

Sayı: 18536

05 Ekim 2015

Saat: 10:00



Tüketici Fiyat Endeksi, Eylül 2015

Tüketici fiyat endeksi (TÜFE) aylık %0,89 arttı

TÜFE'de (2003=100) 2015 yılı Eylül ayında bir önceki aya göre %0,89, bir önceki yılın Aralık ayına göre %6,21, bir önceki yılın aynı ayına göre %7,95 ve on iki aylık ortalamalara göre %7,80 artış gerçekleşti.

Aylık en yüksek artış %1,93 ile iki grupta gerçekleşti

Ana harcama grupları itibarıyla 2015 yılı Eylül ayında aylık en yüksek artış %1,93 ile ulaştırma ve çeşitli mal ve hizmetlerde oldu. Bununla birlikte, endekste yer alan gruplardan gıda ve alkolsüz içeceklerde %1,24, ev eşyasında %1,16 ve eğlence ve kültürde %1,16 artış gerçekleşti.

Aylık düşüş gösteren tek grup %2,76 ile giyim ve ayakkabı oldu

Ana harcama grupları itibarıyla 2015 yılı Eylül ayında endekste yer alan gruplardan sadece giyim ve ayakkabı grubunda %2,76 oranında düşüş gerçekleşti.

Yıllık en fazla artış %13,99 ile lokanta ve oteller grubunda gerçekleşti

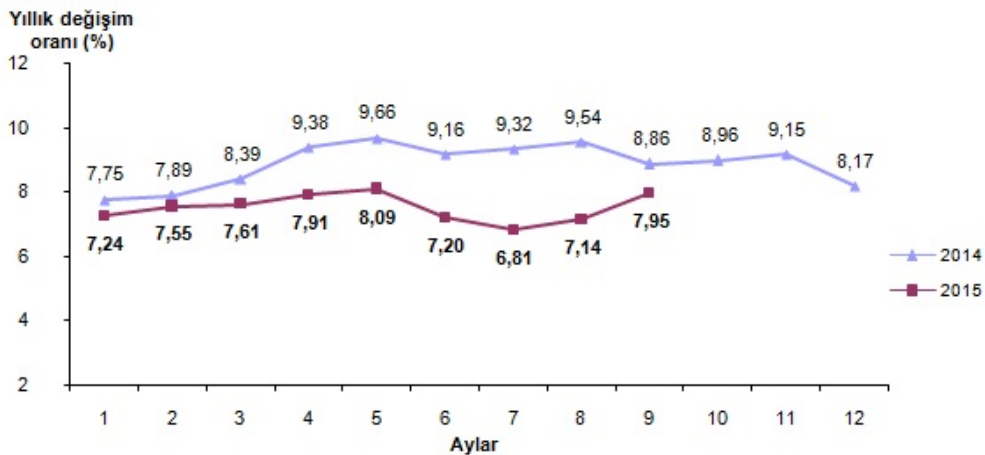
TÜFE'de, bir önceki yılın aynı ayına göre çeşitli mal ve hizmetler (%11,23), gıda ve alkolsüz içecekler (%10,73), eğlence ve kültür (%10,38), ev eşyası (%9,42) artışın yüksek olduğu diğer ana harcama gruplarıdır.

Aylık en yüksek artış %1,21 ile TRC2 (Şanlıurfa, Diyarbakır)'de oldu

İstatistikî Bölge Birim Sınıflaması (İBBS) 2. Düzey'de bulunan 26 bölge içinde, bir önceki yılın Aralık ayına göre en yüksek artış %7,55 ile TR32 (Aydın, Denizli, Muğla) bölgesinde, bir önceki yılın aynı ayına göre en yüksek artış %8,80 ile TR72 (Kayseri, Sivas, Yozgat) bölgesinde ve on iki aylık ortalamalara göre en yüksek artış %8,54 ile TRC2 (Şanlıurfa, Diyarbakır) bölgesinde gerçekleşti.

Eylül 2015'te endekste kapsanan 426 maddeden; 62 maddenin ortalama fiyatlarında değişim olmazken, 275 maddenin ortalama fiyatlarında artış, 89 maddenin ortalama fiyatlarında ise düşüş gerçekleşti.

Tüketici fiyat endeksi (2003=100), Eylül 2015



Tüketici fiyat endeksi değişim oranları (2003=100), Eylül 2015

| | Eylül 2015 | Eylül 2014 |
|--|------------|------------|
| Bir önceki aya göre değişim oranı (%) | 0,89 | 0,14 |
| Bir önceki yılın Aralık ayına göre değişim oranı (%) | 6,21 | 6,43 |
| Bir önceki yılın aynı ayına göre değişim oranı (%) | 7,95 | 8,86 |
| Oniki aylık ortalamalara göre değişim oranı (%) | 7,80 | 8,54 |

Ana harcama gruplarına göre tüketici fiyat endeksi ve deęişim oranları (2003=100), Eylül 2015

| Ana harcama grupları | Harcama grubu ağırlıkları | Bir önceki aya göre deęişim oranı (%) | Bir önceki yılın Aralık ayına göre deęişim oranı (%) | Bir önceki yılın aynı ayına göre deęişim oranı (%) | Oniki aylık ortalamalara göre deęişim oranı (%) | Endeks |
|----------------------------|---------------------------|---------------------------------------|--|--|---|---------------|
| Türkiye | 100,00 | 0,89 | 6,21 | 7,95 | 7,80 | 263,11 |
| Gıda ve alkolsüz içecekler | 24,25 | 1,24 | 7,61 | 10,73 | 12,02 | 293,38 |
| Alkollü içecekler ve tütün | 4,82 | 0,35 | 5,68 | 5,67 | 4,48 | 436,87 |
| Giyim ve ayakkabı | 7,38 | -2,76 | -5,30 | 4,38 | 6,60 | 165,74 |
| Konut | 15,79 | 0,58 | 4,84 | 8,28 | 7,91 | 301,88 |
| Ev eşyası | 7,78 | 1,16 | 8,14 | 9,42 | 7,96 | 210,48 |
| Saęlık | 2,57 | 1,08 | 6,29 | 7,42 | 7,86 | 157,89 |
| Ulaştırma | 15,38 | 1,93 | 6,37 | 2,42 | 1,33 | 245,78 |
| Haberleşme | 4,38 | 0,72 | 3,17 | 2,82 | 2,57 | 128,32 |
| Eğlence ve kültür | 3,54 | 1,16 | 11,83 | 10,38 | 7,79 | 194,82 |
| Eđitim | 2,53 | 0,88 | 5,09 | 5,90 | 7,41 | 264,93 |
| Lokanta ve oteller | 6,98 | 0,97 | 11,73 | 13,99 | 13,63 | 393,24 |
| Çeşitli mal ve hizmetler | 4,60 | 1,93 | 9,66 | 11,23 | 9,60 | 310,49 |

Özel kapsamlı TÜFE göstergeleri (2003=100), Eylül 2015

| Grup | Kapsam | Bir önceki aya göre deęişim oranı (%) | Bir önceki yılın Aralık ayına göre deęişim oranı (%) | Bir önceki yılın aynı ayına göre deęişim oranı (%) | Oniki aylık ortalamalara göre deęişim oranı (%) | Endeks |
|------|--|---------------------------------------|--|--|---|--------|
| A | Mevsimlik ürünler hariç | 0,91 | 7,24 | 8,01 | 7,65 | 272,79 |
| B | İşlenmemiş gıda ürünleri hariç | 0,76 | 5,80 | 7,23 | 7,05 | 255,88 |
| C | Enerji hariç | 0,95 | 6,75 | 8,88 | 8,88 | 260,61 |
| D | (B) ve (C) | 0,80 | 6,35 | 8,21 | 8,19 | 251,47 |
| E | (C) ve alkollü içkiler ile tütün ürünleri hariç | 0,98 | 6,81 | 9,09 | 9,18 | 251,62 |
| F | (E) ve fiyatları yönetilen/yönlendirilen dięer ürünler, dolaylı vergiler hariç | 0,96 | 6,78 | 9,15 | 9,18 | 261,69 |
| G | (F) ve (B) | 0,79 | 6,34 | 8,43 | 8,46 | 251,13 |
| H | (D) ve alkollü içkiler, tütün ürünleri ile albn hariç | 0,77 | 6,26 | 8,26 | 8,46 | 236,78 |
| I | (C) , gıda ve alkolsüz içecekler, alkollü içkiler ile tütün ürünleri ve albn hariç | 0,81 | 6,31 | 8,23 | 7,94 | 228,34 |

Bu konu ile ilgili bir sonraki haber bülteninin yayımlanma tarihi 03 Kasım 2015'tir.



TS18536