

## BASIN ÖZETİ

# Otomobil ve Hafif Ticari Araç Pazarı 2015 Yılı Eylül Ayında % 4 küçüldü.

*Otomobil Pazarı % 4, Hafif Ticari Araç Pazarı % 2 küçüldü.*

2015 yılı Eylül ayı otomobil ve hafif ticari araç pazarı 64.025 adete geriledi. 66.531 adet olan 2014 yılı Eylül ayı otomobil ve hafif ticari araç pazar toplamına göre satışlar %3,77 oranında küçüldü.

2015 yılı Eylül ayında otomobil satışları bir önceki yılın aynı ayına göre %4,41 daraldı ve 47.088 adete geriledi. Geçen sene 49.262 adet satış gerçekleşmişti.

2015 yılı Eylül ayında hafif ticari araç pazarı 2014 yılının Eylül ayına göre %1,92 azaldı ve 16.937 adet olarak gerçekleşti. Geçen sene 17.269 adet satışa ulaşılmıştı.

## *Otomobil ve Hafif Ticari Araç Pazarı*

*2015 Yılı 9 Ayında % 40 arttı.*

*Otomobil Pazarı % 37 , Hafif Ticari Araç Pazarı % 52 Büyüdü.*

Türkiye otomobil ve hafif ticari araç toplam pazarı, 2015 yılı dokuz ayında bir önceki yılın aynı dönemine göre %40,02 artarak 662.988 adet olarak gerçekleşti. 2014 yılı dokuz aylık döneminde 473.498 adet toplam pazar gerçekleşmişti.

Otomobil satışları, 2015 yılı Ocak-Eylül döneminde bir önceki yılın aynı dönemine göre %36,57 artarak 500.905 adete yükseldi. 2014 yılı aynı dönemde 366.768 adet satışa ulaşılmıştı.

Hafif ticari araç pazarı, 2015 yılı dokuz ayında geçen yıla göre %51,86 oranında artarak 162.083 adete ulaştı. Geçen yıl aynı dönemde 106.730 adet satış yapılmıştı.

## BASIN BÜLTENİ

2015 yılı dokuz aylık dönemde, 1600cc altındaki otomobil satışlarında %37,98, 1600-2000cc aralığında motor hacmine sahip otomobil satışlarında %8,81 ve 2000cc üstü otomobillerde %14,99 artış görüldü. 2015 yılı dokuz aylık dönemde, 85kW altı 14 adet, 121kW üstü ise 68 adet olmak üzere 82 adet elektrikli otomobil satışı gerçekleşti.

2015 yılı dokuz ayında, otomobil pazarında ortalama emisyon değerlerine göre en yüksek paya %41,63 oranıyla 100-120 gr/km arasındaki otomobiller 208.531 adet ile sahip oldu.

2015 yılı dokuz aylık dönemde, dizel otomobil satışlarının payı %61,58'e gerilerken, otomatik şanzımanlı otomobillerin payı ise %48,81'e yükseldi.

2015 yılı Ocak-Eylül döneminde otomobil pazarı segmentinin %83,58'ini yine vergi oranları düşük olan A, B ve C segmentlerinde yer alan araçlar oluşturdu. Segmentlere göre değerlendirildiğinde, en yüksek satış adetine %52,49 pay alan C (262.928 adet) segmenti ulaştı. Kasa tiplerine göre değerlendirildiğinde ise, en çok tercih edilen gövde tipi yine Sedan otomobiller (%48,89 pay, 244.881 adet) oldu.

2015 yılı Ocak-Eylül döneminde hafif ticari araç pazarı gövde tipine göre değerlendirildiğinde, en yüksek satış adetine %70,70 pay ile Van (114.598 adet), ardından %12,18 pay ile Kamyonet (19.744 adet), %11,43 pay ile Minibüs (18.525 adet) ve %5,69 pay ile Pick-up (9.216 adet) yer aldı.

**Otomobil ve hafif ticari araç toplam pazarı 2015 yılı Ocak-Eylül döneminde 662.988 adete ulaşarak, 2014 yılı aynı döneme göre baz etkisiyle % 40,02 artış göstermiştir.**

### 2015 Yılı Son 3 Ayında;

- ABD Merkez Bankası'nın (FED) politika faiz artırma beklentisi,
- Jeopolitik gelişmeler,
- Cari işlemler açığındaki gelişim,
- İçerisinde bulunan yeni genel seçim süreci

etkili olacaktır.

2015 yılı otomotiv sektörü toplam pazarının 900-950 bin adet aralığında gerçekleşeceği beklenmektedir.

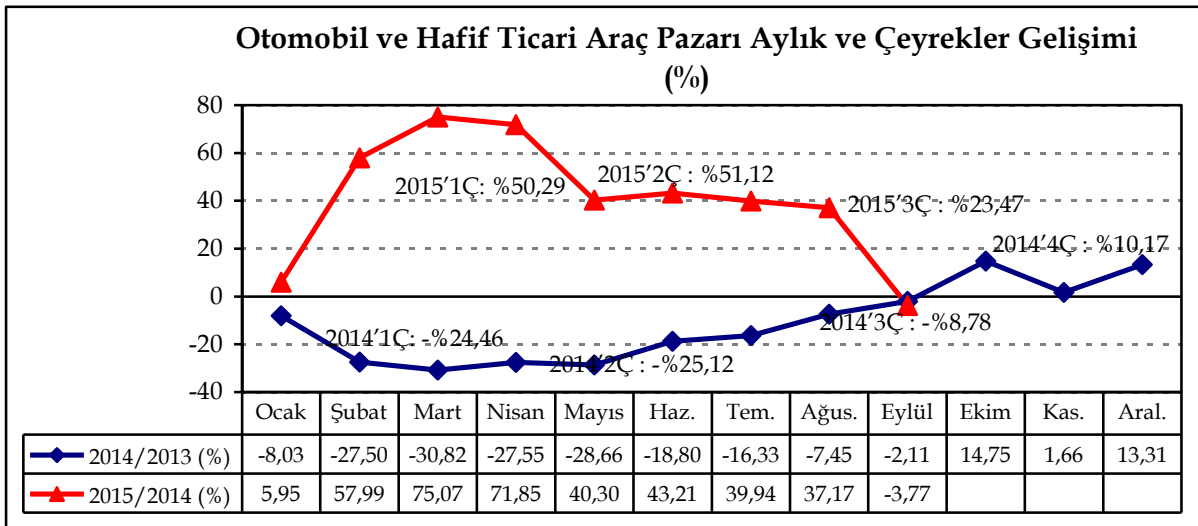
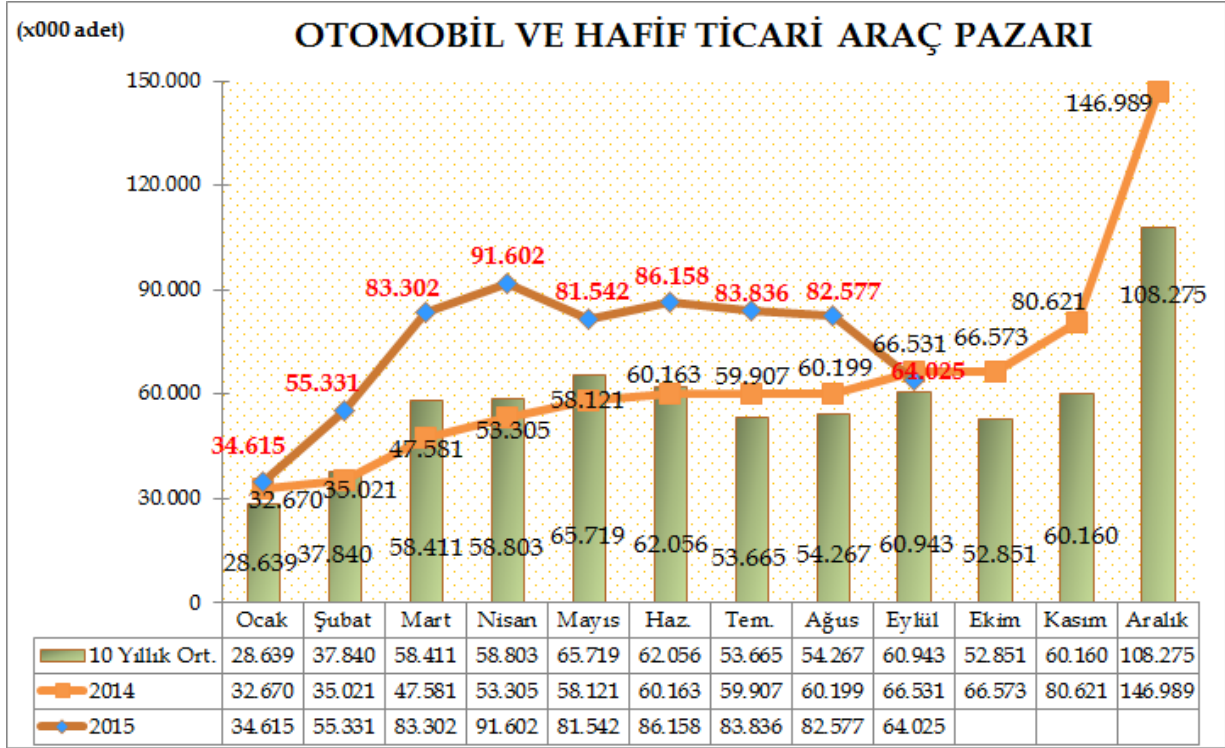
**Dr. Hayri ERCE**  
**Genel Koordinatör**  
**Otomotiv Distribütörleri Derneği**

## BASIN BÜLTENİ

Türkiye Otomotiv pazarında 2015 yılı dokuz aylık dönemde otomobil ve hafif ticari araç toplam pazarı 662.988 adet olarak gerçekleşti. 473.498 adet olan 2014 yılı aynı dönemi otomobil ve hafif ticari araç pazar toplamına göre satışlar %40,02 oranında artış gösterdi.

2015 yılı Eylül ayı otomobil ve hafif ticari araç toplam pazarı 64.025 adete geriledi. 66.531 adet olan 2014 yılı Eylül ayı otomobil ve hafif ticari araç pazar toplamına göre satışlar %3,77 oranında küçüldü.

Otomobil ve hafif ticari araç pazarı, 10 yıllık Eylül ayı ortalama satışlara göre %5,06 artış gösterdi.

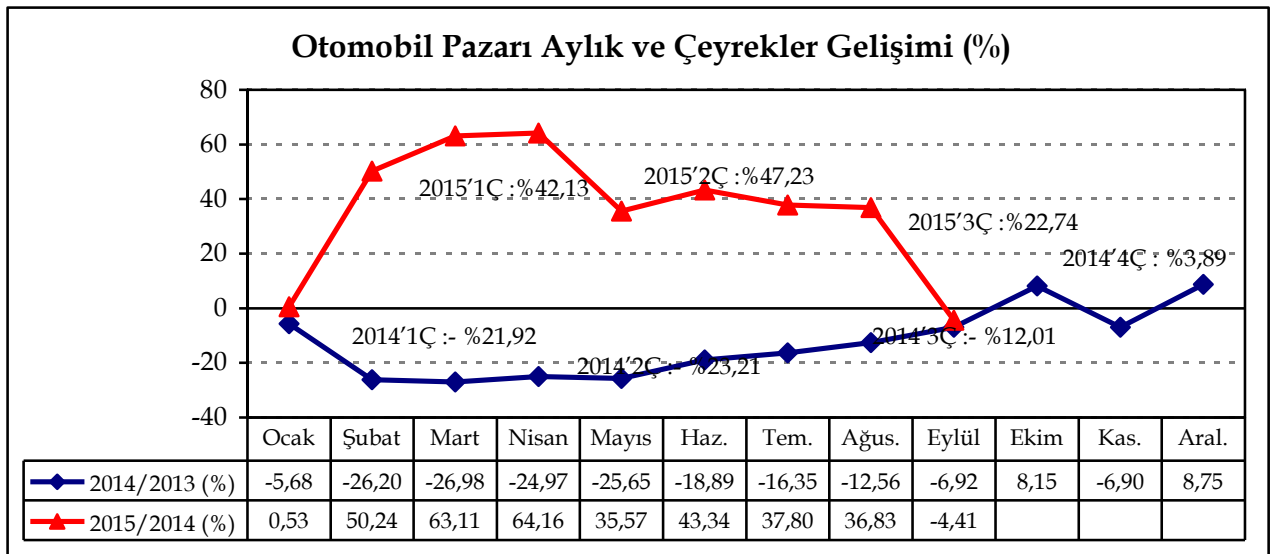
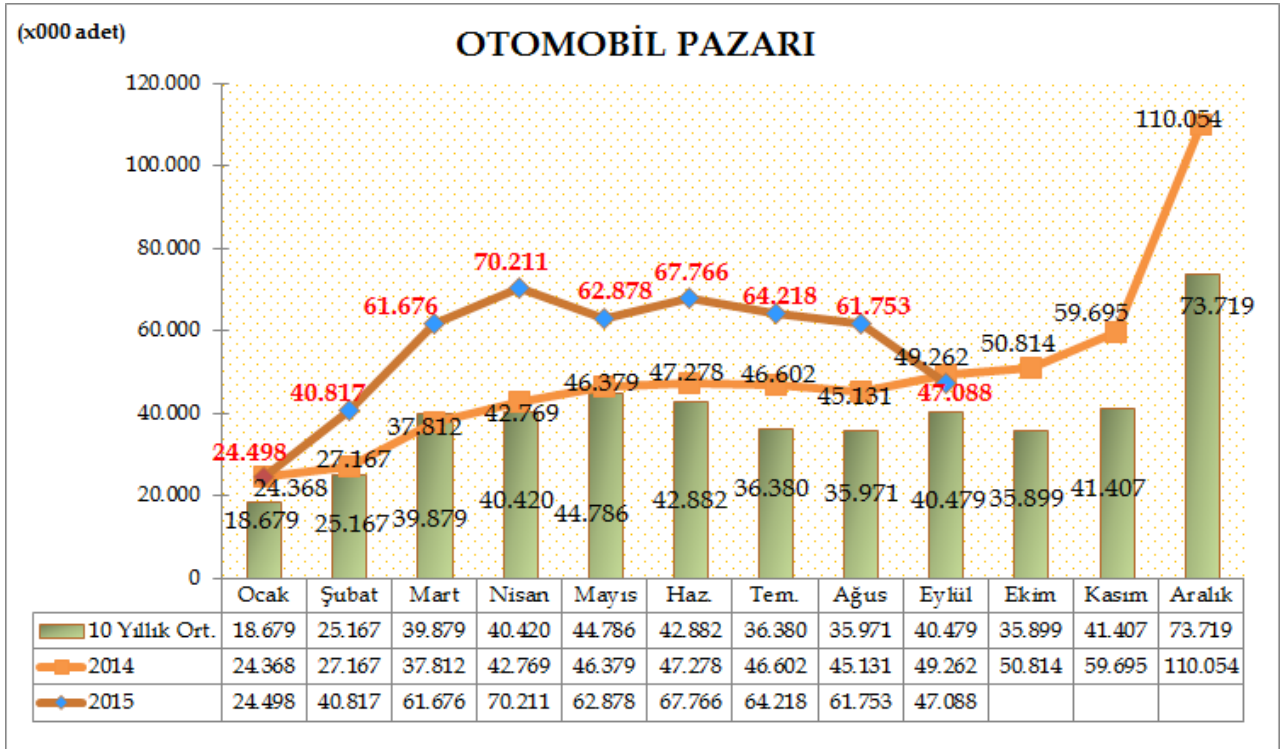


## BASIN BÜLTENİ

Türkiye Otomotiv pazarında, 2015 yılı dokuz aylık dönemde otomobil satışları bir önceki yılın aynı dönemine göre %36,57 artarak 500.905 adete yükseldi. Geçen sene aynı dönemde 366.768 adet satış gerçekleşmişti.

2015 yılı Eylül ayında otomobil satışları bir önceki yılın aynı ayına göre %4,41 azalarak 47.088 adete geriledi. Geçen sene Eylül ayında 49.262 adet satış gerçekleşmişti.

Otomobil pazarı, 10 yıllık Eylül ayı ortalama satışlara göre %16,33 artış gösterdi.

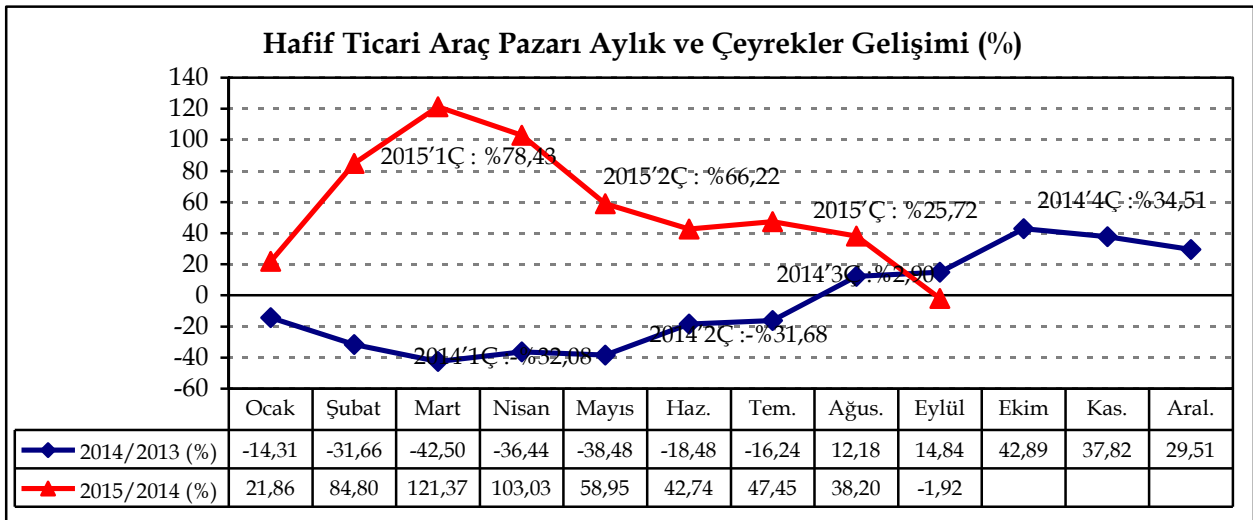
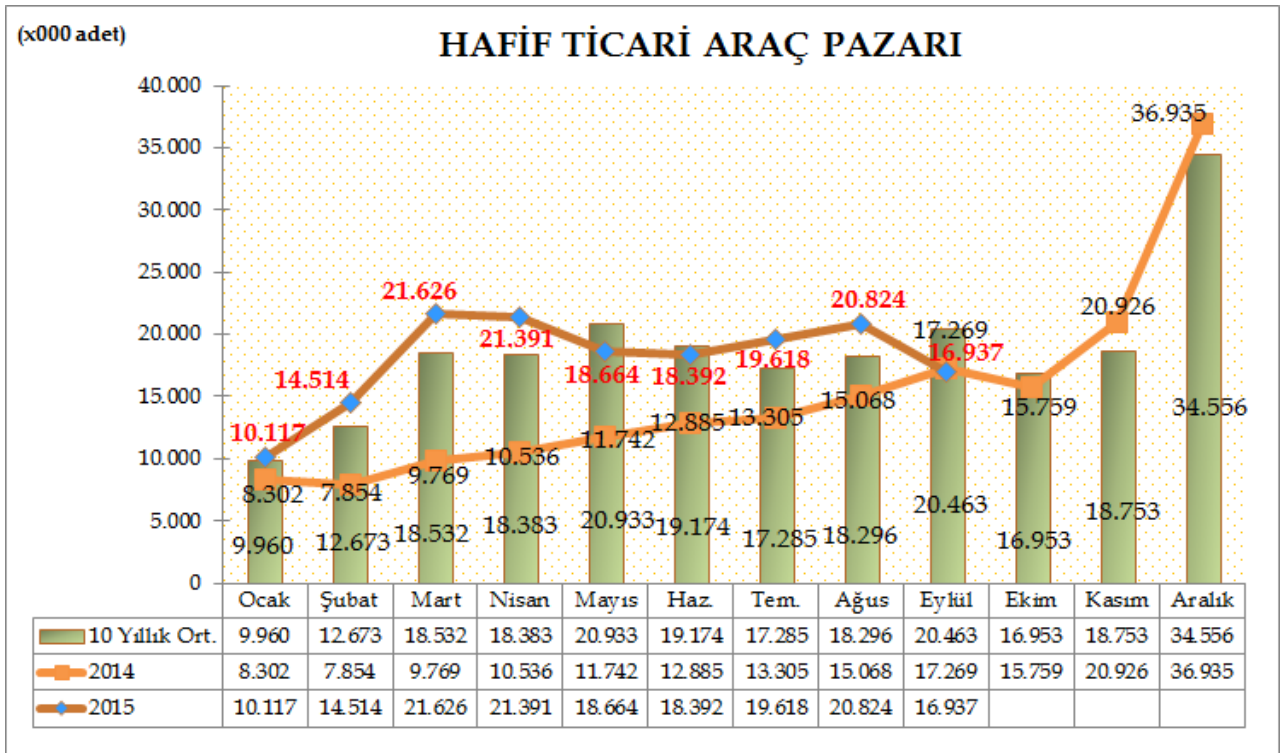


## BASIN BÜLTENİ

Türkiye Otomotiv pazarında, hafif ticari araç pazarı 2015 yılı Ocak-Eylül döneminde geçen yılın aynı dönemine göre %51,86 oranında artarak 162.083 adet seviyesinde gerçekleşti. Geçen sene aynı dönemde 106.730 adet satışa ulaşılmıştı.

Hafif ticari araç pazarı 2015 yılı Eylül ayında geçen yılın aynı ayına göre %1,92 oranında azalarak 16.937 adet seviyesine geriledi. Geçen sene Eylül ayında 17.269 adet satış gerçekleşmişti.

Hafif ticari araç pazarı, 10 yıllık Eylül ayı ortalama satışlara göre %17,23 azaldı.



## BASIN BÜLTENİ

2015 yılı Ocak-Eylül dönemi otomobil pazarı motor hacmine göre incelendiğinde, en yüksek paya %95,88 oranıyla yine 1600cc altındaki otomobiller 480.288 adet ile sahip oldu. Ardından %3,25 pay ile 1600-2000cc aralığındaki otomobiller ve %0,85 pay ile 2000cc üstü otomobiller yer aldı. 2014 yılı aynı dönemine göre 1600cc altındaki otomobil satışlarında %37,98, 1600-2000cc aralığında motor hacmine sahip otomobil satışlarında %8,81 ve 2000cc üstü otomobillerde %14,99 artış yaşandı. 2015 yılı dokuz aylık dönemde, 85kW altı 14 adet, 121kW üstü ise 68 adet elektrikli otomobil satışı gerçekleşti.

MOTOR HACMİ	MOTOR CİNSİ	2014'Eylül Sonu		2015'Eylül Sonu		Değişim	ÖTV	KDV
		Adet	Pay	Adet	Pay			
≤ 1600cc	B/D	348.083	94,91%	480.288	95,88%	37,98%	45%	18%
1601cc - ≤ 2000cc	B/D	14.966	4,08%	16.285	3,25%	8,81%	90%	18%
≥ 2001cc	B/D	3.696	1,01%	4.250	0,85%	14,99%	145%	18%
≤ 85 kW	ELEKTRİKLİ	20	0,01%	14	0,00%		3%	18%
86kW - ≤ 120kW	ELEKTRİKLİ	0	0,00%	0	0,00%		7%	18%
≥ 121kW	ELEKTRİKLİ	3	0,00%	68	0,01%		15%	18%
<b>Toplam</b>		<b>366.768</b>	<b>100,00%</b>	<b>500.905</b>	<b>100,00%</b>	<b>36,57%</b>	<b>VERGİ ORANLARI</b>	

2015 yılı Ocak-Eylül döneminde otomobil pazarı ortalama emisyon değerlerine göre incelendiğinde, en yüksek paya %41,63 oranıyla 100-120 gr/km arasındaki otomobiller (208.531 adet) ve ardından yine %29,28 pay ile 120-140 gr/km arasındaki otomobiller (146.663 adet) sahip oldu.

CO2 ORTALAMA EMİSYON DEĞERLERİ (gr/km)	2014'Eylül Sonu		2015'Eylül Sonu		Değişim
	Adet	Pay	Adet	Pay	
< 100 gr/km	38.226	10,42%	54.050	10,79%	41,40%
≥ 100 - < 120 gr/km	143.973	39,25%	208.531	41,63%	44,84%
≥ 120 - < 140 gr/km	115.629	31,53%	146.663	29,28%	26,84%
≥ 140 - < 160 gr/km	50.807	13,85%	72.030	14,38%	41,77%
≥ 160 gr/km	18.133	4,94%	19.631	3,92%	8,26%
<b>Toplam</b>	<b>366.768</b>	<b>100,00%</b>	<b>500.905</b>	<b>100,00%</b>	<b>36,57%</b>

## BASIN BÜLTENİ

2015 yılı Ocak-Eylül döneminde dizel otomobil satışları geçen yılın aynı dönemine göre %32,77 oranında arttı. 2015 dokuz aylık otomobil satış adetleri, 2014 yılı aynı dönem ile kıyaslandığında, dizel payı %63,34'den %61,58'e (308.457 adet) geriledi.

DİZEL	2014'Eylül Sonu		2015'Eylül Sonu		Değişim
	Adet	Segment İçindeki Pay	Adet	Segment İçindeki Pay	
A (Mini)	13	0,46%	11	0,35%	-15,38%
B (Entry)	66.664	59,44%	86.642	56,79%	29,97%
C (Compact)	131.113	68,59%	170.702	64,92%	30,19%
D (Medium)	26.086	57,15%	41.211	65,34%	57,98%
E (Luxury)	6.309	49,82%	6.785	43,00%	7,54%
F (Upper Luxury)	2.144	92,97%	3.106	91,00%	44,87%
<b>Toplam</b>	<b>232.329</b>	<b>63,34%</b>	<b>308.457</b>	<b>61,58%</b>	<b>32,77%</b>

2015 yılı Ocak-Eylül döneminde otomatik şanzımanlı otomobil satış adetleri 2014 yılı aynı dönemine göre %47,67 arttı. 2015 yılı dokuz aylık otomobil satış adetleri geçen yıl ile kıyaslandığında, otomatik şanzımanlı otomobil satışlarının payı %45,14'den %48,81'e (244.475 adet) yükseldi.

OTOMATİK ŞANZIMAN	2014'Eylül Sonu		2015'Eylül Sonu		Değişim
	Adet	Segment İçindeki Pay	Adet	Segment İçindeki Pay	
A (Mini)	1.937	68,47%	2.398	76,08%	23,80%
B (Entry)	31.003	27,64%	50.498	33,10%	62,88%
C (Compact)	83.485	43,67%	122.552	46,61%	46,80%
D (Medium)	37.162	81,42%	54.038	85,68%	45,41%
E (Luxury)	9.715	76,72%	11.585	73,42%	19,25%
F (Upper Luxury)	2.249	97,53%	3.404	99,74%	51,36%
<b>Toplam</b>	<b>165.551</b>	<b>45,14%</b>	<b>244.475</b>	<b>48,81%</b>	<b>47,67%</b>

## BASIN BÜLTENİ

**2015 yılı Ocak-Eylül döneminde otomobil pazarı segmentinin** %83,58'ini yine vergi oranları düşük olan A, B ve C segmentlerinde yer alan araçlar oluşturdu. Segmentlere göre değerlendirildiğinde, en yüksek satış adetine %52,49 pay alan C (262.928 adet) segmenti ve ardından %30,46 pay ile B (152.564 adet) segmenti ulaştı.

**2015 yılı Ocak-Eylül dönemi kasa tiplerine** göre değerlendirildiğinde, en çok tercih edilen gövde tipi yine Sedan otomobiller (%48,89 pay, 244.881 adet) oldu. Sedan otomobilleri %31,76 pay ve 159.079 adet satış ile H/B, %13,97 pay ve 69.969 adet satış ile SUV otomobiller takip etti.

**2015 yılı Ocak-Eylül döneminde hafif ticari araç pazarı gövde tipine** göre değerlendirildiğinde, en yüksek satış adetine %70,70 pay ile Van (114.598 adet), ardından %12,18 pay ile Kamyonet (19.744 adet), %11,43 pay ile Minibüs (18.525 adet) ve %5,69 pay ile Pick-up (9.216 adet) yer aldı.

HAFİF TİCARİ ARAÇ GÖVDE TİPİ ANALİZİ	2014'Eylül Sonu		2015'Eylül Sonu		Değişim
	Adet	Pay	Adet	Pay	
VAN	73.095	68,49%	114.598	70,70%	56,78%
KAMYONET	11.564	10,83%	19.744	12,18%	70,74%
MİNİBÜS	13.234	12,40%	18.525	11,43%	39,98%
PİCK-UP	8.837	8,28%	9.216	5,69%	4,29%
<b>Toplam</b>	<b>106.730</b>	<b>100,00%</b>	<b>162.083</b>	<b>100,00%</b>	<b>51,86%</b>



## **2015 YILINA AİT GÖRÜNÜM;**

IMF Dünya Ekonomik Görünüm Raporu, 2015 Temmuz ayı tahminlerine göre; Dünya için 2015 yılı büyüme tahmininin %3,3, 2016 yılı için ise %3,8 olduğunu görmekteyiz. Raporla, Dünyanın büyüme konusunda lokomotifini olan Amerika'daki büyüme hızının 2015 yılı için %2,5 ve 2016 yılı için %3,0 olacağı beklenmektedir. Türk otomotiv ihracatı için son derece önemli yer tutan Avrupa içinde büyüme hızının 2015 yılında %1,5 ve 2016 yılında da %1,7 seviyesinde olacağı tahmin edilmektedir.

LMC Automotive, 2015 yılı 2. Çeyrek itibariyle 2015 yılı ve 2016 yılı dünya otomotiv pazarı tahminlerini yayınladı. 2015 yılı 2. Çeyrek sonuçlarına göre; 2015 yılı dünya toplam otomotiv pazarının geçen yıla oranla %1,5 artışla, 91,8 milyon adet seviyesinde gerçekleşmesi bekleniyor. 2016 yılında ise dünya otomotiv pazarının bir önceki yıla göre %4,8 artışla 96,3 milyon adet seviyesine ulaşması tahmin ediliyor.

LMC Automotive, 2015 yılı 2. Çeyrek itibariyle 2015 yılı ve 2016 yılı dünya otomotiv üretimi tahminlerini yayınladı. LMC Automotive 2. Çeyrek sonuçlarına göre; 2015 yılı dünya toplam otomotiv üretiminin geçen yıla oranla %2,0 artışla, 92,6 milyon adet düzeyinde gerçekleşmesi bekleniyor. 2016 yılında ise dünya otomotiv üretiminin bir önceki yıla göre %4,4 artışla yaklaşık 96,7 milyon adete ulaşması tahmin ediliyor.

Türkiye'deki büyüme oranının 2014 Ekim ayında açıklanan Orta Vadeli Programa göre, 2015 yılında %4,0 ve 2016 yılında %5,0 seviyesinde gerçekleşmesi bekleniyor. IMF tahminlerine göre, Türkiye için büyüme oranları 2015 yılı için %3,1, 2016 yılı için %3,6 olarak beklenmektedir.

**2015 yılı otomotiv sektörü toplam pazarının 900-950 bin adet aralığında gerçekleşeceği beklenmektedir.**