

6 Mayıs 2015

## BASIN ÖZETİ

### Otomobil ve Hafif Ticari Araç Pazarı

### 2015 Yılı İlk 4 Ayında %57 Arttı.

*Otomobil Pazarı %49 , Hafif Ticari Araç Pazarı %85,5 Arttı.*

Türkiye otomobil ve hafif ticari araç toplam pazarı, 2015 yılı ilk dört ayında bir önceki yılın aynı dönemine göre %57,11 artarak 264.850 adet olarak gerçekleşti. 2014 yılı dört aylık dönemde 168.577 adet toplam pazar gerçekleşmişti.

Otomobil satışları, 2015 yılı Ocak-Nisan döneminde bir önceki yılın aynı dönemine göre %49,26 artarak 197.202 adete yükseldi. 2014 yılı aynı dönemde 132.116 adet satış gerçekleşmişti.

Hafif ticari araç pazarı, 2015 yılı ilk dört ayında geçen yıla göre %85,54 oranında artarak 67.648 adete ulaştı. Geçen yıl aynı dönemde 36.461 adet satış yaşanmıştı.

*Otomobil ve Hafif Ticari Araç Pazarı,*

*2015 Yılı Nisan Ayında %72 arttı.*

*Otomobil Pazarı %64 , Hafif Ticari Araç Pazarı %103 Büyüdü.*

2015 yılı Nisan ayı otomobil ve hafif ticari araç pazarı 91.602 adete ulaştı. 53.305 adet olan 2014 yılı Nisan ayı otomobil ve hafif ticari araç pazar toplamına göre satışlar %71,85 oranında arttı.

2015 yılı Nisan ayında otomobil satışları bir önceki yılın aynı ayına göre %64,16 artarak 70.211 adet olarak gerçekleşti.

2015 yılı Nisan ayında hafif ticari araç pazarı 2014 yılının Nisan ayına göre %103,03 artarak 21.391 adet seviyesine ulaştı.

## BASIN BÜLTENİ

2015 yılı ilk dört aylık dönemde, 1600cc altındaki otomobil satışlarında %51,13, 1600-2000cc aralığında motor hacmine sahip otomobil satışlarında %17,12 ve 2000cc üstü otomobillerde %13,86 artış görüldü. 2015 yılı dört aylık dönemde, 85kW altı 10 adet, 121kW üstü ise 20 adet elektrikli otomobil satışı gerçekleşti.

2015 yılı ilk dört ayında, otomobil pazarında ortalama emisyon değerlerine göre en yüksek paya %42,11 oranıyla 100-120 gr/km arasındaki otomobiller 83.043 adet ile sahip oldu.

2015 yılı ilk dört aylık dönemde, dizel otomobil satışlarının payı %59,44'e gerilerken, otomatik şanzımanlı otomobillerin payı ise %47,35'e yükseldi.

2015 yılı Ocak-Nisan döneminde otomobil pazarı segmentinin %84,32'si yine vergi oranları düşük olan A, B ve C segmentlerinde yer alan araçlar oluşturdu. Segmentlere göre değerlendirildiğinde, en yüksek satış adetine %52,13 pay alan C (102.808 adet) segmenti ulaştı. Kasa tiplerine göre değerlendirildiğinde ise, en çok tercih edilen gövde tipi yine Sedan otomobiller (%47,29 pay, 93.264 adet) oldu.

Otomobil ve hafif ticari araç toplam pazarı 2015 yılı Ocak-Nisan döneminde 264.850 adete ulaşarak, 2014 yılı aynı döneme göre baz etkisiyle %57,11 artış göstermiştir.

### 2015 Yılında;

- ABD Merkez Bankası'nın (FED) ekonomideki iyileşmeye paralel olarak, politika faiz artırma beklentisi,
- Avrupa Merkez Bankası'nın (ECB) ekonomik toparlanmayı desteklemek amacıyla parasal genişlemeye devam etme kararı,
- Jeopolitik gelişmeler,
- TCMB'nin enflasyonla mücadele kararlılığı,
- Cari işlemler açığındaki gelişim,
- Yapısal reformlara ait atılacak adımlar ve içerisinde bulunulan seçim süreci,

etkili olacaktır.

2015 yılı otomotiv sektörü toplam pazarının 900-950 bin adet aralığında gerçekleşeceği beklenmektedir.

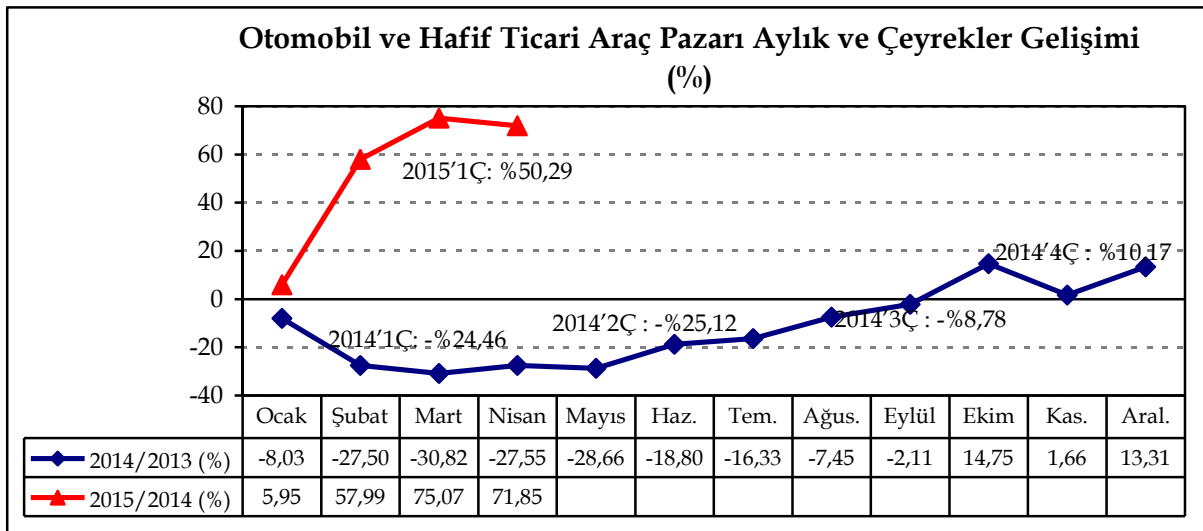
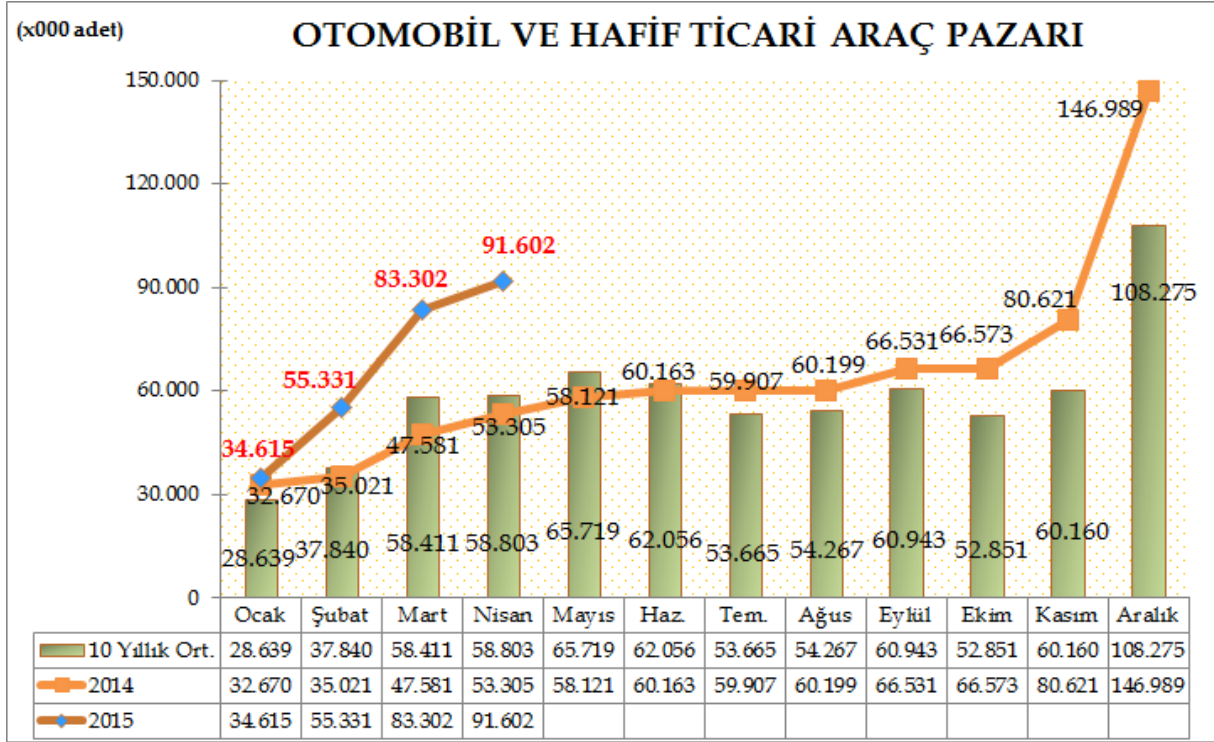
Dr. Hayri ERCE  
Genel Koordinatör  
Otomotiv Distribütörleri Derneği

## BASIN BÜLTENİ

Türkiye Otomotiv pazarında 2015 yılı ilk dört aylık dönemde otomobil ve hafif ticari araç toplam pazarı 264.850 adet olarak gerçekleşti. 168.577 adet olan 2014 yılı aynı dönemi otomobil ve hafif ticari araç pazar toplamına göre satışlar %57,11 oranında artış gösterdi.

2015 yılı Nisan ayı otomobil ve hafif ticari araç toplam pazarı 91.602 adet olarak gerçekleşti. 53.305 adet olan 2014 yılı Nisan ayı otomobil ve hafif ticari araç pazar toplamına göre satışlar %71,85 oranında arttı.

Otomobil ve hafif ticari araç pazarı, 10 yıllık Nisan ayı ortalama satışlara göre %55,78 artış gösterdi.

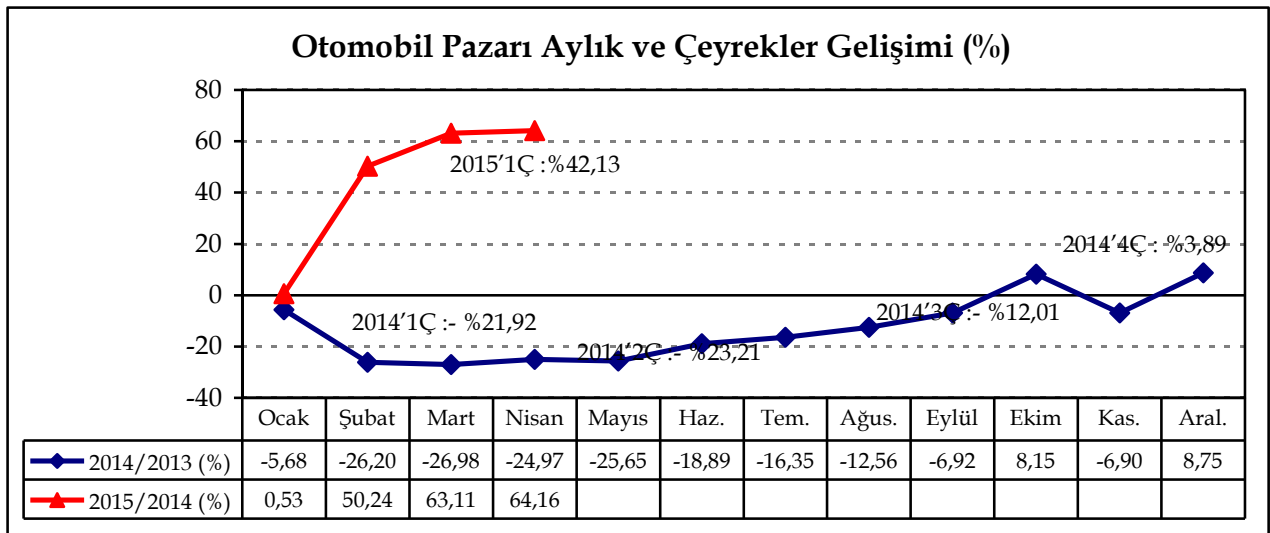
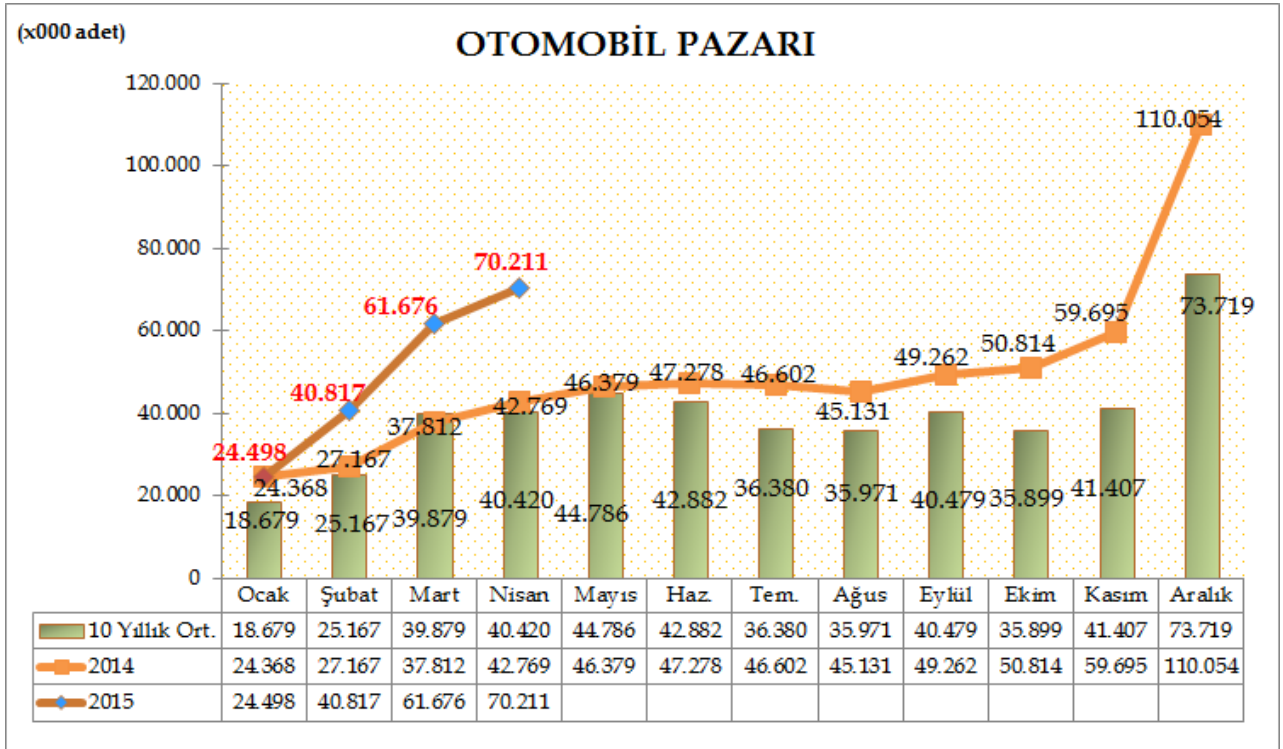


## BASIN BÜLTENİ

Türkiye Otomotiv pazarında, 2015 yılı ilk dört aylık dönemde otomobil satışları bir önceki yılın aynı dönemine göre %49,26 artarak 197.202 adete yükseldi. Geçen sene aynı dönemde 132.116 adet satış gerçekleşmişti.

2015 yılı Nisan ayında otomobil satışları bir önceki yılın aynı ayına göre %64,16 artarak 70.211 adete ulaştı. Geçen sene Nisan ayında 42.769 adet satış gerçekleşmişti.

Otomobil pazarı, 10 yıllık Nisan ayı ortalama satışlara göre %73,71 artış gösterdi.

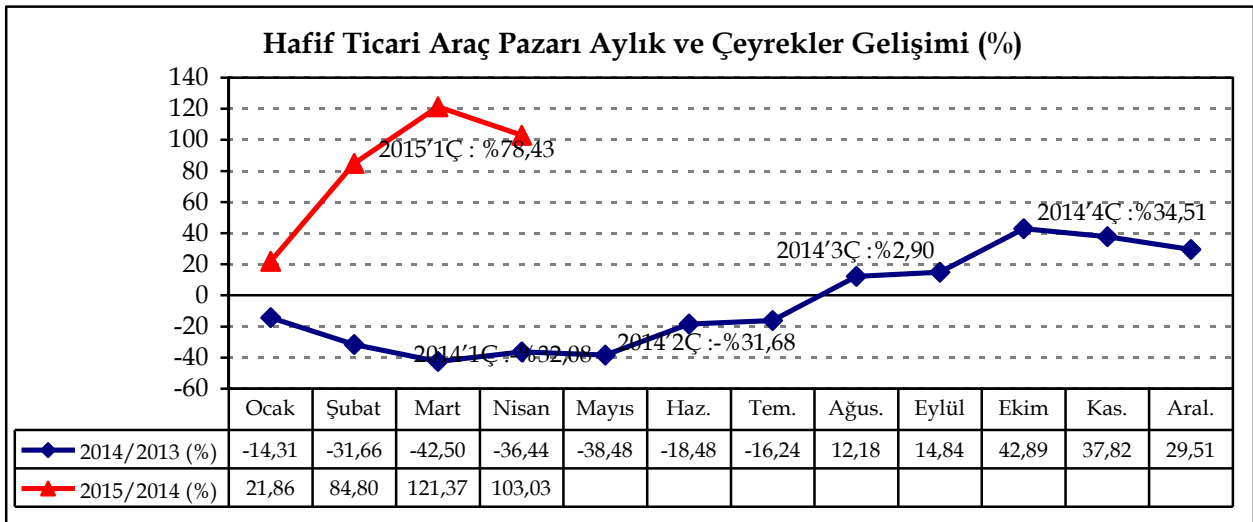
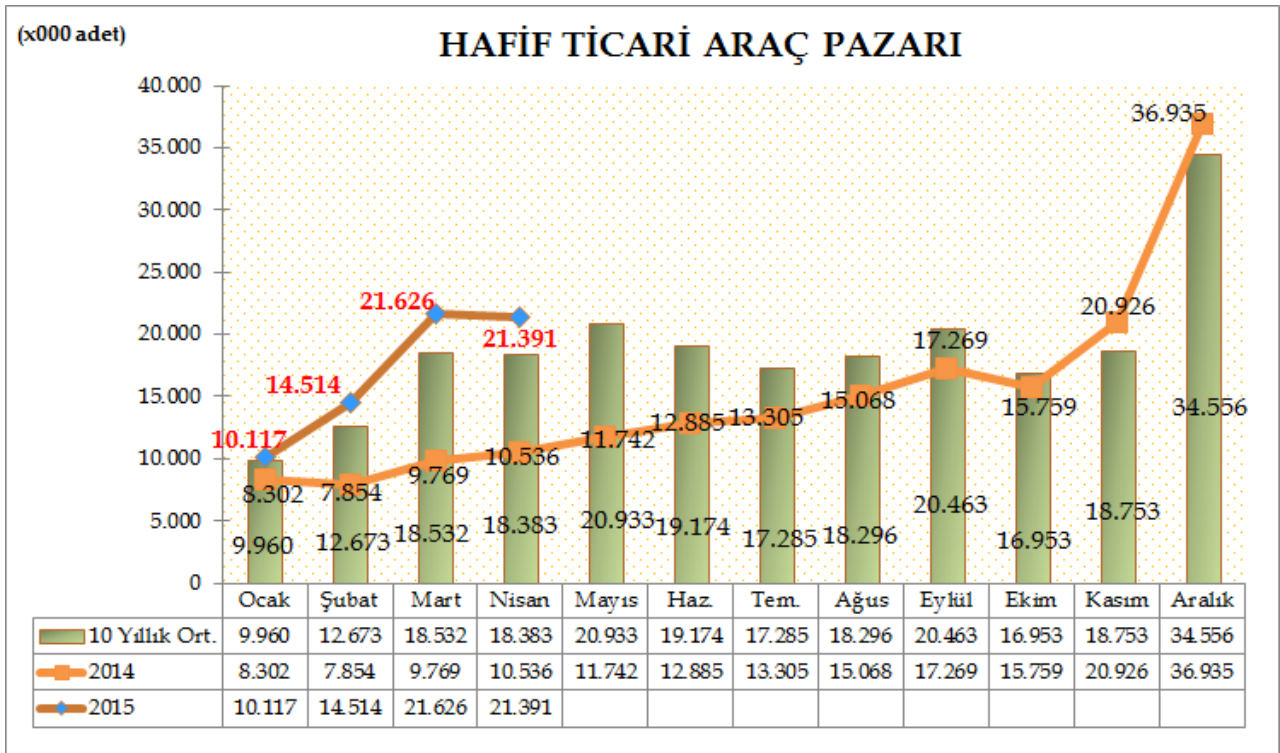


## BASIN BÜLTENİ

Türkiye Otomotiv pazarında, hafif ticari araç pazarı 2015 yılı Ocak-Nisan döneminde geçen yılın aynı dönemine göre %85,54 oranında artarak 67.648 adet seviyesinde gerçekleşti. Geçen sene aynı dönemde 36.461 adet satış ulaşılmıştı.

Hafif ticari araç pazarı 2015 yılı Nisan ayında geçen yılın aynı ayına göre %103,03 oranında artarak 21.391 adet seviyesine ulaştı. Geçen sene Nisan ayında 10.536 adet satış gerçekleşmişti.

Hafif ticari araç pazarı, 10 yıllık Nisan ayı ortalama satışlara göre %16,36 arttı.



## BASIN BÜLTENİ

2015 yılı Ocak-Nisan dönemi otomobil pazarı motor hacmine göre incelendiğinde, en yüksek paya %95,75 oranıyla yine 1600cc altındaki otomobiller 188.813 adet ile sahip oldu. Ardından %3,41 pay ile 1600-2000cc aralığındaki otomobiller ve %0,83 pay ile 2000cc üstü otomobiller yer aldı. 2014 yılı aynı dönemine göre 1600cc altındaki otomobil satışlarında %51,13, 1600-2000cc aralığında motor hacmine sahip otomobil satışlarında %17,12 ve 2000cc üstü otomobillerde %13,86 artış yaşandı. 2015 yılı ilk dört ayında, 85kW altı 10 adet, 121kW üstü ise 20 adet elektrikli otomobil satışı gerçekleşti.

MOTOR HACMİ	MOTOR CİNSİ	2014'Nisan Sonu		2015'Nisan Sonu		Değişim	ÖTV	KDV
		Adet	Pay	Adet	Pay			
≤ 1600cc	B/D	124.938	94,57%	188.813	95,75%	51,13%	45%	18%
1601cc - ≤ 2000cc	B/D	5.741	4,35%	6.724	3,41%	17,12%	90%	18%
≥ 2001cc	B/D	1.436	1,09%	1.635	0,83%	13,86%	145%	18%
≤ 85 kW	ELEKTRİKLİ	1	0,00%	10	0,01%		3%	18%
86kW - ≤ 120kW	ELEKTRİKLİ	0	0,00%	0	0,00%		7%	18%
≥ 121kW	ELEKTRİKLİ	0	0,00%	20	0,01%		15%	18%
<b>Toplam</b>		<b>132.116</b>	<b>100,00%</b>	<b>197.202</b>	<b>100,00%</b>	<b>49,26%</b>	<b>VERGİ ORANLARI</b>	

2015 yılı Ocak-Nisan döneminde otomobil pazarı ortalama emisyon değerlerine göre incelendiğinde, en yüksek paya %42,11 oranıyla 100-120 gr/km arasındaki otomobiller (83.043 adet) ve ardından yine %29,13 pay ile 120-140 gr/km arasındaki otomobiller (57.447 adet) sahip oldu.

CO2 ORTALAMA EMİSYON DEĞERLERİ (gr/km)	2014'Nisan Sonu		2015'Nisan Sonu		Değişim
	Adet	Pay	Adet	Pay	
< 100 gr/km	14.471	10,95%	20.442	10,37%	41,26%
≥ 100 - < 120 gr/km	51.694	39,13%	83.043	42,11%	60,64%
≥ 120 - < 140 gr/km	39.019	29,53%	57.447	29,13%	47,23%
≥ 140 - < 160 gr/km	19.962	15,11%	28.135	14,27%	40,94%
≥ 160 gr/km	6.970	5,28%	8.135	4,13%	16,71%
<b>Toplam</b>	<b>132.116</b>	<b>100,00%</b>	<b>197.202</b>	<b>100,00%</b>	<b>49,26%</b>



## BASIN BÜLTENİ

**2015 yılı Ocak-Nisan döneminde dizel otomobil satışları** geçen yılın aynı dönemine göre %41,98 oranında arttı. 2015 ilk dört ay otomobil satış adetleri, 2014 yılı aynı dönem ile kıyaslandığında, dizel payı %62,49'dan %59,44'e (117.209 adet) geriledi.

DİZEL	2014'Nisan Sonu		2015'Nisan Sonu		Değişim
	Adet	Segment İçindeki Pay	Adet	Segment İçindeki Pay	
A (Mini)	10	0,84%	7	0,51%	-30,00%
B (Entry)	24.816	60,39%	35.646	57,41%	43,64%
C (Compact)	44.142	64,78%	62.721	61,01%	42,09%
D (Medium)	10.434	64,83%	14.899	63,59%	42,79%
E (Luxury)	2.398	50,40%	2.828	45,33%	17,93%
F (Upper Luxury)	754	90,52%	1.108	88,64%	46,95%
<b>Toplam</b>	<b>82.554</b>	<b>62,49%</b>	<b>117.209</b>	<b>59,44%</b>	<b>41,98%</b>

**2015 yılı Ocak-Nisan döneminde otomatik şanzımanlı otomobil satış adetleri** 2014 yılı aynı dönemine göre %57,04 arttı. 2015 yılı dört aylık otomobil satış adetleri geçen yıl ile kıyaslandığında, otomatik şanzımanlı otomobil satışlarının payı %45,01'den %47,35'e (93.380 adet) yükseldi.

OTOMATİK ŞANZIMAN	2014'Nisan Sonu		2015'Nisan Sonu		Değişim
	Adet	Segment İçindeki Pay	Adet	Segment İçindeki Pay	
A (Mini)	745	62,55%	988	71,28%	32,62%
B (Entry)	11.545	28,09%	20.181	32,50%	74,80%
C (Compact)	30.555	44,84%	47.754	46,45%	56,29%
D (Medium)	12.158	75,54%	18.636	79,54%	53,28%
E (Luxury)	3.673	77,20%	4.574	73,31%	24,53%
F (Upper Luxury)	788	94,60%	1.247	99,76%	58,25%
<b>Toplam</b>	<b>59.464</b>	<b>45,01%</b>	<b>93.380</b>	<b>47,35%</b>	<b>57,04%</b>

**2015 yılı Ocak-Nisan döneminde otomobil pazarı segmentinin** %84,32'sini yine vergi oranları düşük olan A, B ve C segmentlerinde yer alan araçlar oluşturdu. Segmentlere göre değerlendirildiğinde, en yüksek satış adetine %52,13 pay alan C (102.808 adet) segmenti ve ardından %31,48 pay ile B (62.089 adet) segmenti ulaştı.

**2015 yılı Ocak-Nisan dönemi kasa tiplerine** göre değerlendirildiğinde, en çok tercih edilen gövde tipi yine Sedan otomobiller (%47,29 pay, 93.264 adet) oldu. Sedan otomobilleri %33,54 pay ve 66.142 adet satış ile H/B, %13,12 pay ve 25.875 adet satış ile SUV otomobiller takip etti.

## **2015 YILINA AİT GÖRÜNÜM;**

IMF Dünya Ekonomik Görünüm Raporu, 2015 Nisan ayı tahminlerine göre; Dünya için 2015 yılı büyüme tahminininin %3,5, 2016 yılı için ise %3,8 olduğunu görmekteyiz. Raporla, Dünyanın büyüme konusunda lokomotifini olan Amerika'daki büyüme hızının 2015 yılı ve 2016 yılı için %3,1 olacağı beklenmektedir. Türk otomotiv ihracatı için son derece önemli yer tutan Avrupa içinde büyüme hızının 2015 yılında %1,5 ve 2016 yılında da %1,6 seviyesinde olacağı tahmin edilmektedir.

LMC Automotive, 2014 yılı 4. Çeyrek itibariyle 2014 yılı sonuçlarını ve 2015 yılı dünya otomotiv pazarı tahminlerini yayınladı. 4. Çeyrek sonuçlarına göre; 2014 yılı dünya toplam otomotiv pazarı geçen yıla oranla %2,6 artışla, 89,9 milyon adet seviyesinde gerçekleşti. 2015 yılında ise dünya otomotiv pazarının bir önceki yıla göre %3,2 artışla 92,8 milyon adet seviyesine ulaşması tahmin ediliyor.

LMC Automotive, 2014 yılı 4. Çeyrek itibariyle 2014 yılı sonuçlarını ve 2015 yılı dünya otomotiv üretimi tahminlerini yayınladı. LMC Automotive 4. Çeyrek sonuçlarına göre; 2014 yılı dünya toplam otomotiv üretimi geçen yıla oranla %2,0 artışla, 90,1 milyon adet düzeyinde gerçekleşti. 2015 yılında ise dünya otomotiv üretiminin bir önceki yıla göre %3,7 artışla yaklaşık 93,4 milyon adete ulaşması tahmin ediliyor.

Türkiye'deki büyüme oranınının 2014 Ekim ayında açıklanan Orta Vadeli Programa göre, 2015 yılında %4,0 ve 2016 yılında %5,0 seviyesinde gerçekleşmesi bekleniyor. IMF 2015 Nisan ayı tahminlerine göre, Türkiye için büyüme oranları 2015 yılı için %3,1, 2016 yılı için %3,6 olarak beklenmektedir.

**2015 yılı otomotiv sektörü toplam pazarının 900-950 bin adet aralığında gerçekleşeceği beklenmektedir.**