

BASIN ÖZETİ

Otomobil ve Hafif Ticari Araç Pazarı

2015 Yılı 7 Ayında %49 Arttı.

Otomobil Pazarı %44, Hafif Ticari Araç Pazarı %67 Büyüdü.

Türkiye otomobil ve hafif ticari araç toplam pazarı, 2015 yılı yedi ayında bir önceki yılın aynı dönemine göre %48,91 artarak 516.386 adet olarak gerçekleşti. 2014 yılı yedi aylık dönemde 346.768 adet toplam pazar gerçekleşmişti.

Otomobil satışları, 2015 yılı Ocak-Temmuz döneminde bir önceki yılın aynı dönemine göre %43,94 artarak 392.064 adete yükseldi. 2014 yılı aynı dönemde 272.375 adet satış gerçekleşmişti.

Hafif ticari araç pazarı, 2015 yılı yedi ayında geçen yıla göre %67,12 oranında artarak 124.322 adete ulaştı. Geçen yıl aynı dönemde 74.393 adet satış yapıldı.

Otomobil ve Hafif Ticari Araç Pazarı

2015 Yılı Temmuz Ayında %40 arttı.

Otomobil Pazarı %38, Hafif Ticari Araç Pazarı %47,5 Büyüdü.

2015 yılı Temmuz ayı otomobil ve hafif ticari araç pazarı 83.836 adete ulaştı. 59.907 adet olan 2014 yılı Temmuz ayı otomobil ve hafif ticari araç pazar toplamına göre satışlar %39,94 oranında arttı.

2015 yılı Temmuz ayında otomobil satışları bir önceki yılın aynı ayına göre %37,8 artarak 64.218 adet olarak gerçekleşti.

2015 yılı Temmuz ayında hafif ticari araç pazarı 2014 yılının Temmuz ayına göre %47,45 artarak 19.618 adet seviyesine ulaştı.

BASIN BÜLTENİ

2015 yılı yedi aylık dönemde, 1600cc altındaki otomobil satışlarında %45,43, 1600-2000cc aralığında motor hacmine sahip otomobil satışlarında %15,64 ve 2000cc üstü otomobillerde %18,34 artış görüldü. 2015 yılı yedi aylık dönemde, 85kW altı 14 adet, 121kW üstü ise 43 adet elektrikli otomobil satışı gerçekleşti.

2015 yılı yedi ayında, otomobil pazarında ortalama emisyon değerlerine göre en yüksek paya %41,94 oranıyla 100-120 gr/km arasındaki otomobiller 164.416 adet ile sahip oldu.

2015 yılı yedi aylık dönemde, dizel otomobil satışlarının payı %60,43'e gerilerken, otomatik şanzımanlı otomobillerin payı ise %48,83'e yükseldi.

2015 yılı Ocak-Temmuz döneminde otomobil pazarı segmentinin %83,85'ini yine vergi oranları düşük olan A, B ve C segmentlerinde yer alan araçlar oluşturdu. Segmentlere göre değerlendirildiğinde, en yüksek satış adetine %52,21 pay alan C (204.704 adet) segmenti ulaştı. Kasa tiplerine göre değerlendirildiğinde ise, en çok tercih edilen gövde tipi yine Sedan otomobiller (%49,37 pay, 193.552 adet) oldu.

2015 yılı Ocak-Temmuz döneminde hafif ticari araç pazarı gövde tipine göre değerlendirildiğinde; en yüksek satış adetine %71,34 pay ile Van (88.696 adet), ardından %12,22 pay ile Kamyonet (15.193 adet), %10,74 pay ile Minibüs (13.355 adet) ve %5,69 pay ile Pick-up (7.078 adet) yer aldı.

Otomobil ve hafif ticari araç toplam pazarı 2015 yılı Ocak-Temmuz döneminde 516.386 adete ulaşarak, 2014 yılı aynı döneme göre baz etkisiyle %48,91 artış göstermiştir.

2015 Yılı İkinci Yarısında;

- ABD Merkez Bankası'nın (FED) politika faiz artırma beklentisi,
- Avrupa Merkez Bankası'nın (ECB) ekonomik toparlanmayı desteklemek amacıyla parasal genişlemeye devam etmesi,
- Jeopolitik gelişmeler,
- TCMB'nin enflasyonla mücadele kararlılığı,
- Cari işlemler açığındaki gelişim,
- Gerçekleştirilen genel seçim sonrası süreç

etkili olacaktır.

2015 yılı otomotiv sektörü toplam pazarının 900-950 bin adet aralığında gerçekleşeceği beklenmektedir.

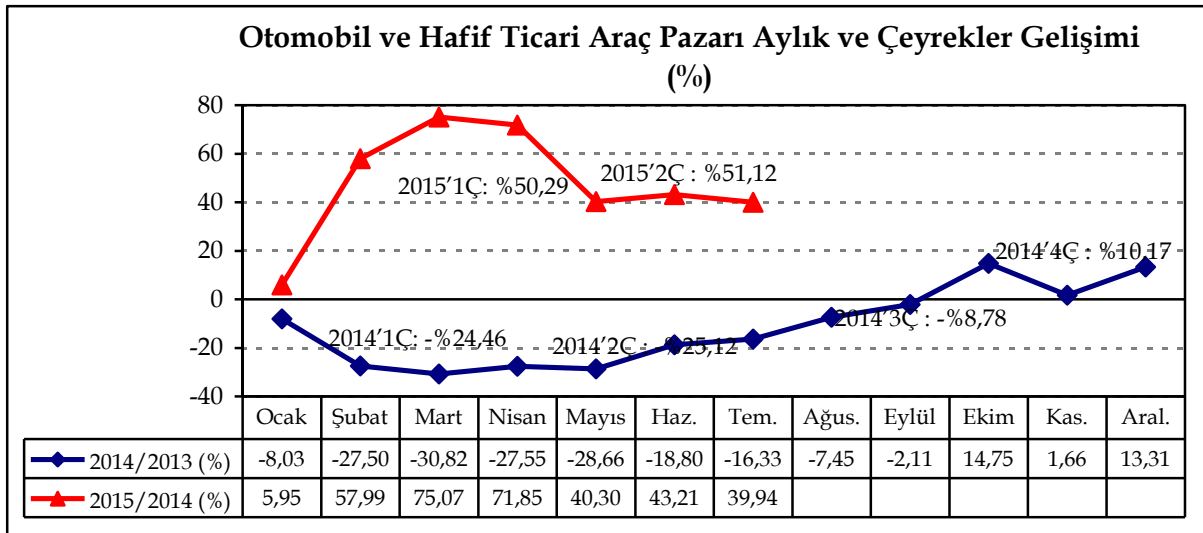
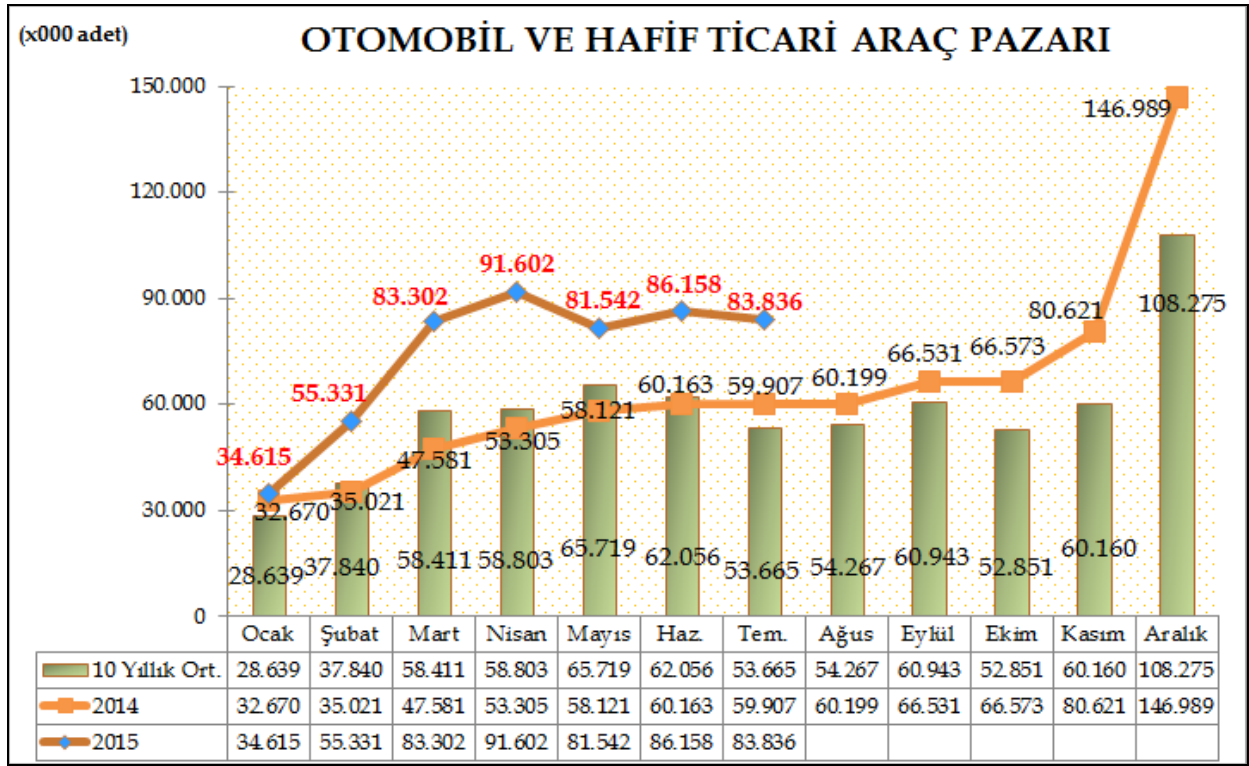
Dr. Hayri ERCE
Genel Koordinatör
Otomotiv Distribütörleri Derneği

BASIN BÜLTENİ

Türkiye Otomotiv pazarında 2015 yılı yedi aylık dönemde otomobil ve hafif ticari araç toplam pazarı 516.386 adet olarak gerçekleşti. 346.768 adet olan 2014 yılı aynı dönemi otomobil ve hafif ticari araç pazar toplamına göre satışlar %48,91 oranında artış gösterdi.

2015 yılı Temmuz ayı otomobil ve hafif ticari araç toplam pazarı 83.836 adet olarak gerçekleşti. 59.907 adet olan 2014 yılı Temmuz ayı otomobil ve hafif ticari araç pazar toplamına göre satışlar %39,94 oranında arttı.

Otomobil ve hafif ticari araç pazarı, 10 yıllık Temmuz ayı ortalama satışlara göre %56,22 artış gösterdi.

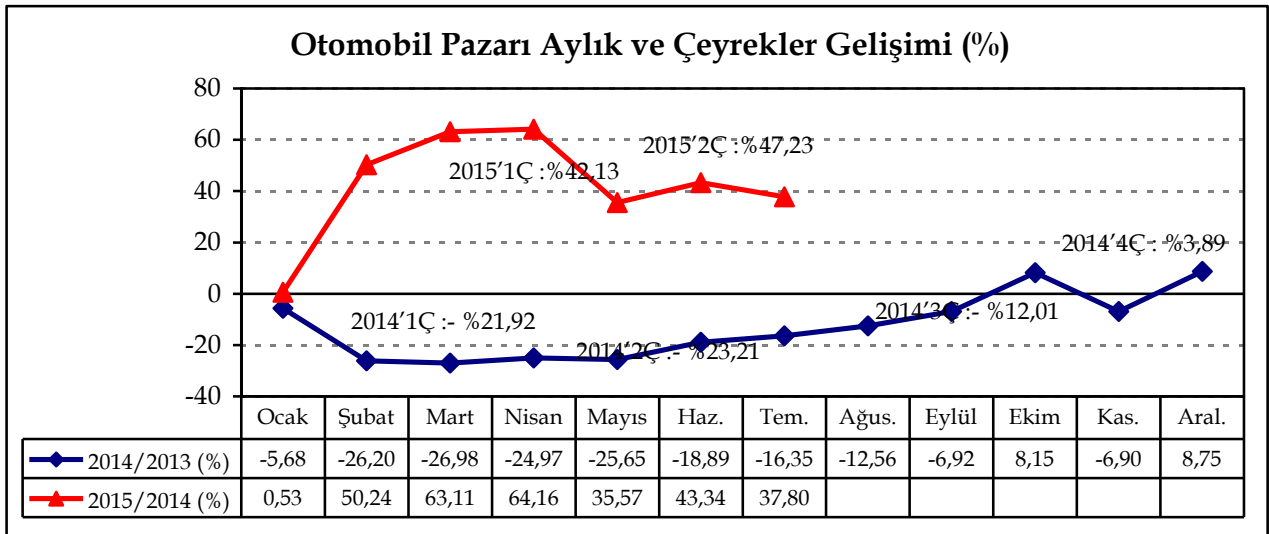
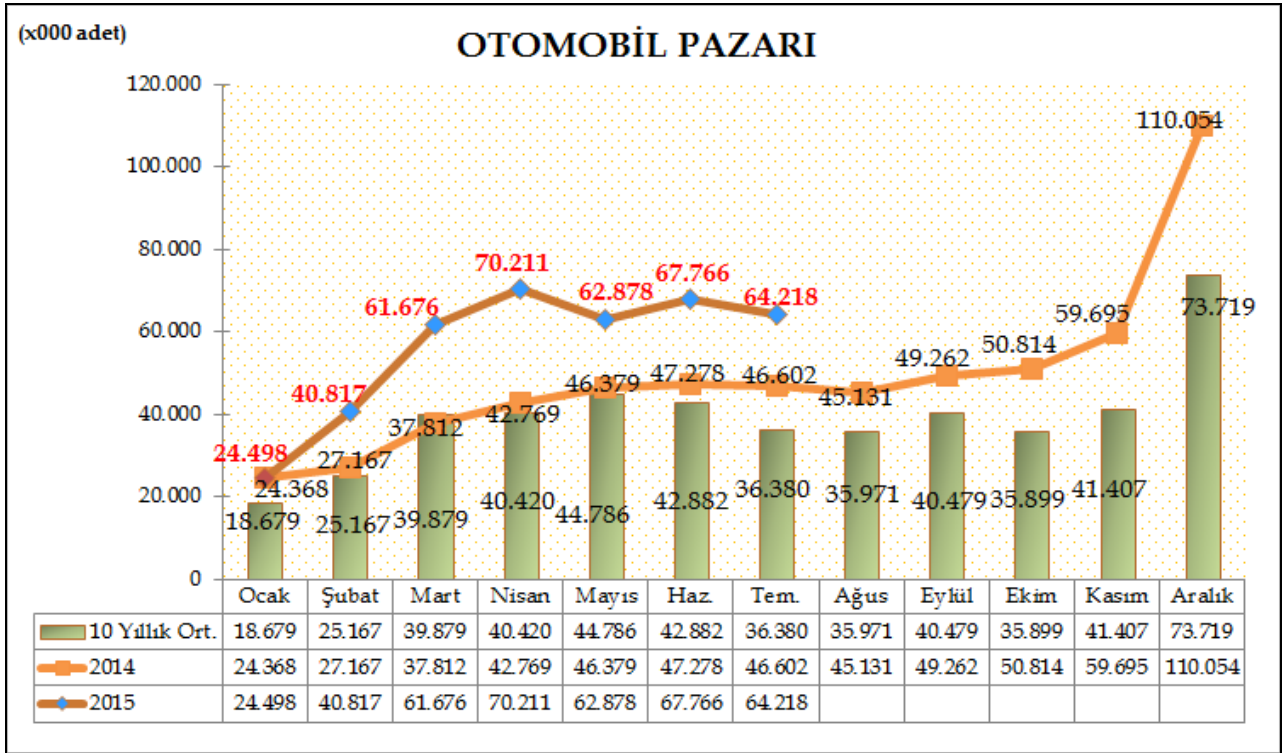


BASIN BÜLTENİ

Türkiye Otomotiv pazarında, 2015 yılı yedi aylık dönemde otomobil satışları bir önceki yılın aynı dönemine göre %43,94 artarak 392.064 adete yükseldi. Geçen sene aynı dönemde 272.375 adet satış gerçekleşmişti.

2015 yılı Temmuz ayında otomobil satışları bir önceki yılın aynı ayına göre %37,8 artarak 64.218 adete ulaştı. Geçen sene Temmuz ayında 46.602 adet satış gerçekleşmişti.

Otomobil pazarı, 10 yıllık Temmuz ayı ortalama satışlara göre %76,52 artış gösterdi.

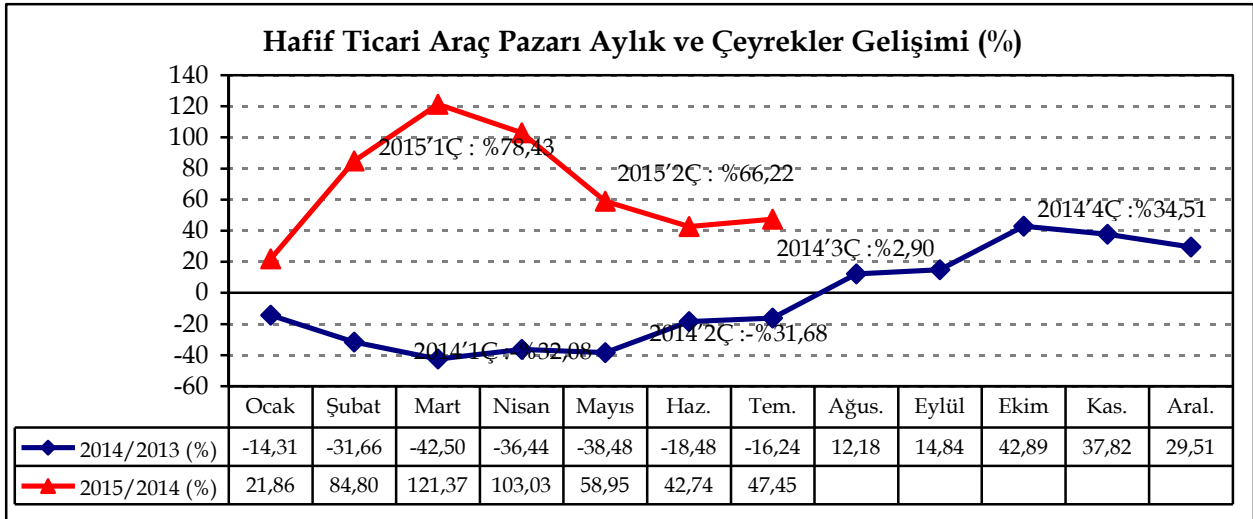
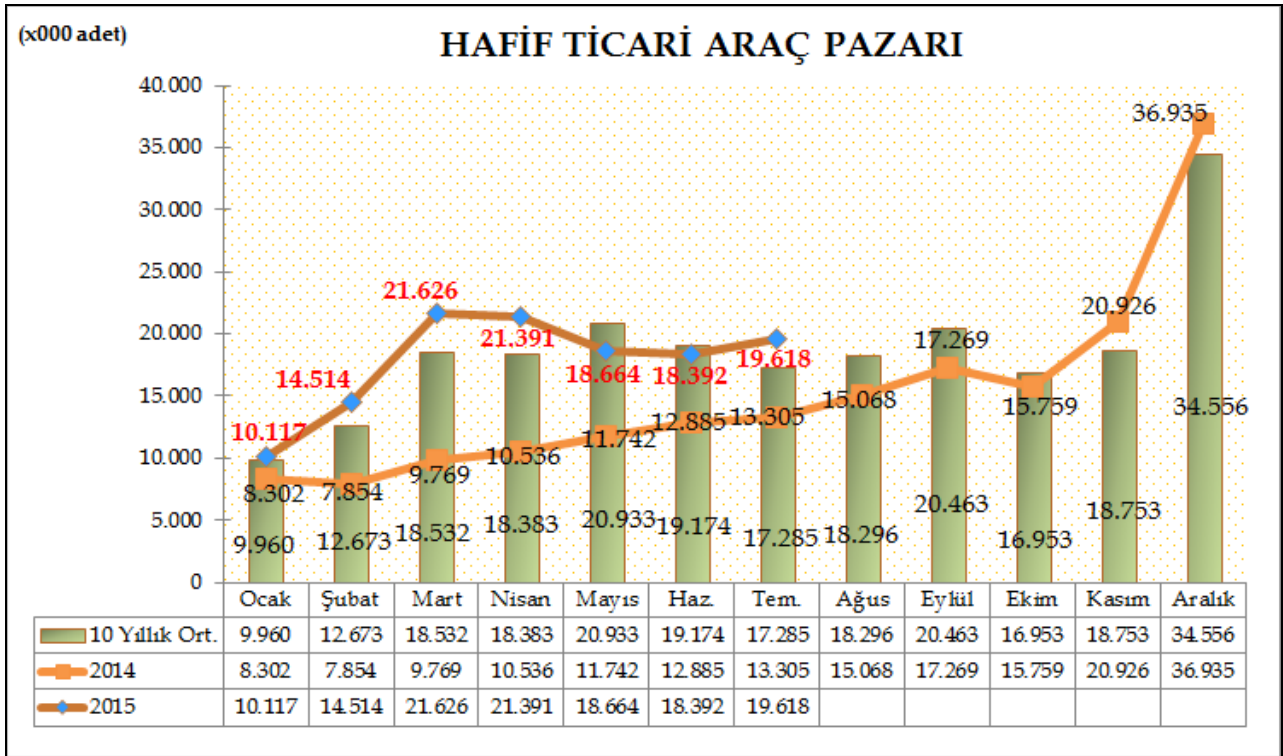


BASIN BÜLTENİ

Türkiye Otomotiv pazarında, hafif ticari araç pazarı 2015 yılı Ocak-Temmuz döneminde geçen yılın aynı dönemine göre %67,12 oranında artarak 124.322 adet seviyesinde gerçekleşti. Geçen sene aynı dönemde 74.393 adet satışa ulaşılmıştı.

Hafif ticari araç pazarı 2015 yılı Temmuz ayında geçen yılın aynı ayına göre %47,45 oranında artarak 19.618 adet seviyesine ulaştı. Geçen sene Temmuz ayında 13.305 adet satış gerçekleşmişti.

Hafif ticari araç pazarı, 10 yıllık Temmuz ayı ortalama satışlara göre %13,50 arttı.



BASIN BÜLTENİ

2015 yılı Ocak-Temmuz dönemi otomobil pazarı motor hacmine göre incelendiğinde, en yüksek paya %95,82 oranıyla yine 1600cc altındaki otomobiller 375.687 adet ile sahip oldu. Ardından %3,31 pay ile 1600-2000cc aralığındaki otomobiller ve %0,86 pay ile 2000cc üstü otomobiller yer aldı. 2014 yılı aynı dönemine göre 1600cc altındaki otomobil satışlarında %45,43, 1600-2000cc aralığında motor hacmine sahip otomobil satışlarında %15,64 ve 2000cc üstü otomobillerde %18,34 artış yaşandı. 2015 yılı yedi aylık dönemde, 85kW altı 14 adet, 121kW üstü ise 43 adet elektrikli otomobil satışı gerçekleşti.

MOTOR HACMİ	MOTOR CİNSİ	2014'Temmuz Sonu		2015'Temmuz Sonu		Değişim	ÖTV	KDV
		Adet	Pay	Adet	Pay			
≤ 1600cc	B/D	258.323	94,84%	375.687	95,82%	45,43%	45%	18%
1601cc - ≤ 2000cc	B/D	11.205	4,11%	12.958	3,31%	15,64%	90%	18%
≥ 2001cc	B/D	2.841	1,04%	3.362	0,86%	18,34%	145%	18%
≤ 85 kW	ELEKTRİKLİ	6	0,00%	14	0,00%		3%	18%
86kW - ≤ 120kW	ELEKTRİKLİ	0	0,00%	0	0,00%		7%	18%
≥ 121kW	ELEKTRİKLİ	0	0,00%	43	0,01%		15%	18%
Toplam		272.375	100,00%	392.064	100,00%	43,94%	VERGİ ORANLARI	

2015 yılı Ocak-Temmuz döneminde otomobil pazarı ortalama emisyon değerlerine göre incelendiğinde, en yüksek paya %41,94 oranıyla 100-120 gr/km arasındaki otomobiller (164.416 adet) ve ardından yine %29,41 pay ile 120-140 gr/km arasındaki otomobiller (115.324 adet) sahip oldu.

CO2 ORTALAMA EMİSYON DEĞERLERİ (gr/km)	2014'Temmuz Sonu		2015'Temmuz Sonu		Değişim
	Adet	Pay	Adet	Pay	
< 100 gr/km	28.234	10,37%	40.824	10,41%	44,59%
≥ 100 - < 120 gr/km	108.745	39,92%	164.416	41,94%	51,19%
≥ 120 - < 140 gr/km	83.189	30,54%	115.324	29,41%	38,63%
≥ 140 - < 160 gr/km	38.333	14,07%	56.126	14,32%	46,42%
≥ 160 gr/km	13.874	5,09%	15.374	3,92%	10,81%
Toplam	272.375	100,00%	392.064	100,00%	43,94%

2015 yılı Ocak-Temmuz döneminde dizel otomobil satışları geçen yılın aynı dönemine göre %38,14 oranında arttı. 2015 yedi aylık otomobil satış adetleri, 2014 yılı aynı dönem ile kıyaslandığında, dizel payı %62,97'den %60,43'e (236.928 adet) geriledi.

DİZEL	2014'Temmuz Sonu		2015'Temmuz Sonu		Değişim
	Adet	Segment İçindeki Pay	Adet	Segment İçindeki Pay	
A (Mini)	11	0,53%	10	0,40%	-9,09%
B (Entry)	50.389	60,56%	69.825	57,46%	38,57%
C (Compact)	95.346	66,96%	127.989	62,52%	34,24%
D (Medium)	19.439	58,60%	31.178	64,99%	60,39%
E (Luxury)	4.739	48,20%	5.569	43,75%	17,51%
F (Upper Luxury)	1.587	92,97%	2.357	90,62%	48,52%
Toplam	171.511	62,97%	236.928	60,43%	38,14%

2015 yılı Ocak-Temmuz döneminde otomatik şanzımanlı otomobil satış adetleri 2014 yılı aynı dönemine göre %54,93 arttı. 2015 yılı yedi aylık otomobil satış adetleri geçen yıl ile kıyaslandığında, otomatik şanzımanlı otomobil satışlarının payı %45,37'den %48,83'e (191.464 adet) yükseldi.

OTOMATİK ŞANZIMAN	2014'Temmuz Sonu		2015'Temmuz Sonu		Değişim
	Adet	Segment İçindeki Pay	Adet	Segment İçindeki Pay	
A (Mini)	1.384	67,05%	1.909	75,45%	37,93%
B (Entry)	22.952	27,58%	39.718	32,68%	73,05%
C (Compact)	63.473	44,58%	97.370	47,57%	53,40%
D (Medium)	26.718	80,55%	40.552	84,53%	51,78%
E (Luxury)	7.399	75,25%	9.323	73,24%	26,00%
F (Upper Luxury)	1.656	97,01%	2.592	99,65%	56,52%
Toplam	123.582	45,37%	191.464	48,83%	54,93%

2015 yılı Ocak-Temmuz döneminde otomobil pazarı segmentinin %83,85'ini yine vergi oranları düşük olan A, B ve C segmentlerinde yer alan araçlar oluşturdu. Segmentlere göre değerlendirildiğinde, en yüksek satış adetine %52,21 pay alan C (204.704 adet) segmenti ve ardından %31,00 pay ile B (121.525 adet) segmenti ulaştı.

2015 yılı Ocak-Temmuz dönemi kasa tiplerine göre değerlendirildiğinde, en çok tercih edilen gövde tipi yine Sedan otomobiller (%49,37 pay, 193.552 adet) oldu. Sedan otomobilleri %31,59 pay ve 123.866 adet satış ile H/B, %13,56 pay ve 53.178 adet satış ile SUV otomobiller takip etti.

2015 yılı Ocak-Temmuz döneminde hafif ticari araç pazarı gövde tipine göre değerlendirildiğinde; en yüksek satış adetine %71,34 pay ile Van (88.696 adet), ardından %12,22 pay ile Kamyonet (15.193 adet), %10,74 pay ile Minibüs (13.355 adet) ve %5,69 pay ile Pick-up (7.078 adet) yer aldı.

HAFİF TİCARİ ARAÇ GÖVDE TİPİ ANALİZİ	2014'Temmuz Sonu		2015'Temmuz Sonu		Değişim
	Adet	Pay	Adet	Pay	
VAN	52.313	70,32%	88.696	71,34%	69,55%
KAMYONET	8.006	10,76%	15.193	12,22%	89,77%
MİNİBÜS	8.150	10,96%	13.355	10,74%	63,87%
PİCK-UP	5.924	7,96%	7.078	5,69%	19,48%
Toplam	74.393	100,00%	124.322	100,00%	67,12%

2015 YILINA AİT GÖRÜNÜM;

IMF Dünya Ekonomik Görünüm Raporu, 2015 Temmuz ayı tahminlerine göre; Dünya için 2015 yılı büyüme tahmininin %3,3, 2016 yılı için ise %3,8 olduğunu görmekteyiz. Raporla, Dünyanın büyüme konusunda lokomotifini olan Amerika'daki büyüme hızının 2015 yılı için %2,5 ve 2016 yılı için %3,0 olacağı beklenmektedir. Türk otomotiv ihracatı için son derece önemli yer tutan Avrupa içinde büyüme hızının 2015 yılında %1,5 ve 2016 yılında da %1,7 seviyesinde olacağı tahmin edilmektedir.

LMC Automotive, 2015 yılı 2. Çeyrek itibariyle 2015 yılı ve 2016 yılı dünya otomotiv pazarı tahminlerini yayınladı. 2015 yılı 2. Çeyrek sonuçlarına göre; 2015 yılı dünya toplam otomotiv pazarının geçen yıla oranla %1,5 artışla, 91,8 milyon adet seviyesinde gerçekleşmesi bekleniyor. 2016 yılında ise dünya otomotiv pazarının bir önceki yıla göre %4,8 artışla 96,3 milyon adet seviyesine ulaşması tahmin ediliyor.

LMC Automotive, 2015 yılı 2. Çeyrek itibariyle 2015 yılı ve 2016 yılı dünya otomotiv üretimi tahminlerini yayınladı. LMC Automotive 2. Çeyrek sonuçlarına göre; 2015 yılı dünya toplam otomotiv üretiminin geçen yıla oranla %2,0 artışla, 92,6 milyon adet düzeyinde gerçekleşmesi bekleniyor. 2016 yılında ise dünya otomotiv üretiminin bir önceki yıla göre %4,4 artışla yaklaşık 96,7 milyon adete ulaşması tahmin ediliyor.

Türkiye'deki büyüme oranının 2014 Ekim ayında açıklanan Orta Vadeli Programa göre, 2015 yılında %4,0 ve 2016 yılında %5,0 seviyesinde gerçekleşmesi bekleniyor. IMF tahminlerine göre, Türkiye için büyüme oranları 2015 yılı için %3,1, 2016 yılı için %3,6 olarak beklenmektedir.

2015 yılı otomotiv sektörü toplam pazarının 900-950 bin adet aralığında gerçekleşeceği beklenmektedir.