

BASIN ÖZETİ

Otomobil ve Hafif Ticari Araç Pazarı

2015 Yılı İlk 6 Ayında %51 Arttı.

Otomobil Pazarı %45, Hafif Ticari Araç Pazarı %71 Büyüdü.

Türkiye otomobil ve hafif ticari araç toplam pazarı, 2015 yılı ilk altı ayında bir önceki yılın aynı dönemine göre %50,79 artarak 432.550 adet olarak gerçekleşti. 2014 yılı altı aylık dönemde 286.861 adet toplam pazar gerçekleşmişti.

Otomobil satışları, 2015 yılı Ocak-Haziran döneminde bir önceki yılın aynı dönemine göre %45,21 artarak 327.846 adete yükseldi. 2014 yılı aynı dönemde 225.773 adet satış gerçekleşmişti.

Hafif ticari araç pazarı, 2015 yılı ilk altı ayında geçen yıla göre %71,4 oranında artarak 104.704 adete ulaştı. Geçen yıl aynı dönemde 61.088 adet satış yapıldı.

Otomobil ve Hafif Ticari Araç Pazarı

2015 Yılı Haziran Ayında %43 arttı.

2015 yılı Haziran ayı otomobil ve hafif ticari araç pazarı 86.158 adete ulaştı. 60.163 adet olan 2014 yılı Haziran ayı otomobil ve hafif ticari araç pazar toplamına göre satışlar %43,21 oranında arttı.

2015 yılı Haziran ayında otomobil satışları bir önceki yılın aynı ayına göre %43,34 artarak 67.766 adet olarak gerçekleşti.

2015 yılı Haziran ayında hafif ticari araç pazarı 2014 yılının Haziran ayına göre %42,74 artarak 18.392 adet seviyesine ulaştı.

BASIN BÜLTENİ

2015 yılı ilk altı aylık dönemde, 1600cc altındaki otomobil satışlarında %46,82 , 1600-2000cc aralığında motor hacmine sahip otomobil satışlarında %15,58 ve 2000cc üstü otomobillerde %17,46 artış görüldü. 2015 yılı altı aylık dönemde, 85kW altı 12 adet, 121kW üstü ise 30 adet elektrikli otomobil satışı gerçekleşti.

2015 yılı ilk altı ayında, otomobil pazarında ortalama emisyon değerlerine göre en yüksek paya %42,20 oranıyla 100-120 gr/km arasındaki otomobiller 138.358 adet ile sahip oldu.

2015 yılı ilk altı aylık dönemde, dizel otomobil satışlarının payı %59,88'e gerilerken, otomatik şanzımanlı otomobillerin payı ise %47,80'e yükseldi.

2015 yılı Ocak-Haziran döneminde otomobil pazarı segmentinin %84,06'sını yine vergi oranları düşük olan A, B ve C segmentlerinde yer alan araçlar oluşturdu. Segmentlere göre değerlendirildiğinde, en yüksek satış adetine %52,16 pay alan C (171.019 adet) segmenti ulaştı. Kasa tiplerine göre değerlendirildiğinde ise, en çok tercih edilen gövde tipi yine Sedan otomobiller (%49,36 pay, 161.820 adet) oldu.

2015 yılı Ocak-Haziran döneminde hafif ticari araç pazarı gövde tipine göre değerlendirildiğinde; en yüksek satış adetine %71,46 pay ile Van (74.825 adet), ardından %12,28 pay ile Kamyonet (12.855 adet), %10,52 pay ile Minibüs (11.010 adet) ve %5,74 pay ile Pick-up (6.014 adet) yer aldı.

Otomobil ve hafif ticari araç toplam pazarı 2015 yılı Ocak-Haziran döneminde 432.550 adete ulaşarak, 2014 yılı aynı döneme göre baz etkisiyle %50,79 artış göstermiştir.

2015 Yılı İkinci Yarısında;

- ABD Merkez Bankası'nın (FED) ekonomideki iyileşmeye paralel olarak, politika faiz artırma beklentisi,
- Avrupa Merkez Bankası'nın (ECB) ekonomik toparlanmayı desteklemek amacıyla parasal genişlemeye devam etme kararı,
- Jeopolitik gelişmeler,
- TCMB'nin enflasyonla mücadele kararlılığı,
- Cari işlemler açığındaki gelişim,
- Gerçekleştirilen genel seçim sonrası süreç

etkili olacaktır.

2015 yılı otomotiv sektörü toplam pazarının 900-950 bin adet aralığında gerçekleşeceği beklenmektedir.

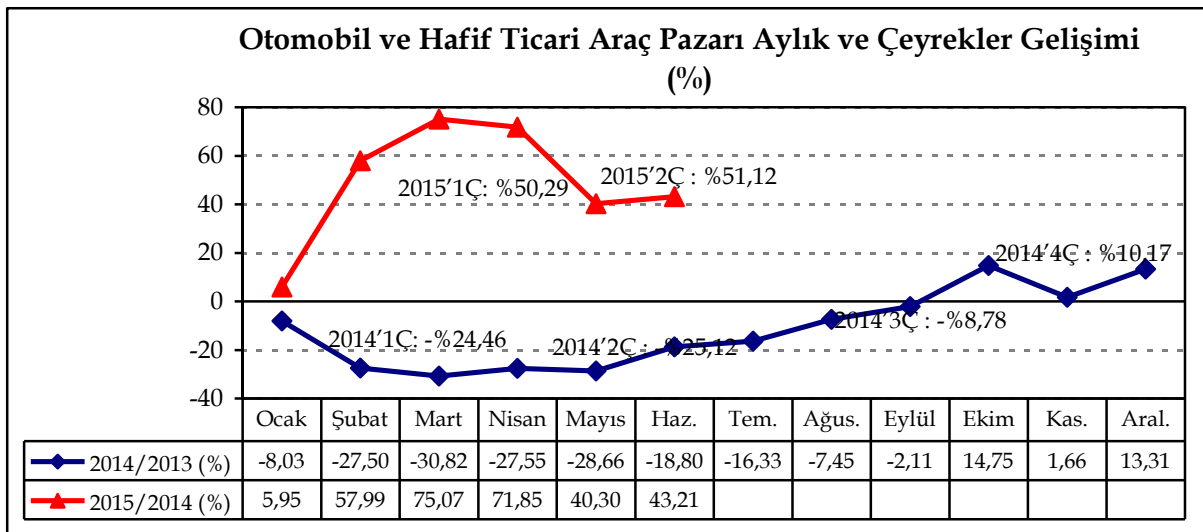
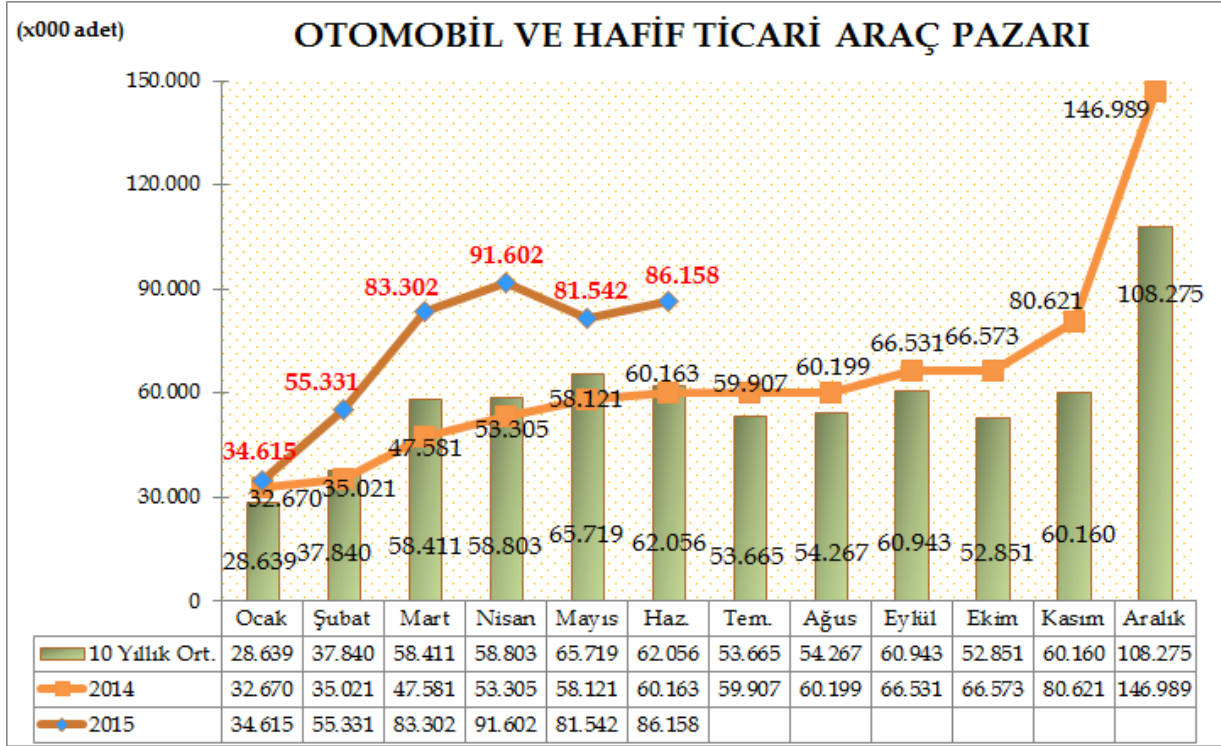
Dr. Hayri ERCE
Genel Koordinatör
Otomotiv Distribütörleri Derneği

BASIN BÜLTENİ

Türkiye Otomotiv pazarında 2015 yılı ilk altı aylık dönemde otomobil ve hafif ticari araç toplam pazarı 432.550 adet olarak gerçekleşti. 286.861 adet olan 2014 yılı aynı dönemi otomobil ve hafif ticari araç pazar toplamına göre satışlar %50,79 oranında artış gösterdi.

2015 yılı Haziran ayı otomobil ve hafif ticari araç toplam pazarı 86.158 adet olarak gerçekleşti. 60.163 adet olan 2014 yılı Haziran ayı otomobil ve hafif ticari araç pazar toplamına göre satışlar %43,21 oranında arttı.

Otomobil ve hafif ticari araç pazarı, 10 yıllık Haziran ayı ortalama satışlara göre %38,84 artış gösterdi.

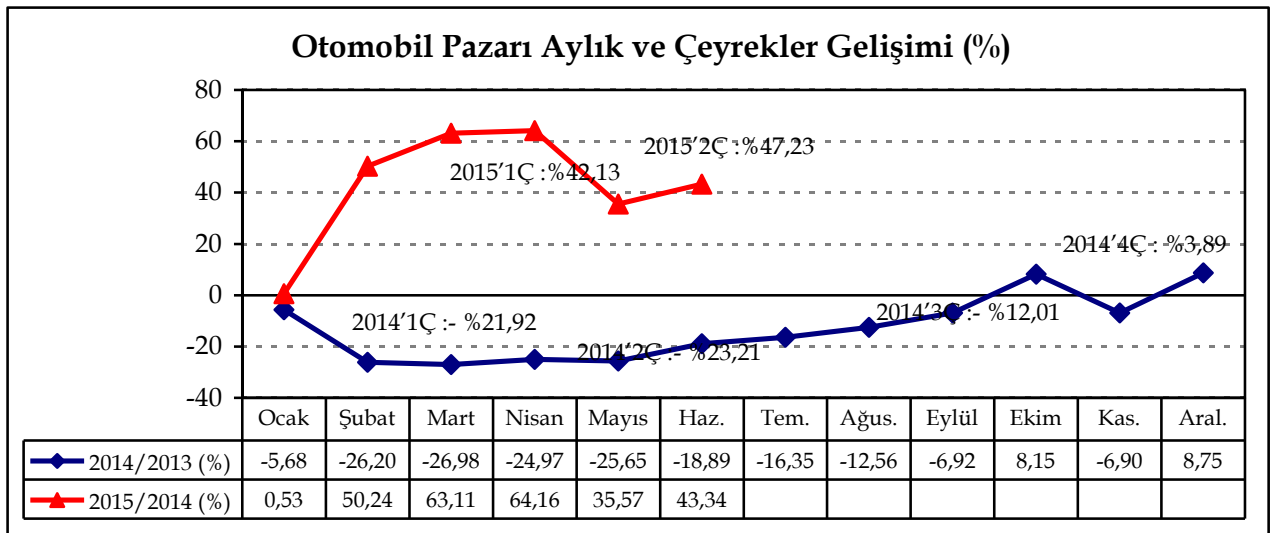
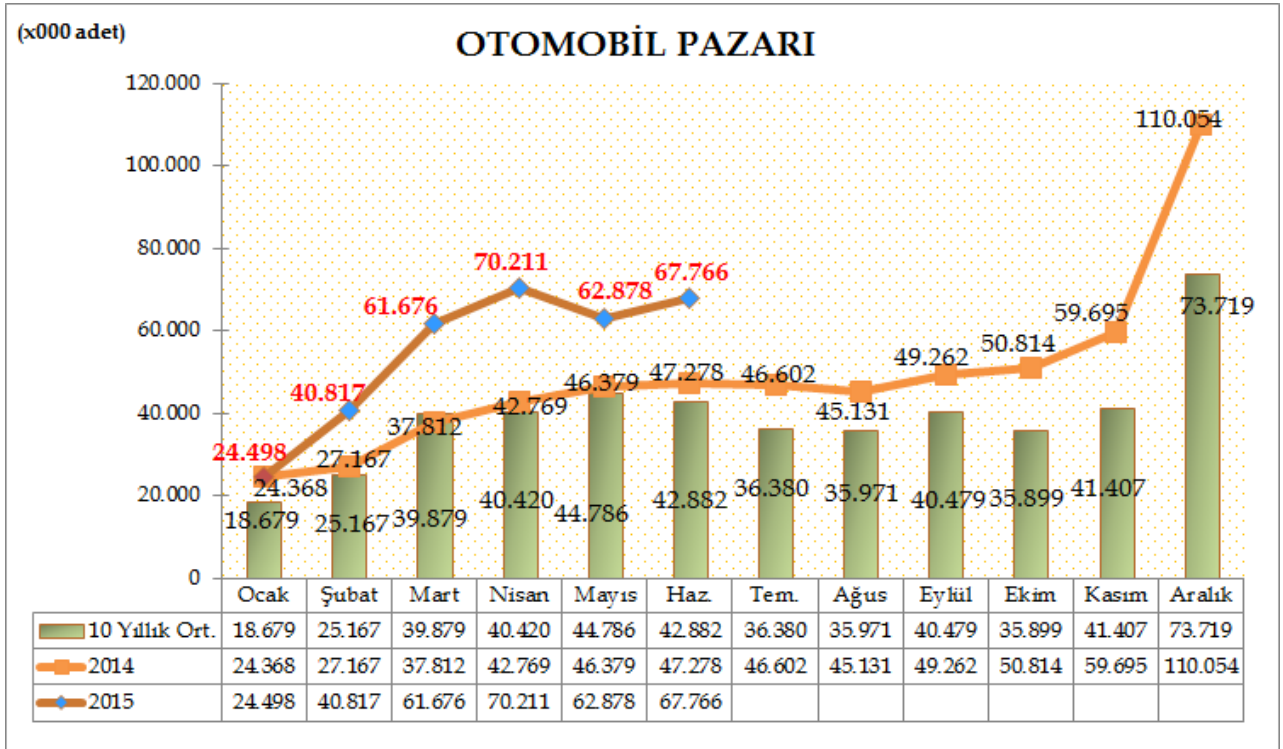


BASIN BÜLTENİ

Türkiye Otomotiv pazarında, 2015 yılı ilk altı aylık dönemde otomobil satışları bir önceki yılın aynı dönemine göre %45,21 artarak 327.846 adete yükseldi. Geçen sene aynı dönemde 225.773 adet satış gerçekleşmişti.

2015 yılı Haziran ayında otomobil satışları bir önceki yılın aynı ayına göre %43,34 artarak 67.766 adete ulaştı. Geçen sene Haziran ayında 47.278 adet satış gerçekleşmişti.

Otomobil pazarı, 10 yıllık Haziran ayı ortalama satışlara göre %58,03 artış gösterdi.

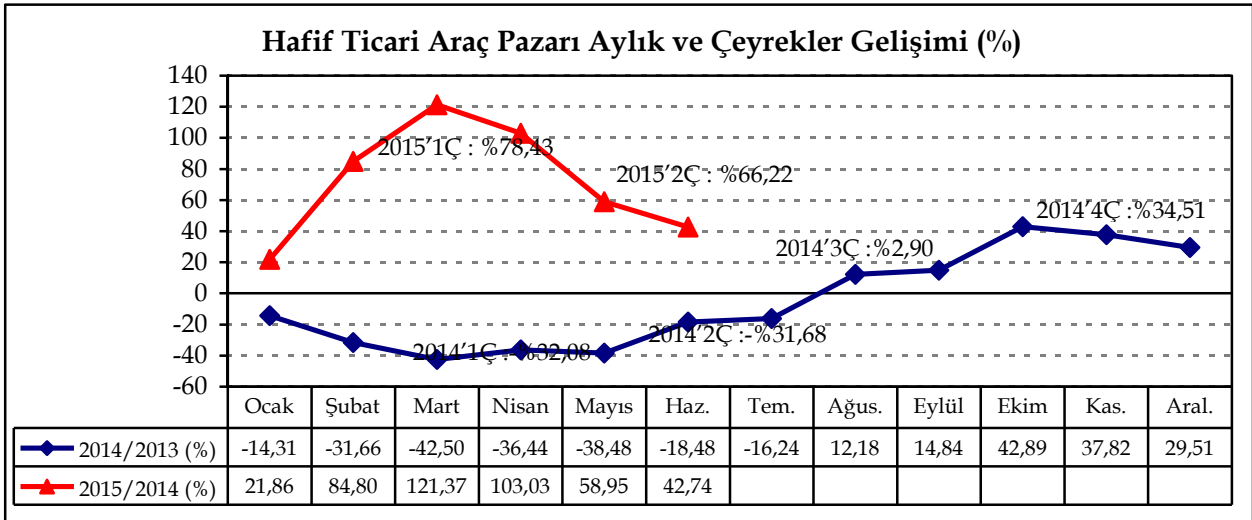
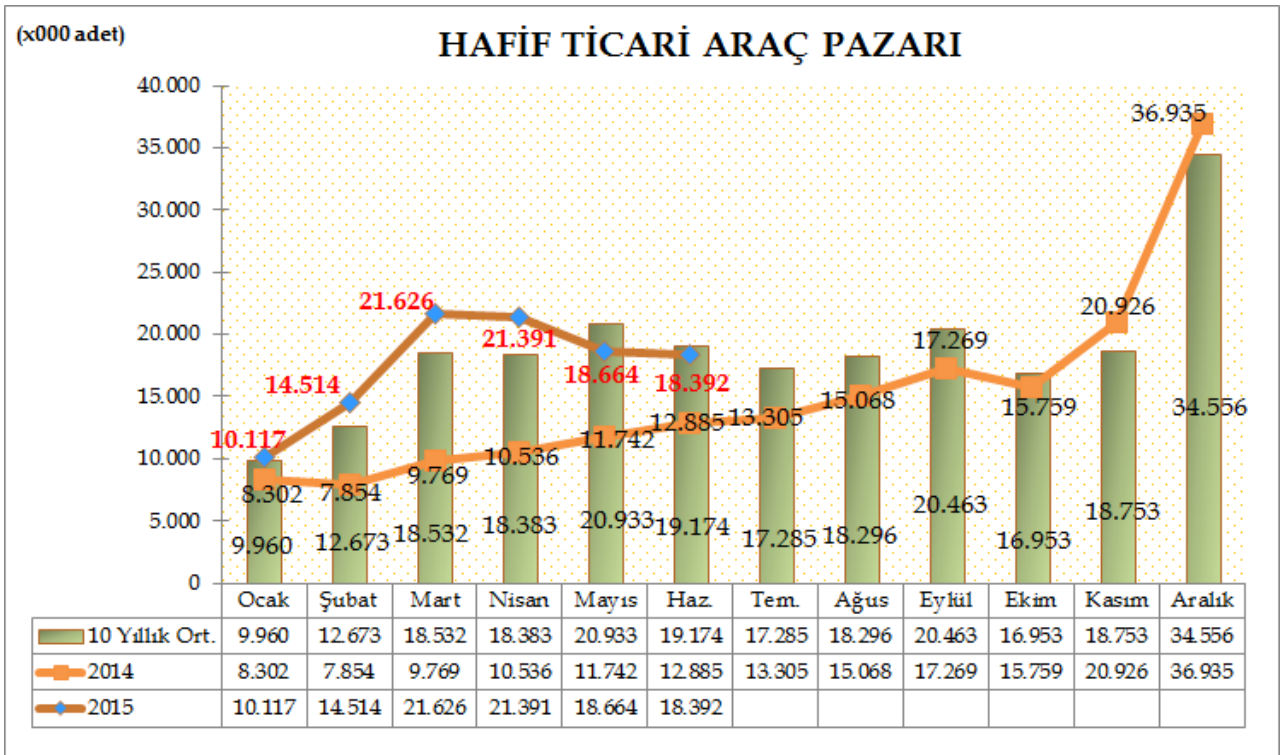


BASIN BÜLTENİ

Türkiye Otomotiv pazarında, hafif ticari araç pazarı 2015 yılı Ocak-Haziran döneminde geçen yılın aynı dönemine göre %71,4 oranında artarak 104.704 adet seviyesinde gerçekleşti. Geçen sene aynı dönemde 61.088 adet satışa ulaşılmıştı.

Hafif ticari araç pazarı 2015 yılı Haziran ayında geçen yılın aynı ayına göre %42,74 oranında artarak 18.392 adet seviyesine ulaştı. Geçen sene Haziran ayında 12.885 adet satış gerçekleşmişti.

Hafif ticari araç pazarı, 10 yıllık Haziran ayı ortalama satışlara göre %4,08 azaldı.



BASIN BÜLTENİ

2015 yılı Ocak-Haziran dönemi otomobil pazarı motor hacmine göre incelendiğinde, en yüksek paya %95,78 oranıyla yine 1600cc altındaki otomobiller 314.008 adet ile sahip oldu. Ardından %3,34 pay ile 1600-2000cc aralığındaki otomobiller ve %0,87 pay ile 2000cc üstü otomobiller yer aldı. 2014 yılı aynı dönemine göre 1600cc altındaki otomobil satışlarında %46,82, 1600-2000cc aralığında motor hacmine sahip otomobil satışlarında %15,58 ve 2000cc üstü otomobillerde %17,46 artış yaşandı. 2015 yılı altı aylık dönemde, 85kW altı 12 adet, 121kW üstü ise 30 adet elektrikli otomobil satışı gerçekleşti.

MOTOR HACMİ	MOTOR CİNSİ	2014'Haziran Sonu		2015'Haziran Sonu		Değişim	ÖTV	KDV
		Adet	Pay	Adet	Pay			
≤ 1600cc	B/D	213.870	94,73%	314.008	95,78%	46,82%	45%	18%
1601cc - ≤ 2000cc	B/D	9.463	4,19%	10.937	3,34%	15,58%	90%	18%
≥ 2001cc	B/D	2.434	1,08%	2.859	0,87%	17,46%	145%	18%
≤ 85 kW	ELEKTRİKLİ	6	0,00%	12	0,00%		3%	18%
86kW - ≤ 120kW	ELEKTRİKLİ	0	0,00%	0	0,00%		7%	18%
≥ 121kW	ELEKTRİKLİ	0	0,00%	30	0,01%		15%	18%
Toplam		225.773	100,00%	327.846	100,00%	45,21%	VERGİ ORANLARI	

2015 yılı Ocak-Haziran döneminde otomobil pazarı ortalama emisyon değerlerine göre incelendiğinde, en yüksek paya %42,20 oranıyla 100-120 gr/km arasındaki otomobiller (138.358 adet) ve ardından yine %29,43 pay ile 120-140 gr/km arasındaki otomobiller (96.470 adet) sahip oldu.

CO2 ORTALAMA EMİSYON DEĞERLERİ (gr/km)	2014'Haziran Sonu		2015'Haziran Sonu		Değişim
	Adet	Pay	Adet	Pay	
< 100 gr/km	23.061	10,21%	32.200	9,82%	39,63%
≥ 100 - < 120 gr/km	90.205	39,95%	138.358	42,20%	53,38%
≥ 120 - < 140 gr/km	67.942	30,09%	96.470	29,43%	41,99%
≥ 140 - < 160 gr/km	32.746	14,50%	47.473	14,48%	44,97%
≥ 160 gr/km	11.819	5,23%	13.345	4,07%	12,91%
Toplam	225.773	100,00%	327.846	100,00%	45,21%

2015 yılı Ocak-Haziran döneminde dizel otomobil satışları geçen yılın aynı dönemine göre %39,19 oranında arttı. 2015 altı aylık otomobil satış adetleri, 2014 yılı aynı dönem ile kıyaslandığında, dizel payı %62,47'den %59,88'e (196.300 adet) geriledi.

DİZEL	2014'Haziran Sonu		2015'Haziran Sonu		Değişim
	Adet	Segment İçindeki Pay	Adet	Segment İçindeki Pay	
A (Mini)	10	0,54%	9	0,41%	-10,00%
B (Entry)	42.145	60,31%	58.185	56,83%	38,06%
C (Compact)	77.400	66,39%	105.897	61,92%	36,82%
D (Medium)	16.169	58,30%	25.558	64,79%	58,07%
E (Luxury)	3.971	47,95%	4.737	44,37%	19,29%
F (Upper Luxury)	1.338	92,47%	1.914	90,20%	43,05%
Toplam	141.033	62,47%	196.300	59,88%	39,19%

2015 yılı Ocak-Haziran döneminde otomatik şanzımanlı otomobil satış adetleri 2014 yılı aynı dönemine göre %52,16 arttı. 2015 yılı altı aylık otomobil satış adetleri geçen yıl ile kıyaslandığında, otomatik şanzımanlı otomobil satışlarının payı %45,61'den %47,80'e (156.695 adet) yükseldi.

OTOMATİK ŞANZIMAN	2014'Haziran Sonu		2015'Haziran Sonu		Değişim
	Adet	Segment İçindeki Pay	Adet	Segment İçindeki Pay	
A (Mini)	1.242	67,17%	1.639	74,81%	31,96%
B (Entry)	19.573	28,01%	33.389	32,61%	70,59%
C (Compact)	52.275	44,84%	80.383	47,00%	53,77%
D (Medium)	22.291	80,38%	31.259	79,24%	40,23%
E (Luxury)	6.198	74,85%	7.911	74,11%	27,64%
F (Upper Luxury)	1.399	96,68%	2.114	99,62%	51,11%
Toplam	102.978	45,61%	156.695	47,80%	52,16%

2015 yılı Ocak-Haziran döneminde otomobil pazarı segmentinin %84,06'sını yine vergi oranları düşük olan A, B ve C segmentlerinde yer alan araçlar oluşturdu. Segmentlere göre değerlendirildiğinde, en yüksek satış adetine %52,16 pay alan C (171.019 adet) segmenti ve ardından %31,23 pay ile B (102.389 adet) segmenti ulaştı.

2015 yılı Ocak-Haziran dönemi kasa tiplerine göre değerlendirildiğinde, en çok tercih edilen gövde tipi yine Sedan otomobiller (%49,36 pay, 161.820 adet) oldu. Sedan otomobilleri %31,68 pay ve 103.849 adet satış ile H/B, %13,45 pay ve 44.085 adet satış ile SUV otomobiller takip etti.

2015 yılı Ocak-Haziran döneminde hafif ticari araç pazarı gövde tipine göre değerlendirildiğinde; en yüksek satış adetine %71,46 pay ile Van (74.825 adet), ardından %12,28 pay ile Kamyonet (12.855 adet), %10,52 pay ile Minibüs (11.010 adet) ve %5,74 pay ile Pick-up (6.014 adet) yer aldı.

HAFİF TİCARİ ARAÇ GÖVDE TİPİ ANALİZİ	2014'Haziran Sonu		2015'Haziran Sonu		Değişim
	Adet	Pay	Adet	Pay	
VAN	42.849	70,14%	74.825	71,46%	74,62%
KAMYONET	6.813	11,15%	12.855	12,28%	88,68%
MİNİBÜS	6.549	10,72%	11.010	10,52%	68,12%
PİCK-UP	4.877	7,98%	6.014	5,74%	23,31%
Toplam	61.088	100,00%	104.704	100,00%	71,40%

2015 YILINA AİT GÖRÜNÜM;

IMF Dünya Ekonomik Görünüm Raporu, 2015 Nisan ayı tahminlerine göre; Dünya için 2015 yılı büyüme tahminininin %3,5, 2016 yılı için ise %3,8 olduğunu görmekteyiz. Raporla, Dünyanın büyüme konusunda lokomotifini olan Amerika'daki büyüme hızının 2015 yılı ve 2016 yılı için %3,1 olacağı beklenmektedir. Türk otomotiv ihracatı için son derece önemli yer tutan Avrupa içinde büyüme hızının 2015 yılında %1,5 ve 2016 yılında da %1,6 seviyesinde olacağı tahmin edilmektedir.

LMC Automotive, 2015 yılı 1. Çeyrek itibariyle 2015 yılı ve 2016 yılı dünya otomotiv pazarı tahminlerini yayınladı. 2015 yılı 1. Çeyrek sonuçlarına göre; 2015 yılı dünya toplam otomotiv pazarının geçen yıla oranla %2,0 artışla, 92,4 milyon adet seviyesinde gerçekleşmesi bekleniyor. 2016 yılında ise dünya otomotiv pazarının bir önceki yıla göre %4,8 artışla 96,8 milyon adet seviyesine ulaşması tahmin ediliyor.

LMC Automotive, 2015 yılı 1. Çeyrek itibariyle 2015 yılı ve 2016 yılı dünya otomotiv üretimi tahminlerini yayınladı. LMC Automotive 1. Çeyrek sonuçlarına göre; 2015 yılı dünya toplam otomotiv üretiminin geçen yıla oranla %2,8 artışla, 93,3 milyon adet düzeyinde gerçekleşmesi bekleniyor. 2016 yılında ise dünya otomotiv üretiminin bir önceki yıla göre %4,9 artışla yaklaşık 97,9 milyon adete ulaşması tahmin ediliyor.

Türkiye'deki büyüme oranınının 2014 Ekim ayında açıklanan Orta Vadeli Programa göre, 2015 yılında %4,0 ve 2016 yılında %5,0 seviyesinde gerçekleşmesi bekleniyor. IMF 2015 Nisan ayı tahminlerine göre, Türkiye için büyüme oranları 2015 yılı için %3,1, 2016 yılı için %3,6 olarak beklenmektedir.

2015 yılı otomotiv sektörü toplam pazarının 900-950 bin adet aralığında gerçekleşeceği beklenmektedir.