

BASIN ÖZETİ

Otomobil ve Hafif Ticari Araç Pazarı 2014 Yılı İlk 6 Ayında %25 Azaldı.

Otomobil Pazarı %23, Hafif Ticari Araç Pazarı %32 Azaldı.

Türkiye otomobil ve hafif ticari araç toplam pazarı 2014 yılı Ocak-Haziran döneminde bir önceki yılın aynı dönemine göre %24,85 azalarak 286.861 adet olarak gerçekleşti. 2013 yılı ilk altı ayında 381.743 adet toplam pazar gerçekleşmişti.

Otomobil satışları 2014 yılı Ocak-Haziran döneminde bir önceki yılın aynı dönemine göre %22,71 azalarak 225.773 adete geriledi. 2013 yılı ilk altı ayında 292.106 adet satışa ulaşılmıştı.

Hafif ticari araç pazarı 2014 yılı ilk altı ayında geçen yıla göre %31,85 oranında azalarak 61.088 adete geriledi. Geçen yıl 89.637 adet satış gerçekleşmişti.

Otomobil ve Hafif Ticari Araç Pazarı,

2014 Yılı Haziran Ayında %19 azaldı.

Otomobil Pazarı %19, Hafif Ticari Araç Pazarı %18,5 Küçüldü.

2014 yılı Haziran ayı otomobil ve hafif ticari araç pazarı 60.163 adete geriledi. 74.096 adet olan 2013 yılı Haziran ayı otomobil ve hafif ticari araç pazar toplamına göre satışlar %18,8 oranında azaldı.

2014 yılı Haziran ayında otomobil satışları bir önceki yılın aynı ayına göre %18,89 azalarak 47.278 adet olarak gerçekleşti.

2014 yılı Haziran ayında hafif ticari araç pazarı 2013 yılının Haziran ayına göre %18,48 azalarak 12.885 adet seviyesine geriledi.

BASIN BÜLTENİ

2014 yılı ilk altı ayında bir önceki yılın aynı dönemine göre, 1600cc altındaki otomobil satışlarında %21,9, 1600-2000cc aralığında motor hacmine sahip otomobil satışlarında %39,6 ve 2000cc üstü otomobillerde %1,4 daralma görüldü.

2014 yılı ilk altı ayında otomobil pazarında ortalama emisyon değerlerine göre en yüksek paya %40 oranıyla 100-120 gr/km arasındaki otomobiller 90.207 adet ile sahip oldu.

2014 yılı ilk altı ayında dizel otomobil satışlarının payı %62,5'e, otomatik şanzımanlı otomobillerin payı ise %45,6'ya yükseldi.

2014 yılı ilk altı ayında otomobil pazarı segmentinin %83,4'ünü, vergi oranları düşük olan A, B ve C segmentlerinde yer alan araçlar oluşturdu. Segmentlere göre en yüksek satış adetine %51,6 pay ile C segmenti (116.579 adet), kasa tiplerine göre ise en çok tercih edilen gövde tipi yine Sedan otomobiller (%46,8 pay, 105.752 adet) oldu.

Otomobil ve hafif ticari araç pazarında, 2013 yılının ilk çeyreğinde %12,41, ikinci çeyreğinde %11,84, üçüncü çeyreğinde %7,64 ve son çeyreğinde %8,09 artış yaşandı. Otomobil ve hafif ticari araç pazarı, 2014 yılı ilk çeyreğinde %24,46, ikinci çeyreğinde ise %25,12 daraldı.

2014 yılı ilk yarısında;

Büyüme oranının beklentiler üzerinde gelmesine rağmen;

- ✓ Kur ve faiz oranlarındaki yükselişler,
- ✓ Otomobil ÖTV oranlarındaki artış,
- ✓ BDDK'nın kredi işlemlerine yönelik getirdiği sınırlamalar,
- ✓ Özel sektör yatırımlarındaki yavaşlama,

otomotiv pazarında önemli ölçüde daralmaya yol açmıştır.

2014 yılı ikinci yarısında;

- ✓ İçerisinde bulunulan seçim süreci,
- ✓ Makro ihtiyati tedbirler,
- ✓ TCMB'nin sıkı para politikası,
- ✓ Jeopolitik gelişmeler,
- ✓ ABD ve Avrupa Merkez Bankaları para politikaları,

etkili olmaya devam edecektir.

2014 yılı otomotiv sektörü toplam pazarının 650-700 bin adet aralığında gerçekleşeceğini öngörmekteyiz.

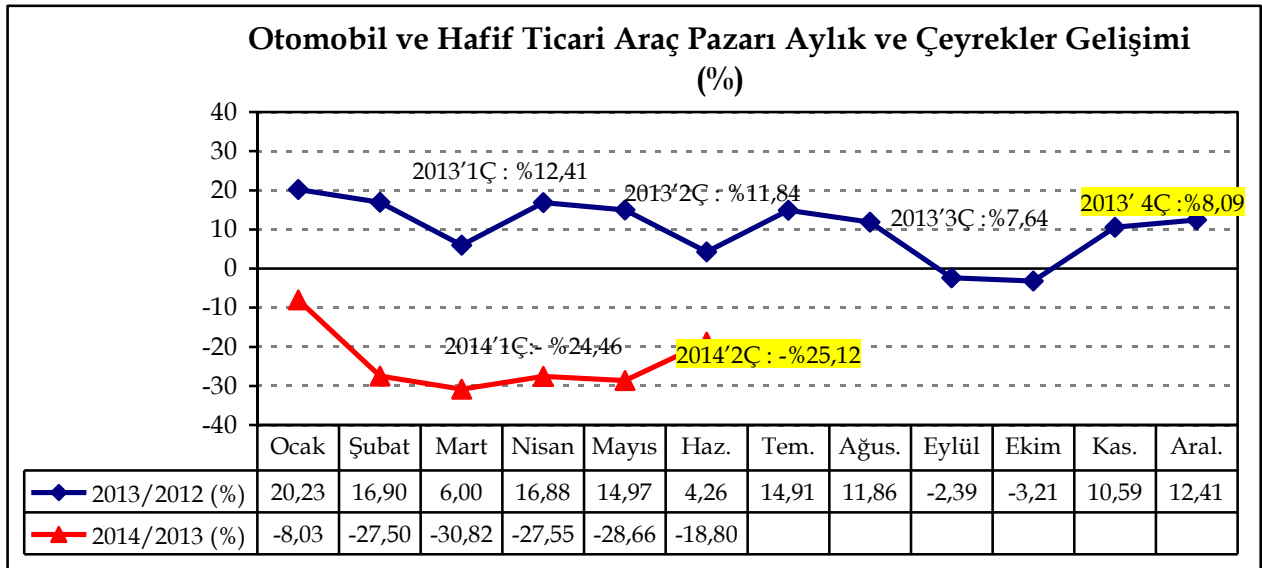
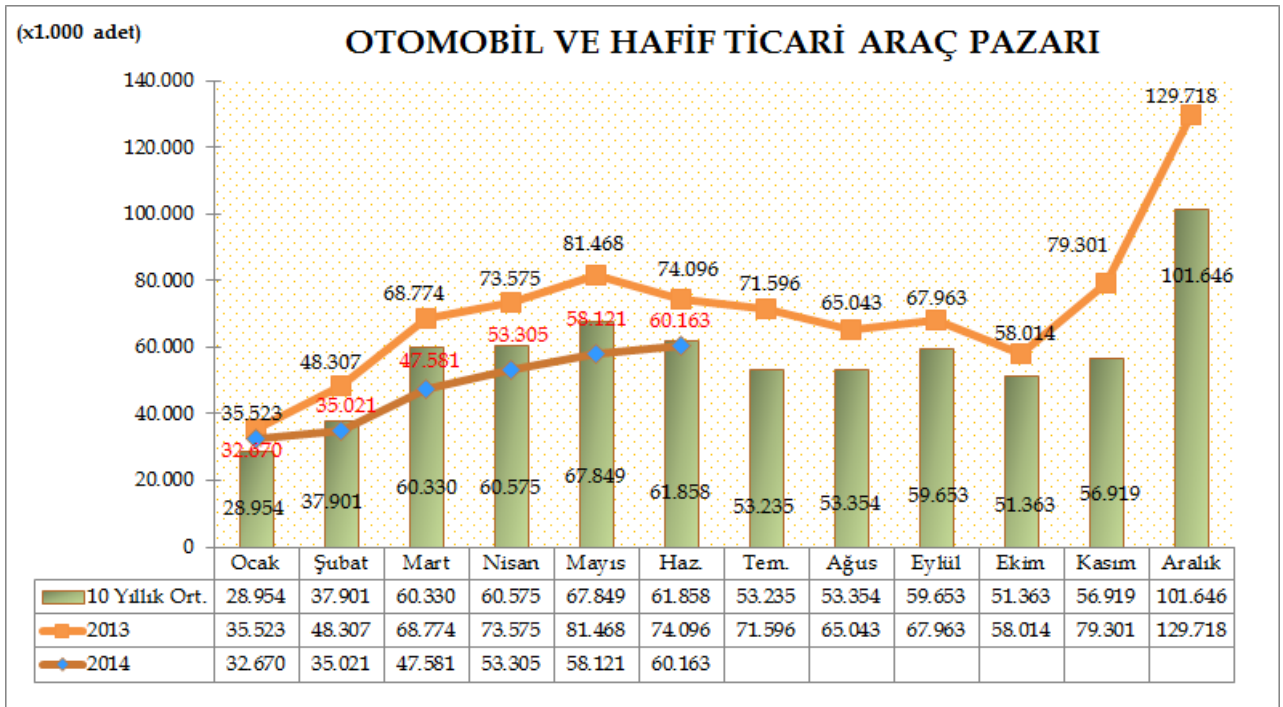
Dr. Hayri ERCE
Genel Koordinatör
Otomotiv Distribütörleri Derneği

BASIN BÜLTENİ

Türkiye Otomotiv pazarında 2014 yılı ilk altı ayında otomobil ve hafif ticari araç toplam pazarı 286.861 olarak gerçekleşti. 381.743 adet olan 2013 yılı aynı dönemi otomobil ve hafif ticari araç pazar toplamına göre satışlar %24,85 oranında daraldı.

2014 yılı Haziran ayı otomobil ve hafif ticari araç toplam pazarı 60.163 adet olarak gerçekleşti. 74.096 adet olan 2013 yılı Haziran ayı otomobil ve hafif ticari araç pazar toplamına göre satışlar %18,8 oranında azaldı.

Otomobil ve hafif ticari araç pazarı, 10 yıllık Haziran ayı ortalama satışlara göre %2,74 azalış gösterdi.

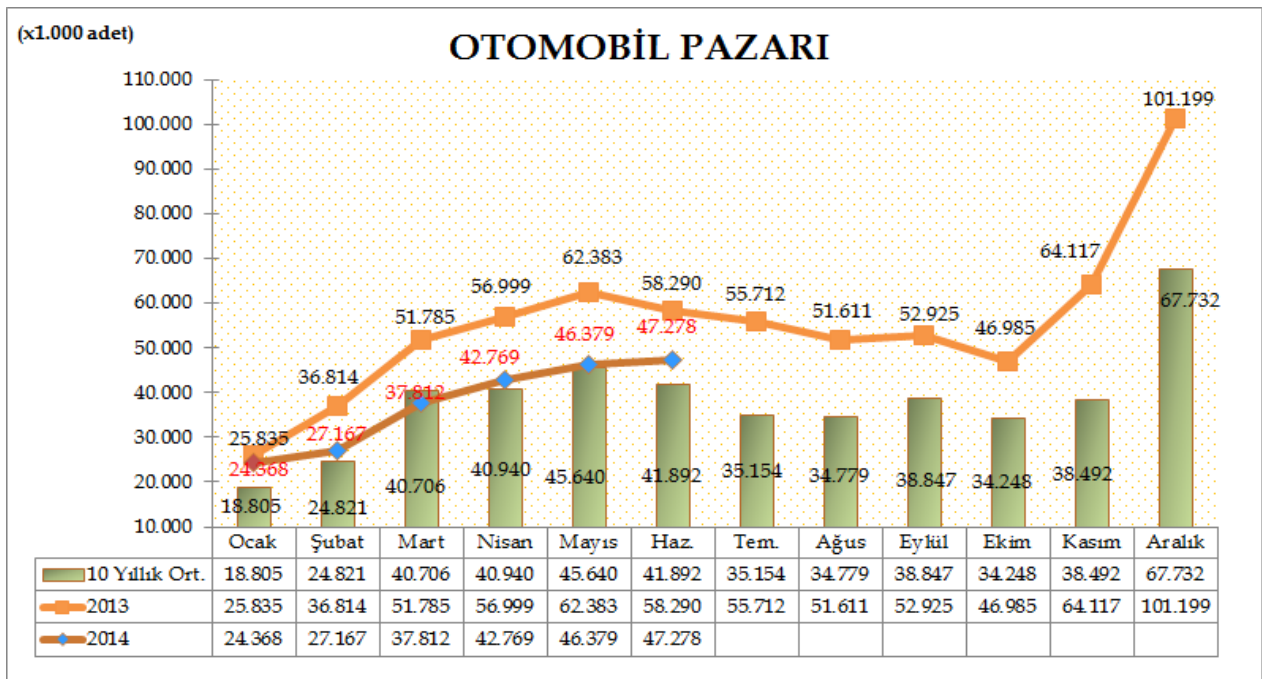


BASIN BÜLTENİ

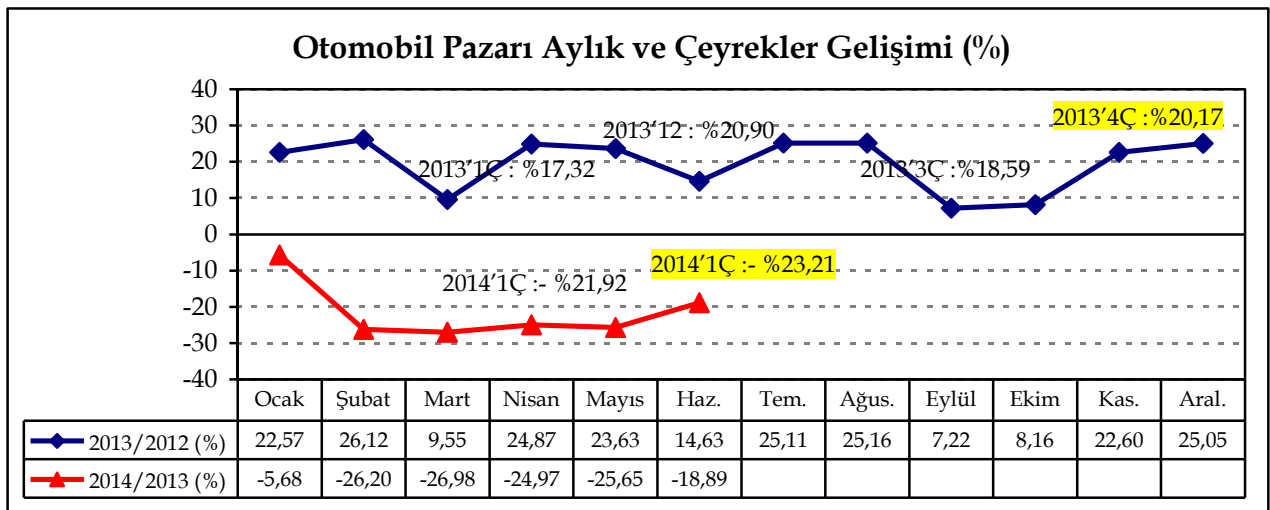
Türkiye Otomotiv pazarında, 2014 yılı ilk altı ayında otomobil satışları bir önceki yılın aynı dönemine göre %22,71 azalarak 225.773 adete geriledi. Geçen sene aynı dönemde 292.106 adet satış gerçekleşmişti.

2014 yılı Haziran ayında otomobil satışları bir önceki yılın aynı ayına göre %18,89 azalarak 47.278 adet olarak gerçekleşti. Geçen sene Haziran ayında 58.290 adet satışa ulaşılmıştı.

Otomobil pazarı, 10 yıllık Haziran ayı ortalama satışlara göre %12,86 artış gösterdi.



Otomobil pazarının “Mevsimsellik ve Takvim Etkisinden Arındırılmış Yıllık Satış Temposu” 2014 Haziran ayı için 530.000 adet seviyesinde gerçekleşti.

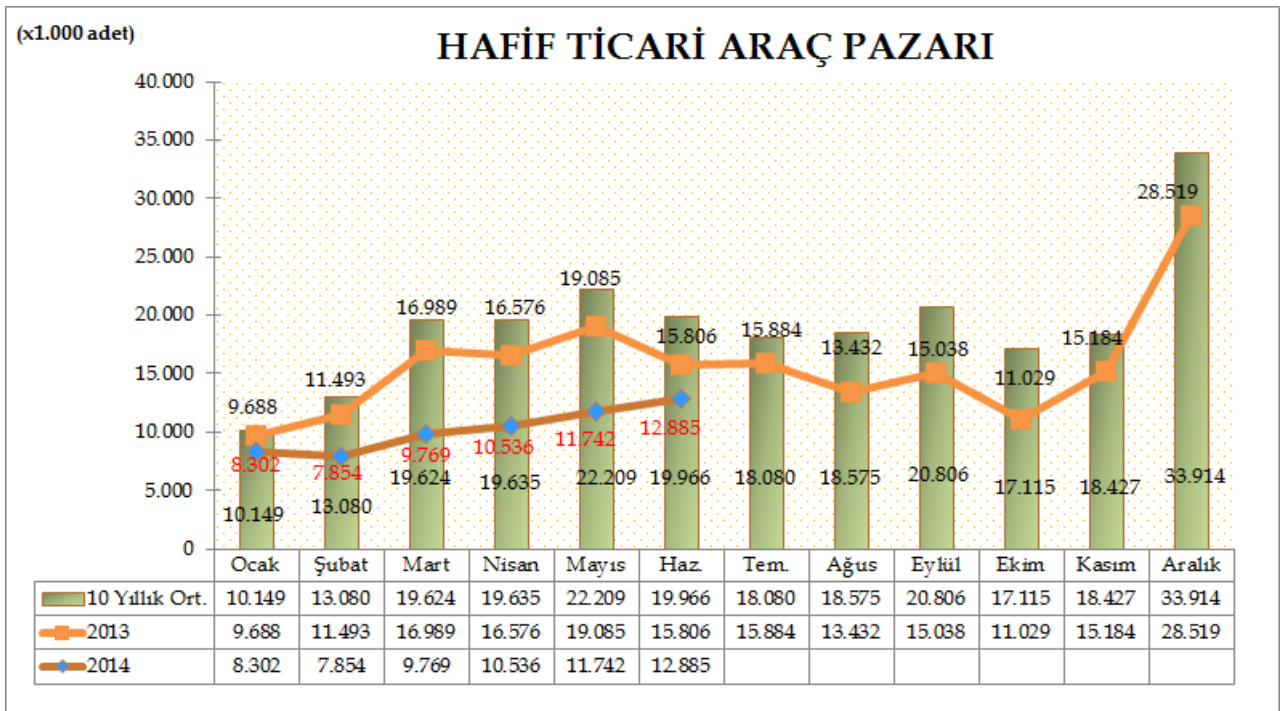


BASIN BÜLTENİ

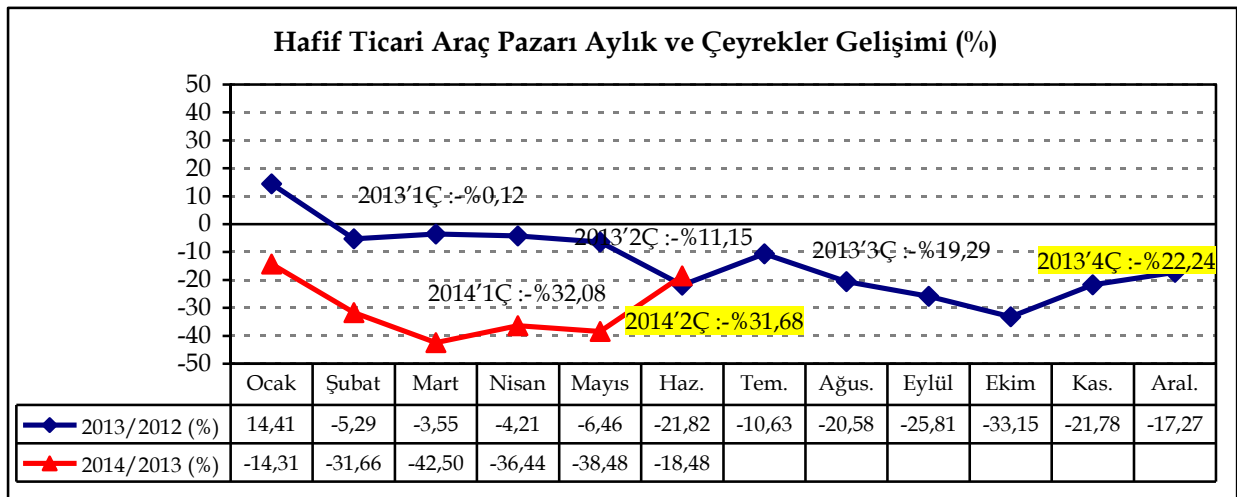
Türkiye Otomotiv pazarında, hafif ticari araç pazarı 2014 yılı Ocak-Haziran döneminde geçen yılın aynı döneme göre %31,85 oranında azalarak 61.088 adet seviyesinde gerçekleşti. Geçen sene aynı dönemde 89.637 adet satışa ulaşılmıştı.

Hafif ticari araç pazarı 2014 yılı Haziran ayında geçen yılın aynı ayına göre %18,48 oranında azalarak 12.885 adet seviyesinde gerçekleşti. Geçen sene Haziran ayında 15.806 adet satış gerçekleşmişti.

Hafif ticari araç pazarı, 10 yıllık Haziran ayı ortalama satışlara göre %35,47 azaldı.



Hafif Ticari Araç pazarının “Mevsimsellik ve Takvim Etkisinden Arındırılmış Yıllık Satış Temposu” 2014 Haziran ayı için 150.000 adet seviyesinde gerçekleşti.



BASIN BÜLTENİ

2014 yılı Ocak-Haziran dönemi otomobil pazarı motor hacmine göre incelendiğinde, en yüksek paya %94,7 oranıyla yine 1600cc altındaki otomobiller 213.870 adet ile sahip oldu. Ardından %4,2 pay ile 1600-2000cc aralığındaki otomobiller ve %1,1 pay ile 2000cc üstü otomobiller yer aldı. 2013 yılı aynı dönemine göre 1600cc altındaki otomobil satışlarında %21,9, 1600-2000cc aralığında motor hacmine sahip otomobil satışlarında %39,6 ve 2000cc üstü otomobillerde %1,4 azalma görüldü.

MOTOR HACMİ	MOTOR CİNSİ	2013'Haziran Sonu		2014'Haziran Sonu		Değişim	ÖTV	KDV
		Adet	Pay	Adet	Pay			
≤ 1600cc	B/D	273.936	93,8%	213.870	94,7%	-21,9%	45%	18%
1601cc - ≤ 2000cc	B/D	15.675	5,4%	9.463	4,2%	-39,6%	90%	18%
≥ 2001cc	B/D	2.469	0,8%	2.434	1,1%	-1,4%	145%	18%
≤ 85 kW	ELEKTRİKLİ	26	0,0%	6	0,0%	-76,9%	3%	18%
86kW - ≤ 120kW	ELEKTRİKLİ	0	0,0%	0	0,0%	-	7%	18%
≥ 121kW	ELEKTRİKLİ	0	0,0%	0	0,0%	-	15%	18%
Toplam		292.106	100,0%	225.773	100,0%	-22,7%	VERGİ ORANLARI	

2014 yılı Ocak-Haziran döneminde otomobil pazarı ortalama emisyon değerlerine göre incelendiğinde, en yüksek paylara %40,0 oranıyla 100-120 gr/km arasındaki otomobiller (90.207 adet) ve ardından yine %30,1 pay ile 120-140 gr/km arasındaki otomobiller (67.942 adet) sahip oldu.

CO2 ORTALAMA EMİSYON DEĞERLERİ (gr/km)	2013'Haziran Sonu		2014'Haziran Sonu		Değişim
	Adet	Pay	Adet	Pay	
< 100 gr/km	24.348	8,3%	23.059	10,2%	-5,3%
≥ 100 - < 120 gr/km	102.024	34,9%	90.207	40,0%	-11,6%
≥ 120 - < 140 gr/km	97.015	33,2%	67.942	30,1%	-30,0%
≥ 140 - < 160 gr/km	51.774	17,7%	32.753	14,5%	-36,7%
≥ 160 gr/km	16.945	5,8%	11.812	5,2%	-30,3%
Toplam	292.106	100,0%	225.773	100,0%	-22,7%

BASIN BÜLTENİ

2014 yılı Ocak-Haziran döneminde dizel otomobil satışları geçen yılın aynı dönemine göre %18,6 oranında azaldı. 2014 yılı Haziran sonu otomobil satış adetleri, 2013 yılı aynı dönem ile kıyaslandığında, dizel payı %59,3'den %62,5'e (141.034 adet) yükseldi.

DİZEL	2013'Haziran Sonu		2014'Haziran Sonu		Değişim
	Adet	Segment İçindeki Pay	Adet	Segment İçindeki Pay	
A (Mini)	47	6,6%	10	0,5%	-78,7%
B (Entry)	56.113	69,8%	42.145	60,3%	-24,9%
C (Compact)	92.605	77,2%	77.400	66,4%	-16,4%
D (Medium)	18.444	69,3%	16.382	58,6%	-11,2%
E (Luxury)	5.102	98,9%	3.843	47,1%	-24,7%
F (Upper Luxury)	1012	106,1%	1254	92,0%	23,9%
Toplam	173.323	59,3%	141.034	62,5%	-18,6%

2014 yılı Ocak-Haziran döneminde otomatik şanzımanlı otomobil satış adetleri 2013 yılı aynı dönemine göre %5,0 azaldı. 2014 yılı 6 aylık otomobil satış adetleri geçen yıl ile kıyaslandığında, otomatik şanzımanlı otomobil satışlarının payı %37,1'den %45,6'ya (102.973 adet) yükseldi.

OTOMATİK ŞANZIMAN	2013'Haziran Sonu		2014'Haziran Sonu		Değişim
	Adet	Segment İçindeki Pay	Adet	Segment İçindeki Pay	
A (Mini)	309	43,6%	1.242	67,2%	301,9%
B (Entry)	19.231	23,9%	19.573	28,0%	1,8%
C (Compact)	54.936	45,8%	52.272	44,8%	-4,8%
D (Medium)	26.420	99,3%	22.501	80,5%	-14,8%
E (Luxury)	6.347	123,0%	6.070	74,5%	-4,4%
F (Upper Luxury)	1.137	119,2%	1.315	96,5%	15,7%
Toplam	108.380	37,1%	102.973	45,6%	-5,0%

2014 yılı Ocak-Haziran döneminde otomobil pazarı segmentinin %83,4'ünü yine vergi oranları düşük olan A, B ve C segmentlerinde yer alan araçlar oluşturdu. Segmentlere göre değerlendirildiğinde, en yüksek satış adetine %51,6 pay alan C (116.579 adet) segmenti ve ardından %31,0 pay ile B (69.885 adet) segmenti ulaştı.

2014 yılı Ocak-Haziran dönemi kasa tiplerine göre değerlendirildiğinde, en çok tercih edilen gövde tipi yine Sedan otomobiller (%46,8 pay, 105.752 adet) oldu. Sedan otomobilleri %34,0 pay ve 76.746 adet satış ile H/B ve %12,7 pay ve 28.709 adet satış ile SUV otomobiller takip etti.

2014 YILINA AİT GÖRÜNÜM;

IMF Dünya Ekonomik Görünüm Raporu, 2014 Nisan ayı tahminlerine göre; Dünya için 2014 yılı büyüme tahmininin %3,6 olduğunu görmekteyiz. Dünyanın büyüme konusunda lokomotifini olan Amerika'daki büyüme hızının ilgili raporda 2014 için %2,8 olacağı, Türk otomotiv ihracatı için son derece önemli yer tutan Avrupa içinde büyüme hızının %1,2 seviyesinde olacağı tahmin edilmektedir.

LMC Automotive, 2014 yılı 1. Çeyrek itibariyle 2014 ve 2015 yılı dünya otomotiv pazarı tahminlerini yayınladı. 1. Çeyrek sonuçlarına göre; 2014 yılı dünya toplam otomotiv pazarı geçen yıla oranla %4,1 artışla, 91 milyon adet seviyesinde gerçekleşmesi bekleniyor. 2015 yılında ise dünya otomotiv pazarının bir önceki yıla göre %5,2 artışla 95,7 milyon adet seviyesine ulaşması tahmin ediliyor.

LMC Automotive, 2014 yılı 1. Çeyrek itibariyle 2014 ve 2015 yılı dünya otomotiv üretimi tahminlerini yayınladı. LMC Automotive 1. Çeyrek sonuçlarına göre; 2014 yılı dünya toplam otomotiv üretimi geçen yıla oranla %3,6 artışla, 91,3 milyon adet düzeyinde gerçekleşmesi bekleniyor. 2015 yılında ise dünya otomotiv üretiminin bir önceki yıla göre %5,1 artışla yaklaşık 96 milyon adete ulaşması tahmin ediliyor.

Türkiye'deki büyüme oranının Ekim ayında açıklanan Orta Vadeli Programa göre, 2014 yılında %4 seviyesinde gerçekleşmesi bekleniyor. IMF'nin Nisan ayı Dünya Ekonomik Görünüm Raporuna göre, Türkiye 2014 yılı büyüme tahmininin %2,3 olarak yer aldığını görmekteyiz.

2014 yılı otomotiv sektörü toplam pazarının 650-700 bin adet aralığında gerçekleşeceğini öngörmekteyiz.