

BASIN ÖZETİ

Otomobil ve Hafif Ticari Araç Pazarı

2015 Yılı Kasım Ayında %5 büyüdü.

Otomobil Pazarı %4,5, Hafif Ticari Araç Pazarı %6 büyüdü.

2015 yılı Kasım ayı otomobil ve hafif ticari araç pazarı 84.601 adete ulaştı. 80.621 adet olan 2014 yılı Kasım ayı otomobil ve hafif ticari araç pazar toplamına göre satışlar %4,94 oranında büyüdü.

2015 yılı Kasım ayında otomobil satışları bir önceki yılın aynı ayına göre %4,53 arttı ve 62.397 adet oldu. Geçen sene 59.695 adet satış gerçekleşmişti.

2015 yılı Kasım ayında hafif ticari araç pazarı 2014 yılının Kasım ayına göre %6,11 arttı ve 22.204 adet olarak gerçekleşti. Geçen sene 20.926 adet satışa ulaşılmıştı.

Otomobil ve Hafif Ticari Araç Pazarı

2015 Yılı 11 Ayında %31 arttı.

Otomobil Pazarı %28, Hafif Ticari Araç Pazarı %40 büyüdü.

Türkiye otomobil ve hafif ticari araç toplam pazarı, 2015 yılı on bir ayında bir önceki yılın aynı dönemine göre %30,8 artarak 811.844 adet olarak gerçekleşti. 2014 yılı on bir aylık döneminde 620.692 adet toplam pazar gerçekleşmişti.

Otomobil satışları, 2015 yılı Ocak-Kasım döneminde bir önceki yılın aynı dönemine göre %28,07 artarak 611.256 adete yükseldi. 2014 yılı aynı dönemde 477.277 adet satışa ulaşılmıştı.

Hafif ticari araç pazarı, 2015 yılı on bir ayında geçen yıla göre %39,87 oranında artarak 200.588 adete ulaştı. Geçen yıl aynı dönemde 143.415 adet satış yapılmıştı.

BASIN BÜLTENİ

2015 yılı on bir aylık dönemde, 1600cc altındaki otomobil satışlarında %29,28, 1600-2000cc aralığında motor hacmine sahip otomobil satışlarında %2,45 ve 2000cc üstü otomobillerde %14,70 artış görüldü. 2015 yılı on bir aylık dönemde, 85kW altı 25 adet, 121kW üstü ise 77 adet olmak üzere 102 adet elektrikli otomobil satışı gerçekleşti.

2015 yılı on bir ayında, otomobil pazarında ortalama emisyon değerlerine göre en yüksek paya %42,09 oranıyla 100-120 gr/km arasındaki otomobiller 257.297 adet ile sahip oldu.

2015 yılı on bir aylık dönemde, dizel otomobil satışlarının payı %61,73'e gerilerken, otomatik şanzımanlı otomobillerin payı ise %49,56'ya yükseldi.

2015 yılı Ocak-Kasım döneminde otomobil pazarı segmentinin %82,94'ünü yine vergi oranları düşük olan A, B ve C segmentlerinde yer alan araçlar oluşturdu. Segmentlere göre değerlendirildiğinde, en yüksek satış adetine %52,08 pay alan C (318.329 adet) segmenti ulaştı. Kasa tiplerine göre değerlendirildiğinde ise, en çok tercih edilen gövde tipi yine Sedan otomobiller (%48,57 pay, 296.906 adet) oldu.

2015 yılı Ocak-Kasım döneminde hafif ticari araç pazarı gövde tipine göre değerlendirildiğinde, en yüksek satış adetine %70,26 pay ile Van (140.928 adet), ardından %12,2 pay ile Kamyonet (24.468 adet), %11,13 pay ile Minibüs (22.320 adet) ve %6,42 pay ile Pick-up (12.872 adet) yer aldı.

Otomobil ve hafif ticari araç toplam pazarı 2015 yılı Ocak-Kasım döneminde 811.844 adete ulaşarak, 2014 yılı aynı döneme göre baz etkisiyle %30,80 artış göstermiştir.

2015 yılı otomotiv sektörü toplam pazarının 950-990 bin adet aralığında gerçekleşmesi beklenmektedir.

2016 Yılında;

- ✓ ABD Merkez Bankası'nın (FED) ekonomideki iyileşmeye paralel olarak politika faiz artırma beklentisi,
- ✓ Çin ekonomisindeki gelişmeler ve gelişmekte olan ülkelere etkisi,
- ✓ AB ekonomisindeki gelişim ve Avrupa Merkez Bankası'nın (ECB) ekonomik toparlanmayı desteklemek amacıyla parasal genişlemeye devam etme kararı,
- ✓ Jeopolitik gelişmeler,
- ✓ TCMB'nin enflasyonla mücadele kararlılığı,
- ✓ Cari işlemler açığındaki gelişim,
- ✓ Yapısal reformlara ait atılacak adımlar,
- ✓ Ekonomik aktivitenin gelişimi ve büyüme hızı,

etkili olacaktır.

2016 yılı otomotiv sektörü toplam pazarının 900-950 bin adet aralığında olması tahmin edilmektedir.

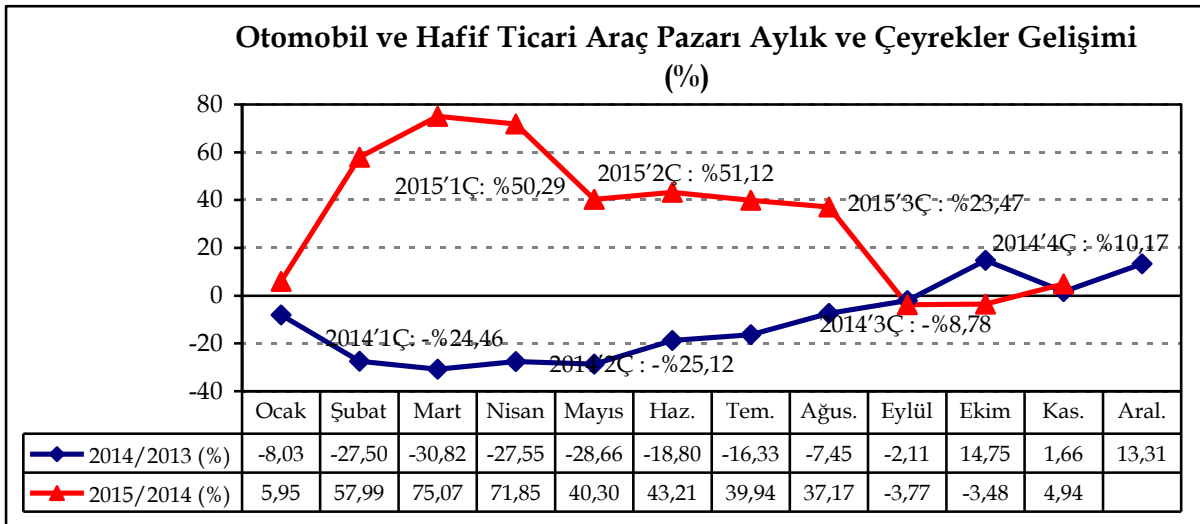
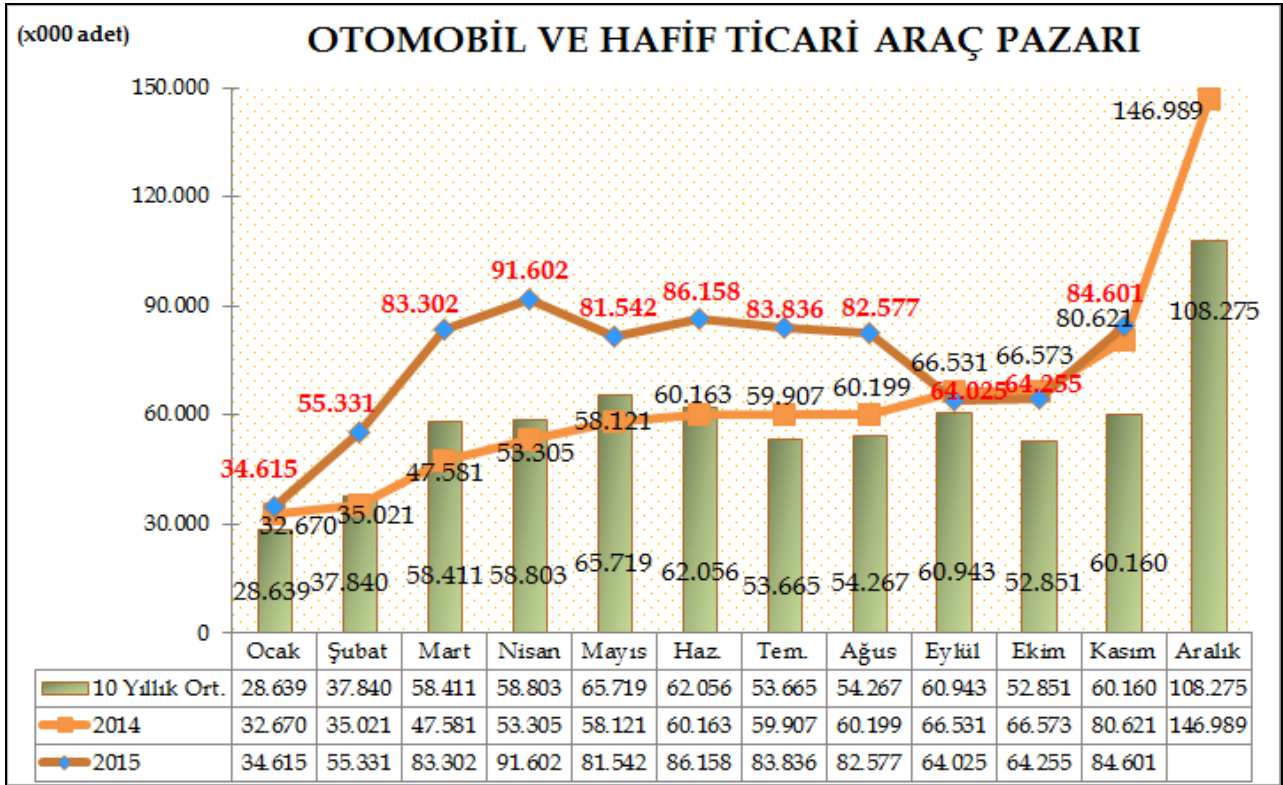
Dr. Hayri ERCE
Genel Koordinatör
Otomotiv Distribütörleri Derneği

BASIN BÜLTENİ

Türkiye Otomotiv pazarında 2015 yılı on bir aylık dönemde otomobil ve hafif ticari araç toplam pazarı 811.844 adet olarak gerçekleşti. 620.692 adet olan 2014 yılı aynı dönemi otomobil ve hafif ticari araç pazar toplamına göre satışlar %30,8 oranında artış gösterdi.

2015 yılı Kasım ayı otomobil ve hafif ticari araç toplam pazarı 84.601 adete ulaştı. 80.621 adet olan 2014 yılı Kasım ayı otomobil ve hafif ticari araç pazar toplamına göre satışlar %4,94 oranında büyüdü.

Otomobil ve hafif ticari araç pazarı, 10 yıllık Kasım ayı ortalama satışlara göre %40,63 artış gösterdi.

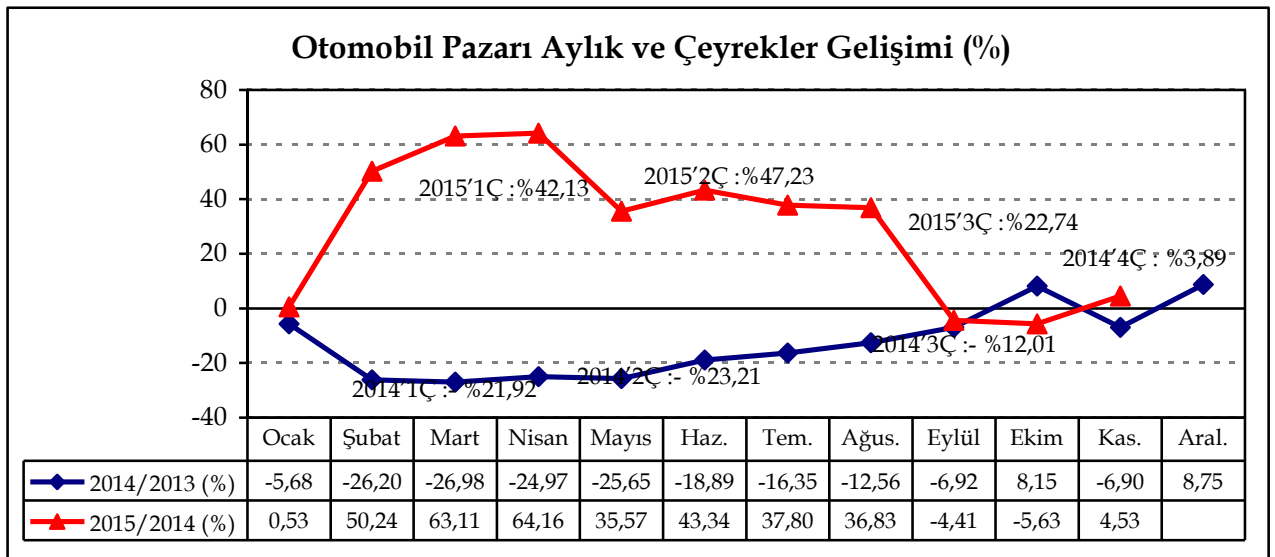
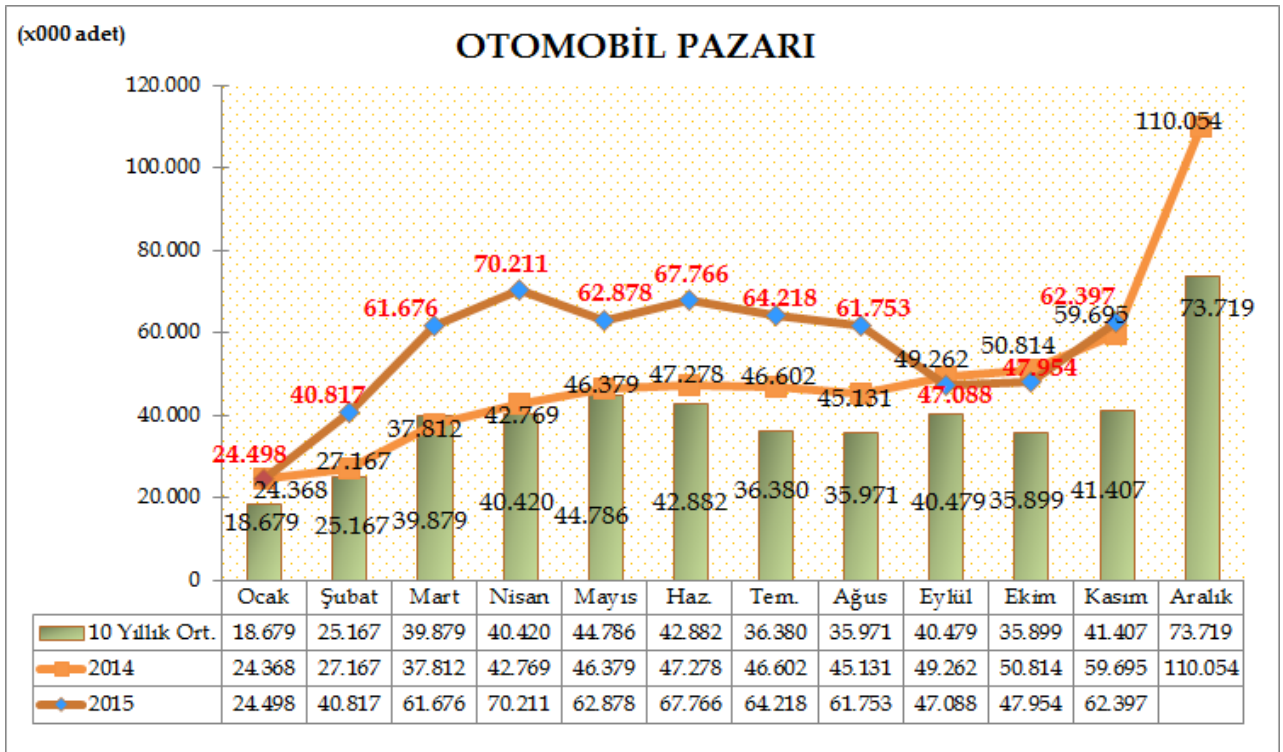


BASIN BÜLTENİ

Türkiye Otomotiv pazarında, 2015 yılı on bir aylık dönemde otomobil satışları bir önceki yılın aynı dönemine göre %28,07 artarak 611.256 adete yükseldi. Geçen sene aynı dönemde 477.277 adet satış gerçekleşmişti.

2015 yılı Kasım ayında otomobil satışları bir önceki yılın aynı ayına göre %4,53 artarak 62.397 adete yükseldi. Geçen sene Kasım ayında 59.695 adet satış gerçekleşmişti.

Otomobil pazarı, 10 yıllık Kasım ayı ortalama satışlara göre %50,69 artış gösterdi.

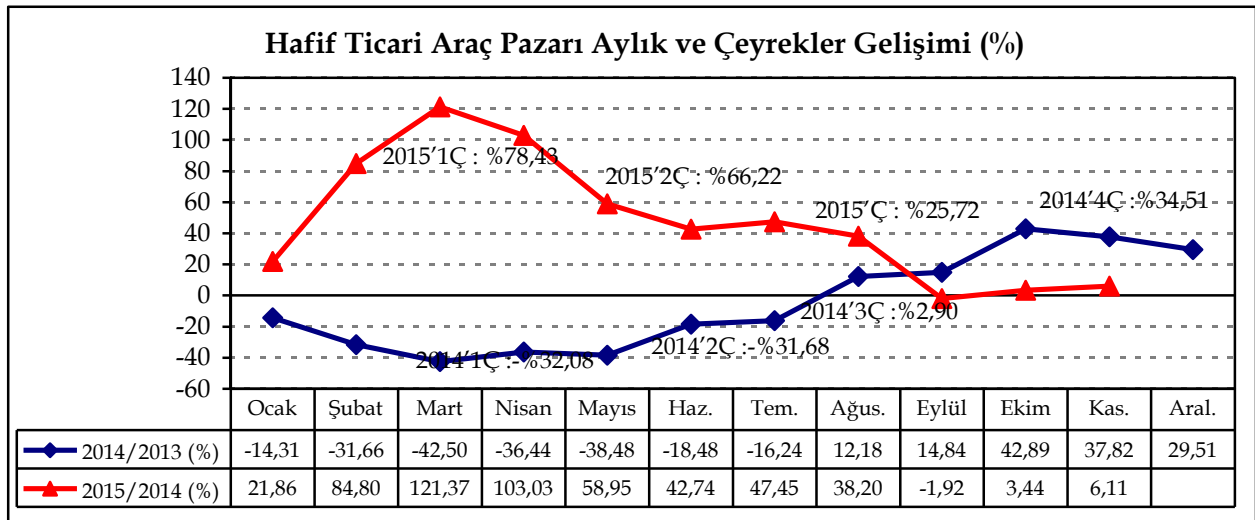
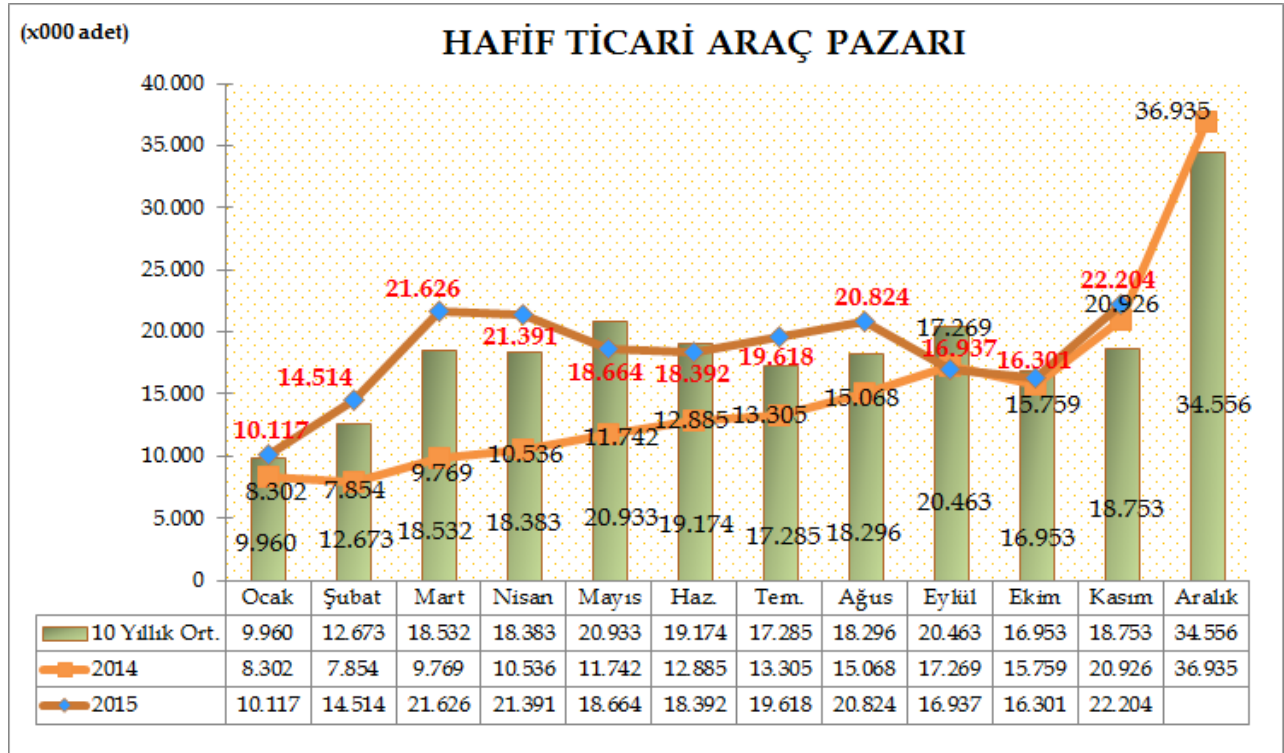


BASIN BÜLTENİ

Türkiye Otomotiv pazarında, hafif ticari araç pazarı 2015 yılı Ocak-Kasım döneminde geçen yılın aynı dönemine göre %39,87 oranında artarak 200.588 adet seviyesinde gerçekleşti. Geçen sene aynı dönemde 143.415 adet satışa ulaşılmıştı.

Hafif ticari araç pazarı 2015 yılı Kasım ayında geçen yılın aynı ayına göre %6,11 oranında artarak 22.204 adet seviyesine yükseldi. Geçen sene Kasım ayında 20.926 adet satış gerçekleşmişti.

Hafif ticari araç pazarı, 10 yıllık Kasım ayı ortalama satışlara göre %18,40 arttı.



BASIN BÜLTENİ

2015 yılı Ocak-Kasım dönemi otomobil pazarı motor hacmine göre incelendiğinde, en yüksek paya %95,91 oranıyla yine 1600cc altındaki otomobiller 586.237 adet ile sahip oldu. Ardından %3,21 pay ile 1600-2000cc aralığındaki otomobiller ve %0,87 pay ile 2000cc üstü otomobiller yer aldı. 2014 yılı aynı dönemine göre 1600cc altındaki otomobil satışlarında %29,28, 1600-2000cc aralığında motor hacmine sahip otomobil satışlarında %2,45 ve 2000cc üstü otomobillerde %14,70 artış yaşandı. 2015 yılı on bir aylık dönemde, 85kW altı 25 adet, 121kW üstü ise 77 adet elektrikli otomobil satışı gerçekleşti.

MOTOR HACMİ	MOTOR CİNSİ	2014'Kasım Sonu		2015'Kasım Sonu		Değişim	ÖTV	KDV
		Adet	Pay	Adet	Pay			
≤ 1600cc	B/D	453.472	95,01%	586.237	95,91%	29,28%	45%	18%
1601cc - ≤ 2000cc	B/D	19.149	4,01%	19.619	3,21%	2,45%	90%	18%
≥ 2001cc	B/D	4.619	0,97%	5.298	0,87%	14,70%	145%	18%
≤ 85 kW	ELEKTRİKLİ	21	0,00%	25	0,00%		3%	18%
86kW - ≤ 120kW	ELEKTRİKLİ	0	0,00%	0	0,00%		7%	18%
≥ 121kW	ELEKTRİKLİ	16	0,00%	77	0,01%		15%	18%
Toplam		477.277	100,00%	611.256	100,00%	28,07%	VERGİ ORANLARI	

2015 yılı Ocak-Kasım döneminde otomobil pazarı ortalama emisyon değerlerine göre incelendiğinde, en yüksek paya %42,09 oranıyla 100-120 gr/km arasındaki otomobiller (257.297 adet) ve ardından yine %28,72 pay ile 120-140 gr/km arasındaki otomobiller (175.581 adet) sahip oldu.

CO2 ORTALAMA EMİSYON DEĞERLERİ (gr/km)	2014'Kasım Sonu		2015'Kasım Sonu		Değişim
	Adet	Pay	Adet	Pay	
< 100 gr/km	51.108	10,71%	66.638	10,90%	30,39%
≥ 100 - < 120 gr/km	186.516	39,08%	257.297	42,09%	37,95%
≥ 120 - < 140 gr/km	150.615	31,56%	175.581	28,72%	16,58%
≥ 140 - < 160 gr/km	66.064	13,84%	87.746	14,36%	32,82%
≥ 160 gr/km	22.974	4,81%	23.994	3,93%	4,44%
Toplam	477.277	100,00%	611.256	100,00%	28,07%

BASIN BÜLTENİ

2015 yılı Ocak-Kasım döneminde dizel otomobil satışları geçen yılın aynı dönemine göre %26,32 oranında arttı. 2015 on bir aylık otomobil satış adetleri, 2014 yılı aynı dönem ile kıyaslandığında, dizel payı %62,59'dan %61,73'e (377.329 adet) geriledi.

DİZEL	2014'Kasım Sonu		2015'Kasım Sonu		Değişim
	Adet	Segment İçindeki Pay	Adet	Segment İçindeki Pay	
A (Mini)	17	0,47%	13	0,36%	-23,53%
B (Entry)	87.069	59,02%	106.571	57,60%	22,40%
C (Compact)	168.261	67,60%	205.897	64,68%	22,37%
D (Medium)	32.565	56,11%	52.638	65,37%	61,64%
E (Luxury)	8.034	49,51%	8.244	42,41%	2,61%
F (Upper Luxury)	2.772	93,18%	3.966	91,53%	43,07%
Toplam	298.718	62,59%	377.329	61,73%	26,32%

2015 yılı Ocak-Kasım döneminde otomatik şanzımanlı otomobil satış adetleri 2014 yılı aynı dönemine göre %40,62 arttı. 2015 yılı on bir aylık otomobil satış adetleri geçen yıl ile kıyaslandığında, otomatik şanzımanlı otomobil satışlarının payı %45,14'den %49,56'ya (302.921 adet) yükseldi.

OTOMATİK ŞANZIMAN	2014'Kasım Sonu		2015'Kasım Sonu		Değişim
	Adet	Segment İçindeki Pay	Adet	Segment İçindeki Pay	
A (Mini)	2.516	69,54%	2.758	76,74%	9,62%
B (Entry)	40.869	27,70%	62.378	33,71%	52,63%
C (Compact)	108.722	43,68%	150.090	47,15%	38,05%
D (Medium)	48.063	82,82%	69.338	86,10%	44,26%
E (Luxury)	12.336	76,02%	14.033	72,19%	13,76%
F (Upper Luxury)	2.916	98,02%	4.324	99,79%	48,29%
Toplam	215.422	45,14%	302.921	49,56%	40,62%

BASIN BÜLTENİ

2015 yılı Ocak-Kasım döneminde otomobil pazarı segmentinin %82,94'ünü yine vergi oranları düşük olan A, B ve C segmentlerinde yer alan araçlar oluşturdu. Segmentlere göre değerlendirildiğinde, en yüksek satış adetine %52,08 pay alan C (318.329 adet) segmenti ve ardından %30,27 pay ile B (185.033 adet) segmenti ulaştı.

2015 yılı Ocak-Kasım dönemi kasa tiplerine göre değerlendirildiğinde, en çok tercih edilen gövde tipi yine Sedan otomobiller (%48,57 pay, 296.906 adet) oldu. Sedan otomobilleri %31,75 pay ve 194.081 adet satış ile H/B, %14,33 pay ve 87.622 adet satış ile SUV otomobiller takip etti.

2015 yılı Ocak-Kasım döneminde hafif ticari araç pazarı gövde tipine göre değerlendirildiğinde, en yüksek satış adetine %70,26 pay ile Van (140.928 adet), ardından %12,2 pay ile Kamyonet (24.468 adet), %11,13 pay ile Minibüs (22.320 adet) ve %6,42 pay ile Pick-up (12.872 adet) yer aldı.

HAFİF TİCARİ ARAÇ GÖVDE TİPİ ANALİZİ	2014'Kasım Sonu		2015'Kasım Sonu		Değişim
	Adet	Pay	Adet	Pay	
VAN	98.813	68,9%	140.928	70,26%	42,62%
KAMYONET	16.030	11,18%	24.468	12,20%	52,64%
MİNİBÜS	17.069	11,90%	22.320	11,13%	30,76%
PİCK-UP	11.243	7,86%	12.872	6,42%	14,18%
Toplam	143.415	100,00%	200.588	100,00%	39,87%

2015&2016 YILLARINA AİT GÖRÜNÜM;

IMF Dünya Ekonomik Görünüm Raporu, 2015 Ekim ayı tahminlerine göre; Dünya için 2015 yılı büyüme tahmininin %3,1, 2016 yılı için ise %3,6 olduğunu görmekteyiz. Raporda, Dünyanın büyüme konusunda lokomotif olan Amerika'daki büyüme hızının 2015 yılı için %2,6 ve 2016 yılı için %2,8 olacağı beklenmektedir. Türk otomotiv ihracatı için son derece önemli yer tutan Avrupa içinde büyüme hızının 2015 yılında %1,5 ve 2016 yılında da %1,6 seviyesinde olacağı tahmin edilmektedir.

LMC Automotive, 2015 yılı 3. Çeyrek itibariyle 2015 yılı ve 2016 yılı dünya otomotiv pazarı tahminlerini yayınladı. 2015 yılı 3. Çeyrek sonuçlarına göre; 2015 yılı dünya toplam otomotiv pazarının geçen yıla oranla %0,4 artışla, 90,8 milyon adet seviyesinde gerçekleşmesi bekleniyor. 2016 yılında ise dünya otomotiv pazarının bir önceki yıla göre %4,2 artışla 94,7 milyon adet seviyesine ulaşması tahmin ediliyor.

LMC Automotive, 2015 yılı 3. Çeyrek itibariyle 2015 yılı ve 2016 yılı dünya otomotiv üretimi tahminlerini yayınladı. LMC Automotive 3. Çeyrek sonuçlarına göre; 2015 yılı dünya toplam otomotiv üretiminin geçen yıla oranla %0,8 artışla, 91,5 milyon adet düzeyinde gerçekleşmesi bekleniyor. 2016 yılında ise dünya otomotiv üretiminin bir önceki yıla göre %4,5 artışla yaklaşık 95,6 milyon adete ulaşması tahmin ediliyor.

Türkiye'deki büyüme oranının 2015 Ekim ayında açıklanan Orta Vadeli Programa göre, 2015 yılında %3,0 ve 2016 yılında %4,0 seviyesinde gerçekleşmesi bekleniyor. IMF tahminlerine göre, Türkiye için büyüme oranları 2015 yılı için %3,0, 2016 yılı için %2,9 olarak beklenmektedir.

2015 yılı otomotiv sektörü **toplam pazarının 950-990 bin adet** aralığında gerçekleşmesi beklenmektedir.

2016 yılı otomotiv sektörü **toplam pazarının 900-950 bin adet** aralığında olması tahmin edilmektedir.