



OTOMOTİV SANAYİİ DERNEĐİ  
AUTOMOTIVE MANUFACTURERS ASSOCIATION

# Otomotiv Sanayii Dış Ticaret Raporu

Kasım 2015

OSD "OICA" Üyesidir



OSD is a Member of "OICA"

## OTOMOTİV SANAYİİNDE DIŞ TİCARET

### Otomotiv Sanayi Ürünlerini İçeren UİB Verisine Göre<sup>1</sup>:

1. 2015 yılı **Ocak-Kasım döneminde** otomotiv sanayinin toplam ihracatı, bir önceki yıla göre **yüzde 6** azalmış ve 19,754 milyar \$ düzeyinde gerçekleşmiştir. Bu dönemde, 11,787 milyar \$ düzeyinde gerçekleşen ana sanayi ihracatı bir önceki yılın aynı dönemine göre **yüzde 3**, 7,967 milyar \$ düzeyinde gerçekleşen aksam parça ihracatı ise **yüzde 10** oranlarında azalmıştır.
2. 2015 yılı **Ocak-Kasım döneminde** 2014 yılı aynı dönemine göre, midibüs-minibüs ihracatı **yüzde 44**, römork ve yarı römork ihracatı **yüzde 15**, otobüs ihracatı **yüzde 6** ve kamyon-kamyonet ihracatı **yüzde 1** oranlarında artmıştır. Tarım traktörü ihracatı **yüzde 10** ve otomobil ihracatı **yüzde 6** oranlarında azalmıştır.

### TİM Verilerine Göre:

1. TİM verilerine göre 2015 yılı **Ocak-Kasım döneminde** gerçekleşen 19,317 milyar \$ değerindeki ihracatı ile otomotiv endüstrisi sektörel sıralamada birinci sıradaki yerini korumuştur.
2. Otomotiv endüstrisinin toplam ihracat içindeki payı yüzde 14,6 düzeyinde gerçekleşmiştir.
3. Bu dönemde, Türkiye toplam ihracatı geçen yıla göre **yüzde 9** oranında azalırken, otomotiv endüstrisi ihracatı **yüzde 6** oranında azalmıştır.
4. Ancak Euro bazlı ihracat verilerine bakıldığında Türkiye toplam ihracatın 2015 Ocak-Kasım döneminde geçen yılın aynı dönemine göre **yüzde 10** artışla 118 milyar 557 milyon Euro düzeyine yükseldiği görülmektedir. Bu doğrultuda, ihracattaki düşüşün Euro/Dolar paritesi sebebiyle gerçekleştiği anlaşılmaktadır.

### TÜİK Verilerine Göre<sup>2</sup>:

1. GTİP 87.00 kapsamında yapılan dış ticaret, ana ve yan sanayinin üretim için ara malı ithalatı ile sanayi dışındaki komple araç ve yedek parça ithalatını içermektedir.
2. 2015 yılı **Ocak-Ekim döneminde** 14,441 milyar \$ otomotiv ürünü ithalatına karşılık 14,242 milyar \$ ihracat gerçekleşmiş ve **bu dönemdeki dış ticaret açığı 199 milyon \$ düzeyinde olmuştur**. 2014 yılı aynı dönemine ithalat 12,343 milyar \$, ihracat ise 15,049 milyar \$ olmuş ve dış ticaret fazlası 2,706 milyar \$ düzeyinde gerçekleşmiştir.
3. Bir önceki yıla göre, 2015 yılı **Ocak-Ekim döneminde** Türkiye'nin toplam ihracatı **yüzde 8**, ithalatı ise yüzde 13 oranında azalmıştır ve dış ticaret açığındaki azalma yüzde 22 oranında gerçekleşmiştir. Buna karşılık GTIP 87.00 ile tanımlanan otomotiv sanayi ürünlerinde ihracat **yüzde 5** azalmış, ithalat ise **yüzde 17** oranında artmıştır.
4. **Son 10 yıllık dönemde ise toplam taşıt araçları dış ticareti 13,977 milyar \$ fazla vermiştir.**

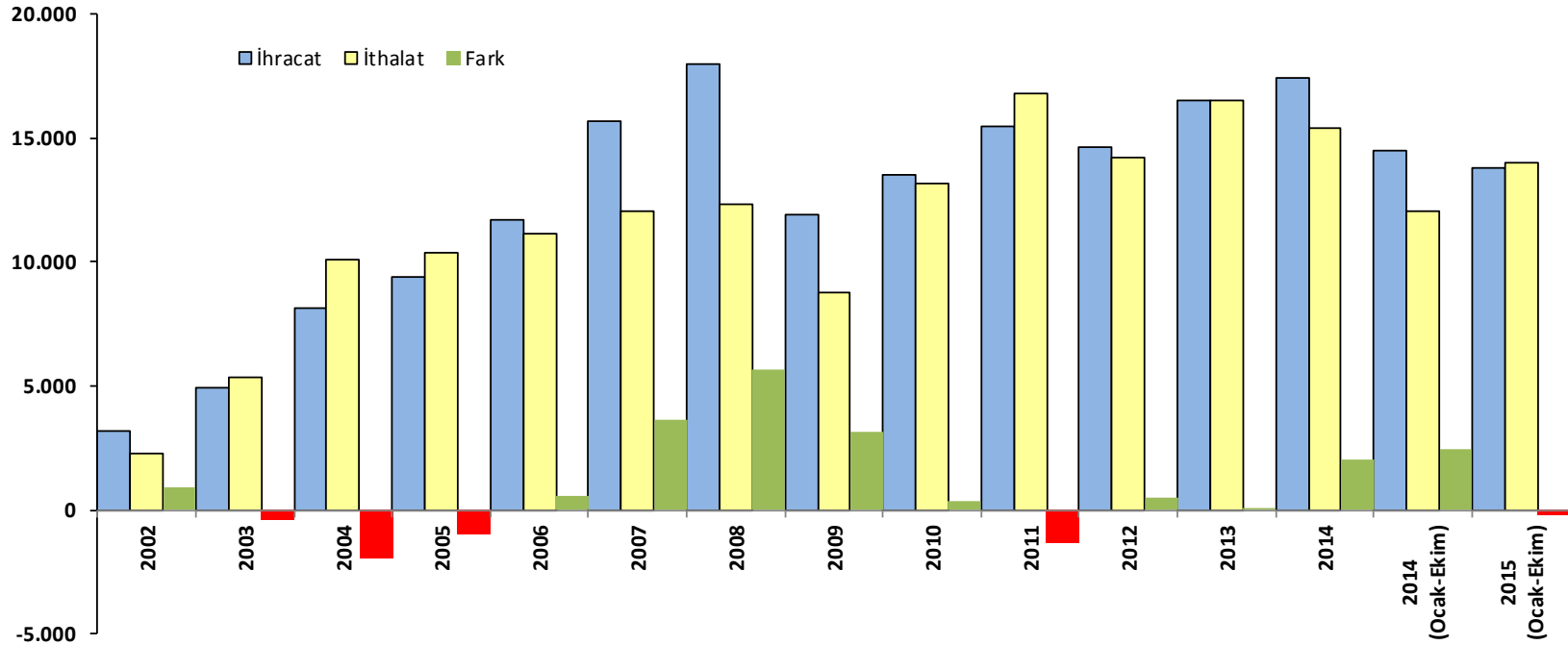
	2005	2006	2007	2008	2009	2010	2011	2012	2013	2014	Son 10 Yıl Toplamı
<b>İhracat</b>	9.566	11.886	15.904	18.327	12.252	13.813	15.803	15.148	17.000	18.063	147.763
<b>İthalat</b>	10.553	11.408	12.397	12.790	8.976	13.419	17.184	14.514	16.808	15.736	133.786
<b>Fark</b>	-986	478	3.506	5.537	3.276	393	-1.381	634	192	2.328	13.977
<b>İhr/İth</b>	0,9	1,0	1,3	1,4	1,4	1,0	0,9	1,0	1,0	1,1	1,1

2005-2014 Yılları Otomotiv Ürünleri Dış Ticareti (Milyon \$)

<sup>1</sup> Uludağ İhracatçı Birlikleri (UİB) ile Orta Anadolu İhracatçı Birlikleri (OAİB)'nden sağlanan veriler özellikle bazı aksam ve parçaları kapsamamaktadır.

<sup>2</sup> Aylık TÜİK verileri bir sonraki ayda yayımlanmaktadır.

### Motorlu Taşıt Araçları Dış Ticareti<sup>3</sup>

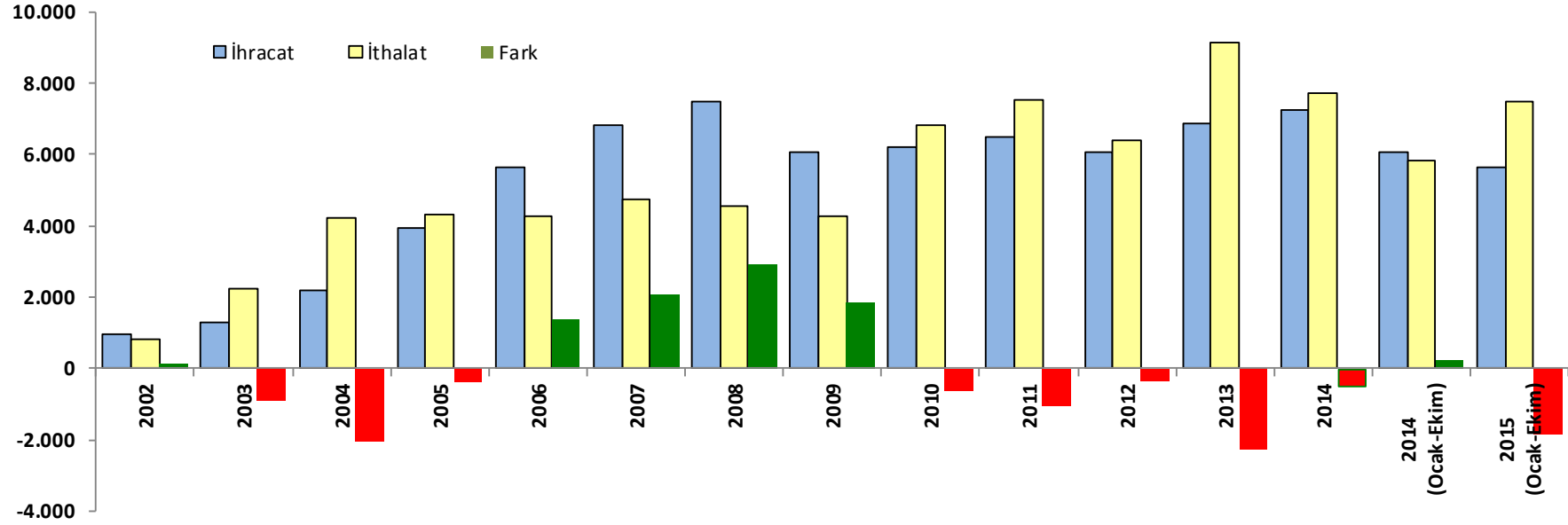


	2002	2003	2004	2005	2006	2007	2008	2009	2010	2011	2012	2013	2014	2014 (Ocak-Ekim)	2015 (Ocak-Ekim)	Değişim
İhracat	3.180	4.946	8.148	9.429	11.730	15.701	17.991	11.891	13.525	15.447	14.667	16.532	17.436	14.532	13.807	-5,0%
İthalat	2.299	5.342	10.108	10.379	11.145	12.035	12.358	8.745	13.177	16.780	14.185	16.494	15.401	12.065	14.029	16,3%
İhracat/İthalat	1,38	0,93	0,81	0,91	1,05	1,30	1,46	1,36	1,03	0,92	1,03	1,00	1,13	1,20	0,98	-18,3%
Fark	881	-396	-1.960	-950	585	3.666	5.633	3.146	348	-1.333	482	38	2.035	2.467	-222	-109,0%

2015 yılı Ocak-Ekim döneminde taşıt araçları ihracatı 13,807 milyar \$, ithalatı ise 14,029 milyar \$ düzeyinde gerçekleşmiştir. Bu dönemde taşıt araçları dış ticaretinde ihracat-ithalat oranı geçen yılın aynı dönemine göre **yüzde 18,3** azalarak 0,98 olmuştur. **2014 yılı Ocak-Ekim döneminde 2,467 milyar \$ olan dış ticaret fazlası, bu yıl 222 milyon \$ açık vermiştir.**

<sup>3</sup> TÜİK Uluslararası Standart Ticaret Sınıflamasına (SITC, Rev.3) Göre Dış Ticaret (Motorlu Taşıt Araçları)

## Otomobil Dış Ticaret<sup>4</sup>



	2002	2003	2004	2005	2006	2007	2008	2009	2010	2011	2012	2013	2014	2014 (Ocak-Ekim)	2015 (Ocak-Ekim)	Değişim (%)
İhracat	973	1.298	2.197	3.934	5.645	6.840	7.474	6.086	6.210	6.486	6.069	6.857	7.255	6.082	5.652	-7,1
İthalat	814	2.220	4.214	4.296	4.269	4.747	4.552	4.265	6.820	7.529	6.392	9.127	7.718	5.842	7.496	28,3
İhr/İth	1,20	0,58	0,52	0,92	1,32	1,44	1,64	1,43	0,91	0,86	0,95	0,75	0,94	1,04	0,75	-27,6
Fark	159	-922	-2.017	-362	1.376	2.093	2.922	1.821	-610	-1.043	-323	-2.270	-463	240	-1.844	-869,4

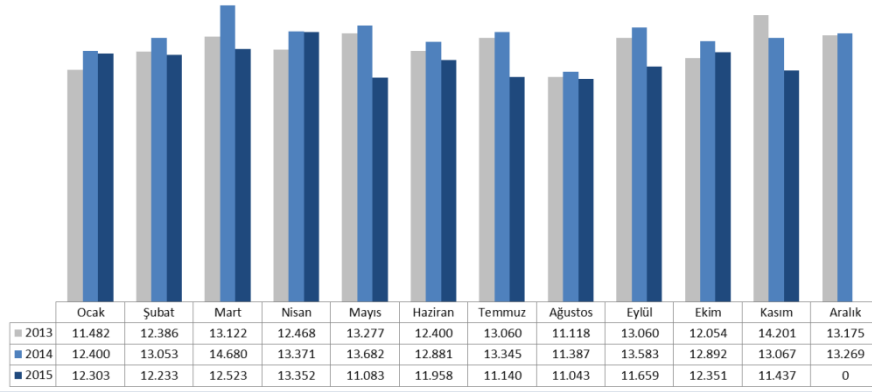
2015 yılı Ocak-Ekim döneminde otomobil ihracatı 5,652 milyar \$, ithalatı ise 7,496 milyar \$ düzeyinde gerçekleşmiştir. Bu dönemde otomobil dış ticaretinde ihracat-ithalat oranı geçen yılın aynı dönemine göre **yüzde 27,6** azalarak 0,75 olmuştur. **2014 yılı Ocak-Ekim döneminde 240 milyon \$ olan dış ticaret fazlası, bu yıl 1,844 milyar \$ açık vermiştir.**

<sup>4</sup> TÜİK Geniş Ekonomik Grupların Sınıflamasına (BEC) Göre Dış Ticaret (Otomobil)

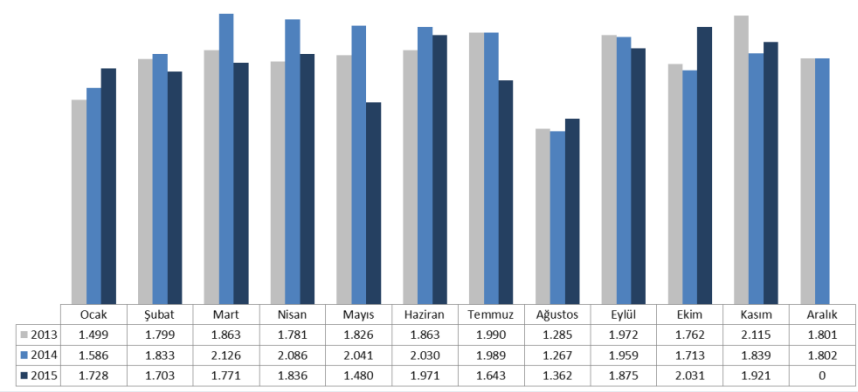
Sektör / Sector	2012	2013	2014	2014 Ocak-Kasım / January-November	2015 Ocak-Kasım / January-November	2015/2014 (%)
<b>Toplam Yan Sanayi/Total Component Industry</b>	<b>8.215.636.677</b>	<b>9.065.017.539</b>	<b>9.508.776.381</b>	<b>8.811.724.622</b>	<b>7.966.551.703</b>	<b>-10</b>
İç ve Dış Lastik / Tyres	1.199.566.307,01	1.130.005.891,78	1.126.854.271,17	1.062.347.123	896.085.780	-16
Emniyet Camı / Safety Glasses	120.615.917,59	135.230.309,67	143.215.038,82	132.525.709	114.712.956	-13
Motor (Engine)	272.085.582,31	319.294.885,46	171.893.752,32	158.680.467	203.794.481	28
Akümülatör / Batteries	249.831.846,25	306.451.449,47	289.327.112,33	259.645.580	199.427.954	-23
Diğer Aksam ve Parça / Spare Parts&Components	6.373.537.023,45	7.174.035.002,35	7.777.486.206,11	7.198.525.743	6.552.530.532	-9
<b>Toplam Ana Sanayi/Total Vehicle Industry</b>	<b>11.100.115.134</b>	<b>12.491.591.365</b>	<b>13.259.820.003</b>	<b>12.108.934.050</b>	<b>11.787.184.354</b>	<b>-3</b>
Otobüs / Bus	855.424.303,62	937.790.962,87	985.983.007,01	880.195.130	932.255.606	6
Midibüs-Minibüs / Minibus- Minibus	161.806.275,12	147.769.644,17	97.685.509,12	82.791.188	118.910.756	44
Otomobil (P. Cars)	6.068.045.119,19	6.855.475.589,83	7.258.450.326,62	6.671.073.114	6.264.362.543	-6
Kamyon-Kamyonet/HCV-LCV	3.433.310.998,81	3.918.798.755,31	4.201.841.460,59	3.831.565.043	3.859.186.330	1
Çekici/Truck-Tractor	195.093.508,21	218.385.731,69	252.414.199,17	222.422.948	223.342.503	0
Römork ve Yarı Römork/Trailer-Semi Trailer	71.336.634,88	77.907.406,95	38.396.524,81	35.517.900	41.019.532	15
Tarım Traktörü/Farm Tractor	315.098.293,75	335.463.274,61	425.048.976,02	385.368.727	348.107.084	-10
<b>Toplam/Total</b>	<b>19.315.751.810</b>	<b>21.556.608.904</b>	<b>22.768.596.384</b>	<b>20.920.658.672</b>	<b>19.753.736.057</b>	<b>-6</b>

Kaynak: T.C Ekonomi Bakanlığı UİB Otomotiv Endüstrisi İhracatçıları Birliği

Toplam İhracat (M\$)



Otomotiv Sanayii İhracatı (M\$)

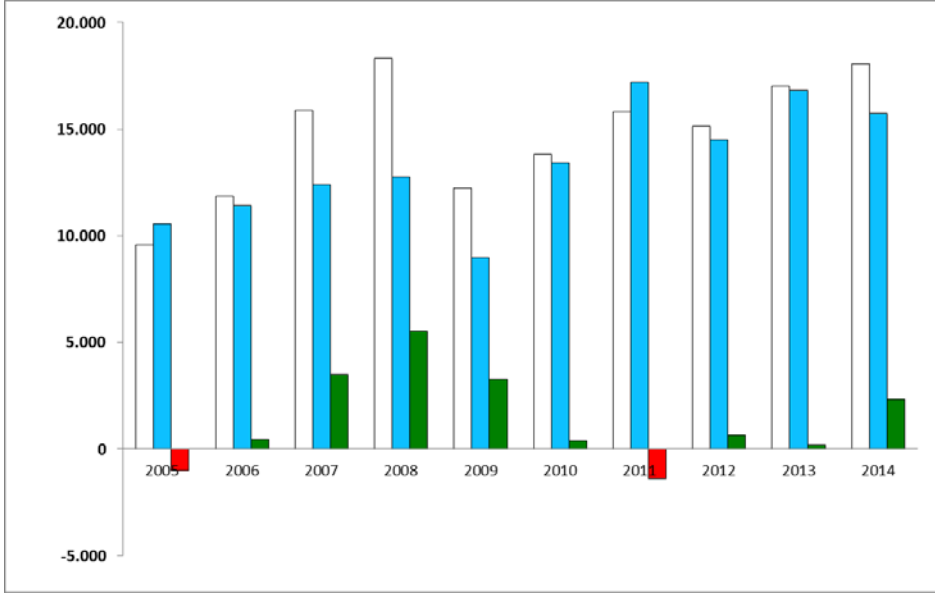


Kaynak: TİM

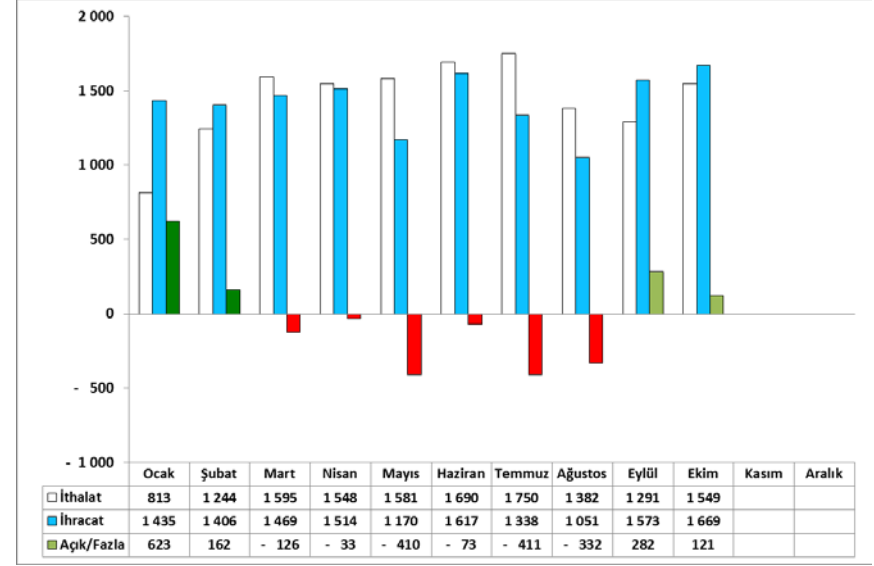
2015 Yılında Dış Ticarete 650 milyon \$ ve Üzeri "Dış Ticaret Fazlası" ve "Dış Ticaret Açığı" Bulunan Fasıllar (1000 \$)

FASILLAR		2014 Ocak-Ekim			2015 Ocak-Ekim		
		İthalat	İhracat	Fark	İthalat	İhracat	Fark
Toplam		199.004.275	131.273.538	-67.730.737	173.230.902	120.505.371	-52.725.531
8	Yenilen meyveler ve sert kabuklu meyveler	326.878	3.146.450	2.819.572	377.794	3.297.816	2.920.022
10	Hububat	1.811.587	95.751	-1.715.836	1.445.741	91.103	-1.354.638
11	Değirmencilik ürünleri, malt, nişasta, inülin, buğday gluteni	84.686	943.340	858.655	90.415	971.116	880.700
12	Yağlı tohum ve meyvalar, muhtelif tane, tohum ve meyvalar, sanayiide ve tipta kullanılan bitkiler, saman ve kaba yem	1.834.794	217.825	-1.616.968	1.591.610	166.278	-1.425.332
15	Hayvansal ve bitkisel katı ve sıvı yağlar, yemeklik katı yağlar, hayvansal ve bitkisel mumlar	1.773.020	967.059	-805.961	1.464.654	802.299	-662.355
19	Hububat, un, nişasta veya süt müstahzarları, pastacılık ürünleri	183.842	1.334.900	1.151.058	176.991	1.211.447	1.034.455
20	Sebzeler, meyvalar, sert kabuklu meyvalar ve bitkilerin diğer kısımlarından elde edilen müstahzarlar	79.014	1.644.062	1.565.048	98.925	1.804.087	1.705.161
23	Gıda sanayiinin kalıntı ve döküntüleri, hayvanlar için hazırlanmış kaba yemler	1.069.858	137.406	-932.452	904.970	86.184	-818.786
25	Tuz, күкүрт, topraklar ve taşlar, alçılar, kireçler ve çimento	351.275	2.145.811	1.794.536	318.687	1.883.922	1.565.235
27	Mineral yakıtlar, mineral yağlar ve bunların damıtılmasından elde edilen ürünler, bitümenli maddeler, mineral mumlar	46.062.220	5.143.432	-40.918.789	32.203.566	3.782.592	-28.420.974
29	Organik kimyasal ürünler	4.925.712	462.602	-4.463.110	3.989.199	388.761	-3.600.438
30	Eczacılık ürünleri	3.588.405	653.047	-2.935.359	3.493.561	699.454	-2.794.107
31	Gübreler	1.126.615	131.679	-994.936	1.062.255	106.094	-956.161
32	Debagatle ve boyacılıkta kullanılan hülasalar, tanenler, boyalar, pigmentler, vb, vernikler, vb, macunlar, mürekkepler	1.799.867	643.109	-1.156.758	1.511.963	576.372	-935.591
38	Muhtelif kimyasal maddeler (biodizel, yangın söndürme maddeleri, dezenfektanlar, haşarat öldürücüler, vb.)	1.905.482	494.459	-1.411.023	1.718.145	461.826	-1.256.320
39	Plastikler ve mamulleri	11.959.871	5.128.278	-6.831.593	10.246.391	4.497.929	-5.748.462
44	Ağaç ve ahşap eşya, odun kömürü	1.247.009	709.196	-537.812	1.253.833	581.336	-672.496
48	Kağıt ve karton, kağıt hamurundan, kağıttan veya kartondan eşya	2.685.300	1.008.306	-1.676.994	2.269.271	973.421	-1.295.850
57	Halılar ve diğer dokumaya elverişli maddelerden yer kaplamaları	148.483	1.909.587	1.761.104	88.705	1.664.085	1.575.380
60	Örme eşya	402.709	1.451.473	1.048.764	365.182	1.228.818	863.636
61	Örme giyim eşyası ve aksesuarı	849.365	8.474.644	7.625.279	737.684	7.441.221	6.703.537
62	Örülmemiş giyim eşyası ve aksesuarı	1.631.997	5.290.155	3.658.158	1.546.108	4.986.399	3.440.291
63	Dokunabilir maddelerden hazır eşya, takımlar, kullanılmış giyim ve dokunmuş diğer eşya, paçavralar	159.441	1.871.045	1.711.604	158.811	1.574.431	1.415.619
71	Kıymetli veya yarı kıymetli taşlar, kıymetli metaller, inciler, taklit mücevherci eşyası, metal paralar	5.341.168	6.602.200	1.261.032	3.530.080	10.552.675	7.022.595
72	Demir ve çelik	14.719.873	7.838.948	-6.880.926	12.559.105	5.653.609	-6.905.496
73	Demir veya çelikten eşya	2.169.286	5.255.645	3.086.359	2.239.167	4.590.842	2.351.675
74	Bakır ve bakırdan eşya	3.050.303	1.232.700	-1.817.603	2.515.240	1.003.707	-1.511.532
76	Alüminyum ve alüminyumdan eşya	2.849.681	2.118.324	-731.357	2.840.893	1.999.363	-841.530
84	Kazanlar, makinalar, mekanik cihazlar ve aletler, nükleer reaktörler, bunların aksam ve parçaları	22.792.441	11.363.867	-11.428.574	21.024.894	10.220.035	-10.804.859
85	Elektrikli makina ve cihazlar, ses kaydetme-verme, televizyon görüntü-ses kaydetme-verme cihazları, aksam-parça-aksesuarı	14.691.207	7.954.247	-6.736.960	14.492.660	6.810.262	-7.682.398
87	Motorlu kara taşıtları, traktörler, bisikletler, motosikletler ve diğer kara taşıtları, bunların aksam, parça, aksesuarı	12.342.833	15.049.281	2.706.448	14.441.152	14.242.092	-199.060
88	Hava taşıtları, uzay taşıtları ve bunların aksam ve parçaları	2.402.546	510.741	-1.891.805	3.355.238	586.138	-2.769.100
90	Optik, fotoğraf, sinema, ölçü, kontrol, ayar, tıbbi, cerrahi alet ve cihazlar, bunların aksam, parça ve aksesuarı	3.924.707	565.145	-3.359.561	3.788.123	584.291	-3.203.832
94	Mobilyalar, yatak takımları, aydınlatma cihazları, reklam lambaları, ışıklı tabelalar vb, prefabrik yapılar	1.346.058	2.433.335	1.087.277	1.198.228	2.276.478	1.078.250

## 2005-2014 Yılları Otomotiv Ürünleri Dış Ticareti (Milyon \$)



## 2015 Yılı Aylara Göre Otomotiv Ürünleri Dış Ticareti (Milyon \$)



	2005	2006	2007	2008	2009	2010	2011	2012	2013	2014
İhracat	9.566	11.886	15.904	18.327	12.252	13.813	15.803	15.148	17.000	18.063
İthalat	10.553	11.408	12.397	12.790	8.976	13.419	17.184	14.514	16.808	15.736
Fark	-986	478	3.506	5.537	3.276	393	-1.381	634	192	2.328
İhr/İth	0,9	1,0	1,3	1,4	1,4	1,0	0,9	1,0	1,0	1,1

Ocak-Ekim	İthalat	İhracat	Açık / Fazla	İhracat/ İthalat Karşılama Oranı
2014	12.343	15.049	2.706	1,22
2015	14.441	14.242	-199	0,99

Kaynak: TÜİK – GTİP 87.00 Kara Taşıtları ve Bunların Aksam ve Parçaları Verileri



Otomotiv Dış Ticareti Verileri (000 \$)

	2003	2004	2005	2006	2007	2008	2009	2010	2011	2012	2013	2014	2014 (Ocak-Ekim)	2015 (Ocak-Ekim)	Değişim (%)
<b>Toplam İthalat</b>	69.339.692	97.539.766	116.774.151	139.576.174	170.062.715	201.963.574	140.928.421	185.492.859	240.841.385	236.536.949	251.661.250	242.177.117	199.004.275	173.230.902	-13
<b>Toplam İhracat</b>	47.252.836	63.167.153	73.476.408	85.534.676	107.271.750	132.027.196	102.142.613	113.929.614	134.906.869	152.560.775	151.802.637	157.715.040	131.273.538	120.505.371	-8
<b>Toplam Dış Ticaret Açığı</b>	-22.086.856	-34.372.613	-43.297.743	-54.041.498	-62.790.965	-69.936.378	-38.785.808	-71.563.245	-105.934.516	-83.976.174	-99.858.613	-84.462.077	-67.730.737	-52.725.531	-22
<b>Otomotiv İthalatı</b>	5.383.395	10.237.024	10.552.792	11.408.441	12.397.295	12.789.717	8.975.864	13.422.060	17.184.080	14.514.254	16.808.266	15.735.932	12.343.000	14.441.152	17
<b>Otomotiv İhracatı</b>	5.272.017	8.288.799	9.566.435	11.886.092	15.903.676	18.326.711	12.251.734	13.815.696	15.803.438	15.150.505	17.000.250	18.065.263	15.049.000	14.242.092	-5
<b>Otomotiv Dış Ticaret Açığı/Fazlası</b>	-111.378	-1.948.225	-986.357	477.651	3.506.381	5.536.994	3.275.870	393.636	-1.380.642	636.251	191.984	2.329.331	2.706.000	-199.060	-107
<b>Otomotiv İthalatının Payı (%)</b>	7,8	10,5	9,0	8,2	7,3	6,3	6,4	7,2	7,1	6,1	6,7	6,5	6,2	8,3	34
<b>Otomotiv İhracatının Payı (%)</b>	11,2	13,1	13,0	13,9	14,8	13,9	12,0	12,1	11,7	9,9	11,2	11,5	11,5	11,8	3
<b>Otomotiv Dış Ticaret Açığının Payı (%)</b>	0,5	5,7	2,3	-0,9	-5,6	-7,9	-8,4	-0,6	1,3	-0,8	-0,2	-2,8	-4,0	0,4	-109
<b>İTHALAT</b>	69.339.693	97.539.765	116.774.151	139.576.175	170.062.715	201.963.482	140.928.421	185.492.858	240.833.235	236.536.949	251.650.560	242.177.117	199.004.275	173.230.902	-13
<b>YATIRIM (SERMAYE) MALLARI</b>	11.325.907	17.397.441	20.363.222	23.347.556	27.054.433	28.020.574	21.462.823	28.819.773	37.267.758	33.924.141	36.759.838	35.995.907	29.152.695	28.934.230	-1
Yatırım (sermaye) malları (Taşımacılık araçları hariç)	9.823.210	13.493.688	17.120.131	19.665.388	23.366.154	23.255.612	18.384.403	23.248.254	29.602.339	28.124.301	32.022.971	30.437.762	24.705.886	23.391.542	-5
Sanayi ile ilgili taşımacılık araç ve gereçleri	1.502.697	3.903.753	3.243.090	3.682.168	3.688.278	4.765.053	3.078.421	5.571.519	7.665.419	5.799.840	4.736.867	5.558.145	4.446.810	5.542.689	25
<b>HAMMADDE (ARA MALLAR)</b>	49.734.760	67.549.436	81.868.284	99.604.660	123.639.631	151.747.101	99.509.821	131.393.197	173.135.208	174.922.910	183.811.524	176.721.669	145.746.078	120.168.693	-18
Sanayi için işlem görmemiş hammaddeler	4.290.452	5.775.777	6.026.723	7.320.166	10.037.792	13.691.770	7.984.726	12.255.974	16.159.589	15.344.014	13.924.433	13.298.987	11.285.562	7.865.369	-30
Sanayi için işlem görmüş hammaddeler	24.105.396	33.407.212	39.548.542	46.511.362	58.890.856	65.680.163	43.491.943	58.720.071	75.481.150	73.609.286	85.896.650	78.849.939	64.394.330	56.906.546	-12
İşlem görmemiş yakıt ve yağlar	5.717.974	7.329.138	14.698.778	19.772.275	22.829.732	32.258.721	17.772.511	22.227.027	1.303.880	1.161.641	923.019	847.099	694.431	2.414.056	248
Yatırım mallarının aksam ve parçaları	4.840.274	6.432.180	6.747.008	7.632.408	9.086.585	9.445.316	8.291.900	9.059.752	10.861.374	10.940.047	12.415.147	12.152.091	10.033.845	9.397.104	-6
Taşımacılık araçlarının aksam ve parçaları	3.941.967	6.544.206	7.427.477	8.684.520	10.454.779	11.264.249	7.840.527	10.556.776	12.334.172	11.128.445	11.890.201	12.187.234	9.810.124	9.981.047	2
Esası yiyecek ve içecek olan işlenmemiş hammadde	957.219	944.197	866.393	778.625	1.685.242	3.154.314	2.074.347	2.794.190	4.379.552	3.702.069	3.414.049	4.289.973	3.404.309	2.869.685	-16
Esası yiyecek ve içecek olan işlenmiş hammadde	525.182	624.467	762.244	950.398	858.068	1.741.612	1.205.718	1.112.724	1.793.769	17.420.259	2.244.344	2.628.359	2.171.854	1.911.833	-12
İşlem görmüş diğer yakıt ve yağlar	5.356.296	6.492.259	5.791.117	7.954.904	9.796.464	14.510.941	10.848.148	14.666.683	16.429.431	39.470.543	17.424.055	17.702.419	15.210.616	8.922.436	-41
Gizli veri	3.685.383	4.231.559	6.558.788	9.877.871	23.617.036	33.157.656	18.297.765	23.503.217	34.392.292	39.470.543	35.679.626	34.765.569	28.741.007	19.900.617	-31
<b>TÜKETİM MALLARI</b>	7.813.325	12.100.276	13.975.300	16.116.330	18.694.022	21.489.236	19.289.707	24.734.154	29.691.710	26.699.728	30.416.294	29.006.394	23.723.554	23.764.522	0
<b>Binek otomobilleri</b>	2.219.741	4.213.556	4.296.117	4.268.704	4.746.754	4.551.805	4.265.401	6.819.602	8.474.728	7.248.447	9.126.819	7.717.928	5.842.394	7.496.168	28
Dayanıklı tüketim malları	917.186	1.439.681	1.838.682	2.296.686	3.027.358	3.530.750	2.619.294	3.498.846	4.336.653	4.353.480	4.962.556	4.663.920	3.914.351	3.235.470	-17
Yarı dayanıklı tüketim malları	1.265.361	1.910.785	2.506.049	3.248.464	3.914.144	4.807.708	4.090.112	5.302.840	6.453.104	5.893.331	6.794.660	6.912.899	5.888.977	5.330.860	-9
Dayanıksız tüketim malları	2.354.662	3.184.391	3.415.389	3.736.540	4.358.555	5.301.193	4.948.856	5.531.251	5.894.845	5.177.278	5.392.148	5.642.136	4.694.588	4.377.993	-7
Esası yiyecek ve içecek olan işlenmemiş tüketim mal	119.370	149.113	270.005	315.722	403.284	753.162	595.522	675.928	813.826	808.296	845.185	978.762	778.943	822.449	6
Esası yiyecek ve içecek olan işlenmiş tüketim mal	403.800	528.145	645.070	755.301	953.992	1.120.943	1.002.708	1.365.535	1.816.159	1.387.158	1.619.070	1.778.299	1.421.524	1.530.937	8
Motor benzini	493.749	556.012	711.553	1.083.668	1.172.179	1.306.435	1.190.586	1.343.235	1.662.262	1.674.611	1.415.034	1.048.594	943.529	692.308	-27
Sanayii ile ilgili olmayan taşıma araç ve gereçleri	39.456	118.593	292.435	411.244	117.757	117.241	577.227	196.918	240.134	157.128	260.822	263.857	239.249	278.338	16
<b>DİĞERLERİ</b>	465.701	492.612	567.345	507.629	674.629	706.571	666.070	545.734	738.559	990.170	662.904	453.147	381.947	363.457	-5
Başka yerde belirtilmeyen diğer mallar	465.701	492.612	567.345	507.629	674.629	706.571	666.070	545.734	738.559	990.170	662.904	453.147	381.947	363.457	-5
<b>Otomobil İthalatının Toplamdaki Payı (%)</b>	3,20	4,32	3,68	3,06	2,79	2,25	3,03	3,68	3,52	3,06	3,63	3,19	2,94	4,33	***

Otomotiv Dış Ticaret Verileri, GTİP 87.00 Kapsamındaki "Kara Taşıtları ve Bunların Aksam ve Parçalarını Kapsamaktadır

**SEKTÖREL BAZDA İHRACAT RAKAMLARI (1.000 \$)**

SEKTÖRLER	KASIM				OCAK-KASIM				SON 12 AYLIK			
	2014	2015	Değişim ('15/'14)	Pay(15) (%)	2014	2015	Değişim ('15/'14)	Pay(15) (%)	2013-2014	2014-2015	Değişim ('15/'14)	Pay(15) (%)
<b>I. TARIM</b>	<b>2.192.775</b>	<b>2.008.629</b>	<b>-8,4</b>	<b>17,6</b>	<b>20.172.824</b>	<b>18.821.862</b>	<b>-6,7</b>	<b>14,3</b>	<b>22.373.133</b>	<b>21.126.192</b>	<b>-5,6</b>	<b>14,5</b>
<b>A. BİTKİSEL ÜRÜNLER</b>	<b>1.618.050</b>	<b>1.510.949</b>	<b>-6,6</b>	<b>13,2</b>	<b>13.998.069</b>	<b>13.434.835</b>	<b>-4,0</b>	<b>10,2</b>	<b>15.573.326</b>	<b>15.121.221</b>	<b>-2,9</b>	<b>10,4</b>
Hububat, Bakliyat, Yağlı Tohumlar ve Mam.	600.902	609.495	1,4	5,3	6.063.891	5.589.475	-7,8	4,2	6.735.983	6.240.387	-7,4	4,3
Yaş Meyve ve Sebze	338.022	270.539	-20,0	2,4	2.056.721	1.780.782	-13,4	1,3	2.420.050	2.118.376	-12,5	1,5
Meyve Sebze Mamulleri	129.614	129.542	-0,1	1,1	1.297.749	1.217.292	-6,2	0,9	1.417.578	1.335.158	-5,8	0,9
Kuru Meyve ve Mamulleri	160.260	151.694	-5,3	1,3	1.323.677	1.215.949	-8,1	0,9	1.453.991	1.350.914	-7,1	0,9
Fındık ve Mamulleri	292.676	256.973	-12,2	2,2	1.993.944	2.564.014	28,6	1,9	2.160.189	2.883.306	33,5	2,0
Zeytin ve Zeytinyağı	15.890	16.511	3,9	0,1	203.843	172.175	-15,5	0,1	230.723	196.369	-14,9	0,1
Tütün ve Mamulleri	75.722	71.027	-6,2	0,6	982.158	824.199	-16,1	0,6	1.071.786	918.814	-14,3	0,6
Süs Bitkileri	4.965	5.168	4,1	0,0	76.086	70.948	-6,8	0,1	83.025	77.896	-6,2	0,1
<b>B. HAYVANSAL ÜRÜNLER</b>	<b>195.566</b>	<b>154.377</b>	<b>-21,1</b>	<b>1,3</b>	<b>2.067.352</b>	<b>1.656.884</b>	<b>-19,9</b>	<b>1,3</b>	<b>2.252.514</b>	<b>1.864.119</b>	<b>-17,2</b>	<b>1,3</b>
Su Ürünleri ve Hayvansal Mamuller	195.566	154.377	-21,1	1,3	2.067.352	1.656.884	-19,9	1,3	2.252.514	1.864.119	-17,2	1,3
<b>C. AĞAÇ VE ORMAN ÜRÜNLERİ</b>	<b>379.159</b>	<b>343.303</b>	<b>-9,5</b>	<b>3,0</b>	<b>4.107.403</b>	<b>3.730.143</b>	<b>-9,2</b>	<b>2,8</b>	<b>4.547.293</b>	<b>4.140.851</b>	<b>-8,9</b>	<b>2,9</b>
Mobilya, Kağıt ve Orman Ürünleri	379.159	343.303	-9,5	3,0	4.107.403	3.730.143	-9,2	2,8	4.547.293	4.140.851	-8,9	2,9
<b>II. SANAYİ</b>	<b>10.199.204</b>	<b>9.135.088</b>	<b>-10,4</b>	<b>79,9</b>	<b>113.591.816</b>	<b>99.774.714</b>	<b>-12,2</b>	<b>75,6</b>	<b>123.969.880</b>	<b>110.217.135</b>	<b>-11,1</b>	<b>75,9</b>
<b>A. TARIMA DAYALI İŞLENMİŞ ÜRÜNLER</b>	<b>1.091.164</b>	<b>950.963</b>	<b>-12,8</b>	<b>8,3</b>	<b>12.025.246</b>	<b>10.535.043</b>	<b>-12,4</b>	<b>8,0</b>	<b>13.110.331</b>	<b>11.602.436</b>	<b>-11,5</b>	<b>8,0</b>
Tekstil ve Hammaddeleri	731.786	662.740	-9,4	5,8	8.211.781	7.330.513	-10,7	5,6	8.873.415	8.003.739	-9,8	5,5
Deri ve Deri Mamulleri	135.235	112.720	-16,6	1,0	1.674.326	1.361.237	-18,7	1,0	1.895.236	1.540.001	-18,7	1,1
Hali	224.143	175.504	-21,7	1,5	2.139.138	1.843.293	-13,8	1,4	2.341.681	2.058.696	-12,1	1,4
<b>B. KİMYEVİ MADDELER VE MAM.</b>	<b>1.492.112</b>	<b>1.301.024</b>	<b>-12,8</b>	<b>11,4</b>	<b>16.370.638</b>	<b>14.145.216</b>	<b>-13,6</b>	<b>10,7</b>	<b>17.969.115</b>	<b>15.553.652</b>	<b>-13,4</b>	<b>10,7</b>
Kimyevi Maddeler ve Mamulleri	1.492.112	1.301.024	-12,8	11,4	16.370.638	14.145.216	-13,6	10,7	17.969.115	15.553.652	-13,4	10,7
<b>C. SANAYİ MAMULLERİ</b>	<b>7.615.928</b>	<b>6.883.101</b>	<b>-9,6</b>	<b>60,2</b>	<b>85.195.933</b>	<b>75.094.455</b>	<b>-11,9</b>	<b>56,9</b>	<b>92.890.433</b>	<b>83.061.046</b>	<b>-10,6</b>	<b>57,2</b>
Hazırlanmış ve Konfeksiyon	1.504.078	1.409.702	-6,3	12,3	17.362.989	15.582.901	-10,3	11,8	18.784.608	16.949.174	-9,8	11,7
Otomotiv Endüstrisi	1.839.051	1.920.563	4,4	16,8	20.467.471	19.316.886	-5,6	14,6	22.231.613	21.119.341	-5,0	14,5
Gemi ve Yat	63.881	102.000	59,7	0,9	1.116.810	968.558	-13,3	0,7	1.212.483	1.123.614	-7,3	0,8
Elektrik Elektronik ve Hizmet	1.003.276	938.358	-6,5	8,2	10.964.127	9.562.625	-12,8	7,2	12.077.542	10.703.545	-11,4	7,4
Makine ve Aksamlar	470.827	489.265	3,9	4,3	5.490.183	5.027.041	-8,4	3,8	6.060.800	5.577.164	-8,0	3,8
Demir ve Demir Dışı Metaller	566.707	506.143	-10,7	4,4	6.516.116	5.728.269	-12,1	4,3	7.088.469	6.314.985	-10,9	4,3
Çelik	892.212	662.481	-25,7	5,8	12.021.280	9.128.073	-24,1	6,9	13.208.408	10.310.503	-21,9	7,1
Çimento Cam Seramik ve Toprak Ürünleri	250.695	215.428	-14,1	1,9	2.902.854	2.535.951	-12,6	1,9	3.150.688	2.789.293	-11,5	1,9
Mücevher	519.561	207.083	-60,1	1,8	2.713.965	2.440.654	-10,1	1,8	2.903.146	2.829.545	-2,5	1,9
Savunma ve Havacılık Sanayii	147.785	106.034	-28,3	0,9	1.472.689	1.369.447	-7,0	1,0	1.636.099	1.544.557	-5,6	1,1
İklimlendirme Sanayii	351.212	315.493	-10,2	2,8	4.065.632	3.341.971	-17,8	2,5	4.426.297	3.699.146	-16,4	2,5
Diğer Sanayi Ürünleri	6.644	10.551	58,8	0,1	101.818	92.077	-9,6	0,1	110.282	100.179	-9,2	0,1
<b>III. MADENCİLİK</b>	<b>391.401</b>	<b>293.237</b>	<b>-25,1</b>	<b>2,6</b>	<b>4.276.608</b>	<b>3.591.744</b>	<b>-16,0</b>	<b>2,7</b>	<b>4.696.740</b>	<b>3.956.677</b>	<b>-15,8</b>	<b>2,7</b>
Madencilik Ürünleri	391.401	293.237	-25,1	2,6	4.276.608	3.591.744	-16,0	2,7	4.696.740	3.956.677	-15,8	2,7
<b>T O P L A M (TİM*)</b>	<b>12.783.381</b>	<b>11.436.954</b>	<b>-10,5</b>	<b>100,0</b>	<b>138.041.248</b>	<b>122.188.319</b>	<b>-11,5</b>	<b>92,6</b>	<b>151.039.753</b>	<b>135.300.003</b>	<b>-10,4</b>	<b>93,2</b>
<b>İhracatçı Birlikleri Kaydından Muaf İhracat</b>					6.299.638	9.754.005	54,8	7,4	6.475.991	9.911.593	53,1	6,8
<b>T O P L A M (TİM+TÜİK*)</b>	<b>12.783.381</b>	<b>11.436.954</b>	<b>-10,5</b>	<b>100,0</b>	<b>144.340.886</b>	<b>131.942.324</b>	<b>-8,6</b>	<b>100,0</b>	<b>157.515.744</b>	<b>145.211.596</b>	<b>-7,8</b>	<b>100,0</b>

\*Ocak-Kasım dönemi için ilk 10 ay TÜİK, son ay TİM rakamı kullanılmıştır.  
Son 12 aylık dönem için ilk 11 ay TÜİK, son ay TİM rakamı kullanılmıştır.

<b>EURO</b>	<b>107.805.576</b>	<b>118.557.215</b>	<b>10,0</b>
-------------	--------------------	--------------------	-------------

Kaynak: Türkiye İhracatçılar Meclisi (TİM)