

ÖZET DEĞERLENDİRME – 2014/2015

KONULAR		Kasım			Ocak-Kasım		
		2014	2015	(%)	2014	2015	(%)
Üretim	Toplam	113.093	126.236	12	1.049.852	1.233.035	17
	Otomobil	69.466	72.872	5	662.959	716.339	8
Pazar	Toplam	83.937	88.005	5	653.545	847.720	30
	Otomobil	59.695	62.397	5	477.277	611.256	28
İhracat	Toplam	80.564	93.172	16	802.872	899.996	12
	Otomobil	51.528	57.183	11	529.633	544.561	3

2015 yılı Ocak-Kasım döneminde bir önceki yıla göre toplam üretim yüzde 17, otomobil üretimi ise yüzde 8 oranında arttı. Bu dönemde, toplam üretim 1 milyon 233 bin adet, otomobil üretimi ise 716 bin adet düzeyinde gerçekleşti.

2015 yılı Ocak-Kasım döneminde bir önceki yıla göre toplam pazar, yüzde 30 oranında artarak 848 bin adet düzeyinde gerçekleşti. Bu dönemde otomobil pazarı yüzde 28 arttı ve 611 bin adet olarak gerçekleşti.

2015 yılı Ocak-Kasım döneminde bir önceki yıla göre, toplam otomotiv ihracatı adet bazında yüzde 12 oranında artarken otomobil ihracatı ise yüzde 3 oranında arttı. 2015 yılı Ocak-Kasım döneminde toplam ihracat 900 bin adet, otomobil ihracatı ise 545 bin adet düzeyinde gerçekleşti.

ÖZET DEĞERLENDİRME – 2013/2015

KONULAR		Kasım			Ocak-Kasım		
		2013	2015	(%)	2013	2015	(%)
Üretim	Toplam	113.646	126.236	11	1.042.368	1.233.035	18
	Otomobil	66.155	72.872	10	582.669	716.339	23
Pazar	Toplam	83.017	88.005	6	757.528	847.720	12
	Otomobil	64.117	62.397	-3	563.456	611.256	8
İhracat	Toplam	79.793	93.172	17	763.472	899.996	18
	Otomobil	47.271	57.183	21	441.670	544.561	23

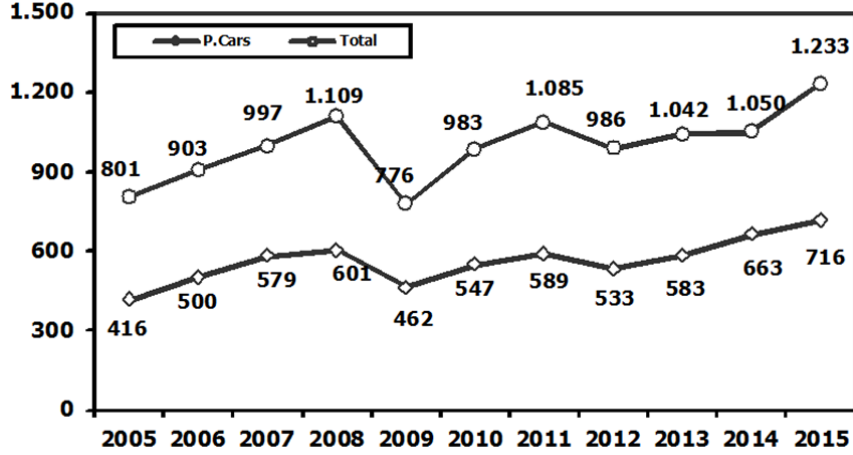
2015 yılı Ocak-Kasım döneminde 2013 yılı aynı dönemine göre toplam üretim yüzde 18, otomobil üretimi ise yüzde 23 oranında arttı.

2015 yılı Ocak-Kasım döneminde 2013 yılı aynı dönemine göre toplam Pazar yüzde 12 oranında, otomobil pazarı ise yüzde 8 oranında arttı.

2015 yılı Ocak-Kasım döneminde 2013 yılının aynı dönemine göre, toplam otomotiv ihracatı adet bazında yüzde 18 oranında, otomobil ihracatı ise yüzde 23 oranında arttı.

OTOMOTİV SANAYİİ 2015 YILI OCAK-KASIM DÖNEMİ SONUÇLARI**ÜRETİM**

- 2015 yılı Ocak-Kasım döneminde, önceki yılın aynı dönemine göre yüzde 17 artış ile toplam 1 milyon 233 bin adet taşıt aracı üretildi, otomobil üretimi ise yüzde 8 artarak 716 bin adet düzeyinde gerçekleşti.

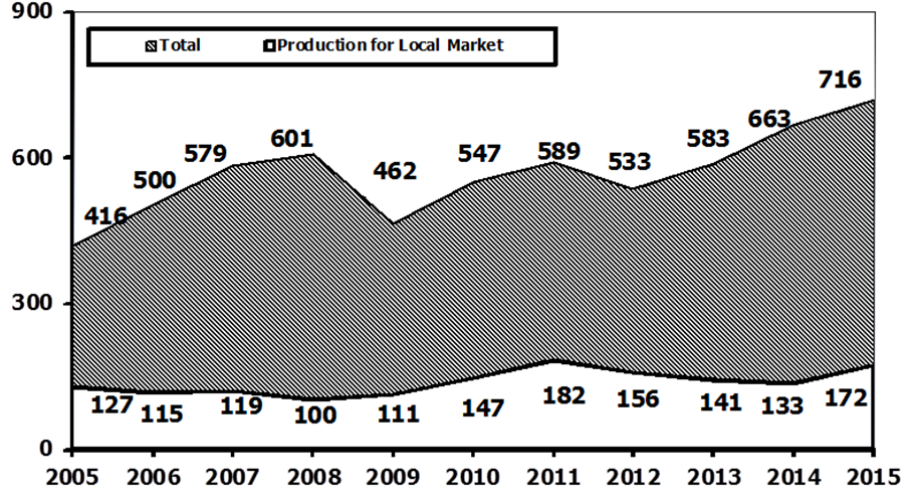
2015 Yılı Ocak-Kasım Toplam ve Otomobil Üretimi (x1000)

- Bu dönemde, traktör üretimi ile birlikte toplam üretim 1 milyon 281 bin adet olarak gerçekleşti.
- 2014 yılına göre, yük ve yolcu taşıyan ticari araç üretimi, 2015 yılı ilk onbir ayında:

➤ Minibüste	yüzde 44	
➤ Kamyonette	yüzde 35	
➤ Otobüste	yüzde 33	
➤ K. Kamyonunda	yüzde 33	
➤ Midibüste	yüzde 27	
➤ B. Kamyonunda	yüzde 7	oranında arttı.

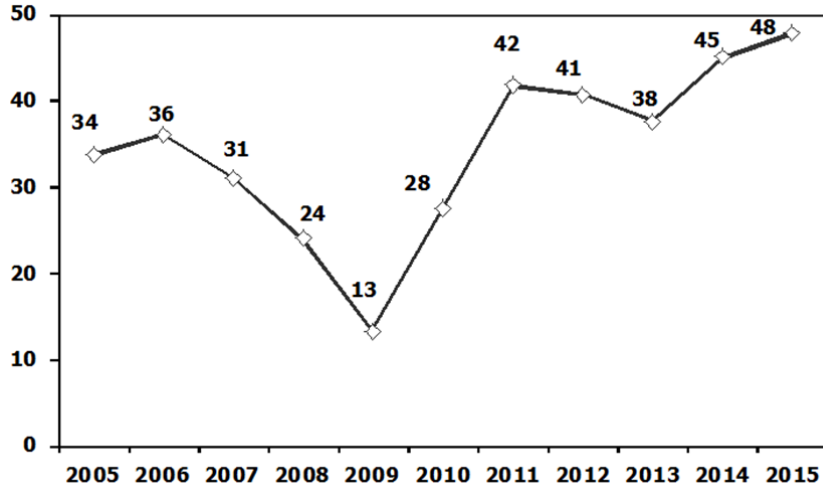
- 2015 yılı Ocak-Kasım döneminde otomobil üretimi, 2014 yılı aynı dönemine göre yüzde 8 oranında artarak 716 bin adet düzeyinde gerçekleşti. **Böylece otomobil üretimindeki en yüksek seviyeye ulaşılmış oldu.**

2015 Yılı Ocak-Kasım Otomobil Üretim ve İhracat (x1000)



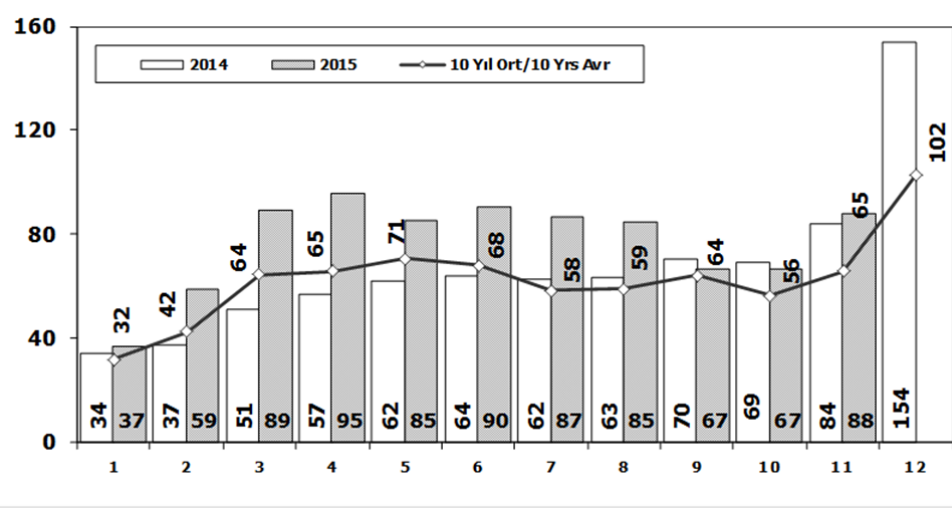
- 2015 yılı Ocak-Kasım döneminde traktör üretimi yüzde 6 oranında artarak 47 bin 827 adet oldu.
- **Otomobil üretimine paralel şekilde, traktör üretimi de en yüksek seviyeye ulaşmış oldu.**

2015 Yılı Ocak-Kasım Traktör Üretimi (x1000)



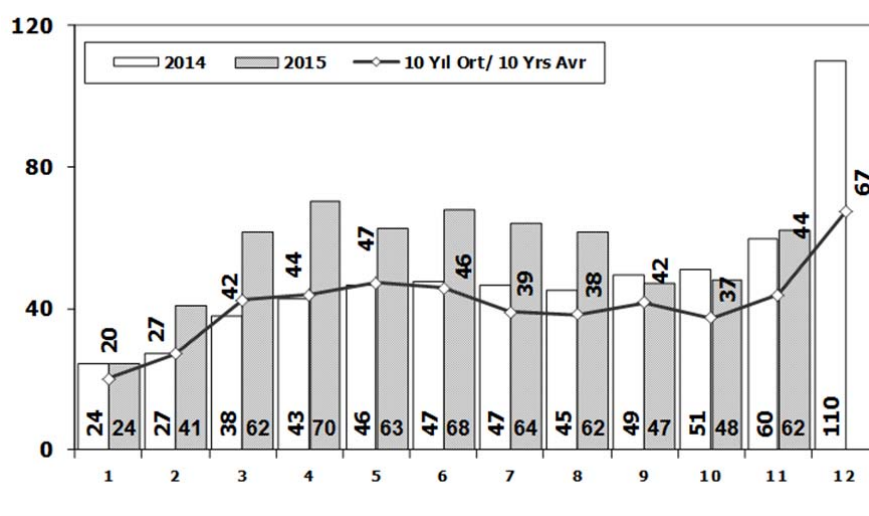
PAZAR

10 Yıllık Ortalama ve 2015/2014 Toplam Satışlar (x1000)



- 2015 yılı Ocak-Kasım döneminde toplam satışlar 848 bin adet seviyesine ulaştı ve toplam pazar 2014 yılı ilk onbir ayına göre yüzde 30 oranında arttı. 2014 yılında satışların 2013 yılına göre azalma kaydettiği dikkate alınırsa 2015 yılı ilk onbir ayında toplam pazarın, 2013 yılı aynı dönemine göre yüzde 12 oranında arttığı görülmektedir.

10 Yıllık Ortalama ve 2015/2014 Otomobil Satışları (x1000)

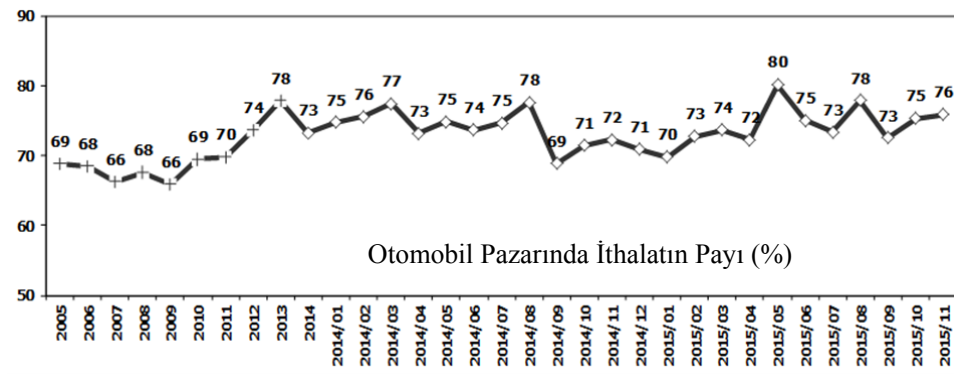


- 2015 yılı Ocak-Kasım döneminde otomobil satışları, 2014 yılı aynı dönemine göre yüzde 28 oranında arttı ve 611 bin adet oldu. 2015 yılı ilk onbir ayında otomobil pazarının, 2013 yılı aynı dönemine göre yüzde 8 oranında arttığı görülmektedir.

- 2005–2015 yılları Ocak-Kasım dönemine ait **otomobil satışları** aşağıdaki tabloda belirtilmiştir. Buna göre, ithalatın pazar payının 2015 yılı ilk onbir ayında yüzde 75 olarak gerçekleştiği görülmektedir.

	2005	2006	2007	2008	2009	2010	2011	2012	2013	2014	2015
Yerli/Local	116.238	101.288	98.765	91.347	104.322	126.084	154.660	127.535	124.906	125.260	154.267
İthal/Imports	256.912	225.580	196.955	188.772	208.319	284.239	349.902	347.819	438.550	352.017	456.989
Toplam/Total	373.150	326.868	295.720	280.119	312.641	410.323	504.562	475.354	563.456	477.277	611.256
İthalat/Imports (%)	69	69	67	67	67	69	69	73	78	74	75

- 2015 yılı Ocak-Kasım döneminde geçen yılın aynı dönemine göre toplam otomobil satışları yüzde 28, ithal otomobil satışları yüzde 30, yerli otomobil satışları ise yüzde 23 oranında arttı.
- Otomobil pazarında ithalatın pazar payı 2015 Kasım ayında yüzde 76 düzeyinde gerçekleşti.

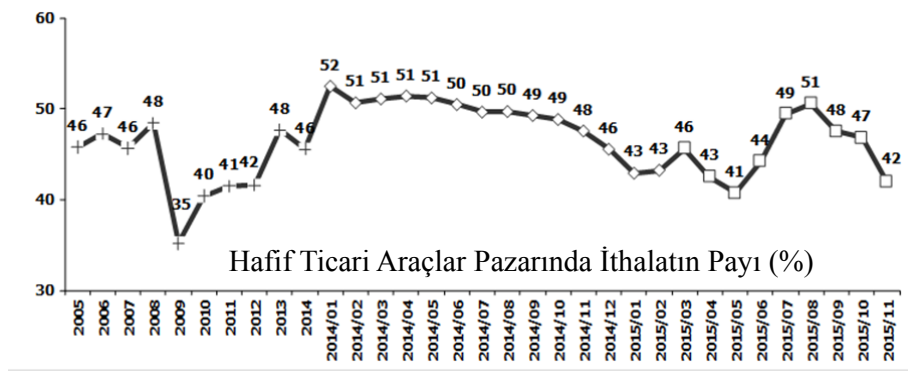


- 2005–2015 yılları Ocak-Kasım dönemine ait **hafif ticari (minibüs + kamyonet) satışları** aşağıdaki tabloda belirtilmiştir. Buna göre, ithalatın pazar payının 2015 yılı ilk onbir ayında yüzde 45 olarak gerçekleştiği görülmektedir.

	2005	2006	2007	2008	2009	2010	2011	2012	2013	2014	2015
Yerli/Local	126.968	111.649	106.555	88.231	100.187	120.879	133.091	108.109	83.292	75.223	110.098
İthal/Imports	107.081	102.548	91.561	83.595	55.375	81.342	98.876	78.898	76.912	68.192	90.490
Toplam/Total	234.049	214.197	198.116	171.826	155.562	202.221	231.967	187.007	160.204	143.415	200.588
İthalat/Imports (%)	46	48	46	49	36	40	43	42	48	48	45

- 2015 yılı Ocak-Kasım döneminde, geçen yılın aynı dönemine göre toplam hafif ticari araç satışları yüzde 40, ithal hafif ticari araç satışları yüzde 33, yerli hafif ticari araç satışları ise yüzde 46 oranında arttı.

- Öte yandan 2015 Kasım ayında ithal hafif ticari araçların pazar payı yüzde 42 düzeyinde gerçekleşti.



- 2015 yılı Ocak-Kasım döneminde bir önceki yılın aynı dönemine göre **ağır ticari araç pazarı** yüzde 9 oranında artarak 35 bin 876 adet düzeyinde gerçekleşti. İnşaat sektöründeki gelişmelerin etkisiyle 2015 yılında 2014 yılı aynı dönemine göre **kamyon pazarı** yüzde 7 oranında artarak 31 bin 253 adede yükselirken, **otobüs pazarı** yüzde 48 oranında artarak bin 762 adet olarak, **midibüs pazarı** ise yüzde 12 oranında artarak 2 bin 861 adet olarak gerçekleşti.
- Son 10 yıllık ortalamalara göre toplam pazar yüzde 31,5, otomobil pazarı yüzde 43,6, hafif ticari araçlar (HTA) pazarı yüzde 7,5 ve kamyon pazarı yüzde 12,5 oranında artarken, otobüs pazarı ise yüzde 4 oranında düşüş gösterdi.

Pazar	10 Yıllık Ortalama (x1000)	2015 (x1000)	Değişim %
Toplam	644,8	847,7	31,5
Otomobil	425,8	611,3	43,6
HTA	186,5	200,6	7,5
Kamyon	27,8	31,3	12,5
Otobüs	1,8	1,8	-4

İHRACAT

- 2015 yılı Ocak-Kasım döneminde 545 bin adedi otomobil olmak üzere, toplam üretimin yüzde 73'ünü oluşturan 900 bin adet taşıt ihraç edildi. 2015 yılı Ocak-Kasım döneminde gerçekleşen taşıt aracı ihracatı, 2014 yılı aynı dönemine göre yüzde 12 oranında arttı.
- Bu dönemde otomobil ihracatı yüzde 3 oranında artarken, ticari araç ihracatı yüzde 30 artış ile 355 bin adet düzeyinde gerçekleşti. Traktör ihracatı ise yüzde 12 azalarak 13 bin 941 adet seviyesine geriledi.

Taşıt Araçları İhracatı (Adet)

SEKTÖR/SECTOR	2013	2014	2014	2015	2015/2014 (%)
			11 Ay-11 Mo		
OTOMOBİL / P.Cars	484.504	581.993	529.633	544.561	3
TİCARİ ARAÇLAR / CV	343.967	303.187	273.239	355.435	30
* Kamyonet/Pick-Up	300.765	269.995	243.966	311.354	28
* Minibüs/Minibus	34.664	26.458	23.398	37.355	60
* Kamyon/Truck	3.055	1.281	1.070	1.170	9
* Midibüs/Midibus	985	824	714	341	-52
* Otobüs/Bus	4.498	4.629	4.091	5.215	27
TAŞIT ARAÇLARI /MV TOTAL	828.471	885.180	802.872	899.996	12
TRAKTÖR/F.TRACTOR	14.996	17.014	15.929	13.941	-12
TOTAL	843.467	902.194	818.801	913.937	12

Kaynak: OSD

- T.C Ekonomi Bakanlığı Otomotiv Endüstrisi İhracatçılar Birliği verilerine göre, 2015 yılı Ocak-Kasım döneminde toplam ihracat, Euro-ABD Doları paritesi nedeni ile 2014 yılı aynı dönemine göre değer bazında **yüzde 6** oranında azaldı ve 19.754 milyar \$ oldu.
- Bu dönemde, ana sanayi ihracatı **yüzde 3**, yan sanayi ihracatı ise **yüzde 10** oranlarında azaldı.

Otomotiv Ana ve Yan Sanayi İhracatı (ABD \$)

Sektör / Sector	2012	2013	2014	2014 Ocak-Kasım / January-November	2015 Ocak-Kasım / January-November	2015/2014 (%)
Toplam Yan Sanayi/Total Component Industry	8.215.636.677	9.065.017.539	9.508.776.381	8.811.724.622	7.966.551.703	-10
İç ve Dış Lastik / Tyres	1.199.566.307,01	1.130.005.891,78	1.126.854.271,17	1.062.347.123	896.085.780	-16
Emniyet Camı / Safety Glasses	120.615.917,59	135.230.309,67	143.215.038,82	132.525.709	114.712.956	-13
Motor (Engine)	272.085.582,31	319.294.885,46	171.893.752,32	158.680.467	203.794.481	28
Akümülatör / Batteries	249.831.846,25	306.451.449,47	289.327.112,33	259.645.580	199.427.954	-23
Diğer Aksam ve Parça / Spare Parts&Components	6.373.537.023,45	7.174.035.002,35	7.777.486.206,11	7.198.525.743	6.552.530.532	-9
Toplam Ana Sanayi/Total Vehicle Industry	11.100.115.134	12.491.591.365	13.259.820.003	12.108.934.050	11.787.184.354	-3
Otobüs / Bus	855.424.303,62	937.790.962,87	985.983.007,01	880.195.130	932.255.606	6
Midibüs-Minibüs / Minibus- Minibus	161.806.275,12	147.769.644,17	97.685.509,12	82.791.188	118.910.756	44
Otomobil (P. Cars)	6.068.045.119,19	6.855.475.589,83	7.258.450.326,62	6.671.073.114	6.264.362.543	-6
Kamyon-Kamyonet/HCV-LCV	3.433.310.998,81	3.918.798.755,31	4.201.841.460,59	3.831.565.043	3.859.186.330	1
Çekici/Truck-Tractor	195.093.508,21	218.385.731,69	252.414.199,17	222.422.948	223.342.503	0
Römork ve Yan Römork/Trailer-Semi Trailer	71.336.634,88	77.907.406,95	38.396.524,81	35.517.900	41.019.532	15
Tarım Traktörü/Farm Tractor	315.098.293,75	335.463.274,61	425.048.976,02	385.368.727	348.107.084	-10
Toplam/Total	19.315.751.810	21.556.608.904	22.768.596.384	20.920.658.672	19.753.736.057	-6

Kaynak: T.C Ekonomi Bakanlığı ÜİB Otomotiv Endüstrisi İhracatçıları Birliği

- Türkiye İhracatçılar Meclisi verilerine göre, toplam otomotiv sanayi ihracatı, 2015 yılı Ocak-Kasım dönemi itibariyle, ihracat sıralamasında birinci sıradaki yerini sürdürdü.

SEKTÖRLER	KASIM				OCAK-KASIM			
	2014	2015	Değişim ('15/'14)	Pay(15) (%)	2014	2015	Değişim ('15/'14)	Pay(15) (%)
Otomotiv Endüstrisi	1.839.051	1.920.563	4	17	20.467.471	19.316.886	-6	15
Hazırgiyim ve Konfeksiyon	1.504.078	1.409.702	-6	12	17.362.989	15.582.901	-10	12
Kimyevi Maddeler ve Mamulleri	1.492.112	1.301.024	-13	11	16.370.638	14.145.216	-14	11
Elektrik Elektronik ve Hizmet	1.003.276	938.358	-6	8	10.964.127	9.562.625	-13	7
Çelik	892.212	662.481	-26	6	12.021.280	9.128.073	-24	7
Tekstil ve Hammaddeleri	731.786	662.740	-9	6	8.211.781	7.330.513	-11	6
Demir ve Demir Dışı Metaller	566.707	506.143	-11	4	6.516.116	5.728.269	-12	4
Hububat, Bakliyat, Yağlı Tohumlar ve Mam.	600.902	609.495	1	5	6.063.891	5.589.475	-8	4
Makine ve Aksamları	470.827	489.265	4	4	5.490.183	5.027.041	-8	4
Mobilya, Kağıt ve Orman Ürünleri	379.159	343.303	-9	3	4.107.403	3.730.143	-9	3
Madencilik Ürünleri	391.401	293.237	-25	3	4.276.608	3.591.744	-16	3
İklimlendirme Sanayii	351.212	315.493	-10	3	4.065.632	3.341.971	-18	3
Fındık ve Mamulleri	292.676	256.973	-12	2	1.993.944	2.564.014	29	2
Çimento Cam Seramik ve Toprak Ürünleri	250.695	215.428	-14	2	2.902.854	2.535.951	-13	2
Mücevher	519.561	207.083	-60	2	2.713.965	2.440.654	-10	2
Halı	224.143	175.504	-22	2	2.139.138	1.843.293	-14	1
Yaş Meyve ve Sebze	338.022	270.539	-20	2	2.056.721	1.780.782	-13	1
Su Ürünleri ve Hayvansal Mamuller	195.566	154.377	-21	1	2.067.352	1.656.884	-20	1
Savunma ve Havacılık Sanayii	147.785	106.034	-28	1	1.472.689	1.369.447	-7	1
Deri ve Deri Mamulleri	135.235	112.720	-17	1	1.674.326	1.361.237	-19	1
Meyve Sebze Mamulleri	129.614	129.542	0	1	1.297.749	1.217.292	-6	1
Kuru Meyve ve Mamulleri	160.260	151.694	-5	1	1.323.677	1.215.949	-8	1
Gemi ve Yat	63.881	102.000	60	1	1.116.810	968.558	-13	1
Tütün ve Mamulleri	75.722	71.027	-6	1	982.158	824.199	-16	1
Zeytin ve Zeytinyağı	15.890	16.511	4	0	203.843	172.175	-16	0
Diğer Sanayi Ürünleri	6.644	10.551	59	0	101.818	92.077	-10	0
Süs Bitkileri	4.965	5.168	4	0	76.086	70.948	-7	0
TOPLAM (TİM+TÜİK*)	12.783.381	11.436.954	-11	100	144.340.886	131.942.324	-9	100

Kaynak: TİM