

ÖZET DEĞERLENDİRME – 2014/2015

KONULAR		Ekim			Ocak-Ekim		
		2014	2015	(%)	2014	2015	(%)
Üretim	Toplam	100.977	132.959	32	936.759	1.106.801	18
	Otomobil	62.001	77.243	25	593.493	643.467	8
Pazar	Toplam	69.259	66.518	-4	569.608	759.715	33
	Otomobil	50.814	47.954	-6	417.582	548.859	31
İhracat	Toplam	68.977	99.866	45	722.308	806.825	12
	Otomobil	44.544	58.704	32	478.105	487.378	2

2015 yılı Ocak-Ekim döneminde bir önceki yıla göre toplam üretim yüzde 18, otomobil üretimi ise yüzde 8 oranında arttı. Bu dönemde, toplam üretim 1 milyon 107 bin adet, otomobil üretimi ise 643 bin adet düzeyinde gerçekleşti.

2015 yılı Ocak-Ekim döneminde bir önceki yıla göre toplam pazar, yüzde 33 oranında artarak 760 bin adet düzeyinde gerçekleşti. Bu dönemde otomobil pazarı yüzde 31 arttı ve 549 bin adet olarak gerçekleşti.

2015 yılı Ocak-Ekim döneminde bir önceki yıla göre, toplam otomotiv ihracatı adet bazında yüzde 12 oranında artarken otomobil ihracatı ise yüzde 2 oranında arttı. 2015 yılı Ocak-Ekim döneminde toplam ihracat 807 bin adet, otomobil ihracatı ise 487 bin adet düzeyinde gerçekleşti.

ÖZET DEĞERLENDİRME – 2013/2015

KONULAR		Ekim			Ocak-Ekim		
		2013	2015	(%)	2013	2015	(%)
Üretim	Toplam	88.579	132.959	50	928.722	1.106.801	19
	Otomobil	51.984	77.243	49	516.514	643.467	25
Pazar	Toplam	60.399	66.518	10	674.511	759.715	13
	Otomobil	46.985	47.954	2	499.339	548.859	10
İhracat	Toplam	65.539	99.866	52	683.679	806.825	18
	Otomobil	40.041	58.704	47	394.399	487.378	24

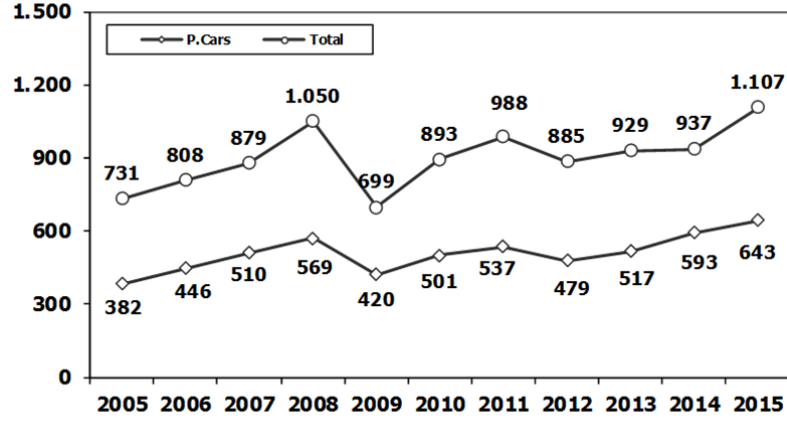
2015 yılı Ocak-Ekim döneminde 2013 yılı aynı dönemine göre toplam üretim yüzde 19, otomobil üretimi ise yüzde 25 oranında arttı.

2015 yılı Ocak-Ekim döneminde 2013 yılı aynı dönemine göre toplam Pazar yüzde 13 oranında, otomobil pazarı ise yüzde 10 oranında arttı.

2015 yılı Ocak-Ekim döneminde 2013 yılının aynı dönemine göre, toplam otomotiv ihracatı adet bazında yüzde 18 oranında, otomobil ihracatı ise yüzde 24 oranında arttı.

OTOMOTİV SANAYİİ 2015 YILI OCAK-EKİM DÖNEMİ SONUÇLARI**ÜRETİM**

- 2015 yılı Ocak-Ekim döneminde, önceki yılın aynı dönemine göre yüzde 18 artış ile toplam 1 milyon 107 bin adet taşıt aracı üretildi, otomobil üretimi ise yüzde 8 artarak 643 bin adet düzeyinde gerçekleşti.

2015 Yılı Ocak-Ekim Toplam ve Otomobil Üretimi (x1000)

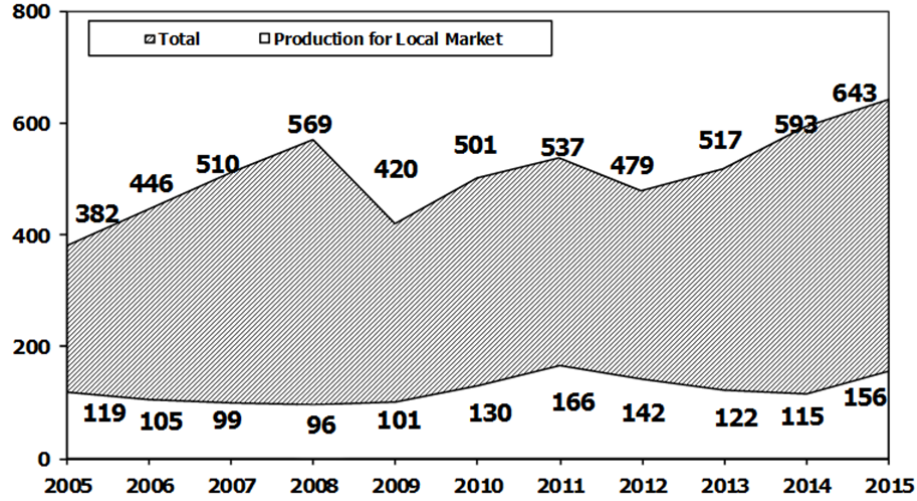
- Bu dönemde, traktör üretimi ile birlikte toplam üretim 1 milyon 150 bin adet olarak gerçekleşti.
- 2014 yılına göre, yük ve yolcu taşıyan ticari araç üretimi, 2015 yılı ilk on ayında:

➤ Minibüste	yüzde 58
➤ Kamyonette	yüzde 35
➤ Otobüste	yüzde 32
➤ K. Kamyonunda	yüzde 28
➤ Midibüste	yüzde 20
➤ B. Kamyonunda	yüzde 10

oranında arttı.

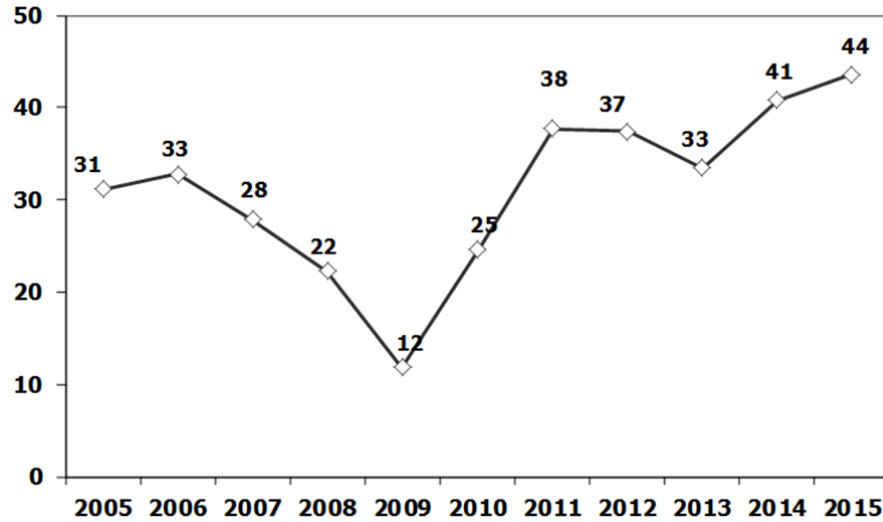
- 2015 yılı Ocak-Ekim döneminde otomobil üretimi, 2014 yılı aynı dönemine göre yüzde 8 oranında artarak 643 bin adet düzeyinde gerçekleşti. **Böylece otomobil üretimindeki en yüksek seviyeye ulaşılmış oldu.**

2015 Yılı Ocak-Ekim Otomobil Üretim ve İhracat (x1000)



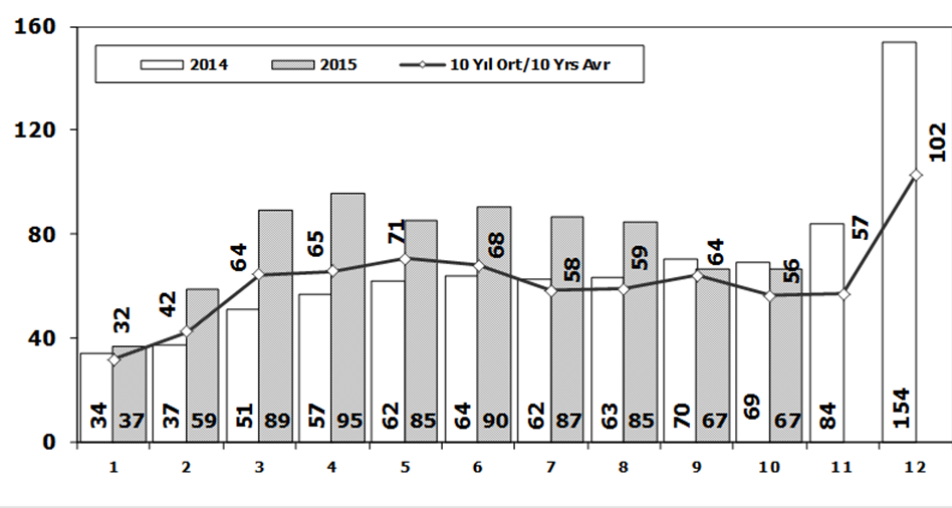
- 2015 yılı Ocak-Ekim döneminde traktör üretimi yüzde 7 oranında artarak 43 bin 551 adet oldu.
- **Otomobil üretimine paralel şekilde, traktör üretimi de en yüksek seviyeye ulaşmış oldu.**

2015 Yılı Ocak-Ekim Traktör Üretimi (x1000)



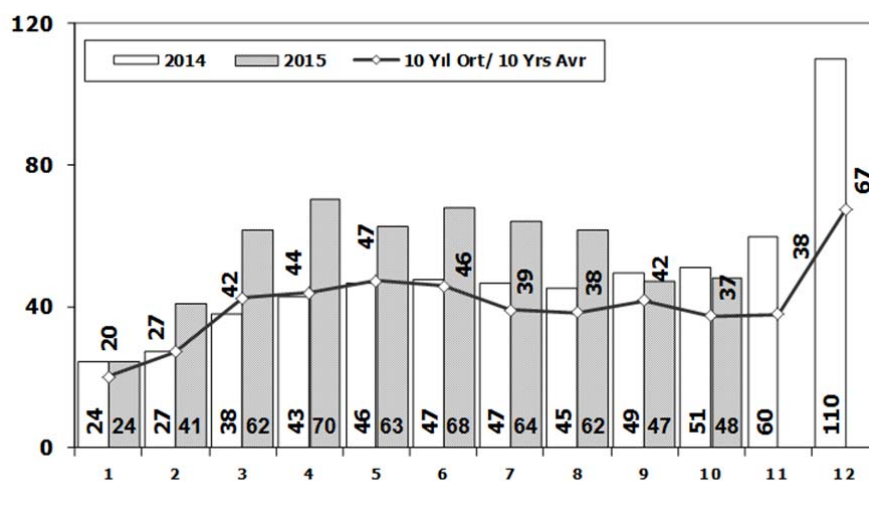
PAZAR

10 Yıllık Ortalama ve 2015/2014 Toplam Satışlar (x1000)



- 2015 yılı Ocak-Ekim döneminde toplam satışlar 760 bin adet seviyesine ulaştı ve toplam pazar 2014 yılı ilk on ayına göre yüzde 33 oranında arttı. 2014 yılında satışların 2013 yılına göre azalma kaydettiği dikkate alınrsa 2015 yılı ilk on ayında toplam pazarın, 2013 yılı aynı dönemine göre yüzde 13 oranında arttığı görülmektedir.

10 Yıllık Ortalama ve 2015/2014 Otomobil Satışları (x1000)

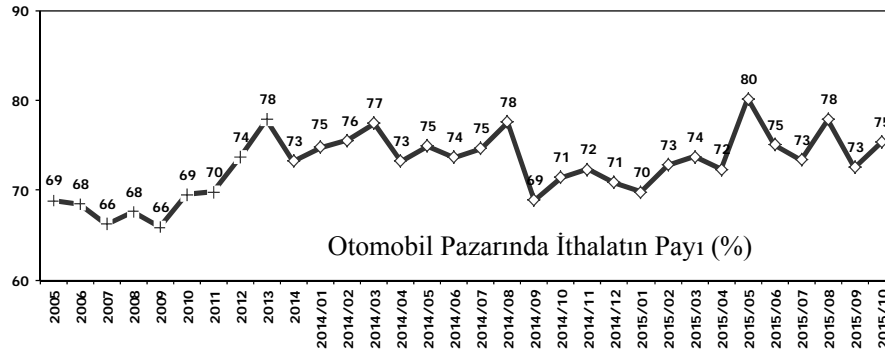


- 2015 yılı Ocak-Ekim döneminde otomobil satışları, 2014 yılı aynı dönemine göre yüzde 31 oranında arttı ve 549 bin adet oldu. 2015 yılı ilk on ayında otomobil pazarının, 2013 yılı aynı dönemine göre yüzde 10 oranında arttığı görülmektedir.

- 2005–2015 yılları Ocak-Ekim dönemine ait **otomobil satışları** aşağıdaki tabloda belirtilmiştir. Buna göre, ithalatın pazar payının 2015 yılı ilk on ayında yüzde 75 olarak gerçekleştiği görülmektedir.

	2005	2006	2007	2008	2009	2010	2011	2012	2013	2014	2015
Yerli/Local	104.764	91.004	84.850	85.708	98.793	111.597	142.257	115.922	110.263	108.721	139.228
İthal/Imports	230.545	205.387	171.227	177.210	196.067	248.665	317.354	307.135	389.076	308.861	409.631
Toplam/Total	335.309	296.391	256.077	262.918	294.860	360.262	459.611	423.057	499.339	417.582	548.859
İthalat/Imports (%)	69	69	67	67	66	69	69	73	78	74	75

- 2015 yılı Ocak-Ekim döneminde geçen yılın aynı dönemine göre toplam otomobil satışları yüzde 31, ithal otomobil satışları yüzde 33, yerli otomobil satışları ise yüzde 28 oranında arttı.
- Otomobil pazarında ithalatın pazar payı 2015 Ekim ayında yüzde 75 düzeyinde gerçekleşti.

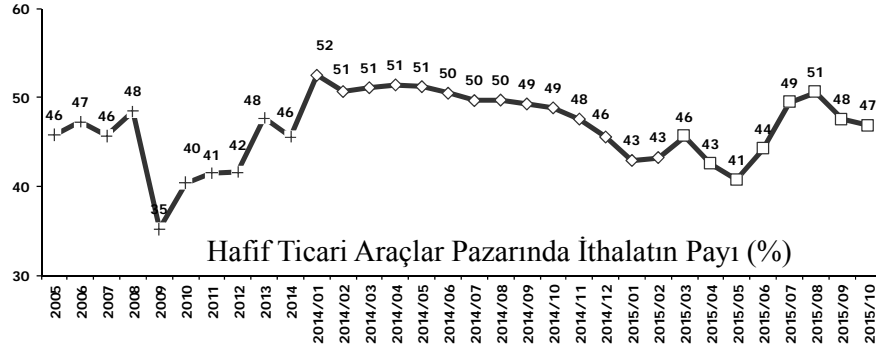


- 2005–2015 yılları Ocak-Ekim dönemine ait **hafif ticari (minibüs + kamyonet) satışları** aşağıdaki tabloda belirtilmiştir. Buna göre, ithalatın pazar payının 2015 yılı ilk on ayında yüzde 46 olarak gerçekleştiği görülmektedir.

	2005	2006	2007	2008	2009	2010	2011	2012	2013	2014	2015
Yerli/Local	114.750	99.601	94.128	83.658	93.955	106.909	121.059	95.720	75.165	62.700	97.200
İthal/Imports	95.776	93.206	80.318	79.116	51.426	71.411	92.202	71.874	69.855	59.789	81.184
Toplam/Total	210.526	192.807	174.446	162.774	145.381	178.320	213.261	167.594	145.020	122.489	178.384
İthalat/Imports (%)	45	48	46	49	35	40	43	43	48	49	46

- 2015 yılı Ocak-Ekim döneminde, geçen yılın aynı dönemine göre toplam hafif ticari araç satışları yüzde 46, yerli hafif ticari araç satışları yüzde 55, ithal hafif ticari araç satışları ise yüzde 36 oranında arttı.

- Öte yandan 2015 Ekim ayında ithal hafif ticari araçların pazar payı yüzde 47 düzeyinde gerçekleşti.



- 2015 yılı Ocak-Ekim döneminde bir önceki yılın aynı dönemine göre **ağır ticari araç pazarı** yüzde 10 oranında artarak 32 bin 472 adet düzeyinde gerçekleşti. İnşaat sektöründeki gelişmelerin etkisiyle 2015 yılında 2014 yılı aynı dönemine göre **kamyon pazarı** yüzde 9 oranında artarak 28 bin 389 adede yükselirken, **otobüs pazarı** yüzde 29 oranında artarak bin 463 adet olarak, **midibüs pazarı** ise yüzde 12 oranında artarak 2 bin 620 adet olarak gerçekleşti.
- Son 10 yıllık ortalamalara göre toplam pazar yüzde 31.1, otomobil pazarı yüzde 43.7, hafif ticari araçlar (HTA) pazarı yüzde 6.2 ve kamyon pazarı yüzde 13.4 oranında artarken, otobüs pazarı ise yüzde 14 oranında düşüş gösterdi.

Pazar	10 Yıllık Ortalama (x1000)	2015 (x1000)	Değişim %
Toplam	579,3	759,7	31,1
Otomobil	381,9	548,9	43,7
HTA	168,0	178,4	6,2
Kamyon	25,0	28,4	13,4
Otobüs	1,7	1,5	-14

İHRACAT

- 2015 yılı Ocak-Ekim döneminde 487 bin adedi otomobil olmak üzere, toplam üretimin yüzde 73'ünü oluşturan 807 bin adet taşıt ihraç edildi. 2015 yılı Ocak-Ekim döneminde gerçekleşen taşıt aracı ihracatı, 2014 yılı aynı dönemine göre yüzde 12 oranında arttı.
- Bu dönemde otomobil ihracatı yüzde 2 oranında artarken, ticari araç ihracatı yüzde 31 artış ile 319 bin adet düzeyinde gerçekleşti. Traktör ihracatı ise yüzde 15 azalarak 12 bin 322 adet seviyesine geriledi.

Taşıt Araçları İhracatı (Adet)

SEKTÖR/SECTOR	2013	2014	2014	2015	2014/2015 (%)
			10 Ay-10 Mo		
OTOMOBİL / P.Cars	484.504	581.993	478.105	487.378	2
TİCARİ ARAÇLAR / CV	343.967	303.187	244.203	319.447	31
* Kamyonet/Pick-Up	300.765	269.995	218.342	276.925	27
* Minibüs/Minibus	34.664	26.458	20.710	36.613	77
* Kamyon/Truck	3.055	1.281	911	1.010	11
* Midibüs/Midibus	985	824	651	298	-54
* Otobüs/Bus	4.498	4.629	3.589	4.601	28
TAŞIT ARAÇLARI /MV TOTAL	828.471	885.180	722.308	806.825	12
TRAKTÖR/F.TRACTOR	14.996	17.014	14.521	12.322	-15
TOTAL	843.467	902.194	736.829	819.147	11

Kaynak: OSD

- T.C Ekonomi Bakanlığı Otomotiv Endüstrisi İhracatçılar Birliği verilerine göre, 2015 yılı Ocak-Ekim döneminde toplam ihracat, Euro-ABD Doları paritesi nedeni ile 2014 yılı aynı dönemine göre değer bazında **yüzde 7** oranında azaldı ve 17.780 milyar \$ oldu.
- Bu dönemde, ana sanayi ihracatı **yüzde 4**, yan sanayi ihracatı ise **yüzde 10** oranlarında azaldı.

Otomotiv Ana ve Yan Sanayi İhracatı (ABD \$)

SEKTÖR/SECTOR	2012 Toplam (Total)	2013 Toplam (Total)	2014 Toplam (Total)	2014	2015	2015/2014 (%)
				10 Ay (10 Months)		
Toplam Yan Sanayi/Total Component Industry	8.215.636.677	9.065.017.539	9.498.865.038	8.064.686.153	7.242.543.274	-10
İç ve Dış Lastik / Tyres	1.199.566.307	1.130.005.892	1.124.122.758	983.818.805	823.940.603	-16
Emniyet Camı / Safety Glasses	120.615.918	135.230.310	143.070.356	121.110.904	104.209.267	-14
Motor (Engine)	272.085.582	319.294.885	171.842.213	145.188.750	177.214.437	22
Akümülatör / Batteries	249.831.846	306.451.449	289.068.753	232.186.513	176.000.189	-24
Diğer Aksam ve Parça / Spare Parts&Components	6.373.537.023	7.174.035.002	7.770.760.958	6.582.381.181	5.961.178.779	-9
Toplam Ana Sanayi/Total Vehicle Industry	11.100.115.134	12.491.591.365	13.267.938.482	10.996.971.289	10.537.638.489	-4
Otobüs / Bus	855.424.304	937.790.963	985.801.584	784.862.924	826.818.411	5
Midibüs-Minibüs / Minibus- Minibus	161.806.275	147.769.644	97.674.357	72.599.279	108.854.567	50
Otomobil (P. Cars)	6.068.045.119	6.855.475.590	7.244.622.791	6.081.700.203	5.632.483.682	-7
Kamyon-Kamyonet/HCV-LCV	3.433.310.999	3.918.798.755	4.224.843.707	3.469.481.849	3.441.950.474	-1
Çekici/Truck-Tractor	195.093.508	218.385.732	252.245.237	201.829.758	194.254.199	-4
Römork ve Yan Römork/Trailer-Semi Trailer	71.336.635	77.907.407	38.396.525	32.411.737	38.432.047	19
Tarım Traktörü/Farm Tractor	315.098.294	335.463.275	424.354.280	354.085.538	294.845.110	-17
Toplam/Total	19.315.751.810	21.556.608.904	22.766.803.520	19.061.657.442	17.780.181.763	-7

Kaynak: T.C Ekonomi Bakanlığı ÜİB Otomotiv Endüstrisi İhracatçıları Birliği

- Türkiye İhracatçılar Meclisi verilerine göre, toplam otomotiv sanayi ihracatı, 2015 yılı Ocak-Ekim dönemi itibariyle, ihracat sıralamasında birinci sıradaki yerini sürdürdü.

SEKTÖRLER	EKİM				OCAK-EKİM			
	2014	2015	Değişim ('15/'14)	Pay(15) (%)	2014	2015	Değişim ('15/'14)	Pay(15) (%)
Otomotiv Endüstrisi	1.712.962	2.030.820	19	16	18.628.420	17.399.497	-7	15
Hazırgiyim ve Konfeksiyon	1.498.983	1.595.901	6	13	15.858.923	14.180.325	-11	12
Kimyevi Maddeler ve Mamulleri	1.493.412	1.308.444	-12	11	14.878.526	12.855.425	-14	11
Elektrik Elektronik ve Hizmet	1.046.417	1.050.302	0	9	9.960.851	8.635.521	-13	7
Çelik	1.041.111	771.978	-26	6	11.129.097	8.468.563	-24	7
Tekstil ve Hammaddeleri	756.774	756.423	0	6	7.480.013	6.669.914	-11	6
Demir ve Demir Dışı Metaller	562.723	570.524	1	5	5.949.416	5.223.850	-12	4
Hububat, Bakliyat, Yağlı Tohumlar ve Mam.	564.233	588.559	4	5	5.463.145	4.980.469	-9	4
Makine ve Aksamları	495.849	460.431	-7	4	5.019.393	4.540.108	-10	4
Mobilya, Kağıt ve Orman Ürünleri	348.688	366.343	5	3	3.728.263	3.387.764	-9	3
Madencilik Ürünleri	340.423	316.401	-7	3	3.885.207	3.298.987	-15	3
İklimlendirme Sanayii	350.153	333.728	-5	3	3.714.419	3.026.977	-19	3
Çimento Cam Seramik ve Toprak Ürünleri	245.504	241.235	-2	2	2.652.160	2.323.242	-12	2
Fındık ve Mamulleri	264.887	312.879	18	3	1.701.268	2.307.826	36	2
Mücevher	328.614	271.880	-17	2	2.194.682	2.235.535	2	2
Halı	207.599	188.988	-9	2	1.914.995	1.668.003	-13	1
Yaş Meyve ve Sebze	212.300	238.549	12	2	1.718.699	1.511.189	-12	1
Su Ürünleri ve Hayvansal Mamuller	180.877	162.901	-10	1	1.871.785	1.502.736	-20	1
Savunma ve Havacılık Sanayii	118.880	129.595	9	1	1.324.903	1.263.669	-5	1
Deri ve Deri Mamulleri	144.130	126.819	-12	1	1.539.092	1.248.980	-19	1
Meyve Sebze Mamulleri	125.615	145.299	16	1	1.168.136	1.088.235	-7	1
Kuru Meyve ve Mamulleri	194.232	202.707	4	2	1.163.417	1.064.619	-8	1
Gemi ve Yat	175.947	75.633	-57	1	1.052.929	866.558	-18	1
Tütün ve Mamulleri	95.957	80.952	-16	1	906.436	753.531	-17	1
Zeytin ve Zeytinyağı	14.896	13.072	-12	0	187.953	155.704	-17	0
Diğer Sanayi Ürünleri	9.312	5.505	-41	0	95.174	81.527	-14	0
Süs Bitkileri	4.354	5.423	25	0	71.121	65.780	-8	0
T O P L A M (TİM+TUİK*)	12.534.832	12.351.289	-1	100	130.916.740	119.644.602	-9	100

Kaynak: TİM