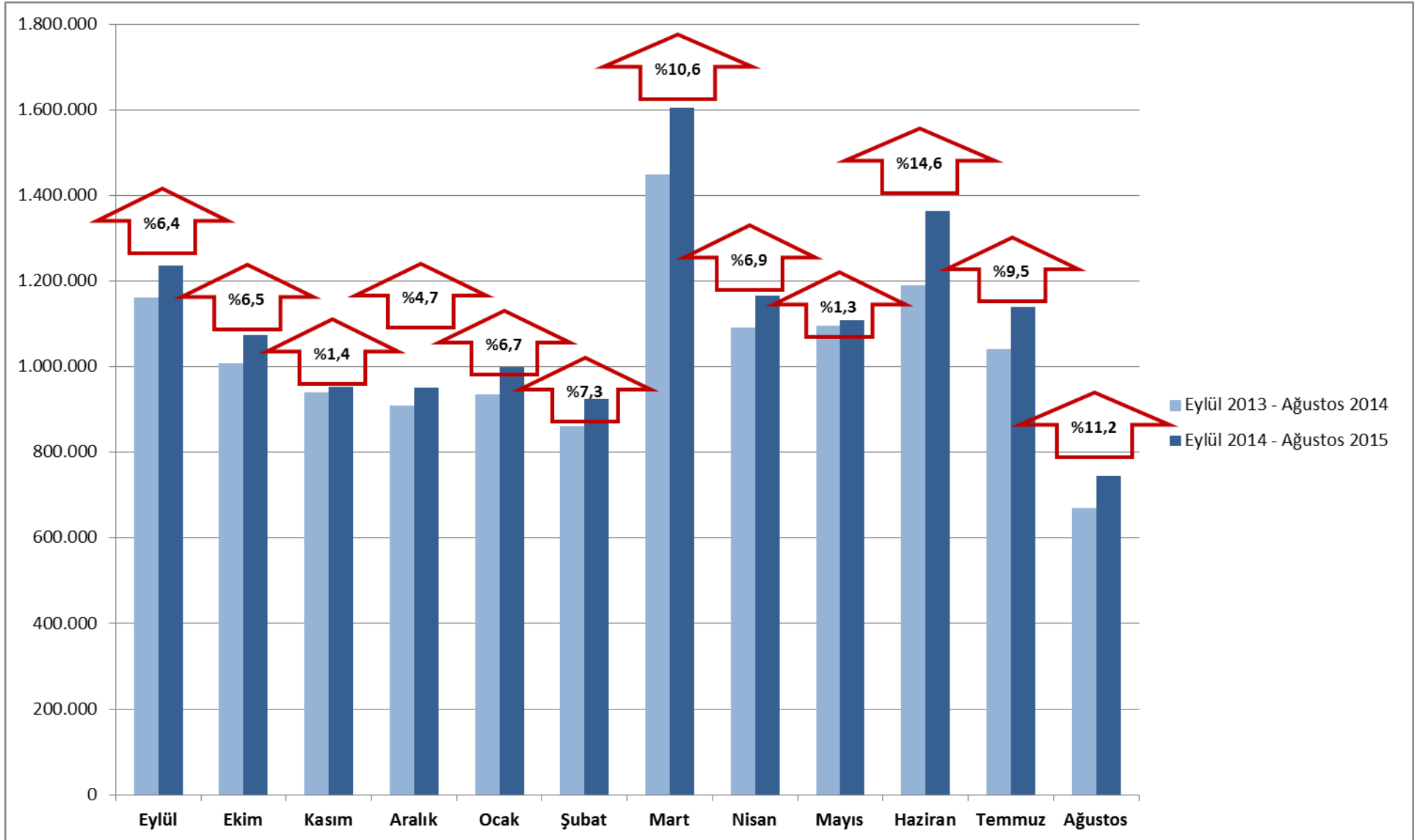
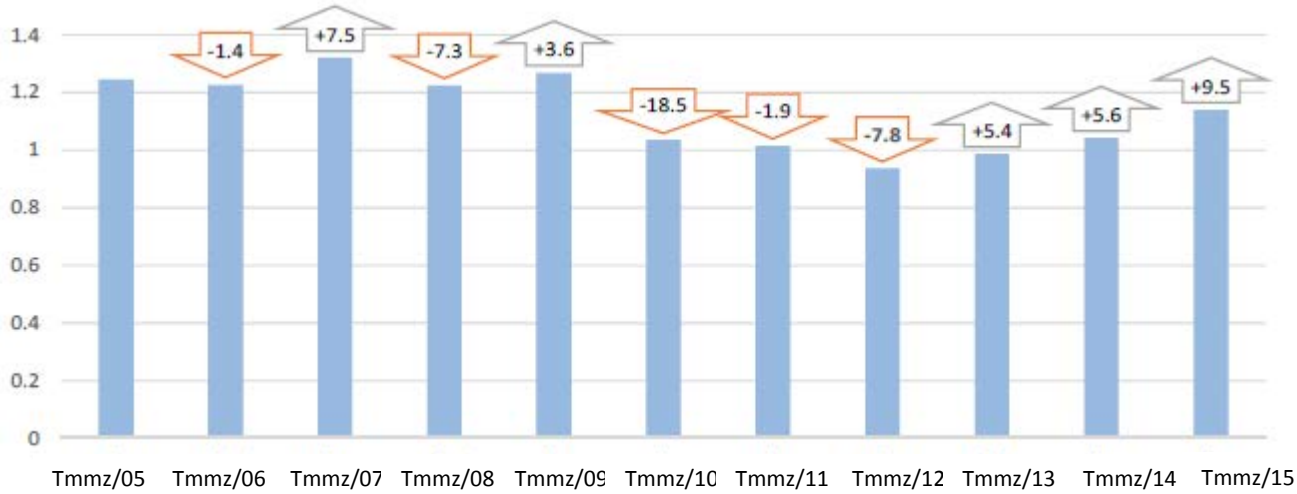
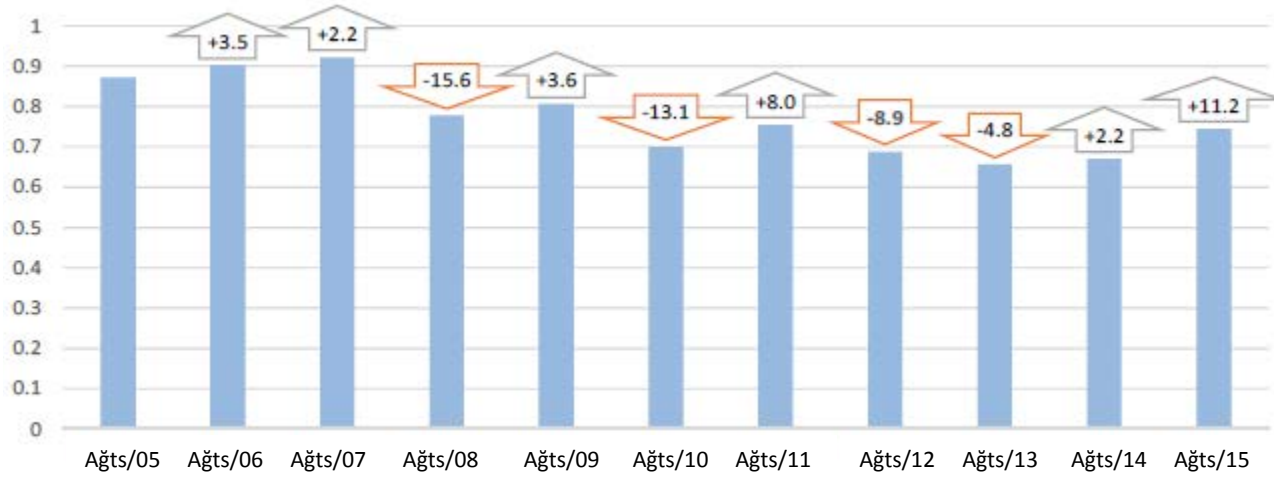




AVRUPA BİRLİĞİ BİNEK ARAÇ SATIŞLARI 12 Aylık Eğilim



OSD AVRUPA BİRLİĞİ BİNEK ARAÇ SATIŞLARI 2005-2015 Aylık Eğilim (Milyon adet)





ÜLKE BAZINDA BİNEK ARAÇ SATIŞLARI Ağustos

	AĞUSTOS			OCAK - AĞUSTOS		
	2015	2014	% Değişim 15/14	2015	2014	% Değişim 15/14
ALMANYA	226.314	213.092	+6,2	2.135.459	2.021.609	+5,6
AVUSTURYA	22.677	21.121	+7,4	211.227	212.500	-0,6
BELÇİKA	31.252	28.613	+9,2	355.797	351.712	+1,2
BULGARİSTAN	1.607	1.689	-4,9	15.209	13.583	+12,0
ÇEK CUMHURİYETİ	18.278	13.937	+31,1	152.954	125.695	+21,7
DANİMARKA	16.156	14.595	+10,7	137.218	127.569	+7,6
ESTONYA	1.524	1.553	-1,9	13.845	14.116	-1,9
FİNLANDIYA	8.402	7.525	+11,7	74.214	74.685	-0,6
FRANSA	92.048	83.715	+10,0	1.256.666	1.186.226	+5,9
HIRVATİSTAN	1.653	1.541	+7,3	26.227	25.460	+3,0
HOLLANDA	31.225	25.522	+22,3	266.835	254.240	+5,0
İNGİLTERE	79.060	72.163	+9,6	1.634.369	1.532.335	+6,7
İRLANDA	6.408	4.864	+31,7	116.335	89.252	+30,3
İSPANYA	55.918	45.355	+23,3	714.062	583.663	+22,3
İSVEÇ	26.877	24.274	+10,7	219.000	196.494	+11,5
İTALYA	59.203	53.505	+10,6	1.065.556	926.362	+15,0
KIBRIS	658	465	+41,5	6.591	5.669	+16,3
LETONYA	1.000	921	+8,6	9.102	8.259	+10,2
LİTVANYA	1.208	964	+25,3	11.334	9.795	+15,7
LÜKSEMBURG	2.636	2.944	-10,5	32.651	34.565	-5,5
MACARİSTAN	4.997	4.769	+4,8	49.032	43.901	+11,7
POLONYA	23.559	20.003	+17,8	230.985	221.477	+4,3
PORTEKİZ	9.436	7.741	+21,9	125.642	97.701	+28,6
ROMANYA	7.455	6.410	+16,3	51.180	46.003	+11,3
SLOVAKYA	6.785	5.249	+29,3	51.068	47.889	+6,6
SLOVENYA	3.993	3.304	+20,9	40.922	36.143	+13,2
YUNANİSTAN	4.470	3.694	+21,0	53.059	48.790	+8,7
AVRUPA BİRLİĞİ*	744.799	669.528	+11,2	9.056.539	8.335.693	+8,6
AB 15**	672.082	608.723	+10,4	8.398.090	7.737.703	+8,5
AB 12***	72.717	60.805	+19,6	658.449	597.990	+10,1
İZLANDA	842	496	+69,8	10.794	7.616	+41,7
NORVEÇ	12.604	11.444	+10,1	99.390	95.519	+4,1
İSVİÇRE	23.431	19.783	+18,4	215.457	197.258	+9,2
EFTA	36.877	31.723	+16,2	325.641	300.393	+8,4
AB + EFTA	781.676	701.251	+11,5	9.382.180	8.636.086	+8,6
AB 15 + EFTA	708.959	640.446	+10,7	8.723.731	8.038.096	+8,5

* Malta verisi hariçtir.

** 2004 genişlemesinden önceki üye ülkeler

*** 2004'ten sonra katılan ülkeler

OSD ÜRETİCİ BAZINDA BİNEK ARAÇ SATIŞLARI (AB) Ağustos

	AĞUSTOS					OCAK - AĞUSTOS				
	% Pay 2014	% Pay 2015	2015	2014	% Değişim 15/14	% Pay 2014	% Pay 2015	2015	2014	% Değişim 15/14
VW	26,5	28,1	197.591	187.980	+5,1	25,1	25,5	2.273.771	2.124.592	+7,0
VOLKSWAGEN	12,9	14,0	95.894	94.044	+2,0	12,3	12,4	1.109.680	1.031.028	+7,6
AUDI	5,6	5,8	41.949	38.914	+7,8	5,5	5,7	496.259	471.744	+5,2
SKODA	5,1	5,1	38.341	34.419	+11,4	4,4	4,5	394.629	373.143	+5,8
SEAT	2,4	2,7	17.797	17.830	-0,2	2,5	2,6	226.863	212.968	+6,5
PORSCHE	0,5	0,4	3.444	2.639	+30,5	0,5	0,4	44.259	33.879	+30,6
DiĞER*	0,0	0,0	166	134	+23,9	0,0	0,0	2.081	1.830	+13,7
PSA	9,7	9,8	72.521	65.738	+10,3	10,6	11,0	962.769	918.417	+4,8
PEUGEOT	5,5	5,6	41.099	37.349	+10,0	6,1	6,2	550.870	513.096	+7,4
CITROEN	3,8	3,7	28.430	24.811	+14,6	4,0	4,2	363.846	346.839	+4,9
DS	0,4	0,5	2.992	3.578	-16,4	0,5	0,7	48.053	58.482	-17,8
RENAULT	9,2	9,3	68.248	62.287	+9,6	9,7	9,8	882.992	817.687	+8,0
RENAULT	6,5	6,1	48.378	40.638	+19,0	6,9	6,8	626.517	569.746	+10,0
DACIA	2,7	3,2	19.870	21.649	-8,2	2,8	3,0	256.475	247.941	+3,4
FORD	6,8	7,0	50.611	46.875	+8,0	7,3	7,4	660.084	617.437	+6,9
OPEL	6,9	6,7	51.089	44.966	+13,6	6,8	7,4	617.854	613.865	+0,6
OPEL/VAUXHALL	6,8	6,6	50.996	44.360	+15,0	6,8	6,9	615.400	579.269	+6,2
CHEVROLET	0,0	0,1	93	554	-83,2	0,0	0,4	2.154	34.386	-93,7
DiĞER GM	0,0	0,0	0	52	-100,0	0,0	0,0	300	210	+42,9
FCA	5,2	5,1	38.854	33.874	+14,7	6,4	6,1	577.621	508.614	+13,6
FIAT	3,8	3,9	28.314	26.115	+8,4	4,8	4,8	436.380	396.063	+10,2
JEEP	0,6	0,3	4.594	2.049	+124,2	0,6	0,2	54.627	19.775	+176,2
LANCIA/CHRYSLER	0,4	0,4	2.868	2.915	-1,6	0,5	0,6	43.495	48.608	-10,5
ALFA ROMEO	0,4	0,4	2.717	2.442	+11,3	0,4	0,5	37.572	38.885	-3,4
DiĞER**	0,0	0,1	361	353	+2,3	0,1	0,1	5.547	5.283	+5,0
BMW	7,2	6,6	53.537	44.101	+21,4	6,3	6,1	569.562	507.997	+12,1
BMW	5,7	5,4	42.530	36.314	+17,1	5,0	5,0	453.904	419.526	+8,2
MINI	1,5	1,2	11.007	7.787	+41,4	1,3	1,1	115.658	88.471	+30,7
DAIMLER	6,3	5,6	46.610	37.790	+23,3	5,7	5,3	518.130	445.304	+16,4
MERCEDES	5,6	5,3	41.981	35.590	+18,0	5,0	4,9	456.603	408.457	+11,8
SMART	0,6	0,3	4.629	2.200	+110,4	0,7	0,4	61.527	36.847	+67,0
TOYOTA	4,2	4,2	31.218	28.373	+10,0	4,1	4,2	375.039	349.201	+7,4
TOYOTA	3,9	4,1	29.366	27.339	+7,4	3,9	4,0	352.429	332.423	+6,0
LEXUS	0,2	0,2	1.852	1.034	+79,1	0,2	0,2	22.610	16.778	+34,8
NISSAN	3,3	3,1	24.626	20.424	+20,6	4,0	3,6	361.770	299.812	+20,7
HYUNDAI	3,6	3,6	26.933	24.401	+10,4	3,3	3,3	297.321	271.184	+9,6
KIA	3,0	3,1	22.115	20.421	+8,3	2,7	2,7	248.626	229.215	+8,5
VOLVO CAR CORP.	1,6	1,7	12.169	11.268	+8,0	1,8	1,7	158.915	145.562	+9,2
MAZDA	1,7	1,5	12.601	10.126	+24,4	1,4	1,3	122.314	107.788	+13,5
JAGUAR LAND ROVER	1,4	1,2	10.228	8.354	+22,4	1,2	1,2	109.069	101.041	+7,9
LAND ROVER	0,9	0,7	6.909	4.872	+41,8	1,2	1,1	107.171	90.163	+18,9
JAGUAR	0,6	0,6	4.688	4.052	+15,7	0,9	0,9	85.524	72.073	+18,7
SUZUKI	0,3	0,1	2.221	820	+170,9	0,2	0,2	21.647	18.090	+19,7
MITSUBISHI	1,0	1,0	7.077	6.668	+6,1	0,9	0,7	82.104	56.125	+46,3
HONDA	0,8	1,0	6.244	6.693	-6,7	0,9	1,0	78.131	83.693	-6,6
DiĞER JAPON***	0,2	0,2	1.770	1.466	+20,7	0,2	0,2	19.011	16.650	+14,2

* Bentley, Lamborghini ve Bugatti dahil

** Dodge, Ferrari ve Maserati dahil

*** Subaru ve Daihatsu dahil

OSD ÜRETİCİ BAZINDA BİNEK ARAÇ SATIŞLARI (AB+EFTA) Ağustos

	AĞUSTOS					OCAK - AĞUSTOS				
	% Pay 2014	% Pay 2015	2015	2014	% Değişim 15/14	% Pay 2014	% Pay 2015	2015	2014	% Değişim 15/14
VW	26,7	28,1	208.606	197.388	+5,7	25,3	25,6	2.370.038	2.209.110	+7,3
VOLKSWAGEN	12,9	14,1	101.120	98.663	+2,5	12,3	12,4	1.156.021	1.071.001	+7,9
AUDI	5,7	5,8	44.198	40.835	+8,2	5,5	5,7	515.252	489.592	+5,2
SKODA	5,2	5,2	40.553	36.384	+11,5	4,4	4,5	415.060	391.561	+6,0
SEAT	2,4	2,6	18.687	18.474	+1,2	2,5	2,5	233.806	218.834	+6,8
PORSCHE	0,5	0,4	3.856	2.880	+33,9	0,5	0,4	47.632	36.112	+31,9
DIĞER*	0,0	0,0	192	152	+26,3	0,0	0,0	2.267	2.010	+12,8
PSA	9,5	9,7	74.459	68.210	+9,2	10,5	10,9	985.034	939.845	+4,8
PEUGEOT	5,4	5,6	42.275	38.976	+8,5	6,0	6,1	563.292	525.130	+7,3
CITROEN	3,7	3,6	29.106	25.531	+14,0	4,0	4,1	372.419	354.723	+5,0
DS	0,4	0,5	3.078	3.703	-16,9	0,5	0,7	49.323	59.992	-17,8
RENAULT	8,9	9,1	69.749	63.525	+9,8	9,6	9,6	898.878	829.991	+8,3
RENAULT	6,4	5,9	49.657	41.569	+19,5	6,8	6,7	638.686	578.524	+10,4
DACIA	2,6	3,1	20.092	21.956	-8,5	2,8	2,9	260.192	251.467	+3,5
FORD	6,7	6,9	52.414	48.406	+8,3	7,2	7,3	674.472	631.060	+6,9
OPEL	6,7	6,6	52.566	46.071	+14,1	6,7	7,3	629.969	627.554	+0,4
OPEL/VAUXHALL	6,7	6,5	52.302	45.367	+15,3	6,7	6,8	627.093	590.729	+6,2
CHEVROLET	0,0	0,1	222	642	-65,4	0,0	0,4	2.457	36.489	-93,3
DIĞER GM	0,0	0,0	42	62	-32,3	0,0	0,0	419	336	+24,7
FCA	5,1	5,0	39.923	35.038	+13,9	6,3	6,0	588.089	519.631	+13,2
FIAT	3,7	3,8	28.959	26.739	+8,3	4,7	4,7	442.449	402.098	+10,0
JEEP	0,6	0,3	4.846	2.278	+112,7	0,6	0,3	57.121	21.715	+163,0
LANCIA/CHRYSLER	0,4	0,4	2.872	2.945	-2,5	0,5	0,6	43.615	49.111	-11,2
ALFA ROMEO	0,4	0,4	2.824	2.633	+7,3	0,4	0,5	38.485	40.441	-4,8
DIĞER**	0,1	0,1	422	443	-4,7	0,1	0,1	6.419	6.266	+2,4
BMW	7,2	6,7	56.600	46.815	+20,9	6,3	6,2	595.647	531.657	+12,0
BMW	5,8	5,5	45.252	38.552	+17,4	5,1	5,1	476.173	439.811	+8,3
MINI	1,5	1,2	11.348	8.263	+37,3	1,3	1,1	119.474	91.846	+30,1
DAIMLER	6,3	5,6	49.417	39.620	+24,7	5,8	5,4	540.367	462.300	+16,9
MERCEDES	5,7	5,3	44.509	37.361	+19,1	5,1	4,9	476.715	424.323	+12,3
SMART	0,6	0,3	4.908	2.259	+117,3	0,7	0,4	63.652	37.977	+67,6
TOYOTA	4,3	4,3	33.798	30.468	+10,9	4,2	4,3	396.134	369.442	+7,2
TOYOTA	4,1	4,2	31.781	29.345	+8,3	4,0	4,1	372.035	351.823	+5,7
LEXUS	0,3	0,2	2.017	1.123	+79,6	0,3	0,2	24.099	17.619	+36,8
NISSAN	3,3	3,1	25.800	21.613	+19,4	4,0	3,6	373.692	311.331	+20,0
HYUNDAI	3,6	3,6	27.991	25.434	+10,1	3,3	3,3	305.860	280.821	+8,9
KIA	2,9	3,0	23.028	21.009	+9,6	2,7	2,7	255.217	236.047	+8,1
VOLVO CAR CORP.	1,7	1,7	13.182	12.243	+7,7	1,8	1,8	169.741	156.428	+8,5
MAZDA	1,8	1,6	13.862	11.262	+23,1	1,4	1,4	132.308	117.474	+12,6
JAGUAR LAND ROVER	1,4	1,3	10.760	9.145	+17,7	1,2	1,3	115.945	108.403	+7,0
LAND ROVER	0,9	0,7	7.207	5.158	+39,7	1,2	1,1	110.498	93.000	+18,8
JAGUAR	0,6	0,6	4.891	4.293	+13,9	0,9	0,9	88.261	74.524	+18,4
SUZUKI	0,3	0,1	2.316	865	+167,7	0,2	0,2	22.237	18.476	+20,4
MITSUBISHI	1,0	1,0	7.554	7.340	+2,9	0,9	0,7	88.178	62.130	+41,9
HONDA	0,8	1,0	6.567	7.121	-7,8	0,9	1,0	81.707	88.409	-7,6
DIĞER JAPON***	0,3	0,3	2.321	1.885	+23,1	0,3	0,3	24.883	22.358	+11,3

* Bentley, Lamborghini ve Bugatti dahil

** Dodge, Ferrari ve Maserati dahil

*** Subaru ve Daihatsu dahil

OSD ÜRETİCİ BAZINDA BİNEK ARAÇ SATIŞLARI (BATI AVRUPA) Ağustos

	AĞUSTOS					OCAK - AĞUSTOS				
	% Pay 2014	% Pay 2015	2015	2014	% Değişim 15/14	% Pay 2014	% Pay 2015	2015	2014	% Değişim 15/14
VW	26,4	27,9	187.072	178.538	+4,8	24,8	25,2	2.159.224	2.021.937	+6,8
VOLKSWAGEN	13,3	14,3	94.031	91.883	+2,3	12,5	12,5	1.086.595	1.007.873	+7,8
AUDI	6,0	6,2	42.499	39.427	+7,8	5,7	5,9	500.132	476.232	+5,0
SKODA	4,2	4,3	29.588	27.237	+8,6	3,5	3,7	304.556	294.127	+3,5
SEAT	2,4	2,7	17.035	17.057	-0,1	2,5	2,6	219.450	206.791	+6,1
PORSCHE	0,5	0,4	3.731	2.791	+33,7	0,5	0,4	46.296	34.976	+32,4
DIĞER*	0,0	0,0	188	143	+31,5	0,0	0,0	2.195	1.938	+13,3
PSA	9,9	10,0	70.305	64.156	+9,6	10,8	11,1	945.989	893.328	+5,9
PEUGEOT	5,6	5,7	39.771	36.760	+8,2	6,2	6,2	540.288	498.888	+8,3
CITROEN	3,9	3,7	27.508	23.811	+15,5	4,1	4,2	357.072	336.244	+6,2
DS	0,4	0,6	3.026	3.585	-15,6	0,6	0,7	48.629	58.196	-16,4
RENAULT	8,7	8,8	61.648	56.226	+9,6	9,3	9,4	815.124	756.767	+7,7
RENAULT	6,5	6,0	45.786	38.131	+20,1	6,9	6,8	603.078	547.245	+10,2
DACIA	2,2	2,8	15.862	18.095	-12,3	2,4	2,6	212.046	209.522	+1,2
FORD	6,7	6,9	47.795	44.243	+8,0	7,2	7,4	629.093	592.365	+6,2
OPEL	6,7	6,5	47.361	41.752	+13,4	6,7	7,3	583.435	583.122	+0,1
OPEL/VAUXHALL	6,6	6,4	47.118	41.128	+14,6	6,7	6,9	581.247	551.179	+5,5
CHEVROLET	0,0	0,1	201	563	-64,3	0,0	0,4	1.780	31.622	-94,4
DIĞER GM	0,0	0,0	42	61	-31,1	0,0	0,0	408	321	+27,1
FCA	5,3	5,2	37.663	33.180	+13,5	6,5	6,2	567.163	501.749	+13,0
FIAT	3,9	3,9	27.299	25.274	+8,0	4,9	4,8	426.418	388.320	+9,8
JEEP	0,6	0,3	4.374	2.057	+112,6	0,6	0,2	53.635	19.534	+174,6
LANCIA/CHRYSLER	0,4	0,4	2.848	2.873	-0,9	0,5	0,6	43.309	48.436	-10,6
ALFA ROMEO	0,4	0,4	2.744	2.545	+7,8	0,4	0,5	37.590	39.406	-4,6
DIĞER**	0,1	0,1	398	431	-7,7	0,1	0,1	6.211	6.053	+2,6
BMW	7,6	7,0	54.179	45.121	+20,1	6,6	6,4	576.071	514.813	+11,9
BMW	6,1	5,8	43.023	36.993	+16,3	5,3	5,3	458.334	424.317	+8,0
MINI	1,6	1,3	11.156	8.128	+37,3	1,3	1,1	117.737	90.496	+30,1
DAIMLER	6,7	5,9	47.585	38.091	+24,9	6,0	5,6	525.072	450.532	+16,5
MERCEDES	6,0	5,6	42.724	35.852	+19,2	5,3	5,1	461.828	412.682	+11,9
SMART	0,7	0,3	4.861	2.239	+117,1	0,7	0,5	63.244	37.850	+67,1
TOYOTA	4,1	4,2	29.044	26.955	+7,7	4,1	4,1	353.840	332.101	+6,5
TOYOTA	3,9	4,1	27.340	25.959	+5,3	3,8	3,9	332.071	316.032	+5,1
LEXUS	0,2	0,2	1.704	996	+71,1	0,2	0,2	21.769	16.069	+35,5
NISSAN	3,3	3,1	23.487	19.854	+18,3	4,0	3,6	349.211	293.210	+19,1
HYUNDAI	3,3	3,4	23.455	21.840	+7,4	3,1	3,1	271.220	247.860	+9,4
KIA	2,7	2,7	19.340	17.573	+10,1	2,6	2,6	224.389	207.223	+8,3
VOLVO CAR CORP.	1,8	1,8	12.454	11.722	+6,2	1,9	1,9	162.705	149.867	+8,6
MAZDA	1,7	1,6	12.397	9.950	+24,6	1,4	1,3	119.919	106.975	+12,1
JAGUAR LAND ROVER	1,0	0,8	7.000	4.967	+40,9	1,2	1,1	108.135	91.006	+18,8
LAND ROVER	0,7	0,6	4.711	4.120	+14,3	1,0	0,9	86.186	72.806	+18,4
JAGUAR	0,3	0,1	2.289	847	+170,2	0,3	0,2	21.949	18.200	+20,6
SUZUKI	1,3	1,2	9.174	7.701	+19,1	1,2	1,2	101.860	95.391	+6,8
MITSUBISHI	0,9	1,0	6.657	6.466	+3,0	0,9	0,7	79.900	55.838	+43,1
HONDA	0,8	1,0	5.776	6.196	-6,8	0,8	1,0	73.423	79.561	-7,7
DIĞER JAPON***	0,3	0,2	1.991	1.579	+26,1	0,2	0,2	21.648	19.426	+11,4

* Bentley, Lamborghini ve Bugatti dahil

** Dodge, Ferrari ve Maserati dahil

*** Subaru ve Daihatsu dahil



ÜLKE BAZINDA BİNEK ARAÇ SATIŞLARI Temmuz

	TEMMUZ			OCAK - TEMMUZ		
	2015	2014	% Değişim 15/14	2015	2014	% Değişim 15/14
ALMANYA	290.196	270.249	+7,4	1.909.145	1.808.517	+5,6
AVUSTURYA	26.917	24.772	+8,7	188.550	191.379	-1,5
BELÇİKA	36.121	35.275	+2,4	324.545	323.099	+0,4
BULGARİSTAN	2.061	1.562	+31,9	13.602	11.894	+14,4
ÇEK CUMHURİYETİ	21.415	17.700	+21,0	134.676	111.758	+20,5
DANİMARKA	16.236	14.255	+13,9	121.062	112.974	+7,2
ESTONYA	1.861	1.911	-2,6	12.321	12.563	-1,9
FİNLANDİYA	8.721	8.017	+8,8	65.810	67.160	-2,0
FRANSA	147.125	143.759	+2,3	1.164.618	1.102.511	+5,6
HIRVATİSTAN	3.289	3.066	+7,3	24.574	23.919	+2,7
HOLLANDA	33.908	29.764	+13,9	235.610	228.718	+3,0
İNGİLTERE	178.420	172.907	+3,2	1.555.309	1.460.172	+6,5
İRLANDA	27.593	18.711	+47,5	109.927	84.388	+30,3
İSPANYA	102.922	83.365	+23,5	658.144	538.308	+22,3
İSVEÇ	24.139	20.473	+17,9	192.123	172.220	+11,6
İTALYA	132.096	114.794	+15,1	1.006.353	872.857	+15,3
KIBRIS	1.091	906	+20,4	5.933	5.204	+14,0
LETONYA	1.237	1.178	+5,0	8.102	7.338	+10,4
LİTVANYA	1.563	1.446	+8,1	10.126	8.831	+14,7
LÜKSEMBURG	4.334	4.476	-3,2	30.015	31.621	-5,1
MACARİSTAN	7.012	6.129	+14,4	44.035	39.132	+12,5
POLONYA	29.654	25.566	+16,0	207.426	201.474	+3,0
PORTEKİZ	15.548	14.169	+9,7	116.200	89.960	+29,2
ROMANYA	9.253	8.368	+10,6	43.725	39.593	+10,4
SLOVAKYA	7.080	6.656	+6,4	44.257	42.648	+3,8
SLOVENYA	5.079	4.601	+10,4	36.929	32.839	+12,5
YUNANİSTAN	5.447	7.627	-28,6	48.589	45.096	+7,7
AVRUPA BİRLİĞİ*	1.140.318	1.041.702	+9,5	8.311.706	7.666.173	+8,4
AB 15**	1.049.723	962.613	+9,0	7.726.000	7.128.980	+8,4
AB 12***	90.595	79.089	+14,5	585.706	537.193	+9,0
İZLANDA	1.163	743	+56,5	9.935	7.120	+39,5
NORVEÇ	12.394	11.690	+6,0	86.786	84.075	+3,2
İSVİÇRE	30.228	27.570	+9,6	192.026	177.475	+8,2
EFTA	43.785	40.003	+9,5	288.747	268.670	+7,5
AB + EFTA	1.184.103	1.081.705	+9,5	8.600.453	7.934.843	+8,4
AB 15 + EFTA	1.093.508	1.002.616	+9,1	8.014.747	7.397.650	+8,3

* Malta verisi hariçtir.

** 2004 genişlemesinden önceki üye ülkeler

*** 2004'ten sonra katılan ülkeler

OSD ÜRETİCİ BAZINDA BİNEK ARAÇ SATIŞLARI (AB) Temmuz

	TEMMUZ					OCAK - TEMMUZ				
	% Pay 2014	% Pay 2015	2015	2014	% Değişim 15/14	% Pay 2014	% Pay 2015	2015	2014	% Değişim 15/14
VW	26,4	26,9	301.480	280.646	+7,4	25,0	25,3	2.076.209	1.936.706	+7,2
VOLKSWAGEN	12,8	13,0	146.287	135.423	+8,0	12,2	12,2	1.013.858	937.040	+8,2
AUDI	5,9	5,9	67.097	61.519	+9,1	5,5	5,6	454.298	432.861	+5,0
SKODA	4,6	4,7	52.461	49.451	+6,1	4,3	4,4	356.221	338.728	+5,2
SEAT	2,5	2,8	28.706	29.028	-1,1	2,5	2,5	209.096	195.141	+7,2
PORSCHE	0,6	0,5	6.644	4.983	+33,3	0,5	0,4	40.821	31.240	+30,7
DIĞER*	0,0	0,0	285	242	+17,8	0,0	0,0	1.915	1.696	+12,9
PSA	10,8	10,7	122.801	111.525	+10,1	10,7	11,1	890.147	852.679	+4,4
PEUGEOT	6,1	6,0	69.124	62.197	+11,1	6,1	6,2	509.699	475.747	+7,1
CITROEN	4,2	4,1	47.939	42.532	+12,7	4,0	4,2	335.349	322.028	+4,1
DS	0,5	0,7	5.738	6.796	-15,6	0,5	0,7	45.099	54.904	-17,9
RENAULT	8,8	9,6	100.546	99.779	+0,8	9,8	9,9	814.776	755.400	+7,9
RENAULT	6,1	6,4	69.080	66.390	+4,1	7,0	6,9	578.163	529.108	+9,3
DACIA	2,8	3,2	31.466	33.389	-5,8	2,8	3,0	236.613	226.292	+4,6
FORD	7,1	7,2	80.689	75.236	+7,2	7,3	7,4	609.473	570.460	+6,8
OPEL	6,5	6,9	73.792	71.848	+2,7	6,8	7,4	567.057	568.899	-0,3
OPEL/VAUXHALL	6,5	6,8	73.680	70.788	+4,1	6,8	7,0	564.845	534.909	+5,6
CHEVROLET	0,0	0,1	112	1.023	-89,1	0,0	0,4	1.948	33.832	-94,2
DIĞER GM	0,0	0,0	0	37	-100,0	0,0	0,0	264	158	+67,1
FCA	6,5	6,1	73.589	63.078	+16,7	6,5	6,2	538.767	474.740	+13,5
FIAT	4,9	4,8	56.424	49.627	+13,7	4,9	4,8	408.066	369.948	+10,3
JEEP	0,6	0,3	7.001	2.731	+156,4	0,6	0,2	50.033	17.726	+182,3
LANCIA/CHRYSLER	0,4	0,5	4.798	5.199	-7,7	0,5	0,6	40.627	45.693	-11,1
ALFA ROMEO	0,4	0,4	4.593	4.671	-1,7	0,4	0,5	34.855	36.443	-4,4
DIĞER**	0,1	0,1	773	850	-9,1	0,1	0,1	5.186	4.930	+5,2
BMW	6,0	6,1	68.008	63.795	+6,6	6,2	6,1	516.025	463.896	+11,2
BMW	4,8	4,9	55.013	51.413	+7,0	4,9	5,0	411.374	383.212	+7,3
MINI	1,1	1,2	12.995	12.382	+5,0	1,3	1,1	104.651	80.684	+29,7
DAIMLER	6,0	5,4	68.047	56.596	+20,2	5,7	5,3	471.520	407.514	+15,7
MERCEDES	5,3	5,0	60.151	52.509	+14,6	5,0	4,9	414.622	372.867	+11,2
SMART	0,7	0,4	7.896	4.087	+93,2	0,7	0,5	56.898	34.647	+64,2
TOYOTA	4,0	3,8	45.923	39.898	+15,1	4,1	4,2	343.822	320.825	+7,2
TOYOTA	3,8	3,6	43.358	37.808	+14,7	3,9	4,0	323.064	305.080	+5,9
LEXUS	0,2	0,2	2.565	2.090	+22,7	0,2	0,2	20.758	15.745	+31,8
NISSAN	3,7	3,6	42.753	37.531	+13,9	4,1	3,6	337.016	279.388	+20,6
HYUNDAI	3,5	3,3	39.547	34.754	+13,8	3,3	3,2	270.388	246.783	+9,6
KIA	2,7	2,7	31.353	28.380	+10,5	2,7	2,7	226.511	208.794	+8,5
VOLVO CAR CORP.	1,8	1,8	20.077	18.640	+7,7	1,8	1,7	146.602	134.111	+9,3
MAZDA	1,4	1,2	16.265	12.472	+30,4	1,3	1,3	109.339	97.662	+12,0
JAGUAR LAND ROVER	1,0	0,9	11.792	9.637	+22,4	1,2	1,1	100.262	85.291	+17,6
LAND ROVER	0,7	0,7	7.953	7.613	+4,5	1,0	0,9	80.836	68.021	+18,8
JAGUAR	0,3	0,2	3.839	2.024	+89,7	0,2	0,2	19.426	17.270	+12,5
SUZUKI	1,1	1,1	12.637	11.506	+9,8	1,2	1,2	98.061	92.687	+5,8
MITSUBISHI	0,9	0,8	9.818	7.959	+23,4	0,9	0,6	74.991	49.457	+51,6
HONDA	0,8	0,8	8.792	8.583	+2,4	0,9	1,0	71.887	77.000	-6,6
DIĞER JAPON***	0,2	0,2	2.098	1.792	+17,1	0,2	0,2	17.210	15.184	+13,3

* Bentley, Lamborghini ve Bugatti dahil

** Dodge, Ferrari ve Maserati dahil

*** Subaru ve Daihatsu dahil

OSD ÜRETİCİ BAZINDA BİNEK ARAÇ SATIŞLARI (AB+EFTA) Temmuz

	TEMMUZ					OCAK - TEMMUZ				
	% Pay 2014	% Pay 2015	2015	2014	% Değişim 15/14	% Pay 2014	% Pay 2015	2015	2014	% Değişim 15/14
VW	26,6	27,1	315.563	293.179	+7,6	25,1	25,4	2.161.463	2.011.816	+7,4
VOLKSWAGEN	12,9	13,1	153.048	141.732	+8,0	12,3	12,3	1.054.973	972.394	+8,5
AUDI	5,9	5,9	70.227	64.065	+9,6	5,5	5,7	471.042	448.788	+5,0
SKODA	4,7	4,8	55.207	51.891	+6,4	4,4	4,5	374.440	355.181	+5,4
SEAT	2,5	2,8	29.639	29.831	-0,6	2,5	2,5	215.149	200.363	+7,4
PORSCHE	0,6	0,5	7.130	5.391	+32,3	0,5	0,4	43.782	33.232	+31,7
DIĞER*	0,0	0,0	312	269	+16,0	0,0	0,0	2.077	1.858	+11,8
PSA	10,6	10,6	125.861	114.622	+9,8	10,6	11,0	910.474	871.635	+4,5
PEUGEOT	6,0	5,9	70.855	63.675	+11,3	6,1	6,1	520.945	486.154	+7,2
CITROEN	4,1	4,1	49.088	43.937	+11,7	4,0	4,1	343.224	329.192	+4,3
DS	0,5	0,6	5.918	7.010	-15,6	0,5	0,7	46.305	56.289	-17,7
RENAULT	8,7	9,4	102.567	101.369	+1,2	9,6	9,7	829.167	766.466	+8,2
RENAULT	6,0	6,2	70.734	67.497	+4,8	6,8	6,8	589.057	536.955	+9,7
DACIA	2,7	3,1	31.833	33.872	-6,0	2,8	2,9	240.110	229.511	+4,6
FORD	7,0	7,1	82.621	77.115	+7,1	7,2	7,3	622.058	582.552	+6,8
OPEL	6,4	6,8	75.318	73.535	+2,4	6,7	7,3	577.731	581.483	-0,6
OPEL/VAUXHALL	6,3	6,7	75.022	72.317	+3,7	6,7	6,9	575.130	545.362	+5,5
CHEVROLET	0,0	0,1	254	1.171	-78,3	0,0	0,5	2.231	35.847	-93,8
DIĞER GM	0,0	0,0	42	47	-10,6	0,0	0,0	370	274	+35,0
FCA	6,3	6,0	75.093	64.714	+16,0	6,4	6,1	548.175	484.593	+13,1
FIAT	4,8	4,7	57.338	50.472	+13,6	4,8	4,7	413.497	375.359	+10,2
JEEP	0,6	0,3	7.325	3.061	+139,3	0,6	0,2	52.277	19.437	+169,0
LANCIA/CHRYSLER	0,4	0,5	4.801	5.267	-8,8	0,5	0,6	40.741	46.166	-11,8
ALFA ROMEO	0,4	0,5	4.721	4.914	-3,9	0,4	0,5	35.662	37.808	-5,7
DIĞER**	0,1	0,1	908	1.000	-9,2	0,1	0,1	5.998	5.823	+3,0
BMW	6,0	6,2	71.342	66.801	+6,8	6,3	6,1	539.047	484.842	+11,2
BMW	4,9	5,0	57.865	53.813	+7,5	5,0	5,1	430.921	401.259	+7,4
MINI	1,1	1,2	13.477	12.988	+3,8	1,3	1,1	108.126	83.583	+29,4
DAIMLER	6,0	5,4	71.380	58.766	+21,5	5,7	5,3	490.950	422.680	+16,2
MERCEDES	5,3	5,0	63.184	54.553	+15,8	5,0	4,9	432.206	386.962	+11,7
SMART	0,7	0,4	8.196	4.213	+94,5	0,7	0,5	58.744	35.718	+64,5
TOYOTA	4,1	3,9	48.452	42.428	+14,2	4,2	4,3	362.337	338.971	+6,9
TOYOTA	3,9	3,7	45.716	40.236	+13,6	4,0	4,1	340.255	322.474	+5,5
LEXUS	0,2	0,2	2.736	2.192	+24,8	0,3	0,2	22.082	16.497	+33,9
NISSAN	3,7	3,6	44.142	38.875	+13,5	4,0	3,7	347.765	289.718	+20,0
HYUNDAI	3,4	3,3	40.488	36.019	+12,4	3,2	3,2	277.869	255.387	+8,8
KIA	2,7	2,7	32.151	29.156	+10,3	2,7	2,7	232.189	215.038	+8,0
VOLVO CAR CORP.	1,8	1,9	21.869	20.129	+8,6	1,8	1,8	156.415	144.002	+8,6
MAZDA	1,5	1,3	17.437	13.640	+27,8	1,4	1,3	117.678	106.212	+10,8
JAGUAR LAND ROVER	1,1	1,1	13.480	12.275	+9,8	1,2	1,3	104.555	99.258	+5,3
LAND ROVER	1,0	0,9	12.349	9.924	+24,4	1,2	1,1	103.292	87.841	+17,6
JAGUAR	0,7	0,7	8.356	7.865	+6,2	1,0	0,9	83.371	70.230	+18,7
SUZUKI	0,3	0,2	3.993	2.059	+93,9	0,2	0,2	19.921	17.611	+13,1
MITSUBISHI	0,9	0,8	10.649	8.655	+23,0	0,9	0,7	80.853	54.790	+47,6
HONDA	0,8	0,8	9.065	8.966	+1,1	0,9	1,0	75.140	81.288	-7,6
DIĞER JAPON***	0,2	0,2	2.747	2.386	+15,1	0,3	0,3	22.530	20.473	+10,0

* Bentley, Lamborghini ve Bugatti dahil

** Dodge, Ferrari ve Maserati dahil

*** Subaru ve Daihatsu dahil

OSD ÜRETİCİ BAZINDA BİNEK ARAÇ SATIŞLARI (BATI AVRUPA) Temmuz

	TEMMUZ					OCAK - TEMMUZ				
	% Pay 2014	% Pay 2015	2015	2014	% Değişim 15/14	% Pay 2014	% Pay 2015	2015	2014	% Değişim 15/14
VW	26,3	26,7	287.327	268.008	+7,2	24,6	24,9	1.972.240	1.843.399	+7,0
VOLKSWAGEN	13,2	13,3	143.953	133.130	+8,1	12,4	12,4	992.621	915.990	+8,4
AUDI	6,2	6,2	68.081	62.409	+9,1	5,7	5,9	457.621	436.805	+4,8
SKODA	3,7	3,9	40.327	38.741	+4,1	3,4	3,6	274.957	266.890	+3,0
SEAT	2,5	2,8	27.718	28.240	-1,8	2,5	2,6	202.461	189.734	+6,7
PORSCHE	0,6	0,5	6.946	5.229	+32,8	0,5	0,4	42.571	32.185	+32,3
DIĞER*	0,0	0,0	302	259	+16,6	0,0	0,0	2.009	1.795	+11,9
PSA	11,0	10,9	120.732	109.238	+10,5	10,9	11,2	875.629	829.172	+5,6
PEUGEOT	6,2	6,0	67.843	60.576	+12,0	6,2	6,2	500.467	462.128	+8,3
CITROEN	4,3	4,2	47.074	41.814	+12,6	4,1	4,2	329.527	312.433	+5,5
DS	0,5	0,7	5.815	6.848	-15,1	0,6	0,7	45.635	54.611	-16,4
RENAULT	8,4	9,1	91.740	91.337	+0,4	9,4	9,5	753.488	700.541	+7,6
RENAULT	6,0	6,4	65.914	63.764	+3,4	7,0	6,9	557.302	509.114	+9,5
DACIA	2,4	2,8	25.826	27.573	-6,3	2,4	2,6	196.186	191.427	+2,5
FORD	7,0	7,2	76.688	72.131	+6,3	7,3	7,4	581.298	548.122	+6,1
OPEL	6,3	6,7	69.184	67.567	+2,4	6,7	7,3	535.930	541.370	-1,0
OPEL/VAUXHALL	6,3	6,6	68.906	66.518	+3,6	6,7	6,9	533.991	510.051	+4,7
CHEVROLET	0,0	0,1	236	1.004	-76,5	0,0	0,4	1.579	31.059	-94,9
DIĞER GM	0,0	0,0	42	45	-6,7	0,0	0,0	360	260	+38,5
FCA	6,6	6,2	72.149	62.296	+15,8	6,6	6,3	529.509	468.569	+13,0
FIAT	5,0	4,8	55.095	48.593	+13,4	5,0	4,9	399.126	363.046	+9,9
JEEP	0,6	0,3	6.802	2.793	+143,5	0,6	0,2	49.263	17.477	+181,9
LANCIA/CHRYSLER	0,4	0,5	4.764	5.154	-7,6	0,5	0,6	40.459	45.563	-11,2
ALFA ROMEO	0,4	0,5	4.614	4.784	-3,6	0,4	0,5	34.847	36.861	-5,5
DIĞER**	0,1	0,1	874	972	-10,1	0,1	0,1	5.814	5.622	+3,4
BMW	6,3	6,5	68.495	64.698	+5,9	6,5	6,3	521.892	469.692	+11,1
BMW	5,1	5,2	55.316	51.868	+6,6	5,2	5,2	415.311	387.324	+7,2
MINI	1,2	1,3	13.179	12.830	+2,7	1,3	1,1	106.581	82.368	+29,4
DAIMLER	6,3	5,7	69.413	57.260	+21,2	6,0	5,6	477.487	412.441	+15,8
MERCEDES	5,6	5,3	61.327	53.063	+15,6	5,2	5,1	419.104	376.830	+11,2
SMART	0,7	0,4	8.086	4.197	+92,7	0,7	0,5	58.383	35.611	+63,9
TOYOTA	3,8	3,6	41.503	36.595	+13,4	4,1	3,7	325.732	273.356	+19,2
TOYOTA	3,9	3,8	42.513	38.145	+11,5	4,1	4,1	324.797	305.146	+6,4
LEXUS	3,7	3,6	40.045	36.126	+10,8	3,8	3,9	304.732	290.073	+5,1
NISSAN	0,2	0,2	2.468	2.019	+22,2	0,3	0,2	20.065	15.073	+33,1
HYUNDAI	3,2	3,1	35.367	31.327	+12,9	3,1	3,1	247.765	226.020	+9,6
KIA	2,6	2,5	28.209	25.461	+10,8	2,6	2,6	205.049	189.650	+8,1
VOLVO CAR CORP.	1,9	1,9	21.035	19.445	+8,2	1,9	1,9	150.107	137.962	+8,8
MAZDA	1,4	1,2	15.675	11.989	+30,7	1,3	1,3	106.970	97.025	+10,2
JAGUAR LAND ROVER	1,1	1,0	12.130	9.731	+24,7	1,3	1,2	101.135	86.039	+17,5
LAND ROVER	0,7	0,8	8.163	7.688	+6,2	1,0	0,9	81.475	68.686	+18,6
JAGUAR	0,4	0,2	3.967	2.043	+94,2	0,2	0,2	19.660	17.353	+13,3
SUZUKI	1,1	1,0	11.594	10.526	+10,1	1,2	1,2	92.388	87.690	+5,4
MITSUBISHI	0,9	0,8	9.728	7.711	+26,2	0,9	0,7	73.721	49.372	+49,3
HONDA	0,7	0,8	8.180	7.991	+2,4	0,8	1,0	67.647	73.365	-7,8
DIĞER JAPON***	0,2	0,2	2.390	2.020	+18,3	0,2	0,2	19.688	17.847	+10,3

* Bentley, Lamborghini ve Bugatti dahil

** Dodge, Ferrari ve Maserati dahil

*** Subaru ve Daihatsu dahil