

Sayı: 24602

13 Eylül 2017

Saat: 10:00

Motorlu Kara Taşıtları, Temmuz 2017

Trafiğe kayıtlı araç sayısı Temmuz ayı sonu itibarıyla 21 763 103 oldu

Temmuz ayı sonu itibarıyla trafiğe kayıtlı toplam 21 milyon 763 bin 103 adet taşıtın %53,9'unu otomobil, %16,4'ünü kamyonet, %14,1'ini motosiklet, %8,3'ünü traktör, %3,8'ini kamyon, %2,2'sini minibüs, %1'ini otobüs, %0,3'ünü ise özel amaçlı taşıtlar oluşturdu.

Temmuz ayında 128 088 adet taşıtın trafiğe kaydı yapıldı

Temmuz ayında trafiğe kaydı yapılan toplam 128 bin 88 taşıt içinde otomobil %58,7 ile ilk sırada yer aldı. Bunu sırasıyla %17,7 ile motosiklet, %15,9 ile kamyonet, %4,2 ile traktör takip etti. Taşıtların %3,5'ini ise minibüs, otobüs, kamyon ve özel amaçlı taşıtlar oluşturdu.

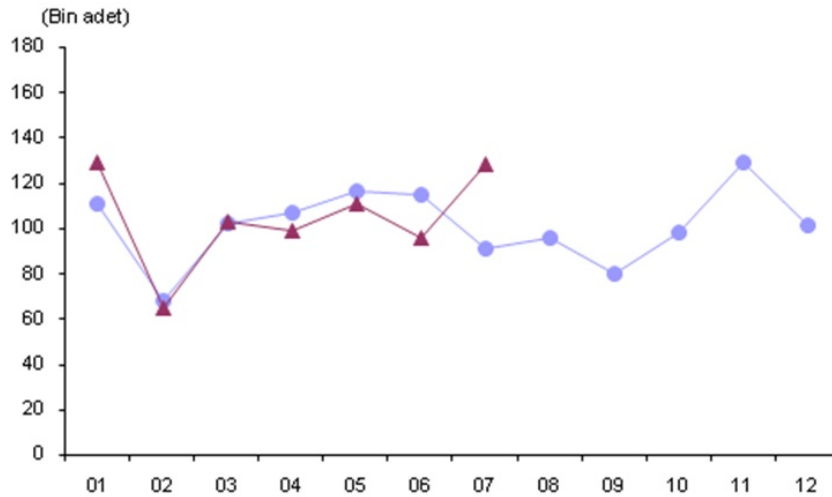
Trafiğe kaydı yapılan taşıt sayısı bir önceki aya göre %34 arttı

Temmuz ayında trafiğe kaydı yapılan taşıt sayısı bir önceki aya göre %34 arttı. Bu artış otomobilde %28,6, minibüste %40,7, otobüste %92,1, kamyonette %71,7, kamyonunda %39,7, motosiklette %37,6, özel amaçlı taşıtlarda %3,4 olarak gerçekleşti. Traktörde ise %5,9 azalış oldu.

Trafiğe kaydı yapılan taşıt sayısı geçen yılın aynı ayına göre %41,1 arttı

Temmuz ayında geçen yılın aynı ayına göre trafiğe kaydı yapılan taşıt sayısında %41,1 artış gerçekleşti. Bu artış otomobilde %37,6, minibüste %51,9, otobüste %78,6, kamyonette %38,1, kamyonunda %14, motosiklette %63,9, traktörde %33,3 olarak gerçekleşti. Özel amaçlı taşıtlarda ise %22,2 azalış oldu.

Trafiğe kaydı yapılan taşıt sayısı, Temmuz 2017



Trafikteki toplam taşıt sayısı Ocak-Temmuz döneminde 672 679 adet arttı

Ocak-Temmuz döneminde 730 bin 11 adet taşıtın trafiğe kaydı yapıldı, 57 bin 332 adet taşıtın ise trafikten kaydı silindi. Böylece trafikteki toplam taşıt sayısı 672 bin 679 adet arttı.

Trafiğe kaydı yapılan ve kaydı silinen motorlu kara taşıtları, Temmuz 2017

| | Temmuz | | | Ocak-Temmuz | | |
|--------------------------------------|--------|---------|-------------|-------------|---------|-------------|
| | 2016 | 2017 | Değişim (%) | 2016 | 2017 | Değişim (%) |
| Trafiğe kaydı yapılan taşıt sayısı | 90 749 | 128 088 | 41,1 | 709 945 | 730 011 | 2,8 |
| Trafikten kaydı silinen taşıt sayısı | 6 746 | 8 198 | 21,5 | 61 171 | 57 332 | -6,3 |
| Trafikte artan taşıt sayısı | 84 003 | 119 890 | 42,7 | 648 774 | 672 679 | 3,7 |

Temmuz ayında 615 390 adet taşıtın devri yapıldı

Devri⁽¹⁾ yapılan toplam 615 bin 390 adet taşıt içinde otomobil %69,9 ile ilk sırada yer aldı. Otomobili sırasıyla %15,8 ile kamyonet, %6,2 ile motosiklet, %2,7 ile traktör takip etti. Temmuz ayında devri yapılan taşıtların %5,4'ünü ise minibüs, otobüs, kamyon ve özel amaçlı taşıtlar oluşturdu.

Trafiğe kayıtlı LPG'li otomobil oranı %38,7 oldu

Temmuz ayı sonu itibarıyla trafiğe kayıtlı 11 milyon 740 bin 823 adet otomobilin %38,7'si LPG, %34,7'si dizel, %26,2'si benzin yakıtlıdır. Yakıt türü bilinmeyen⁽²⁾ otomobillerin oranı ise %0,4'tür.

Temmuz ayında 75 174 adet otomobilin trafiğe kaydı yapıldı

Temmuz ayında trafiğe kaydı yapılan 75 bin 174 adet otomobilin %18,3'ünün Renault, %11'inin Volkswagen, %8,3'ünün Fiat, %7'sinin Hyundai, %6,7'sinin Opel, %6,5'inin Toyota, %5,8'inin Dacia, %5,3'ünün Ford, %3,8'inin Mercedes-Benz, %3,6'sının Nissan olduğu, %23,7'sinin ise diğer markalardan oluştuğu görüldü.

Trafiğe en fazla 1501-1600 motor silindir hacimli otomobillerin kaydı yapıldı

Ocak-Temmuz döneminde trafiğe kaydı yapılan 431 bin 532 adet otomobilin %40,4'ü 1501-1600, %26,9'u 1401-1500, %14,3'ü 1300 ve altı, %13,5'i 1301-1400, %3,8'i 1601-2000, %1,1'i 2001 ve üstü motor silindir hacmine sahiptir.

Trafiğe en fazla beyaz renkli otomobillerin kaydı yapıldı

Ocak-Temmuz döneminde trafiğe kaydı yapılan 431 bin 532 adet otomobilin %60,1'i beyaz, %17,2'si gri, %7,5'i siyah ve %5,6'sı kırmızı iken %9,6'sı diğer renklindedir.

Bu konu ile ilgili bir sonraki haber bülteninin yayımlanma tarihi 11 Ekim 2017'dir.

AÇIKLAMALAR

(1) Devir, noterler aracılığı ile bir veya daha fazla el değiştiren taşıtları ifade etmektedir.

(2) Yakıt türü bilinmeyenler, ruhsat işlemlerinde yakıt türü boş bırakılan veya sehven hatalı veri girişi yapılan otomobiller ile elektrikli otomobilleri kapsamaktadır.



TS24602