

Sayı: 21600

10 Şubat 2016

Saat: 10:00

Motorlu Kara Taşıtları, Aralık 2015

Trafiğe kayıtlı araç sayısı Aralık ayı sonu itibarıyla 19 994 472 oldu

Aralık ayı sonu itibarıyla trafiğe kayıtlı toplam 19 milyon 994 bin 472 adet taşıtın %53'ünü otomobil, %16,3'ünü kamyonet, %14,7'sini motosiklet, %8,5'ini traktör, %4'ünü kamyon, %2,2'sini minibüs, %1,1'ini otobüs, %0,2'sini ise özel amaçlı taşıtlar oluşturdu.

Aralık ayında 125 611 adet taşıtın trafiğe kaydı yapıldı

Aralık ayında trafiğe kaydı yapılan toplam 125 bin 611 adet taşıt içinde otomobil %65,4 ile ilk sırada yer aldı. Bunu sırasıyla %16,9 ile kamyonet, %6,2 ile motosiklet, %6,2 ile traktör takip etti. Taşıtların 5,3'ünü ise minibüs, otobüs, kamyon ve özel amaçlı taşıtlar oluşturdu.

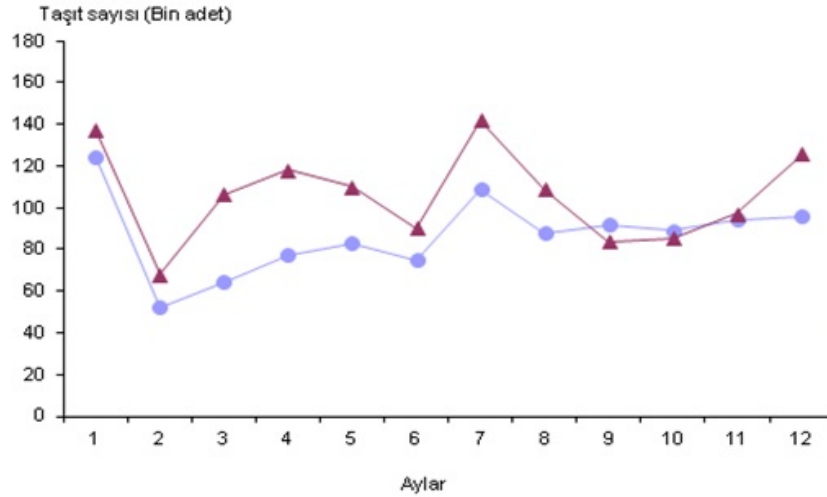
Trafiğe kaydı yapılan taşıt sayısı bir önceki aya göre %29,6 arttı

Aralık ayında trafiğe kaydı yapılan taşıt sayısı Kasım ayına göre %29,6 arttı. Bu artış otomobilde %45,8, minibüste %21,3, otobüste %14,7, kamyonette %21,7, özel amaçlı taşıtlarda %36,6, traktörde ise %9,6 olarak gerçekleşti. Kamyonunda %10,9, motosiklette ise %20,5 azalış oldu.

Trafiğe kaydı yapılan taşıt sayısı geçen yılın aynı ayına göre %31,4 arttı

Aralık ayında geçen yılın aynı ayına göre trafiğe kaydı yapılan taşıt sayısında %31,4 artış gerçekleşti. Bu artış otomobilde %40,4, minibüste %20,4, otobüste %72,8, kamyonette %43,9, kamyonunda %7,6, özel amaçlı taşıtlarda ise %113,4 olarak gerçekleşti. Motosiklette %12,2, traktörde ise %4,6 azalış oldu.

Trafiğe kaydı yapılan taşıt sayısı, Aralık 2015



Trafikteki toplam taşıt sayısı Ocak-Aralık döneminde 1 165 751 adet arttı

Ocak-Aralık döneminde 1 milyon 272 bin 589 adet taşıtın trafiğe kaydı yapıldı, 106 bin 838 adet taşıtın ise trafikten kaydı silindi. Böylece trafikteki toplam taşıt sayısı 1 milyon 165 bin 751 adet arttı.

	Aralık			Ocak-Aralık		
	2014	2015	Değişim (%)	2014	2015	Değişim (%)
Trafığe kaydı yapılan taşıt sayısı	95 576	125 611	31,4	1 042 328	1 272 589	22,1
Trafikten kaydı silinen taşıtsayı	34 844	13 208	-62,1	153 054	106 838	-30,2
Trafikte artan taşıt sayısı	60 732	112 403	85,1	889 274	1 165 751	31,1

Aralık ayında 611 765 adet taşıtın devri yapıldı

Devri⁽¹⁾ yapılan toplam 611 bin 765 adet taşıt içinde otomobil %69,2 ile ilk sırada yer aldı. Otomobili sırasıyla %16,7 ile kamyonet, %4,4 ile traktör, %3,6 ile motosiklet takip etti. Aralık ayında devri yapılan taşıtların %6,1'ini ise minibüs, otobüs, kamyon ve özel amaçlı taşıtlar oluşturdu.

Trafığe kayıtlı LPG'li otomobil oranı %40,3 oldu

Aralık ayı sonu itibarıyla trafığe kayıtlı 10 milyon 589 bin 337 adet otomobilin %40,3'ü LPG, %31,6'sı dizel, %27,6'sı benzin yakıtlıdır. Yakıt türü bilinmeyen⁽²⁾ otomobillerin oranı ise %0,4'tür.

Aralık ayında 82 128 adet otomobilin trafığe kaydı yapıldı

Aralık ayında trafığe kaydı yapılan 82 bin 128 adet otomobilin %12,4'ünün Renault, %11,7'sinin Volkswagen, %8,7'sinin Opel, %8,4'ünün Toyota, %6,7'sinin Hyundai, %5,2'sinin Fiat, %5,1'inin Ford, %4,9'unun Nissan, %4,9'unun Mercedes-Benz, %4,9'unun BMW olduğu, %27,2'sinin ise diğer markalardan oluştuğu görüldü.

Trafığe en fazla 1501-1600 motor silindir hacimli otomobillerin kaydı yapıldı

Ocak-Aralık döneminde trafığe kaydı yapılan 746 bin 395 adet otomobilin %40,2'si 1501-1600, %22,8'i 1401-1500, %17,1'i 1300 ve altı, %14,6'sı 1301-1400, %3,6'sı 1601-2000, %1,6'sı 2001 ve üstü motor silindir hacmine sahiptir. Motor silindir hacmi bilinmeyen otomobillerin oranı ise %0,1'dir.

Trafığe en fazla beyaz renkli otomobillerin kaydı yapıldı

Ocak-Aralık döneminde trafığe kaydı yapılan 746 bin 395 adet otomobilin %63,2'si beyaz, %14,9'u gri, %9,1'i siyah ve %5,8'i kırmızı iken %7'si diğer renklerde dir.

Trafığe kayıtlı taşıtların ortalama yaşı 12,7 olarak hesaplandı

Türkiye'de 2015 yılı sonu itibarıyla trafığe kayıtlı 19 milyon 994 bin 472 adet motorlu kara taşıtı için ortalama yaş 12,7 olarak hesaplandı. Ortalama yaş otomobillerde 12,1, minibüslerde 12, otobüslerde 11,9, kamyonetlerde 9,7, kamyonlarda 14,5, motosikletlerde 11,9, özel amaçlı taşıtlarda 11,8 ve traktörlerde 22,9'dur.

Bu konu ile ilgili bir sonraki haber bülteninin yayımlanma tarihi 10 Mart 2016'dır.

AÇIKLAMALAR

(1) Devir, noterler aracılığı ile bir veya daha fazla el değiştiren taşıtları ifade etmektedir.

(2) Yakıt türü bilinmeyenler, ruhsat işlemlerinde yakıt türü boş bırakılan veya sehven hatalı veri girişi yapılan otomobiller ile elektrikli otomobilleri kapsamaktadır.



TS21600