

Sayı: 27639

02 Ocak 2018

Saat: 10:00

## Motorlu Kara Taşıtları, Kasım 2017

### Trafiğe kayıtlı araç sayısı Kasım ayı sonu itibarıyla 22 134 792 oldu

Kasım ayı sonu itibarıyla trafiğe kayıtlı toplam 22 milyon 134 bin 792 adet taşıtın %54,1'ini otomobil, %16,4'ünü kamyonet, %14'ünü motosiklet, %8,3'ünü traktör, %3,8'ini kamyon, %2,2'sini minibüs, %1'ini otobüs, %0,2'sini ise özel amaçlı taşıtlar oluşturdu.

### Kasım ayında 109 319 adet taşıtın trafiğe kaydı yapıldı

Kasım ayında trafiğe kaydı yapılan toplam 109 bin 319 taşıt içinde otomobil %63,3 ile ilk sırada yer aldı. Bunu sırasıyla %17,2 ile kamyonet, %8,5 ile motosiklet, %7 ile traktör takip etti. Taşıtların %4'ünü ise minibüs, otobüs, kamyon ve özel amaçlı taşıtlar oluşturdu.

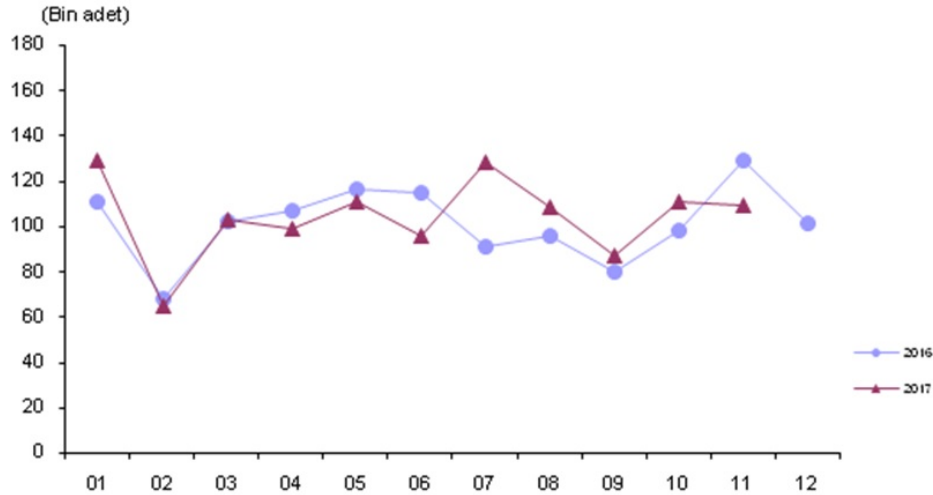
### Trafiğe kaydı yapılan taşıt sayısı bir önceki aya göre %1,3 azaldı

Kasım ayında trafiğe kaydı yapılan taşıt sayısı bir önceki aya göre %1,3 azaldı. Bu azalış otobüste %24,4, kamyonette %1,5, motosiklette %33,6, özel amaçlı taşıtlarda %20,5, traktörde %4,1 olarak gerçekleşti. Otomobilde %6,2, minibüste %1,1, kamyonunda ise %4,8 artış oldu.

### Trafiğe kaydı yapılan taşıt sayısı geçen yılın aynı ayına göre %15,5 azaldı

Kasım ayında geçen yılın aynı ayına göre trafiğe kaydı yapılan taşıt sayısında %15,5 azalış gerçekleşti. Bu azalış otomobilde %22, minibüste %14,1, otobüste %24,2, kamyonunda %7,4, motosiklette %7,6 olarak gerçekleşti. Kamyonette %1,9, özel amaçlı taşıtlarda %83, traktörde ise %5,3 artış oldu.

Trafiğe kaydı yapılan taşıt sayısı, Kasım 2017



### Trafikteki toplam taşıt sayısı Ocak-Kasım döneminde 1 044 368 adet arttı

Ocak-Kasım döneminde 1 milyon 144 bin 407 adet taşıtın trafiğe kaydı yapıldı, 100 bin 39 adet taşıtın ise trafikten kaydı silindi. Böylece trafikteki toplam taşıt sayısı 1 milyon 44 bin 368 adet arttı.

Trafiğe kaydı yapılan ve kaydı silinen motorlu kara taşıtları, Kasım 2017

	Kasım			Ocak-Kasım		
	2016	2017	Değişim	2016	2017	Değişim
Trafiğe kaydı yapılan taşıt sayısı	129 380	109 319	-15,5	1 113 235	1 144 407	2,8
Trafikten kaydı silinen taşıt sayısı	13 419	13 471	0,4	104 339	100 039	-4,1
Trafikte artan taşıt sayısı	115 941	95 848	-17,3	1 008 896	1 044 368	3,5

### Kasım ayında 668 040 adet taşıtın devri yapıldı

Devri<sup>(1)</sup> yapılan toplam 668 bin 40 adet taşıt içinde otomobil %69,8 ile ilk sırada yer aldı. Otomobili sırasıyla %16,9 ile kamyonet, %4 ile traktör, %3,8 ile motosiklet takip etti. Kasım ayında devri yapılan taşıtların %5,5'ini ise minibüs, otobüs, kamyon ve özel amaçlı taşıtlar oluşturdu.

### Trafiğe kayıtlı LPG'li otomobil oranı %38,4 oldu

Kasım ayı sonu itibarıyla trafiğe kayıtlı 11 milyon 973 bin 699 adet otomobilin %38,4'ü LPG, %35,2'si dizel, %26'sı benzin yakıtlıdır. Yakıt türü bilinmeyen<sup>(2)</sup> otomobillerin oranı ise %0,4'tür.

### Kasım ayında 69 181 adet otomobilin trafiğe kaydı yapıldı

Kasım ayında trafiğe kaydı yapılan 69 bin 181 adet otomobilin %14,4'ünün Renault, %12,5'inin Volkswagen, %7,5'inin Fiat, %6,5'inin Opel, %6,1'inin Hyundai, %5,8'inin Nissan, %5,6'sının Dacia, %5,5'inin Toyota, %4,6'sının Ford, %4,2'sinin Peugeot olduğu, %27,3'ünün ise diğer markalardan oluştuğu görüldü.

### Trafiğe en fazla 1501-1600 motor silindir hacimli otomobillerin kaydı yapıldı

Ocak-Kasım döneminde trafiğe kaydı yapılan 674 bin 748 adet otomobilin %40,6'sı 1501-1600, %26,3'ü 1401-1500, %14,4'ü 1300 ve altı, %13,6'sı 1301-1400, %4'ü 1601-2000, %1,1'i 2001 ve üstü motor silindir hacmine sahiptir.

### Trafiğe en fazla beyaz renkli otomobillerin kaydı yapıldı

Ocak-Kasım döneminde trafiğe kaydı yapılan 674 bin 748 adet otomobilin %59'u beyaz, %18,1'i gri, %7,6'sı siyah ve %5,7'si kırmızı iken %9,5'i diğer renklerde dir.

**Bu konu ile ilgili bir sonraki haber bülteninin yayımlanma tarihi 2 Şubat 2018'dir.**

#### AÇIKLAMALAR

(1) Devir, noterler aracılığı ile bir veya daha fazla el değiştiren taşıtları ifade etmektedir.

(2) Yakıt türü bilinmeyenler, ruhsat işlemlerinde yakıt türü boş bırakılan veya sehven hatalı veri girişi yapılan otomobiller ile elektrikli otomobilleri kapsamaktadır.



TS27639