

Sayı: 27648

01 Ağustos 2018

Saat: 10:00

Motorlu Kara Taşıtları, Haziran 2018

Trafiğe kayıtlı araç sayısı Haziran ayı sonu itibarıyla 22 679 584 oldu

Haziran ayı sonu itibarıyla trafiğe kayıtlı toplam 22 milyon 679 bin 584 adet taşıtın %54,3'ünü otomobil, %16,4'ünü kamyonet, %13,9'unu motosiklet, %8,2'sini traktör, %3,8'ini kamyon, %2,1'ini minibüs, %1'ini otobüs, %0,3'ünü ise özel amaçlı taşıtlar oluşturdu.

Haziran ayında 64 341 adet taşıtın trafiğe kaydı yapıldı

Haziran ayında trafiğe kaydı yapılan toplam 64 bin 341 taşıt içinde otomobil %52,9 ile ilk sırada yer aldı. Bunu sırasıyla %26,6 ile motosiklet, %11,4 ile kamyonet, %5,3 ile traktör takip etti. Taşıtların %3,8'ini ise minibüs, otobüs, kamyon ve özel amaçlı taşıtlar oluşturdu.

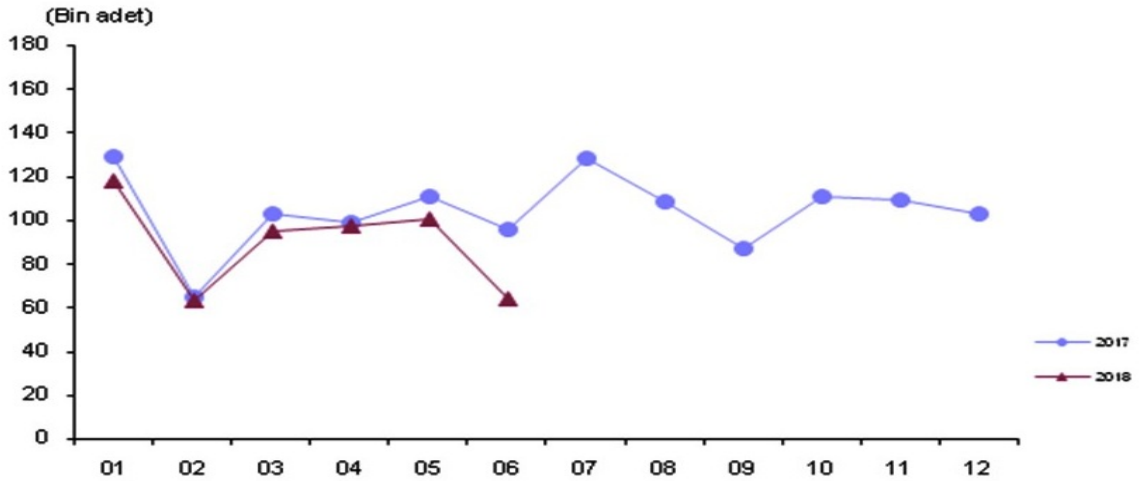
Trafiğe kaydı yapılan taşıt sayısı bir önceki aya göre %35,9 azaldı

Haziran ayında trafiğe kaydı yapılan taşıt sayısı bir önceki aya göre %35,9 azaldı. Bu azalış otomobilde %39, minibüste %72,6, kamyonette %50,4, kamyonunda %42,3, motosiklette %16,5, özel amaçlı taşıtlarda %21,2, traktörde %30,4 olarak gerçekleşti. Otobüste ise %16,2 artış oldu.

Trafiğe kaydı yapılan taşıt sayısı geçen yılın aynı ayına göre %32,7 azaldı

Haziran ayında geçen yılın aynı ayına göre trafiğe kaydı yapılan taşıt sayısında %32,7 azalış gerçekleşti. Bu azalış otomobilde %41,8, minibüste %52,3, kamyonette %38,2, kamyon %8,9, özel amaçlı taşıtlarda %71,9, traktörde %39,5 olarak gerçekleşti. Otobüste %24, motosiklette ise %3,7 artış oldu.

Trafiğe kaydı yapılan taşıt sayısı, Haziran 2018



Trafikteki toplam taşıt sayısı Ocak-Haziran döneminde 460 639 adet arttı

Ocak-Haziran döneminde 536 bin 916 adet taşıtın trafiğe kaydı yapıldı, 76 bin 277 adet taşıtın ise trafikten kaydı silindi. Böylece trafikteki toplam taşıt sayısı 460 bin 639 adet arttı.

Trafiğe kaydı yapılan ve kaydı silinen motorlu kara taşıtları, Haziran 2018

	Haziran			Ocak-Haziran		
	2017	2018	Değişim (%)	2017	2018	Değişim (%)
Trafiğe kaydı yapılan taşıt sayısı	95 808	64 341	-32,7	601 923	536 916	-10,8
Trafikten kaydı silinen taşıt sayısı	9 222	29 842	223,6	49 134	76 277	55,2
Trafikte artan taşıt sayısı	86 386	34 499	-60,1	552 789	460 639	-16,7

Haziran ayında 617 217 adet taşıtın devri yapıldı

Devri yapılan toplam 617 bin 217 adet taşıt içinde otomobil %71,8 ile ilk sırada yer aldı. Otomobili sırasıyla %15,1 ile kamyonet, %6,3 ile motosiklet, %2,3 ile traktör takip etti. Haziran ayında devri yapılan taşıtların %4,5'ini ise minibüs, otobüs, kamyon ve özel amaçlı taşıtlar oluşturdu.

Trafiğe kayıtlı LPG'li otomobil oranı %38,1 oldu

Haziran ayı sonu itibarıyla trafiğe kayıtlı 12 milyon 313 bin 637 adet otomobilin %38,1'i LPG, %36,1'i dizel, %25,4'ü benzin yakıtlıdır. Yakıt türü bilinmeyen⁽²⁾ otomobillerin oranı ise %0,4'tür.

Haziran ayında 34 016 adet otomobilin trafiğe kaydı yapıldı

Haziran ayında trafiğe kaydı yapılan 34 bin 16 adet otomobilin %15,8'inin Renault, %10,4'ünün Volkswagen, %8,4'ünün Fiat, %8,2'sinin Peugeot, %7'sinin Hyundai, %6,7'sinin Ford, %5'inin Mercedes-Benz, %4,9'unun Honda, %4,7'sinin Dacia, %4,4'ünün Toyota olduğu, %24,6'sının ise diğer markalardan oluştuğu görüldü.

Trafiğe en fazla 1501-1600 motor silindir hacimli otomobillerin kaydı yapıldı

Ocak-Haziran döneminde trafiğe kaydı yapılan 310 bin 964 adet otomobilin %43,2'si 1501-1600, %27,6'sı 1401-1500, %12,9'u 1300 ve altı, %11,4'ü 1301-1400, %4,1'i 1601-2000, %0,9'u 2001 ve üstü motor silindir hacmine sahiptir.

Trafiğe en fazla beyaz renkli otomobillerin kaydı yapıldı

Ocak-Haziran döneminde trafiğe kaydı yapılan 310 bin 964 adet otomobilin %56,6'sı beyaz, %21,1'i gri, %7,5'i siyah ve %5,4'ü kırmızı iken %9,4'ü diğer renklere sahiptir.

Bu konu ile ilgili bir sonraki haber bülteninin yayımlanma tarihi 4 Eylül 2018'dir.

AÇIKLAMALAR

(1) Devir, noterler aracılığı ile bir veya daha fazla el değiştiren taşıtları ifade etmektedir.

(2) Yakıt türü bilinmeyenler, ruhsat işlemlerinde yakıt türü boş bırakılan veya sehven hatalı veri girişi yapılan otomobiller ile elektrikli otomobilleri kapsamaktadır.



TS27648