

Sayı: 24601

09 Ağustos 2017

Saat: 10:00

Motorlu Kara Taşıtları, Haziran 2017

Trafiğe kayıtlı araç sayısı Haziran ayı sonu itibarıyla 21 643 213 oldu

Haziran ayı sonu itibarıyla trafiğe kayıtlı toplam 21 milyon 643 bin 213 adet taşıtın %53,9'unu otomobil, %16,4'ünü kamyonet, %14,1'ini motosiklet, %8,3'ünü traktör, %3,8'ini kamyon, %2,2'sini minibüs, %1'ini otobüs, %0,3'ünü ise özel amaçlı taşıtlar oluşturdu.

Haziran ayında 95 608 adet taşıtın trafiğe kaydı yapıldı

Haziran ayında trafiğe kaydı yapılan toplam 95 bin 608 taşıt içinde otomobil %61,2 ile ilk sırada yer aldı. Bunu sırasıyla %17,2 ile motosiklet, %12,4 ile kamyonet, %5,9 ile traktör takip etti. Taşıtların %3,3'ünü ise minibüs, otobüs, kamyon ve özel amaçlı taşıtlar oluşturdu.

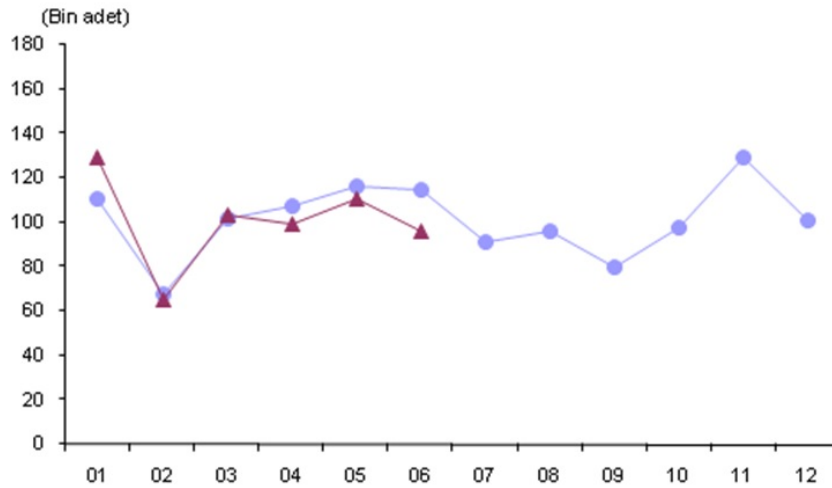
Trafiğe kaydı yapılan taşıt sayısı bir önceki aya göre %13,5 azaldı

Haziran ayında trafiğe kaydı yapılan taşıt sayısı bir önceki aya göre %13,5 azaldı. Bu azalış otomobilde %9, minibüste %28,4, otobüste %42,2, kamyonette %29,6, kamyonunda %26, motosiklette %6,4, özel amaçlı taşıtlarda %24,4, traktörde ise %23 olarak gerçekleşti.

Trafiğe kaydı yapılan taşıt sayısı geçen yılın aynı ayına göre %17 azaldı

Haziran ayında geçen yılın aynı ayına göre trafiğe kaydı yapılan taşıt sayısında %17 azalış gerçekleşti. Bu azalış otomobilde %21, minibüste %16,9, otobüste %43,6, kamyonette %20,6, kamyonunda %27, özel amaçlı taşıtlarda %25,1, traktörde %1,2 olarak gerçekleşti. Motosiklette ise %1,9 artış oldu.

Trafiğe kaydı yapılan taşıt sayısı, Haziran 2017



Trafikteki toplam taşıt sayısı Ocak-Haziran döneminde 552 789 adet arttı

Ocak-Haziran döneminde 601 bin 923 adet taşıtın trafiğe kaydı yapıldı, 49 bin 134 adet taşıtın ise trafikten kaydı silindi. Böylece trafikteki toplam taşıt sayısı 552 bin 789 adet arttı.

Trafiğe kaydı yapılan ve kaydı silinen motorlu kara taşıtları, Haziran 2017

	Haziran			Ocak-Haziran		
	2016	2017	Değişim (%)	2016	2017	Değişim (%)
Trafiğe kaydı yapılan taşıt sayısı	115 153	95 608	-17,0	619 196	601 923	-2,8
Trafikten kaydı silinen taşıtsayı	12 466	9 222	-26,0	54 425	49 134	-9,7
Trafikte artan taşıt sayısı	102 687	86 386	-15,9	564 771	552 789	-2,1

Haziran ayında 577 975 adet taşıtın devri yapıldı

Devri⁽¹⁾ yapılan toplam 577 bin 975 adet taşıt içinde otomobil %70,3 ile ilk sırada yer aldı. Otomobili sırasıyla %15,7 ile kamyonet, %6,3 ile motosiklet, %2,5 ile traktör takip etti. Haziran ayında devri yapılan taşıtların %5,2'sini ise minibüs, otobüs, kamyon ve özel amaçlı taşıtlar oluşturdu.

Trafiğe kayıtlı LPG'li otomobil oranı %38,8 oldu

Haziran ayı sonu itibarıyla trafiğe kayıtlı 11 milyon 666 bin 779 adet otomobilin %38,8'i LPG, %34,5'i dizel, %26,3'ü benzin yakıtlıdır. Yakıt türü bilinmeyen⁽²⁾ otomobillerin oranı ise %0,4'tür.

Haziran ayında 58 469 adet otomobilin trafiğe kaydı yapıldı

Haziran ayında trafiğe kaydı yapılan 58 bin 469 adet otomobilin %15,8'inin Renault, %11,1'inin Fiat, %10,8'inin Volkswagen, %6,6'sının Ford, %6'sının Hyundai, %5,5'inin Opel, %5,1'inin Toyota, %4,3'ünün Dacia, %4,3'ünün Mercedes-Benz, %4,2'sinin Nissan olduğu, %26,5'inin ise diğer markalardan oluştuğu görüldü.

Trafiğe en fazla 1501-1600 motor silindir hacimli otomobillerin kaydı yapıldı

Ocak-Haziran döneminde trafiğe kaydı yapılan 356 bin 358 adet otomobilin %40,9'u 1501-1600, %26,6'sı 1401-1500, %14,4'ü 1300 ve altı, %13,3'ü 1301-1400, %3,6'sı 1601-2000, %1,2'si 2001 ve üstü motor silindir hacmine sahiptir.

Trafiğe en fazla beyaz renkli otomobillerin kaydı yapıldı

Ocak-Haziran döneminde trafiğe kaydı yapılan 356 bin 358 adet otomobilin %60'ı beyaz, %16,8'i gri, %7,8'i siyah ve %5,5'i kırmızı iken %9,9'u diğer renklere sahiptir.

Bu konu ile ilgili bir sonraki haber bülteninin yayımlanma tarihi 13 Eylül 2017'dir.

AÇIKLAMALAR

(1) Devir, noterler aracılığı ile bir veya daha fazla el değiştiren taşıtları ifade etmektedir.

(2) Yakıt türü bilinmeyenler, ruhsat işlemlerinde yakıt türü boş bırakılan veya sehven hatalı veri girişi yapılan otomobiller ile elektrikli otomobilleri kapsamaktadır.



TS24601