

Sayı: 21609

10 Kasım 2016

Saat: 10:00

Motorlu Kara Taşıtları, Eylül 2016

Trafiğe kayıtlı araç sayısı Eylül ayı sonu itibarıyla 20 801 620 oldu

Eylül ayı sonu itibarıyla trafiğe kayıtlı toplam 20 milyon 801 bin 620 adet taşıtın %53,4'ünü otomobil, %16,3'ünü kamyonet, %14,4'ünü motosiklet, %8,4'ünü traktör, %4'ünü kamyon, %2,2'sini minibüs, %1,1'ini otobüs, %0,2'sini ise özel amaçlı taşıtlar oluşturdu.

Eylül ayında 80 434 adet taşıtın trafiğe kaydı yapıldı

Eylül ayında trafiğe kaydı yapılan toplam 80 bin 434 taşıt içinde otomobil %57,1 ile ilk sırada yer aldı. Bunu sırasıyla %17,4 ile kamyonet, %14,3 ile motosiklet, %6,4 ile traktör takip etti. Taşıtların %4,8'ini ise minibüs, otobüs, kamyon ve özel amaçlı taşıtlar oluşturdu.

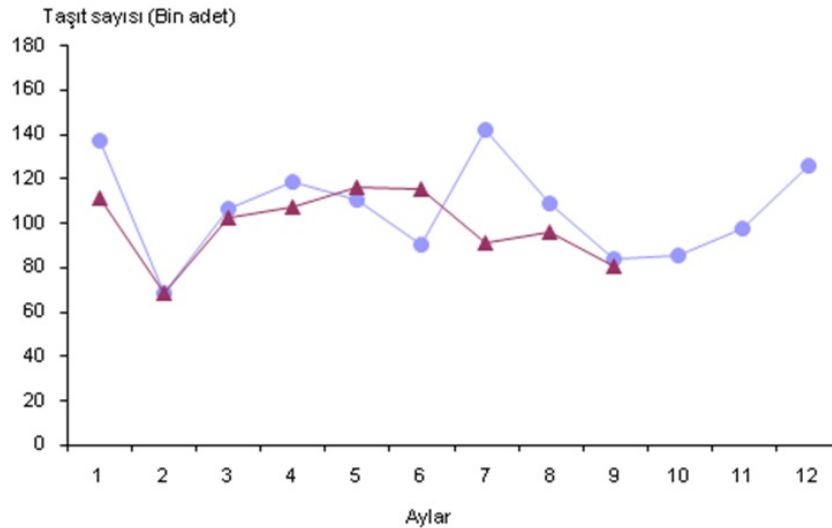
Trafiğe kaydı yapılan taşıt sayısı bir önceki aya göre %15,8 azaldı

Eylül ayında trafiğe kaydı yapılan taşıt sayısı Ağustos ayına göre %15,8 azaldı. Bu azalış otomobilde %15,9, kamyonette %10,8, kamyonunda %15,1, motosiklette %29,1, özel amaçlı taşıtlarda %12,2, traktörde %5,4 olarak gerçekleşti. Minibüste %40, otobüste ise %24,1 artış oldu.

Trafiğe kaydı yapılan taşıt sayısı geçen yılın aynı ayına göre %4,2 azaldı

Eylül ayında geçen yılın aynı ayına göre trafiğe kaydı yapılan taşıt sayısında %4,2 azalış gerçekleşti. Bu azalış otomobilde %0,9, minibüste %43,9, otobüste %20,2, kamyonunda %28,7, motosiklette %13,4, özel amaçlı taşıtlarda %27,1 olarak gerçekleşti. Kamyonette %2,6, traktörde ise %3,6 artış oldu.

Trafiğe kaydı yapılan taşıt sayısı, Eylül 2016



Trafikteki toplam taşıt sayısı Ocak-Eylül döneminde 807 148 adet arttı

Ocak-Eylül döneminde 885 bin 937 adet taşıtın trafiğe kaydı yapıldı, 78 bin 789 adet taşıtın ise trafikten kaydı silindi. Böylece trafikteki toplam taşıt sayısı 807 bin 148 adet arttı.

	Eylül			Ocak-Eylül		
	2015	2016	Değişim (%)	2015	2016	Değişim (%)
Trafığe kaydı yapılan taşıt sayısı	84 003	80 434	-4,2	965 119	885 937	-8,2
Trafikten kaydı silinen taşıt sayısı	7 614	8 480	11,4	75 637	78 789	4,2
Trafikte artan taşıt sayısı	76 389	71 954	-5,8	889 482	807 148	-9,3

Eylül ayında 502 381 adet taşıtın devri yapıldı

Devri⁽¹⁾ yapılan toplam 502 bin 381 adet taşıt içinde otomobil %69,4 ile ilk sırada yer aldı. Otomobili sırasıyla %15,7 ile kamyonet, %5,4 ile motosiklet, %3,5 ile traktör takip etti. Eylül ayında devri yapılan taşıtların %6'sını ise minibüs, otobüs, kamyon ve özel amaçlı taşıtlar oluşturdu.

Trafığe kayıtlı LPG'li otomobil oranı %39,5 oldu

Eylül ayı sonu itibarıyla trafığe kayıtlı 11 milyon 109 bin 440 adet otomobilin %39,5'i LPG, %33,1'i dizel, %27'si benzin yakıtlıdır. Yakıt türü bilinmeyen⁽²⁾ otomobillerin oranı ise %0,4'tür.

Eylül ayında 45 916 adet otomobilin trafığe kaydı yapıldı

Eylül ayında trafığe kaydı yapılan 45 bin 916 adet otomobilin %17,5'inin Volkswagen, %8,1'inin Renault, %7,4'ünün Opel, %6,4'ünün Hyundai, %6,3'ünün Toyota, %5,9'unun Fiat, %5,7'sinin Mercedes-Benz, %5,3'ünün Ford, %4,9'unun Dacia, %4,3'ünün BMW olduğu, %28,2'sinin ise diğer markalardan oluştuğu görüldü.

Trafığe en fazla 1501-1600 motor silindir hacimli otomobillerin kaydı yapıldı

Ocak-Eylül döneminde trafığe kaydı yapılan 532 bin 298 adet otomobilin %37,8'i 1501-1600, %27'si 1401-1500, %15,3'ü 1301-1400, %15'i 1300 ve altı, %3,5'i 1601-2000, %1,3'ü 2001 ve üstü motor silindir hacmine sahiptir.

Trafığe en fazla beyaz renkli otomobillerin kaydı yapıldı

Ocak-Eylül döneminde trafığe kaydı yapılan 532 bin 298 adet otomobilin %62,4'ü beyaz, %15,5'i gri, %8,6'sı siyah ve %6,5'i kırmızı iken %7'si diğer renklindedir.

Bu konu ile ilgili bir sonraki haber bülteninin yayımlanma tarihi 7 Aralık 2016'dır.

AÇIKLAMALAR

(1) Devir, noterler aracılığı ile bir veya daha fazla el değiştiren taşıtları ifade etmektedir.

(2) Yakıt türü bilinmeyenler, ruhsat işlemlerinde yakıt türü boş bırakılan veya sehven hatalı veri girişi yapılan otomobiller ile elektrikli otomobilleri kapsamaktadır.



TS21609