

Sayı: 24940

12 Aralık 2017

Saat: 10:00

Motorlu Kara Taşıtları, Ekim 2017

Trafiğe kayıtlı araç sayısı Ekim ayı sonu itibarıyla 22 038 944 oldu

Ekim ayı sonu itibarıyla trafiğe kayıtlı toplam 22 milyon 38 bin 944 adet taşıtın %54'ünü otomobil, %16,4'ünü kamyonet, %14,1'ini motosiklet, %8,3'ünü traktör, %3,8'ini kamyon, %2,2'sini minibüs, %1'ini otobüs, %0,2'sini ise özel amaçlı taşıtlar oluşturdu.

Ekim ayında 110 743 adet taşıtın trafiğe kaydı yapıldı

Ekim ayında trafiğe kaydı yapılan toplam 110 bin 743 taşıt içinde otomobil %58,8 ile ilk sırada yer aldı. Bunu sırasıyla %17,3 ile kamyonet, %12,6 ile motosiklet, %7,2 ile traktör takip etti. Taşıtların %4,1'ini ise minibüs, otobüs, kamyon ve özel amaçlı taşıtlar oluşturdu.

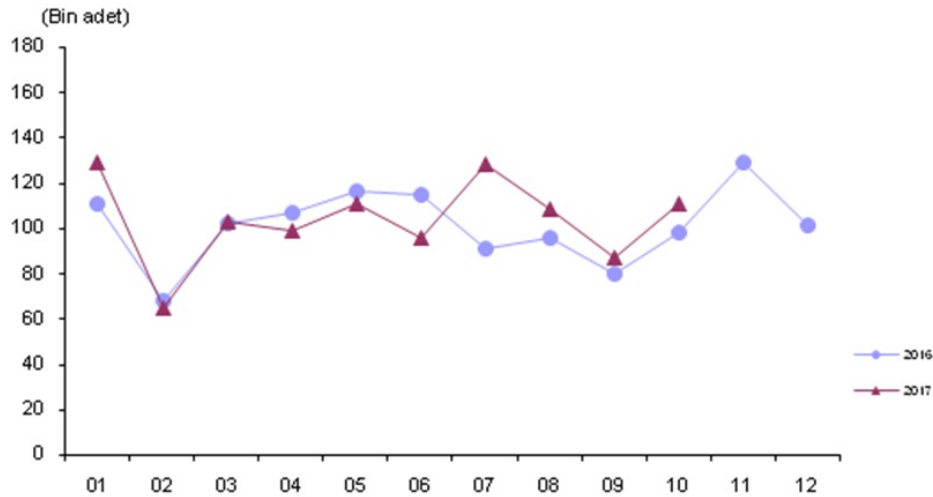
Trafiğe kaydı yapılan taşıt sayısı bir önceki aya göre %28 arttı

Ekim ayında trafiğe kaydı yapılan taşıt sayısı bir önceki aya göre %28 arttı. Bu artış otomobilde %42,6, kamyonette %46,9, kamyonunda %16,3, traktörde %26,6 olarak gerçekleşti. Minibüste %7,3, otobüste %27,5, motosiklette %16, özel amaçlı taşıtlarda ise %31,3 azalış oldu.

Trafiğe kaydı yapılan taşıt sayısı geçen yılın aynı ayına göre %13,1 arttı

Ekim ayında geçen yılın aynı ayına göre trafiğe kaydı yapılan taşıt sayısında %13,1 artış gerçekleşti. Bu artış otomobilde %9,5, otobüste %6,1, kamyonette %26, kamyonunda %8,1, motosiklette %21,5, özel amaçlı taşıtlarda %81, traktörde %5,1 olarak gerçekleşti. Minibüste ise %1,7 azalış oldu.

Trafiğe kaydı yapılan taşıt sayısı, Ekim 2017



Trafikteki toplam taşıt sayısı Ocak-Ekim döneminde 948 520 adet arttı

Ocak-Ekim döneminde 1 milyon 35 bin 88 adet taşıtın trafiğe kaydı yapıldı, 86 bin 568 adet taşıtın ise trafikten kaydı silindi. Böylece trafikteki toplam taşıt sayısı 948 bin 520 adet arttı.

Trafiğe kaydı yapılan ve kaydı silinen motorlu kara taşıtları, Ekim 2017

	Ekim			Ocak-Ekim		
	2016	2017	Değişim	2016	2017	Değişim
Trafiğe kaydı yapılan taşıt sayısı	97 938	110 743	13,1	983 875	1 035 088	5,2
Trafikten kaydı silinen taşıt sayısı	12 131	12 558	3,5	90 920	86 568	-4,8
Trafikte artan taşıt sayısı	85 807	98 187	14,4	892 955	948 520	6,2

Ekim ayında 701 968 adet taşıtın devri yapıldı

Devri⁽¹⁾ yapılan toplam 701 bin 968 adet taşıt içinde otomobil %69,7 ile ilk sırada yer aldı. Otomobili sırasıyla %16,3 ile kamyonet, %4,5 ile motosiklet, %3,8 ile traktör takip etti. Ekim ayında devri yapılan taşıtların %5,7'sini ise minibüs, otobüs, kamyon ve özel amaçlı taşıtlar oluşturdu.

Trafiğe kayıtlı LPG'li otomobil oranı %38,5 oldu

Ekim ayı sonu itibarıyla trafiğe kayıtlı 11 milyon 907 bin 977 adet otomobilin %38,5'i LPG, %35,1'i dizel, %26'sı benzin yakıtlıdır. Yakıt türü bilinmeyen⁽²⁾ otomobillerin oranı ise %0,4'tür.

Ekim ayında 65 113 adet otomobilin trafiğe kaydı yapıldı

Ekim ayında trafiğe kaydı yapılan 65 bin 113 adet otomobilin %13,8'inin Renault, %13'ünün Volkswagen, %7,8'inin Fiat, %6,7'sinin Toyota, %6,3'ünün Hyundai, %5,5'inin Opel, %4,8'inin Dacia, %4,7'sinin Audi, %4,6'sının Nissan, %4,6'sının Mercedes-Benz olduğu, %28,3'ünün ise diğer markalardan oluştuğu görüldü.

Trafiğe en fazla 1501-1600 motor silindir hacimli otomobillerin kaydı yapıldı

Ocak-Ekim döneminde trafiğe kaydı yapılan 605 bin 567 adet otomobilin %40,5'i 1501-1600, %26,4'ü 1401-1500, %14,5'i 1300 ve altı, %13,6'sı 1301-1400, %4'ü 1601-2000, %1,1'i 2001 ve üstü motor silindir hacmine sahiptir.

Trafiğe en fazla beyaz renkli otomobillerin kaydı yapıldı

Ocak-Ekim döneminde trafiğe kaydı yapılan 605 bin 567 adet otomobilin %59,4'ü beyaz, %17,8'i gri, %7,6'sı siyah ve %5,7'si kırmızı iken %9,5'i diğer renklerdedir.

Bu konu ile ilgili bir sonraki haber bülteninin yayımlanma tarihi 2 Ocak 2018'dir.

AÇIKLAMALAR

(1) Devir, noterler aracılığı ile bir veya daha fazla el değiştiren taşıtları ifade etmektedir.

(2) Yakıt türü bilinmeyenler, ruhsat işlemlerinde yakıt türü boş bırakılan veya sehven hatalı veri girişi yapılan otomobiller ile elektrikli otomobilleri kapsamaktadır.



TS24940