

Sayı: 24595

09 Şubat 2017

Saat: 10:00

Motorlu Kara Taşıtları, Aralık 2016

Trafiğe kayıtlı araç sayısı Aralık ayı sonu itibarıyla 21 090 424 oldu

Aralık ayı sonu itibarıyla trafiğe kayıtlı toplam 21 milyon 90 bin 424 adet taşıtın %53,7'sini otomobil, %16,3'ünü kamyonet, %14,2'sini motosiklet, %8,4'ünü traktör, %3,9'unu kamyon, %2,2'sini minibüs, %1,1'ini otobüs, %0,2'sini ise özel amaçlı taşıtlar oluşturdu.

Aralık ayında 101 375 adet taşıtın trafiğe kaydı yapıldı

Aralık ayında trafiğe kaydı yapılan toplam 101 bin 375 taşıt içinde otomobil %64,7 ile ilk sırada yer aldı. Bunu sırasıyla %15,3 ile kamyonet, %7,7 ile traktör, %7,3 ile motosiklet takip etti. Taşıtların %5'ini ise minibüs, otobüs, kamyon ve özel amaçlı taşıtlar oluşturdu.

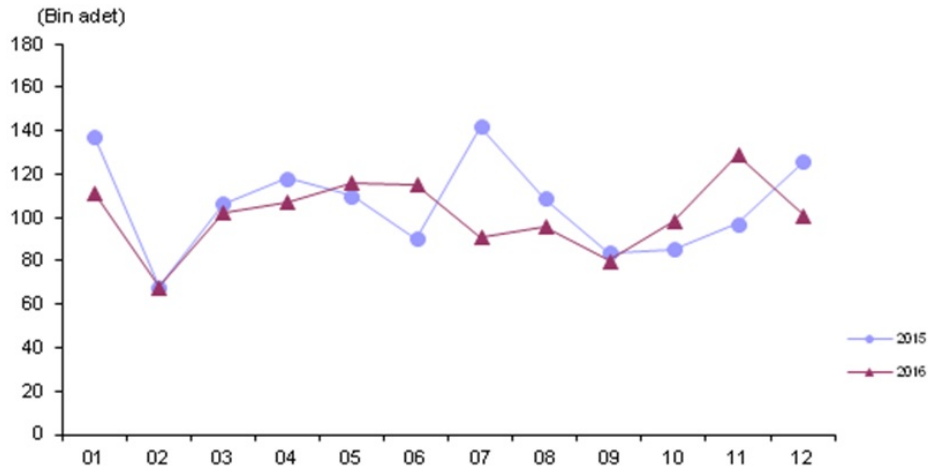
Trafiğe kaydı yapılan taşıt sayısı bir önceki aya göre %21,6 azaldı

Aralık ayında trafiğe kaydı yapılan taşıt sayısı Kasım ayına göre %21,6 azaldı. Bu azalış otomobilde %26,1, minibüste %5,6, otobüste %14,4, kamyonette %16,3, motosiklette %25,7 olarak gerçekleşti. Kamyonunda %11,4, özel amaçlı taşıtlarda %89,1, traktörde ise %7,4 artış oldu.

Trafiğe kaydı yapılan taşıt sayısı geçen yılın aynı ayına göre %19,3 azaldı

Aralık ayında geçen yılın aynı ayına göre trafiğe kaydı yapılan taşıt sayısında %19,3 azalış gerçekleşti. Bu azalış otomobilde %20,1, minibüste %39,1, otobüste %39, kamyonette %27,3, motosiklette %4,7, özel amaçlı taşıtlarda %38,6 olarak gerçekleşti. Kamyonunda %1,7, traktörde ise %0,3 artış oldu.

Trafiğe kaydı yapılan taşıt sayısı, Aralık 2016



Trafikteki toplam taşıt sayısı Ocak-Aralık döneminde 1 095 952 adet arttı

Ocak-Aralık döneminde 1 milyon 214 bin 610 adet taşıtın trafiğe kaydı yapıldı, 118 bin 658 adet taşıtın ise trafikten kaydı silindi. Böylece trafikteki toplam taşıt sayısı 1 milyon 95 bin 952 adet arttı.

	Aralık			Ocak-Aralık		
	2015	2016	Değişim (%)	2015	2016	Değişim (%)
Trafığe kaydı yapılan taşıt sayısı	125 611	101 375	-19,3	1 272 589	1 214 610	-4,6
Trafikten kaydı silinen taşıt sayısı	13 208	14 319	8,4	106 838	118 658	11,1
Trafikte artan taşıt sayısı	112 403	87 056	-22,6	1 165 751	1 095 952	-8,0

Aralık ayında 617 411 adet taşıtın devri yapıldı

Devri⁽¹⁾ yapılan toplam 617 bin 411 adet taşıt içinde otomobil %70,7 ile ilk sırada yer aldı. Otomobili sırasıyla %16,7 ile kamyonet, %3,8 ile traktör, %3,2 ile motosiklet takip etti. Aralık ayında devri yapılan taşıtların %5,6'sını ise minibüs, otobüs, kamyon ve özel amaçlı taşıtlar oluşturdu.

Trafığe kayıtlı LPG'li otomobil oranı %39,2 oldu

Aralık ayı sonu itibarıyla trafığe kayıtlı 11 milyon 317 bin 998 adet otomobilin %39,2'si LPG, %33,6'sı dizel, %26,8'i benzin yakıtlıdır. Yakıt türü bilinmeyen⁽²⁾ otomobillerin oranı ise %0,4'tür.

Aralık ayında 65 581 adet otomobilin trafığe kaydı yapıldı

Aralık ayında trafığe kaydı yapılan 65 bin 581 adet otomobilin %12,5'inin Renault, %12,4'ünün Volkswagen, %8,6'sının Toyota, %7,3'ünün Opel, %6,8'inin Fiat, %6,6'sının Hyundai, %5,7'sinin Dacia, %5,4'ünün Ford, %5,2'sinin Nissan, %4'ünün Mercedes-Benz olduğu, %25,4'ünün ise diğer markalardan oluştuğu görüldü.

Trafığe en fazla 1501-1600 motor silindir hacimli otomobillerin kaydı yapıldı

Ocak-Aralık döneminde trafığe kaydı yapılan 746 bin 74 adet otomobilin %39'u 1501-1600, %25,6'sı 1401-1500, %15,4'ü 1301-1400, %15,3'ü 1300 ve altı, %3,5'i 1601-2000, %1,2'si 2001 ve üstü motor silindir hacmine sahiptir.

Trafığe en fazla beyaz renkli otomobillerin kaydı yapıldı

Ocak-Aralık döneminde trafığe kaydı yapılan 746 bin 74 adet otomobilin %61'i beyaz, %15,9'u gri, %8,6'sı siyah ve %6,3'ü kırmızı iken %8,2'si diğer renklerde dir.

Trafığe kayıtlı taşıtların ortalama yaşı 12,9 olarak hesaplandı

Türkiye'de 2016 yılı sonu itibarıyla trafığe kayıtlı 21 milyon 90 bin 424 adet motorlu kara taşıtı için ortalama yaş 12,9 olarak hesaplandı. Ortalama yaş otomobillerde 12,2, minibüslerde 12,4, otobüslerde 12,2, kamyonetlerde 10,1, kamyonlarda 15, motosikletlerde 12,4, özel amaçlı taşıtlarda 11,6 ve traktörlerde 22,9'dur.

Bu konu ile ilgili bir sonraki haber bülteninin yayımlanma tarihi 10 Mart 2017'dir.

AÇIKLAMALAR

(1) Devir, noterler aracılığı ile bir veya daha fazla el değiştiren taşıtları ifade etmektedir.

(2) Yakıt türü bilinmeyenler, ruhsat işlemlerinde yakıt türü boş bırakılan veya sehven hatalı veri girişi yapılan otomobiller ile elektrikli otomobilleri kapsamaktadır.



TS24595