

Sayı: 27662

02 Ekim 2018

Saat: 10:00

## Motorlu Kara Taşıtları, Ağustos 2018

### Trafiğe kayıtlı araç sayısı Ağustos ayı sonu itibarıyla 22 770 658 oldu

Ağustos ayı sonu itibarıyla trafiğe kayıtlı toplam 22 milyon 770 bin 658 adet taşıtın %54,3'ünü otomobil, %16,4'ünü kamyonet, %14'ünü motosiklet, %8,2'sini traktör, %3,7'sini kamyon, %2,1'ini minibüs, %1'ini otobüs, %0,3'ünü ise özel amaçlı taşıtlar oluşturdu.

### Ağustos ayında 63 752 adet taşıtın trafiğe kaydı yapıldı

Ağustos ayında trafiğe kaydı yapılan toplam 63 bin 752 taşıt içinde otomobil %57,8 ile ilk sırada yer aldı. Bunu sırasıyla %24,3 ile motosiklet, %10,6 ile kamyonet, %4,4 ile traktör takip etti. Taşıtların %2,9'unu ise minibüs, otobüs, kamyon ve özel amaçlı taşıtlar oluşturdu.

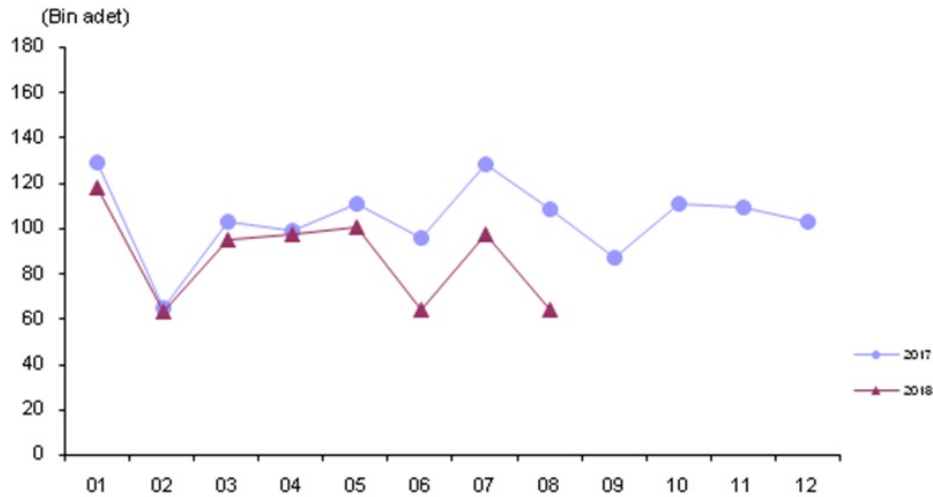
### Trafiğe kaydı yapılan taşıt sayısı bir önceki aya göre %34 azaldı

Ağustos ayında trafiğe kaydı yapılan taşıt sayısı bir önceki aya göre %34 azaldı. Bu azalış otomobilde %34,4, minibüste %30, otobüste %12,4, kamyonette %46,2, kamyonunda %41,1, motosiklette %26,4, özel amaçlı taşıtlarda %33,9, traktörde %29,4 olarak gerçekleşti.

### Trafiğe kaydı yapılan taşıt sayısı geçen yılın aynı ayına göre %40,9 azaldı

Ağustos ayında geçen yılın aynı ayına göre trafiğe kaydı yapılan taşıt sayısında %40,9 azalış gerçekleşti. Bu azalış otomobilde %41,8, minibüste %65,5, otobüste %60,8, kamyonette %61,4, kamyonunda %56,7, motosiklette %12,5, özel amaçlı taşıtlarda %70,8, traktörde ise %38,5 olarak gerçekleşti.

Trafiğe kaydı yapılan taşıt sayısı, Ağustos 2018



### Trafikteki toplam taşıt sayısı Ocak-Ağustos döneminde 551 713 adet arttı

Ocak-Ağustos döneminde 697 bin 230 adet taşıtın trafiğe kaydı yapıldı, 145 bin 517 adet taşıtın ise trafikten kaydı silindi. Böylece trafikteki toplam taşıt sayısı 551 bin 713 adet arttı.

Trafiğe kaydı yapılan ve kaydı silinen motorlu kara taşıtları, Ağustos 2018

	Ağustos			Ocak-Ağustos		
	2017	2018	Değişim (%)	2017	2018	Değişim (%)
Trafiğe kaydı yapılan taşıt sayısı	107 837	63 752	-40,9	837 848	697 230	-16,8
Trafikten kaydı silinen taşıt sayısı	7 086	24 853	250,7	64 418	145 517	125,9
Trafikte artan taşıt sayısı	100 751	38 899	-81,4	773 430	551 713	-28,7

### Ağustos ayında 600 922 adet taşıtın devri yapıldı

Devri<sup>(1)</sup> yapılan toplam 600 bin 922 adet taşıt içinde otomobil %71,5 ile ilk sırada yer aldı. Otomobili sırasıyla %15,2 ile kamyonet, %5,8 ile motosiklet, %2,7 ile traktör takip etti. Ağustos ayında devri yapılan taşıtların %4,8'ini ise minibüs, otobüs, kamyon ve özel amaçlı taşıtlar oluşturdu.

### **Trafiğe kayıtlı LPG'li otomobil oranı %37,9 oldu**

Ağustos ayı sonu itibarıyla trafiğe kayıtlı 12 milyon 352 bin 497 adet otomobilin %37,9'u LPG, %36,5'i dizel, %25,2'si benzin yakıtlıdır. Yakıt türü bilinmeyen<sup>(2)</sup> otomobillerin oranı ise %0,4'tür.

### **Ağustos ayında 36 817 adet otomobilin trafiğe kaydı yapıldı**

Ağustos ayında trafiğe kaydı yapılan 36 bin 817 adet otomobilin %16,2'sinin Renault, %8,9'unun Volkswagen, %7,1'inin Peugeot, %6,6'sının Hyundai, %6,2'sinin Fiat, %6,1'inin Toyota, %5,8'inin Ford, %5,4'ünün Honda, %5,2'sinin Opel, %4,8'inin Dacia olduğu, %27,7'sinin ise diğer markalardan olduğu görüldü.

### **Trafiğe en fazla 1501-1600 motor silindir hacimli otomobillerin kaydı yapıldı**

Ocak-Ağustos döneminde trafiğe kaydı yapılan 403 bin 932 adet otomobilin %42,9'u 1501-1600, %27,7'si 1401-1500, %12,9'u 1300 ve altı, %11,3'ü 1301-1400, %4,1'i 1601-2000, %0,9'u 2001 ve üstü motor silindir hacmine sahiptir.

### **Trafiğe en fazla beyaz renkli otomobillerin kaydı yapıldı**

Ocak-Ağustos döneminde trafiğe kaydı yapılan 403 bin 932 adet otomobilin %56,5'i beyaz, %21,4'ü gri, %7,3'ü siyah ve %5,6'sı kırmızı iken %9,3'ü diğer renklerde dir.

**Bu konu ile ilgili bir sonraki haber bülteninin yayımlanma tarihi 2 Kasım 2018'dir.**

#### **AÇIKLAMALAR**

(1) Devir, noterler aracılığı ile bir veya daha fazla el değiştiren taşıtları ifade etmektedir.

(2) Yakıt türü bilinmeyenler, ruhsat işlemlerinde yakıt türü boş bırakılan veya sehven hatalı veri girişi yapılan otomobiller ile elektrikli otomobilleri kapsamaktadır.

