

# TOKKDER

## Operasyonel Kiralama Sektör Raporu

2019 3.Çeyrek

# İçindekiler

1- Amaç ve Kapsam	03
2- Metodoloji ve Katılımcı Firmalar	06
3- Özet Bulgular	10
4- Araç Parkı	15
5- Sözleşme Yapısı	20
6- Araç Yatırımları (Alım, Satış ve Ödenen Vergiler)	23
7- Müşteri Adedi	31

# 1- Amaç ve Kapsam

TOKKDER, araç kiralama kuruluşlarını aynı çatı altında birleştirmek amacıyla 1996 yılında İstanbul'da kurulmuştur.

## Vizyon

Ülkemizde, araç kiralama sektöründe faaliyet gösteren herkesin (tüm aktörlerin) üye olmayı arzu edeceği, yasa koyucunun ve sektörümüzle ilgili yasal mevzuatta düzenleme yapmaya yetkili kuruluşların danışma gereksinimi duyacağı referans kuruluş ve şemsiye meslek örgütü haline gelmek.

## Kısaca TOKKDER

- 124 Üye
- Günlük Kiralama ve Operasyonel Kiralama
- Sektörün %80'ini temsil eden üye yapısı
- Leaseurope Üyesi\*

# Araştırmanın Amaç ve Kapsamı

## AMAÇ

- ✓ Operasyonel Kiralama Sektörü'nün genel resmini çıkarmak,
- ✓ Sektörün potansiyelini ve trendlerini tespit etmek,
- ✓ Müşterileri, otomotiv ve finans sektörünü, üyeleri ve kamuoyunu sektör trendleri konusunda bilgilendirmek.

## KAPSAM

- ✓ Sektörel araç parkı
  - Marka bazlı,
  - Segment bazlı,
  - Yakıt tipi bazlı,
  - Şanzıman tipi bazlı,
- ✓ Toplam müşteri sayısı
- ✓ Dönem içerisinde;
  - Alınan ve satılan araç sayısı,
  - Araç alım tutarı,
  - Ödenen vergi tutarları (ÖTV, KDV, MTV)
- ✓ Sözleşme adetleri
  - Vade bazlı, Döviz cinsi bazlı

## 2- Metodoloji ve Katılımcı Firmalar

Rekabet Kurulu Menfi Tespit Kararına istinaden araştırma kapsamında hazırlanan soru formu, firmalardan dijital ortamda Kantar' a ulaştırılmıştır.

Sektör toplam verileri, katılımcı firmaların toplam araç alım adedinin, ODD raporları ve TOKKDER tahminlerine göre operasyonel kiralama sektörüne yapılan satış adedine oranı ile projekte edilerek hesaplanmıştır.

Buradan hareketle, katılımcı firmaların sektörü temsiliyet oranları yandaki gibidir:

2014	→ %66,3
2015	→ %67,5
2016	→ %76,9
2017	→ %78,2
2018	→ %71,4
2019 3.Çeyrek	→ %67,9

# Katılımcı Firmalar



ALD AUTOMOTIVE



ARKAS OTO FİLO YÖNETİMİ



ATAKO DESTEK ARAÇ KİRALAMA



AUTOLAND OTOMOTİV



ESCAR FİLO KİRALAMA



TEB ARVAL



BORUSAN OTOMOTİV PREMIUM KİRALAMA



OTO PLAN OPERASYONEL TAŞIT KİRALAMA



BORLEASE



DRD FİLO KİRALAMA



GARANTİ FİLO



HEDEF FİLO



LEASEPLAN



OTOKOÇ OTOMOTİV



LİDER FİLO

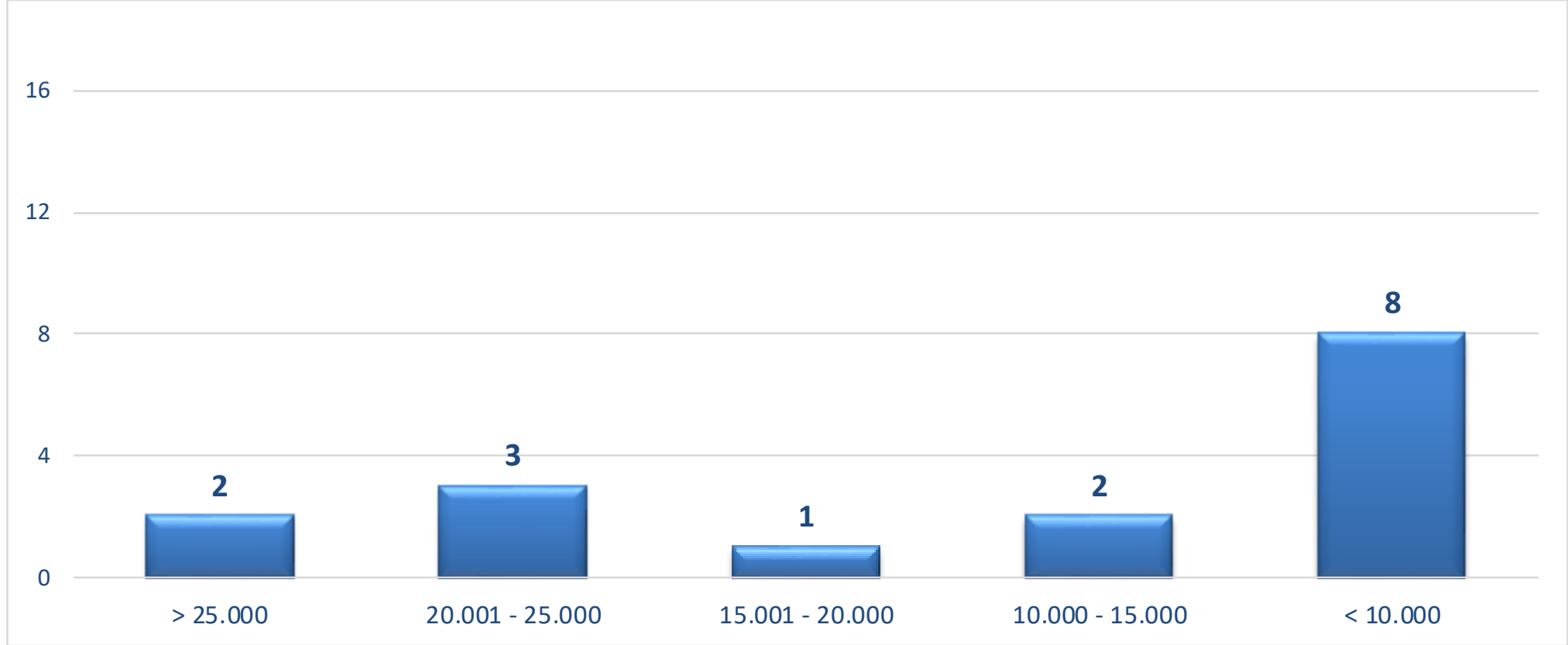


DENİZFİLO



# Katılımcı Firmaların Büyüklüklerine göre Dağılımı

2019 3.Çeyrek



## 3- Özet Bulgular

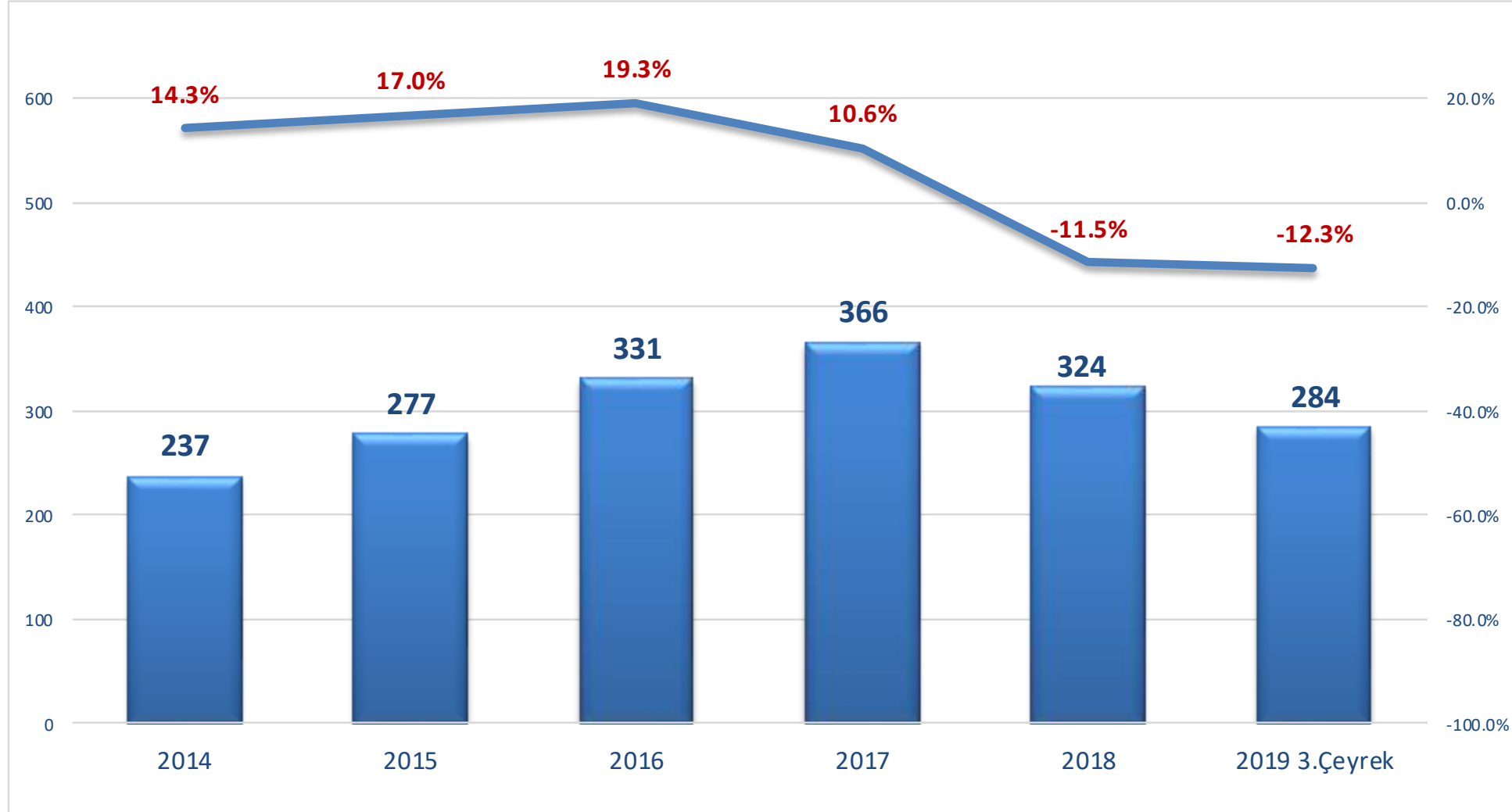
# Katılımcı ve Sektör Tahminleri

2019 3.Çeyrek\*

	Katılımcılar	Sektör Tahmini
Toplam Araç (000)	193	284
Alınan Araç (000)	16,9	24,9
Satılan Araç – 2. El (000)	44,0	64,8
Müşteri Adedi (000)	29,9	44,0
Alınan Araç Tutarı (Milyar TL)	1,989	2,927
Ödenen Vergiler (Milyar TL) KDV+MTV+ÖTV	1,164	1,713
Aktif Toplamı (Milyar TL)	19,387	28,531

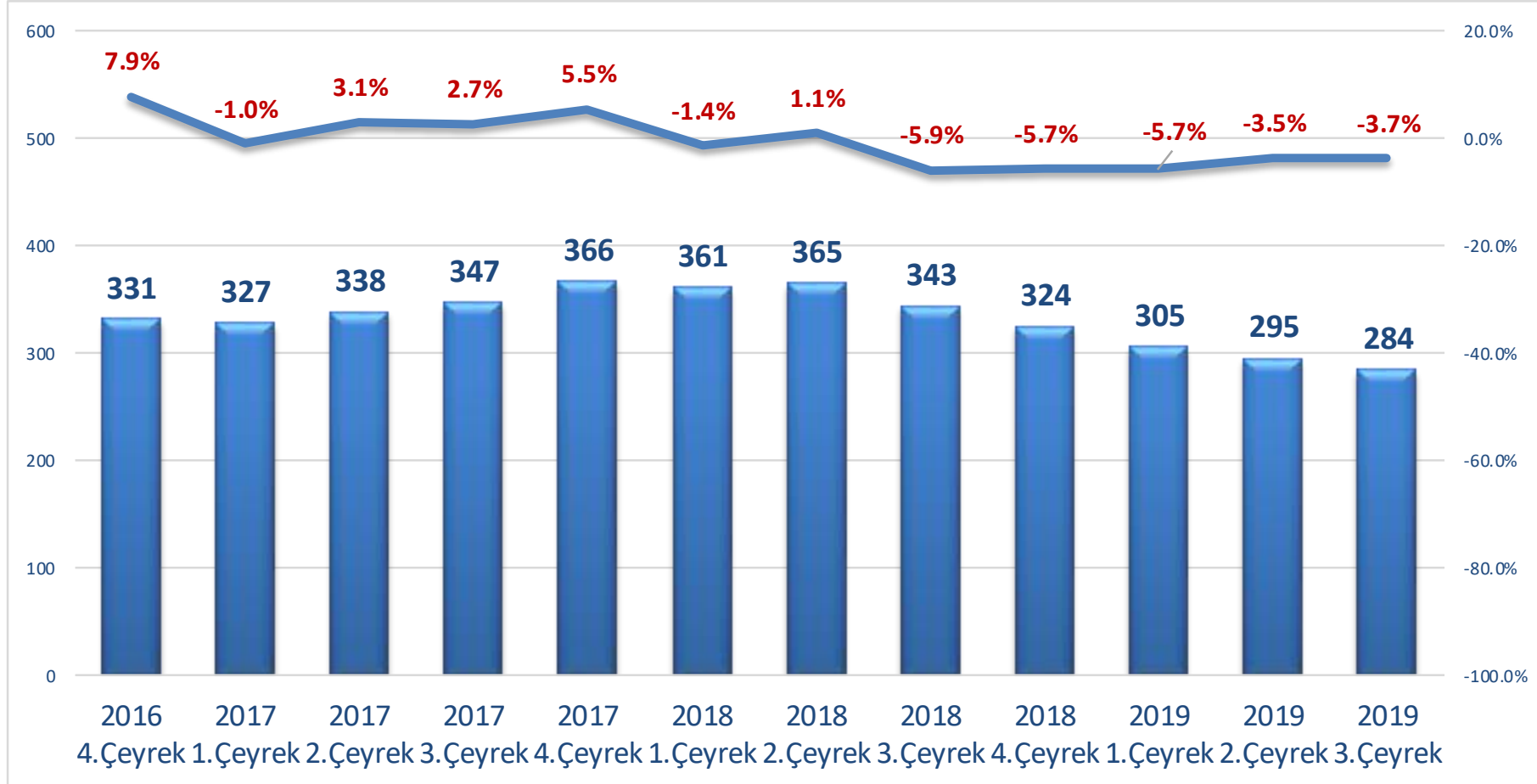
# Sektör Araç Parkı Gelişim Tahmini (000 adet)

*Yıllık*



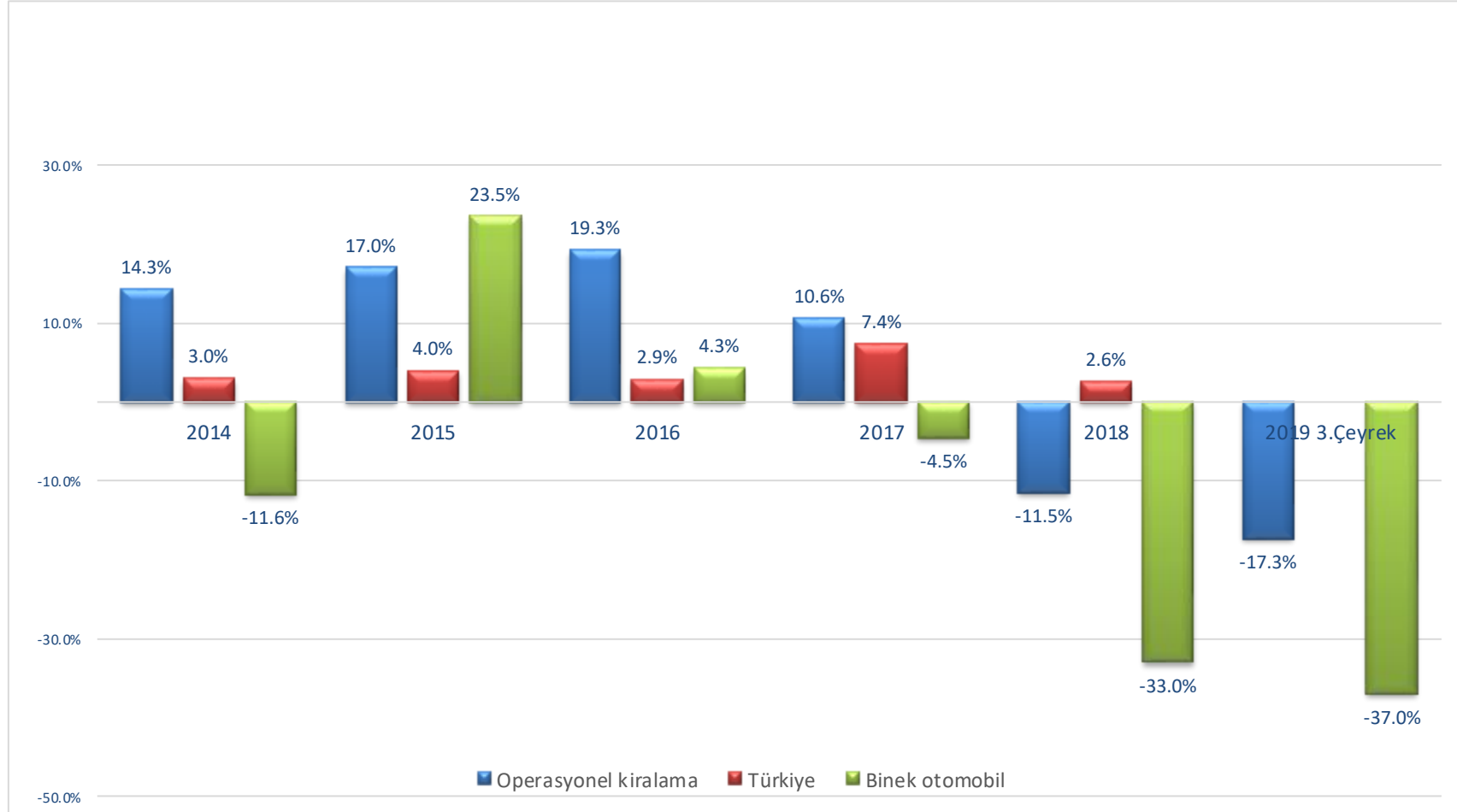
# Sektör Araç Parkı Gelişim Tahmini (000 adet)

## Çeyrek Bazında



# Büyüme Oranları / Karşılaştırmalı Değerlendirme

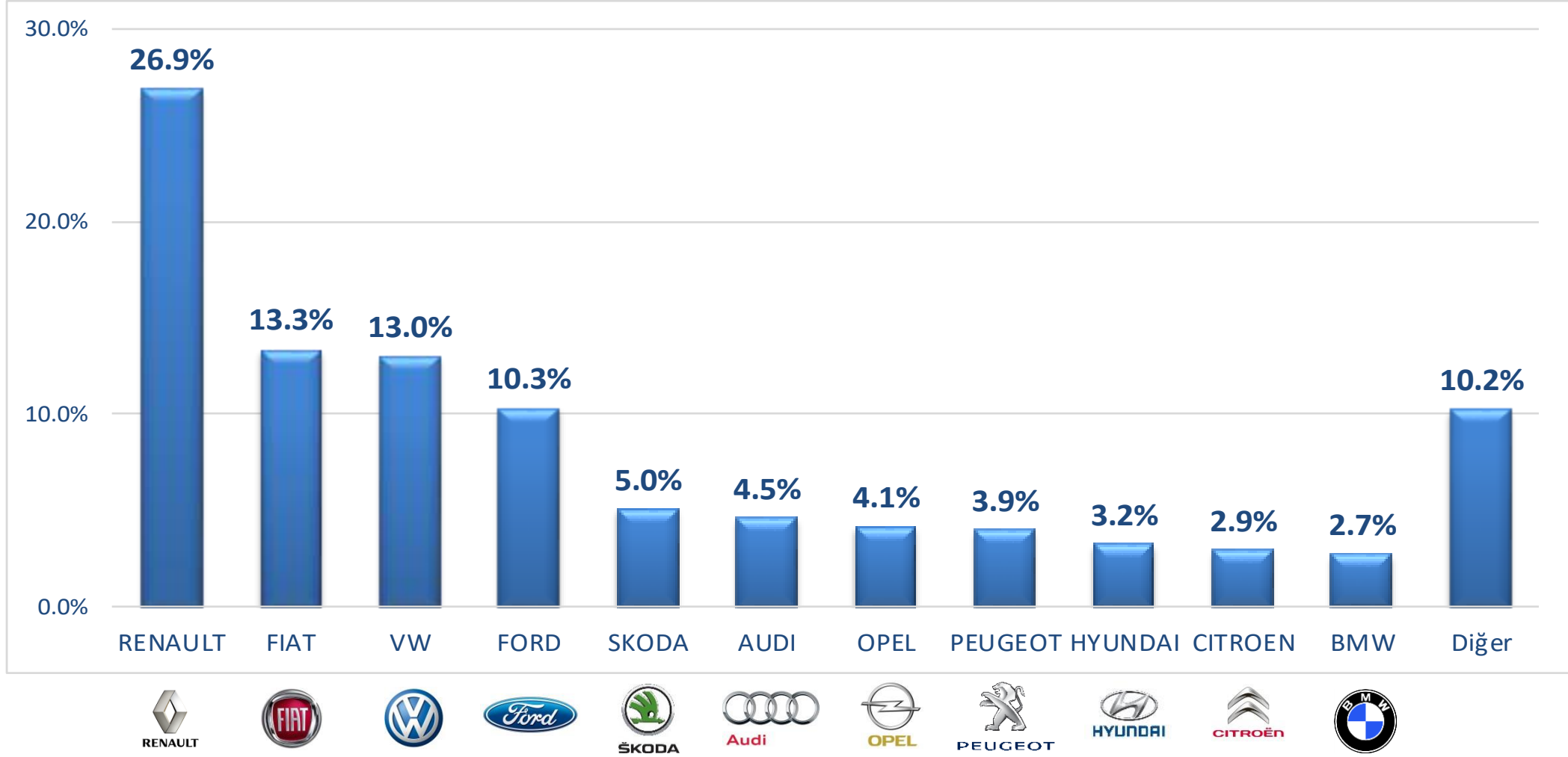
## Türkiye Ekonomisi / Otomotiv Sektörü / Operasyonel Kiralama Sektörü



## 4- Araç Parkı

# Marka Bazlı Dağılım

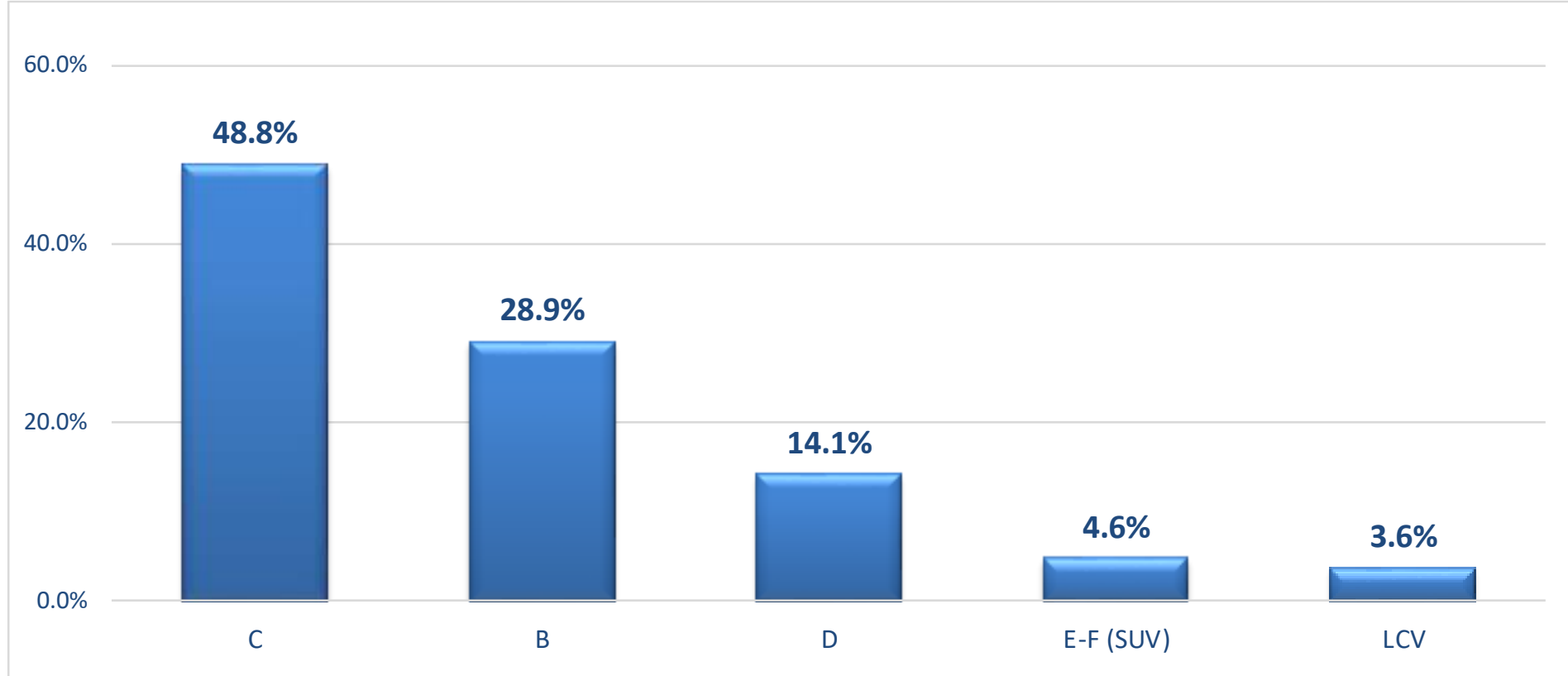
## 2019 3.Çeyrek





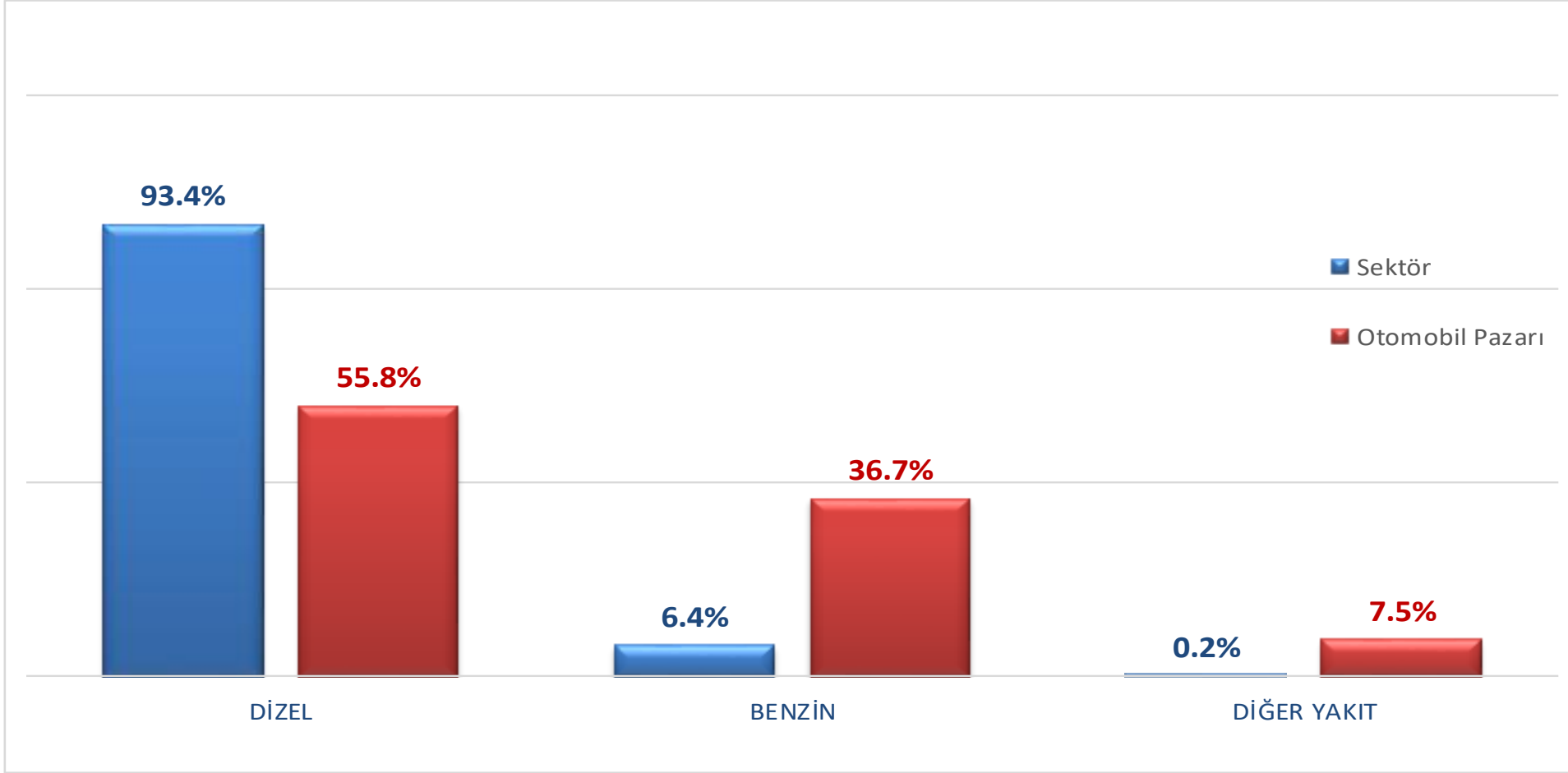
# Araç Segmentleri

## 2019 3.Çeyrek



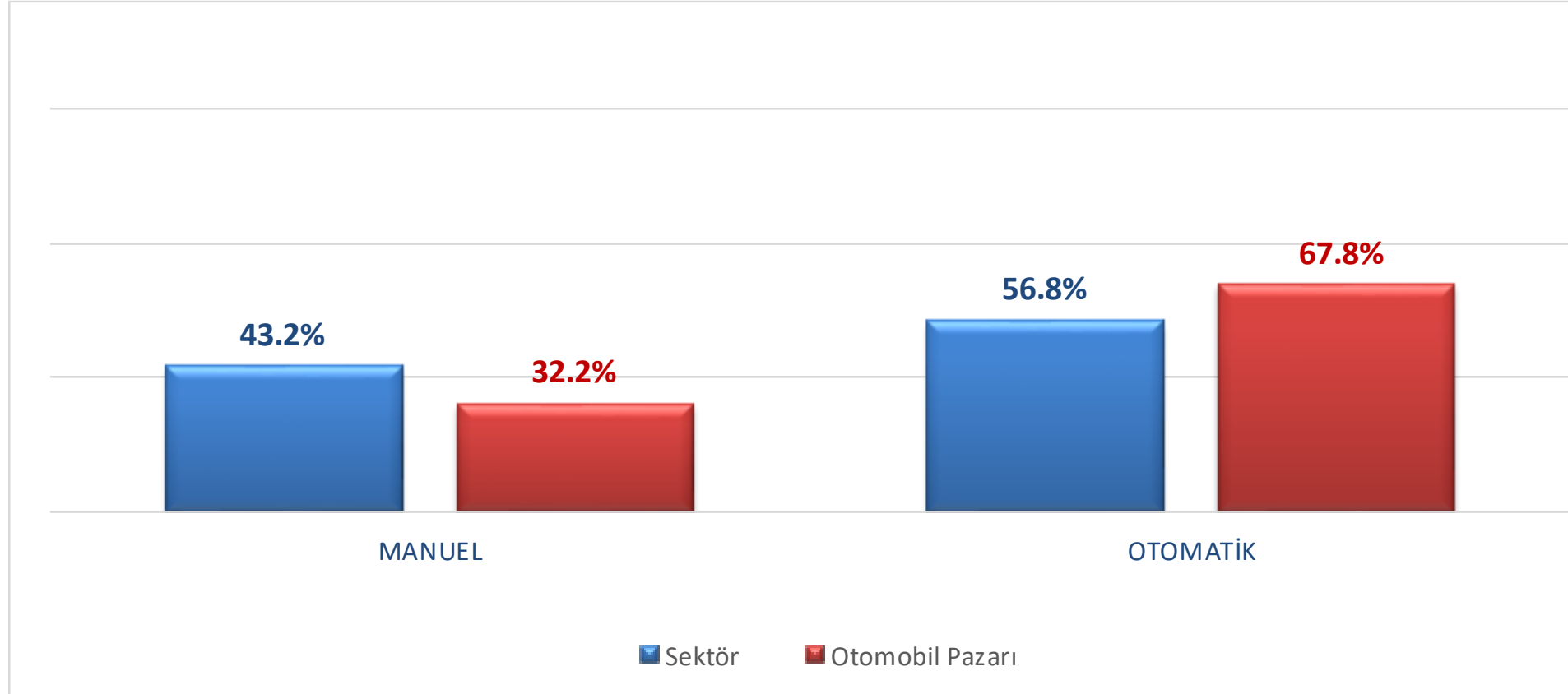
# Yakıt Tipi

## 2019 3.Çeyrek



# Şanzıman Tipi

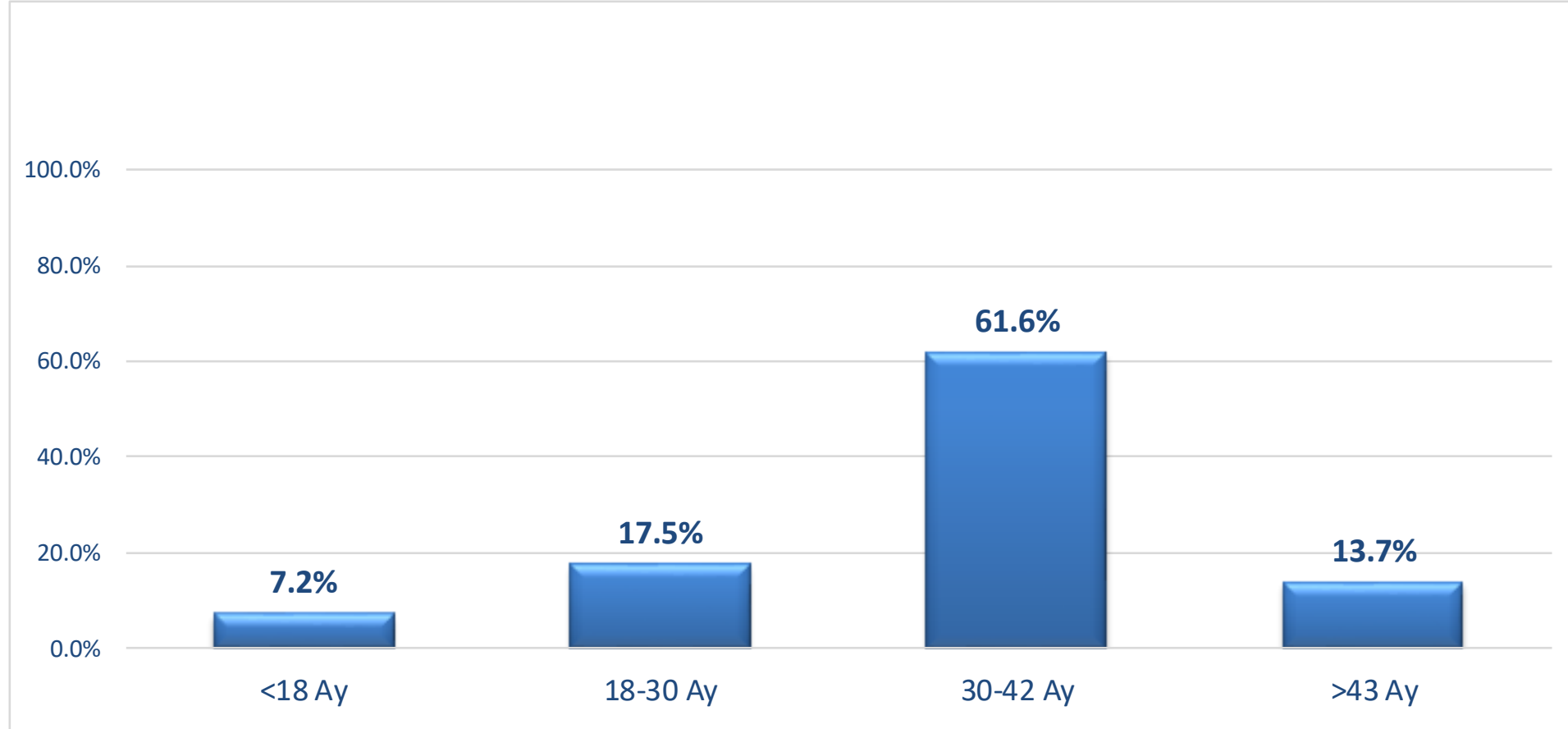
## 2019 3.Çeyrek



# 5- Sözleşme Yapısı

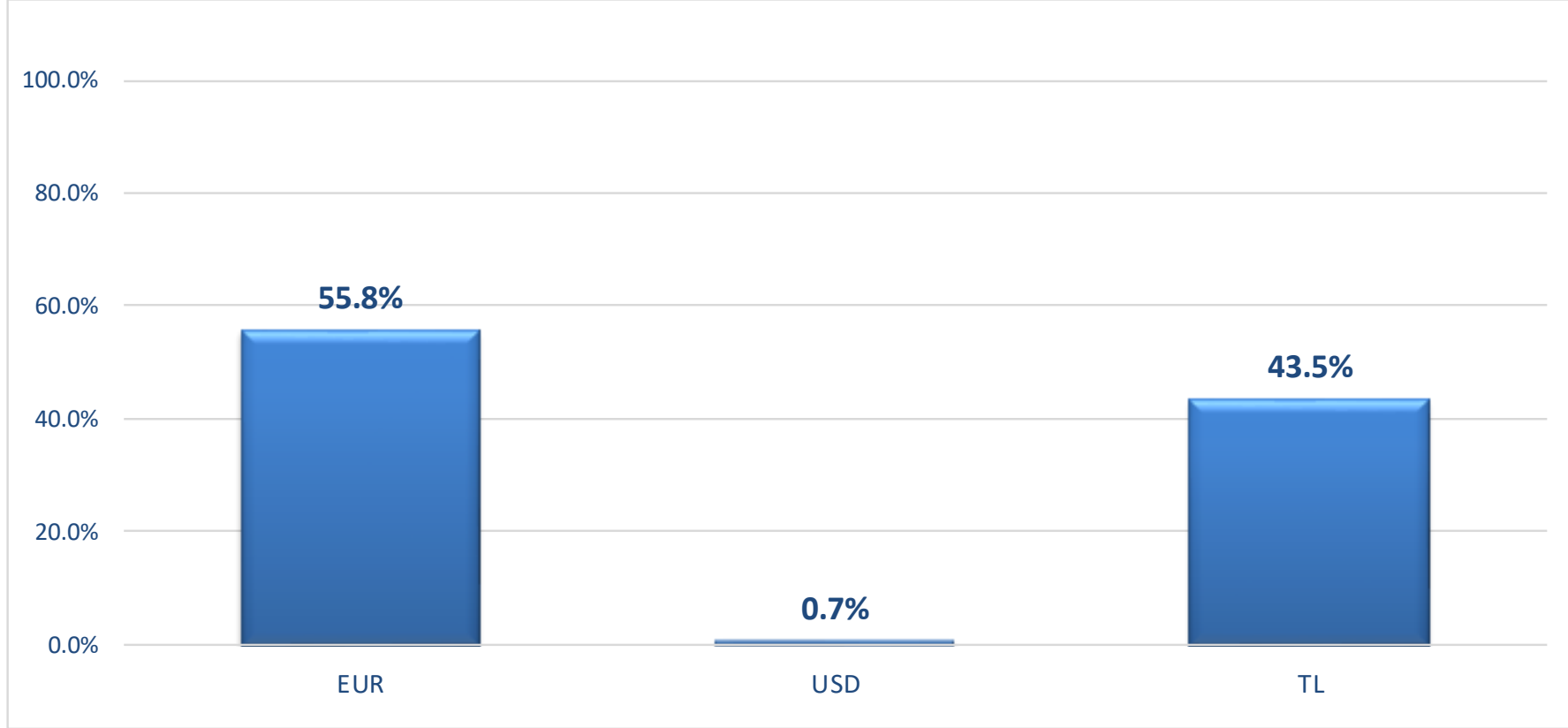
# Vade Yapısı

## 2019 3.Çeyrek



# Tercih Edilen Para Birimi

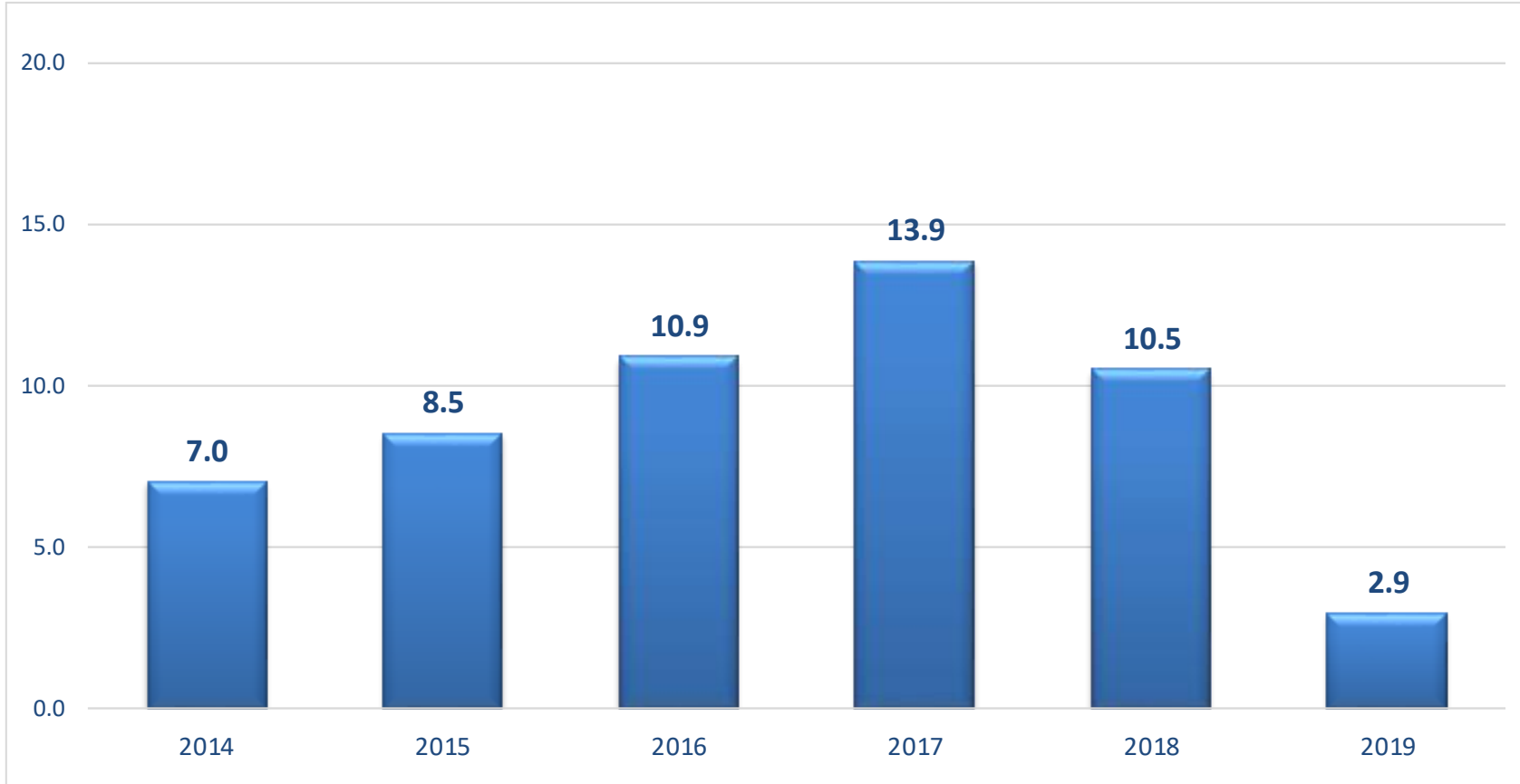
2019 3.Çeyrek



## 6- Araç Yatırımları, Alım, Satış ve Ödenen Vergiler

# Araç Alım Tutarı - Milyar TL

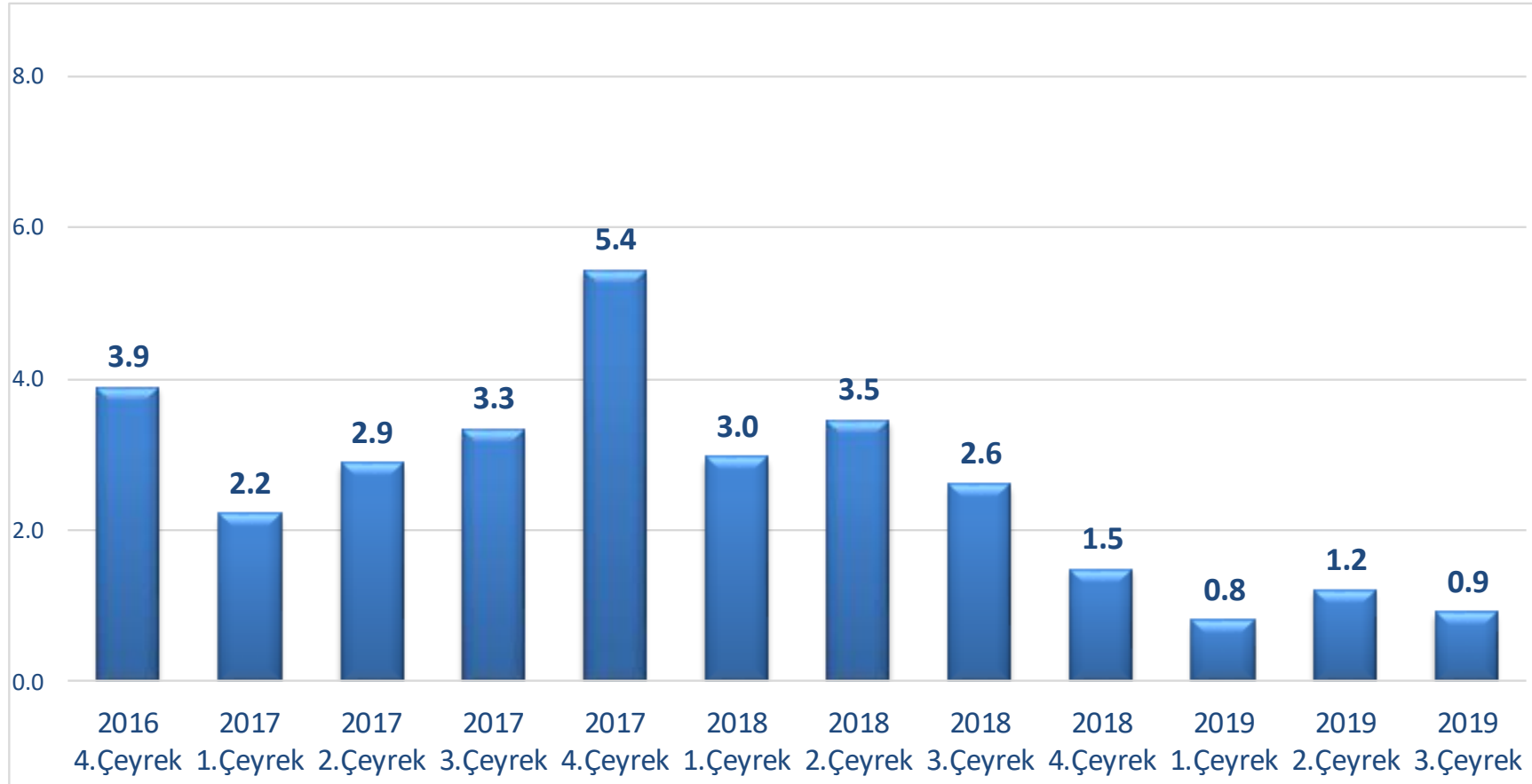
*Yıllık*





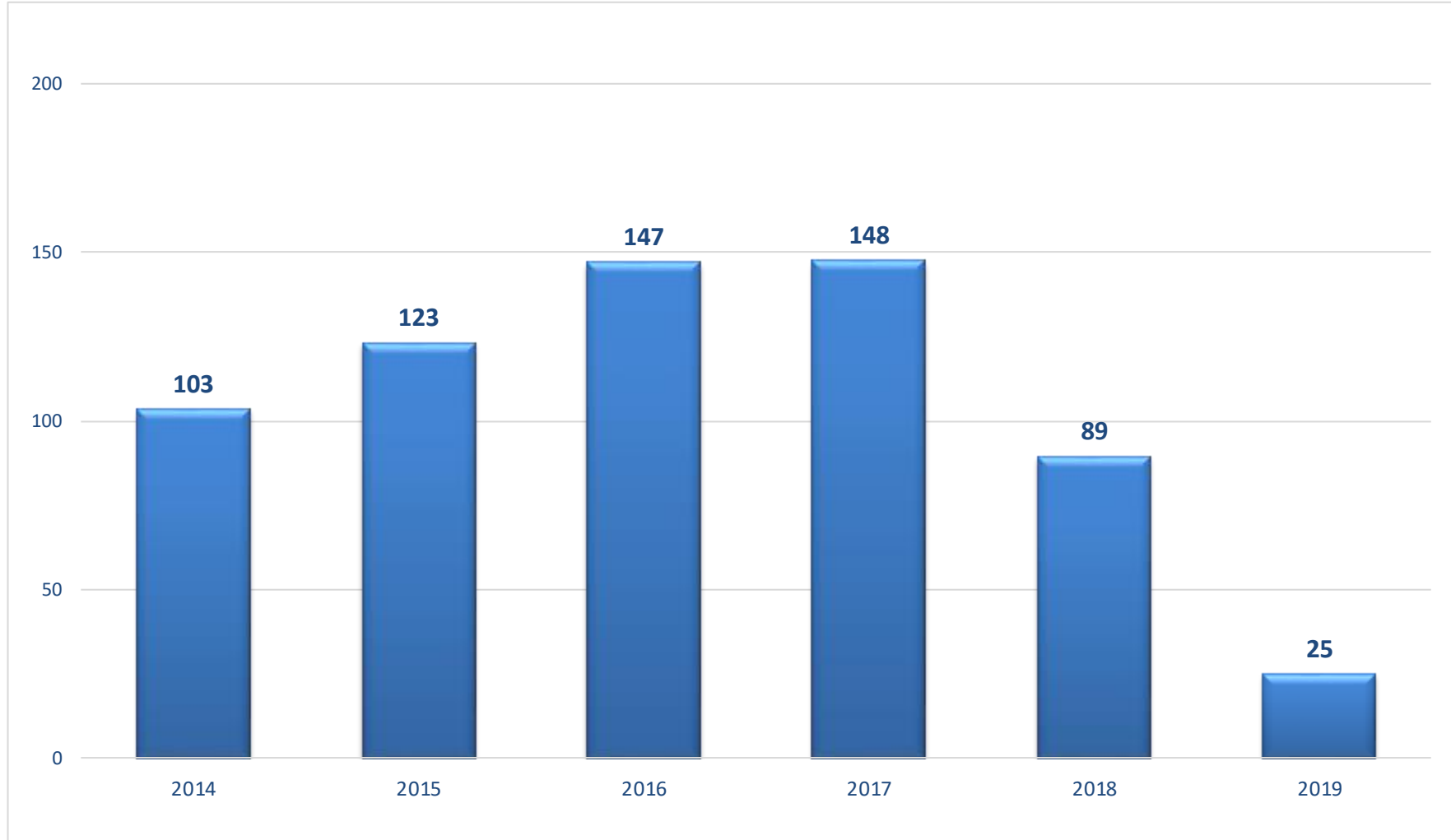
# Araç Alım Tutarı - Milyar TL

## Çeyrek Bazında



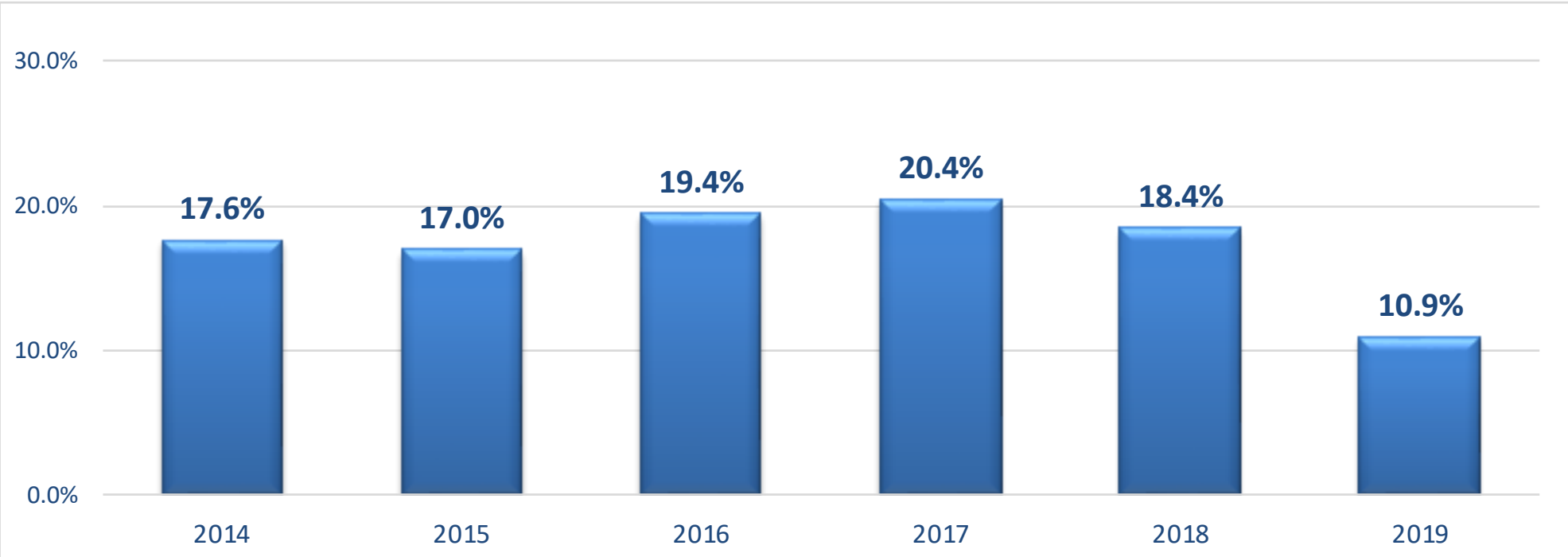
# Araç Alım Adedi (000)

*Yıllık*



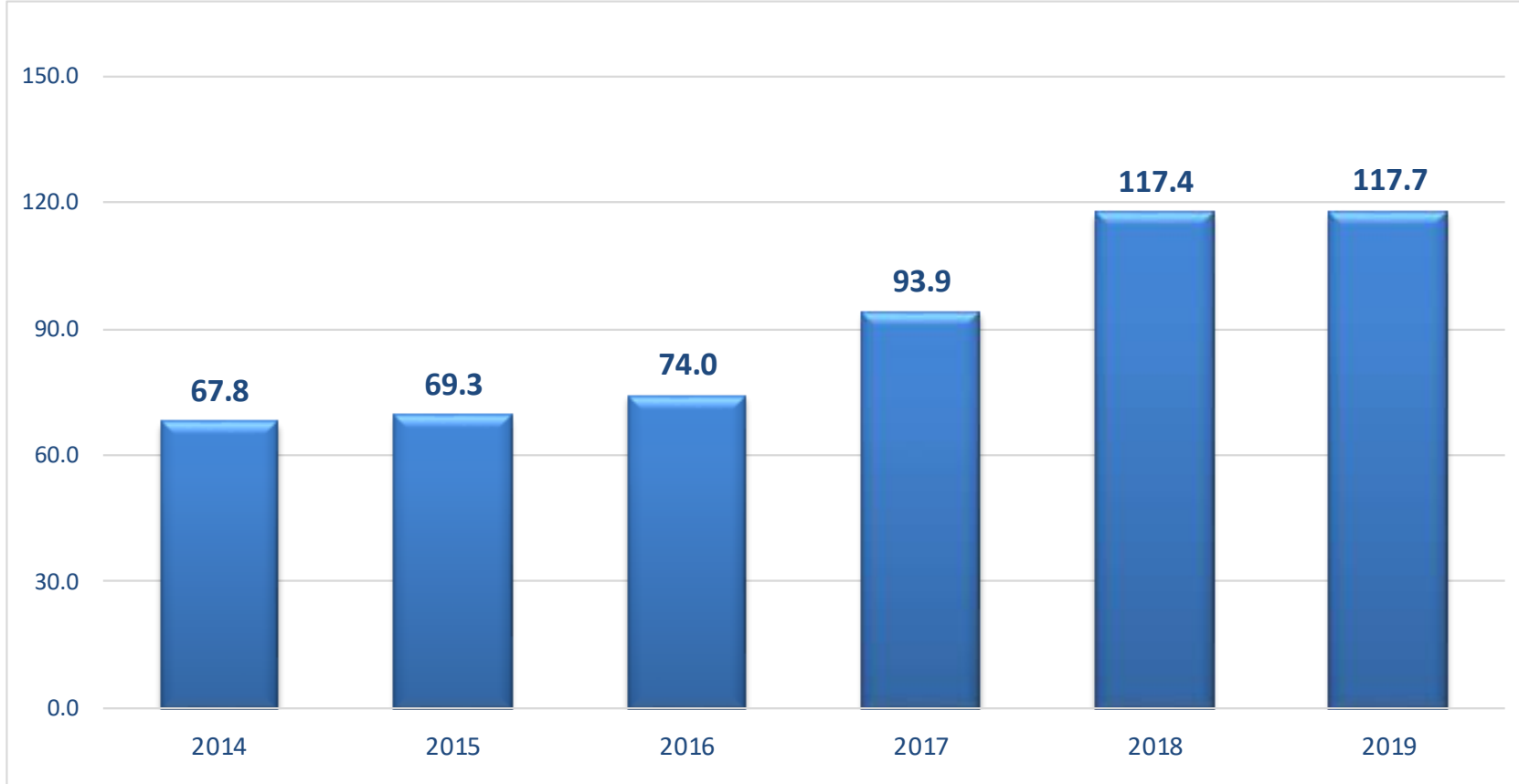
# Operasyonel Kiralama / Binek Otomobil Alımları Payı

*Yıllık*



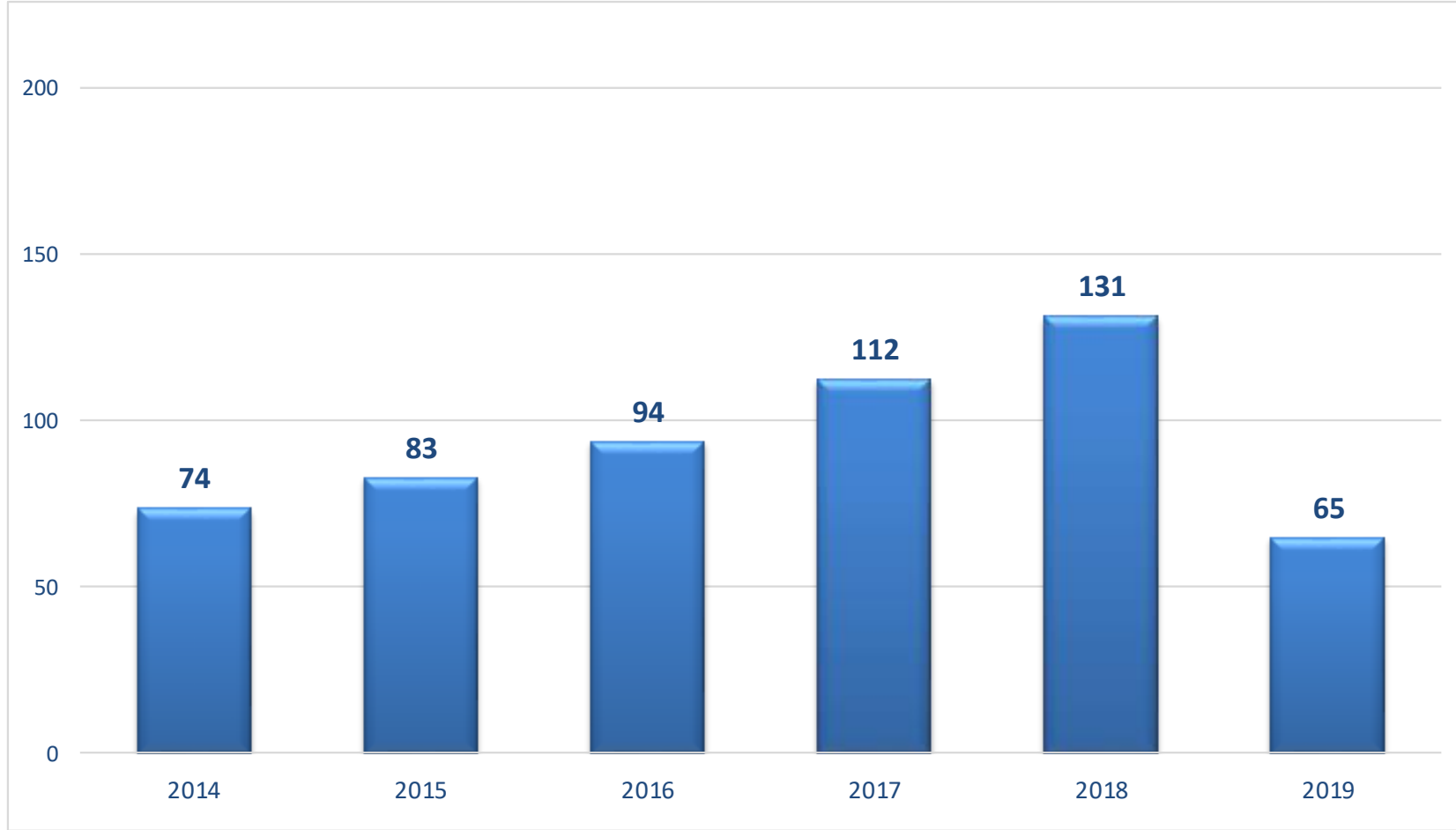
# Sektörün Ortalama Birim Araç Alım Bedeli - 000 TL

*Yıllık*



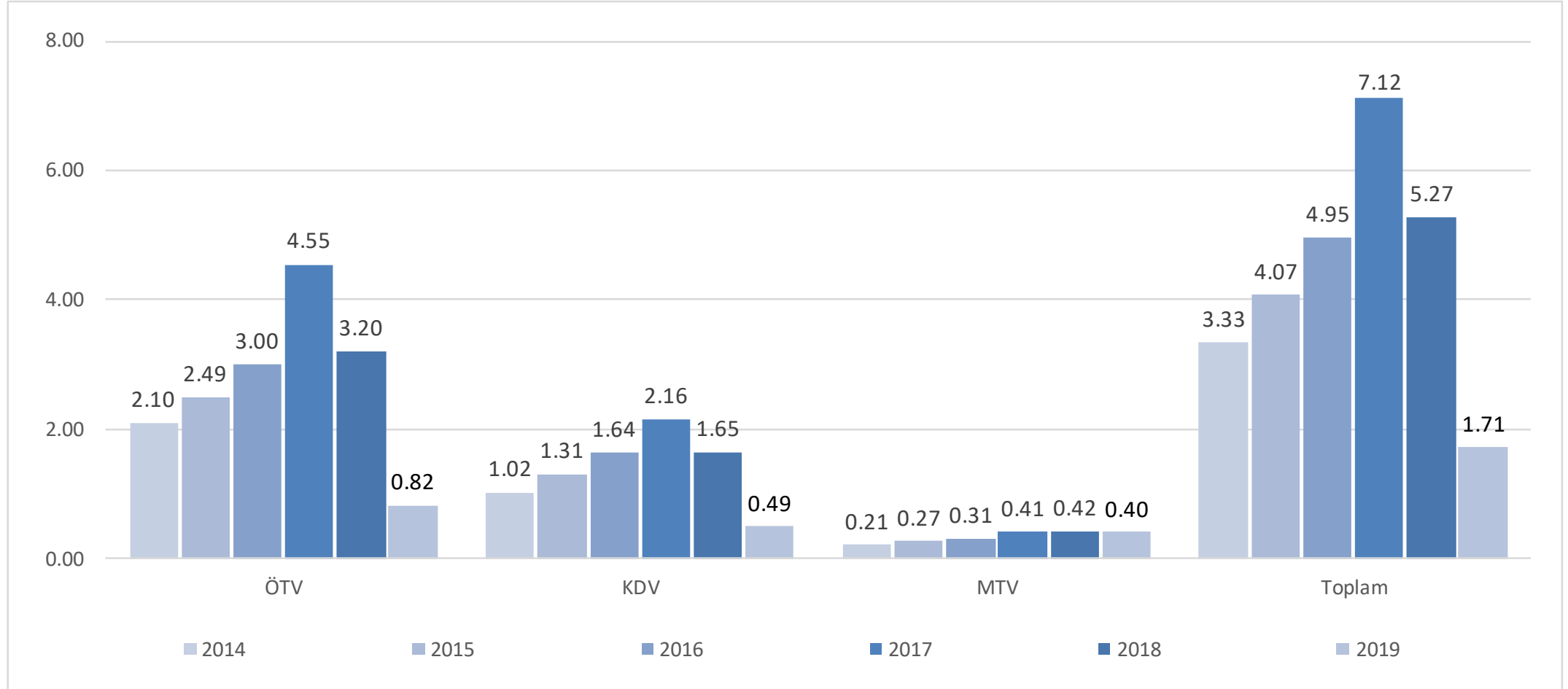
# Sektör Tahmini Toplam Araç Satış Adetleri (000)

*Yıllık*



# Sektör Vergi Trendi

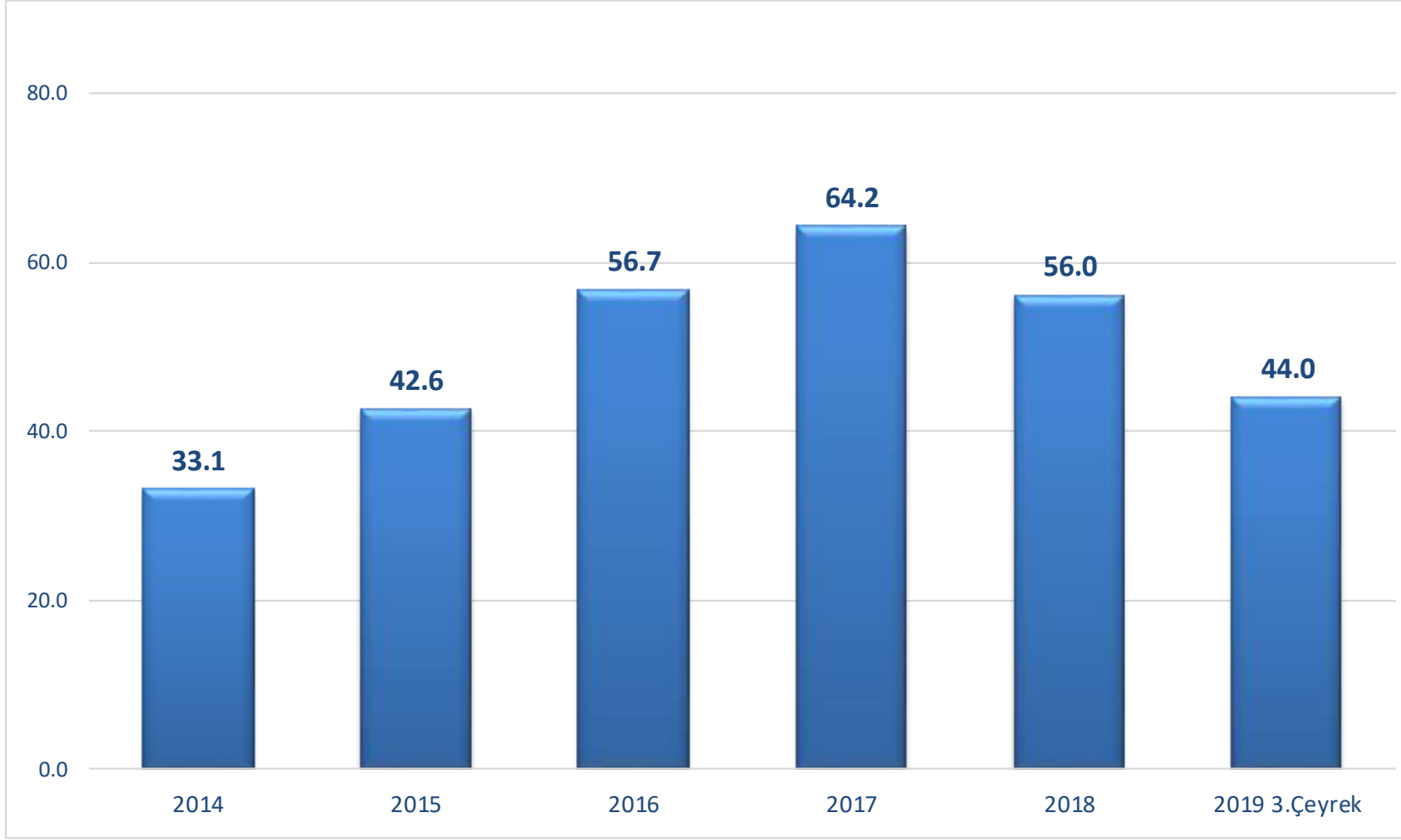
*Milyar TL*



## 7- Müşteri Adedi

# Toplam Müşteri Adedi (000)

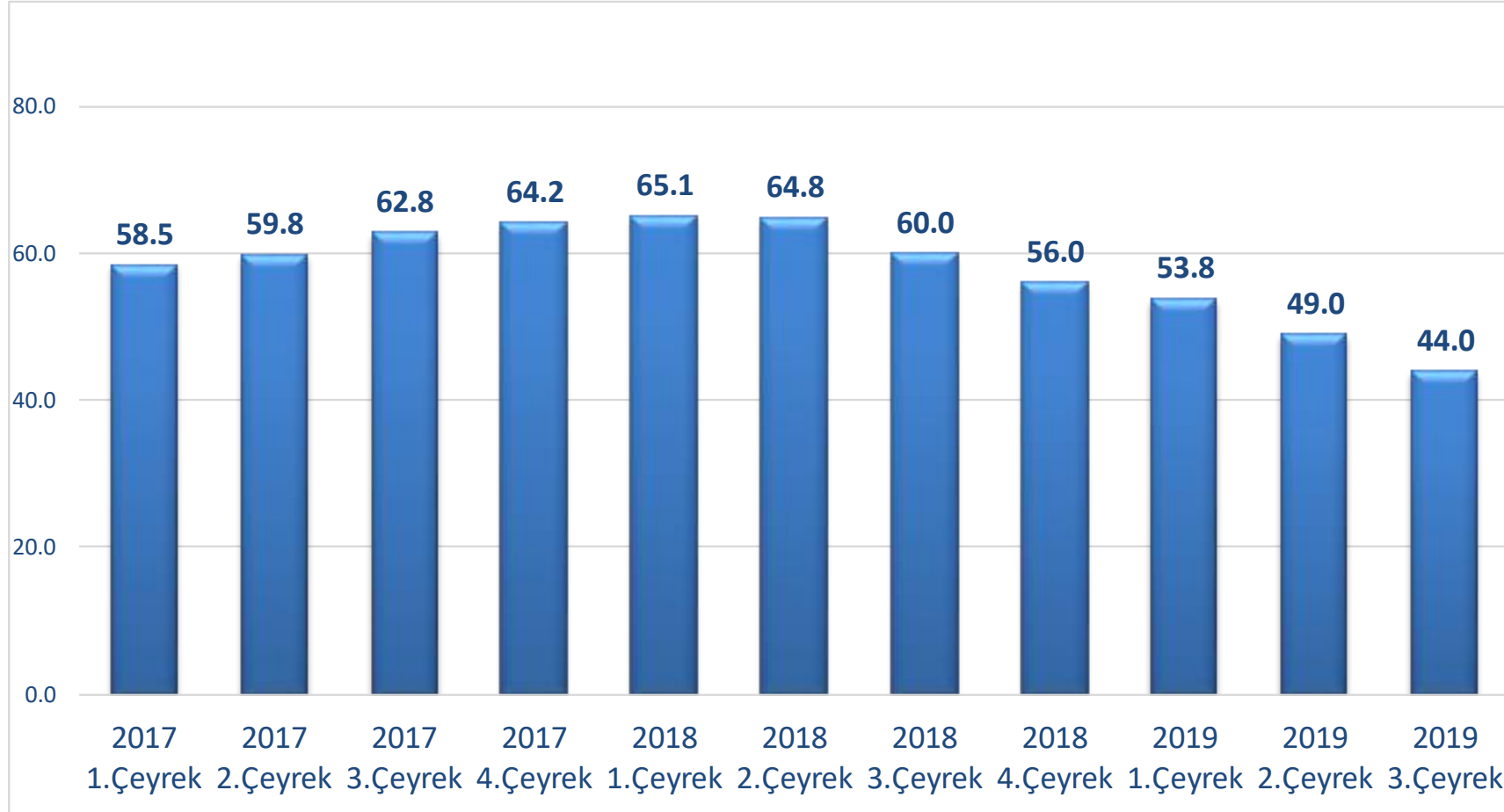
*Yıllık*



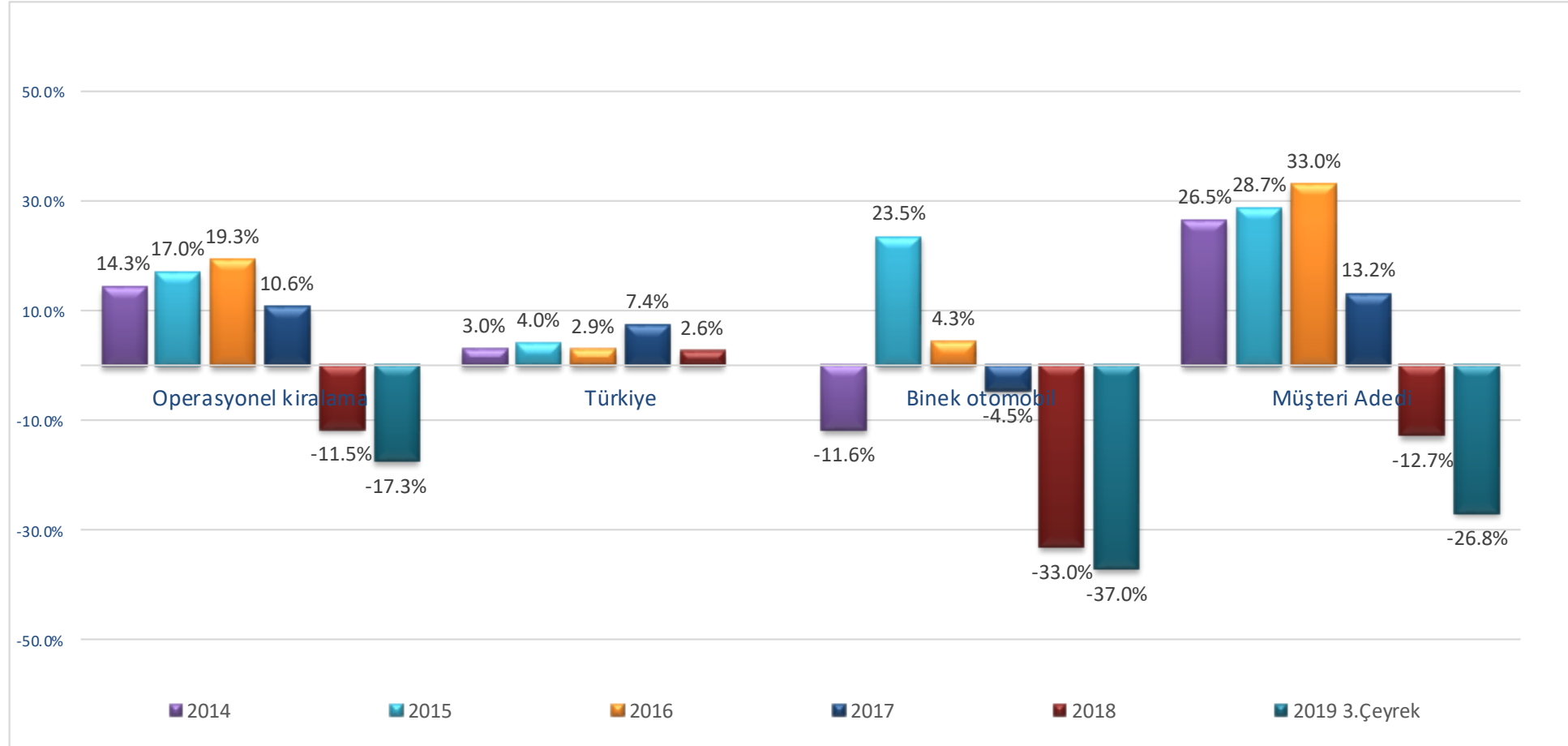


# Toplam Müşteri Adedi (000)

## Çeyrek Bazında



# Müşteri Adedi Büyüme Karşılaştırma



# Müşteri Başına Düşen Araç Sayısı

## Yıllık

