

### ÖZET DEĞERLENDİRME – 2016/2017

|              |          | Ekim          |               |     | Ocak - Ekim    |                |     |
|--------------|----------|---------------|---------------|-----|----------------|----------------|-----|
|              |          | 2016          | 2017          | (%) | 2016           | 2017           | (%) |
| Üretim       | Toplam   | 145.856       | 156.303       | 7   | 1.179.131      | 1.380.175      | 17  |
|              | Otomobil | 98.007        | 102.404       | 4   | 739.188        | 941.404        | 27  |
| Pazar        | Toplam   | 85.251        | 93.789        | 10  | 738.090        | 736.484        | 0   |
|              | Otomobil | 63.746        | 70.488        | 11  | 553.111        | 547.109        | -1  |
| İhracat      | Toplam   | 109.539       | 118.870       | 9   | 905.438        | 1.103.344      | 22  |
|              | Otomobil | 74.244        | 79.904        | 8   | 574.967        | 769.095        | 34  |
| İhracat (\$) | Toplam   | 2.249.843.992 | 2.672.781.679 | 19  | 19.605.685.141 | 23.775.779.105 | 21  |
|              | Otomobil | 826.359.063   | 1.084.643.459 | 31  | 6.299.301.293  | 9.728.201.310  | 54  |
| İhracat (€)  | Toplam   | 2.039.666.460 | 2.271.002.202 | 11  | 17.582.736.213 | 21.295.700.049 | 21  |
|              | Otomobil | 749.870.225   | 921.497.634   | 23  | 5.649.912.238  | 8.728.031.967  | 54  |

2017 yılı Ocak-Ekim döneminde bir önceki yılın aynı dönemine göre, toplam üretim **yüzde 17**, otomobil üretimi ise **yüzde 27** oranında arttı. Bu dönemde, toplam üretim 1 milyon 380 bin adet, otomobil üretimi ise 941 bin adet düzeyinde gerçekleşti.

2017 yılı Ocak-Ekim döneminde toplam pazar aynı seviyesini koruyarak 736 bin adet düzeyinde gerçekleşti. Bu dönemde otomobil pazarı ise **yüzde 1** oranında daraldı ve 547 bin adet olarak gerçekleşti.

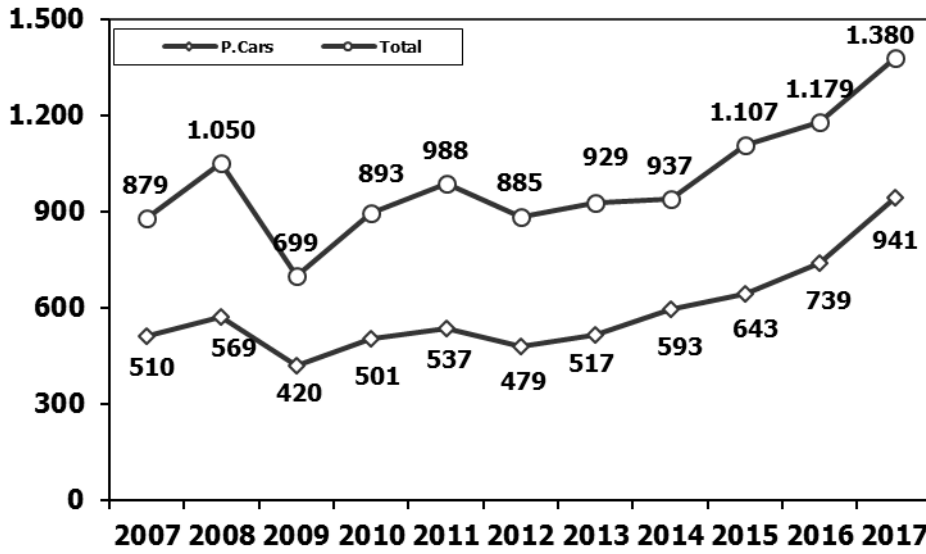
Ticari araç grubunda, 2017 yılı Ocak-Ekim döneminde üretim aynı seviyesini korurken, hafif ticari araç grubunda **yüzde 1** oranında azaldı, ağır ticari araç grubunda ise **yüzde 13** seviyesinde arttı. Ağır ticarideki bu değişim baz etkisi kaynaklı olup 2015 yılı Ocak-Ekim dönemine göre üretimde **yüzde 34** azalma gerçekleşti. Aynı dönemde ticari araç pazarı **yüzde 2** ve hafif ticari araç pazarı **yüzde 3** oranlarında artarken, ağır ticari araç grubunda ise pazar **yüzde 6** geriledi. Ağır ticari araç grubunda pazar daralması son 2 yılda **yüzde 46** seviyesine ulaştı.

2017 yılı Ocak-Ekim döneminde bir önceki yılın aynı dönemine göre, toplam otomotiv ihracatı adet bazında **yüzde 22** oranında artarken, otomobil ihracatı ise **yüzde 34** oranında artış gösterdi. Bu dönemde, toplam ihracat 1 milyon 103 bin adet, otomobil ihracatı ise 769 bin adet düzeyinde gerçekleşti.

2017 yılı Ocak-Ekim döneminde bir önceki yılın aynı dönemine göre, toplam otomotiv ihracatı Dolar ve Euro bazında **yüzde 21** arttı. Bu dönemde toplam otomotiv ihracatı 23,8 Milyar \$ olarak gerçekleşirken, otomobil ihracatı **yüzde 54** artarak 9,7 Milyar \$ seviyesinde gerçekleşti. Euro bazında otomobil ihracatı ise **yüzde 54** artarak 8,7 Milyar € seviyesine yükseldi.

**OTOMOTİV SANAYİİ 2017 YILI EKİM AYI SONUÇLARI****ÜRETİM**

- 2017 yılı Ocak-Ekim döneminde, önceki yılın aynı dönemine göre **yüzde 17** artış ile toplam 1 milyon 380 bin 175 adet taşıt aracı üretildi.
- **Toplam üretim, Ocak-Ekim dönemi üretimleri tarihsel gelişimi içinde sanayimizin en yüksek seviyesine ulaşmış oldu.**

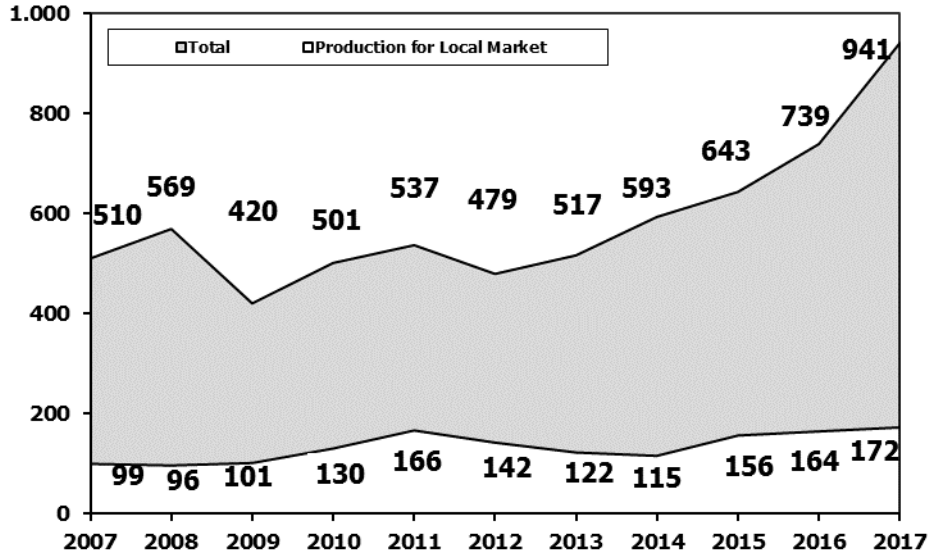
**2007-2017 Toplam ve Otomobil Üretim Gelişimi (Ocak-Ekim) (x1000)**

- 2017 yılı Ocak-Ekim döneminde traktör üretimi ile birlikte toplam üretim 1 milyon 424 bin 91 adet olarak gerçekleşti.
- 2016 yılı Ocak-Ekim dönemine göre, yük ve yolcu taşıyan ticari araçlar üretimi, 2017 yılı Ocak-Ekim döneminde toplamda aynı seviyesini korurken, ürün grubu bazında:

|               |          |                              |
|---------------|----------|------------------------------|
| ➤ K. Kamyonda | yüzde 54 |                              |
| ➤ Minibüste   | yüzde 28 |                              |
| ➤ B. Kamyonda | yüzde 16 |                              |
| ➤ Otobüste    | yüzde 2  | oranlarında artı ve          |
| ➤ Midibüste   | yüzde 3  |                              |
| ➤ Kamyonette  | yüzde 4  | oranlarında azalma kaydetti. |

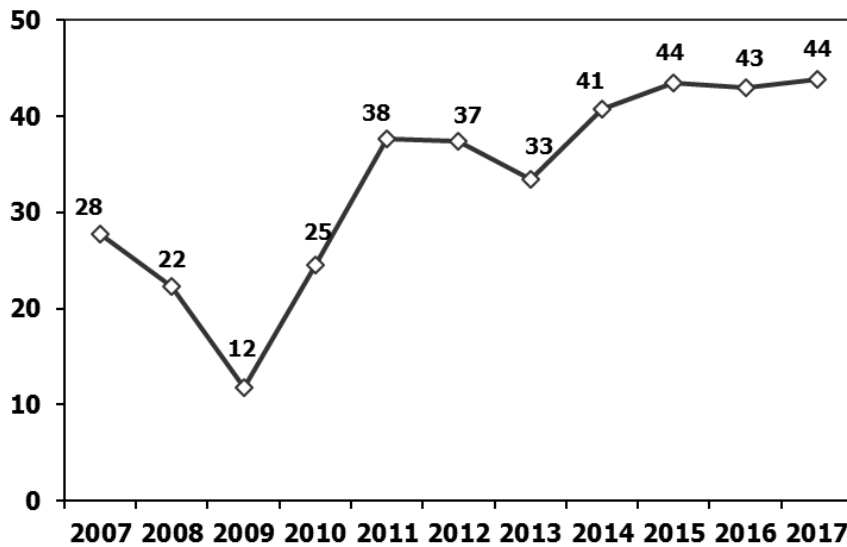
- 2017 yılı Ocak-Ekim döneminde otomobil üretimi, 2016 yılı aynı dönemine göre **yüzde 27** oranında artarak 941 bin adet düzeyinde gerçekleşti.
- **Otomobil üretimi 2007-2017 yılları arası verileri karşılaştırıldığında en yüksek seviyeye ulaşmış oldu.**

### 2007-2017 Otomobil Üretim ve İhracat Gelişimi (Ocak-Ekim) (x1000)



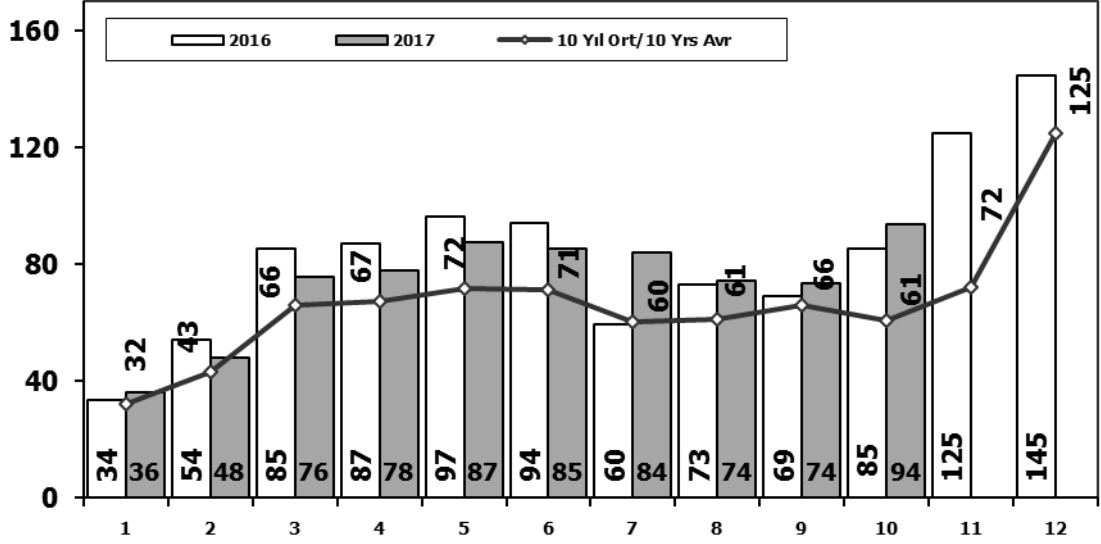
- 2017 yılı Ocak-Ekim döneminde traktör üretimi **yüzde 2** oranında artarak 43 bin 916 adet oldu.
- **Traktör üretimi 2007-2017 yılları arası verileri karşılaştırıldığında en yüksek seviyeye ulaşmış oldu.**

### 2007-2017 Traktör Üretim Gelişimi (Ocak-Ekim) (x1000)

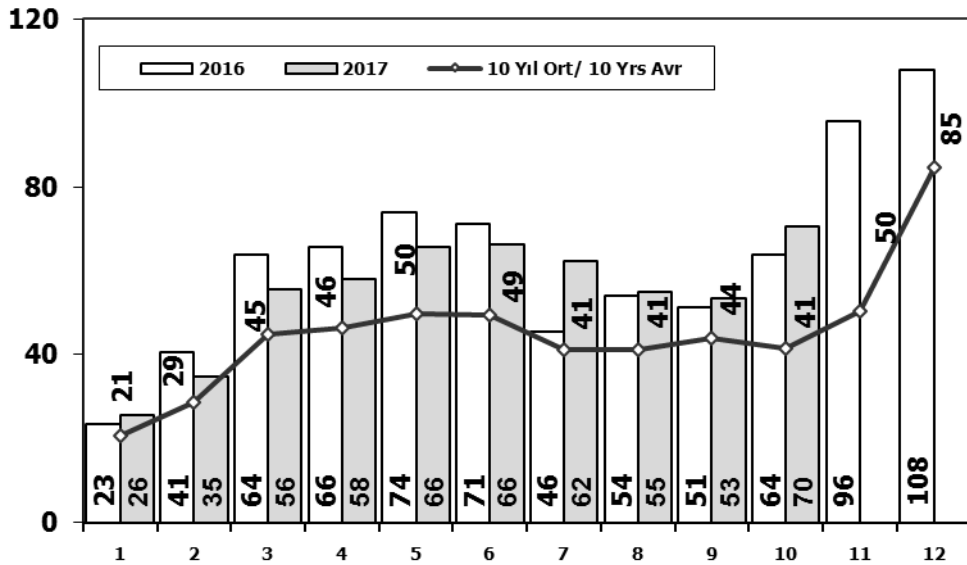


**PAZAR**

- 2017 yılı Ocak-Ekim döneminde toplam satışlar 2016 yılı aynı dönemine göre seviyesini koruyarak 736 bin 484 adet seviyesinde gerçekleşti.

**10 Yıllık Ortalama ve 2017/2016 Toplam Satışlar (x1000)**

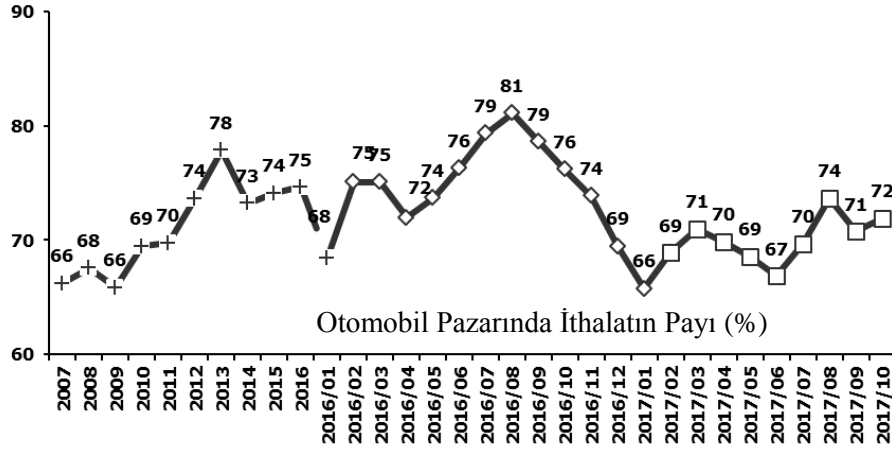
- 2017 yılı Ocak-Ekim döneminde otomobil satışları, 2016 yılı aynı dönemine göre **yüzde 1** oranında azaldı ve 547 bin 109 adet oldu.

**10 Yıllık Ortalama ve 2017/2016 Otomobil Satışları (x1000)**

- 2007–2017 yılı Ocak-Ekim dönemine ait **otomobil satışları** aşağıdaki tabloda belirtilmiştir. Buna göre, ithalatın pazar payının 2017 yılı Ocak-Ekim döneminde yüzde 70 olarak gerçekleştiği görülmektedir.

|                     | 2007    | 2008    | 2009    | 2010    | 2011    | 2012    | 2013    | 2014    | 2015    | 2016    | 2017    |
|---------------------|---------|---------|---------|---------|---------|---------|---------|---------|---------|---------|---------|
| Yerli/Local         | 84.850  | 85.708  | 98.793  | 111.597 | 142.257 | 115.922 | 110.263 | 108.721 | 139.228 | 133.869 | 164.606 |
| İthal/Imports       | 171.227 | 177.210 | 196.067 | 248.665 | 317.354 | 307.135 | 389.076 | 308.861 | 409.631 | 419.242 | 382.503 |
| Toplam/Total        | 256.077 | 262.918 | 294.860 | 360.262 | 459.611 | 423.057 | 499.339 | 417.582 | 548.859 | 553.111 | 547.109 |
| İthalat/Imports (%) | 67      | 67      | 66      | 69      | 69      | 73      | 78      | 74      | 75      | 76      | 70      |

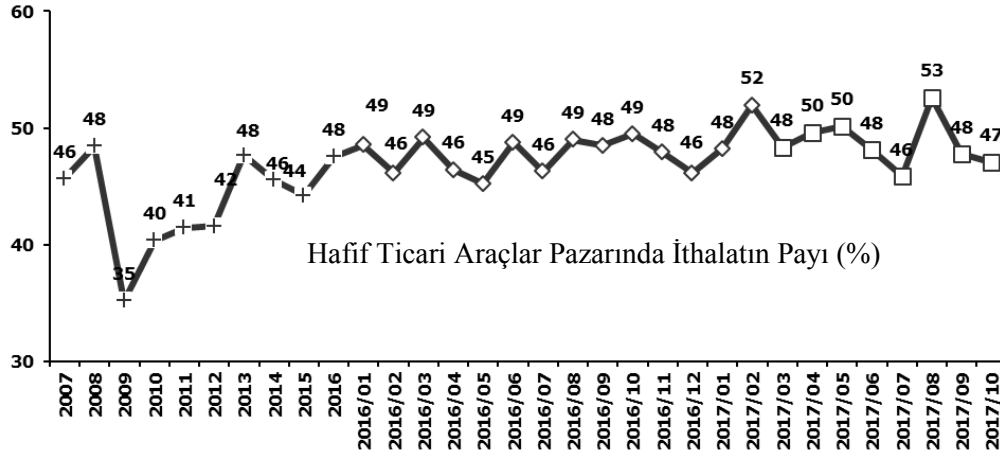
- 2017 yılı Ocak-Ekim döneminde geçen yıla göre toplam otomobil satışları **yüzde 1** ve ithal otomobil satışları **yüzde 9** azalırken, yerli otomobil satışları **yüzde 23** oranında arttı.



- 2007–2017 yılı Ocak-Ekim dönemine ait **hafif ticari araç (minibüs + kamyonet) satışları** aşağıdaki tabloda belirtilmiştir. Buna göre, ithalatın pazar payının 2017 yılı Ocak-Ekim döneminde yüzde 49 olarak gerçekleştiği görülmektedir.

|                     | 2007    | 2008    | 2009    | 2010    | 2011    | 2012    | 2013    | 2014    | 2015    | 2016    | 2017    |
|---------------------|---------|---------|---------|---------|---------|---------|---------|---------|---------|---------|---------|
| Yerli/Local         | 94.128  | 83.658  | 93.955  | 106.909 | 121.059 | 95.720  | 75.165  | 62.700  | 97.200  | 86.895  | 87.994  |
| İthal/Imports       | 80.318  | 79.116  | 51.426  | 71.411  | 92.202  | 71.874  | 69.855  | 59.789  | 81.184  | 79.493  | 83.992  |
| Toplam/Total        | 174.446 | 162.774 | 145.381 | 178.320 | 213.261 | 167.594 | 145.020 | 122.489 | 178.384 | 166.388 | 171.986 |
| İthalat/Imports (%) | 46      | 49      | 35      | 40      | 43      | 43      | 48      | 49      | 46      | 48      | 49      |

- 2017 yılı Ocak-Ekim döneminde geçen yıla göre toplam hafif ticari araç satışları **yüzde 3** , yerli hafif ticari araç satışları **yüzde 1** ve ithal hafif ticari araç satışları **yüzde 6** oranlarında arttı.



- 2017 yılı Ocak-Ekim döneminde; geçen yıla göre **ağır ticari araç pazarı yüzde 6** oranında azalarak 17 bin 389 adet, **kamyon pazarı yüzde 5** oranında azalarak 15 bin 188 adet, **midibüs pazarı yüzde 1** oranında azalarak bin 490 adet ve **otobüs pazarı ise yüzde 35** oranında azalarak 711 adet düzeyinde gerçekleşti.
- Son 10 yıllık ortalamalara göre 2017 yılı Ocak-Ekim döneminde toplam pazar **yüzde 23**, otomobil pazarı **yüzde 34**, hafif ticari araç pazarı **yüzde 4** artarken; ağır ticari araç pazarı **yüzde 37** oranında düşüş gösterdi.

| Pazar           | 10 Yıllık Ortalama (x1000) | 2017 (x1000) | Değişim %    |
|-----------------|----------------------------|--------------|--------------|
| <b>Toplam</b>   | 600,4                      | 736,5        | <b>22,7</b>  |
| <b>Otomobil</b> | 407,6                      | 547,1        | <b>34,2</b>  |
| <b>HTA</b>      | 165,4                      | 172,0        | <b>4,0</b>   |
| <b>ATA</b>      | 27,4                       | 17,4         | <b>-36,6</b> |

**İHRACAT**

- 2017 yılı Ocak-Ekim döneminde 769 bin adedi otomobil olmak üzere, toplam üretimin yüzde 80'ini oluşturan 1 milyon 103 bin adet taşıt ihraç edildi. 2017 yılı Ocak-Ekim döneminde gerçekleşen taşıt aracı ihracatı, 2016 yılına göre **yüzde 22** oranında arttı.
- Bu dönemde otomobil ihracatı bir önceki yılın aynı dönemine göre **yüzde 34** oranında, ticari araç ihracatı **yüzde 1** oranında arttı. Traktör ihracatı ise 2016 yılı Ocak-Ekim dönemine göre **yüzde 1** azalarak 11 bin 314 adet olarak gerçekleşti.

**Taşıt Araçları İhracatı (Adet)**

| SEKTÖR/SECTOR            | 2015      | 2016      | 2016        | 2017      | 2017/2016 (%) |
|--------------------------|-----------|-----------|-------------|-----------|---------------|
|                          |           |           | 10 Ay-10 Mo |           |               |
| OTOMOBİL/ P.Cars         | 604.683   | 745.709   | 574.967     | 769.095   | 34            |
| TİCARİ ARAÇLAR / CV      | 387.652   | 395.673   | 330.471     | 334.249   | 1             |
| * Kamyonet/Pick-Up       | 341.834   | 347.949   | 292.540     | 283.537   | -3            |
| * Minibüs/Minibus        | 38.255    | 34.790    | 26.989      | 38.245    | 42            |
| * Kamyon/Truck           | 1.408     | 5.521     | 4.723       | 6.153     | 30            |
| * Midibüs/Midibus        | 447       | 915       | 805         | 507       | -37           |
| * Otobüs/Bus             | 5.708     | 6.498     | 5.414       | 5.807     | 7             |
| TAŞIT ARAÇLARI /MV TOTAL | 992.335   | 1.141.382 | 905.438     | 1.103.344 | 22            |
| TRAKTÖR/F.TRACTOR        | 14.932    | 13.651    | 11.435      | 11.314    | -1            |
| TOTAL                    | 1.007.267 | 1.155.033 | 916.873     | 1.114.658 | 22            |

Kaynak: OSD

- Uludağ İhracatçı Birlikleri (UİB) verilerine göre, 2017 yılı Ocak-Ekim döneminde toplam ihracat, 2016 yılı aynı dönemine göre **yüzde 21** oranında arttı ve 23,776 milyar \$ oldu. Euro bazında da **yüzde 21** artarak 21,296 milyar € olarak gerçekleşti.
- Bu dönemde, dolar bazında ana sanayi ihracatı **yüzde 29**, yan sanayi ihracatı **yüzde 8** oranında arttı.

**Otomotiv Ana ve Yan Sanayi İhracatı (ABD \$)**

| Sektör / Sector                               | 2013             | 2014             | 2015           | 2016           | 2016                        | 2017           | 2017/2016 (%) |
|---|------------------|------------------|----------------|----------------|-----------------------------|----------------|---------------|
|   |                  |                  |                |                | Ocak-Ekim / January-October |                |               |
| Yan Sanayi İhracatı/Total Component Exports   | 9.065.017.539    | 9.504.013.791    | 8.641.977.425  | 8.947.915.672  | 7.484.018.910               | 8.079.782.547  | 8%            |
| İç ve Dış Lastik / Tyres                      | 1.130.005.891,78 | 1.126.709.610,14 | 960.550.807    | 978.284.060    | 821.615.747                 | 942.598.078    | 15%           |
| Emniyet Camı / Safety Glasses                 | 135.230.309,67   | 143.208.298,99   | 124.564.841    | 119.569.736    | 99.924.690                  | 112.732.486    | 13%           |
| Motor (Engine)                                | 319.294.885,46   | 171.893.752,32   | 221.897.271    | 370.561.589    | 305.541.550                 | 378.180.118    | 24%           |
| Akümülatör / Batteries                        | 306.451.449,47   | 289.101.198,21   | 220.462.827    | 224.590.660    | 168.403.979                 | 223.300.221    | 33%           |
| Diğer Aksam ve Parça / Spare Parts&Components | 7.174.035.002,35 | 7.773.100.931,83 | 7.114.501.679  | 7.254.909.627  | 6.088.532.944               | 6.422.971.644  | 5%            |
| Ana Sanayi İhracatı/Total Vehicle Exports     | 12.491.591.365   | 13.259.499.977   | 12.977.346.859 | 15.302.074.705 | 12.121.666.231              | 15.695.996.559 | 29%           |
| Otobüs / Bus                                  | 937.790.962,87   | 985.983.007,01   | 1.023.556.746  | 1.190.475.986  | 989.820.207                 | 1.067.074.158  | 8%            |
| Midibüs-Minibüs / Minibus- Minibus            | 147.769.644,17   | 97.685.509,12    | 130.195.838    | 238.911.957    | 191.292.425                 | 178.750.395    | -7%           |
| Otomobil (P. Cars)                            | 6.855.475.589,83 | 7.258.361.005,24 | 6.881.867.274  | 8.336.946.503  | 6.299.301.293               | 9.728.201.310  | 54%           |
| Kamyon-Kamyonet/HCV-LCV                       | 3.918.798.755,31 | 4.201.760.813,55 | 4.264.018.829  | 4.616.562.139  | 3.850.537.195               | 3.916.694.848  | 2%            |
| Römork ve Yarı Römork/Trailer-Semi Trailer    | 218.385.731,69   | 252.354.014,20   | 252.397.167    | 265.323.711    | 230.599.580                 | 186.108.437    | -19%          |
| Çekici/Truck-Tractor                          | 77.907.406,95    | 38.396.524,81    | 48.108.959     | 316.355.575    | 281.929.283                 | 354.844.275    | 26%           |
| Tarım Traktörü/Farm Tractor                   | 335.463.274,61   | 424.959.103,39   | 377.202.046    | 337.498.834    | 278.186.248                 | 264.323.134    | -5%           |
| Toplam/Total                                  | 21.556.608.904   | 22.763.513.769   | 21.619.324.284 | 24.249.990.377 | 19.605.685.141              | 23.775.779.105 | 21%           |

Kaynak: Uludağ İhracatçı Birlikleri. UİB tarafından OSD için özel olarak analiz edilen Otomotiv İhracatı kapsamında; UİB Türkiye Geneli Otomotiv Endüstrisi sınıflandırmasına kıyasla "Römork ve Yarı Römork", "Tarım Traktörü" verileri dahil edilmekte; "Kullanılmış Araçlar", "İki Tekerlekli Taşıtlar", "Demiryolu Taşıtları" hariç tutulmaktadır.

- Türkiye İhracatçılar Meclisi verilerine göre, toplam otomotiv sanayi ihracatı, 2017 yılı Ocak-Ekim döneminde yüzde 18 pay ile ihracat sıralamasında ilk sıradaki yerini korudu.

| SEKTÖRLER (1.000 \$)                           | EKİM              |                   |                   |              | OCAK - EKİM        |                    |                   |              | SON 12 AYLIK       |                    |                   |              |
|--|-------------------|-------------------|-------------------|--------------|--------------------|--------------------|-------------------|--------------|--------------------|--------------------|-------------------|--------------|
|  | 2016              | 2017              | Değişim ('17/'16) | Pay(17)      | 2016               | 2017               | Değişim ('17/'16) | Pay(17)      | 2016               | 2017               | Değişim ('17/'16) | Pay(17)      |
| Otomotiv Endüstrisi                            | 2.210.886         | 2.632.111         | 19,1              | 19,5         | 19.287.675         | 23.401.296         | 21,3              | 18,2         | 23.051.263         | 28.000.960         | 21,5              | 18,2         |
| Hazırlanmış ve Konfeksiyon                     | 1.424.988         | 1.537.983         | 7,9               | 11,4         | 14.306.503         | 14.179.701         | -0,9              | 11,0         | 17.099.065         | 16.829.436         | -1,6              | 10,9         |
| Kimyevi Maddeler ve Mamulleri                  | 1.229.100         | 1.467.614         | 19,4              | 10,8         | 11.493.058         | 13.285.402         | 15,6              | 10,3         | 14.050.535         | 15.729.552         | 11,9              | 10,2         |
| Çelik  | 757.712           | 1.033.680         | 36,4              | 7,6          | 7.409.661          | 9.238.880          | 24,7              | 7,2          | 8.831.143          | 10.902.467         | 23,5              | 7,1          |
| Elektrik Elektronik ve Hizmet                  | 896.103           | 1.023.329         | 14,2              | 7,6          | 8.130.409          | 8.404.174          | 3,4               | 6,5          | 9.992.232          | 10.250.002         | 2,6               | 6,6          |
| Tekstil ve Hammaddeleri                        | 691.260           | 737.591           | 6,7               | 5,5          | 6.527.726          | 6.682.345          | 2,4               | 5,2          | 7.813.516          | 8.021.489          | 2,7               | 5,2          |
| Demir ve Demir Dışı Metaller                   | 507.961           | 625.393           | 23,1              | 4,6          | 4.937.337          | 5.541.926          | 12,2              | 4,3          | 5.947.883          | 6.550.436          | 10,1              | 4,2          |
| Hububat, Bakliyat, Yağlı Tohumlar ve Mamulleri | 569.526           | 577.667           | 1,4               | 4,3          | 5.142.614          | 5.243.611          | 2,0               | 4,1          | 6.291.995          | 6.459.963          | 2,7               | 4,2          |
| Makine ve Aksamları                            | 441.725           | 543.177           | 23,0              | 4,0          | 4.354.274          | 4.900.189          | 12,5              | 3,8          | 5.342.855          | 5.845.826          | 9,4               | 3,8          |
| Madencilik Ürünleri                            | 351.090           | 404.299           | 15,2              | 3,0          | 3.048.672          | 3.893.976          | 27,7              | 3,0          | 3.649.366          | 4.632.548          | 26,9              | 3,0          |
| <b>TOPLAM</b>                                  | <b>11.700.802</b> | <b>13.527.982</b> | <b>15,6</b>       | <b>100,0</b> | <b>115.866.767</b> | <b>128.659.921</b> | <b>11,0</b>       | <b>100,0</b> | <b>139.299.574</b> | <b>154.227.381</b> | <b>10,7</b>       | <b>100,0</b> |

Kaynak: TİM

Not: Ekim ayı ihracat verilerine, "İhracatçı Birlikleri Kaydından Muaf İhracat" verisi dahil değildir.