

## ÖZET DEĞERLENDİRME – 2015/2016

		Kasım			Ocak-Kasım		
		2015	2016	(%)	2015	2016	(%)
Üretim	Toplam	126.236	150.681	19	1.233.044	1.329.812	8
	Otomobil	72.872	104.737	44	716.339	843.925	18
Pazar	Toplam	88.043	124.835	42	847.762	862.928	2
	Otomobil	62.397	95.783	54	611.256	648.894	6
İhracat	Toplam	93.187	117.042	26	900.052	1.022.480	14
	Otomobil	57.183	83.635	46	544.561	658.602	21
İhracat (\$)	Toplam	1.975.804.188	2.293.179.481	16	19.747.235.357	21.897.832.331	11
	Otomobil	632.050.446	950.971.854	50	6.264.270.862	7.250.448.979	16
İhracat (€)	Toplam	1.837.857.404	2.119.438.355	15	17.757.090.596	19.701.262.046	11

2016 yılı Ocak-Kasım döneminde bir önceki yılın aynı dönemine göre, toplam üretim **yüzde 8**, otomobil üretimi ise **yüzde 18** oranında arttı. Bu dönemde, toplam üretim 1 milyon 330 bin adet, otomobil üretimi ise 844 bin adet düzeyinde gerçekleşti.

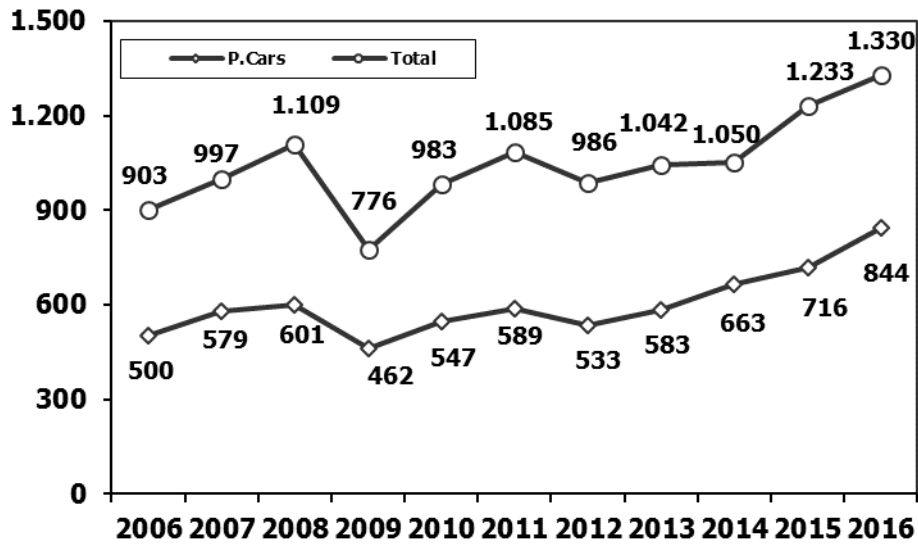
2016 yılı Ocak-Kasım döneminde bir önceki yılın aynı dönemine göre toplam pazar, **yüzde 2** oranında artarak 863 bin adet düzeyinde gerçekleşti. Bu dönemde otomobil pazarı **yüzde 6** oranında arttı ve 649 bin adet olarak gerçekleşti.

2016 yılı Ocak-Kasım döneminde bir önceki yılın aynı dönemine göre, toplam otomotiv ihracatı adet bazında **yüzde 14** oranında artarken otomobil ihracatı ise **yüzde 21** oranında artış gösterdi. Bu dönemde, toplam ihracat 1 milyon 22 bin adet, otomobil ihracatı ise 659 bin adet düzeyinde gerçekleşti.

2016 yılı Ocak-Kasım döneminde bir önceki yılın aynı dönemine göre, toplam otomotiv ihracatı Dolar ve Euro bazında **yüzde 11** arttı. Bu dönemde toplam otomotiv ihracatı 21,9 Milyar \$ olarak gerçekleşirken, otomobil ihracatı **yüzde 16** artarak 7,3 Milyar \$ seviyesinde gerçekleşti.

**OTOMOTİV SANAYİİ 2016 YILI KASIM AYI SONUÇLARI****ÜRETİM**

- 2016 yılı Ocak-Kasım döneminde, önceki yılın aynı dönemine göre **yüzde 8** artış ile toplam 1 milyon 330 bin adet taşıt aracı üretildi, otomobil üretimi ise **yüzde 18** artarak 844 bin adet düzeyinde gerçekleşti.
- **Toplam üretim sanayimizin en yüksek Ocak-Kasım dönemi üretim seviyesine ulaşmış oldu.**

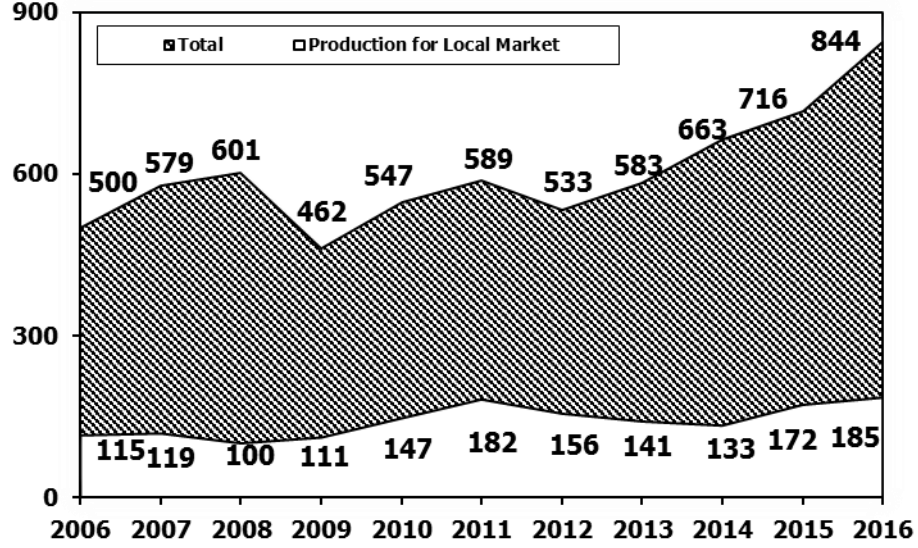
**2006-2016 Toplam ve Otomobil Üretim Gelişimi (Ocak-Kasım) (x1000)**

- Bu dönemde, traktör üretimi ile birlikte toplam üretim 1 milyon 377 bin adet olarak gerçekleşti.
- 2015 yılı aynı dönemine göre, yük ve yolcu taşıyan ticari araçlar üretimi, 2016 yılı ilk on ayında toplamda **yüzde 6** azalırken, ürün grubu bazında:

- B. Kamyonunda yüzde 50
- Midibüste yüzde 50
- K. Kamyonunda yüzde 42
- Minibüste yüzde 11
- Otobüste yüzde 4
- Kamyonette yüzde 2 oranında azalma kaydetti.

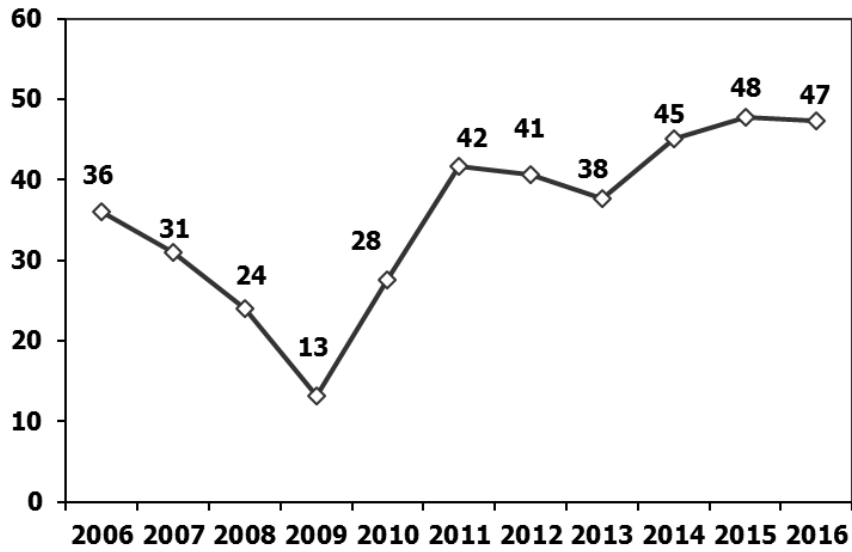
- 2016 yılı Ocak-Kasım döneminde otomobil üretimi, 2015 yılı aynı dönemine göre **yüzde 18** oranında artarak 844 bin adet düzeyinde gerçekleşti.
- **Otomobil üretimi 2006-2016 yılları arası Ocak-Kasım dönemi verileri karşılaştırıldığında en yüksek seviyeye ulaşmış oldu.**

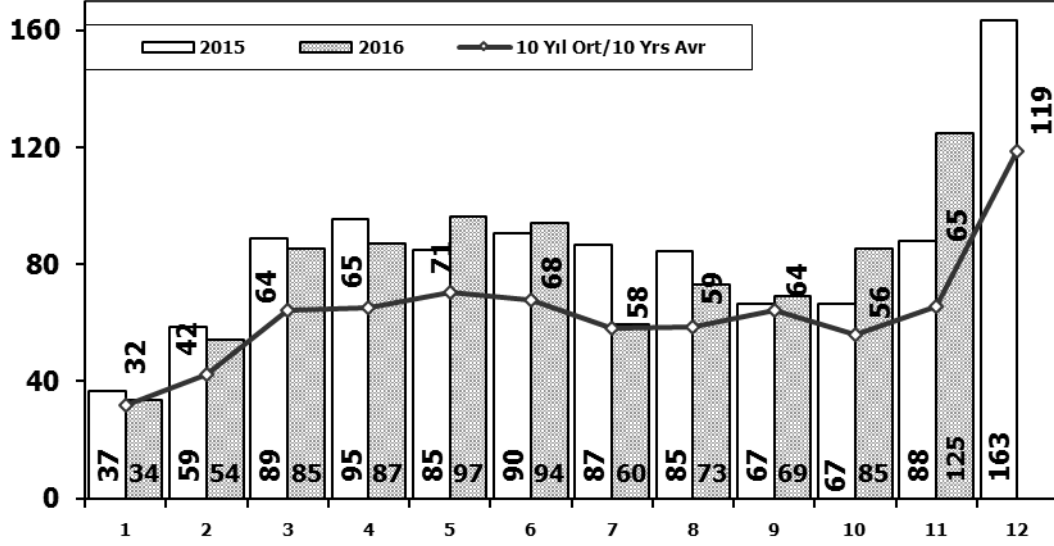
### 2006-2016 Otomobil Üretim ve İhracat Gelişimi (Ocak-Kasım) (x1000)



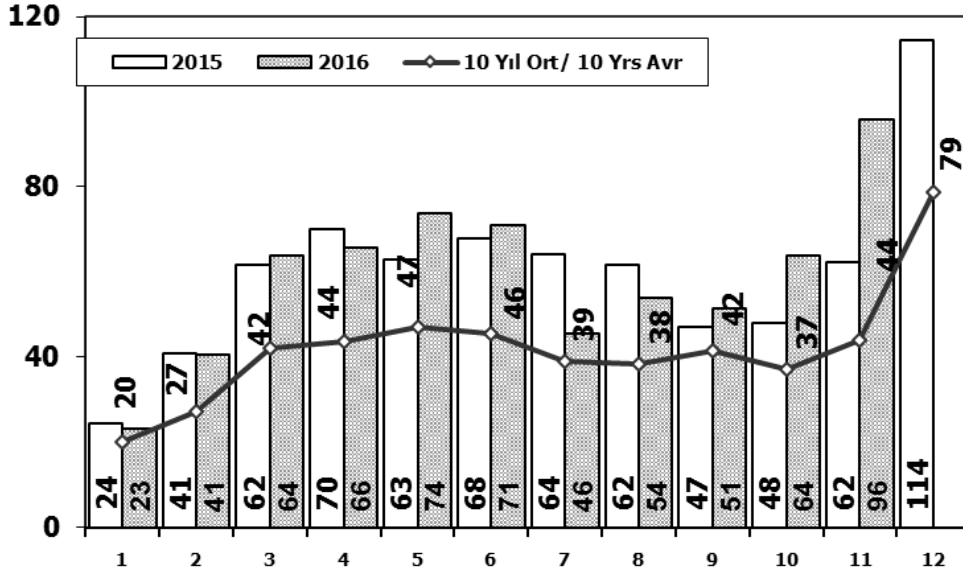
- 2016 yılı Ocak-Kasım döneminde traktör üretimi **yüzde 1** oranında azalarak 47 bin 266 adet oldu.

### 2006-2016 Traktör Üretim Gelişimi (Ocak-Kasım) (x1000)



**PAZAR****10 Yıllık Ortalama ve 2016/2015 Toplam Satışlar (x1000)**

- 2016 yılı Ocak-Kasım döneminde toplam satışlar 863 bin adet seviyesinde gerçekleşti ve 2015 yılı aynı dönemine göre **yüzde 2** oranında arttı.

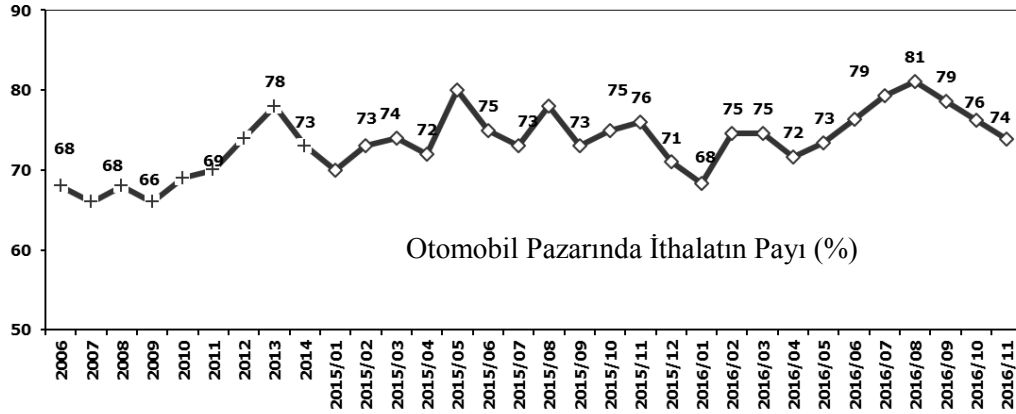
**10 Yıllık Ortalama ve 2016/2015 Otomobil Satışları (x1000)**

- 2016 yılı Ocak-Kasım döneminde otomobil satışları, 2015 yılı aynı dönemine göre **yüzde 6** oranında arttı ve 649 bin adet oldu.

- 2006–2016 yılları Ocak-Kasım dönemine ait **otomobil satışları** aşağıdaki tabloda belirtilmiştir. Buna göre, ithalatın pazar payının 2016 yılı ilk on bir ayında yüzde 76 olarak gerçekleştiği görülmektedir.

	2006	2007	2008	2009	2010	2011	2012	2013	2014	2015	2016
<b>Yerli/Local</b>	101.288	98.765	91.347	104.322	126.084	154.660	127.535	124.906	125.260	153.170	158.914
<b>İthal/Imports</b>	225.580	196.955	188.772	208.319	284.239	349.902	347.819	438.550	352.017	458.086	489.980
<b>Toplam/Total</b>	326.868	295.720	280.119	312.641	410.323	504.562	475.354	563.456	477.277	611.256	648.894
<b>İthalat/Imports (%)</b>	69	67	67	67	69	69	73	78	74	75	76

- 2016 yılı Ocak-Kasım döneminde geçen yılın aynı dönemine göre toplam otomobil satışları **yüzde 6**, yerli otomobil satışları **yüzde 4** ve ithal otomobil satışları **yüzde 7** oranlarında arttı.
- Otomobil pazarında ithalatın pazar payı 2016 yılı Kasım ayında yüzde 74 düzeyinde gerçekleşti.

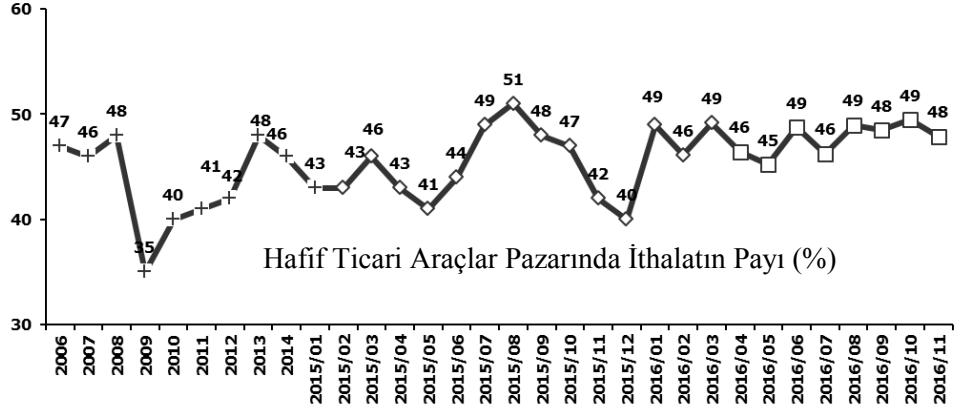


- 2006–2016 yılları Ocak-Kasım dönemine ait **hafif ticari araç (minibüs + kamyonet) satışları** aşağıdaki tabloda belirtilmiştir. Buna göre, ithalatın pazar payının 2016 yılı ilk on bir ayında yüzde 48 olarak gerçekleştiği görülmektedir.

	2006	2007	2008	2009	2010	2011	2012	2013	2014	2015	2016
<b>Yerli/Local</b>	111.649	106.555	88.231	100.187	120.879	133.091	108.109	83.292	75.223	110.098	100.720
<b>İthal/Imports</b>	102.548	91.561	83.595	55.375	81.342	98.876	78.898	76.912	68.192	90.490	92.194
<b>Toplam/Total</b>	214.197	198.116	171.826	155.562	202.221	231.967	187.007	160.204	143.415	200.588	192.914
<b>İthalat/Imports (%)</b>	48	46	49	36	40	43	42	48	48	45	48

- 2016 yılı Ocak-Kasım döneminde geçen yılın aynı dönemine göre toplam hafif ticari araç satışları **yüzde 4** ve yerli hafif ticari araç satışları ise **yüzde 9** oranında azalırken, ithal hafif ticari araç satışları **yüzde 2** oranında arttı.

- Öte yandan 2016 yılı Kasım ayında ithal hafif ticari araçların pazar payı yüzde 48 düzeyinde gerçekleşti.



- 2016 yılı Ocak-Kasım döneminde; geçen yılın aynı dönemine göre **ağır ticari araç pazarı yüzde 41** oranında azalarak 21 bin 120 adet, **kamyon pazarı yüzde 42** oranında azalarak 18 bin 120 adet, **midibüs pazarı yüzde 38** oranında azalarak bin 761 adet ve **otobüs pazarı yüzde 30** oranında azalarak bin 239 adet düzeyinde gerçekleşti.
- Son 10 yıllık ortalamalara göre 2016 yılında toplam pazar **yüzde 34**, otomobil pazarı **yüzde 52** ve hafif ticari araç pazarı **yüzde 3** oranlarında artarken, ağır ticari araç pazarı **yüzde 35** oranında düşüş gösterdi.

Pazar	10 Yıllık Ortalama (x1000)	2016 (x1000)	Değişim %
<b>Toplam</b>	644,8	862,9	<b>33,8</b>
<b>Otomobil</b>	425,8	648,9	<b>52,4</b>
<b>HTA</b>	186,5	192,9	<b>3,4</b>
<b>ATA</b>	32,5	21,1	<b>-35,1</b>

**İHRACAT**

- 2016 yılı Ocak-Kasım döneminde 659 bin adedi otomobil olmak üzere, toplam üretimin yüzde 77'sini oluşturan 1 milyon 22 bin adet taşıt ihraç edildi. 2016 yılı Ocak-Kasım döneminde gerçekleşen taşıt aracı ihracatı, 2015 yılı aynı dönemine göre **yüzde 14** oranında arttı.
- Bu dönemde otomobil ihracatı bir önceki yıla göre **yüzde 21** oranında artarken, ticari araç ihracatı **yüzde 2** oranında arttı. Traktör ihracatı ise 2015 yılı aynı dönemine göre **yüzde 10** oranında azalarak 12 bin 577 adet olarak gerçekleşti.

**Taşıt Araçları İhracatı (Adet)**

SEKTÖR/SECTOR	2014	2015	2015	2016	2016/2015 (%)
			11 Ay-11 Mo		
OTOMOBİL/ P.Cars	581.993	604.683	544.561	658.602	21
TİCARİ ARAÇLAR / CV	303.187	387.652	355.491	363.878	2
* Kamyonet/Pick-Up	269.995	341.834	311.364	320.835	3
* Minibüs/Minibus	26.458	38.255	37.352	31.044	-17
* Kamyon/Truck	1.281	1.408	1.170	5.189	344
* Midibüs/Midibus	824	447	390	862	121
* Otobüs/Bus	4.629	5.708	5.215	5.948	14
<b>TAŞIT ARAÇLARI /MV TOTAL</b>	<b>885.180</b>	<b>992.335</b>	<b>900.052</b>	<b>1.022.480</b>	<b>14</b>
TRAKTÖR/F.TRACTOR	17.014	14.932	13.941	12.577	-10
<b>TOTAL</b>	<b>902.194</b>	<b>1.007.267</b>	<b>913.993</b>	<b>1.035.057</b>	<b>13</b>

Kaynak: OSD

- Uludağ İhracatçı Birlikleri (UİB) verilerine göre, 2016 yılı Ocak-Kasım döneminde toplam ihracat, 2015 yılı aynı dönemine göre **yüzde 11** oranında arttı ve 21,898 milyar \$ oldu. Euro bazında ise **yüzde 11** artarak 19,701 milyar € olarak gerçekleşti.
- Bu dönemde, ana sanayi ihracatı **yüzde 16**, yan sanayi ihracatı **yüzde 4** oranında arttı.

**Otomotiv Ana ve Yan Sanayi İhracatı (ABD \$)**

Sektör / Sector	2012	2013	2014	2015	2015	2016	2016/2015 (%)
					Ocak-Kasım / January-November	2016	
<b>Toplam Yan Sanayi/Total Component Industry</b>	<b>8.215.636.677</b>	<b>9.065.017.539</b>	<b>9.504.013.791</b>	<b>8.643.538.318</b>	<b>7.962.920.623</b>	<b>8.242.377.589</b>	<b>4%</b>
İç ve Dış Lastik / Tyres	1.199.566.307,01	1.130.005.891,78	1.126.709.610,14	961.494.045	893.824.496	900.260.728	1%
Emniyet Camı / Safety Glasses	120.615.917,59	135.230.309,67	143.208.298,99	124.569.031	114.570.632	109.775.705	-4%
Motor (Engine)	272.085.582,31	319.294.885,46	171.893.752,32	221.897.271	203.744.213	342.380.808	68%
Akümülatör / Batteries	249.831.846,25	306.451.449,47	289.101.198,21	220.618.374	199.288.965	190.869.095	-4%
Diğer Aksam ve Parça / Spare Parts&Components	6.373.537.023,45	7.174.035.002,35	7.773.100.931,83	7.114.959.599	6.551.492.317	6.699.091.253	2%
<b>Toplam Ana Sanayi/Total Vehicle Industry</b>	<b>11.100.115.134</b>	<b>12.491.591.365</b>	<b>13.259.499.977</b>	<b>12.975.346.180</b>	<b>11.784.314.733</b>	<b>13.655.454.743</b>	<b>16%</b>
Otobüs / Bus	855.424.303,62	937.790.962,87	985.983.007,01	1.024.134.143	929.668.691	1.092.641.887	18%
Midibüs-Minibüs / Minibus- Minibus	161.806.275,12	147.769.644,17	97.685.509,12	130.195.838	118.910.756	214.807.151	81%
Otomobil (P. Cars)	6.068.045.119,19	6.855.475.589,83	7.258.361.005,24	6.881.972.133	6.264.270.862	7.250.448.979	16%
Kamyon-Kamyonet/HCV-LCV	3.433.310.998,81	3.918.798.755,31	4.201.760.813,55	4.263.767.944	3.859.437.215	4.236.860.468	10%
Römork ve Yarı Römork/Trailer-Semi Trailer	195.093.508,21	218.385.731,69	252.354.014,20	252.432.565	223.126.585	246.449.223	10%
Çekici/Truck-Tractor	71.336.634,88	77.907.406,95	38.396.524,81	48.108.959	41.019.532	309.491.572	654%
Tarım Traktörü/Farm Tractor	315.098.293,75	335.463.274,61	424.959.103,39	374.734.597	347.881.094	304.755.463	-12%
<b>Toplam/Total</b>	<b>19.315.751.810</b>	<b>21.556.608.904</b>	<b>22.763.513.769</b>	<b>21.618.884.498</b>	<b>19.747.235.357</b>	<b>21.897.832.331</b>	<b>11%</b>

Kaynak: Uludağ İhracatçı Birlikleri. UİB tarafından OSD için özel olarak analiz edilen Otomotiv İhracatı kapsamında; UİB Türkiye Geneli Otomotiv Endüstrisi sınıflandırmasına kıyasla "Römork ve Yarı Römork", "Tarım Traktörü" verileri dahil edilmekte; "Kullanılmış Araçlar", "İki Tekerlekli Taşıtlar", "Demiryolu Taşıtları" hariç tutulmaktadır.

- Türkiye İhracatçılar Meclisi verilerine göre, toplam otomotiv sanayi ihracatı, 2016 yılı Ocak-Kasım dönemi itibariyle yüzde 16,7 pay ile ihracat sıralamasında ilk sıradaki yerini korudu.

SEKTÖRLER (1.000 \$)	KASIM				OCAK - KASIM			
	2015	2016	Değişim ('16/'15)	Pay(16)	2015	2016	Değişim ('16/'15)	Pay(16)
Otomotiv Endüstrisi	1.916.058	2.239.202	16,9	18,7	19.304.376	21.530.457	11,5	16,7
Hazırgiyim ve Konfeksiyon	1.404.314	1.318.764	-6,1	11,0	15.566.543	15.637.006	0,5	12,1
Kimyevi Maddeler ve Mamulleri	1.295.932	1.158.138	-10,6	9,7	14.136.459	12.662.877	-10,4	9,8
Elektrik Elektronik ve Hizmet	927.259	902.451	-2,7	7,6	9.537.372	9.039.477	-5,2	7,0
Çelik	661.529	741.641	12,1	6,2	9.119.901	8.159.521	-10,5	6,3
Tekstil ve Hammaddeleri	658.550	695.399	5,6	5,8	7.320.007	7.227.617	-1,3	5,6
Hububat, Bakliyat, Yağlı Tohumlar ve Mamulleri	607.628	603.202	-0,7	5,0	5.585.212	5.749.492	2,9	4,5
Demir ve Demir Dışı Metaller	504.229	518.569	2,8	4,3	5.723.967	5.458.483	-4,6	4,2
Makine ve Aksamları	486.625	455.894	-6,3	3,8	5.021.056	4.811.894	-4,2	3,7
Mobilya, Kağıt ve Orman Ürünleri	342.230	371.013	8,4	3,1	3.726.535	3.749.707	0,6	2,9
<b>TOPLAM</b>	<b>11.384.393</b>	<b>11.952.366</b>	<b>5,0</b>	<b>100,0</b>	<b>132.088.053</b>	<b>128.973.332</b>	<b>-2,4</b>	<b>100,0</b>

Kaynak: TİM