

## ÖZET DEĞERLENDİRME – 2015/2016

		Aralık			Ocak-Aralık		
		2015	2016	(%)	2015	2016	(%)
Üretim	Toplam	125.752	156.115	<b>24</b>	1.358.796	1.485.927	<b>9</b>
	Otomobil	74.688	106.963	<b>43</b>	791.027	950.888	<b>20</b>
Pazar	Toplam	163.432	144.928	<b>-11</b>	1.011.194	1.007.857	<b>0</b>
	Otomobil	114.340	108.044	<b>-6</b>	725.596	756.938	<b>4</b>
İhracat	Toplam	92.283	118.902	<b>29</b>	992.335	1.141.382	<b>15</b>
	Otomobil	60.122	87.107	<b>45</b>	604.683	745.709	<b>23</b>
İhracat (\$)	Toplam	1.869.513.819	2.351.716.976	<b>26</b>	21.619.324.284	24.249.990.377	<b>12</b>
	Otomobil	617.596.412	1.086.673.356	<b>76</b>	6.881.867.274	8.336.946.503	<b>21</b>
İhracat (€)	Toplam	1.719.910.465	2.229.132.421	<b>30</b>	19.479.309.387	21.930.766.341	<b>13</b>

2016 yılında bir önceki yıla göre, toplam üretim **yüzde 9**, otomobil üretimi ise **yüzde 20** oranında arttı. Bu dönemde, toplam üretim 1 milyon 486 bin adet, otomobil üretimi ise 951 bin adet düzeyinde gerçekleşti.

2016 yılında toplam pazar bir önceki yıla yakın bir seviyede, 1 milyon 8 bin adet düzeyinde gerçekleşti. Bu dönemde otomobil pazarı **yüzde 4** oranında arttı ve 757 bin adet olarak gerçekleşti.

Ticari araç grubunda, 2016 yılında üretim bir önceki yıla göre **yüzde 6** oranında daralırken, hafif ticari araç grubunda daralma **yüzde 2**, ağır ticari araç grubunda ise **yüzde 44** seviyesinde gerçekleşti. Aynı dönemde ticari araç pazarı ise **yüzde 12** oranında daralma ile sonuçlandı. Pazar, hafif ticari araç grubunda **yüzde 6**, ağır ticari araç grubunda ise **yüzde 44** geriledi.

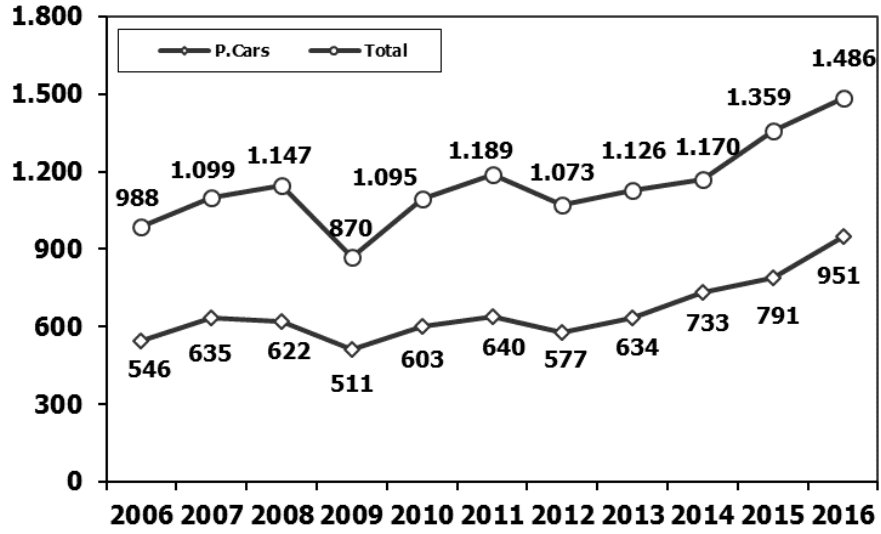
2016 yılında bir önceki yıla göre, toplam otomotiv ihracatı adet bazında **yüzde 15** oranında artarken otomobil ihracatı ise **yüzde 23** oranında artış gösterdi. Bu dönemde, toplam ihracat 1 milyon 141 bin adet, otomobil ihracatı ise 746 bin adet düzeyinde gerçekleşti.

2016 yılında bir önceki yıla göre, toplam otomotiv ihracatı Dolar bazında **yüzde 12**, Euro bazında **yüzde 13** arttı. Bu dönemde toplam otomotiv ihracatı 24,2 Milyar \$ olarak gerçekleşirken, otomobil ihracatı **yüzde 21** artarak 8,3 Milyar \$ seviyesinde gerçekleşti.

2016 yılında toplam otomotiv üretimi, adet ve Euro bazında ihracatında tarihi rekor seviyeye ulaşıldı.

**OTOMOTİV SANAYİİ 2016 YILI ARALIK AYI SONUÇLARI****ÜRETİM**

- 2016 yılında, önceki yıla göre **yüzde 9** artış ile toplam 1 milyon 486 bin adet taşıt aracı üretildi, otomobil üretimi ise **yüzde 20** artarak 951 bin adet düzeyinde gerçekleşti.
- **Toplam üretim, yıllık olarak sanayimizin en yüksek seviyesine ulaşmış oldu.**

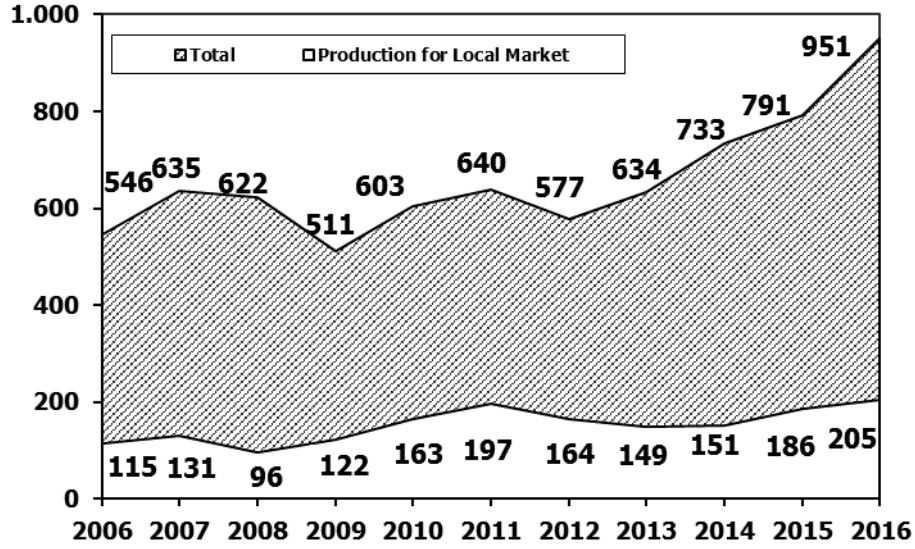
**2006-2016 Toplam ve Otomobil Üretim Gelişimi (Ocak-Aralık) (x1000)**

- 2016 yılında traktör üretimi ile birlikte toplam üretim 1 milyon 537 bin adet olarak gerçekleşti.
- 2015 yılına göre, yük ve yolcu taşıyan ticari araçlar üretimi, 2016 yılında toplamda **yüzde 6** azalırken, ürün grubu bazında:

➤ Midibüste	yüzde 53	
➤ B. Kamyonda	yüzde 52	
➤ K. Kamyonda	yüzde 48	
➤ Otobüste	yüzde 8	
➤ Minibüste	yüzde 6	
➤ Kamyonette	yüzde 2	oranında azalma kaydetti.

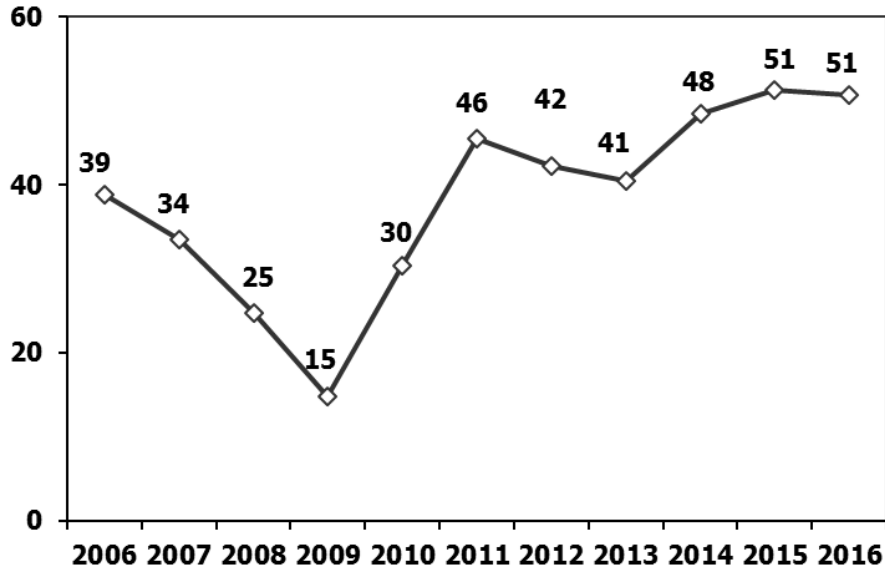
- 2016 yılında otomobil üretimi, 2015 yılına göre **yüzde 20** oranında artarak 951 bin adet düzeyinde gerçekleşti.
- **Otomobil üretimi 2006-2016 yılları arası verileri karşılaştırıldığında en yüksek seviyeye ulaşmış oldu.**

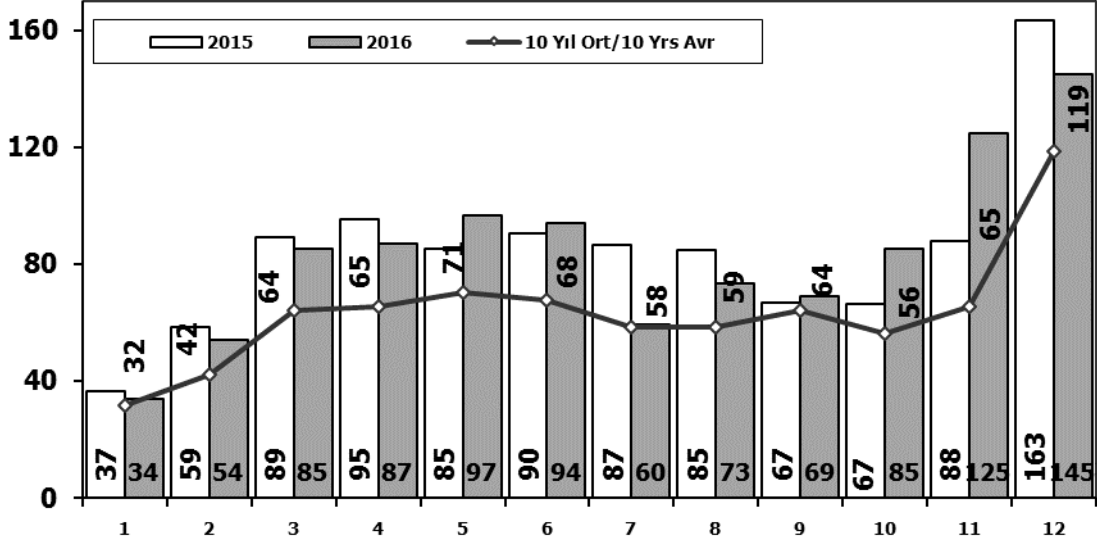
**2006-2016 Otomobil Üretim ve İhracat Gelişimi (Ocak-Kasım) (x1000)**



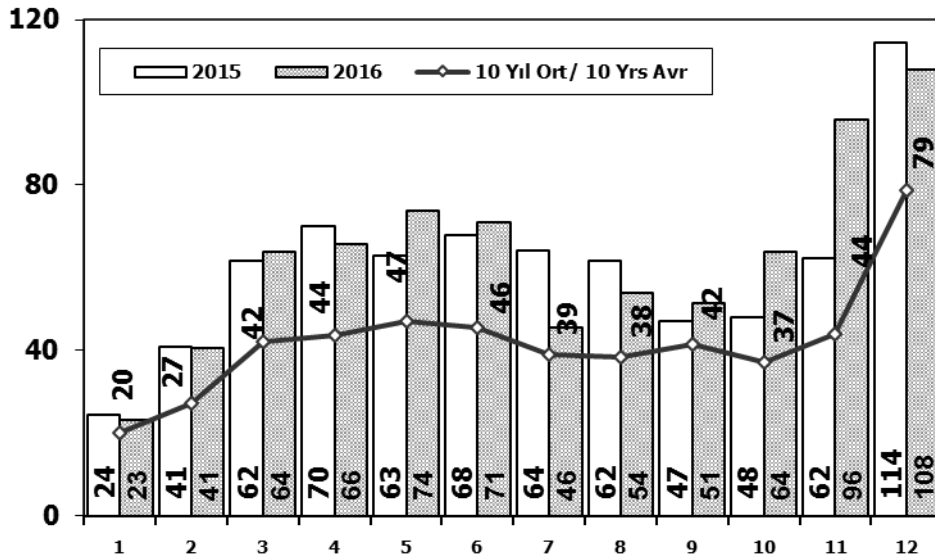
- 2016 yılında traktör üretimi **yüzde 1** oranında azalarak 50 bin 746 adet oldu.

**2006-2016 Traktör Üretim Gelişimi (Ocak-Aralık) (x1000)**



**PAZAR****10 Yıllık Ortalama ve 2016/2015 Toplam Satışlar (x1000)**

- 2016 yılında toplam satışlar 1 milyon 8 bin adet seviyesinde gerçekleşti ve 2015 yılına yakın bir seviyede sonuçlandı.

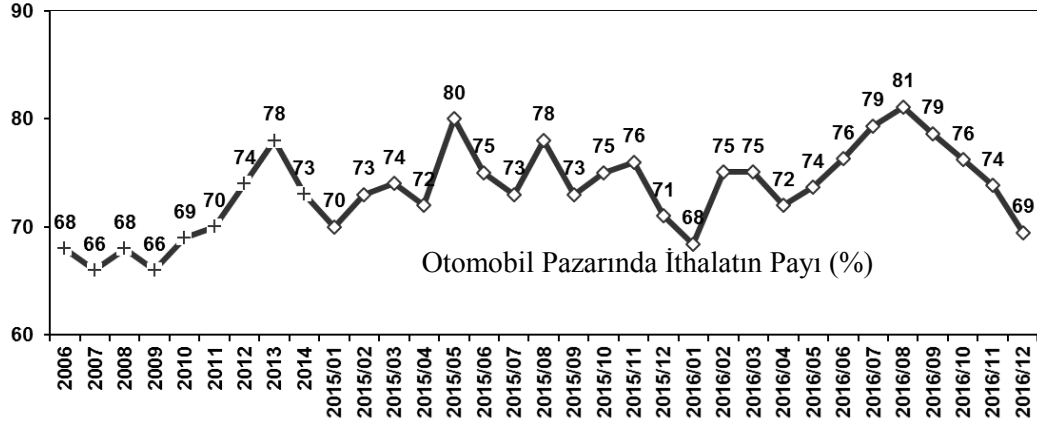
**10 Yıllık Ortalama ve 2016/2015 Otomobil Satışları (x1000)**

- 2016 yılında otomobil satışları, 2015 yılına göre **yüzde 4** oranında arttı ve 757 bin adet oldu.

- 2006–2016 yıllarına ait **otomobil satışları** aşağıdaki tabloda belirtilmiştir. Buna göre, ithalatın pazar payının 2016 yılında yüzde 75 olarak gerçekleştiği görülmektedir.

	2006	2007	2008	2009	2010	2011	2012	2013	2014	2015	2016
<b>Yerli/Local</b>	117.725	120.740	99.205	126.277	155.634	179.488	146.604	147.128	157.349	187.881	191.893
<b>İthal/Imports</b>	255.494	236.725	206.793	243.542	354.150	414.031	409.676	517.527	429.982	537.715	565.045
<b>Toplam/Total</b>	373.219	357.465	305.998	369.819	509.784	593.519	556.280	664.655	587.331	725.596	756.938
<b>İthalat/Imports (%)</b>	68	66	68	66	69	70	74	78	73	74	75

- 2016 yılında geçen yıla göre toplam otomobil satışları **yüzde 4**, yerli otomobil satışları **yüzde 2** ve ithal otomobil satışları **yüzde 5** oranlarında arttı.
- Otomobil pazarında ithalatın pazar payı 2016 yılı Aralık ayında yüzde 69 düzeyinde gerçekleşti.

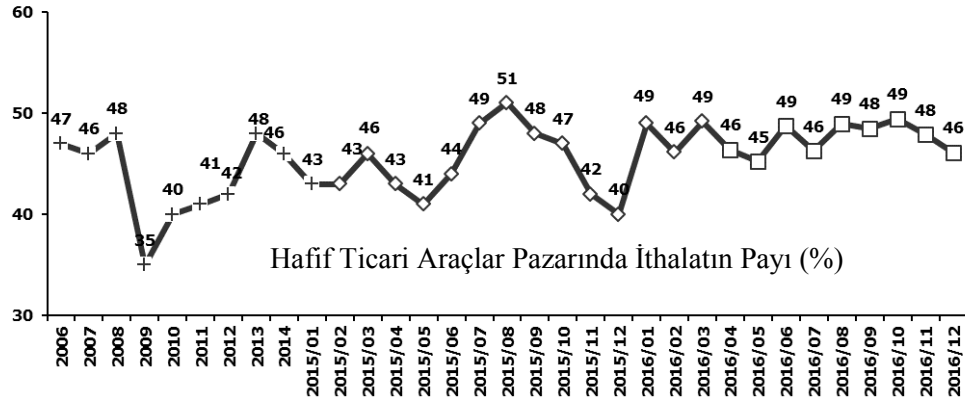


- 2006–2016 yıllarına ait **hafif ticari araç (minibüs + kamyonet) satışları** aşağıdaki tabloda belirtilmiştir. Buna göre, ithalatın pazar payının 2016 yılında yüzde 48 olarak gerçekleştiği görülmektedir.

	2006	2007	2008	2009	2010	2011	2012	2013	2014	2015	2016
<b>Yerli/Local</b>	129.075	128.965	96.957	121.417	149.720	158.586	129.399	98.778	98.224	135.199	118.971
<b>İthal/Imports</b>	115.558	108.332	91.068	65.890	101.409	112.334	92.082	89.945	82.126	107.222	107.811
<b>Toplam/Total</b>	244.633	237.297	188.025	187.307	251.129	270.920	221.481	188.723	180.350	242.421	226.782
<b>İthalat/Imports (%)</b>	47	46	48	35	40	41	42	48	46	44	48

- 2016 yılında geçen yıla göre toplam hafif ticari araç satışları **yüzde 6** ve yerli hafif ticari araç satışları ise **yüzde 12** oranında azalırken, ithal hafif ticari araç satışları **yüzde 1** oranında arttı.

- Öte yandan 2016 yılı Aralık ayında ithal hafif ticari araçların pazar payı yüzde 46 düzeyinde gerçekleşti.



- 2016 yılında; geçen yıla göre **ağır ticari araç pazarı yüzde 44** oranında azalarak 24 bin 137 adet, **kamyon pazarı yüzde 45** oranında azalarak 20 bin 757 adet, **midibüs pazarı yüzde 39** oranında azalarak 2 bin 19 adet ve **otobüs pazarı yüzde 33** oranında azalarak bin 361 adet düzeyinde gerçekleşti.
- Son 10 yıllık ortalamalara göre 2016 yılında toplam pazar **yüzde 32**, otomobil pazarı **yüzde 50** ve hafif ticari araç pazarı **yüzde 3** oranlarında artarken, ağır ticari araç pazarı **yüzde 36** oranında düşüş gösterdi.

Pazar	10 Yıllık Ortalama (x1000)	2016 (x1000)	Değişim %
<b>Toplam</b>	763,6	1.007,9	<b>32,0</b>
<b>Otomobil</b>	504,4	756,9	<b>50,1</b>
<b>HTA</b>	221,2	226,8	<b>2,5</b>
<b>ATA</b>	38,0	24,1	<b>-36,4</b>

**İHRACAT**

- 2016 yılında 746 bin adedi otomobil olmak üzere, toplam üretimin yüzde 77'sini oluşturan 1 milyon 141 bin adet taşıt ihraç edildi. 2016 yılında gerçekleşen taşıt aracı ihracatı, 2015 yılına göre **yüzde 15** oranında arttı.
- Bu dönemde otomobil ihracatı bir önceki yıla göre **yüzde 23** oranında artarken, ticari araç ihracatı **yüzde 2** oranında arttı. Traktör ihracatı ise 2015 yılına göre **yüzde 9** oranında azalarak 13 bin 651 adet olarak gerçekleşti.

**Taşıt Araçları İhracatı (Adet)**

SEKTÖR/SECTOR	2014	2015	2016	2016/2015 (%)
OTOMOBİL/ P.Cars	581.993	604.683	745.709	23
TİCARİ ARAÇLAR / CV	303.187	387.652	395.673	2
* Kamyonet/Pick-Up	269.995	341.834	347.949	2
* Minibüs/Minibus	26.458	38.255	5.521	-86
* Kamyon/Truck	1.281	1.408	915	-35
* Midibüs/Midibus	824	447	34.790	7683
* Otobüs/Bus	4.629	5.708	6.498	14
<b>TAŞIT ARAÇLARI /MV TOTAL</b>	<b>885.180</b>	<b>992.335</b>	<b>1.141.382</b>	<b>15</b>
<b>TRAKTÖR/F.TRACTOR</b>	<b>17.014</b>	<b>14.932</b>	<b>13.651</b>	<b>-9</b>
<b>TOTAL</b>	<b>902.194</b>	<b>1.007.267</b>	<b>1.155.033</b>	<b>15</b>

Kaynak: OSD

- Uludağ İhracatçı Birlikleri (UİB) verilerine göre, 2016 yılında toplam ihracat, 2015 yılına göre **yüzde 12** oranında arttı ve 24,250 milyar \$ oldu. Euro bazında ise **yüzde 13** artarak 21,931 milyar € olarak gerçekleşti.
- Bu dönemde, ana sanayi ihracatı **yüzde 18**, yan sanayi ihracatı **yüzde 4** oranında arttı.

**Otomotiv Ana ve Yan Sanayi İhracatı (ABD \$)**

Sektör / Sector	2012	2013	2014	2015	2016	2016/2015 (%)
				Ocak-Aralık / January-December		
<b>Toplam Yan Sanayi/Total Component Industry</b>	<b>8.215.636.677</b>	<b>9.065.017.539</b>	<b>9.504.013.791</b>	<b>8.641.977.425</b>	<b>8.947.915.672</b>	<b>4%</b>
İç ve Dış Lastik / Tyres	1.199.566.307,01	1.130.005.891,78	1.126.709.610,14	960.550.807	978.284.060	2%
Emniyet Camı / Safety Glasses	120.615.917,59	135.230.309,67	143.208.298,99	124.564.841	119.569.736	-4%
Motor (Engine)	272.085.582,31	319.294.885,46	171.893.752,32	221.897.271	370.561.589	67%
Akümülatör / Batteries	249.831.846,25	306.451.449,47	289.101.198,21	220.462.827	224.590.660	2%
Diğer Aksam ve Parça / Spare Parts&Components	6.373.537.023,45	7.174.035.002,35	7.773.100.931,83	7.114.501.679	7.254.909.627	2%
<b>Toplam Ana Sanayi/Total Vehicle Industry</b>	<b>11.100.115.134</b>	<b>12.491.591.365</b>	<b>13.259.499.977</b>	<b>12.977.346.859</b>	<b>15.302.074.705</b>	<b>18%</b>
Otobüs / Bus	855.424.303,62	937.790.962,87	985.983.007,01	1.023.556.746	1.190.475.986	16%
Midibüs-Minibüs / Minibus- Minibus	161.806.275,12	147.769.644,17	97.685.509,12	130.195.838	238.911.957	84%
Otomobil (P. Cars)	6.068.045.119,19	6.855.475.589,83	7.258.361.005,24	6.881.867.274	8.336.946.503	21%
Kamyon-Kamyonet/HCV-LCV	3.433.310.998,81	3.918.798.755,31	4.201.760.813,55	4.264.018.829	4.616.562.139	8%
Römork ve Yarı Römork/Trailer-Semi Trailer	195.093.508,21	218.385.731,69	252.354.014,20	252.397.167	265.323.711	5%
Çekici/Truck-Tractor	71.336.634,88	77.907.406,95	38.396.524,81	48.108.959	316.355.575	558%
Tarım Traktörü/Farm Tractor	315.098.293,75	335.463.274,61	424.959.103,39	377.202.046	337.498.834	-11%
<b>Toplam/Total</b>	<b>19.315.751.810</b>	<b>21.556.608.904</b>	<b>22.763.513.769</b>	<b>21.619.324.284</b>	<b>24.249.990.377</b>	<b>12%</b>

Kaynak: Uludağ İhracatçı Birlikleri. UİB tarafından OSD için özel olarak analiz edilen Otomotiv İhracatı kapsamında; UİB Türkiye Genel Otomotiv Endüstrisi sınıflandırmasına kıyasla "Römork ve Yarı Römork", "Tarım Traktörü" verileri dahil edilmekte; "Kullanılmış Araçlar", "İki Tekerlekli Taşıtlar", "Demiryolu Taşıtları" hariç tutulmaktadır.

- Türkiye İhracatçılar Meclisi verilerine göre, toplam otomotiv sanayi ihracatı, 2016 yılında yüzde 16,8 pay ile ihracat sıralamasında ilk sıradaki yerini korudu.

SEKTÖRLER (1.000 \$)	ARALIK				OCAK - ARALIK			
	2015	2016	Değişim ('16/'15)	Pay(16)	2015	2016	Değişim ('16/'15)	Pay(16)
Otomotiv Endüstrisi	1.847.538	2.347.551	27,1	19,0	21.151.914	23.889.626	12,9	16,8
Hazırgiyim ve Konfeksiyon	1.388.521	1.339.353	-3,5	10,8	16.954.868	16.965.859	0,1	11,9
Kimyevi Maddeler ve Mamulleri	1.261.717	1.282.128	1,6	10,4	15.398.176	13.936.294	-9,5	9,8
Elektrik Elektronik ve Hizmet	934.564	951.704	1,8	7,7	10.471.936	9.987.737	-4,6	7,0
Çelik	759.962	937.693	23,4	7,6	9.879.863	9.089.330	-8,0	6,4
Tekstil ve Hammaddeleri	627.277	646.938	3,1	5,2	7.947.283	7.871.654	-1,0	5,5
Hububat, Bakliyat, Yağlı Tohumlar ve Mamulleri	541.773	616.713	13,8	5,0	6.126.984	6.364.111	3,9	4,5
Demir ve Demir Dışı Metaller	506.304	492.911	-2,6	4,0	6.230.279	5.948.966	-4,5	4,2
Makine ve Aksamları	502.028	493.577	-1,7	4,0	5.523.065	5.303.014	-4,0	3,7
Mobilya, Kağıt ve Orman Ürünleri	348.282	354.899	1,9	2,9	4.074.816	4.102.999	0,7	2,9
<b>TOPLAM</b>	<b>11.498.668</b>	<b>12.345.769</b>	<b>7,4</b>	<b>100,0</b>	<b>143.838.871</b>	<b>142.138.850</b>	<b>-1,2</b>	<b>100,0</b>

Kaynak: TİM

Not: Aralık ayı ihracat verilerine, "İhracatçı Birlikleri Kaydından Muaf İhracat" verisi dahil değildir.