

ÖZET DEĞERLENDİRME – 2019/2020

		Temmuz			Ocak-Temmuz		
		2019	2020	(%)	2019	2020	(%)
Üretim	Toplam	133.888	118.030	-12	868.940	636.757	-27
	Otomobil	86.235	77.706	-10	578.935	440.103	-24
Pazar	Toplam	18.442	89.407	385	219.299	351.319	60
	Otomobil	15.398	69.427	351	171.776	273.022	59
İhracat	Toplam	117.289	78.242	-33	752.062	480.425	-36
	Otomobil	73.598	52.088	-29	492.644	333.725	-32
İhracat (\$)	Toplam	2.954.853.493	2.227.405.252	-25	18.540.912.408	13.203.179.381	-29
	Otomobil	1.140.646.526	782.473.118	-31	6.896.429.057	5.026.076.018	-27
İhracat (€)	Toplam	2.632.220.638	1.946.483.696	-26	16.428.623.037	11.882.622.321	-28
	Otomobil	1.015.826.731	683.223.700	-33	6.111.695.552	4.523.116.778	-26

2020 yılı Ocak-Temmuz döneminde toplam üretim **yüzde 27** ve otomobil üretimi bir önceki yılın aynı dönemine göre **yüzde 24** oranında azaldı. Bu dönemde, toplam üretim 636 bin 757 adet, otomobil üretimi ise 440 bin 103 adet düzeyinde gerçekleşti.

2020 yılı Ocak-Temmuz döneminde toplam pazar geçen yılın aynı dönemine göre **yüzde 60** artarak 351 bin 319 adet düzeyinde gerçekleşti. Bu dönemde otomobil pazarı ise **yüzde 59** oranında arttı ve 273 bin 22 adet olarak gerçekleşti.

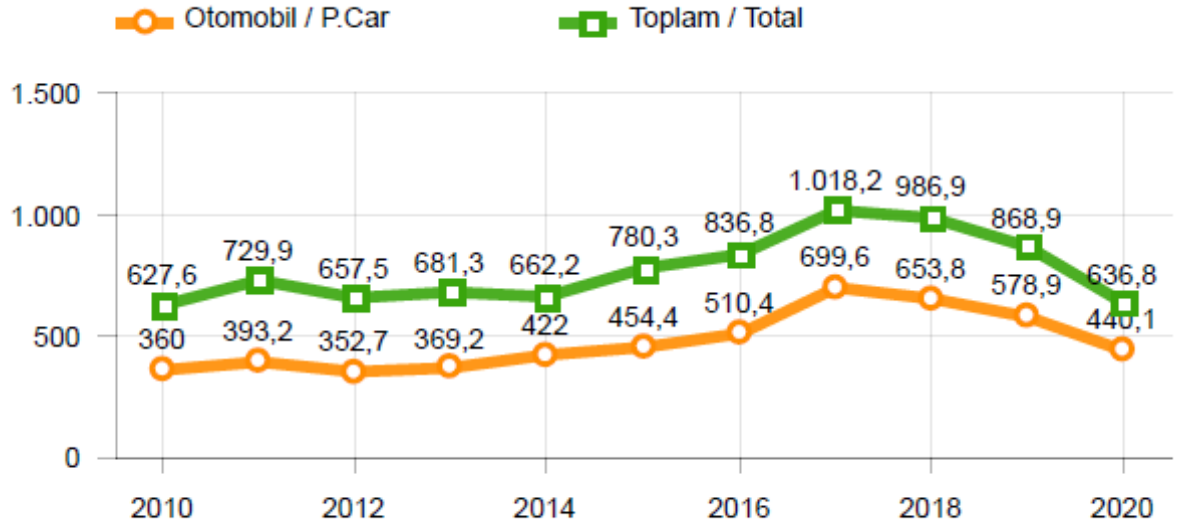
Ticari araç grubunda, 2020 yılı Ocak-Temmuz döneminde üretim **yüzde 32** seviyesinde daralırken, ağır ticari araç grubunda **yüzde 16**, hafif ticari araç grubunda **yüzde 33** oranında azaldı. 2019 yılı Ocak-Temmuz dönemine göre ticari araç pazarı **yüzde 65**, hafif ticari araç pazarı **yüzde 66** ve ağır ticari araç pazarı **yüzde 58** arttı.

2020 yılı Ocak- Temmuz döneminde bir önceki yılın aynı dönemine göre, toplam otomotiv ihracatı adet bazında **yüzde 36** oranında, otomobil ihracatı **yüzde 32** oranında azaldı. Bu dönemde, toplam ihracat 480 bin 425 adet, otomobil ihracatı ise 333 bin 725 adet düzeyinde gerçekleşti.

2020 yılı Ocak-Temmuz döneminde bir önceki yılın aynı dönemine göre, toplam otomotiv ihracatı Dolar bazında **yüzde 29**, Euro bazında geçen yılın aynı dönemine göre **yüzde 28** azaldı. Bu dönemde toplam otomotiv ihracatı 13 Milyar \$ olarak gerçekleşirken, otomobil ihracatı **yüzde 27** azalarak 5 Milyar \$ seviyesinde gerçekleşti. Euro bazında otomobil ihracatı ise **yüzde 26** azalarak 4,5 Milyar € seviyesinde gerçekleşti.

OTOMOTİV SANAYİİ 2020 YILI TEMMUZ AYI SONUÇLARI**ÜRETİM**

- 2020 yılı Ocak-Temmuz döneminde, önceki yılın aynı dönemine göre **yüzde 27** oranında azalarak toplam 636 bin 757 adet taşıt aracı üretildi.

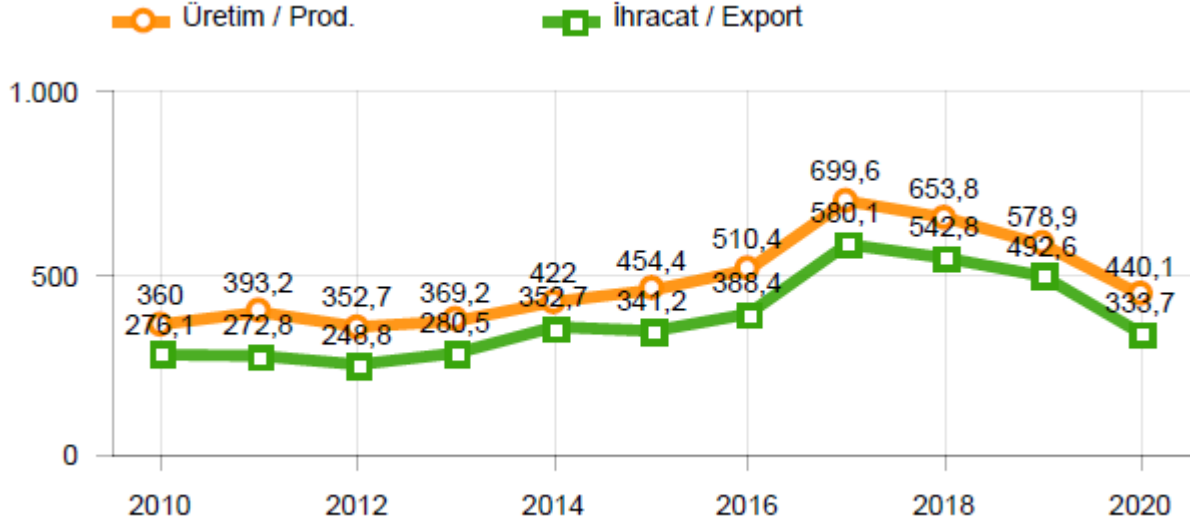
2010-2020 Toplam ve Otomobil Üretim Gelişimi (Ocak-Temmuz) (x1000)

- 2020 yılı Ocak-Temmuz döneminde traktör üretimi ile birlikte toplam üretim 653 bin 592 adet olarak gerçekleşti.
- 2019 yılına göre, yük ve yolcu taşıyan ticari araçlar üretimi, 2020 yılı Ocak-Temmuz döneminde **yüzde 32** seviyesinde azalırken, ürün grubu bazında üretim:

- Kamyonette **yüzde 35**
- Minibüste **yüzde 24**
- B.Kamyonda **yüzde 19**
- Otobüste **yüzde 19**
- Midibüste **yüzde 14** oranlarında azaldı,
- K. Kamyonda **yüzde 88** oranlarında arttı.

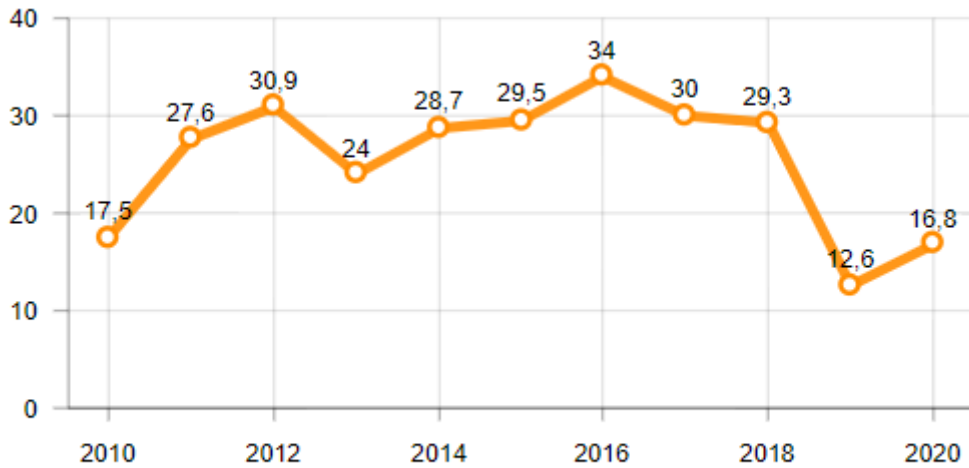
- 2020 yılı Ocak-Temmuz döneminde otomobil üretimi, 2019 yılına göre **yüzde 24** oranında azalarak 440 bin 103 adet düzeyinde gerçekleşti.

2010-2020 Otomobil Üretim ve İhracat Gelişimi (Ocak-Temmuz) (x1000)



- 2020 yılı Ocak-Temmuz döneminde traktör üretimi **yüzde 34** oranında artarak 16 bin 835 adet oldu.

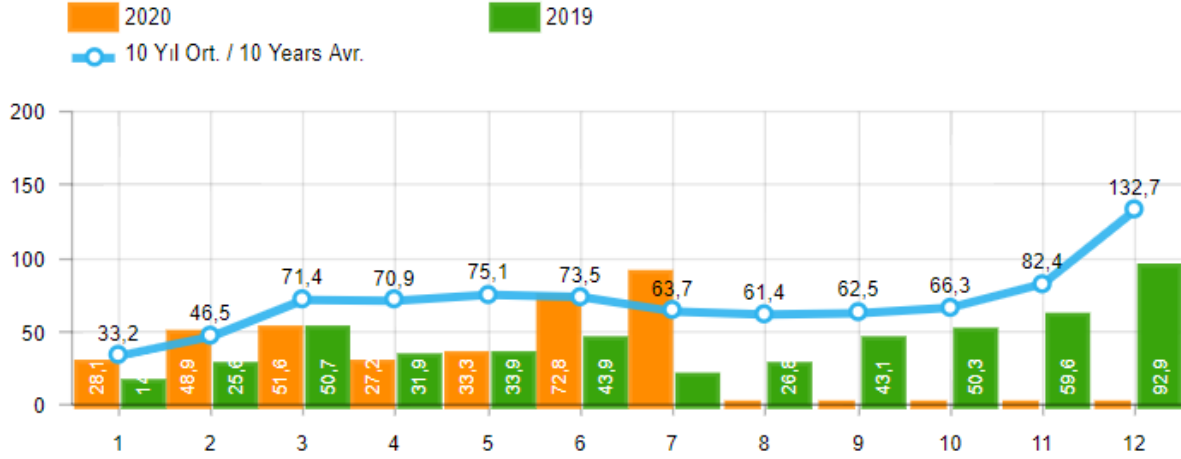
2010-2020 Traktör Üretim Gelişimi (Ocak-Temmuz) (x1000)



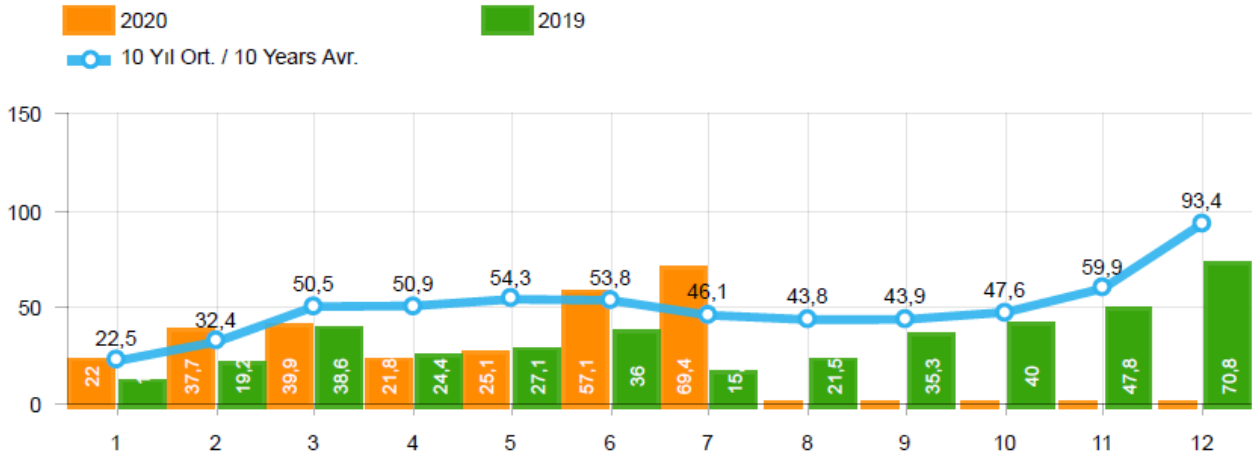
Ocak-Temmuz döneminde kapasite kullanım oranları, hafif araçlarda (otomobil + hafif ticari araçlar) **yüzde 56**, ağır ticari araçlarda **yüzde 37** ve traktörde **yüzde 39** olarak gerçekleşti. Ocak-Temmuz döneminde Otomotiv Sanayiinin toplam kapasite kullanım oranı **yüzde 55** oldu.

PAZAR

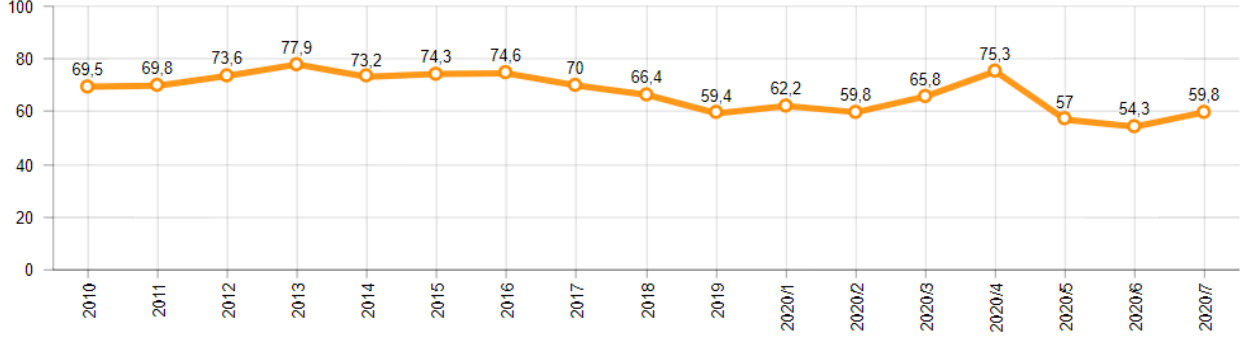
- 2020 yılı Ocak-Temmuz döneminde toplam satışlar 2019 yılı aynı dönemine göre **yüzde 60** artarak 351 bin 319 adet seviyesinde gerçekleşti.

10 Yıllık Ortalama ve 2020/2019 Toplam Satışlar (x1000)

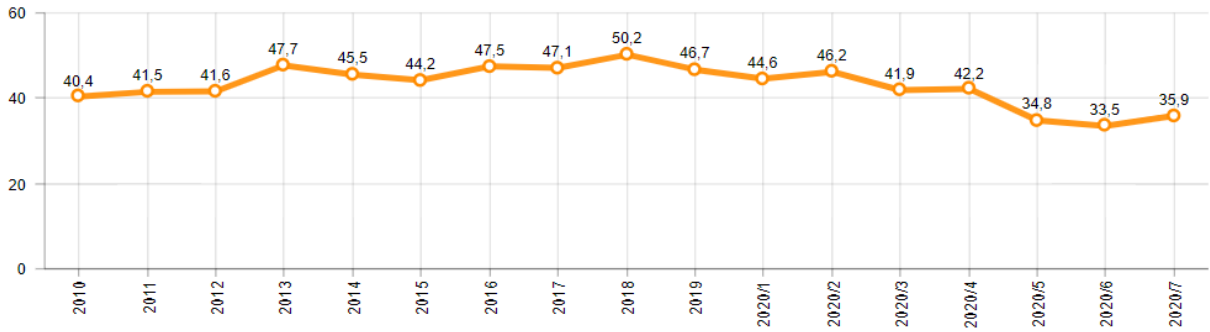
- 2020 yılı Ocak-Temmuz döneminde otomobil satışları, 2019 yılı aynı dönemine göre **yüzde 59** oranında arttı ve 273 bin 22 adet oldu.

10 Yıllık Ortalama ve 2020/2019 Otomobil Satışları (x1000)

- 2020 yılı Ocak-Temmuz döneminde otomobil pazarında ithalatın payı **yüzde 61** olarak gerçekleşti.
 - 2020 yılı Ocak-Temmuz döneminde geçen yılın aynı dönemine göre toplam otomobil satışları **yüzde 59**, ithal otomobil satışları **yüzde 72** ve yerli otomobil satışları **yüzde 43** oranlarında arttı.

Otomobil Pazarında İthalatın Pazar Payı (%)

- 2020 yılı Ocak-Temmuz döneminde **hafif ticari araç (minibüs + kamyonet)** pazarında ithalatın payı **yüzde 39** olarak gerçekleşti.
 - 2020 yılı Ocak-Temmuz döneminde geçen yılın aynı dönemine göre toplam hafif ticari araç satışları **yüzde 66**, ithal hafif ticari araç **yüzde 36** ve yerli hafif ticari araç satışları **yüzde 92** oranlarında arttı.

Hafif Ticari Araç Pazarında İthalatın Pazar Payı (%)

- 2020 yılı Ocak-Temmuz döneminde; bir önceki yılın aynı dönemine göre **ağır ticari araç pazarı yüzde 58** artarak 9 bin 850 adet, **kamyon pazarı yüzde 62** oranında artarak 8 bin 365 adet, **midibüs pazarı yüzde 30** oranında artarak 814 adet ve **otobüs pazarı ise yüzde 53** oranında artarak 671 adet düzeyinde gerçekleşti.

- Son 10 yıllık ortalamalara göre 2020 yılı Ocak-Temmuz döneminde toplam pazar **yüzde 19**, hafif ticari araç pazarı **yüzde 34**, ağır ticari araç pazarı **yüzde 51** ve otomobil pazarı **yüzde 12** oranlarında düşüş gösterdi.

Pazar	10 Yıllık Ortalama (x1000)	2020 (x1000)	Değişim %
Toplam	434,4	351,3	-19,1
Otomobil	310,4	273	-12
HTA	103,9	68,5	-34,2
ATA	19,9	9,8	-50,7

Not: Yapılan kapsamlı veri analizi çerçevesinde, veri tabanımızdaki son 10 yıllık Ağır Ticari Araç Pazarı verileri Ağustos 2018 itibarıyla revize edilmiştir.

İHRACAT

- 2020 yılı Ocak-Temmuz döneminde 333 bin 725 adedi otomobil olmak üzere, toplam üretimin yüzde 75'ini oluşturan 480 bin 425 adet taşıt ihraç edildi. 2020 yılı Ocak-Temmuz döneminde gerçekleşen taşıt aracı ihracatı, 2019 yılı aynı dönemine göre **yüzde 36** azaldı.
- Bu dönemde otomobil ihracatı bir önceki yılın aynı dönemine göre **yüzde 32**, ticari araç ihracatı **yüzde 44** oranında azaldı. Traktör ihracatı ise 2019 yılına göre **yüzde 22** azalarak 7 bin 450 adet olarak gerçekleşti.

Taşıt Araçları İhracatı (Adet)

SEKTÖR / SECTOR	2018	2019	1/7-2019	1/7-2020	2020/2019 %
OTOMOBİL / Pass.Car	875.147	828.744	492.644	333.725	-32,3
OTOMOBİL TOPLAM / Pass. Car Total	875.147	828.744	492.644	333.725	-32,3
KAMYON / Truck	14.478	14.824	9.896	5.113	-48,3
KAMYONET / Pick Up	372.954	349.490	213.614	119.841	-43,9
OTOBÜS / Bus	7.708	9.001	5.455	3.782	-30,7
MINİBÜS / Minibus	47.736	49.283	29.753	17.574	-40,9
MİDİBÜS / Midibus	846	1.244	700	390	-44,3
TİCARİ ARAÇLAR TOPLAM / Commercial Vehicle Total	443.722	423.842	259.418	146.700	-43,5
TAŞIT ARAÇLARI TOPLAM / Motor Vehicles Total	1.318.869	1.252.586	752.062	480.425	-36,1
TRAKTÖR / F.Tractor	15.123	15.844	9.601	7.450	-22,4
TRAKTÖR TOPLAM / F.Tractor Total	15.123	15.844	9.601	7.450	-22,4
GENEL TOPLAM / GRAND TOTAL	1.333.992	1.268.430	761.663	487.875	-35,9

- Uludağ İhracatçı Birlikleri (ÜİB) verilerine göre, 2020 yılı Ocak-Temmuz döneminde toplam otomotiv ihracatı, 2019 yılına göre **yüzde 29** oranında azaldı ve 13,2 milyar \$ oldu. Euro bazında ise **yüzde 28** azalarak 11,8 milyar € olarak gerçekleşti.
- Bu dönemde, dolar bazında ana sanayi ihracatı **yüzde 32** oranında, yan sanayi ihracatı da **yüzde 23** oranında azaldı.

Otomotiv Ana ve Yan Sanayi İhracatı (ABD \$)

Sektör / Sector	2018	2019	OCAK - TEMMUZ / January - July 2019	OCAK - TEMMUZ / January - July 2020	2020 / 2019 %
Toplam Yan Sanayi / Total Component Industry	10.878.550.618	10.617.878.409	6.261.848.897,75	4.824.001.317,76	-23,0
İç ve Dış Lastik / Tyres	1.353.862.295	1.479.469.475	862.598.449,1	657.266.258,51	-23,8
Emniyet Camı / Safety Glasses	151.148.111	150.706.975	87.813.522,98	74.448.747,13	-15,2
Motor / Engine	581.983.113	518.051.731	325.458.443,49	254.882.982,26	-21,7
Akümülatör / Batteries	387.879.636	397.638.079	213.768.562,82	174.367.105,4	-18,4
Diğer Aksam ve Parça / Spare Parts&Components	8.403.677.463	8.072.012.149	4.772.209.919,36	3.663.036.224,46	-23,2
Toplam Ana Sanayi / Total Vehicle Industry	21.349.203.156	20.613.852.926	12.279.063.509,95	8.379.178.062,83	-31,8
Otobüs / Bus	1.503.156.428	1.759.421.232	1.055.861.628,35	697.600.099,29	-33,9
Midibüs-Minibüs / Midibus-Minibus	215.450.022	222.922.952	105.751.818,13	122.368.848,65	15,7
Otomobil / P.Cars	12.420.951.066	11.864.837.779	6.896.429.057,41	5.026.076.018,09	-27,1
Kamyon-Kamyonet / Truck-Pick Up&Van	5.375.329.018	4.945.381.202	3.050.080.447,3	1.798.956.180,12	-41,0
Römork ve Yarı Römork / Trailer-Semi Trailer	507.223.886	503.258.885	326.280.436,71	225.696.042,52	-30,8
Çekici / Tractor	904.738.051	839.891.843	577.147.214,13	295.149.278,68	-48,9
Tarım Traktörü / Farm Tractor	422.354.685	478.139.033	267.512.907,92	213.331.595,48	-20,3
Toplam / Total	32.227.753.774	31.231.731.335	18.540.912.407,7	13.203.179.380,59	-28,8

Kaynak: Uludağ İhracatçı Birlikleri. ÜİB tarafından OSD için özel olarak analiz edilen Otomotiv İhracatı kapsamında; ÜİB Türkiye Geneli Otomotiv Endüstrisi sınıflandırmasına kıyasla "Römork ve Yarı Römork", "Tarım Traktörü" verileri dahil edilmekte; "Kullanılmış Araçlar", "iki Tekerlekli Taşıtlar", "Demiryolu Taşıtları" hariç tutulmaktadır.

- Türkiye İhracatçılar Meclisi verilerine göre, toplam otomotiv sanayi ihracatı, 2020 yılı Ocak-Temmuz döneminde yüzde 14,4 pay ile ihracat sıralamasında ilk sıradaki yerini korudu. Temmuz ayında toplam ihracatın yüzde 14,7'sini gerçekleştirerek sektörel ihracat sıralamasında ilk sırada yer aldı.

SEKTÖRLER	1 - 30 TEMMUZ				1 OCAK - 30 TEMMUZ				SON 12 AYLIK			
	2019	2020	Değişim ('20/'19)	Pay(20) (%)	2019	2020	Değişim ('20/'19)	Pay(20) (%)	2018 - 2019	2019 - 2020	Değişim ('20/'19)	Pay(20) (%)
Otomotiv Endüstrisi	2.900.138	2.201.411	-24,1	14,7	18.214.062	12.982.955	-28,7	14,4	30.583.337	25.365.832	-17,1	15,2
Hazırlanmış ve Konteksiyon	1.671.699	1.812.845	8,4	12,1	10.382.119	8.790.128	-15,3	9,8	17.618.105	16.093.489	-8,7	9,7
Kimyevi Maddeler ve Mamulleri	1.730.135	1.582.528	-8,5	10,5	11.742.202	10.169.984	-13,4	11,3	19.220.912	19.015.517	-1,1	11,4
Çelik	1.239.200	1.047.755	-15,4	7,0	8.399.164	7.021.033	-16,4	7,8	15.571.365	12.444.834	-20,1	7,5
Elektrik Elektronik	947.242	987.931	4,3	6,6	6.319.561	5.698.331	-9,8	6,3	11.280.557	10.614.627	-5,9	6,4
Demir ve Demir Dışı Metaller	709.203	755.129	6,5	5,0	4.777.980	4.511.506	-5,6	5,0	8.117.236	7.854.511	-3,2	4,7
Makine ve Aksamlar	682.396	668.268	-2,1	4,5	4.479.359	4.023.992	-10,2	4,5	7.709.969	7.378.331	-4,3	4,4
Tekstil ve Hammaddeleri	662.269	656.049	-0,9	4,4	4.691.856	3.788.960	-19,2	4,2	8.151.655	7.013.532	-14,0	4,2
Hububat, Bakliyat, Yağlı Tohumlar ve Mamulleri	546.256	590.502	8,1	3,9	3.791.406	4.063.734	7,2	4,5	6.713.634	7.060.876	5,2	4,2
Mobilya, Kağıt ve Orman Ürünleri	496.242	512.398	3,3	3,4	3.123.348	3.002.981	-3,9	3,3	5.280.104	5.409.593	2,5	3,2
GENEL İHRACAT TOPLAMI	15.932.005	15.011.889	-5,8	100,0	104.296.115	90.032.482	-13,7	100,0	180.832.722	166.569.089	-7,9	100,0

Kaynak: TİM