



2 Şubat 2017

BASIN ÖZETİ

## Otomobil ve Hafif Ticari Araç Pazarı

### 2017 Yılı Ocak Ayında %8 Arttı.

*Otomobil Pazarı %10, Hafif Ticari Araç Pazarı %3 Arttı.*

2017 yılı Ocak ayı otomobil ve hafif ticari araç pazarı 35.323 adet oldu. 32.713 adet olan 2016 yılı Ocak ayı otomobil ve hafif ticari araç pazar toplamına göre satışlar %7,98 oranında arttı.

2017 yılı Ocak ayında otomobil satışları bir önceki yılın aynı ayına göre %9,98 arttı ve 25.689 adet oldu. 2016 yılı Ocak ayında 23.358 adet satış gerçekleşmişti.

2017 yılı Ocak ayında hafif ticari araç pazarı 2016 yılının Ocak ayına göre %2,98 arttı ve 9.634 adet oldu. 2016 yılı Ocak ayında 9.355 adet satış gerçekleşmişti.

2017 yılı Ocak ayı itibari ile 1600cc altındaki otomobil satışlarında %10,1 ve 1600-2000cc aralığında motor hacmine sahip otomobil satışlarında %18,2 artış yaşanırken, 2000cc üstü otomobillerde %31,4 azalış izlendi. 2017 yılı Ocak ayında 1 adet elektrikli ve 10 adet hibrit otomobil satışı gerçekleşti.

2017 yılı Ocak ayında otomobil pazarında ortalama emisyon değerlerine göre en yüksek paya %36,11 oranıyla 100-120 gr/km arasındaki otomobiller 9.277 adet ile sahip oldu.

2017 yılı Ocak ayında dizel otomobil satışlarının payı %59,98'e geriledi ve otomatik şanzımanlı otomobillerin payı %59,50'ye yükseldi.

2017 yılı Ocak ayında otomobil pazarı segmentinin %86,08'ini yine vergi oranları düşük olan A, B ve C segmentlerinde yer alan araçlar oluşturdu. Segmentlere göre değerlendirildiğinde, en yüksek satış adetine %54,13 pay alan C (13.905 adet) segmenti ulaştı. Kasa tiplerine göre değerlendirildiğinde ise en çok tercih edilen gövde tipi yine Sedan otomobiller (%46,99 pay, 12.072 adet) oldu.

2017 yılı Ocak ayı itibari ile Hafif Ticari Araç Pazarı gövde tipine göre değerlendirildiğinde, en yüksek satış adetine %66,52 pay ile Van (6.409 adet), ardından %12,35 pay ile Kamyonet (1.190 adet), %12,27 pay ile Pick-up (1.182 adet) ve %8,85 pay ile Minibüs (853 adet) yer aldı.

**Dr. Hayri ERCE**

**Genel Koordinatör**

**Otomotiv Distribütörleri Derneği**

Barbaros Bulvarı Bahar Sokak Baras Han No: 4 Kat: 7 Daire: 18-19 Balmumcu İSTANBUL

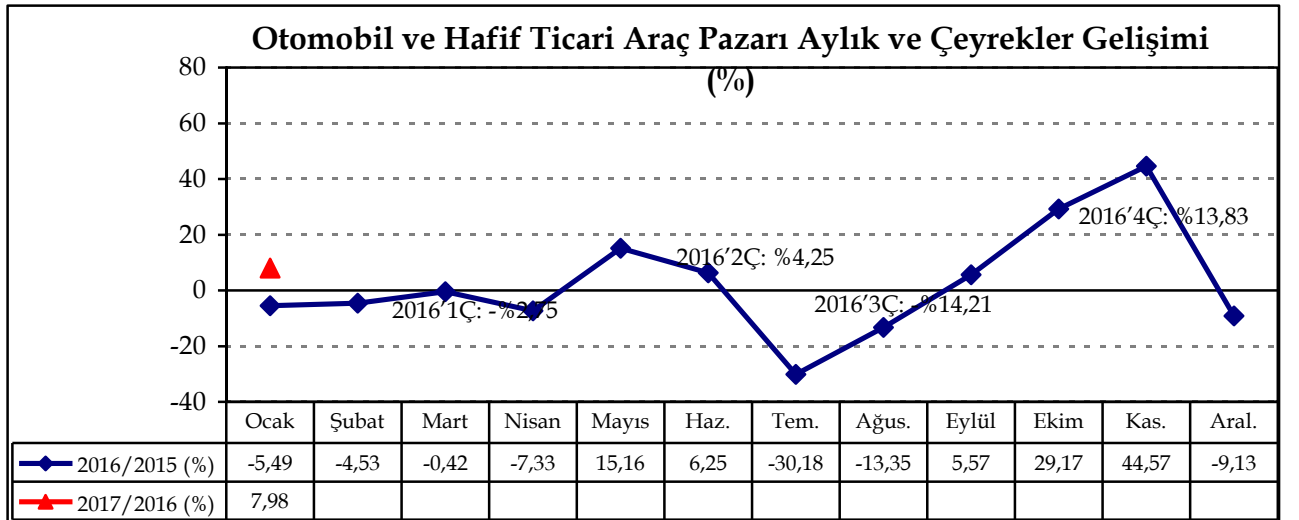
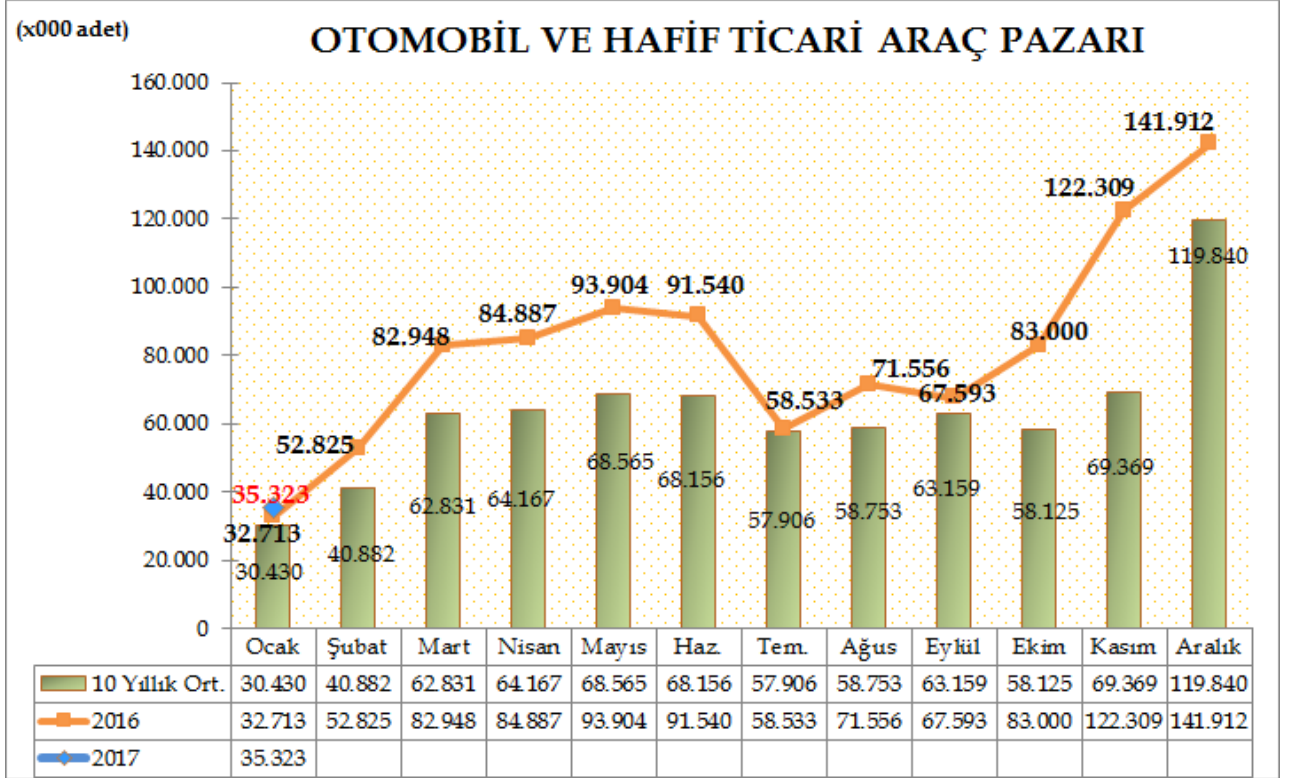
Tel: +90(212) 288 61 94 Faks: +90(212) 266 44 09

[www.odd.org.tr](http://www.odd.org.tr) - [odd@odd.org.tr](mailto:odd@odd.org.tr)

## BASIN BÜLTENİ

Türkiye Otomotiv pazarında, 2016 yılı Ocak ayında Otomobil ve Hafif ticari araç toplam pazarı 35.323 adet olarak gerçekleşti. 32.713 adet olan 2016 yılı Ocak ayı otomobil ve hafif ticari araç pazar toplamına göre satışlar %7,98 oranında arttı.

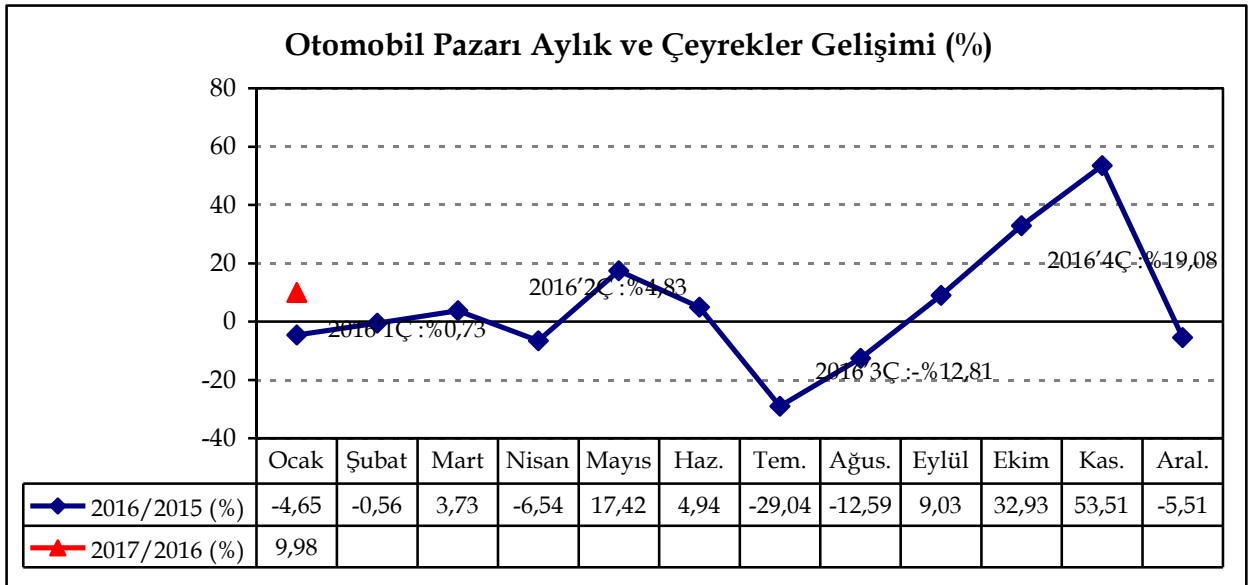
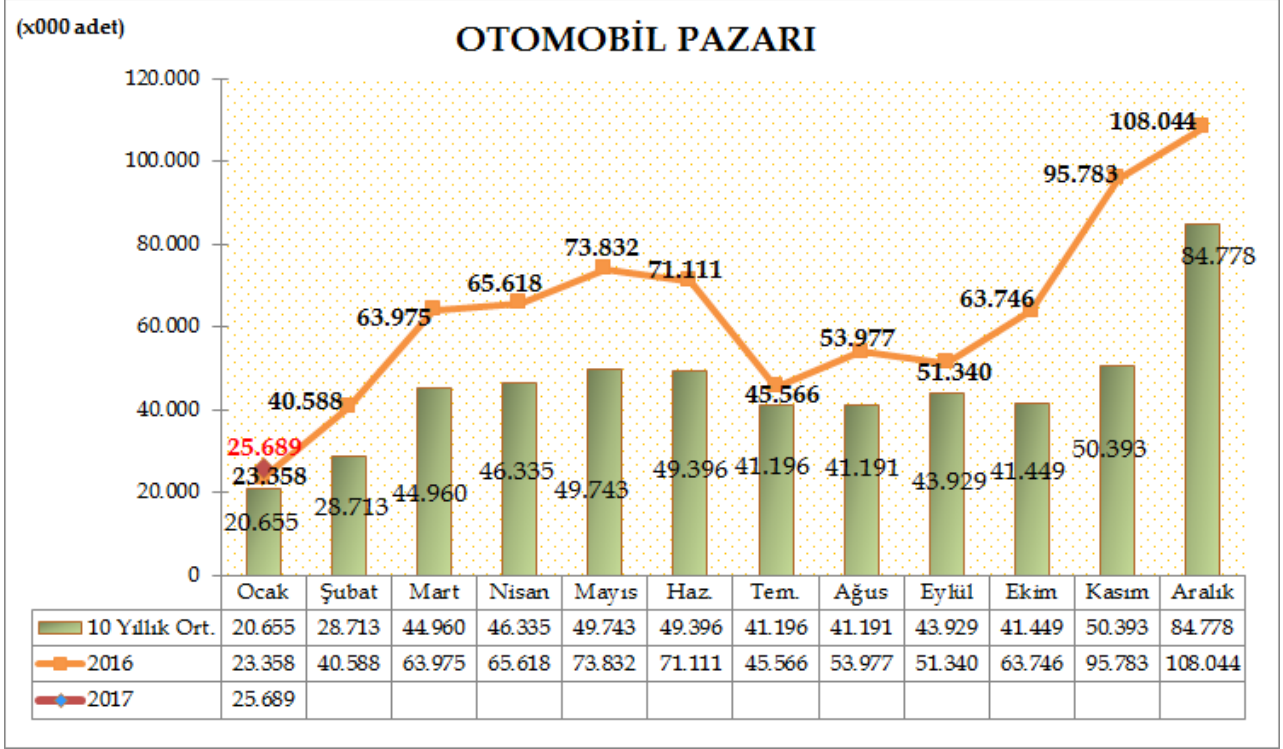
Otomobil ve hafif ticari araç pazarı, 10 yıllık Ocak ayı ortalama satışlara göre %16,08 artış gösterdi.



## BASIN BÜLTENİ

Türkiye Otomotiv pazarında, 2017 yılında Otomobil satışları bir önceki yılın aynı ayına göre %9,98 artarak 25.689 adet oldu. 2016 yılı Ocak ayında 23.358 adet satış gerçekleşmişti.

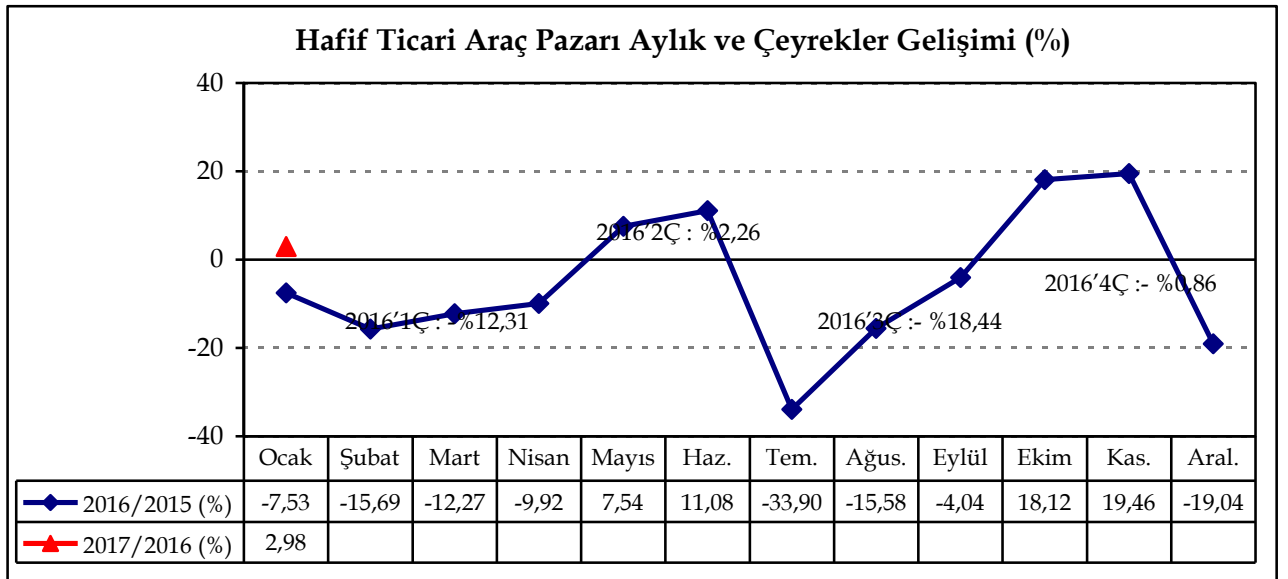
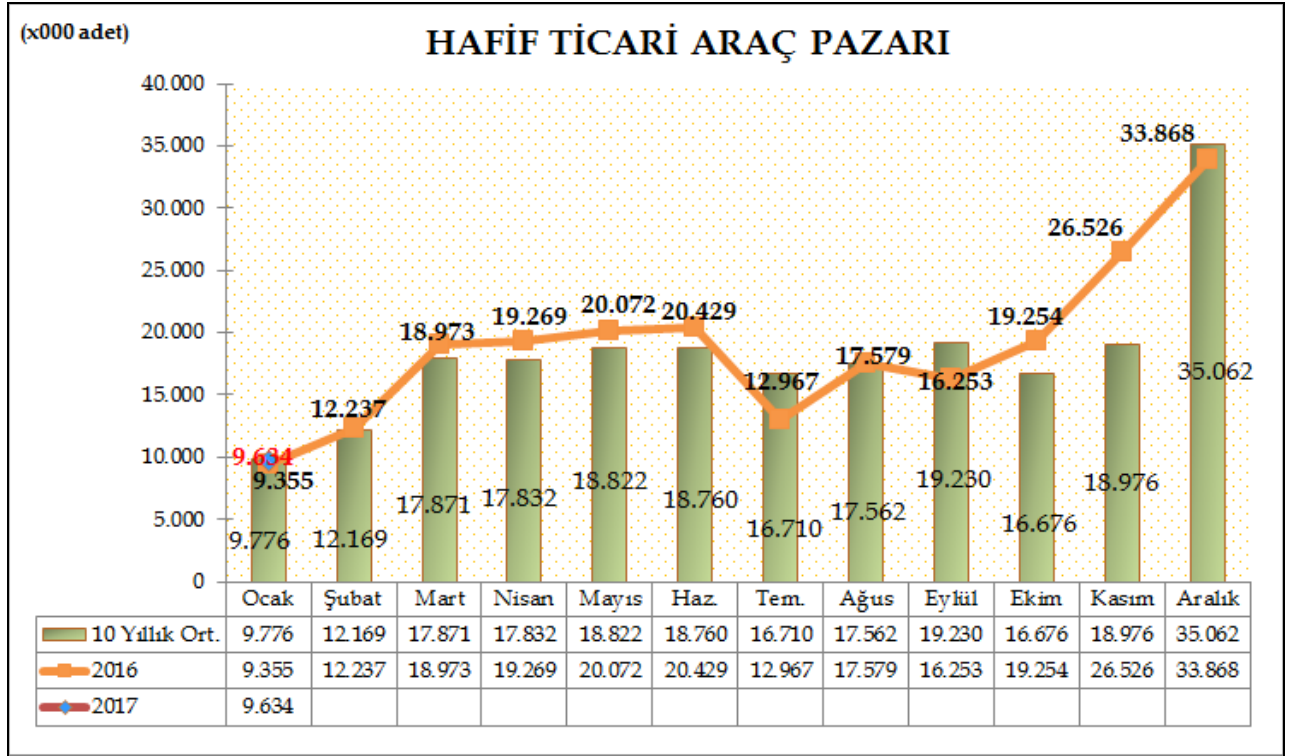
Otomobil pazarı, 10 yıllık Ocak ayı ortalama satışlara göre %24,37 artış gösterdi.



## BASIN BÜLTENİ

Türkiye Otomotiv pazarında, Hafif ticari araç pazarı 2017 yılı Ocak ayında %2,98 oranında artarak 9,634 adet seviyesinde gerçekleşti. 2016 yılı Ocak ayında 9.355 adet satışa ulaşılmıştı.

Hafif ticari araç pazarı, 10 yıllık Ocak ayı ortalama satışlara göre %1,45 daraldı.



## BASIN BÜLTENİ

**2017 yılı Ocak ayında otomobil pazarı motor hacmine göre incelendiğinde**, en yüksek paya %95,82 oranıyla yine 1600cc altındaki otomobiller 24.616 adet ile sahip oldu. Ardından %3,54 pay ile 1600-2000cc aralığındaki otomobiller ve %0,60 pay ile 2000cc üstü otomobiller yer aldı. 2016 yılı Ocak ayına göre, 1600cc altındaki otomobil satışlarında %10,1, 1600-2000cc aralığında motor hacmine sahip otomobil satışlarında %18,2 artış görülürken, 2000cc üstü otomobillerde %31,4 azalış görüldü. 2017 yılı Ocak ayında 85kW altı 1 adet elektrikli otomobil satışı gerçekleşti.

2017 yılı Ocak ayında, 1600 cc altı motor hacmine sahip hibrit otomobil satışları 9 adet, 1801cc - 2000cc aralığında hibrit otomobil satışları 1 adet olmak üzere toplam 10 adet hibrit otomobil satışı gerçekleşti.

MOTOR HACMİ	MOTOR CİNSİ	2016'Ocak Sonu		2017'Ocak Sonu		Değişim	ÖTV %	KDV %
		Adet	Pay	Adet	Pay			
≤ 1600cc	B/D	22.363	95,74%	24.616	95,82%	10,1%	45, 50, 60	
1601cc - ≤ 2000cc	B/D	769	3,29%	909	3,54%	18,2%	100, 110	
≥ 2001cc	B/D	223	0,95%	153	0,60%	-31,4%	160	
≤ 85 kW	ELEKTRİK	0	0,00%	1	0,00%		3	
86kW - ≤ 120kW	ELEKTRİK	0	0,00%	0	0,00%		7	
≥ 121kW	ELEKTRİK	1	0,00%	0	0,00%	-100,0%	15	
≤1600cc	HİBRİT	1	0,00%	9	0,04%	800,0%	60	
1601cc - ≤1800cc (<=50KW)	HİBRİT	0	0,00%	0	0,00%		110	18
1601cc - ≤1800cc (>50KW)	HİBRİT	0	0,00%	0	0,00%		60	
1801cc - ≤2000cc	HİBRİT	1	0,00%	1	0,00%		110	
2001cc - ≤2500cc (<=100KW)	HİBRİT	0	0,00%	0	0,00%		160	
2001cc - ≤2500cc (>100KW)	HİBRİT	0	0,00%	0	0,00%		110	
>2500cc	HİBRİT	0	0,00%	0	0,00%		160	
<b>Toplam</b>		<b>23.358</b>	<b>100,00%</b>	<b>25.689</b>	<b>100,00%</b>	<b>9,98%</b>	<b>VERGİ ORANLARI</b>	



## BASIN BÜLTENİ

2017 yılı Ocak ayında otomobil pazarı ortalama emisyon değerlerine göre incelendiğinde, en yüksek paya %36,11 oranıyla 100-120 gr/km arasındaki otomobiller (9.277 adet) ve ardından yine %23,27 pay ile 120-140 gr/km arasındaki otomobiller (5.979 adet) sahip oldu.

CO2 ORTALAMA EMİSYON DEĞERLERİ (gr/km)	2016'Ocak Sonu		2017'Ocak Sonu		Değişim
	Adet	Pay	Adet	Pay	
< 100 gr/km	2.985	12,78%	5.132	19,98%	71,93%
≥ 100 - < 120 gr/km	10.850	46,45%	9.277	36,11%	-14,50%
≥ 120 - < 140 gr/km	5.668	24,27%	5.979	23,27%	5,49%
≥ 140 - < 160 gr/km	2.821	12,08%	4.368	17,00%	54,84%
≥ 160 gr/km	1.034	4,43%	933	3,63%	-9,77%
<b>Toplam</b>	<b>23.358</b>	<b>100,00%</b>	<b>25.689</b>	<b>100,00%</b>	<b>9,98%</b>

2017 yılı Ocak ayında dizel otomobil satışları geçen yılın aynı ayına göre %2,58 oranında arttı. 2017 yılı Ocak ayı otomobil satış adetleri, 2016 yılı aynı ayı ile kıyaslandığında, dizel payı %64,30'dan %59,98'e (15.407 adet) geriledi.

DİZEL	2016'Ocak Sonu		2017'Ocak Sonu		Değişim
	Adet	Segment İçindeki Pay	Adet	Segment İçindeki Pay	
A (Mini)	0	0,00%	0	0,00%	
B (Entry)	4.589	63,37%	5.405	66,70%	17,78%
C (Compact)	7.331	64,68%	7.679	55,22%	4,75%
D (Medium)	2.563	70,20%	1.936	68,82%	-24,46%
E (Luxury)	359	47,17%	248	41,54%	-30,92%
F (Upper Luxury)	178	86,83%	139	83,73%	-21,91%
<b>Toplam</b>	<b>15.020</b>	<b>64,30%</b>	<b>15.407</b>	<b>59,98%</b>	<b>2,58%</b>



## BASIN BÜLTENİ

**2017 yılı Ocak ayında otomatik şanzımanlı otomobil satış adetleri** 2016 yılı aynı ayına göre %22,34 arttı. 2017 yılı Ocak ayı otomobil satış adetleri geçen yılın aynı ayı ile kıyaslandığında, otomatik şanzımanlı otomobil satışlarının payı %53,49'dan %59,50'ye (15.286 adet) yükseldi.

OTOMATİK ŞANZIMAN	2016'Ocak Sonu		2017'Ocak Sonu		Değişim
	Adet	Segment İçindeki Pay	Adet	Segment İçindeki Pay	
A (Mini)	123	74,55%	79	75,24%	-35,77%
B (Entry)	2.378	32,84%	3.327	41,06%	39,91%
C (Compact)	5.725	50,51%	8.809	63,35%	53,87%
D (Medium)	3.303	90,47%	2.308	82,05%	-30,12%
E (Luxury)	761	100,00%	597	100,00%	-21,55%
F (Upper Luxury)	205	100,00%	166	100,00%	-19,02%
<b>Toplam</b>	<b>12.495</b>	<b>53,49%</b>	<b>15.286</b>	<b>59,50%</b>	<b>22,34%</b>

**2017 yılı Ocak ayı otomobil pazarı segmentinin** %86,08'ini yine vergi oranları düşük olan A, B ve C segmentlerinde yer alan araçlar oluşturdu. Segmentlere göre değerlendirildiğinde, en yüksek satış adetine %54,13 pay alan C (13.905 adet) segmenti ve ardından %31,54 pay ile B (8.103 adet) segmenti ulaştı.

**2017 yılı Ocak ayı otomobil pazarı kasa tiplerine** göre değerlendirildiğinde, en çok tercih edilen gövde tipi yine Sedan otomobiller (%46,99 pay, 12.072 adet) oldu. Sedan otomobilleri, %30,87 pay ve 7.930 adet satış ile H/B ve %15,84 pay ve 4.068 adet satış ile SUV otomobiller takip etti.

**2017 yılı Ocak ayında Hafif Ticari Araç Pazarı gövde tipine** göre değerlendirildiğinde, en yüksek satış adetine %66,52 pay ile Van (6.409 adet), ardından %12,35 pay ile Kamyonet (1.190 adet), %12,27 pay ile Pick-up (1.182 adet) ve %8,85 pay ile Minibüs (853 adet) yer aldı.

HAFİF TİCARİ ARAÇ GÖVDE TİPİ ANALİZİ	2016'Ocak Sonu		2017'Ocak Sonu		Değişim
	Adet	Pay	Adet	Pay	
VAN	6.379	68,19%	6.409	66,52%	0,47%
KAMYONET	1.080	11,54%	1.190	12,35%	10,19%
MİNİBÜS	1.090	11,65%	853	8,85%	-21,74%
PİCK-UP	806	8,62%	1.182	12,27%	46,65%
<b>Toplam</b>	<b>9.355</b>	<b>100,00%</b>	<b>9.634</b>	<b>100,00%</b>	<b>2,98%</b>