

BASIN ÖZETİ

Otomobil ve Hafif Ticari Araç Pazarı

2017 Yılı Ocak-Ekim Döneminde Aynı Seviyede Gerçekleşti.

Otomobil Pazarı %1 Azaldı, Hafif Ticari Araç Pazarı %3 Arttı.

Türkiye otomobil ve hafif ticari araç toplam pazarı, 2017 yılı on aylık dönemde bir önceki yılın aynı dönemine göre %0,06 azalarak 719.095 adet olarak gerçekleşti. 2016 yılı on aylık dönemde 719.499 adet toplam pazar gerçekleşmişti.

Otomobil satışları, 2017 yılı on aylık dönemde geçen yıla göre %1,09 oranında azalarak 547.109 adet oldu. Geçen yıl aynı dönemde 553.111 adet satış yaşanmıştı.

Hafif ticari araç pazarı, 2017 yılı Ocak-Ekim döneminde bir önceki yılın aynı dönemine göre %3,36 artarak 171.986 adet oldu. 2016 yılı aynı dönemde 166.388 adet satış gerçekleşmişti.

Otomobil ve Hafif Ticari Araç Pazarı

2017 Yılı Ekim Ayında %10,5 Arttı.

Otomobil Pazarı %10,5 , Hafif Ticari Araç Pazarı %10 Arttı.

2017 yılı Ekim ayı otomobil ve hafif ticari araç pazarı 91.752 adet olarak gerçekleşti. 83.000 adet olan 2016 yılı Ekim ayı otomobil ve hafif ticari araç pazar toplamına göre satışlar %10,54 oranında arttı.

2017 yılı Ekim ayında otomobil satışları bir önceki yılın aynı ayına göre %10,58 arttı ve 70.488 adet oldu. Geçen sene 63.746 adet satış gerçekleşmişti.

2017 yılı Ekim ayında hafif ticari araç pazarı 2016 yılının Ekim ayına göre %10,44 arttı ve 21.264 adet olarak gerçekleşti. Geçen sene 19.254 adet satış yaşanmıştı.

BASIN BÜLTENİ

2017 yılı Ekim sonu itibari ile 1600cc altındaki otomobil satışlarında %1,2, 1600-2000cc aralığında motor hacmine sahip otomobil satışlarında %2,1 ve 2000cc üstü otomobillerde %49,3 azalış izlendi. 2017 yılı Ekim sonunda 49 adet elektrikli ve 3.252 adet hibrit otomobil satışı gerçekleşti.

2017 yılı Ekim sonunda otomobil pazarında ortalama emisyon değerlerine göre en yüksek paya %42,7 oranıyla 100-120 gr/km arasındaki otomobiller 233.360 adet ile sahip oldu.

2017 yılı Ekim sonunda dizel otomobil satışlarının payı %61,0'e geriledi ve otomatik şanzımanlı otomobillerin payı %59,5'e yükseldi.

2017 yılı Ekim sonu otomobil pazarı segmentinin %83,1'inin vergi oranları düşük olan A, B ve C segmentlerinde yer alan araçlar oluşturdu. Segmentlere göre değerlendirildiğinde, en yüksek satış adetine %51,8 pay alan C (283.295 adet) segmenti ulaştı. Kasa tiplerine göre değerlendirildiğinde ise en çok tercih edilen gövde tipi yine Sedan otomobiller (%49,4 pay, 270.286 adet) oldu.

2017 yılı Ekim sonu itibari ile Hafif Ticari Araç pazarı gövde tipine göre değerlendirildiğinde, en yüksek satış adetine %69,9 pay ile Van (120.216 adet), ardından %12,1 pay ile Kamyonet (20.774 adet), %9,2 pay ile Minibüs (15.791 adet) ve %8,8 pay ile Pick-up (15.205 adet) yer aldı.

2017 yılı otomotiv sektörü **toplam pazarının 950 bin - 1 milyon adet** aralığında olması tahmin edilmektedir.

2018 Yılında;

- ✓ ABD Merkez Bankası'nın (FED) politika faiz artırma beklentisi,
- ✓ Brexit süreci, AB ve diğer ülkelere olan etkisi,
- ✓ Avrupa Merkez Bankası'nın (ECB) uygulayacağı para politikası,
- ✓ Çin ekonomisindeki gelişim ve yüksek borçluluk oranı,
- ✓ Jeopolitik riskler ve gelişmeler,
- ✓ Küresel ticari politikalarındaki korumacılık yaklaşımı,
- ✓ TCMB'nin para politikası ve enflasyonla mücadele kararı,
- ✓ Cari işlemler açığındaki gelişim,
- ✓ Yapısal reformlara ait atılacak adımlar,
- ✓ Ekonomik aktivitenin gelişimi ve büyüme hızı

etkili olacaktır.

2018 yılı otomotiv sektörü **toplam pazarının 950 bin - 1 milyon adet** aralığında olması tahmin edilmektedir.

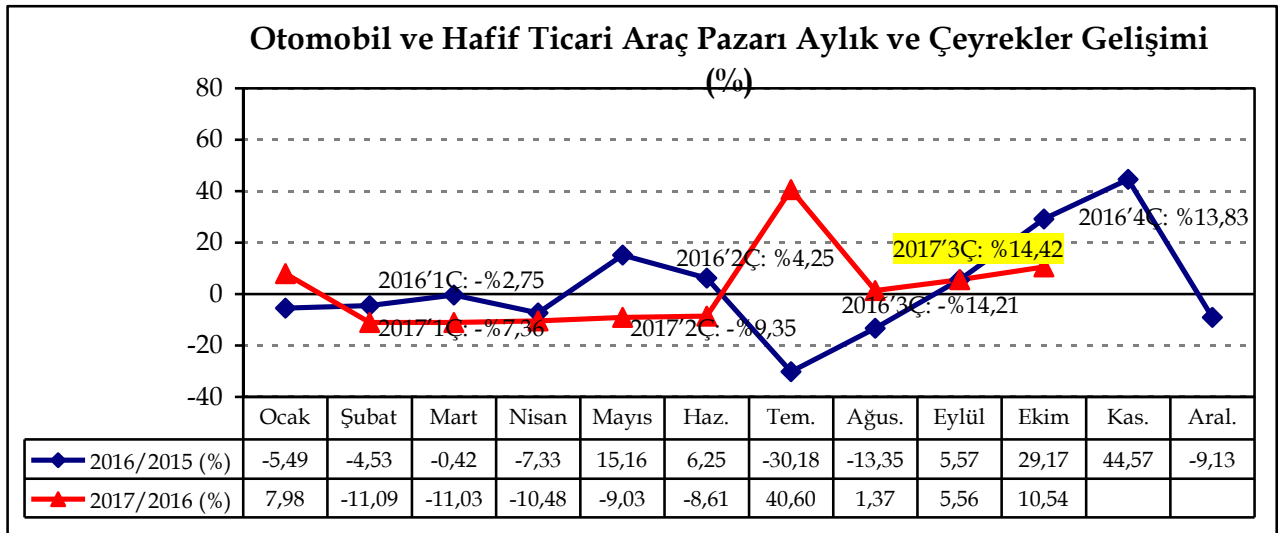
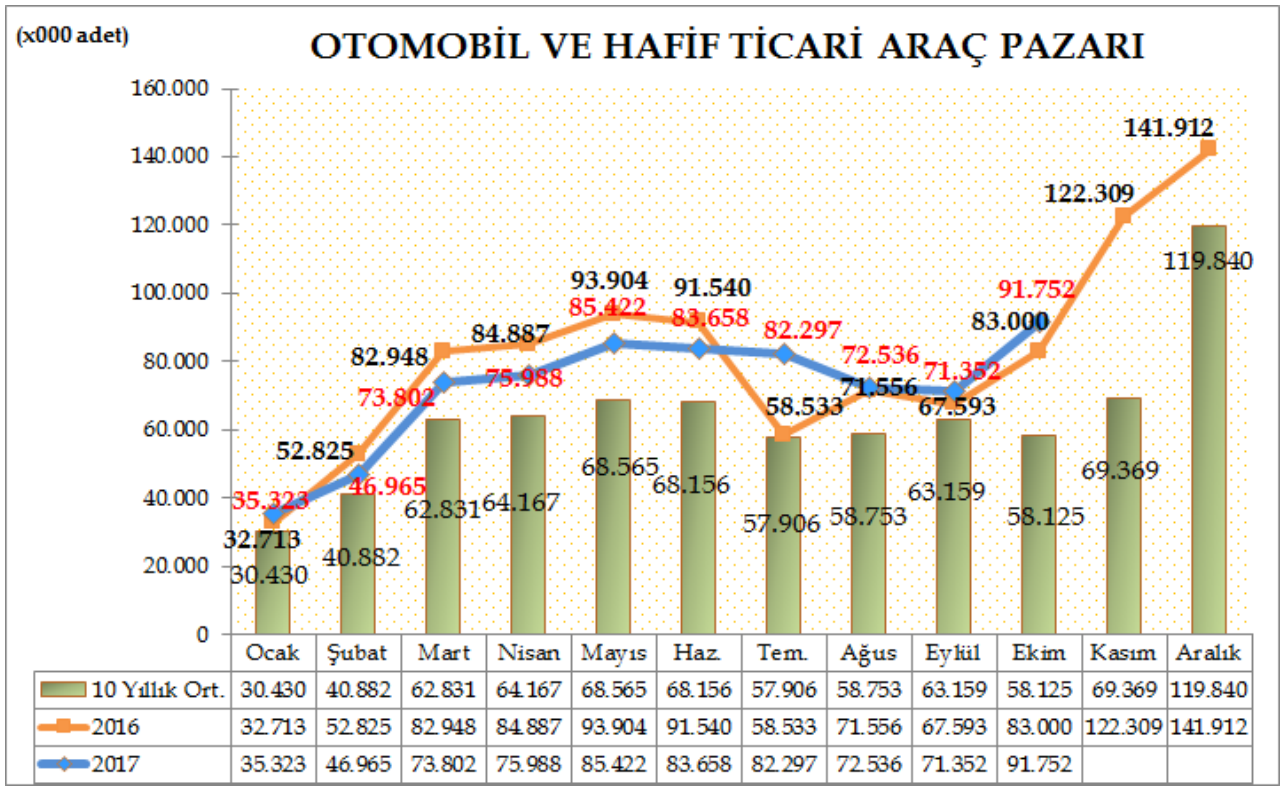
Dr. Hayri ERCE
Genel Koordinatör
Otomotiv Distribütörleri Derneği

BASIN BÜLTENİ

Türkiye Otomotiv pazarında 2017 yılı on aylık dönemde otomobil ve hafif ticari araç toplam pazarı 719.095 adet olarak gerçekleşti. 719.499 adet olan 2016 yılı aynı dönemi otomobil ve hafif ticari araç pazar toplamına göre satışlar %0,06 oranında azaldı.

2017 yılı Ekim ayı Otomobil ve Hafif Ticari Araç toplam pazarı 91.752 adet oldu. 83.000 adet olan 2016 yılı Ekim ayı otomobil ve hafif ticari araç pazar toplamına göre satışlar %10,54 oranında arttı.

Otomobil ve hafif ticari araç pazarı, 10 yıllık Ekim ayı ortalama satışlara göre %57,85 artış gösterdi.

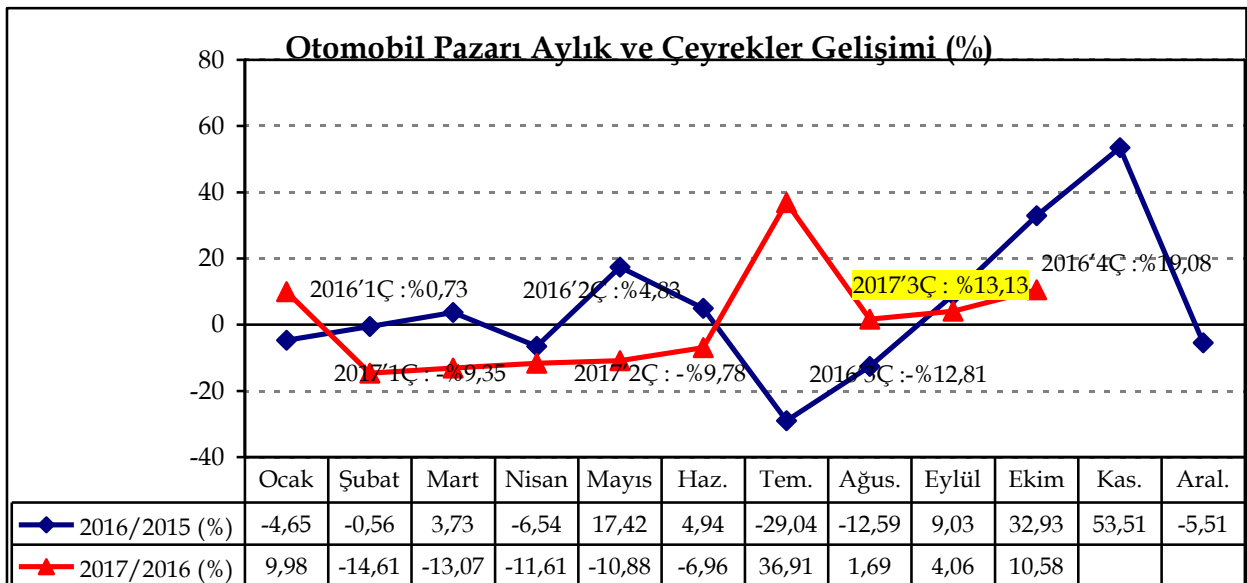
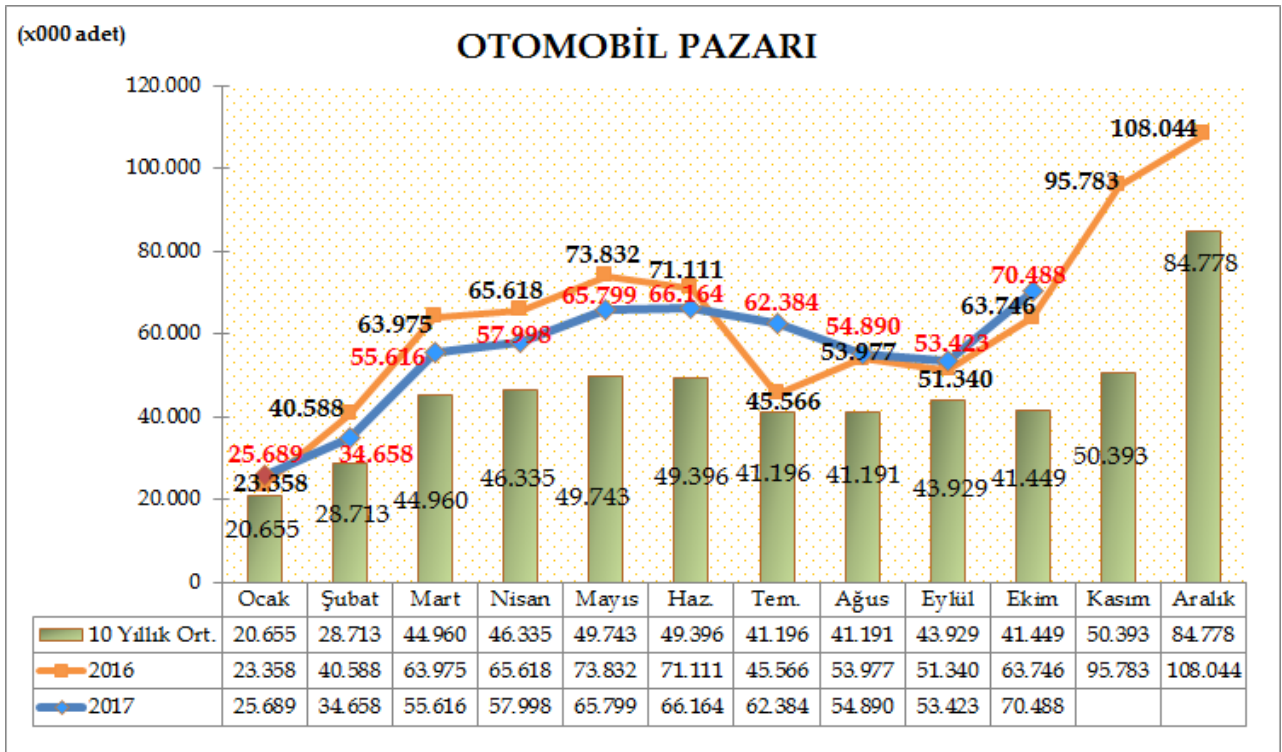


BASIN BÜLTENİ

Türkiye Otomotiv pazarında, 2017 yılı on aylık dönemde otomobil satışları bir önceki yılın aynı dönemine göre %1,09 azalarak 547.109 adete geriledi. Geçen sene aynı dönemde 553.111 adet satış gerçekleşmişti.

2017 yılı Ekim ayı Otomobil Satışları bir önceki yılın aynı ayına göre %10,58 artarak 70.488 adet oldu. Geçen sene Ekim ayında 63.746 adet satış gerçekleşmişti.

Otomobil pazarı, 10 yıllık Ekim ayı ortalama satışlara göre %70,06 artış gösterdi.

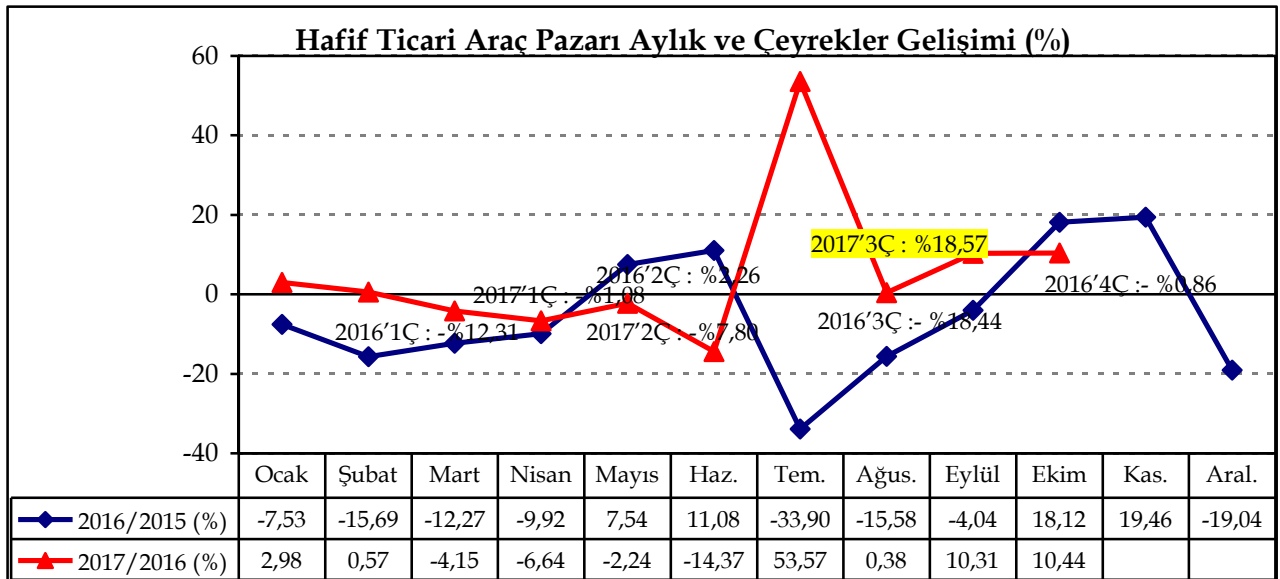
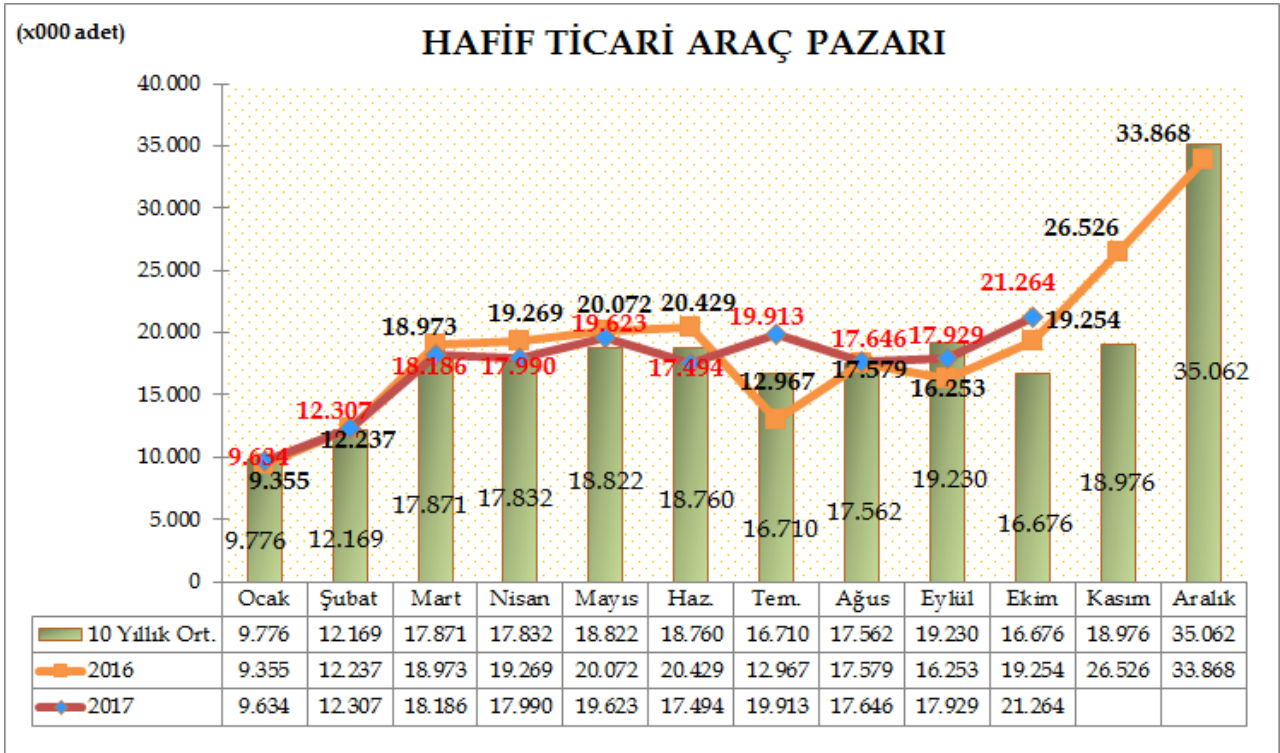


BASIN BÜLTENİ

Türkiye Otomotiv pazarında, hafif ticari araç pazarı 2017 yılı Ocak-Ekim döneminde geçen yılın aynı dönemine göre %3,36 oranında artarak 171.986 adete ulaştı. Geçen sene aynı dönemde 166.388 adet satış gerçekleşmişti.

Hafif Ticari Araç pazarı 2017 yılı Ekim ayında geçen yılın aynı ayına göre %10,44 oranında artarak 21.264 adet seviyesinde gerçekleşti. Geçen sene Ekim ayında 19.254 adet satış gerçekleşmişti.

Hafif ticari araç pazarı, 10 yıllık Ekim ayı ortalama satışlara göre %27,52 artış gösterdi.



BASIN BÜLTENİ

2017 yılı Ekim sonu otomobil pazarı motor hacmine göre incelendiğinde, en yüksek paya %96,0 oranıyla yine 1600cc altındaki otomobiller 525.429 adet ile sahip oldu. Ardından %3,1 pay ile 1600-2000cc aralığındaki otomobiller ve %0,3 pay ile 2000cc üstü otomobiller yer aldı. 2016 yılı aynı döneme göre, 1600cc altındaki otomobil satışlarında %1,2, 1600-2000cc aralığında motor hacmine sahip otomobil satışlarında %2,1 ve 2000cc üstü otomobillerde ise %49,3 azalış görüldü. 2017 yılı on aylık dönemde 85kW altı 29 adet 121 Kw üstü 20 adet olmak üzere toplam 49 adet elektrikli otomobil satışı gerçekleşti.

2017 yılı Ekim ayı sonunda, 1600cc altı 324 adet, 1601cc<=1800cc (>50 kW) aralığında 2.688 adet, 1801cc-2000cc aralığında 45 adet, 2001cc-2500cc (>100KW) aralığında 187 adet, 2500cc üstü ise 8 adet hibrit otomobil satışı gerçekleşti. 2017 yılı Ocak-Ekim döneminde toplam 3.252 adet hibrit otomobil satışı gerçekleşti.

MOTOR HACMİ	MOTOR CİNSİ	2016' Ekim Sonu		2017' Ekim Sonu		Değişim	ÖTV %	KDV %
		Adet	Pay	Adet	Pay			
≤ 1600cc	B/D	532.055	96,2%	525.429	96,0%	-1,2%	45, 50, 60	
1601cc - ≤ 2000cc	B/D	17.119	3,1%	16.756	3,1%	-2,1%	100, 110	
≥ 2001cc	B/D	3.204	0,6%	1.623	0,3%	-49,3%	160	
≤ 85 kW	ELEKTRİK	18	0,0%	29	0,0%	61,1%	3	
86kW - ≤ 120kW	ELEKTRİK	0	0,0%	0	0,0%		7	
≥ 121kW	ELEKTRİK	20	0,0%	20	0,0%	0,0%	15	
≤1600cc	HİBRİT	617	0,1%	324	0,1%	-47,5%	60	
1601cc - ≤1800cc (<=50KW)	HİBRİT	0	0,0%	0	0,0%		110	18
1601cc - ≤1800cc (>50KW)	HİBRİT	0	0,0%	2.688	0,5%		60	
1801cc - ≤2000cc	HİBRİT	56	0,0%	45	0,0%	-19,6%	110	
2001cc - ≤2500cc (<=100KW)	HİBRİT	0	0,0%	0	0,0%		160	
2001cc - ≤2500cc (>100KW)	HİBRİT	0	0,0%	187	0,0%		110	
>2500cc	HİBRİT	22	0,0%	8	0,0%	-63,6%	160	
Toplam		553.111	100,0%	547.109	100,0%	-1,1%	VERGİ ORANLARI	

BASIN BÜLTENİ

2017 yılı Ekim sonu otomobil pazarı ortalama emisyon değerlerine göre incelendiğinde, en yüksek paya %42,7 oranıyla 100-120 gr/km arasındaki otomobiller (233.360 adet) ve ardından yine %23,1 pay ile 120-140 gr/km arasındaki otomobiller (126.178 adet) sahip oldu.

CO2 ORTALAMA EMİSYON DEĞERLERİ (gr/km)	2016' Ekim Sonu		2017' Ekim Sonu		Değişim
	Adet	Pay	Adet	Pay	
< 100 gr/km	73.535	13,3%	85.008	15,5%	15,6%
≥ 100 - < 120 gr/km	252.594	45,7%	233.360	42,7%	-7,6%
≥ 120 - < 140 gr/km	137.146	24,8%	126.178	23,1%	-8,0%
≥ 140 - < 160 gr/km	71.933	13,0%	85.805	15,7%	19,3%
≥ 160 gr/km	17.903	3,2%	16.758	3,1%	-6,4%
Toplam	553.111	100,0%	547.109	100,0%	-1,1%

2017 yılı Ekim sonu dizel otomobil satışları geçen yılın aynı dönemine göre %1,9 oranında azaldı. 2017 yılı Ekim sonu otomobil satış adetleri, 2016 yılı aynı dönemi ile kıyaslandığında, dizel payı %61,5'den %61,0'e (333.969 adet) geriledi.

DİZEL	2016' Ekim Sonu		2017' Ekim Sonu		Değişim
	Adet	Segment İçindeki Pay	Adet	Segment İçindeki Pay	
A (Mini)	0	0,0%	1	0,1%	
B (Entry)	107.373	60,7%	108.349	64,0%	0,9%
C (Compact)	171.400	63,1%	168.300	59,4%	-1,8%
D (Medium)	51.015	62,7%	49.214	67,3%	-3,5%
E (Luxury)	7.564	43,2%	5.685	34,1%	-24,8%
F (Upper Luxury)	3.009	79,5%	2.420	82,0%	-19,6%
Toplam	340.361	61,5%	333.969	61,0%	-1,9%

BASIN BÜLTENİ

2017' Ekim Sonu	1	2	3	4	5	6	7	Toplam	Pay
Segment	S/D	H/B	S/W	MPV	CDV	Spor	SUV		
A (Mini)	0	1.799	0	0	0	0	0	1.799	0,3%
B (Entry)	38.676	99.735	5.506	755	8.973	165	15.509	169.319	30,9%
C (Compact)	169.513	51.751	1.546	4.601	0	200	55.684	283.295	51,8%
D (Medium)	49.291	2.223	334	11	0	3.882	17.338	73.079	13,4%
E (Luxury)	12.241	6	518	24	0	200	3.675	16.664	3,0%
F (Upper Luxury)	565	0	0	0	0	143	2.245	2.953	0,5%
Toplam	270.286	155.514	7.904	5.391	8.973	4.590	94.451	547.109	100,0%
	49,4%	28,4%	1,4%	1,0%	1,6%	0,8%	17,3%	100,0%	

2016' Ekim Sonu	1	2	3	4	5	6	7	Toplam	Pay
Segment	S/D	H/B	S/W	MPV	CDV	Spor	SUV		
A (Mini)	0	1.820	0	0	0	0	0	1.820	0,3%
B (Entry)	40.090	105.171	4.407	1.209	9.492	159	16.288	176.816	32,0%
C (Compact)	155.875	64.032	976	6.746	0	557	43.595	271.781	49,1%
D (Medium)	56.833	205	360	6	0	4.728	19.253	81.385	14,7%
E (Luxury)	12.839	6	19	81	0	251	4.328	17.524	3,2%
F (Upper Luxury)	734	0	0	0	0	275	2.776	3.785	0,7%
Toplam	266.371	171.234	5.762	8.042	9.492	5.970	86.240	553.111	100,0%
	48,2%	31,0%	1,0%	1,5%	1,7%	1,1%	15,6%	100,0%	

Değişim	1	2	3	4	5	6	7	Toplam
Segment	S/D	H/B	S/W	MPV	CDV	Spor	SUV	
A (Mini)		-1,2%						-1,2%
B (Entry)	-3,5%	-5,2%	24,9%	-37,6%	-5,5%	3,8%	-4,8%	-4,2%
C (Compact)	8,7%	-19,2%	58,4%	-31,8%		-64,1%	27,7%	4,2%
D (Medium)	-13,3%	984,4%	-7,2%	83,3%		-17,9%	-9,9%	-10,2%
E (Luxury)	-4,7%	0,0%	2626,3%	-70,4%		-20,3%	-15,1%	-4,9%
F (Upper Luxury)	-23,0%					-48,0%	-19,1%	-22,0%
Toplam	1,5%	-9,2%	37,2%	-33,0%	-5,5%	-23,1%	9,5%	-1,1%

*S/D: Sedan, H/B: Hatchback, S/W: Station Wagon, MPV: Multi Purpose Vehicle-Çok Amaçlı Araçlar, CDV: Car Derived Van-Binek Tipli Küçük Vanlar, SUV: Sport Utility Vehicle-Arazi Araçlar

2017 yılı Ekim sonu otomobil pazarı segmentinin %83,1'ini vergi oranları düşük olan A, B ve C segmentlerinde yer alan araçlar oluşturdu. Segmentlere göre değerlendirildiğinde, en yüksek satış adetine %51,8 pay alan C (283.295 adet) segmenti ve ardından %30,9 pay ile B (169.319 adet) segmenti ulaştı.

2017 yılı Ekim sonu otomobil pazarı kasa tiplerine göre değerlendirildiğinde, en çok tercih edilen gövde tipi yine Sedan otomobiller (%49,4 pay, 270.286 adet) oldu. Sedan otomobilleri, %28,4 pay ve 155.514 adet satış ile H/B ve %17,3 pay ve 94.451 adet satış ile SUV otomobiller takip etti.

BASIN BÜLTENİ

2017 yılı Ekim sonu otomatik şanzımanlı otomobil satış adetleri 2016 yılı aynı döneme göre %2,8 oranında arttı. 2017 yılı Ekim sonu otomobil satış adetleri geçen yılın aynı dönemi ile kıyaslandığında, otomatik şanzımanlı otomobil satışlarının payı %57,2'den %59,5'e (325.423 adet) yükseldi.

OTOMATİK ŞANZIMAN	2016' Ekim Sonu		2017' Ekim Sonu		Değişim
	Adet	Segment İçindeki Pay	Adet	Segment İçindeki Pay	
A (Mini)	1.477	81,2%	1.423	79,1%	-3,7%
B (Entry)	71.639	40,5%	73.631	43,5%	2,8%
C (Compact)	149.592	55,0%	168.208	59,4%	12,4%
D (Medium)	72.413	89,0%	62.549	85,6%	-13,6%
E (Luxury)	17.521	100,0%	16.659	100,0%	-4,9%
F (Upper Luxury)	3.785	100,0%	2.953	100,0%	-22,0%
Toplam	316.427	57,2%	325.423	59,5%	2,8%

2017 yılı Ekim sonu Hafif Ticari Araç Pazarı gövde tipine göre değerlendirildiğinde, en yüksek satış adetine %69,9 pay ile Van (120.216 adet), ardından %12,1 pay ile Kamyonet (20.774 adet), %9,2 pay ile Minibüs (15.791 adet) ve %8,8 pay ile Pick-up (15.205 adet) yer aldı.

HAFİF TİCARİ ARAÇ GÖVDE TİPİ ANALİZİ	2016' Ekim Sonu		2017' Ekim Sonu		Değişim
	Adet	Pay	Adet	Pay	
VAN	117.699	70,7%	120.216	69,9%	2,1%
KAMYONET	19.569	11,8%	20.774	12,1%	6,2%
MİNİBÜS	15.143	9,1%	15.791	9,2%	4,3%
PICK-UP	13.977	8,4%	15.205	8,8%	8,8%
Toplam	166.388	100,0%	171.986	100,0%	3,4%

2017/2018 YILLARINA AİT GÖRÜNÜM:

IMF Dünya Ekonomik Görünüm Raporu, 2017 Ekim ayı tahminlerine göre; Dünya için büyüme tahmininin 2017 yılında %3,6'ya, 2018 yılında ise %3,7'ye yükseltildiğini görmekteyiz. Raporla, Dünyanın büyüme konusunda lokomotifini olan Amerika'daki büyüme hızının 2017 yılı için %2,2 , 2018 yılı için ise %2,3 olacağı beklenmektedir. Türk otomotiv ihracatı için son derece önemli yer tutan Avrupa için ise büyüme hızının 2017 yılında %2,1 , 2018 yılında da %1,9 seviyesinde olacağı tahmin edilmektedir.

LMC Automotive, 2017 yılı 3. Çeyrek itibarıyla 2017 yılı beklentileri ve 2018 yılı dünya otomotiv pazarı tahminlerini yayımladı. 2017 yılı 3. Çeyrek sonuçlarına göre; 2017 yılı dünya toplam otomotiv pazarı bir önceki yıla oranla %2,0 artışla, 98 milyon adet seviyesinde bekleniyor. 2018 yılında dünya otomotiv pazarının 2017 yılına göre %1,9 artışla 100 milyon adet seviyesine ulaşması tahmin ediliyor.

LMC Automotive, 2017 yılı 3. Çeyrek itibarıyla 2017 yılı beklentileri ve 2018 yılı dünya otomotiv üretimi tahminlerini yayınladı. LMC Automotive 2017 yılı 3. Çeyrek sonuçlarına göre; 2017 yılı dünya toplam otomotiv üretimi bir önceki yıla oranla %2,4 artışla 98,6 milyon adet düzeyinde bekleniyor. 2018 yılında dünya otomotiv üretiminin 2017 yılına göre %1,3 artışla yaklaşık 100 milyon adede ulaşması tahmin ediliyor.

Türkiye'deki büyüme oranının 2017 Ekim ayında açıklanan revize Orta Vadeli Programa göre, 2017 ve 2018 yıllarında %5,5 seviyesinde gerçekleşmesi bekleniyor. IMF Dünya Ekonomik Görünüm Raporu, 2017 Ekim ayı tahminlerine göre; Türkiye'deki büyüme oranı 2017 yılında %5,1, 2018 yılında ise %3,5 seviyesinde olacağı öngörülmüştür.

2017 yılı ve 2018 yılında otomotiv sektörü **toplam pazarının 950 bin - 1 milyon adet** aralığında olması tahmin edilmektedir.