

## BASIN ÖZETİ

# Otomobil ve Hafif Ticari Araç Pazarı 2017 Yılı Sekiz Aylık Dönemde %2 Azaldı.

*Otomobil Pazarı %3 Azaldı, Hafif Ticari Araç Pazarı %1,5 Arttı.*

Türkiye otomobil ve hafif ticari araç toplam pazarı, 2017 yılı sekiz aylık dönemde bir önceki yılın aynı dönemine göre %2,27 azalarak 555.991 adet olarak gerçekleşti. 2016 yılı sekiz aylık dönemde 568.906 adet toplam pazar gerçekleşmişti.

Otomobil satışları, 2017 yılı sekiz aylık dönemde geçen yıla göre %3,38 oranında azalarak 423.198 adet oldu. Geçen yıl aynı dönemde 438.025 adet satış yaşanmıştı.

Hafif ticari araç pazarı, 2017 yılı Ocak-Ağustos döneminde bir önceki yılın aynı dönemine göre %1,46 artarak 132.793 adet oldu. 2016 yılı aynı dönemde 130.881 adet satış gerçekleşmişti.

## Otomobil ve Hafif Ticari Araç Pazarı

### 2017 Yılı Ağustos Ayında %1,4 Arttı.

*Otomobil Pazarı %2 , Hafif Ticari Araç Pazarı %0,4 Arttı.*

2017 yılı Ağustos ayı otomobil ve hafif ticari araç pazarı 72.536 adet olarak gerçekleşti. 71.556 adet olan 2016 yılı Ağustos ayı otomobil ve hafif ticari araç pazar toplamına göre satışlar %1,37 oranında arttı.

2017 yılı Ağustos ayında otomobil satışları bir önceki yılın aynı ayına göre %1,69 arttı ve 54.890 adet oldu. Geçen sene 53.977 adet satış gerçekleşmişti.

2017 yılı Ağustos ayında hafif ticari araç pazarı 2016 yılının Ağustos ayına göre %0,38 arttı ve 17.646 adet olarak gerçekleşti. Geçen sene 17.579 adet satış yaşanmıştı.

## BASIN BÜLTENİ

2017 yılı Ağustos sonu itibari ile 1600cc altındaki otomobil satışlarında %3,6 azalış, 1600-2000cc aralığında motor hacmine sahip otomobil satışlarında %0,9 azalış ve 2000cc üstü otomobillerde %49,9 azalış izlendi. 2017 yılı Ağustos sonunda 40 adet elektrikli ve 2.359 adet hibrit otomobil satışı gerçekleşti.

2017 yılı Ağustos sonunda otomobil pazarında ortalama emisyon değerlerine göre en yüksek paya %42,5 oranıyla 100-120 gr/km arasındaki otomobiller 179.862 adet ile sahip oldu.

2017 yılı Ağustos sonunda dizel otomobil satışlarının payı %61,5'e geriledi ve otomatik şanzımanlı otomobillerin payı %58,0'e yükseldi.

2017 yılı Ağustos sonu otomobil pazarı segmentinin %83,9'u vergi oranları düşük olan A, B ve C segmentlerinde yer alan araçlar oluşturdu. Segmentlere göre değerlendirildiğinde, en yüksek satış adetine %52,2 pay alan C (220.769 adet) segmenti ulaştı. Kasa tiplerine göre değerlendirildiğinde ise en çok tercih edilen gövde tipi yine Sedan otomobiller (%49,4 pay, 209.202 adet) oldu.

2017 yılı Ağustos sonu itibari ile Hafif Ticari Araç pazarı gövde tipine göre değerlendirildiğinde, en yüksek satış adetine %69,8 pay ile Van (92.691 adet), ardından %12,2 pay ile Kamyonet (16.197 adet), %9,3 pay ile Minibüs (12.333 adet) ve %8,7 pay ile Pick-up (11.572 adet) yer aldı.

### 2017 Yılı ikinci yarısında;

- ✓ ABD'deki gelişmeler; Merkez Bankası'nın (FED) para politikasındaki normalleşme süreci, ekonomideki iyileşmeye paralel olarak politika faiz artırma beklentisi,
- ✓ AB ekonomisindeki gelişim ve Avrupa Merkez Bankası'nın (ECB) uygulayacağı para politikası,
- ✓ Brexit kararının AB ve diğer ülkelere olan etkisi,
- ✓ Çin ekonomisindeki yavaşlama ve gelişmekte olan ülkelere etkisi,
- ✓ Jeopolitik gelişmeler,
- ✓ TCMB'nin para politikası ve enflasyonla mücadele kararlığı,
- ✓ Cari işlemler açığındaki gelişim,
- ✓ Yapısal reformlara ait atılacak adımlar,
- ✓ Ekonomik aktivitenin gelişimi ve büyüme hızı

etkili olacaktır.

2017 yılı otomotiv sektörü toplam pazarının 875 bin - 925 bin adet aralığında olması tahmin edilmektedir.

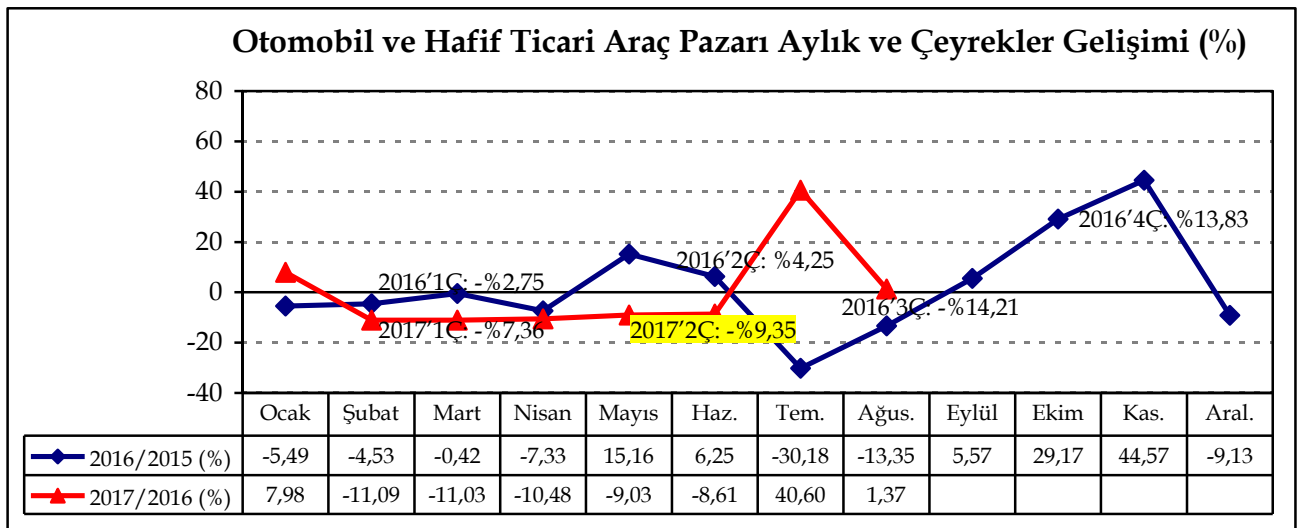
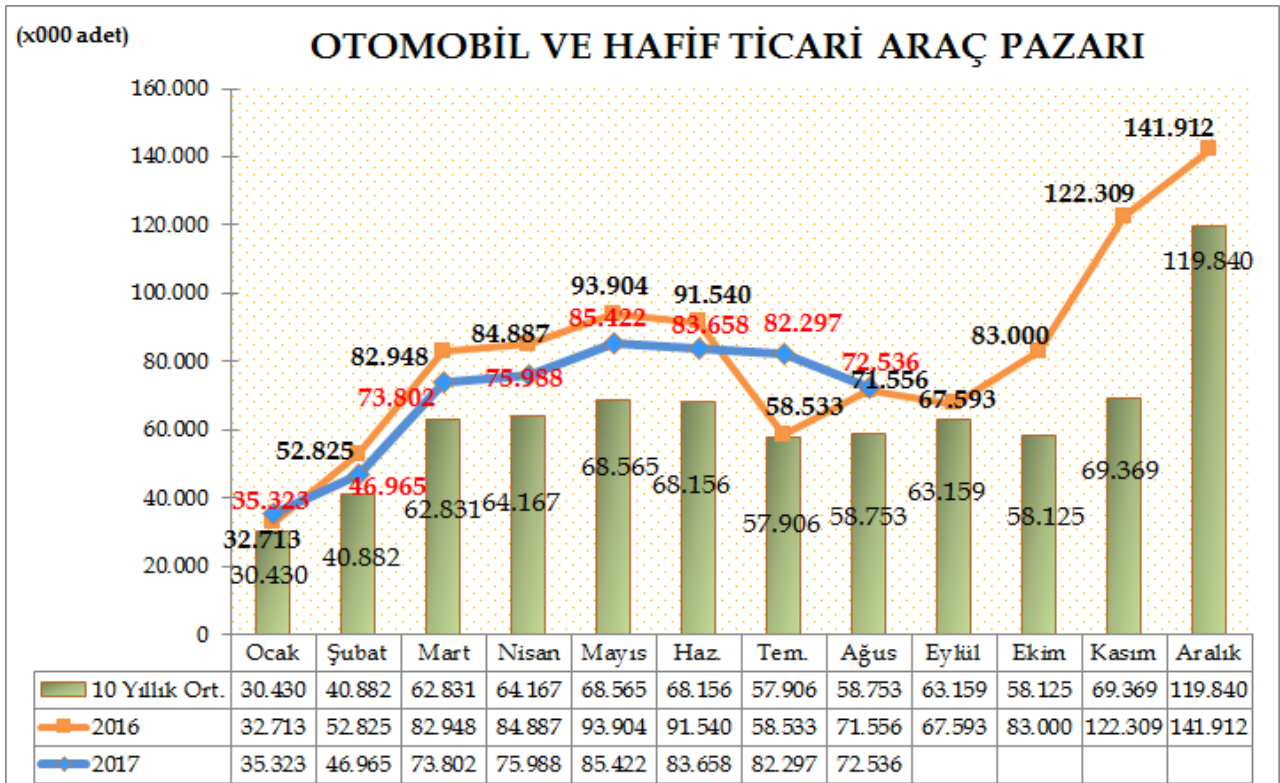
**Dr. Hayri ERCE**  
**Genel Koordinatör**  
**Otomotiv Distribütörleri Derneği**

## BASIN BÜLTENİ

Türkiye Otomotiv pazarında 2017 yılı ilk sekiz aylık dönemde otomobil ve hafif ticari araç toplam pazarı 555.991 adet olarak gerçekleşti. 568.906 adet olan 2016 yılı aynı dönemi otomobil ve hafif ticari araç pazar toplamına göre satışlar %2,27 oranında azaldı.

2017 yılı Ağustos ayı Otomobil ve Hafif Ticari Araç toplam pazarı 72.536 adet oldu. 71.556 adet olan 2016 yılı Ağustos ayı otomobil ve hafif ticari araç pazar toplamına göre satışlar %1,37 oranında büyüdü.

Otomobil ve hafif ticari araç pazarı, 10 yıllık Ağustos ayı ortalama satışlara göre %23,46 artış gösterdi.

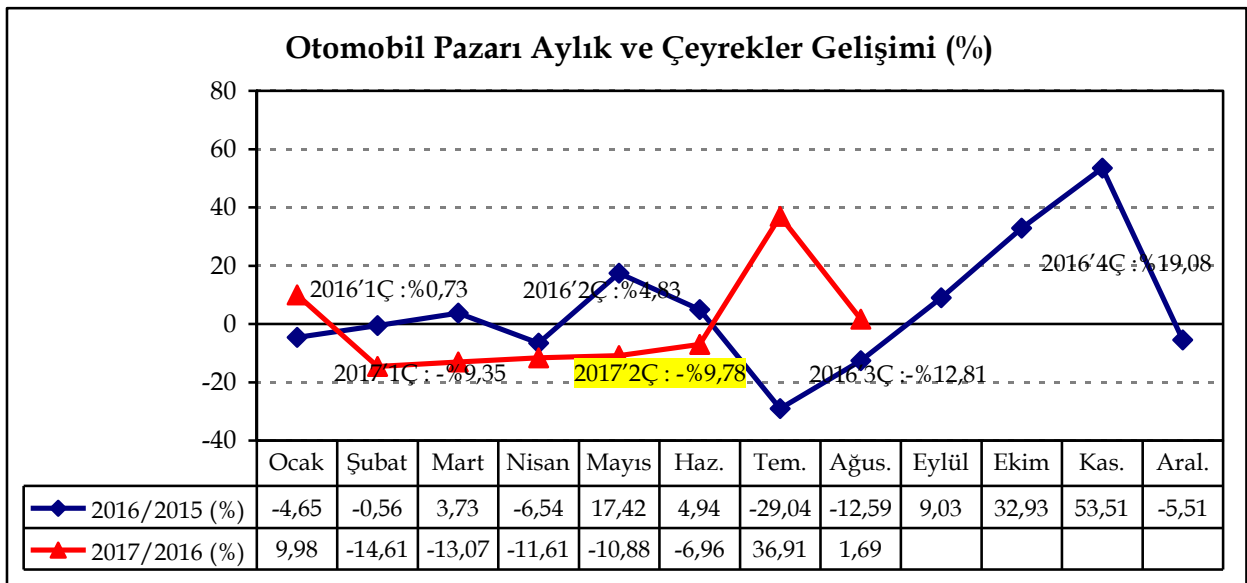
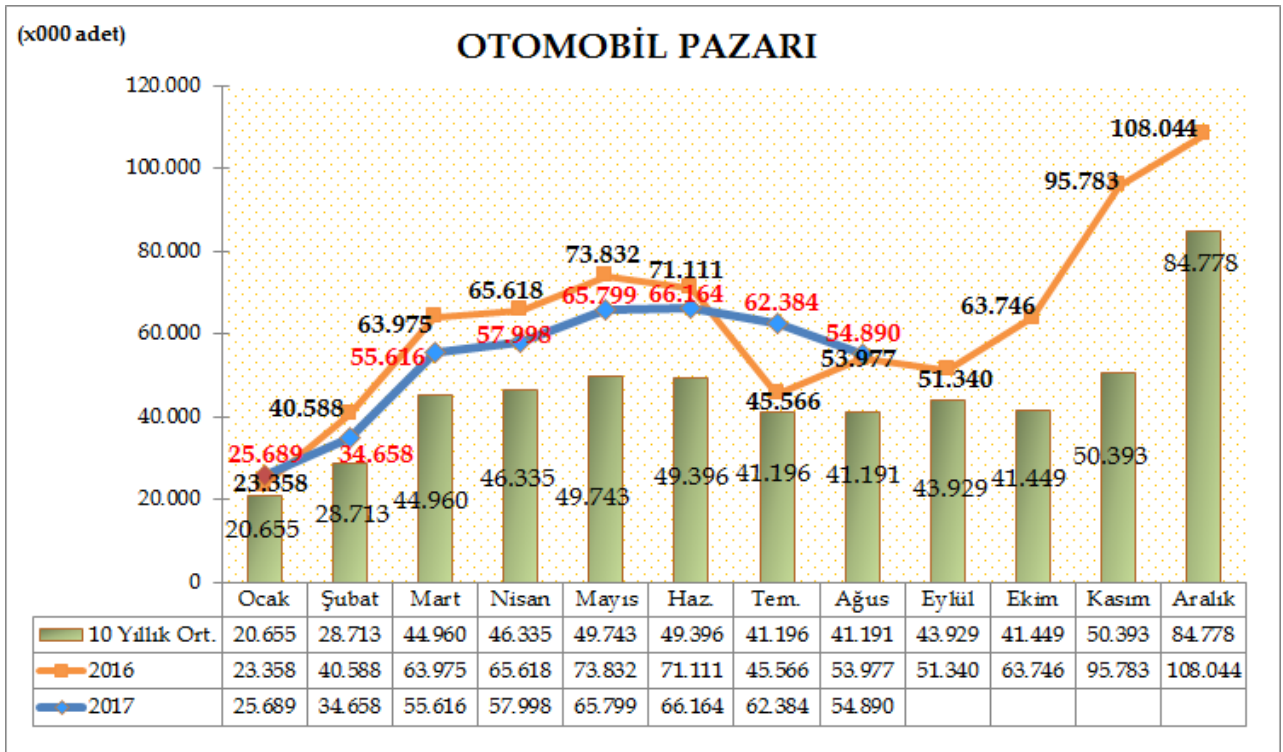


## BASIN BÜLTENİ

Türkiye Otomotiv pazarında, 2017 yılı ilk sekiz aylık dönemde otomobil satışları bir önceki yılın aynı dönemine göre %3,38 azalarak 423.198 adete geriledi. Geçen sene aynı dönemde 438.025 adet satış gerçekleşmişti.

2017 yılı Ağustos ayı Otomobil Satışları bir önceki yılın aynı ayına göre %1,69 artarak 54.890 adet oldu. Geçen sene Ağustos ayında 53.977 adet satış gerçekleşmişti.

Otomobil pazarı, 10 yıllık Ağustos ayı ortalama satışlara göre %33,26 artış gösterdi.

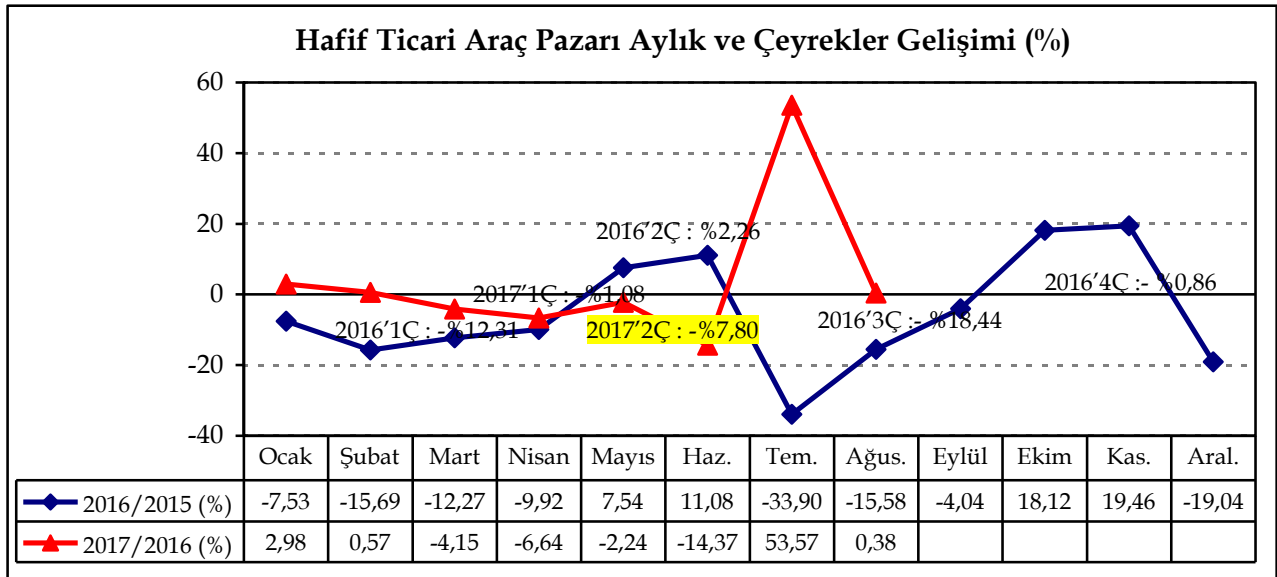
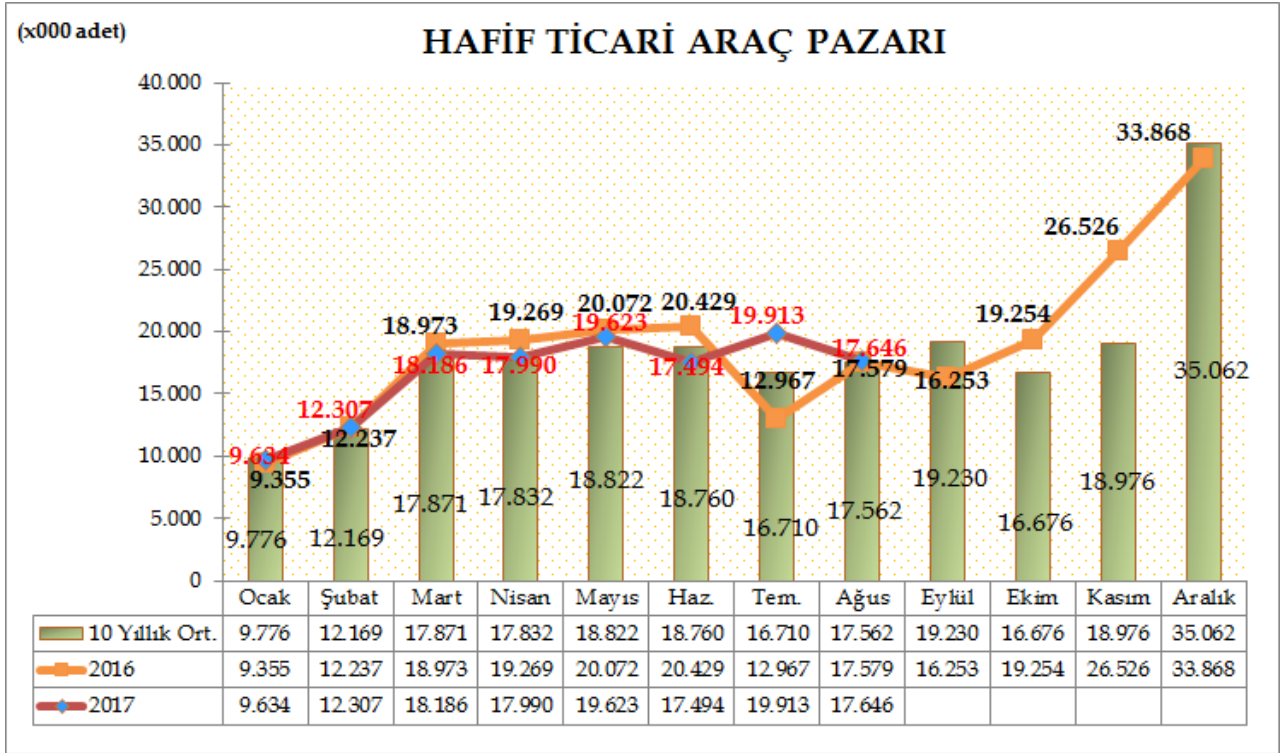


## BASIN BÜLTENİ

Türkiye Otomotiv pazarında, hafif ticari araç pazarı 2017 yılı Ocak-Ağustos döneminde geçen yılın aynı dönemine göre %1,46 oranında artarak 132.793 adete ulaştı. Geçen sene aynı dönemde 130.881 adet satış gerçekleşmişti.

Hafif Ticari Araç pazarı 2017 yılı Ağustos ayında geçen yılın aynı ayına göre %0,38 oranında artarak 17.646 adet seviyesinde gerçekleşti. Geçen sene Ağustos ayında 17.579 adet satış gerçekleşmişti.

Hafif ticari araç pazarı, 10 yıllık Ağustos ayı ortalama satışlara göre %0,48 arttı.



## BASIN BÜLTENİ

**2017 yılı Ağustos sonu otomobil pazarı motor hacmine göre** incelendiğinde, en yüksek paya %96,0 oranıyla yine 1600cc altındaki otomobiller 406.196 adet ile sahip oldu. Ardından %3,1 pay ile 1600-2000cc aralığındaki otomobiller ve %0,3 pay ile 2000cc üstü otomobiller yer aldı. 2016 yılı aynı döneme göre, 1600cc altındaki otomobil satışlarında %3,6, 1600-2000cc aralığında motor hacmine sahip otomobil satışlarında %0,9 ve 2000cc üstü otomobillerde ise %49,9 azalış görüldü. 2017 yılı sekiz aylık dönemde 85kW altı 20 adet 121 Kw üstü 20 adet olmak üzere toplam 40 adet elektrikli otomobil satışı gerçekleşti.

2017 yılı Ağustos ayı sonunda, 1600cc altı 204 adet, 1601cc<=1800cc (>50 kW) aralığında 2.013 adet, 1801cc-2000cc aralığında 36 adet, 2001cc-2500cc (>100KW) aralığında 99 adet, 2500cc üstü ise 7 adet hibrit otomobil satışı gerçekleşti. 2017 yılı Ocak-Ağustos döneminde toplam 2.359 adet hibrit otomobil satışı gerçekleşti.

MOTOR HACMİ	MOTOR CİNSİ	2016'Ağustos Sonu		2017'Ağustos Sonu		Değişim	ÖTV %	KDV %
		Adet	Pay	Adet	Pay			
≤ 1600cc	B/D	421.482	96,2%	406.196	96,0%	-3,6%	45, 50, 60	
1601cc - ≤ 2000cc	B/D	13.392	3,1%	13.278	3,1%	-0,9%	100, 110	
≥ 2001cc	B/D	2.643	0,6%	1.325	0,3%	-49,9%	160	
≤ 85 kW	ELEKTRİK	18	0,0%	20	0,0%	11,1%	3	
86kW - ≤ 120kW	ELEKTRİK	0	0,0%	0	0,0%		7	
≥ 121kW	ELEKTRİK	18	0,0%	20	0,0%	11,1%	15	
<=1600cc	HİBRİT	416	0,1%	204	0,0%	-51,0%	60	
1601cc - <=1800cc (<=50KW)	HİBRİT	0	0,0%	0	0,0%		110	
1601cc - <=1800cc (>50KW)	HİBRİT	0	0,0%	2.013	0,5%		60	
1801cc - <=2000cc	HİBRİT	36	0,0%	36	0,0%	0,0%	110	
2001cc - <=2500cc (<=100KW)	HİBRİT	0	0,0%	0	0,0%		160	
2001cc - <=2500cc (>100KW)	HİBRİT	0	0,0%	99	0,0%		110	
>2500cc	HİBRİT	20	0,0%	7	0,0%	-65,0%	160	
<b>Toplam</b>		<b>438.025</b>	<b>100,0%</b>	<b>423.198</b>	<b>100,0%</b>	<b>-3,4%</b>	<b>VERGİ ORANLARI</b>	

## BASIN BÜLTENİ

2017 yılı Ağustos sonu otomobil pazarı ortalama emisyon değerlerine göre incelendiğinde, en yüksek paya %42,5 oranıyla 100-120 gr/km arasındaki otomobiller (179.862 adet) ve ardından yine %23,2 pay ile 120-140 gr/km arasındaki otomobiller (98.196 adet) sahip oldu.

CO2 ORTALAMA EMİSYON DEĞERLERİ (gr/km)	2016'Ağustos Sonu		2017'Ağustos Sonu		Değişim
	Adet	Pay	Adet	Pay	
< 100 gr/km	56.207	12,8%	66.449	15,7%	18,2%
≥ 100 - < 120 gr/km	202.736	46,3%	179.862	42,5%	-11,3%
≥ 120 - < 140 gr/km	109.282	24,9%	98.196	23,2%	-10,1%
≥ 140 - < 160 gr/km	55.618	12,7%	65.518	15,5%	17,8%
≥ 160 gr/km	14.182	3,2%	13.173	3,1%	-7,1%
<b>Toplam</b>	<b>438.025</b>	<b>100,0%</b>	<b>423.198</b>	<b>100,0%</b>	<b>-3,4%</b>

2017 yılı Ağustos sonu dizel otomobil satışları geçen yılın aynı dönemine göre %4,5 oranında azaldı. 2017 yılı Ağustos sonu otomobil satış adetleri, 2016 yılı aynı dönemi ile kıyaslandığında, dizel payı %62,2'den %61,5'e (260.218 adet) geriledi.

DİZEL	2016'Ağustos Sonu		2017'Ağustos Sonu		Değişim
	Adet	Segment İçindeki Pay	Adet	Segment İçindeki Pay	
A (Mini)	0	0,0%	0	0,0%	
B (Entry)	85.166	61,1%	85.572	64,3%	0,5%
C (Compact)	138.842	64,1%	132.114	59,8%	-4,8%
D (Medium)	39.912	62,5%	36.205	68,2%	-9,3%
E (Luxury)	6.093	44,5%	4.440	35,4%	-27,1%
F (Upper Luxury)	2.461	80,7%	1.887	81,7%	-23,3%
<b>Toplam</b>	<b>272.474</b>	<b>62,2%</b>	<b>260.218</b>	<b>61,5%</b>	<b>-4,5%</b>

2017'Ağustos Sonu	1	2	3	4	5	6	7	Toplam	Pay
Segment	S/D	H/B	S/W	MPV	CDV	Spor	SUV		
A (Mini)	0	1.399	0	0	0	0	0	1.399	0,3%
B (Entry)	30.943	78.042	4.365	654	7.367	142	11.556	133.069	31,4%
C (Compact)	132.868	40.323	1.234	3.756	0	168	42.420	220.769	52,2%
D (Medium)	35.707	1.099	273	9	0	2.965	13.054	53.107	12,5%
E (Luxury)	9.263	4	294	17	0	159	2.806	12.543	3,0%
F (Upper Luxury)	421	0	0	0	0	127	1.763	2.311	0,5%
<b>Toplam</b>	<b>209.202</b>	<b>120.867</b>	<b>6.166</b>	<b>4.436</b>	<b>7.367</b>	<b>3.561</b>	<b>71.599</b>	<b>423.198</b>	<b>100,0%</b>
	49,4%	28,6%	1,5%	1,0%	1,7%	0,8%	16,9%	100,0%	
2016'Ağustos Sonu	1	2	3	4	5	6	7	Toplam	Pay
Segment	S/D	H/B	S/W	MPV	CDV	Spor	SUV		
A (Mini)	0	1.448	0	0	0	0	0	1.448	0,3%
B (Entry)	32.182	82.658	3.490	1.033	7.106	153	12.833	139.455	31,8%
C (Compact)	125.815	49.447	709	5.166	0	454	34.902	216.493	49,4%
D (Medium)	44.399	155	282	4	0	3.932	15.116	63.888	14,6%
E (Luxury)	9.951	6	16	62	0	181	3.476	13.692	3,1%
F (Upper Luxury)	602	0	0	0	0	230	2.217	3.049	0,7%
<b>Toplam</b>	<b>212.949</b>	<b>133.714</b>	<b>4.497</b>	<b>6.265</b>	<b>7.106</b>	<b>4.950</b>	<b>68.544</b>	<b>438.025</b>	<b>100,0%</b>
	48,6%	30,5%	1,0%	1,4%	1,6%	1,1%	15,6%	100,0%	
Değişim	1	2	3	4	5	6	7	Toplam	
Segment	S/D	H/B	S/W	MPV	CDV	Spor	SUV		
A (Mini)		-3,4%							-3,4%
B (Entry)	-3,8%	-5,6%	25,1%	-36,7%	3,7%	-7,2%	-10,0%		-4,6%
C (Compact)	5,6%	-18,5%	74,0%	-27,3%		-63,0%	21,5%		2,0%
D (Medium)	-19,6%	609,0%	-3,2%	125,0%		-24,6%	-13,6%		-16,9%
E (Luxury)	-6,9%	-33,3%	1737,5%	-72,6%		-12,2%	-19,3%		-8,4%
F (Upper Luxury)	-30,1%					-44,8%	-20,5%		-24,2%
<b>Toplam</b>	<b>-1,8%</b>	<b>-9,6%</b>	<b>37,1%</b>	<b>-29,2%</b>	<b>3,7%</b>	<b>-28,1%</b>	<b>4,5%</b>		<b>-3,4%</b>

\*S/D: Sedan, H/B: Hatchback, S/W: Station Wagon, MPV: Multi Purpose Vehicle-Çok Amaçlı Araçlar, CDV: Car Derived Van-Binek  
Tipli Küçük Vanlar, SUV: Sport Utility Vehicle-Arazi Araçlar

**2017 yılı Ağustos sonu otomobil pazarı segmentinin %83,9'unu vergi oranları düşük olan A, B ve C segmentlerinde yer alan araçlar oluşturdu. Segmentlere göre değerlendirildiğinde, en yüksek satış adetine %52,2 pay alan C (220.769 adet) segmenti ve ardından %31,4 pay ile B (133.069 adet) segmenti ulaştı.**

**2017 yılı Ağustos sonu otomobil pazarı kasa tiplerine göre değerlendirildiğinde, en çok tercih edilen gövde tipi yine Sedan otomobiller (%49,4 pay, 209.202 adet) oldu. Sedan otomobilleri, %28,6 pay ve 120.867 adet satış ile H/B ve %16,9 pay ve 71.599 adet satış ile SUV otomobiller takip etti.**



## BASIN BÜLTENİ

2017 yılı Ağustos sonu otomatik şanzımanlı otomobil satış adetleri 2016 yılı aynı döneme göre %2,0 oranında azaldı. 2017 yılı Ağustos sonu otomobil satış adetleri geçen yılın aynı dönemi ile kıyaslandığında, otomatik şanzımanlı otomobil satışlarının payı %57,2'den %58,0'e (245.635 adet) yükseldi.

OTOMATİK ŞANZIMAN	2016'Ağustos Sonu		2017'Ağustos Sonu		Değişim
	Adet	Segment İçindeki Pay	Adet	Segment İçindeki Pay	
A (Mini)	1.157	79,9%	1.071	76,6%	-7,4%
B (Entry)	55.928	40,1%	56.842	42,7%	1,6%
C (Compact)	119.608	55,2%	127.974	58,0%	7,0%
D (Medium)	57.141	89,4%	44.899	84,5%	-21,4%
E (Luxury)	13.690	100,0%	12.538	100,0%	-8,4%
F (Upper Luxury)	3.049	100,0%	2.311	100,0%	-24,2%
<b>Toplam</b>	<b>250.573</b>	<b>57,2%</b>	<b>245.635</b>	<b>58,0%</b>	<b>-2,0%</b>

2017 yılı Ağustos sonu Hafif Ticari Araç Pazarı gövde tipine göre değerlendirildiğinde, en yüksek satış adetine %69,8 pay ile Van (92.691 adet), ardından %12,2 pay ile Kamyonet (16.197 adet), %9,3 pay ile Minibüs (12.333 adet) ve %8,7 pay ile Pick-up (11.572 adet) yer aldı.

HAFİF TİCARİ ARAÇ GÖVDE TİPİ ANALİZİ	2016'Ağustos Sonu		2017'Ağustos Sonu		Değişim
	Adet	Pay	Adet	Pay	
VAN	92.686	70,8%	92.691	69,8%	0,0%
KAMYONET	15.540	11,9%	16.197	12,2%	4,2%
MİNİBÜS	11.962	9,1%	12.333	9,3%	3,1%
PİCK-UP	10.693	8,2%	11.572	8,7%	8,2%
<b>Toplam</b>	<b>130.881</b>	<b>100,0%</b>	<b>132.793</b>	<b>100,0%</b>	<b>1,5%</b>

## 2017 YILINA AİT GÖRÜNÜM:

IMF Dünya Ekonomik Görünüm Raporu, 2017 Temmuz ayı tahminlerine göre; Dünya için büyüme tahmininin 2017 yılında %3,5 olduğunu görmekteyiz. Raporla, Dünyanın büyüme konusunda lokomotif olan Amerika'daki büyüme hızının 2017 yılı için %2,1 olacağı beklenmektedir. Türk otomotiv ihracatı için son derece önemli yer tutan Avrupa için ise büyüme hızının 2017 yılında %1,9 seviyesinde olacağı tahmin edilmektedir.

LMC Automotive, 2017 yılı 2. Çeyrek itibarıyla 2017 yılı beklentileri ve 2018 yılı dünya otomotiv pazarı tahminlerini yayımladı. 2017 yılı 2. Çeyrek sonuçlarına göre; 2017 yılı dünya toplam otomotiv pazarı bir önceki yıla oranla %2,5 artışla, 98.750 milyon adet seviyesinde bekleniyor. 2018 yılında dünya otomotiv pazarının 2017 yılına göre %1,4 artışla 100.084 milyon adet seviyesine ulaşması tahmin ediliyor.

LMC Automotive, 2017 yılı 2. Çeyrek itibarıyla 2017 yılı beklentileri ve 2018 yılı dünya otomotiv üretimi tahminlerini yayınladı. LMC Automotive 2017 yılı 2. Çeyrek sonuçlarına göre; 2017 yılı dünya toplam otomotiv üretimi bir önceki yıla oranla %2,2 artışla 98.474 milyon adet düzeyinde bekleniyor. 2018 yılında dünya otomotiv üretiminin 2017 yılına göre %1,6 artışla yaklaşık 100.091 milyon adede ulaşması tahmin ediliyor.

Türkiye'deki büyüme oranının 2016 Ekim ayında açıklanan revize Orta Vadeli Programa göre, 2017 yılında %4,4 seviyesinde gerçekleşmesi bekleniyor.

2017 yılı otomotiv sektörü **toplam pazarının 875 bin - 925 bin adet** aralığında olması tahmin edilmektedir.