

## BASIN ÖZETİ

### Otomobil ve Hafif Ticari Araç Pazarı

#### 2019 Yılı İlk 2 Ayında %52 Azaldı.

*Otomobil Pazarı %52, Hafif Ticari Araç Pazarı %54 Azaldı.*

Türkiye otomobil ve hafif ticari araç toplam pazarı, 2019 yılı Şubat sonunda bir önceki yılın aynı dönemine göre %52,19 azalarak 39.248 adet olarak gerçekleşti. 2018 yılı iki aylık dönemde 82.085 adet toplam pazar gerçekleşmişti.

Otomobil satışları, 2019 yılı ilk iki aylık dönemde geçen yıla göre %51,71 oranında azalarak 30.184 adet oldu. Geçen yıl aynı dönemde 62.512 adet satış yaşanmıştı.

Hafif ticari araç pazarı, 2019 yılı ilk iki aylık dönemde geçen yıla göre %53,69 azalarak 9.064 adet oldu. 2018 yılı aynı dönemde 19.573 adet satış gerçekleşmişti.

### Otomobil ve Hafif Ticari Araç Pazarı

#### 2019 Şubat Ayında %47 Azaldı.

*Otomobil Pazarı %47, Hafif Ticari Araç Pazarı %49 Azaldı.*

2019 yılı Şubat ayı otomobil ve hafif ticari araç pazarı 24.875 adet oldu. 47.009 adet olan 2018 yılı Şubat ayı otomobil ve hafif ticari araç pazar toplamına göre satışlar %47,08 oranında azaldı.

2019 yılı Şubat ayında otomobil satışları bir önceki yılın aynı ayına göre %46,51 azaldı ve 19.205 adet oldu. Geçen sene 35.901 adet satış gerçekleşmişti.

2019 yılı Şubat ayında hafif ticari araç pazarı 2018 yılının Şubat ayına göre %48,96 azaldı ve 5.670 adet olarak gerçekleşti. Geçen sene 11.108 adet satış yaşanmıştı.

2019 yılı Şubat ayı sonunda 1600cc altındaki otomobil satışlarında %52,2 , 1600-2000cc aralığında motor hacmine sahip otomobil satışlarında %51,3 ve 2000cc üstü otomobillerde %59,7 azalış izlendi. 2019 yılı Şubat sonunda 15 adet elektrikli ve 659 adet hibrit otomobil satışı gerçekleşti.

2019 yılı Şubat ayı sonunda otomobil pazarında ortalama emisyon değerlerine göre en yüksek paya %34,31 oranıyla 100-120 gr/km arasındaki otomobiller 10.356 adet ile sahip oldu.

2019 yılı Şubat ayı sonunda dizel otomobil satışlarının payı %53,42'ye, otomatik şanzımanlı otomobillerin payı %65,86'ya geriledi.

2019 yılı Şubat sonunda otomobil pazarı segmentinin %82,4'ünü vergi oranları düşük olan A, B ve C segmentlerinde yer alan araçlar oluşturdu. Segmentlere göre değerlendirildiğinde, en yüksek satış adetine %58,5 pay alan C (17.672 adet) segmenti ulaştı. Kasa tiplerine göre değerlendirildiğinde ise en çok tercih edilen gövde tipi yine Sedan otomobiller (%49,9 pay, 15.060 adet) oldu.

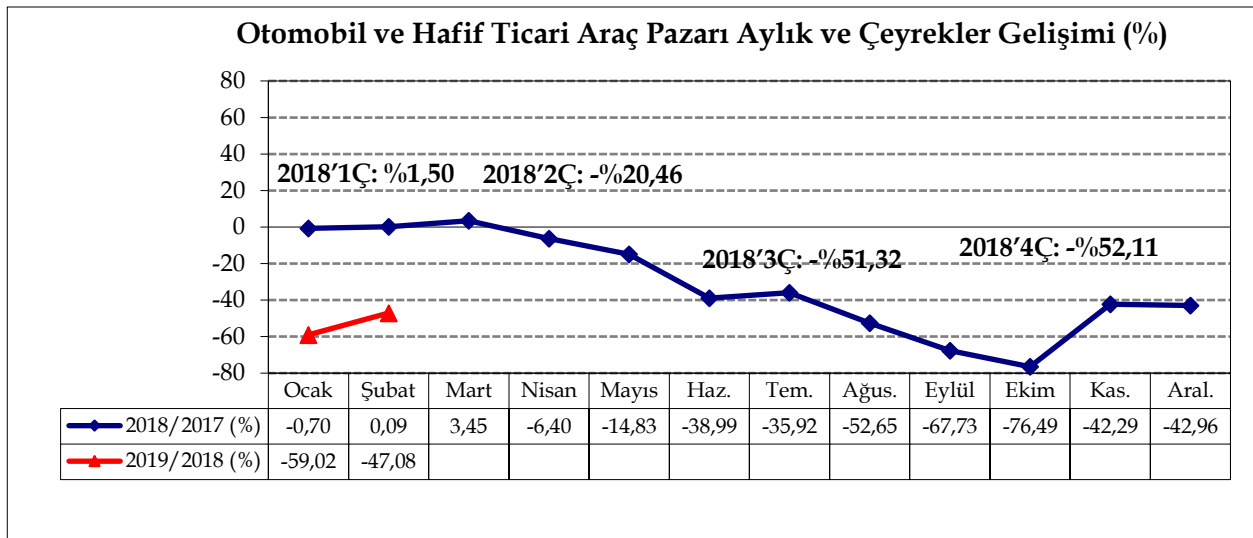
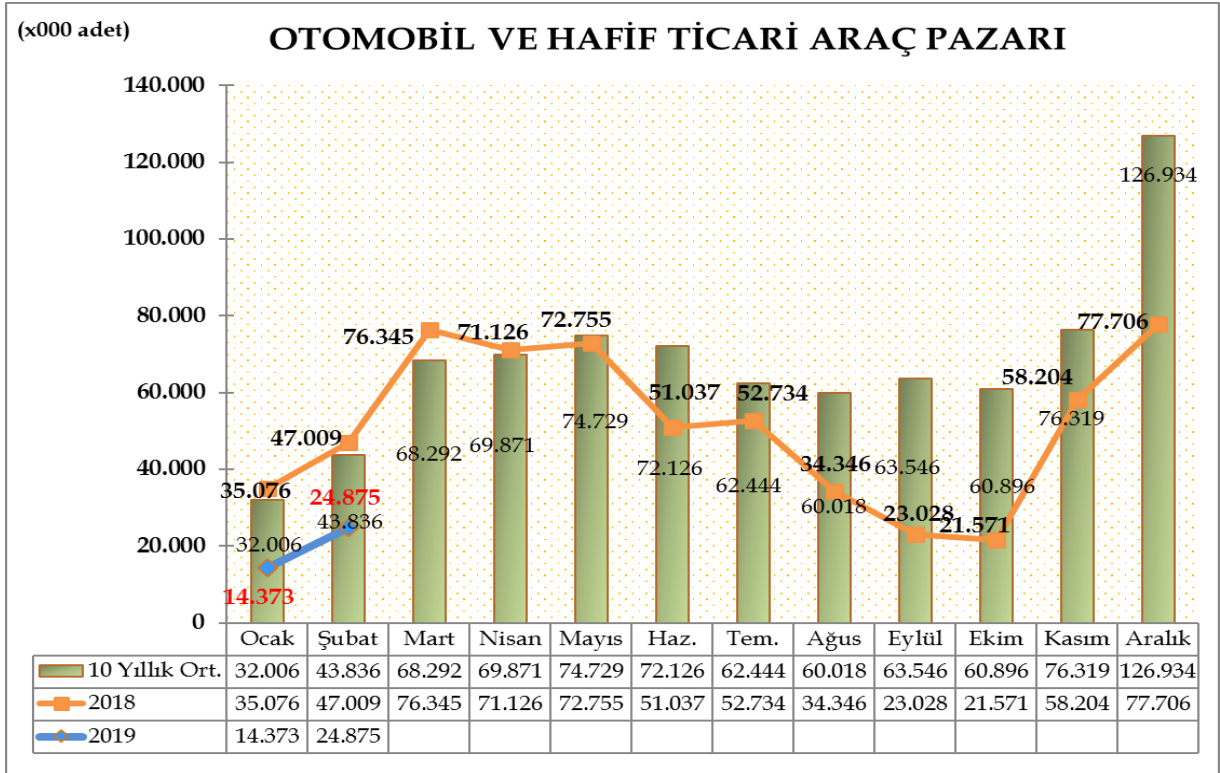
2019 yılı Şubat sonunda Hafif Ticari Araç Pazarı gövde tipine göre değerlendirildiğinde, en yüksek satış adetine %70,09 pay ile Van (6.353 adet), ardından %12,43 pay ile Kamyonet (1.127 adet), %8,75 pay ile Minibüs (793 adet) ve %8,73 pay ile Pick-up (791 adet) yer aldı.

**Dr. Hayri ERCE**  
**Genel Koordinatör**  
**Otomotiv Distribütörleri Derneği**

Türkiye Otomotiv pazarında otomobil ve hafif ticari araç toplam pazarı, 2019 yılı ilk iki ayında bir önceki yıla göre %52,19 azalarak 39.248 adet olarak gerçekleşti. 2018 yılı aynı dönemde otomobil ve hafif ticari araç pazarı 82.085 adet olarak gerçekleşmişti.

2019 yılı Şubat ayı otomobil ve hafif ticari araç pazarı 24.875 adet oldu. 47.009 adet olan 2018 yılı Şubat ayı otomobil ve hafif ticari araç pazar toplamına göre satışlar %47,08 oranında azaldı.

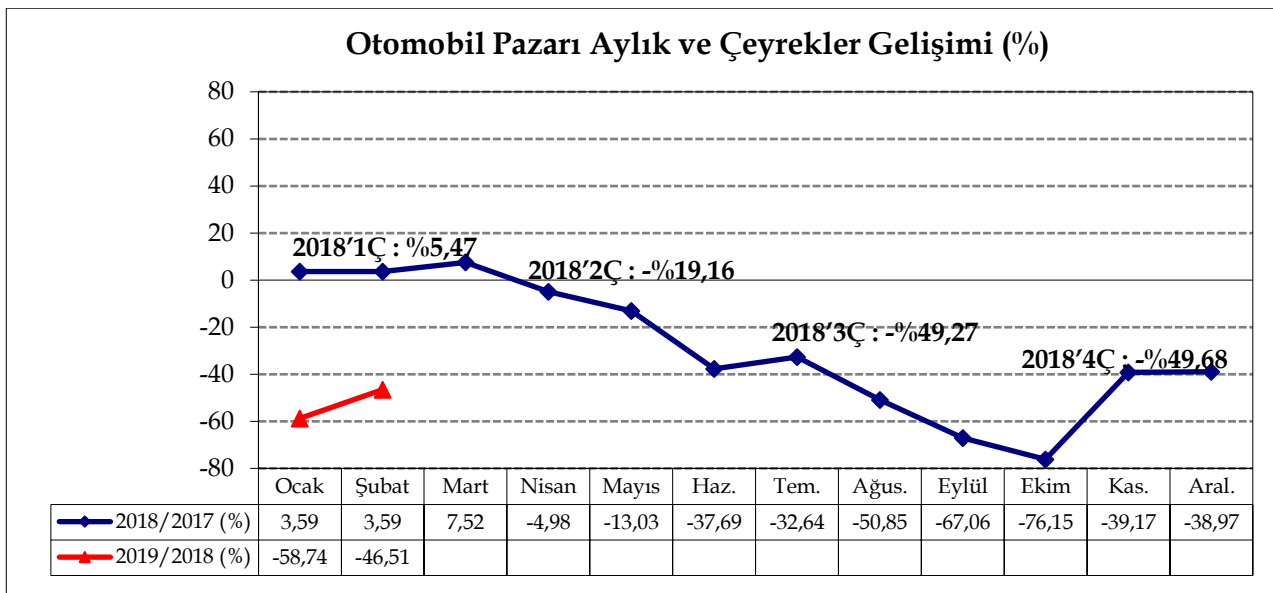
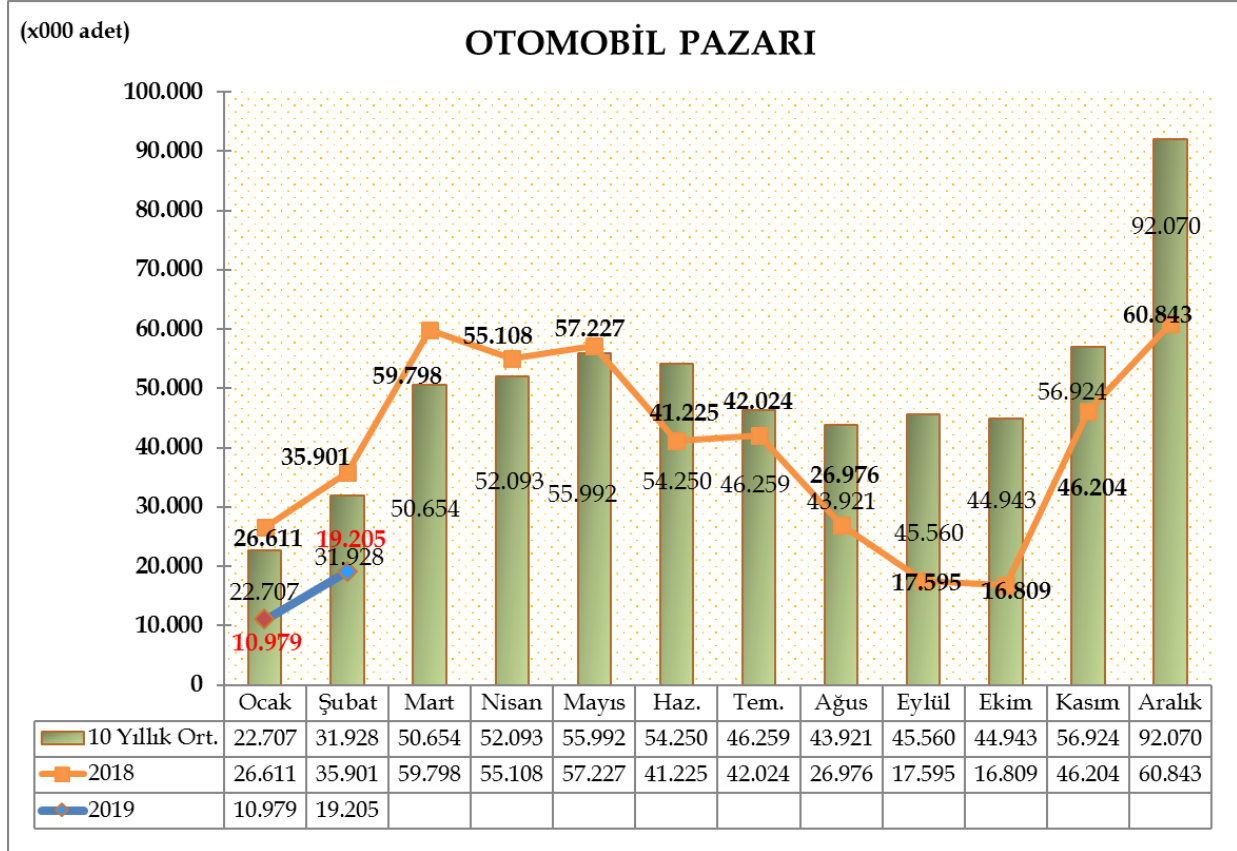
Otomobil ve hafif ticari araç pazarı, 10 yıllık Şubat ayı ortalama satışlara göre %43,25 azalış gösterdi.



Türkiye Otomotiv pazarında otomobil satışları, 2019 ilk iki aylık dönemde geçen seneye göre %51,71 oranında azalarak 30.184 adet oldu. Geçen yıl aynı dönemde 62.512 adet satış yaşanmıştı.

2019 yılı Şubat ayında otomobil satışları bir önceki yılın aynı ayına göre %46,51 azaldı ve 19.205 adet oldu. Geçen sene 35.901 adet satış gerçekleşmişti.

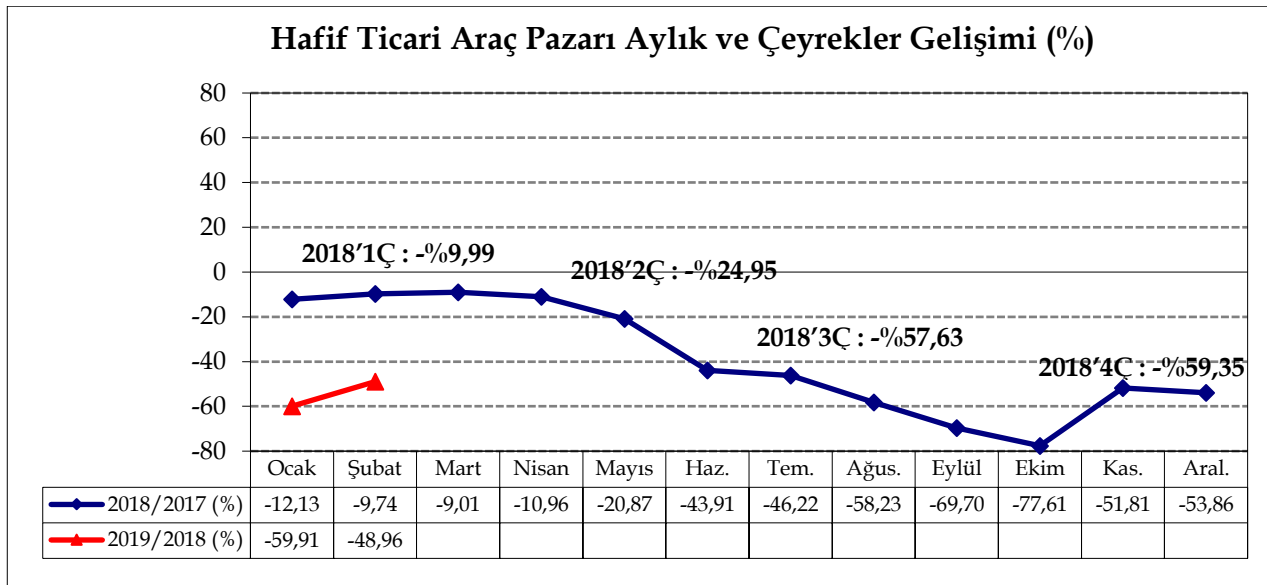
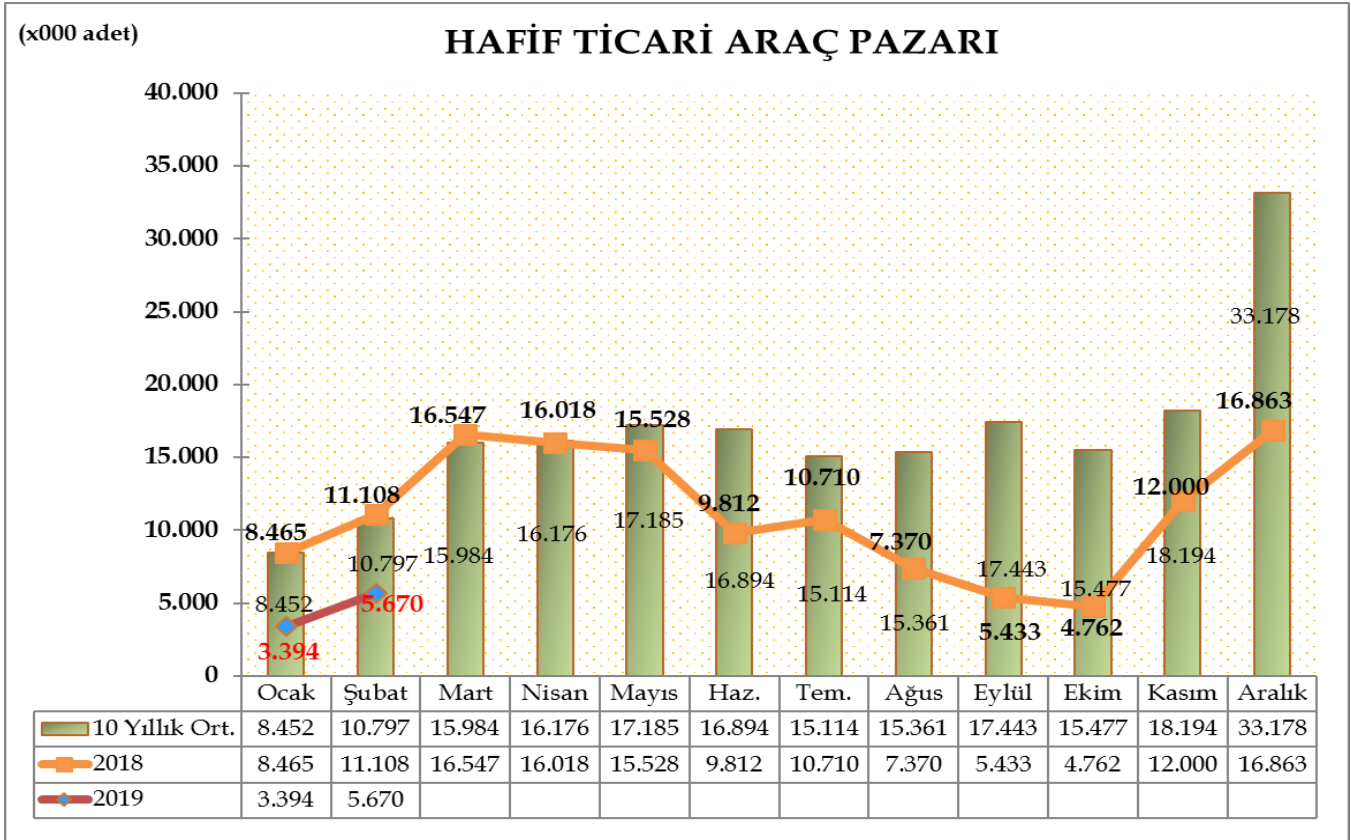
Otomobil pazarı, 10 yıllık Şubat ayı ortalama satışlara göre %39,85 azalış gösterdi.



Türkiye Otomotiv pazarında, hafif ticari araç pazarı, 2019 yılı Ocak -Şubat döneminde bir önceki yıla göre %53,69 azalarak 9.064 adet oldu. 2018 yılı aynı dönemde 19.573 adet satış gerçekleşmişti.

2019 yılı Şubat ayında hafif ticari araç pazarı 2018 yılının Şubat ayına göre %48,96 azaldı ve 5.670 adet olarak gerçekleşti. Geçen sene 11.108 adet satış yaşanmıştı.

Hafif ticari araç pazarı, 10 yıllık Şubat ayı ortalama satışlara göre %47,49 azaldı.



**2019 Şubat ayı sonunda otomobil pazarı motor hacmine** göre incelendiğinde, en yüksek paya %94,41 oranıyla 1600cc altındaki otomobiller 28.496 adet ile sahip oldu. Ardından %3,02 pay ile 1600-2000cc aralığındaki otomobiller ve %0,34 pay ile 2000cc üstü otomobiller yer aldı. 2018 Şubat sonuna göre, 1600cc altındaki otomobil satışlarında %52,2 , 1600-2000cc aralığında motor hacmine sahip otomobil satışlarında %51,3 ve 2000cc üstü otomobillerde ise %59,7 azalış görüldü. 2019 yılı ilk iki aylık dönemde 85kW altı 7 adet ve 121kW üstü 8 adet, toplam 15 adet elektrikli otomobil satışı gerçekleşti.

2019 Şubat ayı sonunda 1600cc altı 29 adet, 1601cc<=1800cc (>50 kW) aralığında 601 adet, 1801cc-2000cc aralığında 11 adet, 2001cc-2500cc (>100KW) aralığında 17 adet ve 2500cc üstü 1 adet hibrit otomobil satışı gerçekleşti. 2019 Şubat ayı sonunda toplam 659 adet hibrit otomobil satışı gerçekleşti.

MOTOR HACMİ	MOTOR CİNSİ	2018'Şubat Sonu		2019'Şubat Sonu		Değişim	ÖTV %	KDV %
		Adet	Pay	Adet	Pay			
≤ 1600cc	B/D	59.561	95,28%	28.496	94,41%	-52,2%	30, 35, 60	
1601cc - ≤ 2000cc	B/D	1.873	3,00%	912	3,02%	-51,3%	100, 110	
≥ 2001cc	B/D	253	0,40%	102	0,34%	-59,7%	160	
≤ 85 kW	ELEKTRİK	10	0,02%	7	0,02%	-30,0%	3	
86kW - ≤ 120kW	ELEKTRİK	0	0,00%	0	0,00%		7	
≥ 121kW	ELEKTRİK	2	0,00%	8	0,03%	300,0%	15	
<=1600cc	HİBRİT	96	0,15%	29	0,10%	-69,8%	60	
1601cc - <=1800cc (<=50KW)	HİBRİT	0	0,00%	0	0,00%		110	18
1601cc - <=1800cc (>50KW)	HİBRİT	699	1,12%	601	1,99%	-14,0%	60	
1801cc - <=2000cc	HİBRİT	2	0,00%	11	0,04%	450,0%	110	
2001cc - <=2500cc (<=100KW)	HİBRİT	0	0,00%	0	0,00%		160	
2001cc - <=2500cc (>100KW)	HİBRİT	15	0,02%	17	0,06%	13,3%	110	
>2500cc	HİBRİT	1	0,00%	1	0,00%	0,0%	160	
<b>Toplam</b>		<b>62.512</b>	<b>100,00%</b>	<b>30.184</b>	<b>100,00%</b>	<b>-51,7%</b>	<b>VERGİ ORANLARI</b>	

**2019 Şubat ayı sonunda otomobil pazarı ortalama emisyon değerlerine göre incelendiğinde, en yüksek paya %34,31 oranıyla 100-120 gr/km arasındaki otomobiller (10.356 adet) ve ardından %30,57 pay ile 120-140 gr/km arasındaki otomobiller (9.228 adet) sahip oldu.**

CO2 ORTALAMA EMİSYON DEĞERLERİ (gr/km)	2018'Şubat Sonu		2019'Şubat Sonu		Değişim
	Adet	Pay	Adet	Pay	
< 100 gr/km	12.113	19,38%	4.959	16,43%	-59,06%
≥ 100 - < 120 gr/km	25.208	40,33%	10.356	34,31%	-58,92%
≥ 120 - < 140 gr/km	14.199	22,71%	9.228	30,57%	-35,01%
≥ 140 - < 160 gr/km	8.902	14,24%	4.258	14,11%	-52,17%
≥ 160 gr/km	2.090	3,34%	1.383	4,58%	-33,83%
<b>Toplam</b>	<b>62.512</b>	<b>100,00%</b>	<b>30.184</b>	<b>100,00%</b>	<b>-51,71%</b>

**2019 yıl Şubat ayı sonunda otomobil satışları** motor tipine göre incelendiğinde dizel otomobil satışları %53,42 pay (16.123 adet) ile birinci sırada yer alırken, benzinli otomobil satışları %40,60 pay (12.254 adet) ile ikinci sırada, ardından otogazlı %3,75 pay ile üçüncü, hibrit %2,18 pay ile dördüncü ve elektrikli otomobiller ise 0,05 pay ile beşinci sırada yer aldı.

MOTOR TİPİ	2018'Şubat Sonu		2019'Şubat Sonu		Değişim
	Adet	Segment İçindeki Pay	Adet	Segment İçindeki Pay	
<b>Benzin</b>	22.782	36,44%	12.254	40,60%	-46,21%
<b>Hibrit</b>	813	1,30%	659	2,18%	-18,94%
<b>Dizel</b>	36.977	59,15%	16.123	53,42%	-56,40%
<b>Elektrik</b>	12	0,02%	15	0,05%	25,00%
<b>Otogaz</b>	1.928	3,08%	1.133	3,75%	-41,23%
<b>Toplam</b>	<b>62.512</b>	<b>100,00%</b>	<b>30.184</b>	<b>100,00%</b>	<b>-51,71%</b>

2019'Şubat Sonu	1	2	3	4	5	6	7	Toplam	Pay
Segment	S/D	H/B	S/W	MPV	CDV	Spor	SUV		
A (Mini)	0	78	0	0	0	8	0	86	0,3%
B (Entry)	995	4.474	323	28	297	12	993	7.122	23,6%
C (Compact)	10.319	1.953	41	164	53	33	5.109	17.672	58,5%
D (Medium)	3.289	178	6	1	0	116	856	4.446	14,7%
E (Luxury)	428	0	6	0	0	18	247	699	2,3%
F (Upper Luxury)	29	0	0	0	0	20	110	159	0,5%
<b>Toplam</b>	<b>15.060</b>	<b>6.683</b>	<b>376</b>	<b>193</b>	<b>350</b>	<b>207</b>	<b>7.315</b>	<b>30.184</b>	<b>100,0%</b>
	49,9%	22,1%	1,2%	0,6%	1,2%	0,7%	24,2%	100,0%	

2018'Şubat Sonu	1	2	3	4	5	6	7	Toplam	Pay
Segment	S/D	H/B	S/W	MPV	CDV	Spor	SUV		
A (Mini)	0	240	0	0	0	6	0	246	0,4%
B (Entry)	3.876	8.754	616	60	985	8	1.455	15.754	25,2%
C (Compact)	22.461	5.229	155	759	54	200	7.320	36.178	57,9%
D (Medium)	5.635	686	34	2	0	203	1.497	8.057	12,9%
E (Luxury)	1.206	0	6	0	0	59	487	1.758	2,8%
F (Upper Luxury)	66	0	0	0	0	23	430	519	0,8%
<b>Toplam</b>	<b>33.244</b>	<b>14.909</b>	<b>811</b>	<b>821</b>	<b>1.039</b>	<b>499</b>	<b>11.189</b>	<b>62.512</b>	<b>100,0%</b>
	53,2%	23,8%	1,3%	1,3%	1,7%	0,8%	17,9%	100,0%	

Değişim (%)	1	2	3	4	5	6	7	Toplam
Segment	S/D	H/B	S/W	MPV	CDV	Spor	SUV	
A (Mini)		-67,5%				33,3%		-65,0%
B (Entry)	-74,3%	-48,9%	-47,6%	-53,3%	-69,8%	50,0%	-31,8%	-54,8%
C (Compact)	-54,1%	-62,7%	-73,5%	-78,4%		-83,5%	-30,2%	-51,2%
D (Medium)	-41,6%	-74,1%	-82,4%	-50,0%		-42,9%	-42,8%	-44,8%
E (Luxury)	-64,5%	#SAYI/0!	0,0%	#SAYI/0!		-69,5%	-49,3%	-60,2%
F (Upper Luxury)	-56,1%	-67,5%				-13,0%	-74,4%	-69,4%
<b>Toplam</b>	<b>-54,7%</b>	<b>-55,2%</b>	<b>-53,6%</b>	<b>-76,5%</b>	<b>-66,3%</b>	<b>-58,5%</b>	<b>-34,6%</b>	<b>-51,7%</b>

\*S/D: Sedan, H/B: Hatchback, S/W: Station Wagon, MPV: Multi Purpose Vehicle-Çok Amaçlı Araçlar, CDV: Car Derived Van-Binek Tipli Küçük Vanlar, SUV: Sport Utility Vehicle-Arazi Araçlar

**2019 Şubat ayı sonunda otomobil pazarı segmentinin %82,4'ünü vergi oranları düşük olan A, B ve C segmentlerinde yer alan araçlar oluşturdu. Segmentlere göre değerlendirildiğinde, en yüksek satış adetine %58,5 pay alan C (17.672 adet) segmenti ve ardından %23,6 pay ile B (7.122 adet) segmenti ulaştı.**

**2019 Şubat ayı sonunda otomobil pazarı kasa tiplerine göre değerlendirildiğinde, en çok tercih edilen gövde tipi yine Sedan otomobiller (%49,9 pay, 15.060 adet) oldu. Sedan otomobilleri, %24,2 pay ve 7.315 adet satış ile SUV ve %22,1 pay ve 6.683 adet satış ile H/B otomobiller takip etti.**



**2019 Şubat ayı sonunda otomatik şanzımanlı otomobil satış adetleri 2018 Şubat ayında göre %52,30 oranında azaldı. 2019 yılı ilk iki aylık dönemde otomobil satış adetleri geçen yıl aynı dönem ile kıyaslandığında, otomatik şanzımanlı otomobil satışlarının payı %66,66' dan %65,86'a (19.878 adet) geriledi.**

OTOMATİK ŞANZIMAN	2018'Şubat Sonu		2019'Şubat Sonu		Değişim
	Adet	Segment İçindeki Pay	Adet	Segment İçindeki Pay	
A (Mini)	215	87,40%	67	77,91%	-68,84%
B (Entry)	7.212	45,78%	3.707	52,05%	-48,60%
C (Compact)	24.631	68,08%	11.217	63,47%	-54,46%
D (Medium)	7.334	91,03%	4.029	90,62%	-45,06%
E (Luxury)	1.758	100,00%	699	100,00%	-60,24%
F (Upper Luxury)	519	100,00%	159	100,00%	-69,36%
<b>Toplam</b>	<b>41.669</b>	<b>66,66%</b>	<b>19.878</b>	<b>65,86%</b>	<b>-52,30%</b>

**2019 Şubat ayı sonunda Hafif Ticari Araç Pazarı gövde tipine göre değerlendirildiğinde, en yüksek satış adetine %70,09 pay ile Van (6.353 adet), ardından %12,43 pay ile Kamyonet (1.127 adet), %8,75 pay ile Minibüs (793 adet) ve %8,73 pay ile Pick-up (791 adet) yer aldı.**

HAFİF TİCARİ ARAÇ GÖVDE TİPİ ANALİZİ	2018'Şubat Sonu		2019'Şubat Sonu		Değişim
	Adet	Pay	Adet	Pay	
VAN	13.518	69,06%	6.353	70,09%	-53,00%
KAMYONET	2.388	12,20%	1.127	12,43%	-52,81%
MİNİBÜS	1.722	8,80%	793	8,75%	-53,95%
PİCK-UP	1.945	9,94%	791	8,73%	-59,33%
<b>Toplam</b>	<b>19.573</b>	<b>100,00%</b>	<b>9.064</b>	<b>100,00%</b>	<b>-53,69%</b>