

BASIN ÖZETİ

Otomobil ve Hafif Ticari Araç Pazarı

2019 Yılı İlk Çeyreğinde %44 Azaldı.

Otomobil Pazarı %44, Hafif Ticari Araç Pazarı %45,6 Azaldı.

Türkiye otomobil ve hafif ticari araç toplam pazarı, 2019 yılı ilk çeyreğinde bir önceki yılın aynı dönemine göre %44,16 azalarak 88.469 adet olarak gerçekleşti. 2018 yılı ilk çeyreğinde 158.430 adet toplam pazar gerçekleşmişti.

Otomobil satışları, 2019 yılı ilk çeyreğinde geçen yıla göre %43,74 oranında azalarak 68.812 adet oldu. Geçen yıl aynı dönemde 122.310 adet satış yaşanmıştı.

Hafif ticari araç pazarı, 2019 yılı Ocak-Mart döneminde geçen yıla göre %45,58 azalarak 19.657 adet oldu. 2018 yılı aynı dönemde 36.120 adet satış gerçekleşmişti.

Otomobil ve Hafif Ticari Araç Pazarı

2019 Mart Ayında %35,5 Azaldı.

Otomobil Pazarı %35, Hafif Ticari Araç Pazarı %36 Azaldı.

2019 yılı Mart ayı otomobil ve hafif ticari araç pazarı 49.221 adet oldu. 76.345 adet olan 2018 yılı Mart ayı otomobil ve hafif ticari araç pazar toplamına göre satışlar %35,53 oranında azaldı.

2019 yılı Mart ayında otomobil satışları bir önceki yılın aynı ayına göre %35,40 azaldı ve 38.628 adet oldu. Geçen sene 59.798 adet satış gerçekleşmişti.

2019 yılı Mart ayında hafif ticari araç pazarı 2018 yılının Mart ayına göre %35,98 azaldı ve 10.593 adet olarak gerçekleşti. Geçen sene 16.547 adet satış yaşanmıştı.

2019 yılı Mart ayı sonunda 1600cc altındaki otomobil satışlarında %44,7 , 1600-2000cc aralığında motor hacmine sahip otomobil satışlarında %48,3 ve 2000cc üstü otomobillerde %35,9 azalış izlendi. 2019 yılı Mart sonunda 43 adet elektrikli ve 1.833 adet hibrit otomobil satışı gerçekleşti.

2019 yılı Mart ayı sonunda otomobil pazarında ortalama emisyon değerlerine göre en yüksek paya %35,44 oranıyla 100-120 gr/km arasındaki otomobiller 24.386 adet ile sahip oldu.

2019 yılı Mart ayı sonunda dizel otomobil satışlarının payı %54,36'ya, otomatik şanzımanlı otomobillerin payı %63,58'e geriledi.

2019 yılı Mart ayı sonunda otomobil pazarı segmentinin %84,9'unu vergi oranları düşük olan A, B ve C segmentlerinde yer alan araçlar oluşturdu. Segmentlere göre değerlendirildiğinde, en yüksek satış adetine %61,4 pay alan C (42.243 adet) segmenti ulaştı. Kasa tiplerine göre değerlendirildiğinde ise en çok tercih edilen gövde tipi yine Sedan otomobiller (%51,7 pay, 35.554 adet) oldu.

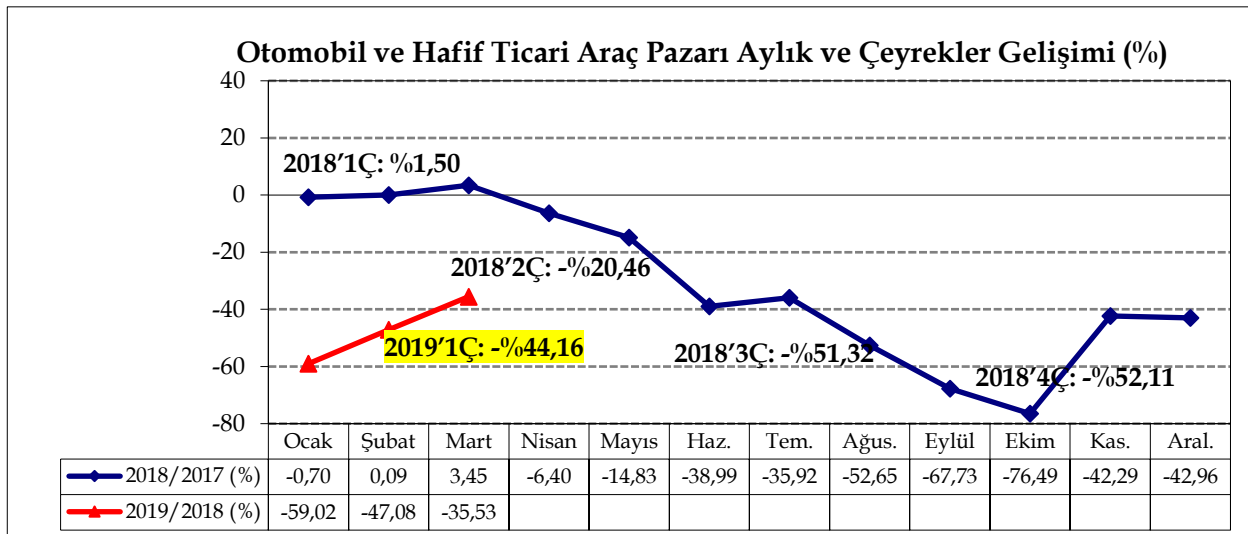
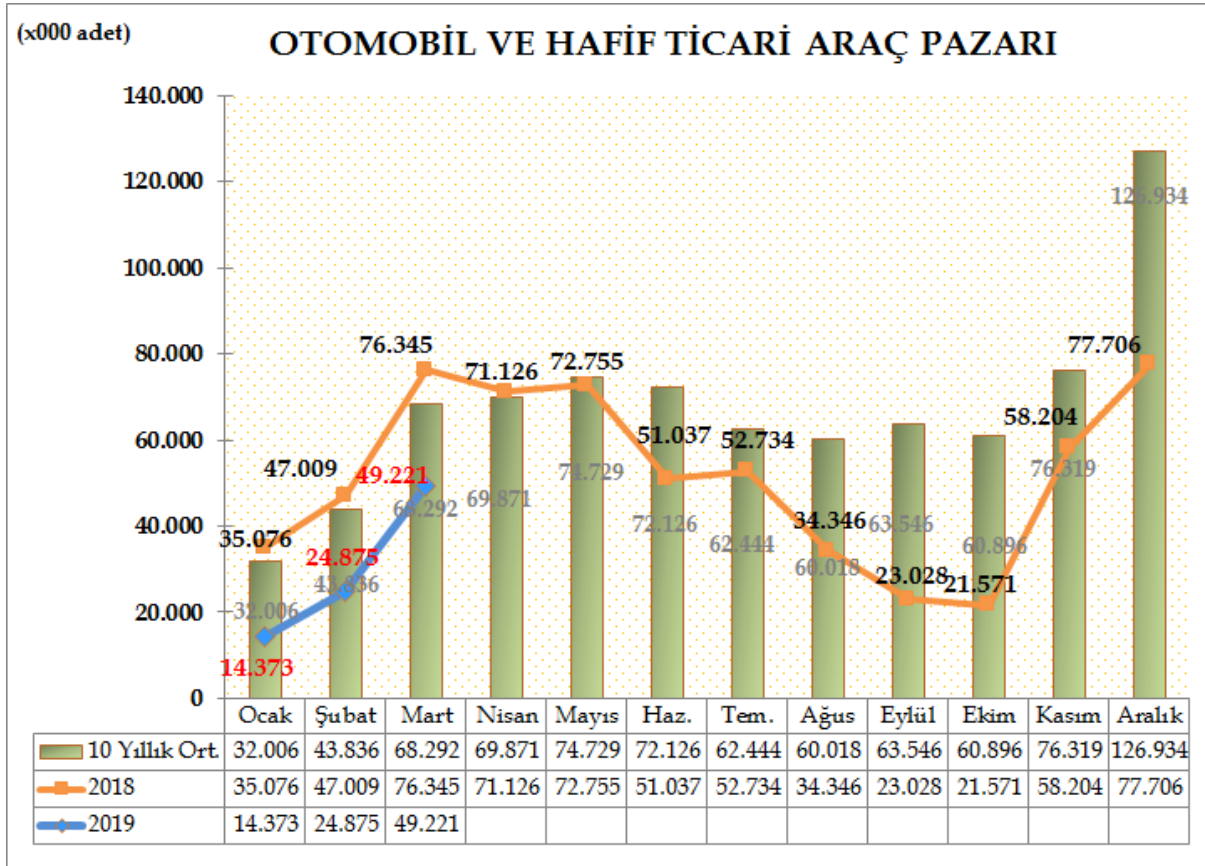
2019 yılı Mart ayı sonunda Hafif Ticari Araç Pazarı gövde tipine göre değerlendirildiğinde, en yüksek satış adetine %72,12 pay ile Van (14.176 adet), ardından %12,12 pay ile Kamyonet (2.382 adet), %8,44 pay ile Minibüs (1.659 adet) ve %7,33 pay ile Pick-up (1.440 adet) yer aldı.

Dr. Hayri ERCE
Genel Koordinatör
Otomotiv Distribütörleri Derneği

Türkiye Otomotiv pazarında otomobil ve hafif ticari araç toplam pazarı, 2019 yılı ilk çeyreğinde bir önceki yılın aynı dönemine göre %44,16 azalarak 88.469 adet olarak gerçekleşti. 2018 yılı ilk çeyreğinde 158.430 adet toplam pazar gerçekleşmişti.

2019 yılı Mart ayı otomobil ve hafif ticari araç pazarı 49.221 adet oldu. 76.345 adet olan 2018 yılı Mart ayı otomobil ve hafif ticari araç pazar toplamına göre satışlar %35,53 oranında azaldı.

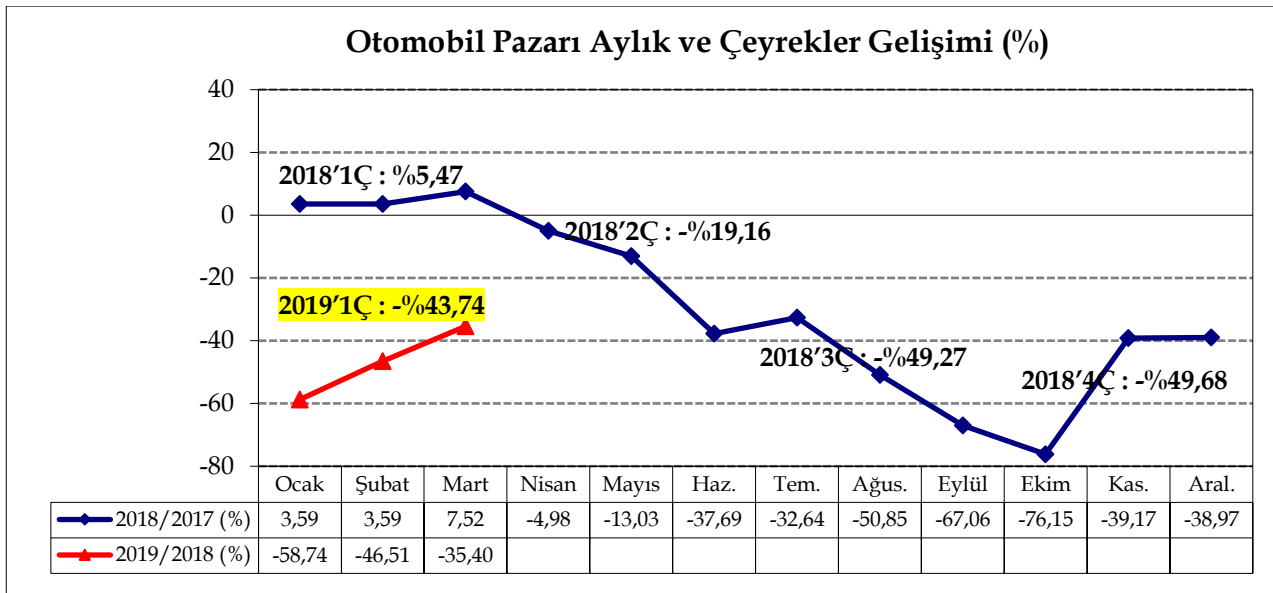
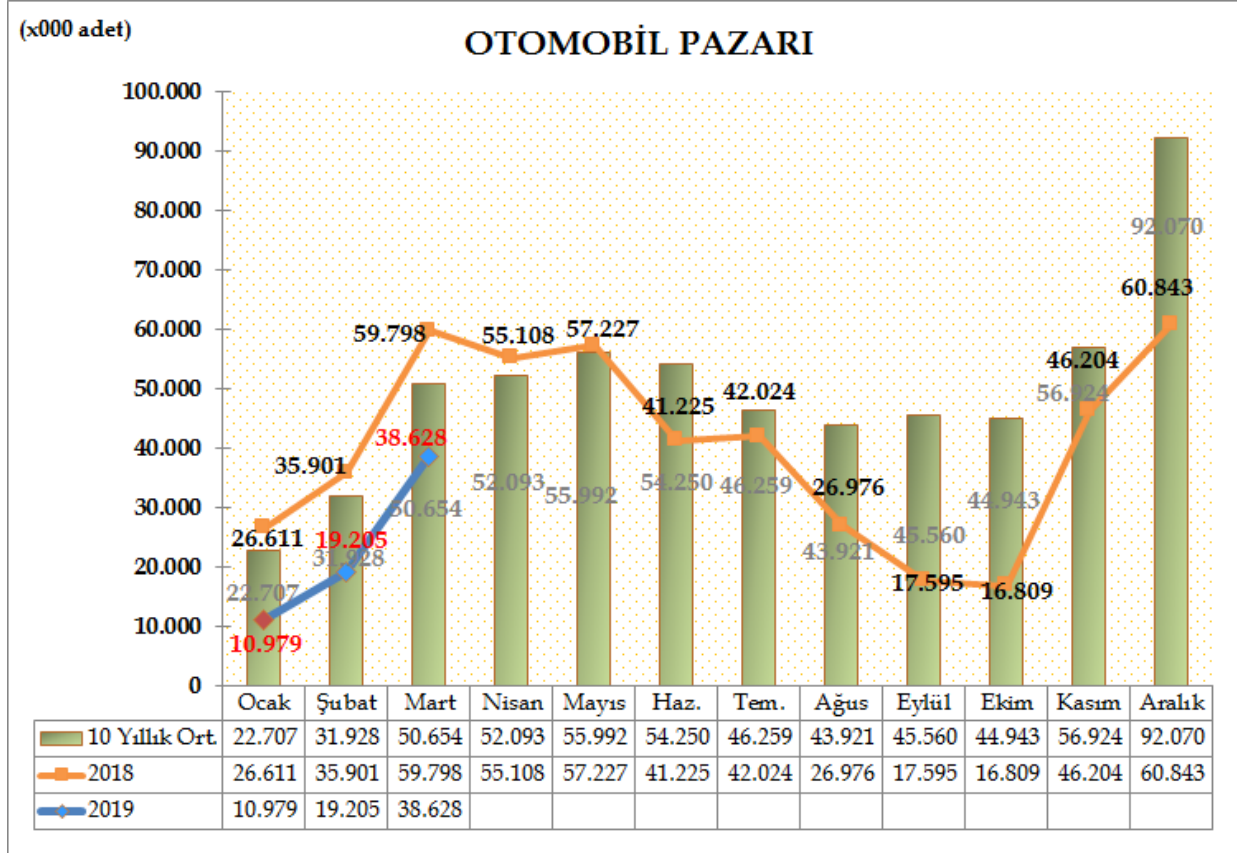
Otomobil ve hafif ticari araç pazarı, 10 yıllık Mart ayı ortalama satışlara göre %27,93 azalış gösterdi.



Türkiye Otomotiv pazarında Otomobil satışları, 2019 yılı ilk çeyreğinde geçen yıla göre %43,74 oranında azalarak 68.812 adet oldu. Geçen yıl aynı dönemde 122.310 adet satış yaşanmıştı.

2019 yılı Mart ayında otomobil satışları bir önceki yılın aynı ayına göre %35,40 azaldı ve 38.628 adet oldu. Geçen sene 59.798 adet satış gerçekleşmişti.

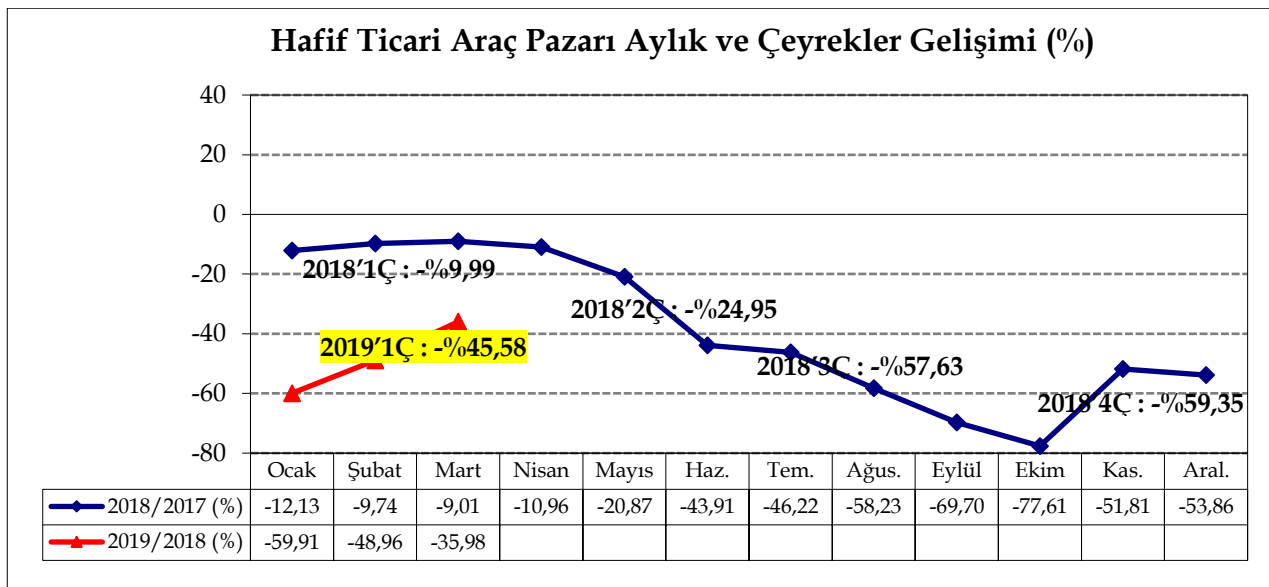
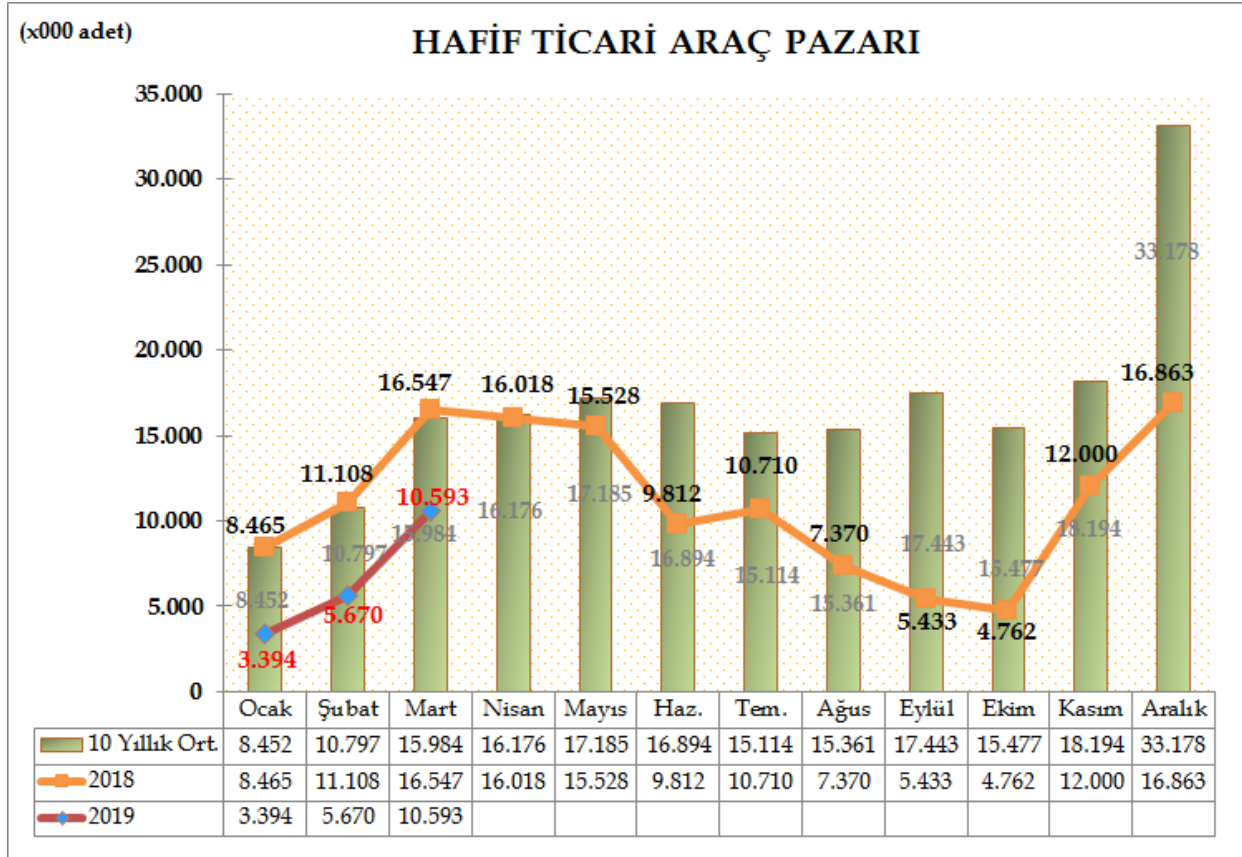
Otomobil pazarı, 10 yıllık Mart ayı ortalama satışlara göre %23,74 azalış gösterdi.



Türkiye Otomotiv pazarında, Hafif ticari araç pazarı, 2019 yılı Ocak-Mart döneminde geçen yıla göre %45,58 azalarak 19.657 adet oldu. 2018 yılı aynı dönemde 36.120 adet satış gerçekleşmişti.

2019 yılı Mart ayında hafif ticari araç pazarı 2018 yılının Mart ayına göre %35,98 azaldı ve 10.593 adet olarak gerçekleşti. Geçen sene 16.547 adet satış yaşanmıştı.

Hafif ticari araç pazarı, 10 yıllık Mart ayı ortalama satışlara göre %33,73 azaldı.



2019 Mart ayı sonunda otomobil pazarı motor hacmine göre incelendiğinde, en yüksek paya %94,35 oranıyla 1600cc altındaki otomobiller 64.921 adet ile sahip oldu. Ardından %2,60 pay ile 1600-2000cc aralığındaki otomobiller ve %0,33 pay ile 2000cc üstü otomobiller yer aldı. 2018 Mart ayı sonuna göre, 1600cc altındaki otomobil satışlarında %44,7 , 1600-2000cc aralığında motor hacmine sahip otomobil satışlarında %48,3 ve 2000cc üstü otomobillerde ise %35,9 azalış görüldü. 2019 yılı üç aylık dönemde 85kW altı 16 adet ve 121kW üstü 27 adet, toplam 43 adet elektrikli otomobil satışı gerçekleşti.

2019 Mart ayı sonunda 1600cc altı 42 adet, 1601cc<=1800cc (>50 kW) aralığında 1.731 adet, 1801cc-2000cc aralığında 29 adet, 2001cc-2500cc (>100KW) aralığında 30 adet ve 2500cc üstü 1 adet hibrit otomobil satışı gerçekleşti. 2019 Mart ayı sonunda toplam 1.833 adet hibrit otomobil satışı gerçekleşti.

MOTOR HACMİ	MOTOR CİNSİ	2018'Mart Sonu		2019'Mart Sonu		Değişim	ÖTV %	KDV %
		Adet	Pay	Adet	Pay			
≤ 1600cc	B/D	117.363	95,96%	64.921	94,35%	-44,7%	30, 35, 60	
1601cc - ≤ 2000cc	B/D	3.459	2,83%	1.790	2,60%	-48,3%	100, 110	
≥ 2001cc	B/D	351	0,29%	225	0,33%	-35,9%	160	
≤ 85 kW	ELEKTRİK	36	0,03%	16	0,02%	-55,6%	3	
86kW - ≤ 120kW	ELEKTRİK	0	0,00%	0	0,00%		7	
≥ 121kW	ELEKTRİK	12	0,01%	27	0,04%	125,0%	15	
≤1600cc	HİBRİT	147	0,12%	42	0,06%	-71,4%	60	
1601cc - ≤1800cc (<=50KW)	HİBRİT	0	0,00%	0	0,00%		110	18
1601cc - ≤1800cc (>50KW)	HİBRİT	885	0,72%	1.731	2,52%	95,6%	60	
1801cc - ≤2000cc	HİBRİT	2	0,00%	29	0,04%	1350,0%	110	
2001cc - ≤2500cc (<=100KW)	HİBRİT	0	0,00%	0	0,00%		160	
2001cc - ≤2500cc (>100KW)	HİBRİT	52	0,04%	30	0,04%	-42,3%	110	
>2500cc	HİBRİT	3	0,00%	1	0,00%	-66,7%	160	
Toplam		122.310	100,00%	68.812	100,00%	-43,7%	VERGİ ORANLARI	

2019 Mart ayı sonunda otomobil pazarı ortalama emisyon değerlerine göre incelendiğinde, en yüksek paya %35,44 oranıyla 100-120 gr/km arasındaki otomobiller (24.386 adet) ve ardından %29,87 pay ile 120-140 gr/km arasındaki otomobiller (20.556 adet) sahip oldu.

CO2 ORTALAMA EMİSYON DEĞERLERİ (gr/km)	2018'Mart Sonu		2019'Mart Sonu		Değişim
	Adet	Pay	Adet	Pay	
< 100 gr/km	22.654	18,52%	12.089	17,57%	-46,64%
≥ 100 - < 120 gr/km	50.188	41,03%	24.386	35,44%	-51,41%
≥ 120 - < 140 gr/km	26.782	21,90%	20.556	29,87%	-23,25%
≥ 140 - < 160 gr/km	18.811	15,38%	9.506	13,81%	-49,47%
≥ 160 gr/km	3.875	3,17%	2.275	3,31%	-41,29%
Toplam	122.310	100,00%	68.812	100,00%	-43,74%

2019 yıl Mart ayı sonunda otomobil satışları motor tipine göre incelendiğinde dizel otomobil satışları %54,36 pay (37.409 adet) ile birinci sırada yer alırken, benzinli otomobil satışları %39,53 pay (27.203 adet) ile ikinci sırada, ardından oto gazlı %3,38 pay ile üçüncü, hibrit %2,66 pay ile dördüncü ve elektrikli otomobiller ise 0,06 pay ile beşinci sırada yer aldı.

MOTOR TİPİ	2018'Mart Sonu		2019'Mart Sonu		Değişim
	Adet	Segment İçindeki Pay	Adet	Segment İçindeki Pay	
Dizel	72.557	59,32%	37.409	54,36%	-48,44%
Benzin	44.587	36,45%	27.203	39,53%	-38,99%
Oto gaz	4.029	3,29%	2.324	3,38%	-42,32%
Hibrit	1.089	0,89%	1.833	2,66%	68,32%
Elektrik	48	0,04%	43	0,06%	-10,42%
Toplam	122.310	100,00%	68.812	100,00%	-43,74%

2019'Mart Sonu	1	2	3	4	5	6	7	Toplam	Pay
Segment	S/D	H/B	S/W	MPV	CDV	Spor	SUV		
A (Mini)	0	140	0	0	0	17	0	157	0,2%
B (Entry)	2.356	9.639	1.098	64	541	14	2.331	16.043	23,3%
C (Compact)	25.734	4.335	431	378	108	48	11.209	42.243	61,4%
D (Medium)	6.549	309	13	5	0	204	1.619	8.699	12,6%
E (Luxury)	853	0	16	0	0	33	439	1.341	1,9%
F (Upper Luxury)	62	0	0	0	0	35	232	329	0,5%
Toplam	35.554	14.423	1.558	447	649	351	15.830	68.812	100,0%
	51,7%	21,0%	2,3%	0,6%	0,9%	0,5%	23,0%	100,0%	

2018'Mart Sonu	1	2	3	4	5	6	7	Toplam	Pay
Segment	S/D	H/B	S/W	MPV	CDV	Spor	SUV		
A (Mini)	0	417	0	0	0	14	0	431	0,4%
B (Entry)	7.683	18.990	1.316	109	1.736	17	3.166	33.017	27,0%
C (Compact)	42.899	8.970	242	1.262	112	322	14.912	68.719	56,2%
D (Medium)	11.102	1.227	71	10	0	365	2.976	15.751	12,9%
E (Luxury)	2.619	0	8	4	0	104	851	3.586	2,9%
F (Upper Luxury)	116	0	0	0	0	29	661	806	0,7%
Toplam	64.419	29.604	1.637	1.385	1.848	851	22.566	122.310	100,0%
	52,7%	24,2%	1,3%	1,1%	1,5%	0,7%	18,4%	100,0%	

Değişim	1	2	3	4	5	6	7	Toplam
Segment	S/D	H/B	S/W	MPV	CDV	Spor	SUV	
A (Mini)		-66,4%				21,4%		-63,6%
B (Entry)	-69,3%	-49,2%	-16,6%	-41,3%	-68,8%	-17,6%	-26,4%	-51,4%
C (Compact)	-40,0%	-51,7%	78,1%	-70,0%		-85,1%	-24,8%	-38,5%
D (Medium)	-41,0%	-74,8%	-81,7%	-50,0%		-44,1%	-45,6%	-44,8%
E (Luxury)	-67,4%	#SAYI/0!	100,0%	-100,0%		-68,3%	-48,4%	-62,6%
F (Upper Luxury)	-46,6%					20,7%	-64,9%	-59,2%
Toplam	-44,8%	-51,3%	-4,8%	-67,7%	-64,9%	-58,8%	-29,9%	-43,7%

*S/D: Sedan, H/B: Hatchback, S/W: Station Wagon, MPV: Multi Purpose Vehicle-Çok Amaçlı Araçlar, CDV: Car Derived Van-Binek Tipli Küçük Vanlar, SUV: Sport Utility Vehicle-Arazi Araçlar

2019 Mart ayı sonunda otomobil pazarı segmentinin %84,9'unu vergi oranları düşük olan A, B ve C segmentlerinde yer alan araçlar oluşturdu. Segmentlere göre değerlendirildiğinde, en yüksek satış adetine %61,4 pay alan C (42.243 adet) segmenti ve ardından %23,3 pay ile B (16.043 adet) segmenti ulaştı.

2019 Mart ayı sonunda otomobil pazarı kasa tiplerine göre değerlendirildiğinde, en çok tercih edilen gövde tipi yine Sedan otomobiller (%51,7 pay, 35.554 adet) oldu. Sedan otomobilleri, %23,0 pay ve 15.830 adet satış ile SUV ve %21,0 pay ve 14.423 adet satış ile H/B otomobiller takip etti.

2019 Mart ayı sonunda otomatik şanzımanlı otomobil satış adetleri 2018 Mart ayında göre %44,98 oranında azaldı. 2019 yılı üç aylık dönemde otomobil satış adetleri geçen yıl aynı dönem ile kıyaslandığında, otomatik şanzımanlı otomobil satışlarının payı %65,01'den %63,58'e (43.752 adet) geriledi.

OTOMATİK ŞANZIMAN	2018'Mart Sonu		2019'Mart Sonu		Değişim
	Adet	Segment İçindeki Pay	Adet	Segment İçindeki Pay	
A (Mini)	372	86,31%	130	82,80%	-65,05%
B (Entry)	15.115	45,78%	7.617	47,48%	-49,61%
C (Compact)	45.130	65,67%	26.415	62,53%	-41,47%
D (Medium)	14.510	92,12%	7.920	91,04%	-45,42%
E (Luxury)	3.584	99,94%	1.341	100,00%	-62,58%
F (Upper Luxury)	806	100,00%	329	100,00%	-59,18%
Toplam	79.517	65,01%	43.752	63,58%	-44,98%

2019 Mart ayı sonunda Hafif Ticari Araç Pazarı gövde tipine göre değerlendirildiğinde, en yüksek satış adetine %72,12 pay ile Van (14.176 adet), ardından %12,12 pay ile Kamyonet (2.382 adet), %8,44 pay ile Minibüs (1.659 adet) ve %7,33 pay ile Pick-up (1.440 adet) yer aldı.

HAFİF TİCARİ ARAÇ GÖVDE TİPİ ANALİZİ	2018'Mart Sonu		2019'Mart Sonu		Değişim
	Adet	Pay	Adet	Pay	
VAN	25.678	71,09%	14.176	72,12%	-44,79%
KAMYONET	4.195	11,61%	2.382	12,12%	-43,22%
MINİBÜS	2.840	7,86%	1.659	8,44%	-41,58%
PİCK-UP	3.407	9,43%	1.440	7,33%	-57,73%
Toplam	36.120	100,00%	19.657	100,00%	-45,58%