

BASIN ÖZETİ

Otomobil ve Hafif Ticari Araç Pazarı

2018 Yılı On Bir Aylık Dönemde %34 Azaldı.

Otomobil Pazarı %32, Hafif Ticari Araç Pazarı %40 Azaldı.

Türkiye otomobil ve hafif ticari araç toplam pazarı, 2018 yılı on bir aylık dönemde bir önceki yılın aynı dönemine göre %33,75 azalarak 543.231 adet olarak gerçekleşti. 2017 yılı on bir aylık dönemde ise 819.954 adet toplam pazar gerçekleşmişti.

Otomobil satışları, 2018 yılı Kasım ayı sonunda geçen yılın aynı dönemine göre %31,71 oranında azalarak 425.478 adet oldu. Geçen yıl aynı dönemde 623.065 adet satış yaşanmıştı.

Hafif ticari araç pazarı, 2018 yılı Ocak-Kasım döneminde bir önceki yılın aynı dönemine göre %40,19 azalarak 117.753 adet oldu. 2017 yılı aynı dönemde 196.889 adet satış gerçekleşmişti.

Otomobil ve Hafif Ticari Araç Pazarı

2018 Kasım Ayında %42 Azaldı.

Otomobil Pazarı %39, Hafif Ticari Araç Pazarı %52 Azaldı.

2018 yılı Kasım ayı otomobil ve hafif ticari araç pazarı 58.204 adet oldu. 100.859 adet olan 2017 yılı Kasım ayı otomobil ve hafif ticari araç pazar toplamına göre satışlar %42,29 oranında azaldı.

2018 yılı Kasım ayında otomobil satışları bir önceki yılın aynı ayına göre %39,17 azaldı ve 46.204 adet oldu. Geçen sene 75.956 adet satış gerçekleşmişti.

2018 yılı Kasım ayında hafif ticari araç pazarı 2017 yılının Kasım ayına göre %51,81 azaldı ve 12.000 adet olarak gerçekleşti. Geçen sene 24.903 adet satış yaşanmıştı.

2018 yılı Kasım ayı sonunda 1600cc altındaki otomobil satışlarında %31,7 , 1600-2000cc aralığında motor hacmine sahip otomobil satışlarında %38,2 ve 2000cc üstü otomobillerde %30,6 azalış izlendi. 2018 yılı Kasım ayı sonunda 131 adet elektrikli ve 3.582 adet hibrit otomobil satışı gerçekleşti.

2018 yılı Kasım ayı sonunda otomobil pazarında ortalama emisyon değerlerine göre en yüksek paya %39,65 oranıyla 100-120 gr/km arasındaki otomobiller 168.715 adet ile sahip oldu.

2018 yılı Kasım ayı sonunda dizel otomobil satışlarının payı %57,89'a gerilerken, otomatik şanzımanlı otomobillerin payı %65,38'e yükseldi.

2018 yılı Kasım ayı sonunda otomobil pazarı segmentinin %83,7'sini vergi oranları düşük olan A, B ve C segmentlerinde yer alan araçlar oluşturdu. Segmentlere göre değerlendirildiğinde, en yüksek satış adetine %56,5 pay alan C (240.229 adet) segmenti ulaştı. Kasa tiplerine göre değerlendirildiğinde ise en çok tercih edilen gövde tipi yine Sedan otomobiller (%50,1 pay, 213.267 adet) oldu.

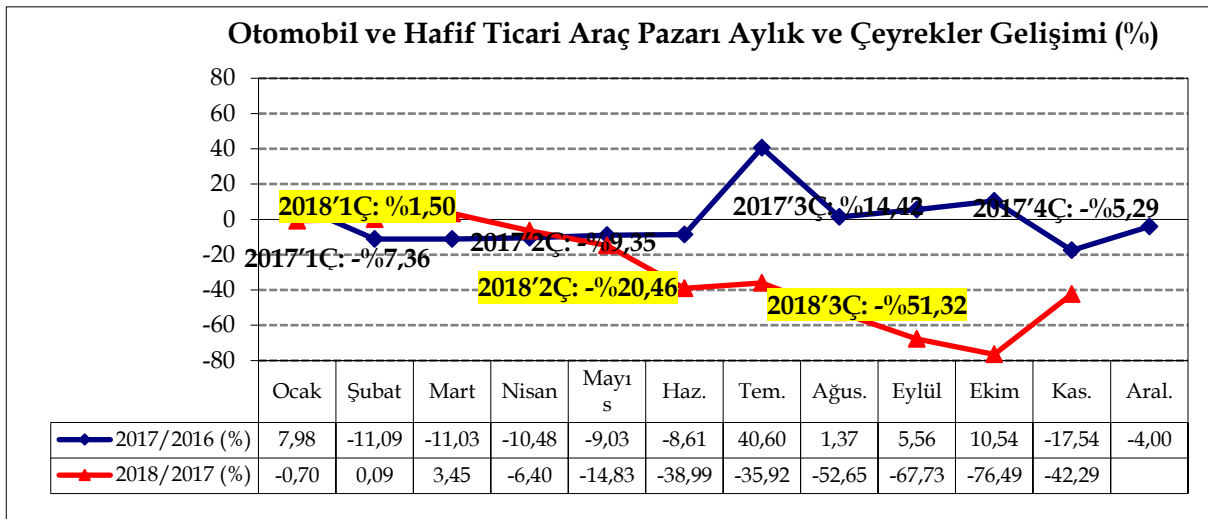
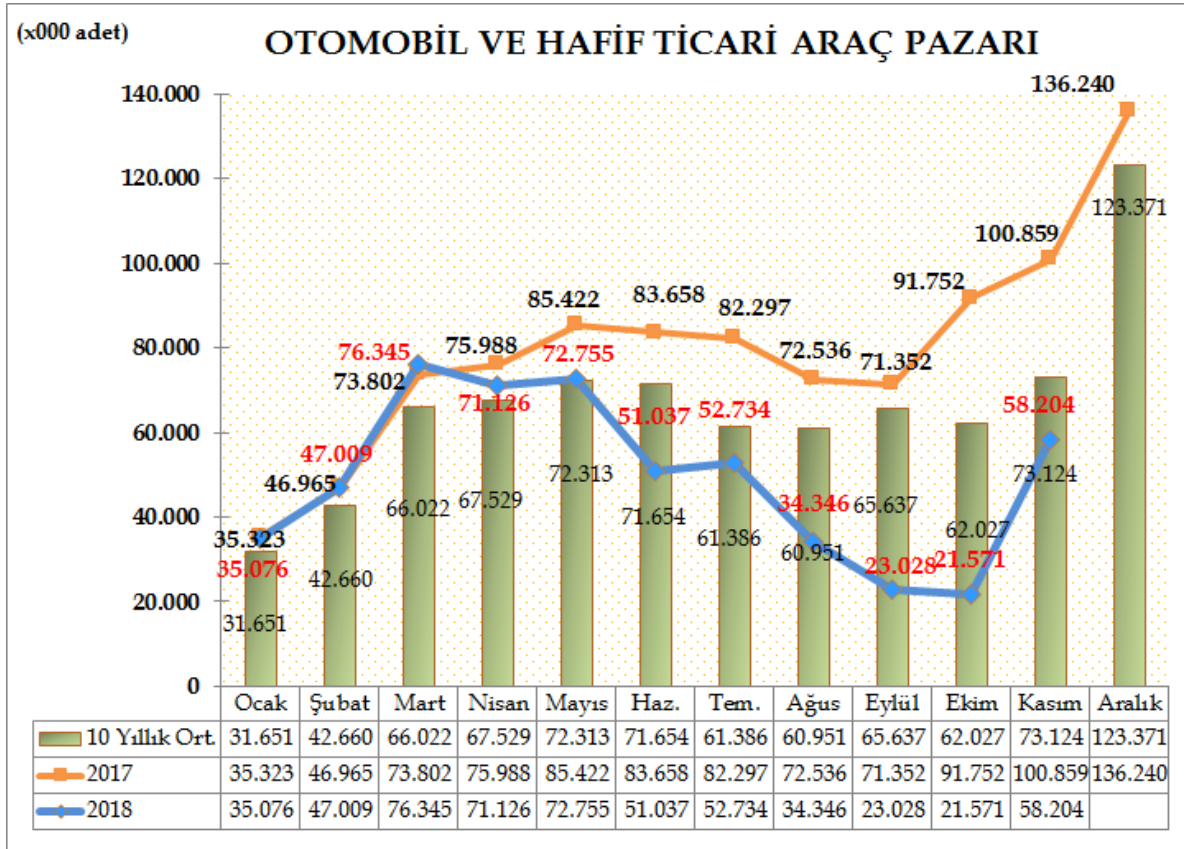
2018 yılı Kasım ayı sonunda Hafif Ticari Araç Pazarı gövde tipine göre değerlendirildiğinde, en yüksek satış adetine %68,59 pay ile Van (80.765 adet), ardından %12,41 pay ile Kamyonet (14.611 adet), %10,39 pay ile Pick-up (12.233 adet) ve %8,61 pay ile Minibüs (10.144 adet) yer aldı.

Dr. Hayri ERCE
Genel Koordinatör
Otomotiv Distribütörleri Derneği

Türkiye Otomotiv pazarında otomobil ve hafif ticari araç toplam pazarı, 2018 yılı on bir aylık dönemde bir önceki yılın aynı dönemine göre %33,75 azalarak 543.231 adet olarak gerçekleşti. 2017 yılı on bir aylık dönemde ise 819.954 adet toplam pazar gerçekleşmişti.

2018 yılı Kasım ayı otomobil ve hafif ticari araç pazarı 58.204 adet oldu. 100.859 adet olan 2017 yılı Kasım ayı otomobil ve hafif ticari araç pazar toplamına göre satışlar %42,29 oranında azaldı.

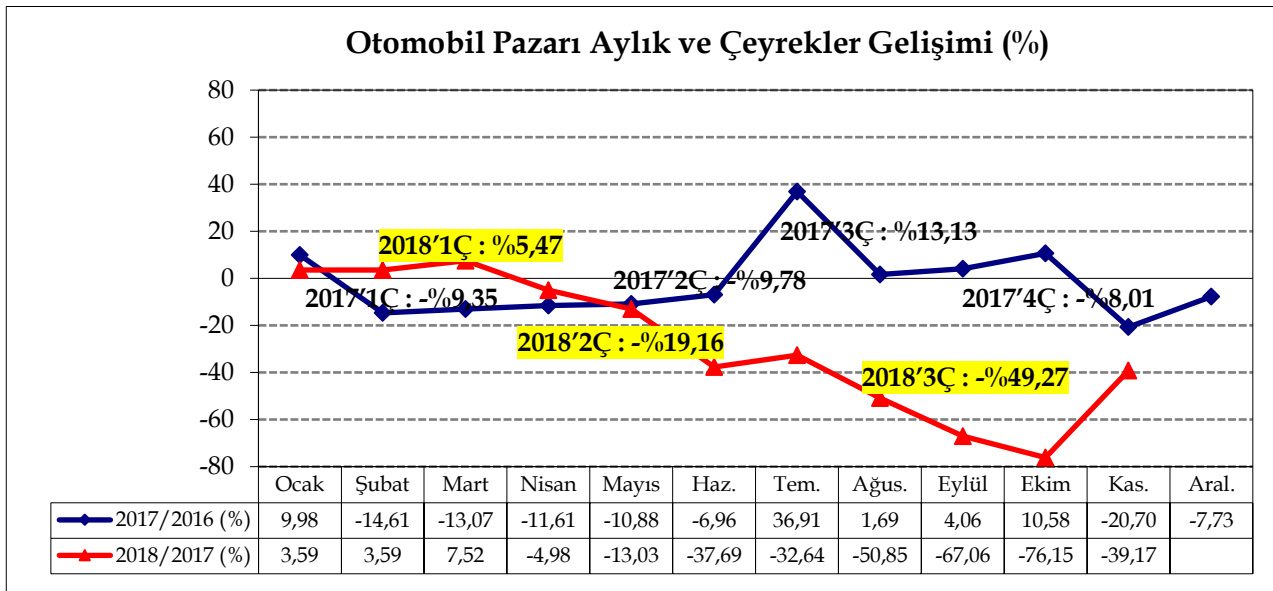
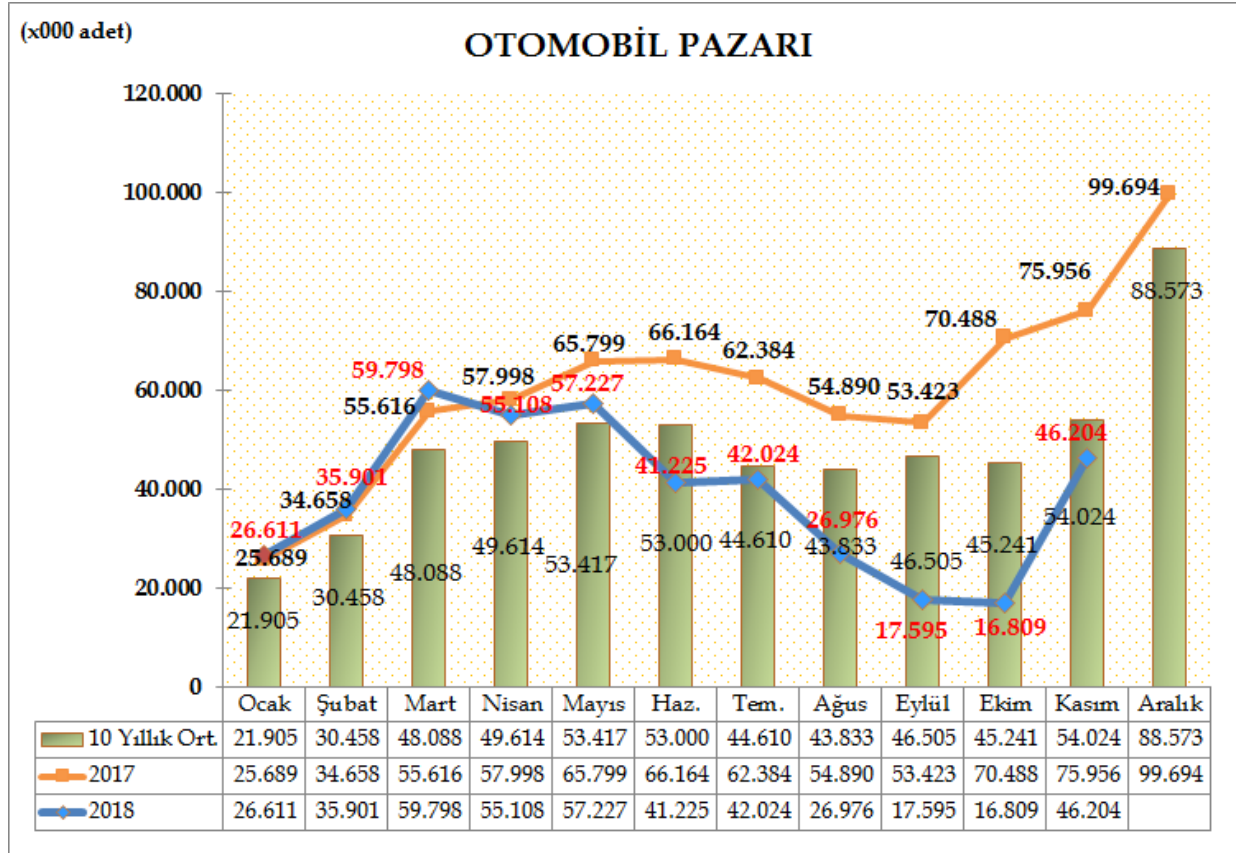
Otomobil ve hafif ticari araç pazarı, 10 yıllık Kasım ayı ortalama satışlara göre %20,40 azalış gösterdi.



Türkiye Otomotiv pazarında otomobil satışları, 2018 yılı Kasım ayı sonunda geçen yılın aynı dönemine göre %31,71 oranında azalarak 46.204 adet oldu. Geçen yıl aynı dönemde 70.488 adet satış yaşanmıştı.

2018 yılı Kasım ayında otomobil satışları bir önceki yılın aynı ayına göre %39,17 azaldı ve 46.204 adet oldu. Geçen sene 75.956 adet satış gerçekleşmişti.

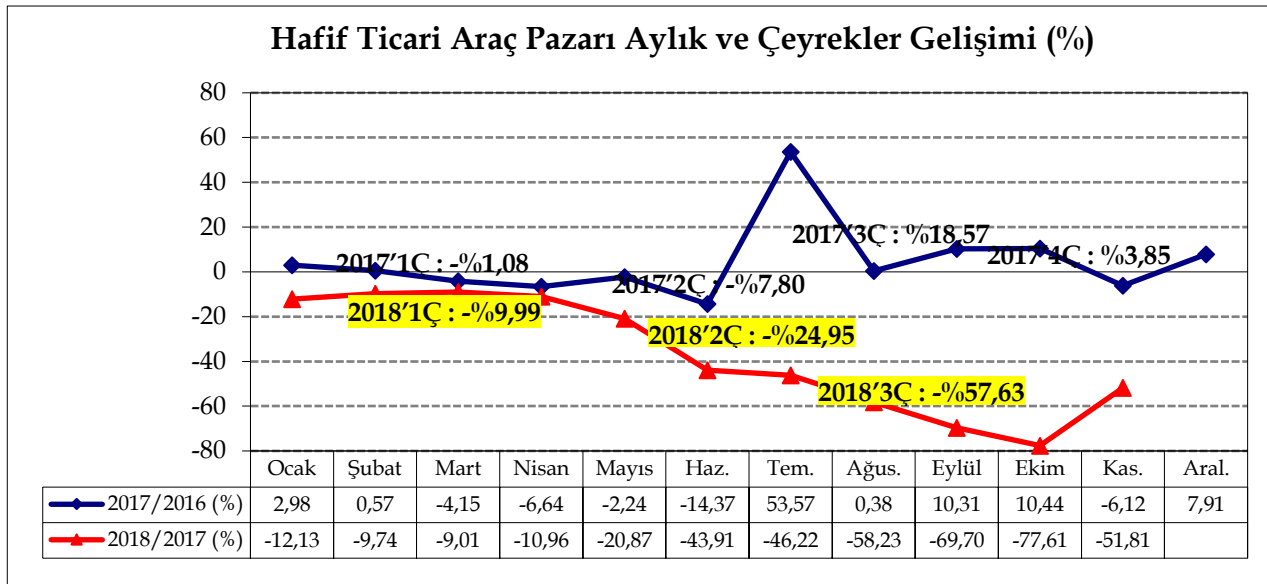
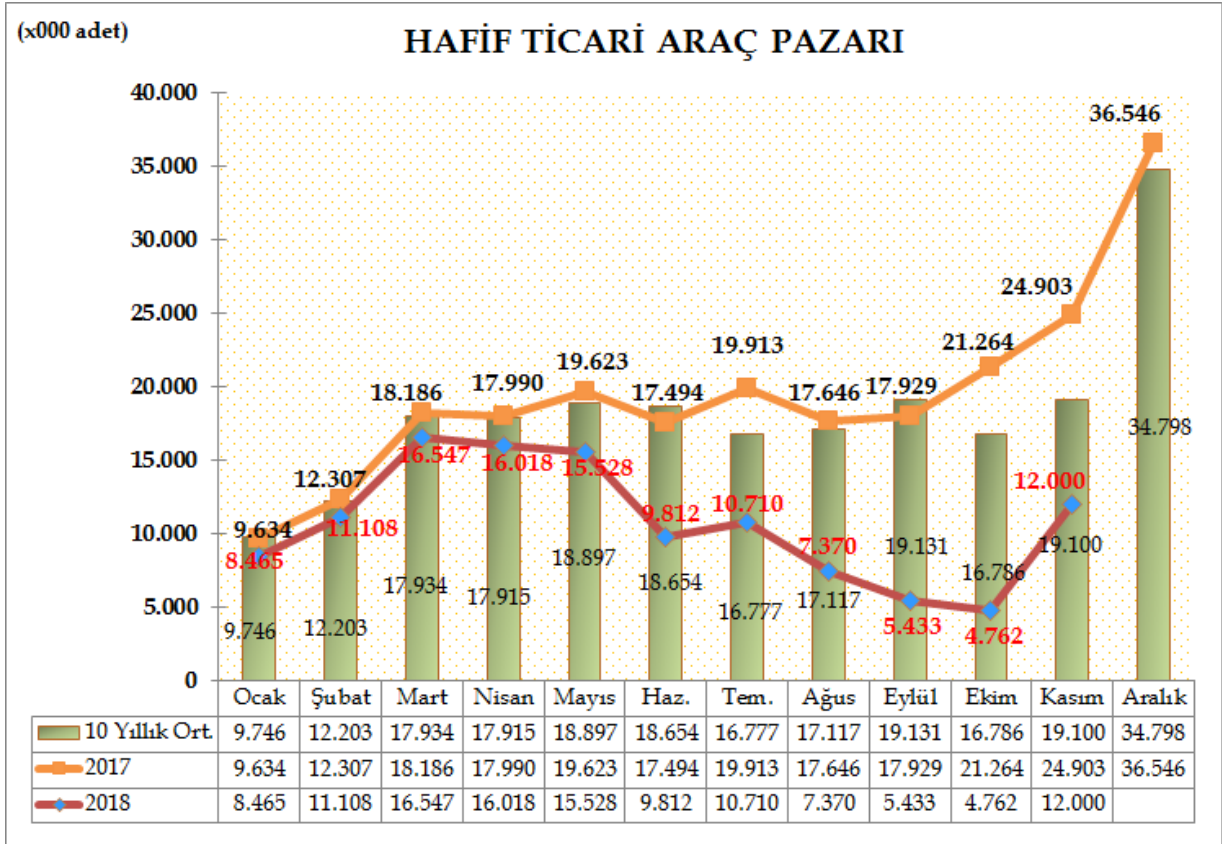
Otomobil pazarı, 10 yıllık Kasım ayı ortalama satışlara göre %14,47 azalış gösterdi.



Türkiye Otomotiv pazarında, hafif ticari araç pazarı, 2018 yılı Ocak-Kasım döneminde bir önceki yılın aynı dönemine göre %40,19 azalarak 117.753 adet oldu. 2017 yılı aynı dönemde 196.889 adet satış gerçekleşmişti.

2018 yılı Kasım ayında hafif ticari araç pazarı 2017 yılının Kasım ayına göre %51,81 azaldı ve 12.000 adet olarak gerçekleşti. Geçen sene 24.903 adet satış yaşanmıştı.

Hafif ticari araç pazarı, 10 yıllık Kasım ayı ortalama satışlara göre %37,17 azaldı.



2018 yılı Kasım sonu otomobil pazarı motor hacmine göre incelendiğinde, en yüksek paya %96,10 oranıyla 1600cc altındaki otomobiller 408.900 adet ile sahip oldu. Ardından %2,74 pay ile 1600-2000cc aralığındaki otomobiller ve %0,29 pay ile 2000cc üstü otomobiller yer aldı. 2017 yılı Kasım sonuna göre, 1600cc altındaki otomobil satışlarında %31,7 , 1600-2000cc aralığında motor hacmine sahip otomobil satışlarında %38,2 ve 2000cc üstü otomobillerde ise %30,6 azalış görüldü. 2018 yılı Kasım sonu itibariyle 85kW altı 76 adet ve 121kW üstü 55 adet, toplam 131 adet elektrikli otomobil satışı gerçekleşti.

2018 yılı Kasım ayı sonunda 1600cc altı 512 adet, 1601cc<=1800cc (>50 kW) aralığında 2.793 adet, 1801cc-2000cc aralığında 37 adet, 2001cc-2500cc (>100KW) aralığında 233 adet ve 2500cc üstü 7 adet hibrit otomobil satışı gerçekleşti. 2018 Kasım sonunda toplam 3.582 adet hibrit otomobil satışı gerçekleşti.

MOTOR HACMİ	MOTOR CİNSİ	2017'Kasım Sonu		2018'Kasım Sonu		Değişim	ÖTV %	KDV %
		Adet	Pay	Adet	Pay			
≤ 1600cc	B/D	598.662	96,08%	408.900	96,10%	-31,7%	30, 35, 60	
1601cc - ≤ 2000cc	B/D	18.836	3,02%	11.644	2,74%	-38,2%	100, 110	
≥ 2001cc	B/D	1.760	0,28%	1.221	0,29%	-30,6%	160	
≤ 85 kW	ELEKTRİK	27	0,00%	76	0,02%	181,5%	3	
86kW - ≤ 120kW	ELEKTRİK	0	0,00%	0	0,00%		7	
≥ 121kW	ELEKTRİK	35	0,01%	55	0,01%	57,1%	15	
<=1600cc	HİBRİT	394	0,06%	512	0,12%	29,9%	60	
1601cc - <=1800cc (<=50KW)	HİBRİT	0	0,00%	0	0,00%		110	18
1601cc - <=1800cc (>50KW)	HİBRİT	3.073	0,49%	2.793	0,66%	-9,1%	60	
1801cc - <=2000cc	HİBRİT	50	0,01%	37	0,01%	-26,0%	110	
2001cc - <=2500cc (<=100KW)	HİBRİT	0	0,00%	0	0,00%		160	
2001cc - <=2500cc (>100KW)	HİBRİT	219	0,04%	233	0,05%	6,4%	110	
>2500cc	HİBRİT	9	0,00%	7	0,00%	-22,2%	160	
Toplam		623.065	100,00%	425.478	100,00%	-31,7%	VERGİ ORANLARI	

2018 yılı Kasım ayı sonu otomobil pazarı ortalama emisyon değerlerine göre incelendiğinde, en yüksek paya %39,65 oranıyla 100-120 gr/km arasındaki otomobiller (168.715 adet) ve ardından %22,31 pay ile 120-140 gr/km arasındaki otomobiller (94.937 adet) sahip oldu.

CO2 ORTALAMA EMİSYON DEĞERLERİ (gr/km)	2017'Kasım Sonu		2018'Kasım Sonu		Değişim
	Adet	Pay	Adet	Pay	
< 100 gr/km	95.305	15,30%	75.039	17,64%	-21,26%
≥ 100 - < 120 gr/km	282.547	45,35%	168.715	39,65%	-40,29%
≥ 120 - < 140 gr/km	149.055	23,92%	94.937	22,31%	-36,31%
≥ 140 - < 160 gr/km	78.681	12,63%	72.882	17,13%	-7,37%
≥ 160 gr/km	17.477	2,81%	13.905	3,27%	-20,44%
Toplam	623.065	100,00%	425.478	100,00%	-31,71%

2018 yılı Kasım ayı sonu dizel otomobil satışları geçen yılın aynı dönemine göre %35,09 oranında azaldı. 2018 yılı Kasım sonunda otomobil satış adetleri, 2017 yılı aynı dönem ile kıyaslandığında, dizel payı %57,89'a (246.316 adet) geriledi.

DİZEL	2017'Kasım Sonu		2018'Kasım Sonu		Değişim
	Adet	Segment İçindeki Pay	Adet	Segment İçindeki Pay	
A (Mini)	1	0,05%	0	0,00%	-100,00%
B (Entry)	126.127	66,34%	69.937	61,05%	-44,55%
C (Compact)	196.338	59,22%	136.133	56,67%	-30,66%
D (Medium)	47.702	62,15%	33.750	61,50%	-29,25%
E (Luxury)	6.451	33,71%	4.342	36,30%	-32,69%
F (Upper Luxury)	2.852	82,50%	2.154	83,55%	-24,47%
Toplam	379.471	60,90%	246.316	57,89%	-35,09%

2018'Kasım Sonu	1	2	3	4	5	6	7	Toplam	Pay
Segment	S/D	H/B	S/W	MPV	CDV	Spor	SUV		
A (Mini)		1.184				86		1.270	0,3%
B (Entry)	25.206	67.577	3.460	364	5.075	124	12.758	114.564	26,9%
C (Compact)	140.421	31.729	803	3.374	602	922	62.378	240.229	56,5%
D (Medium)	39.050	2.786	280	31		1.106	11.623	54.876	12,9%
E (Luxury)	8.168		29	5		347	3.412	11.961	2,8%
F (Upper Luxury)	422					217	1.939	2.578	0,6%
Toplam	213.267	103.276	4.572	3.774	5.677	2.802	92.110	425.478	100,0%
	50,1%	24,3%	1,1%	0,9%	1,3%	0,7%	21,6%	100,0%	
2017'Kasım Sonu	1	2	3	4	5	6	7	Toplam	Pay
Segment	S/D	H/B	S/W	MPV	CDV	Spor	SUV		
A (Mini)		1.919				109		2.028	0,3%
B (Entry)	43.890	111.783	5.041	847	10.517	184	17.859	190.121	30,5%
C (Compact)	192.740	57.351	1.889	5.207		2.147	72.232	331.566	53,2%
D (Medium)	56.598	5.218	695	34		1.826	12.388	76.759	12,3%
E (Luxury)	14.371	6	42	5		521	4.189	19.134	3,1%
F (Upper Luxury)	634					185	2.638	3.457	0,6%
Toplam	308.233	176.277	7.667	6.093	10.517	4.972	109.306	623.065	100,0%
	49,5%	28,3%	1,2%	1,0%	1,7%	0,8%	17,5%	100,0%	
Değişim	1	2	3	4	5	6	7	Toplam	
Segment	S/D	H/B	S/W	MPV	CDV	Spor	SUV		
A (Mini)		-38,3%				-21,1%		-37,4%	
B (Entry)	-42,6%	-39,5%	-31,4%	-57,0%	-51,7%	-32,6%	-28,6%	-39,7%	
C (Compact)	-27,1%	-44,7%	-57,5%	-35,2%		-57,1%	-13,6%	-27,5%	
D (Medium)	-31,0%	-46,6%	-59,7%	-8,8%		-39,4%	-6,2%	-28,5%	
E (Luxury)	-43,2%	-100,0%	-31,0%	0,0%		-33,4%	-18,5%	-37,5%	
F (Upper Luxury)	-33,4%					17,3%	-26,5%	-25,4%	
Toplam	-30,8%	-41,4%	-40,4%	-38,1%	-46,0%	-43,6%	-15,7%	-31,7%	

*S/D: Sedan, H/B: Hatchback, S/W: Station Wagon, MPV: Multi Purpose Vehicle-Çok Amaçlı Araçlar, CDV: Car Derived Van-Binek Tipli Küçük Vanlar, SUV: Sport Utility Vehicle-Arazi Araçlar

2018 yılı Kasım ayı sonunda otomobil pazarı segmentinin %83,69'unu vergi oranları düşük olan A, B ve C segmentlerinde yer alan araçlar oluşturdu. Segmentlere göre değerlendirildiğinde, en yüksek satış adetine %56,5 pay alan C (240.229 adet) segmenti ve ardından %26,9 pay ile B (114.564 adet) segmenti ulaştı.

2018 yılı Kasım ayı sonu otomobil pazarı kasa tiplerine göre değerlendirildiğinde, en çok tercih edilen gövde tipi yine Sedan otomobiller (%50,1 pay, 213.267 adet) oldu. Sedan otomobilleri, %24,3 pay ve 103.276 adet satış ile H/B ve %21,6 pay ve 92.110 adet satış ile SUV otomobiller takip etti.

2018 yılı Kasım ayı sonunda otomatik şanzımanlı otomobil satış adetleri 2017 yılı aynı döneme göre %25,83 oranında azaldı. 2018 yılı Kasım sonu otomobil satış adetleri geçen yılın aynı dönemi ile kıyaslandığında, otomatik şanzımanlı otomobil satışlarının payı %60,19'dan %65,38'e (278.170 adet) yükseldi.

OTOMATİK ŞANZIMAN	2017'Kasım Sonu		2018'Kasım Sonu		Değişim
	Adet	Segment İçindeki Pay	Adet	Segment İçindeki Pay	
A (Mini)	1.605	79,14%	1.072	84,41%	-33,21%
B (Entry)	83.597	43,97%	55.861	48,76%	-33,18%
C (Compact)	197.248	59,49%	155.836	64,87%	-20,99%
D (Medium)	69.986	91,18%	50.865	92,69%	-27,32%
E (Luxury)	19.130	99,98%	11.958	99,97%	-37,49%
F (Upper Luxury)	3.457	100,00%	2.578	100,00%	-25,43%
Toplam	375.023	60,19%	278.170	65,38%	-25,83%

2018 yılı Kasım ayı sonunda Hafif Ticari Araç Pazarı gövde tipine göre değerlendirildiğinde, en yüksek satış adetine %68,59 pay ile Van (80.765 adet), ardından %12,41 pay ile Kamyonet (14.611 adet), %10,39 pay ile Pick-up (12.233 adet) ve %8,61 pay ile Minibüs (10.144 adet) yer aldı.

HAFİF TİCARİ ARAÇ GÖVDE TİPİ ANALİZİ	2017'Kasım Sonu		2018'Kasım Sonu		Değişim
	Adet	Pay	Adet	Pay	
VAN	138.075	70,13%	80.765	68,59%	-41,51%
KAMYONET	24.153	12,27%	14.611	12,41%	-39,51%
MİNİBÜS	17.835	9,06%	10.144	8,61%	-43,12%
PİCK-UP	16.826	8,55%	12.233	10,39%	-27,30%
Toplam	196.889	100,00%	117.753	100,00%	-40,19%