

BASIN ÖZETİ

Otomobil ve Hafif Ticari Araç Pazarı 2017 Yılı İlk Yarısında %8,6 Azaldı.

Otomobil Pazarı %10 , Hafif Ticari Araç Pazarı %5 Azaldı.

Türkiye otomobil ve hafif ticari araç toplam pazarı, 2017 yılı altı aylık dönemde bir önceki yılın aynı dönemine göre %8,58 azalarak 401.158 adet olarak gerçekleşti. 2016 yılı altı aylık dönemde 438.817 adet toplam pazar gerçekleşmişti.

Otomobil satışları, 2017 yılı altı aylık dönemde geçen yıla göre %9,62 oranında azalarak 305.924 adet oldu. Geçen yıl aynı dönemde 338.482 adet satış yaşanmıştı.

Hafif ticari araç pazarı, 2017 yılı Ocak-Haziran döneminde bir önceki yılın aynı dönemine göre %5,08 azalarak 95.234 adet oldu. 2016 yılı aynı dönemde 100.335 adet satış gerçekleşmişti.

Otomobil ve Hafif Ticari Araç Pazarı 2017 Haziran Ayında %9 küçüldü.

Otomobil Pazarı %7 , Hafif Ticari Araç Pazarı %14 Azaldı.

2017 yılı Haziran ayı otomobil ve hafif ticari araç pazarı 83.658 adete geriledi. 91.540 adet olan 2016 yılı Haziran ayı otomobil ve hafif ticari araç pazar toplamına göre satışlar %8,61 oranında daraldı.

2017 yılı Haziran ayında otomobil satışları bir önceki yılın aynı ayına göre %6,96 azaldı ve 66.164 adet oldu. Geçen sene 71.111 adet satış gerçekleşmişti.

2017 yılı Haziran ayında hafif ticari araç pazarı 2016 yılının Haziran ayına göre %14,37 azaldı ve 17.494 adet olarak gerçekleşti. Geçen sene 20.429 adet satış yaşanmıştı.

BASIN BÜLTENİ

2017 yılı Haziran sonu itibari ile 1600cc altındaki otomobil satışlarında %9,6 azalış, 1600-2000cc aralığında motor hacmine sahip otomobil satışlarında %11,7 azalış ve 2000cc üstü otomobillerde %49,8 azalış izlendi. 2017 yılı Haziran sonunda 32 adet elektrikli ve 1.429 adet hibrit otomobil satışı gerçekleşti.

2017 yılı Haziran sonunda otomobil pazarında ortalama emisyon değerlerine göre en yüksek paya %41,63 oranıyla 100-120 gr/km arasındaki otomobiller 127.365 adet ile sahip oldu.

2017 yılı Haziran sonunda dizel otomobil satışlarının payı %61,45'e geriledi ve otomatik şanzımanlı otomobillerin payı %58,08'e yükseldi.

2017 yılı Haziran sonu otomobil pazarı segmentinin %84,14'ünü vergi oranları düşük olan A, B ve C segmentlerinde yer alan araçlar oluşturdu. Segmentlere göre değerlendirildiğinde, en yüksek satış adetine %52,19 pay alan C (159.657 adet) segmenti ulaştı. Kasa tiplerine göre değerlendirildiğinde ise en çok tercih edilen gövde tipi yine Sedan otomobiller (%49,48 pay, 151.372 adet) oldu.

2017 yılı Haziran sonu itibari ile Hafif Ticari Araç pazarı gövde tipine göre değerlendirildiğinde, en yüksek satış adetine %70,27 pay ile Van (66.920 adet), ardından %12,26 pay ile Kamyonet (11.675 adet), %8,80 pay ile Pick-up (8.381 adet) ve %8,67 pay ile Minibüs (8.258 adet) yer aldı.

2017 Yılı ikinci yarısında;

- ✓ ABD'deki gelişmeler; Merkez Bankası'nın (FED) para politikasındaki normalleşme süreci, ekonomideki iyileşmeye paralel olarak politika faiz artırma beklentisi,
- ✓ AB ekonomisindeki gelişim ve Avrupa Merkez Bankası'nın (ECB) uygulayacağı para politikası,
- ✓ Brexit kararının AB ve diğer ülkelere olan etkisi,
- ✓ Çin ekonomisindeki yavaşlama ve gelişmekte olan ülkelere etkisi,
- ✓ Jeopolitik gelişmeler,
- ✓ TCMB'nin para politikası ve enflasyonla mücadele kararı,
- ✓ Cari işlemler açığındaki gelişim,
- ✓ Yapısal reformlara ait atılacak adımlar,
- ✓ Ekonomik aktivitenin gelişimi ve büyüme hızı

etkili olacaktır.

2017 yılı otomotiv sektörü toplam pazarının 875 bin - 925 bin adet aralığında olması tahmin edilmektedir.

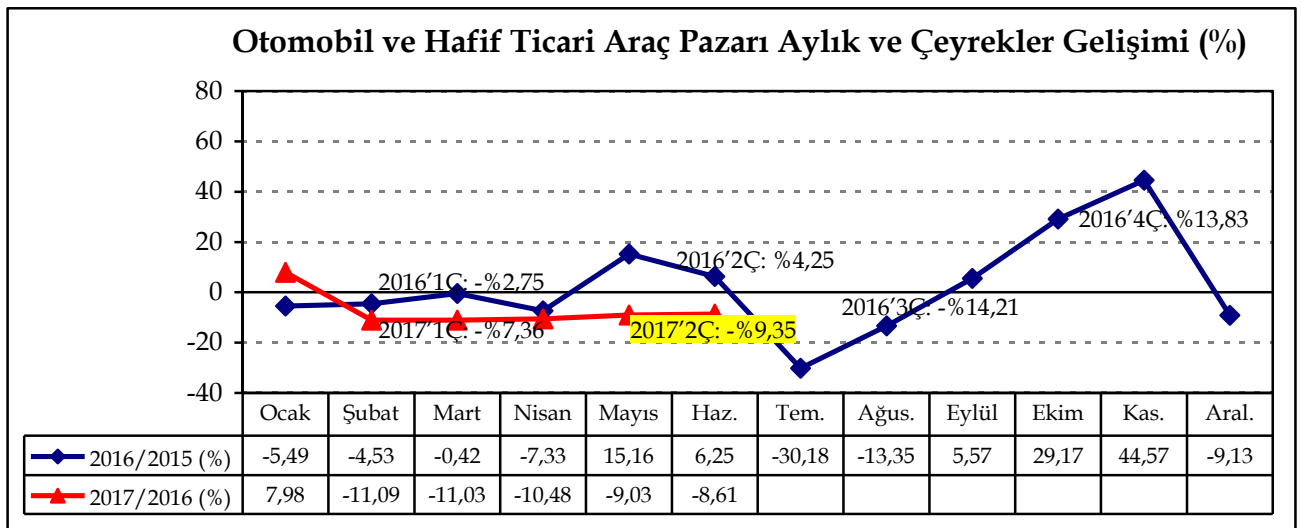
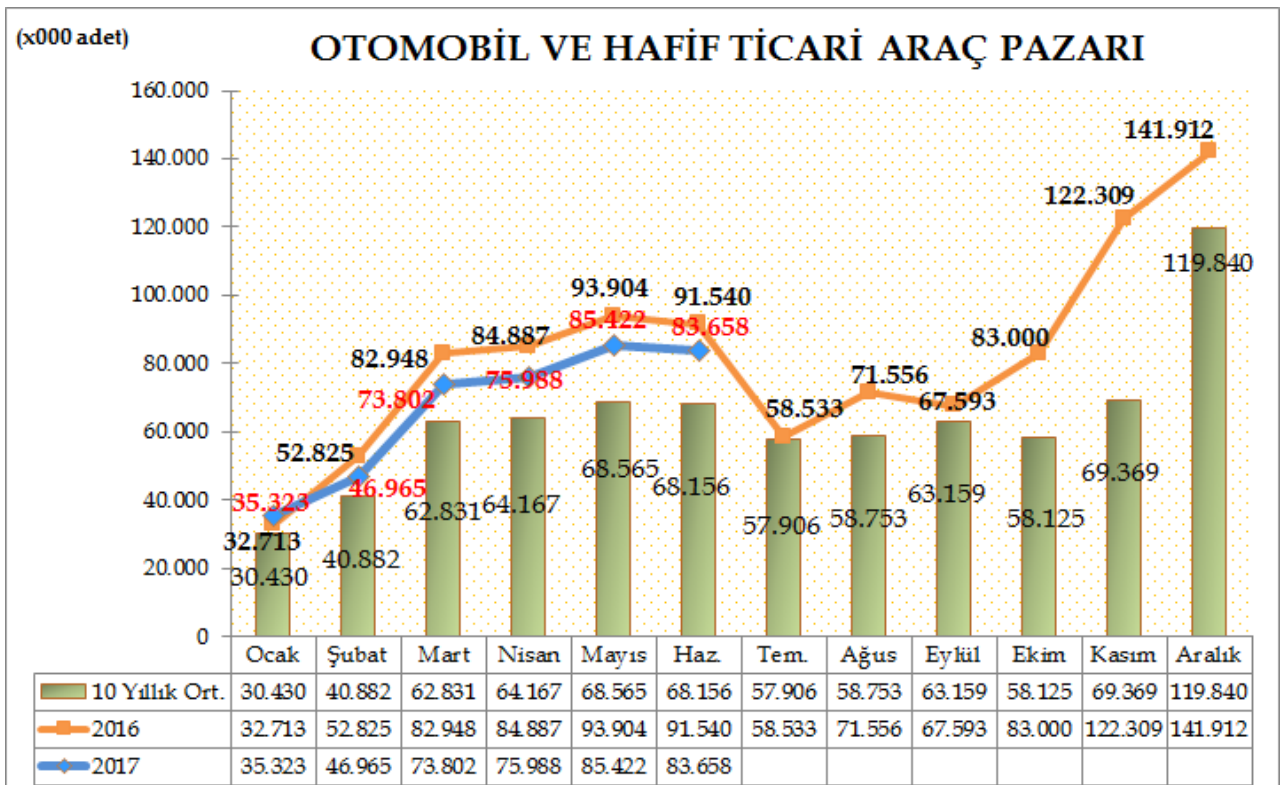
Dr. Hayri ERCE
Genel Koordinatör
Otomotiv Distribütörleri Derneği

BASIN BÜLTENİ

Türkiye Otomotiv pazarında 2017 yılı ilk altı aylık dönemde otomobil ve hafif ticari araç toplam pazarı 401.158 adet olarak gerçekleşti. 438.817 adet olan 2016 yılı aynı dönemi otomobil ve hafif ticari araç pazar toplamına göre satışlar %8,58 oranında azaldı.

2017 yılı Haziran ayı Otomobil ve Hafif Ticari Araç toplam pazarı 83.658 adet oldu. 91.540 adet olan 2016 yılı Haziran ayı otomobil ve hafif ticari araç pazar toplamına göre satışlar %8,61 oranında küçüldü.

Otomobil ve hafif ticari araç pazarı, 10 yıllık Haziran ayı ortalama satışlara göre %22,75 artış gösterdi.

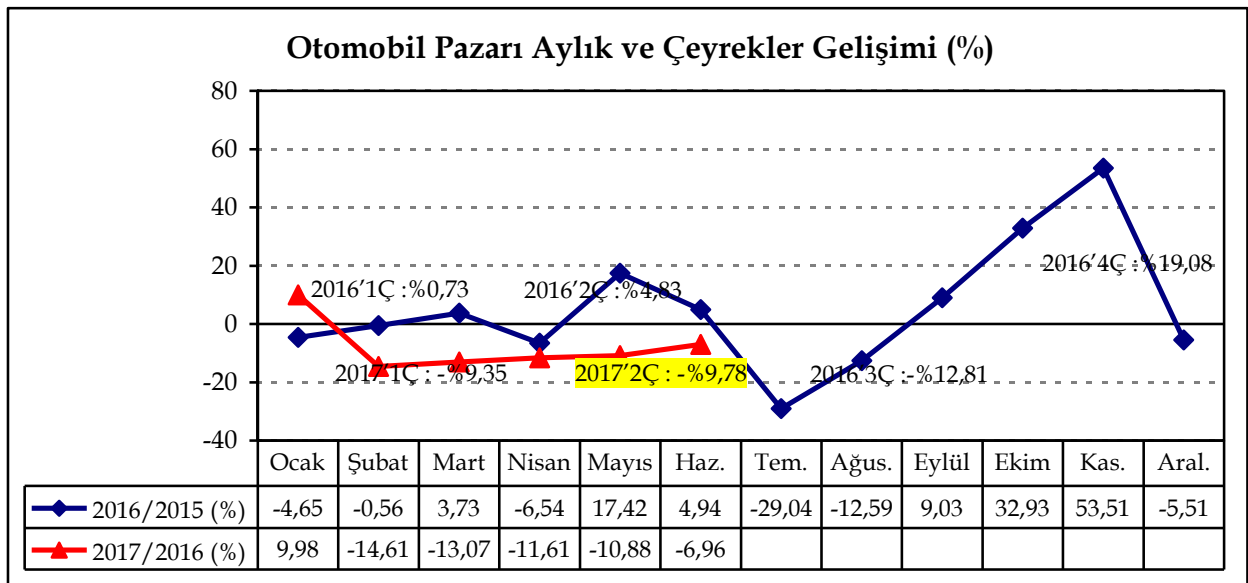
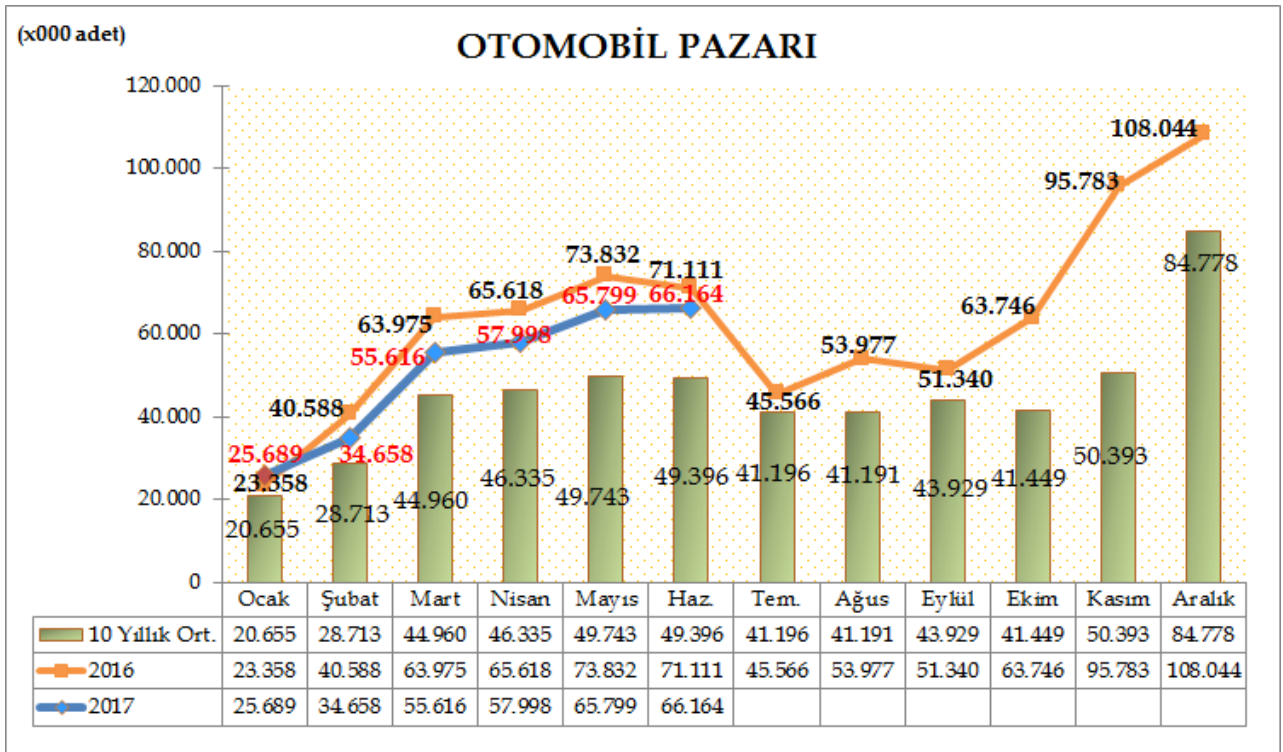


BASIN BÜLTENİ

Türkiye Otomotiv pazarında, 2017 yılı ilk altı aylık dönemde otomobil satışları bir önceki yılın aynı dönemine göre %9,62 azalarak 305.924 adete geriledi. Geçen sene aynı dönemde 338.482 adet satış gerçekleşmişti.

2017 yılı Haziran ayı Otomobil Satışları bir önceki yılın aynı ayına göre %6,96 azalarak 66.164 adete geriledi. Geçen sene Haziran ayında 71.111 adet satış gerçekleşmişti.

Otomobil pazarı, 10 yıllık Haziran ayı ortalama satışlara göre %33,95 artış gösterdi.

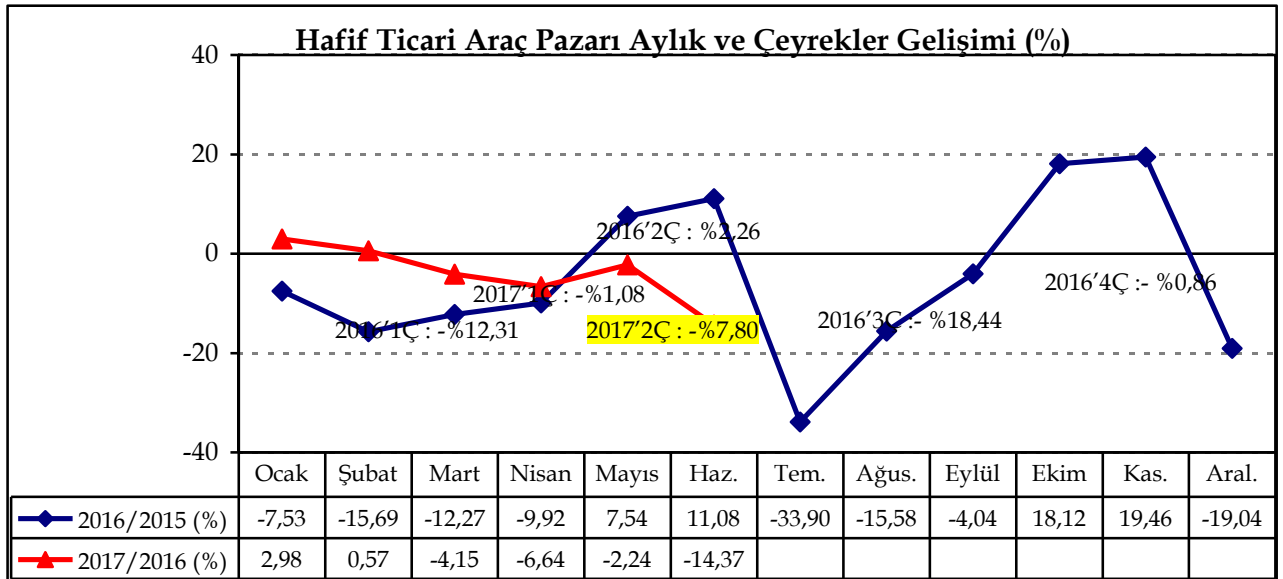
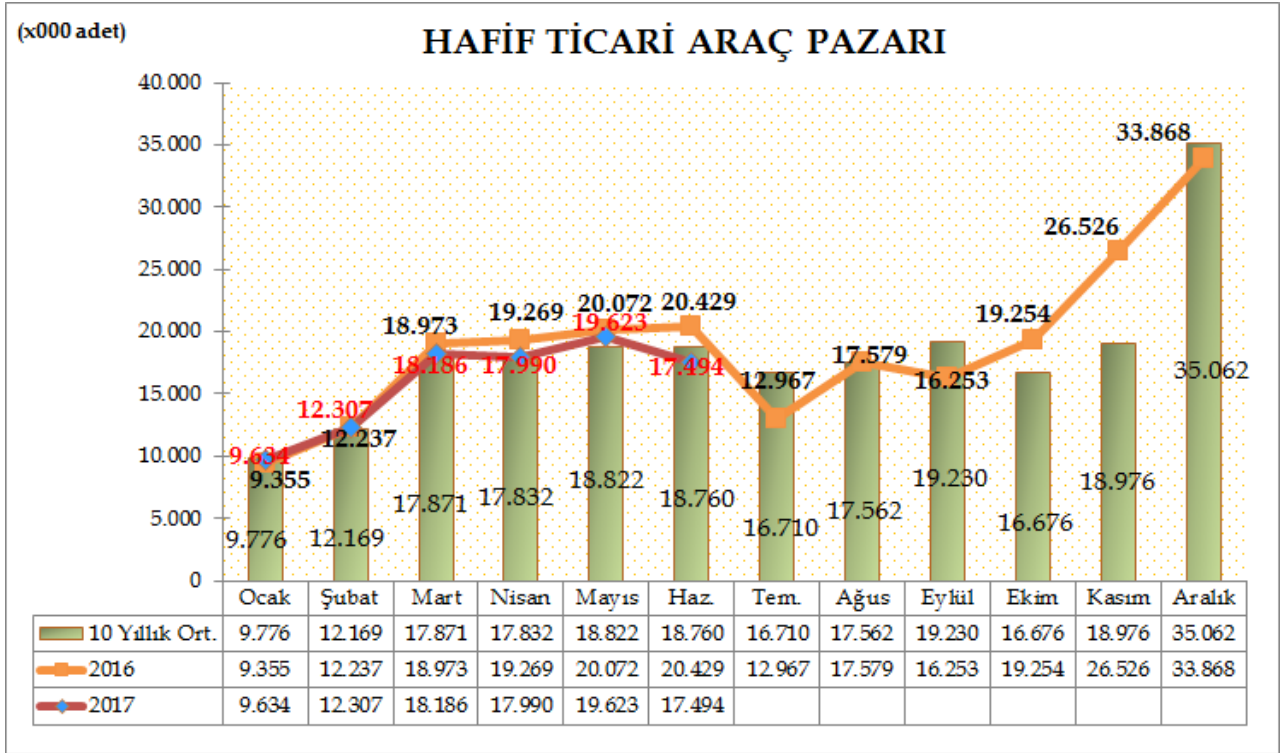


BASIN BÜLTENİ

Türkiye Otomotiv pazarında, hafif ticari araç pazarı 2017 yılı Ocak-Haziran döneminde geçen yılın aynı dönemine göre %5,08 oranında azalarak 95.234 adete geriledi. Geçen sene aynı dönemde 100.335 adet satış gerçekleşmişti.

Hafif Ticari Araç pazarı 2017 yılı Haziran ayında geçen yılın aynı ayına göre %14,37 oranında azalarak 17.494 adet seviyesinde gerçekleşti. Geçen sene Haziran ayında 20.429 adet satış gerçekleşmişti.

Hafif ticari araç pazarı, 10 yıllık Haziran ayı ortalama satışlara göre %6,75 azaldı.



BASIN BÜLTENİ

2017 yılı Haziran sonu otomobil pazarı motor hacmine göre incelendiğinde, en yüksek paya %96,20 oranıyla yine 1600cc altındaki otomobiller 294.292 adet ile sahip oldu. Ardından %2,98 pay ile 1600-2000cc aralığındaki otomobiller ve %0,34 pay ile 2000cc üstü otomobiller yer aldı. 2016 yılı aynı döneme göre, 1600cc altındaki otomobil satışlarında %9,6, 1600-2000cc aralığında motor hacmine sahip otomobil satışlarında %11,7 ve 2000cc üstü otomobillerde ise %49,8 azalış görüldü. 2017 yılı altı aylık dönemde 85kW altı 13 adet 121 Kw üstü 19 adet olmak üzere toplam 32 adet elektrikli otomobil satışı gerçekleşti.

2017 yılı Haziran ayı sonunda, 1600 cc altı motor hacmine sahip hibrit otomobil satışları 134 adet ile geçen yıl aynı döneme göre %54,3 daraldı. 2017 yılı altı aylık dönemde, 1601cc<=1800cc (>50 kW) aralığında 1214 adet, 1801cc - 2000cc aralığında 29 adet, 2001cc - 2500cc (>100KW) aralığında 46 adet, 2500cc üstü ise 6 adet hibrit otomobil satışı gerçekleşti. 2017 yılı Ocak-Haziran döneminde toplam 1.429 adet hibrit otomobil satışı gerçekleşti.

MOTOR HACMİ	MOTOR CİNSİ	2016'Haziran Sonu		2017'Haziran Sonu		Değişim	ÖTV %	KDV
		Adet	Pay	Adet	Pay			
≤ 1600cc	B/D	325.700	96,22%	294.292	96,20%	-9,6%	45, 50, 60	
1601cc - ≤ 2000cc	B/D	10.333	3,05%	9.121	2,98%	-11,7%	100, 110	
≥ 2001cc	B/D	2.093	0,62%	1.050	0,34%	-49,8%	160	
≤ 85 kW	ELEKTRİK	2	0,00%	13	0,00%	550,0%	3	
86kW - ≤ 120kW	ELEKTRİK	0	0,00%	0	0,00%		7	
≥ 121kW	ELEKTRİK	17	0,01%	19	0,01%	11,8%	15	
≤1600cc	HİBRİT	293	0,09%	134	0,04%	-54,3%	60	
1601cc - ≤1800cc (<=50KW)	HİBRİT	0	0,00%	0	0,00%		110	
1601cc - ≤1800cc (>50KW)	HİBRİT	0	0,00%	1.214	0,40%		60	
1801cc - ≤2000cc	HİBRİT	28	0,01%	29	0,01%		110	
2001cc - ≤2500cc (<=100KW)	HİBRİT	0	0,00%	0	0,00%		160	18%
2001cc - ≤2500cc (>100KW)	HİBRİT	0	0,00%	46	0,02%		110	
>2500cc	HİBRİT	16	0,00%	6	0,00%	-62,5%	160	
Toplam		338.482	100,00%	305.924	100,00%	-9,62%	VERGİ ORANLARI	

BASIN BÜLTENİ

2017 yılı Haziran sonu otomobil pazarı ortalama emisyon değerlerine göre incelendiğinde, en yüksek paya %41,63 oranıyla 100-120 gr/km arasındaki otomobiller (127.365 adet) ve ardından yine %23,52 pay ile 120-140 gr/km arasındaki otomobiller (71.946 adet) sahip oldu.

CO2 ORTALAMA EMİSYON DEĞERLERİ (gr/km)	2016'Haziran Sonu		2017'Haziran Sonu		Değişim
	Adet	Pay	Adet	Pay	
< 100 gr/km	44.376	13,11%	49.089	16,05%	10,62%
≥ 100 - < 120 gr/km	157.641	46,57%	127.365	41,63%	-19,21%
≥ 120 - < 140 gr/km	83.663	24,72%	71.946	23,52%	-14,00%
≥ 140 - < 160 gr/km	41.845	12,36%	48.008	15,69%	14,73%
≥ 160 gr/km	10.957	3,24%	9.516	3,11%	-13,15%
Toplam	338.482	100,00%	305.924	100,00%	-9,62%

2017 yılı Haziran sonu dizel otomobil satışları geçen yılın aynı dönemine göre %12,40 oranında azaldı. 2017 yılı Haziran sonu otomobil satış adetleri, 2016 yılı aynı dönemi ile kıyaslandığında, dizel payı %63,40'dan %61,45'e (187.997 adet) geriledi.

DİZEL	2016'Haziran Sonu		2017'Haziran Sonu		Değişim
	Adet	Segment İçindeki Pay	Adet	Segment İçindeki Pay	
A (Mini)	0	0,00%	0	0,00%	#SAYI/0!
B (Entry)	65.263	61,67%	62.598	64,79%	-4,08%
C (Compact)	111.530	65,75%	95.610	59,88%	-14,27%
D (Medium)	30.967	63,55%	25.031	66,57%	-19,17%
E (Luxury)	4.943	45,49%	3.325	36,25%	-32,73%
F (Upper Luxury)	1.909	80,11%	1.433	81,47%	-24,93%
Toplam	214.612	63,40%	187.997	61,45%	-12,40%

2017'Haziran Sonu	1	2	3	4	5	6	7	Toplam	Pay
Segment	S/D	H/B	S/W	MPV	CDV	Spor	SUV		
A (Mini)	0	1.122	0	0	0	0	0	1.122	0,4%
B (Entry)	22.440	56.696	3.396	504	5.791	99	7.689	96.615	31,6%
C (Compact)	96.317	29.069	913	2.972	0	143	30.243	159.657	52,2%
D (Medium)	25.409	396	213	6	0	2.004	9.571	37.599	12,3%
E (Luxury)	6.914	3	102	14	0	120	2.019	9.172	3,0%
F (Upper Luxury)	292	0	0	0	0	108	1.359	1.759	0,6%
Toplam	151.372	87.286	4.624	3.496	5.791	2.474	50.881	305.924	100,0%
	49,5%	28,5%	1,5%	1,1%	1,9%	0,8%	16,6%	100,0%	

2016'Haziran Sonu	1	2	3	4	5	6	7	Toplam	Pay
Segment	S/D	H/B	S/W	MPV	CDV	Spor	SUV		
A (Mini)	0	1.052	0	0	0	0	0	1.052	0,3%
B (Entry)	23.236	63.256	2.784	800	5.829	81	9.846	105.832	31,3%
C (Compact)	99.729	37.406	510	4.111	0	352	27.514	169.622	50,1%
D (Medium)	34.017	132	205	3	0	3.112	11.259	48.728	14,4%
E (Luxury)	7.877	6	12	39	0	142	2.789	10.865	3,2%
F (Upper Luxury)	509	0	0	0	0	179	1.695	2.383	0,7%
Toplam	165.368	101.852	3.511	4.953	5.829	3.866	53.103	338.482	100,0%
	48,9%	30,1%	1,0%	1,5%	1,7%	1,1%	15,7%	100,0%	

Değişim	1	2	3	4	5	6	7	Toplam
Segment	S/D	H/B	S/W	MPV	CDV	Spor	SUV	
A (Mini)		6,7%						6,7%
B (Entry)	-3,4%	-10,4%	22,0%	-37,0%	-0,7%		-21,9%	-8,7%
C (Compact)	-3,4%	-22,3%	79,0%	-27,7%		-59,4%	9,9%	-5,9%
D (Medium)	-25,3%	200,0%	3,9%			-35,6%	-15,0%	-22,8%
E (Luxury)	-12,2%	-50,0%	750,0%	-64,1%		-15,5%	-27,6%	-15,6%
F (Upper Luxury)	-42,6%					-39,7%	-19,8%	-26,2%
Toplam	-8,5%	-14,3%	31,7%	-29,4%	-0,7%	-36,0%	-4,2%	-9,6%

*S/D: Sedan, H/B: Hatchback, S/W: Station Wagon, MPV: Multi Purpose Vehicle-Çok Amaçlı Araçlar, CDV: Car Derived Van-Binek Tipli Küçük Vanlar, SUV: Sport Utility Vehicle-Arazi Araçlar

2017 yılı Haziran sonu otomobil pazarı segmentinin %84,14'ünü vergi oranları düşük olan A, B ve C segmentlerinde yer alan araçlar oluşturdu. Segmentlere göre değerlendirildiğinde, en yüksek satış adetine %52,19 pay alan C (159.657 adet) segmenti ve ardından %31,58 pay ile B (96.615 adet) segmenti ulaştı.

2017 yılı Haziran sonu otomobil pazarı kasa tiplerine göre değerlendirildiğinde, en çok tercih edilen gövde tipi yine Sedan otomobiller (%49,48 pay, 151.372 adet) oldu. Sedan otomobilleri, %28,53 pay ve 87.286 adet satış ile H/B ve %16,63 pay ve 50.881 adet satış ile SUV otomobiller takip etti.

BASIN BÜLTENİ

2017 yılı Haziran sonu otomatik şanzımanlı otomobil satış adetleri 2016 yılı aynı döneme göre %8,69 oranında azaldı. 2017 yılı Haziran sonu otomobil satış adetleri geçen yılın aynı dönemi ile kıyaslandığında, otomatik şanzımanlı otomobil satışlarının payı %57,49'dan %58,08'e (177.689 adet) yükseldi.

OTOMATİK ŞANZIMAN	2016'Haziran Sonu		2017'Haziran Sonu		Değişim
	Adet	Segment İçindeki Pay	Adet	Segment İçindeki Pay	
A (Mini)	850	80,80%	831	74,06%	-2,24%
B (Entry)	42.890	40,53%	40.636	42,06%	-5,26%
C (Compact)	93.709	55,25%	94.177	58,99%	0,50%
D (Medium)	43.894	90,08%	31.117	82,76%	-29,11%
E (Luxury)	10.865	100,00%	9.169	99,97%	-15,61%
F (Upper Luxury)	2.383	100,00%	1.759	100,00%	-26,19%
Toplam	194.591	57,49%	177.689	58,08%	-8,69%

2017 yılı Haziran sonu Hafif Ticari Araç Pazarı gövde tipine göre değerlendirildiğinde, en yüksek satış adetine %70,27 pay ile Van (66.920 adet), ardından %12,26 pay ile Kamyonet (11.675 adet), %8,80 pay ile Pick-up (8.381 adet) ve %8,67 pay ile Minibüs (8.258 adet) yer aldı.

HAFİF TİCARİ ARAÇ GÖVDE TİPİ ANALİZİ	2016'Haziran Sonu		2017'Haziran Sonu		Değişim
	Adet	Pay	Adet	Pay	
VAN	70.998	70,76%	66.920	70,27%	-5,74%
KAMYONET	12.025	11,98%	11.675	12,26%	-2,91%
MİNİBÜS	9.494	9,46%	8.258	8,67%	-13,02%
PİCK-UP	7.818	7,79%	8.381	8,80%	7,20%
Toplam	100.335	100,00%	95.234	100,00%	-5,08%

2017 YILINA AİT GÖRÜNÜM:

IMF Dünya Ekonomik Görünüm Raporu, 2017 Nisan ayı tahminlerine göre; Dünya için büyüme tahmininin 2017 yılında %3,5 olduğunu görmekteyiz. Raporla, Dünyanın büyüme konusunda lokomotif olan Amerika'daki büyüme hızının 2017 yılı için %2,3 olacağı beklenmektedir. Türk otomotiv ihracatı için son derece önemli yer tutan Avrupa için ise büyüme hızının 2017 yılında %1,7 seviyesinde olacağı tahmin edilmektedir.

LMC Automotive, 2017 yılı 1. Çeyrek itibarıyla 2017 yılı beklentileri ve 2018 yılı dünya otomotiv pazarı tahminlerini yayımladı. 2017 yılı 1. Çeyrek sonuçlarına göre; 2017 yılı dünya toplam otomotiv pazarı bir önceki yıla oranla %2,5 artışla, 98,897 milyon adet seviyesinde bekleniyor. 2018 yılında dünya otomotiv pazarının 2017 yılına göre %1,4 artışla 100,307 milyon adet seviyesine ulaşması tahmin ediliyor.

LMC Automotive, 2017 yılı 1. Çeyrek itibarıyla 2017 yılı beklentileri ve 2018 yılı dünya otomotiv üretimi tahminlerini yayınladı. LMC Automotive 2017 yılı 1. Çeyrek sonuçlarına göre; 2017 yılı dünya toplam otomotiv üretimi bir önceki yıla oranla %2,0 artışla 98,582 milyon adet düzeyinde bekleniyor. 2018 yılında dünya otomotiv üretiminin 2017 yılına göre %2,5 artışla yaklaşık 101,043 milyon adede ulaşması tahmin ediliyor.

Türkiye'deki büyüme oranının 2016 Ekim ayında açıklanan revize Orta Vadeli Programa göre, 2017 yılında %4,4 seviyesinde gerçekleşmesi bekleniyor. IMF tahminlerine göre, Türkiye için büyüme oranı, 2017 yılı için %2,5 olarak beklenmektedir.

2017 yılı otomotiv sektörü toplam pazarının 875 bin - 925 bin adet aralığında olması tahmin edilmektedir.