

BASIN ÖZETİ

Otomobil ve Hafif Ticari Araç Pazarı

2018 Yılı Dokuz Aylık Dönemde %26 Azaldı.

Otomobil Pazarı %24, Hafif Ticari Araç Pazarı %33 Azaldı.

Türkiye otomobil ve hafif ticari araç toplam pazarı, 2018 yılı dokuz aylık dönemde bir önceki yılın aynı dönemine göre %26,12 azalarak 463.456 adet olarak gerçekleşti. 2017 yılı dokuz aylık dönemde ise 627.343 adet toplam pazar gerçekleşmişti.

Otomobil satışları, 2018 yılı Eylül ayı sonunda geçen yılın aynı dönemine göre %23,95 oranında azalarak 362.465 adet oldu. Geçen yıl aynı dönemde 476.621 adet satış yaşanmıştı.

Hafif ticari araç pazarı, 2018 yılı Ocak-Eylül döneminde bir önceki yılın aynı dönemine göre %33 azalarak 100.991 adet oldu. 2017 yılı aynı dönemde 150.722 adet satış gerçekleşmişti.

Otomobil ve Hafif Ticari Araç Pazarı

2018 Eylül Ayında %68 Azaldı.

Otomobil Pazarı %67, Hafif Ticari Araç Pazarı %70 Azaldı.

2018 yılı Eylül ayı otomobil ve hafif ticari araç pazarı 23.028 adet oldu. 71.352 adet olan 2017 yılı Eylül ayı otomobil ve hafif ticari araç pazar toplamına göre satışlar %67,73 oranında azaldı.

2018 yılı Eylül ayında otomobil satışları bir önceki yılın aynı ayına göre %67,06 azaldı ve 17.595 adet oldu. Geçen sene 53.423 adet satış gerçekleşmişti.

2018 yılı Eylül ayında hafif ticari araç pazarı 2017 yılının Eylül ayına göre %69,7 azaldı ve 5.433 adet olarak gerçekleşti. Geçen sene 17.929 adet satış yaşanmıştı.



BASIN BÜLTENİ

2018 yılı Eylül ayı sonunda 1600cc altındaki otomobil satışlarında %24,1 , 1600-2000cc aralığında motor hacmine sahip otomobil satışlarında %28,0 ve 2000cc üstü otomobillerde %23,3 azalış izlendi. 2018 yılı Eylül ayı sonunda 122 adet elektrikli ve 3.148 adet hibrit otomobil satışı gerçekleşti.

2018 yılı Eylül ayı sonunda otomobil pazarında ortalama emisyon değerlerine göre en yüksek paya %40,75 oranıyla 100-120 gr/km arasındaki otomobiller 147.708 adet ile sahip oldu.

2018 yılı Eylül ayı sonunda dizel otomobil satışlarının payı %59,33'e gerilerken, otomatik şanzımanlı otomobillerin payı %65,20'ye yükseldi.

2018 yılı Eylül ayı sonunda otomobil pazarı segmentinin %83,61'ini vergi oranları düşük olan A, B ve C segmentlerinde yer alan araçlar oluşturdu. Segmentlere göre değerlendirildiğinde, en yüksek satış adetine %55,1 pay alan C (199.836 adet) segmenti ulaştı. Kasa tiplerine göre değerlendirildiğinde ise en çok tercih edilen gövde tipi yine Sedan otomobiller (%50,8 pay, 184.181 adet) oldu.

2018 yılı Eylül ayı sonunda Hafif Ticari Araç Pazarı gövde tipine göre değerlendirildiğinde, en yüksek satış adetine %68,48 pay ile Van (69.163 adet), ardından %12,25 pay ile Kamyonet (12.368 adet), %10,44 pay ile Pick-up (10.547 adet) ve %8,83 pay ile Minibüs (8.913 adet) yer aldı.

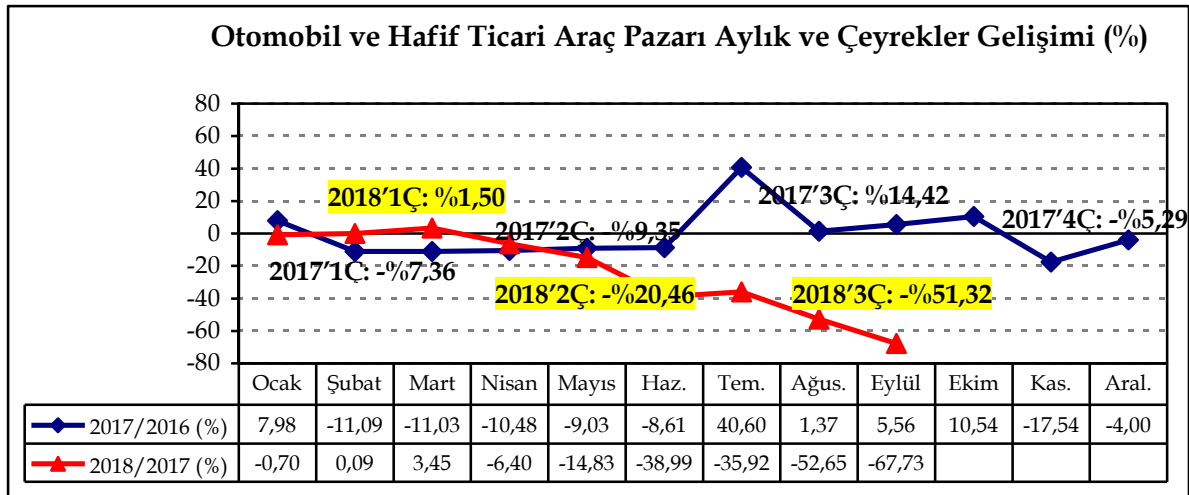
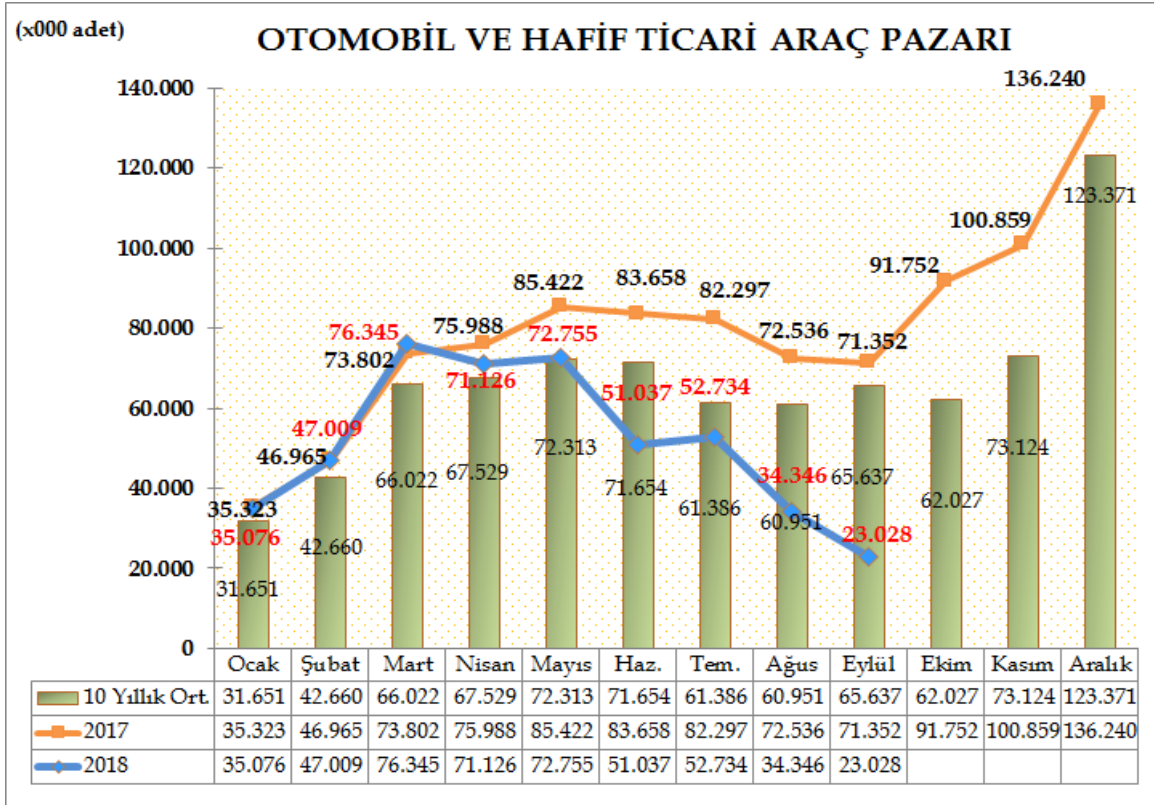
Dr. Hayri ERCE
Genel Koordinatör
Otomotiv Distribütörleri Derneği

BASIN BÜLTENİ

Türkiye Otomotiv pazarında otomobil ve hafif ticari araç toplam pazarı, 2018 yılı dokuz aylık dönemde bir önceki yılın aynı dönemine göre %26,12 azalarak 463.456 adet olarak gerçekleşti. 2017 yılı dokuz aylık dönemde ise 627.343 adet toplam pazar gerçekleşmişti.

2018 yılı Eylül ayı otomobil ve hafif ticari araç pazarı 23.028 adet oldu. 71.352 adet olan 2017 yılı Eylül ayı otomobil ve hafif ticari araç pazar toplamına göre satışlar %67,73 oranında azaldı.

Otomobil ve hafif ticari araç pazarı, 10 yıllık Eylül ayı ortalama satışlara göre %64,92 azalış gösterdi.

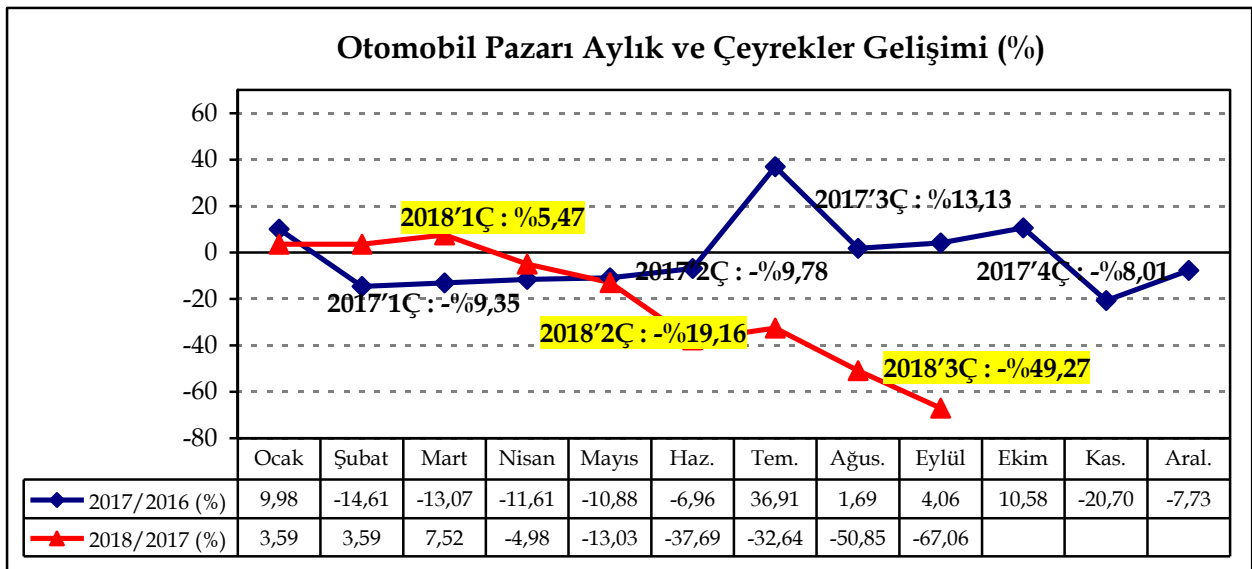
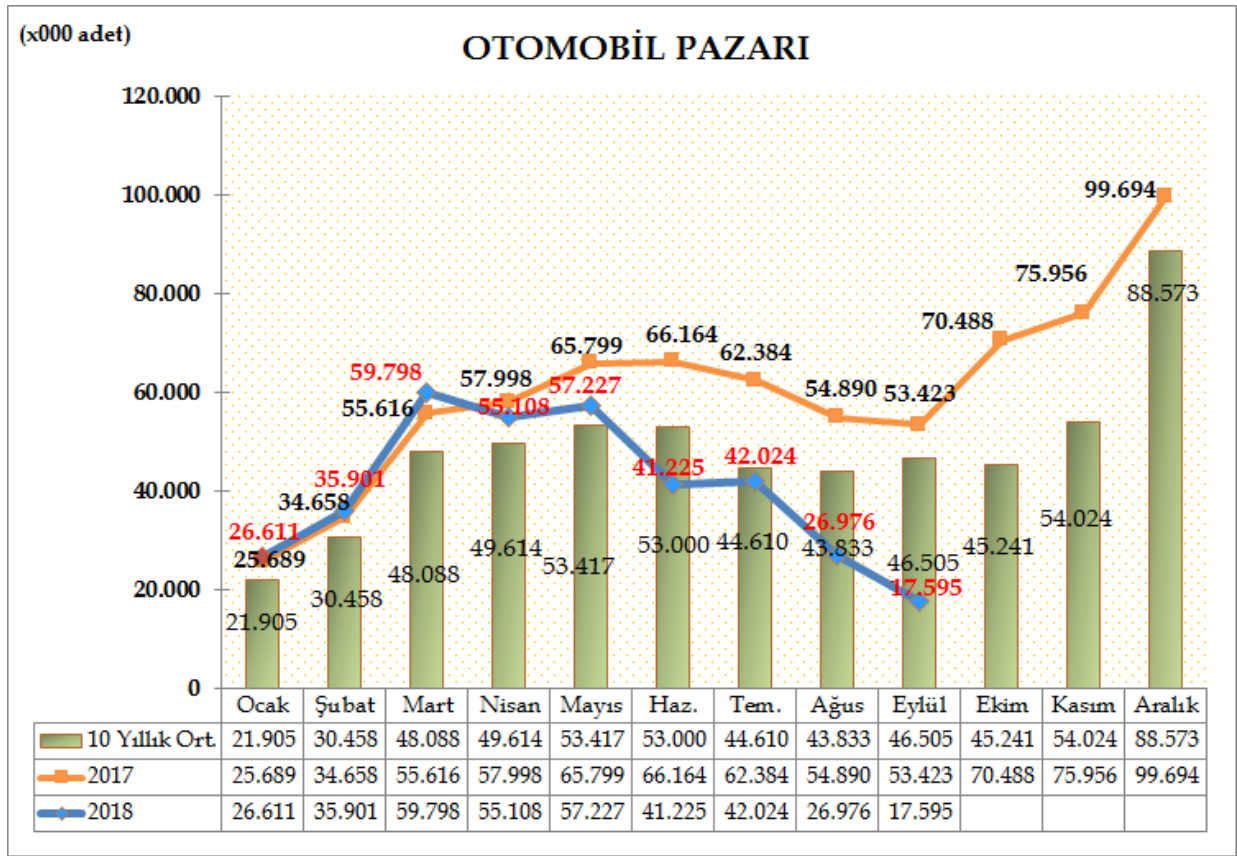


BASIN BÜLTENİ

Türkiye Otomotiv pazarında otomobil satışları, 2018 yılı Eylül ayı sonunda geçen yılın aynı dönemine göre %23,95 oranında azalarak 362.465 adet oldu. Geçen yıl aynı dönemde 476.621 adet satış yaşanmıştı.

2018 yılı Eylül ayında otomobil satışları bir önceki yılın aynı ayına göre %67,06 azaldı ve 17.595 adet oldu. Geçen sene 53.423 adet satış gerçekleşmişti.

Otomobil pazarı, 10 yıllık Eylül ayı ortalama satışlara göre %62,17 azalış gösterdi.

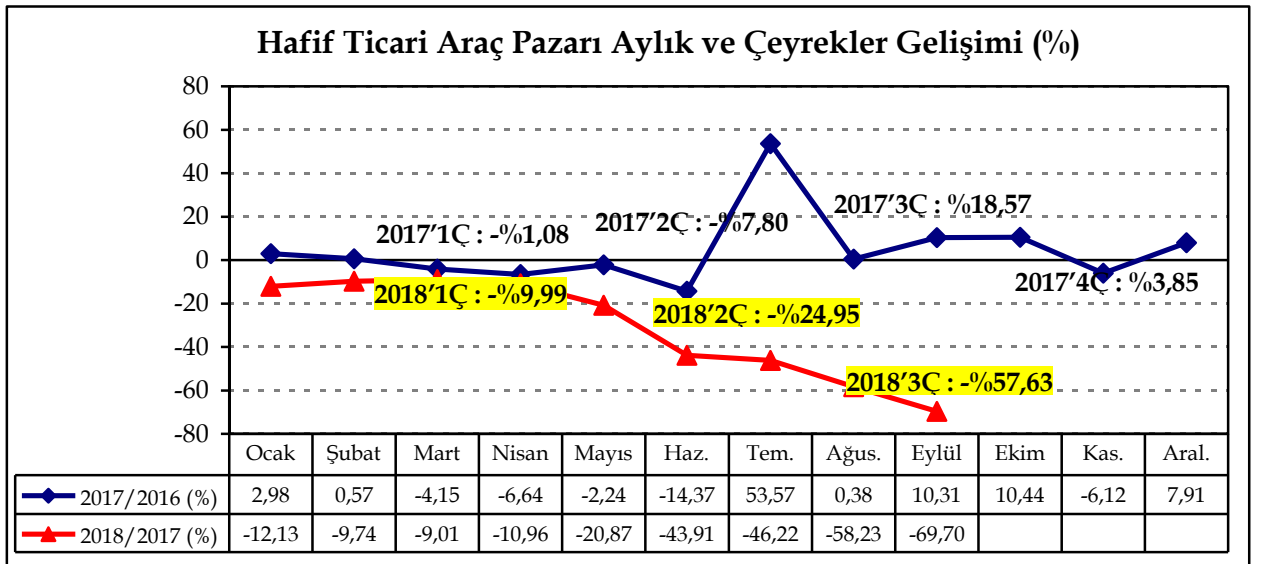
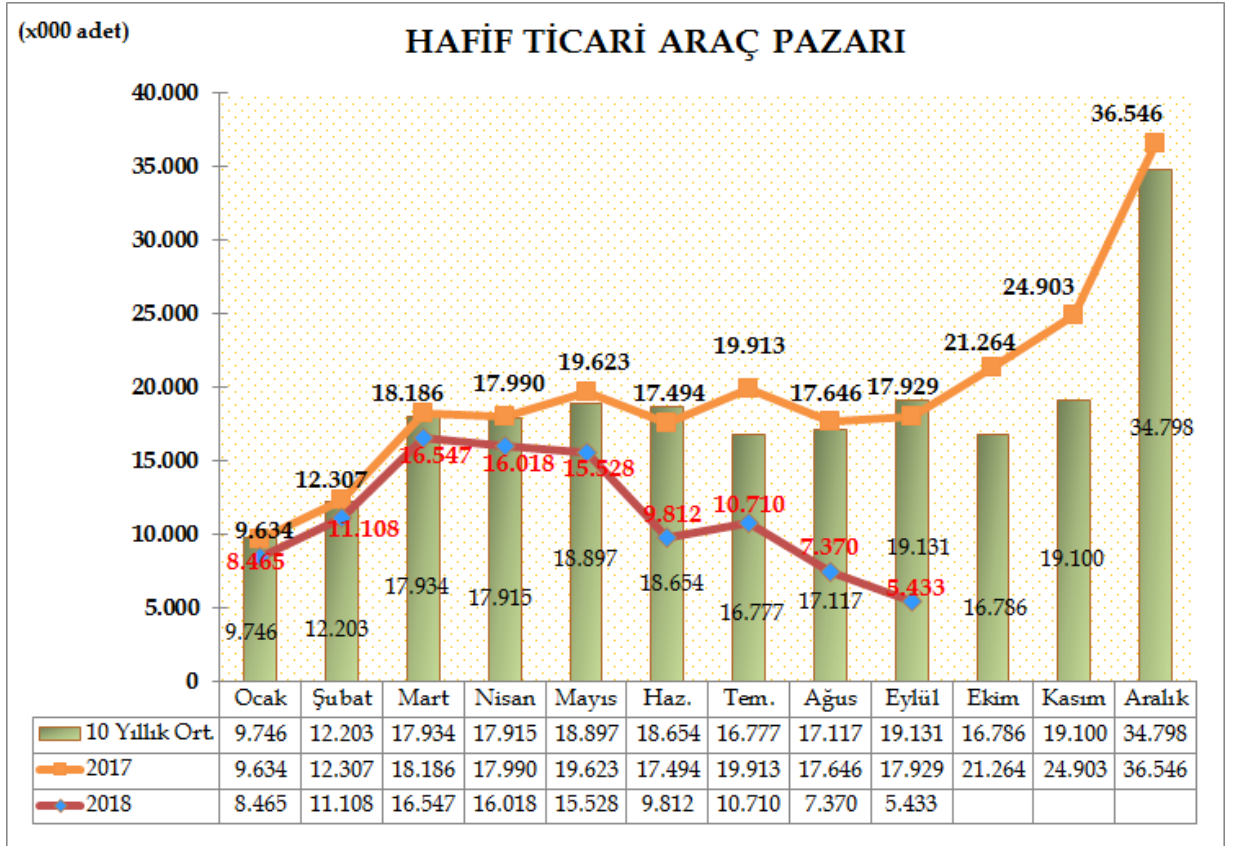


BASIN BÜLTENİ

Türkiye Otomotiv pazarında, hafif ticari araç pazarı, 2018 yılı Ocak-Eylül döneminde bir önceki yılın aynı dönemine göre %33 azalarak 100.991 adet oldu. 2017 yılı aynı dönemde 150.722 adet satış gerçekleşmişti.

2018 yılı Eylül ayında hafif ticari araç pazarı 2017 yılının Eylül ayına göre %69,7 azaldı ve 5.433 adet olarak gerçekleşti. Geçen sene 17.929 adet satış yaşanmıştı.

Hafif ticari araç pazarı, 10 yıllık Eylül ayı ortalama satışlara göre %71,60 azaldı.



2018 yılı Eylül sonu otomobil pazarı motor hacmine göre incelendiğinde, en yüksek paya %95,89 oranıyla 1600cc altındaki otomobiller 347.569 adet ile sahip oldu. Ardından %2,91 pay ile 1600-2000cc aralığındaki otomobiller ve %0,30 pay ile 2000cc üstü otomobiller yer aldı. 2017 yılı Eylül sonuna göre, 1600cc altındaki otomobil satışlarında %24,1 , 1600-2000cc aralığında motor hacmine sahip otomobil satışlarında %28,0 ve 2000cc üstü otomobillerde ise %23,3 azalış görüldü. 2018 yılı Eylül sonu itibariyle 85kW altı 76 adet ve 121kW üstü 46 adet, toplam 122 adet elektrikli otomobil satışı gerçekleşti.

2018 yılı Eylül ayı sonunda 1600cc altı 435 adet, 1601cc<=1800cc (>50 kW) aralığında 2.480 adet, 1801cc-2000cc aralığında 25 adet, 2001cc-2500cc (>100KW) aralığında 203 adet ve 2500cc üstü 5 adet hibrit otomobil satışı gerçekleşti. 2018 Eylül sonunda toplam 3.148 adet hibrit otomobil satışı gerçekleşti.

MOTOR HACMİ	MOTOR CİNSİ	2017'Eylül Sonu		2018'Eylül Sonu		Değişim	ÖTV %	KDV %
		Adet	Pay	Adet	Pay			
≤ 1600cc	B/D	457.767	96,04%	347.569	95,89%	-24,1%	45, 50, 60	
1601cc - ≤ 2000cc	B/D	14.652	3,07%	10.544	2,91%	-28,0%	100, 110	
≥ 2001cc	B/D	1.411	0,30%	1.082	0,30%	-23,3%	160	
≤ 85 kW	ELEKTRİK	16	0,00%	76	0,02%	375,0%	3	
86kW - ≤ 120kW	ELEKTRİK	0	0,00%	0	0,00%	#SAYI/0!	7	
≥ 121kW	ELEKTRİK	30	0,01%	46	0,01%	53,3%	15	
≤1600cc	HİBRİT	257	0,05%	435	0,12%	69,3%	60	
1601cc - ≤1800cc (<=50KW)	HİBRİT	0	0,00%	0	0,00%	#SAYI/0!	110	18
1601cc - ≤1800cc (>50KW)	HİBRİT	2.303	0,48%	2.480	0,68%	7,7%	60	
1801cc - ≤2000cc	HİBRİT	39	0,01%	25	0,01%	-35,9%	110	
2001cc - ≤2500cc (<=100KW)	HİBRİT	0	0,00%	0	0,00%	#SAYI/0!	160	
2001cc - ≤2500cc (>100KW)	HİBRİT	139	0,03%	203	0,06%	46,0%	110	
>2500cc	HİBRİT	7	0,00%	5	0,00%	-28,6%	160	
Toplam		476.621	100,00%	362.465	100,00%	-23,95%	VERGİ ORANLARI	

BASIN BÜLTENİ

2018 yılı Eylül ayı sonu otomobil pazarı ortalama emisyon değerlerine göre incelendiğinde, en yüksek paya %40,75 oranıyla 100-120 gr/km arasındaki otomobiller (147.708 adet) ve ardından %21,74 pay ile 120-140 gr/km arasındaki otomobiller (78.809 adet) sahip oldu.

CO2 ORTALAMA EMİSYON DEĞERLERİ (gr/km)	2017'Eylül Sonu		2018'Eylül Sonu		Değişim
	Adet	Pay	Adet	Pay	
< 100 gr/km	71.815	15,07%	66.291	18,29%	-7,69%
≥ 100 - < 120 gr/km	219.881	46,13%	147.708	40,75%	-32,82%
≥ 120 - < 140 gr/km	111.955	23,49%	78.809	21,74%	-29,61%
≥ 140 - < 160 gr/km	59.348	12,45%	58.211	16,06%	-1,92%
≥ 160 gr/km	13.622	2,86%	11.446	3,16%	-15,97%
Toplam	476.621	100,00%	362.465	100,00%	-23,95%

2018 yılı Eylül ayı sonu dizel otomobil satışları geçen yılın aynı dönemine göre %26,50 oranında azaldı. 2018 yılı Eylül sonunda otomobil satış adetleri, 2017 yılı aynı dönem ile kıyaslandığında, dizel payı %59,33'e (215.061 adet) geriledi.

DİZEL	2017'Eylül Sonu		2018'Eylül Sonu		Değişim
	Adet	Segment İçindeki Pay	Adet	Segment İçindeki Pay	
A (Mini)	1	0,06%	0	0,00%	-100,00%
B (Entry)	100.887	67,20%	64.098	62,74%	-36,47%
C (Compact)	149.840	59,31%	116.237	58,17%	-22,43%
D (Medium)	34.831	62,85%	28.834	62,18%	-17,22%
E (Luxury)	4.949	34,62%	3.929	36,81%	-20,61%
F (Upper Luxury)	2.087	81,46%	1.963	83,60%	-5,94%
Toplam	292.595	61,39%	215.061	59,33%	-26,50%

BASIN BÜLTENİ

2018'Eylül Sonu	1	2	3	4	5	6	7	Toplam	Pay
Segment	S/D	H/B	S/W	MPV	CDV	Spor	SUV		
A (Mini)		998				73		1.071	0,3%
B (Entry)	23.199	59.771	3.239	303	5.263	105	10.283	102.163	28,2%
C (Compact)	119.523	26.281	724	3.032		843	49.433	199.836	55,1%
D (Medium)	33.791	2.468	267	31		984	8.832	46.373	12,8%
E (Luxury)	7.273		25	5		314	3.057	10.674	2,9%
F (Upper Luxury)	395					184	1.769	2.348	0,6%
Toplam	184.181	89.518	4.255	3.371	5.263	2.503	73.374	362.465	100,0%
	50,8%	24,7%	1,2%	0,9%	1,5%	0,7%	20,2%	100,0%	
2017'Eylül Sonu	1	2	3	4	5	6	7	Toplam	Pay
Segment	S/D	H/B	S/W	MPV	CDV	Spor	SUV		
A (Mini)		1.480				94		1.574	0,3%
B (Entry)	34.616	88.985	4.187	707	8.120	164	13.340	150.119	31,5%
C (Compact)	148.659	43.485	1.370	4.054		1.797	53.281	252.646	53,0%
D (Medium)	41.793	2.855	534	26		1.462	8.753	55.423	11,6%
E (Luxury)	10.598	6	37	4		421	3.231	14.297	3,0%
F (Upper Luxury)	476					146	1.940	2.562	0,5%
Toplam	236.142	136.811	6.128	4.791	8.120	4.084	80.545	476.621	100,0%
	49,5%	28,7%	1,3%	1,0%	1,7%	0,9%	16,9%	100,0%	
Değişim	1	2	3	4	5	6	7	Toplam	
Segment	S/D	H/B	S/W	MPV	CDV	Spor	SUV		
A (Mini)		-32,6%				-22,3%		-32,0%	
B (Entry)	-33,0%	-32,8%	-22,6%	-57,1%	-35,2%	-36,0%	-22,9%	-31,9%	
C (Compact)	-19,6%	-39,6%	-47,2%	-25,2%		-53,1%	-7,2%	-20,9%	
D (Medium)	-19,1%	-13,6%	-50,0%	19,2%		-32,7%	0,9%	-16,3%	
E (Luxury)	-31,4%	-100,0%	-32,4%	25,0%		-25,4%	-5,4%	-25,3%	
F (Upper Luxury)	-17,0%					26,0%	-8,8%	-8,4%	
Toplam	-22,0%	-34,6%	-30,6%	-29,6%	-35,2%	-38,7%	-8,9%	-24,0%	

*S/D: Sedan, H/B: Hatchback, S/W: Station Wagon, MPV: Multi Purpose Vehicle-Çok Amaçlı Araçlar, CDV: Car Derived Van-Binek Tipli Küçük Vanlar, SUV: Sport Utility Vehicle-Arazi Araçlar

2018 yılı Eylül ayı sonunda otomobil pazarı segmentinin %83,61'ini vergi oranları düşük olan A, B ve C segmentlerinde yer alan araçlar oluşturdu. Segmentlere göre değerlendirildiğinde, en yüksek satış adetine %55,1 pay alan C (199.836 adet) segmenti ve ardından %28,2 pay ile B (102.163 adet) segmenti ulaştı.

2018 yılı Eylül ayı sonu otomobil pazarı kasa tiplerine göre değerlendirildiğinde, en çok tercih edilen gövde tipi yine Sedan otomobiller (%50,8 pay, 184.181 adet) oldu. Sedan otomobilleri, %24,7 pay ve 89.518 adet satış ile H/B ve %20,2 pay ve 73.374 adet satış ile SUV otomobiller takip etti.

BASIN BÜLTENİ

2018 yılı Eylül ayı sonunda otomatik şanzımanlı otomobil satış adetleri 2017 yılı aynı döneme göre %15,93 oranında azaldı. 2018 yılı Eylül sonu otomobil satış adetleri geçen yılın aynı dönemi ile kıyaslandığında, otomatik şanzımanlı otomobil satışlarının payı %58,98'den %65,20'ye (236.319 adet) yükseldi.

OTOMATİK ŞANZIMAN	2017'Eylül Sonu		2018'Eylül Sonu		Değişim
	Adet	Segment İçindeki Pay	Adet	Segment İçindeki Pay	
A (Mini)	1.206	76,62%	906	84,59%	-24,88%
B (Entry)	64.456	42,94%	47.501	46,50%	-26,30%
C (Compact)	147.805	58,50%	131.897	66,00%	-10,76%
D (Medium)	50.785	91,63%	42.996	92,72%	-15,34%
E (Luxury)	14.294	99,98%	10.671	99,97%	-25,35%
F (Upper Luxury)	2.562	100,00%	2.348	100,00%	-8,35%
Toplam	281.108	58,98%	236.319	65,20%	-15,93%

2018 yılı Eylül ayı sonunda Hafif Ticari Araç Pazarı gövde tipine göre değerlendirildiğinde, en yüksek satış adetine %68,48 pay ile Van (69.163 adet), ardından %12,25 pay ile Kamyonet (12.368 adet), %10,44 pay ile Pick-up (10.547 adet) ve %8,83 pay ile Minibüs (8.913 adet) yer aldı.

HAFİF TİCARİ ARAÇ GÖVDE TİPİ ANALİZİ	2017'Eylül Sonu		2018'Eylül Sonu		Değişim
	Adet	Pay	Adet	Pay	
VAN	104.928	69,62%	69.163	68,48%	-34,09%
KAMYONET	18.708	12,41%	12.368	12,25%	-33,89%
MİNİBÜS	14.200	9,42%	8.913	8,83%	-37,23%
PİCK-UP	12.886	8,55%	10.547	10,44%	-18,15%
Toplam	150.722	100,00%	100.991	100,00%	-33,00%