

BASIN ÖZETİ

Otomobil ve Hafif Ticari Araç Pazarı

2016 Yılı İlk 7 Ayında %3,7 Azaldı.

Otomobil Pazarı %2, Hafif Ticari Araç Pazarı %8,9 Azaldı.

Türkiye otomobil ve hafif ticari araç toplam pazarı, 2016 yılı ilk yedi ayında bir önceki yılın aynı dönemine göre %3,69 azalarak 497.350 adet olarak gerçekleşti. 2015 yılı yedi aylık dönemde 516.386 adet toplam pazar gerçekleşmişti.

Otomobil satışları, 2016 yılı ilk yedi ayında bir önceki yılın aynı dönemine göre %2,04 azalarak 384.048 adete geriledi. 2015 yılı aynı dönemde 392.064 adet satış gerçekleşmişti.

Hafif ticari araç pazarı, 2016 yılı ilk yedi ayında geçen yıla göre %8,86 oranında azalarak 113.302 adete geriledi. Geçen yıl aynı dönemde 124.322 adet satış gerçekleşmişti.

Otomobil ve Hafif Ticari Araç Pazarı

2016 Yılı Temmuz Ayında %30 Azaldı.

Otomobil Pazarı %29, Hafif Ticari Araç Pazarı %34 Azaldı.

2016 yılı Temmuz ayı otomobil ve hafif ticari araç pazarı 58.533 adet oldu. 83.836 adet olan 2015 yılı Temmuz ayı otomobil ve hafif ticari araç pazar toplamına göre satışlar %30,18 oranında küçüldü.

2016 yılı Temmuz ayında otomobil satışları bir önceki yılın aynı ayına göre %29,04 azaldı ve 45.566 adet oldu. Geçen sene 64.218 adet satış gerçekleşmişti.

2016 yılı Temmuz ayında hafif ticari araç pazarı 2015 yılının Temmuz ayına göre %33,9 daraldı ve 12.967 adet olarak gerçekleşti. Geçen sene 19.618 adet satışa ulaşılmıştı.



BASIN BÜLTENİ

2016 yılı Temmuz sonu itibari ile 1600cc altındaki otomobil satışlarında %1,5, 1600-2000cc aralığında motor hacmine sahip otomobil satışlarında %10,20 ve 2000cc üstü otomobillerde %31,13 azalış görüldü. 2016 yılı ilk yedi ayında 35 adet elektrikli otomobil satışı gerçekleşti.

2016 yılı Temmuz sonunda otomobil pazarında ortalama emisyon değerlerine göre en yüksek paya %46,49 oranıyla 100-120 gr/km arasındaki otomobiller 178.538 adet ile sahip oldu.

2016 yılı Temmuz sonunda dizel otomobil satışlarının payı %62,87'ye ve otomatik şanzımanlı otomobillerin payı %57,13'e yükseldi.

2016 yılı Temmuz sonu otomobil pazarı segmentinin %81,75'ini yine vergi oranları düşük olan A, B ve C segmentlerinde yer alan araçlar oluşturdu. Segmentlere göre değerlendirildiğinde, en yüksek satış adetine %49,78 pay alan C (191.179 adet) segmenti ulaştı. Kasa tiplerine göre değerlendirildiğinde ise en çok tercih edilen gövde tipi yine Sedan otomobiller (%48,81 pay, 187.458 adet) oldu.

2016 yılı Temmuz sonu Hafif Ticari Araç Pazarı gövde tipine göre değerlendirildiğinde, en yüksek satış adetine %70,88 pay ile Van (80.304 adet), ardından %11,96 pay ile Kamyonet (13.551 adet), %9,22 pay ile Minibüs (10.452 adet) ve %7,94 pay ile Pick-up (8.995 adet) yer aldı.

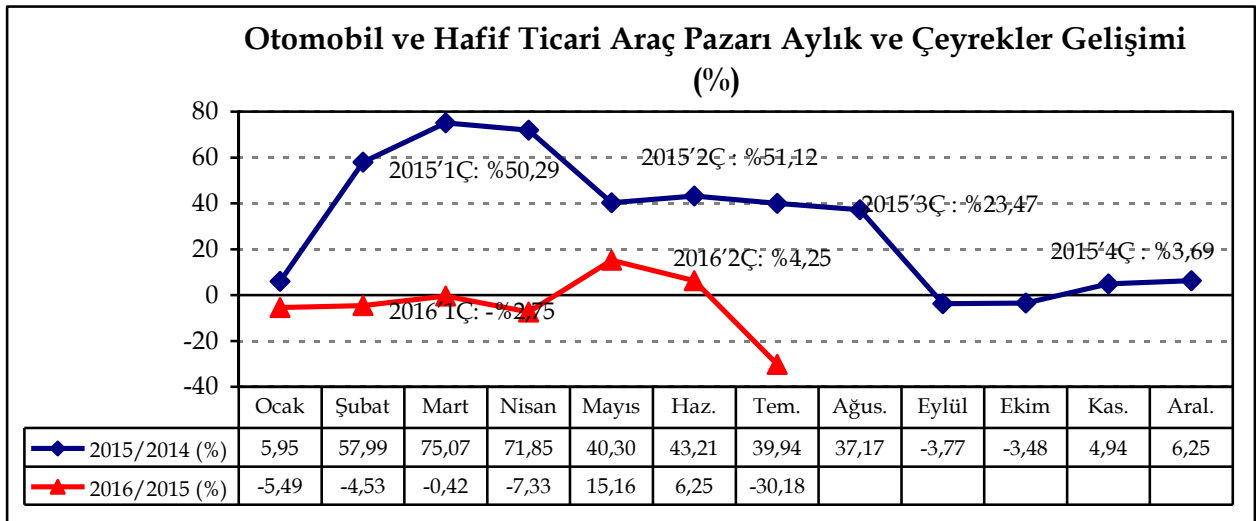
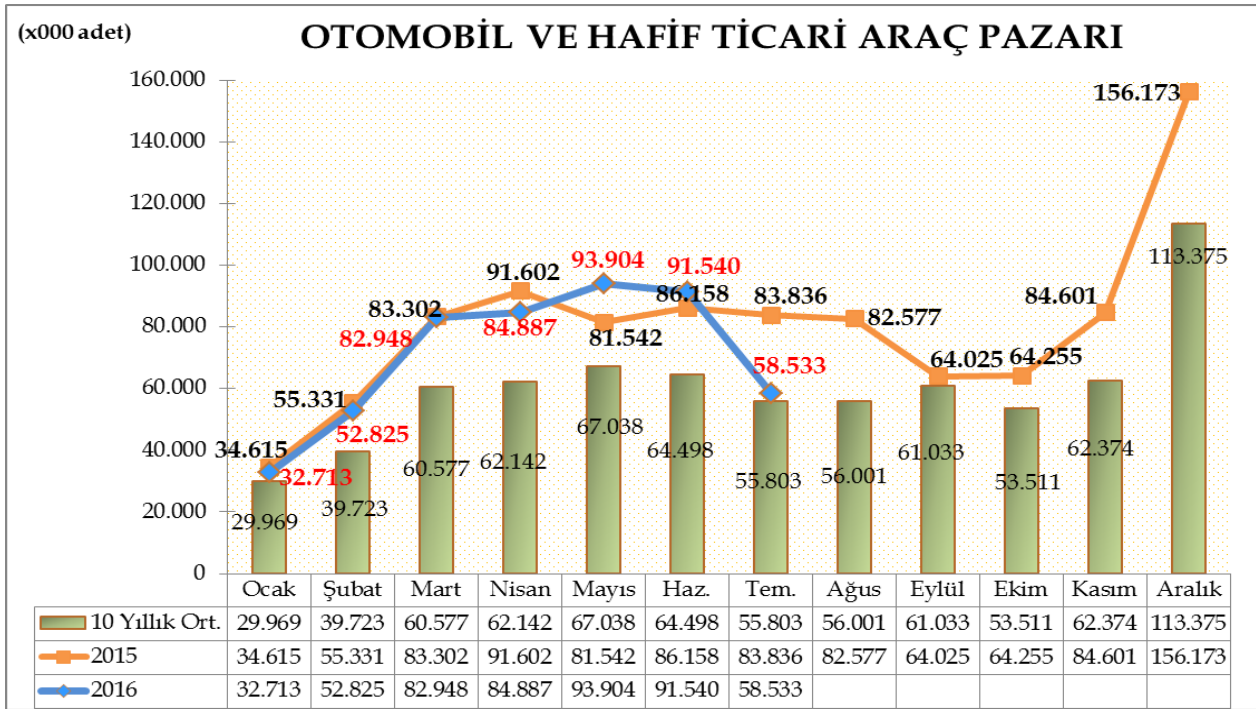
Dr. Hayri ERCE
Genel Koordinatör
Otomotiv Distribütörleri Derneği

BASIN BÜLTENİ

Türkiye Otomotiv pazarında, 2016 yılı ilk yedi ayında Otomobil ve Hafif ticari araç toplam pazarı 497.350 adet olarak gerçekleşti. 516.386 adet olan 2015 yılı aynı dönemi otomobil ve hafif ticari araç pazar toplamına göre satışlar %3,69 oranında azaldı.

2016 yılı Temmuz ayı Otomobil ve Hafif Ticari Araç toplam pazarı 58.533 adet oldu. 83.836 adet olan 2015 yılı Temmuz ayı otomobil ve hafif ticari araç pazar toplamına göre satışlar %30,18 oranında daraldı.

Otomobil ve hafif ticari araç pazarı, 10 yıllık Temmuz ayı ortalama satışlara göre %4,89 artış gösterdi.

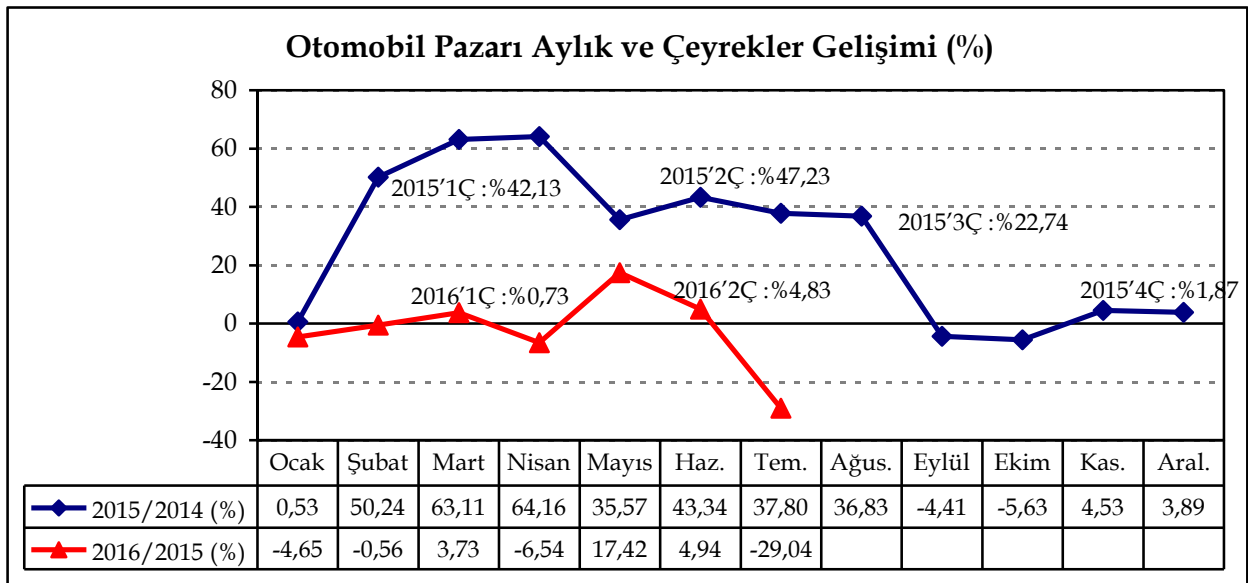
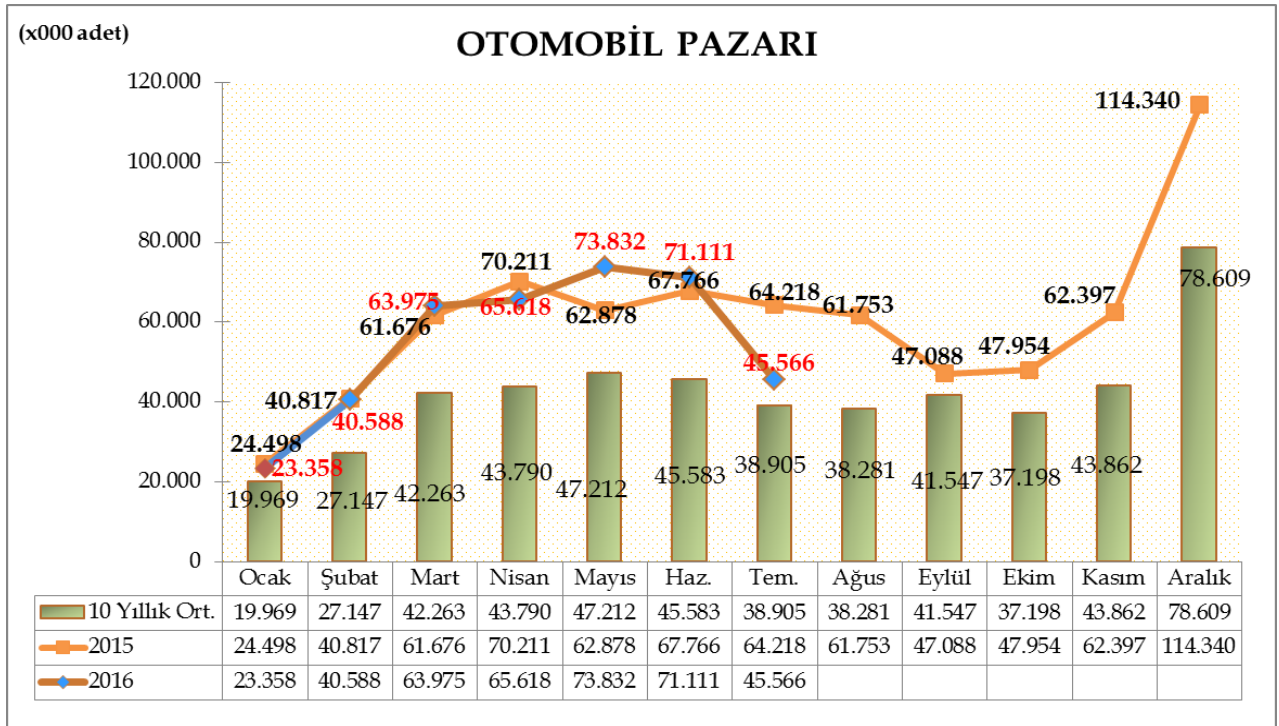


BASIN BÜLTENİ

Türkiye Otomotiv pazarında, 2016 yılı yedi ayında Otomobil satışları bir önceki yılın aynı dönemine göre %2,04 azalarak 384.048 adete ulaştı. Geçen sene aynı dönemde 392.064 adet satış gerçekleşmişti.

2016 yılı Temmuz ayı Otomobil Satışları bir önceki yılın aynı ayına göre %29,04 azalarak 45.566 adet seviyesinde gerçekleşti. Geçen sene Temmuz ayında 64.218 adet satış gerçekleşmişti.

Otomobil pazarı, 10 yıllık Temmuz ayı ortalama satışlara göre %17,12 artış gösterdi.

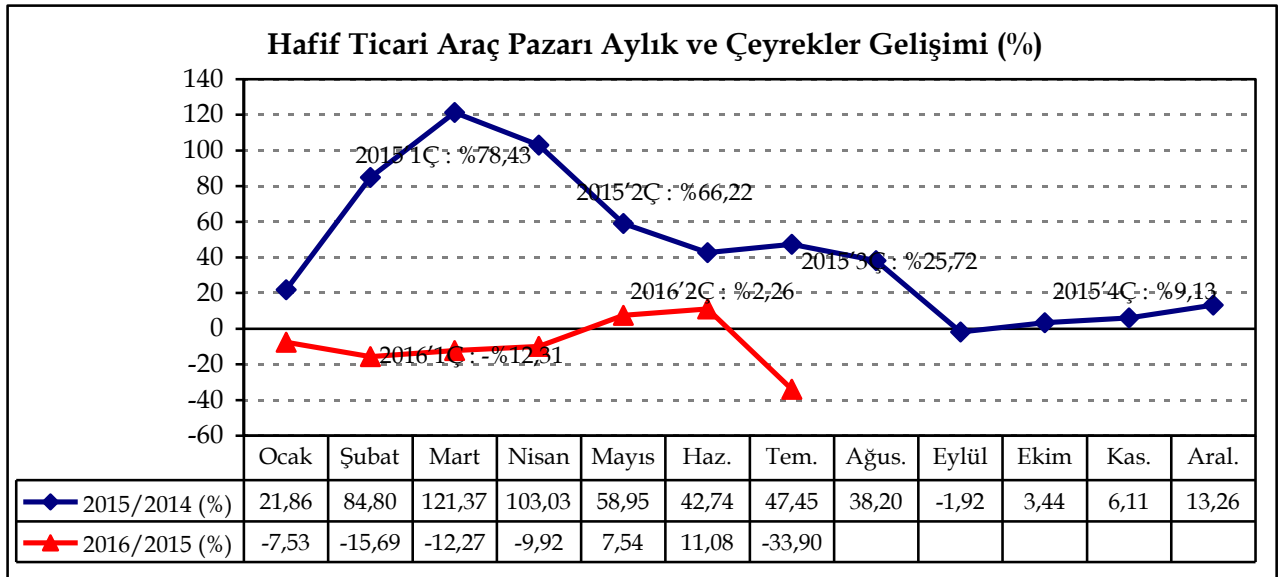
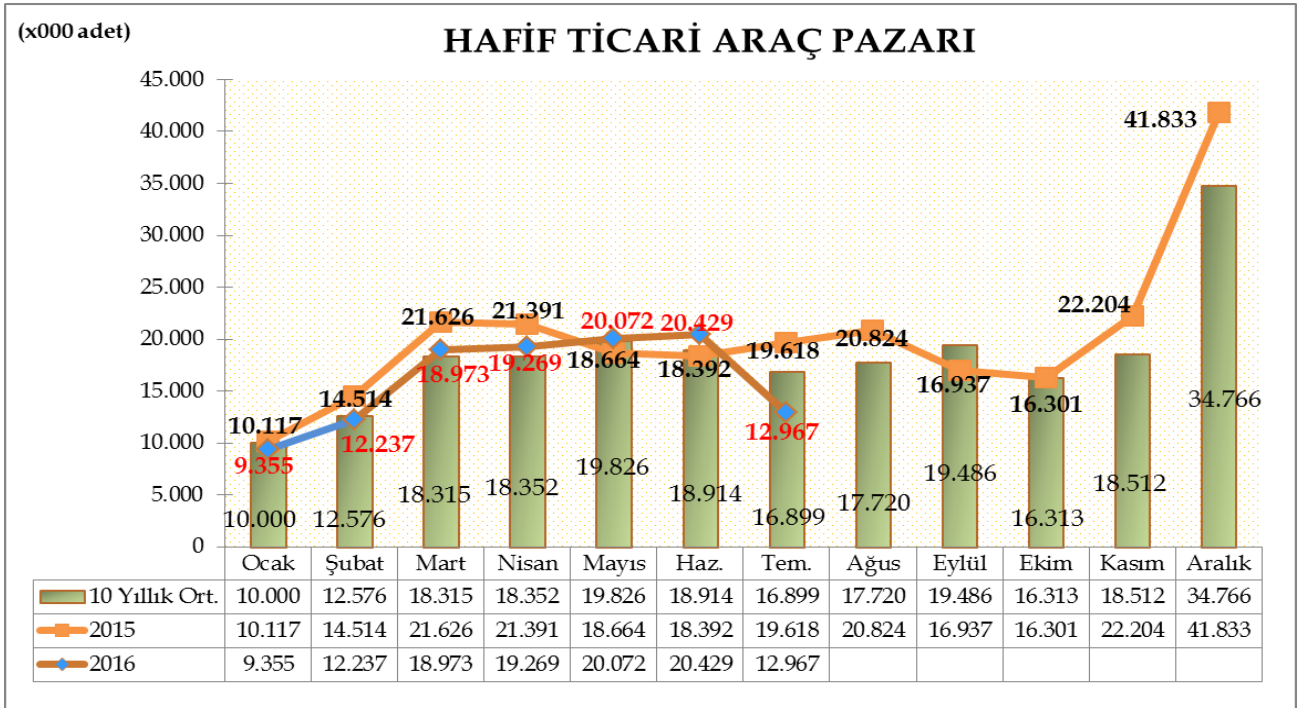


BASIN BÜLTENİ

Türkiye Otomotiv pazarında, Hafif ticari araç pazarı 2016 yılı Ocak-Temmuz döneminde geçen yılın aynı dönemine göre %8,86 oranında azalarak 113.302 adet seviyesinde gerçekleşti. Geçen sene aynı dönemde 124.322 adet satışa ulaşılmıştı.

2016 yılı Temmuz ayı Hafif Ticari Araç Pazarı geçen yılın aynı ayına göre %33,9 oranında azalarak 12.967 adet seviyesinde gerçekleşti. Geçen sene Temmuz ayında 19.618 adet satış gerçekleşmişti.

Hafif ticari araç pazarı, 10 yıllık Temmuz ayı ortalama satışlara göre %23,27 azaldı.



BASIN BÜLTENİ

2016 yılı Temmuz sonu otomobil pazarı motor hacmine göre incelendiğinde, en yüksek paya %96,36 oranıyla yine 1600cc altındaki otomobiller 370.062 adet ile sahip oldu. Ardından %3,03 pay ile 1600-2000cc aralığındaki otomobiller ve %0,60 pay ile 2000cc üstü otomobiller yer aldı. 2015 yılı aynı döneme göre, 1600cc altındaki otomobil satışlarında %1,5, 1600-2000cc aralığında motor hacmine sahip otomobil satışlarında %10,20 ve 2000cc üstü otomobillerde %31,13 azalış görüldü. 2016 yılı ilk yedi ayında 85kW altı 18 adet ve 121kW üstü 17 adet elektrikli otomobil satışı gerçekleşti.

MOTOR HACMİ	MOTOR CİNSİ	2015'Temmuz Sonu		2016'Temmuz Sonu		Değişim	ÖTV	KDV
		Adet	Pay	Adet	Pay			
≤ 1600cc	B/D	375.687	95,82%	370.062	96,36%	-1,50%	45%	18%
1601cc - ≤ 2000cc	B/D	12.954	3,30%	11.633	3,03%	-10,20%	90%	18%
≥ 2001cc	B/D	3.366	0,86%	2.318	0,60%	-31,13%	145%	18%
≤ 85 kW	ELEKTRİKLİ	14	0,00%	18	0,00%		3%	18%
86kW - ≤ 120kW	ELEKTRİKLİ	0	0,00%	0	0,00%		7%	18%
≥ 121kW	ELEKTRİKLİ	43	0,01%	17	0,00%		15%	18%
Toplam		392.064	100,00%	384.048	100,00%	-2,04%	VERGİ ORANLARI	

2016 yılı Temmuz sonu otomobil pazarı ortalama emisyon değerlerine göre incelendiğinde, en yüksek paya %46,49 oranıyla 100-120 gr/km arasındaki otomobiller (178.538 adet) ve ardından yine %24,72 pay ile 120-140 gr/km arasındaki otomobiller (94.920 adet) sahip oldu.

CO2 ORTALAMA EMİSYON DEĞERLERİ (gr/km)	2015'Temmuz Sonu		2016'Temmuz Sonu		Değişim
	Adet	Pay	Adet	Pay	
< 100 gr/km	40.824	10,41%	50.082	13,04%	22,68%
≥ 100 - < 120 gr/km	164.416	41,94%	178.538	46,49%	8,59%
≥ 120 - < 140 gr/km	115.324	29,41%	94.920	24,72%	-17,69%
≥ 140 - < 160 gr/km	56.205	14,34%	48.393	12,60%	-13,90%
≥ 160 gr/km	15.295	3,90%	12.115	3,15%	-20,79%
Toplam	392.064	100,00%	384.048	100,00%	-2,04%

BASIN BÜLTENİ

2016 yılı Temmuz sonu dizel otomobil satışları geçen yılın aynı dönemine göre %0,44 oranında arttı. 2016 yılı Temmuz sonu otomobil satış adetleri, 2015 yılı aynı dönemi ile kıyaslandığında, dizel payı %61,32'den %62,87'ye (241.458 adet) yükseldi.

DİZEL	2015'Temmuz Sonu		2016'Temmuz Sonu		Değişim
	Adet	Segment İçindeki Pay	Adet	Segment İçindeki Pay	
A (Mini)	10	0,40%	0	0,00%	-100,00%
B (Entry)	69.825	57,46%	74.794	61,53%	7,12%
C (Compact)	131.470	64,22%	124.367	65,05%	-5,40%
D (Medium)	31.160	64,96%	34.739	62,73%	11,49%
E (Luxury)	5.558	43,70%	5.418	44,98%	-2,52%
F (Upper Luxury)	2.372	90,67%	2.140	80,33%	-9,78%
Toplam	240.395	61,32%	241.458	62,87%	0,44%

2016 yılı Temmuz sonu otomatik şanzımanlı otomobil satış adetleri 2015 yılı aynı döneme göre %12,46 arttı. 2016 yılı Temmuz sonu otomobil satış adetleri geçen yılın aynı dönemi ile kıyaslandığında, otomatik şanzımanlı otomobil satışlarının payı %49,76'dan %57,13'e (219.409 adet) yükseldi.

OTOMATİK ŞANZIMAN	2015'Temmuz Sonu		2016'Temmuz Sonu		Değişim
	Adet	Segment İçindeki Pay	Adet	Segment İçindeki Pay	
A (Mini)	1.909	75,45%	983	80,24%	-48,51%
B (Entry)	39.766	32,72%	48.543	39,94%	22,07%
C (Compact)	97.522	47,64%	105.499	55,18%	8,18%
D (Medium)	40.566	84,56%	49.674	89,69%	22,45%
E (Luxury)	12.715	99,98%	12.046	100,00%	-5,26%
F (Upper Luxury)	2.616	100,00%	2.664	100,00%	1,83%
Toplam	195.094	49,76%	219.409	57,13%	12,46%

2016 yılı Temmuz sonu otomobil pazarı segmentinin %81,75'ini yine vergi oranları düşük olan A, B ve C segmentlerinde yer alan araçlar oluşturdu. Segmentlere göre değerlendirildiğinde, en yüksek satış adetine %49,78 pay alan C (191.179 adet) segmenti ve ardından %31,65 pay ile B (121.552 adet) segmenti ulaştı.

2016 yılı Temmuz sonu otomobil pazarı kasa tiplerine göre değerlendirildiğinde, en çok tercih edilen gövde tipi yine Sedan otomobiller (%48,81 pay, 187.458 adet) oldu. Sedan otomobilleri, %30,38 pay ve 116.669 adet satış ile H/B ve %15,53 pay ve 59.658 adet satış ile SUV otomobiller takip etti.

BASIN BÜLTENİ

2016 yılı Temmuz sonu Hafif Ticari Araç Pazarı gövde tipine göre değerlendirildiğinde, en yüksek satış adetine %70,88 pay ile Van (80.304 adet), ardından %11,96 pay ile Kamyonet (13.551 adet), %9,22 pay ile Minibüs (10.452 adet) ve %7,94 pay ile Pick-up (8.995 adet) yer aldı.

HAFİF TİCARİ ARAÇ GÖVDE TİPİ ANALİZİ	2015'Temmuz Sonu		2016'Temmuz Sonu		Değişim
	Adet	Pay	Adet	Pay	
VAN	88.696	71,34%	80.304	70,88%	-9,46%
KAMYONET	15.193	12,22%	13.551	11,96%	-10,81%
MINİBÜS	13.355	10,74%	10.452	9,22%	-21,74%
PİCK-UP	7.078	5,69%	8.995	7,94%	27,08%
Toplam	124.322	100,00%	113.302	100,00%	-8,86%