

BASIN ÖZETİ

Otomobil ve Hafif Ticari Araç Pazarı

2016 Yılı Ocak-Kasım Döneminde %4 Arttı.

Otomobil Pazarı %6 Arttı, Hafif Ticari Araç Pazarı %4 Azaldı.

Türkiye otomobil ve hafif ticari araç toplam pazarı, 2016 yılı on bir aylık döneminde bir önceki yılın aynı dönemine göre %3,69 artarak 841.808 adet olarak gerçekleşti. 2015 yılı on bir aylık dönemde 811.844 adet toplam pazar gerçekleşmişti.

Otomobil satışları, 2016 yılı on bir aylık döneminde bir önceki yılın aynı dönemine göre %6,16 artarak 648.894 adete ulaştı. 2015 yılı aynı dönemde 611.256 adet satış gerçekleşmişti.

Hafif ticari araç pazarı, 2016 yılı on bir aylık döneminde geçen yıla göre %3,83 oranında azalarak 192.914 adete geriledi. Geçen yıl aynı dönemde 200.588 adet satış gerçekleşmişti.

Otomobil ve Hafif Ticari Araç Pazarı

2016 Yılı Kasım Ayında %44,6 Arttı.

Otomobil Pazarı %53,5, Hafif Ticari Araç Pazarı %19,5 Arttı.

2016 yılı Kasım ayı otomobil ve hafif ticari araç pazarı 122.309 adet oldu. 84.601 adet olan 2015 yılı Kasım ayı otomobil ve hafif ticari araç pazar toplamına göre satışlar %44,57 oranında büyüdü.

2016 yılı Kasım ayında otomobil satışları bir önceki yılın aynı ayına göre %53,51 arttı ve 95.783 adet oldu. Geçen sene 62.397 adet satış gerçekleşmişti.

2016 yılı Kasım ayında hafif ticari araç pazarı 2015 yılının Kasım ayına göre %19,46 arttı ve 26.526 adet oldu. Geçen sene 22.204 adet satış gerçekleşmişti.



BASIN BÜLTENİ

2016 yılı Kasım sonu itibari ile 1600cc altındaki otomobil satışlarında %6,7, 1600-2000cc aralığında motor hacmine sahip otomobil satışlarında %1,7 artış izlendi. 2000cc üstü otomobillerde ise %30,6 azalış görüldü. 2016 yılı on bir aylık döneminde 42 adet elektrikli ve 913 adet hibrit otomobil satışı gerçekleşti.

2016 yılı Kasım sonunda otomobil pazarında ortalama emisyon değerlerine göre en yüksek paya %44,97 oranıyla 100-120 gr/km arasındaki otomobiller 291.825 adet ile sahip oldu.

2016 yılı Kasım sonunda dizel otomobil satışlarının payı %61,12'ye geriledi ve otomatik şanzımanlı otomobillerin payı %57,56'ya yükseldi.

2016 yılı Kasım sonu otomobil pazarı segmentinin %81,19'u yine vergi oranları düşük olan A, B ve C segmentlerinde yer alan araçlar oluşturdu. Segmentlere göre değerlendirildiğinde, en yüksek satış adetine %49,57 pay alan C (321.683 adet) segmenti ulaştı. Kasa tiplerine göre değerlendirildiğinde ise en çok tercih edilen gövde tipi yine Sedan otomobiller (%48,03 pay, 311.658 adet) oldu.

2016 yılı Kasım sonu Hafif Ticari Araç Pazarı gövde tipine göre değerlendirildiğinde, en yüksek satış adetine %70,78 pay ile Van (136.551 adet), ardından %11,64 pay ile Kamyonet (22.461 adet), %8,98 pay ile Minibüs (17.332 adet) ve %8,59 pay ile Pick-up (16.570 adet) yer aldı.

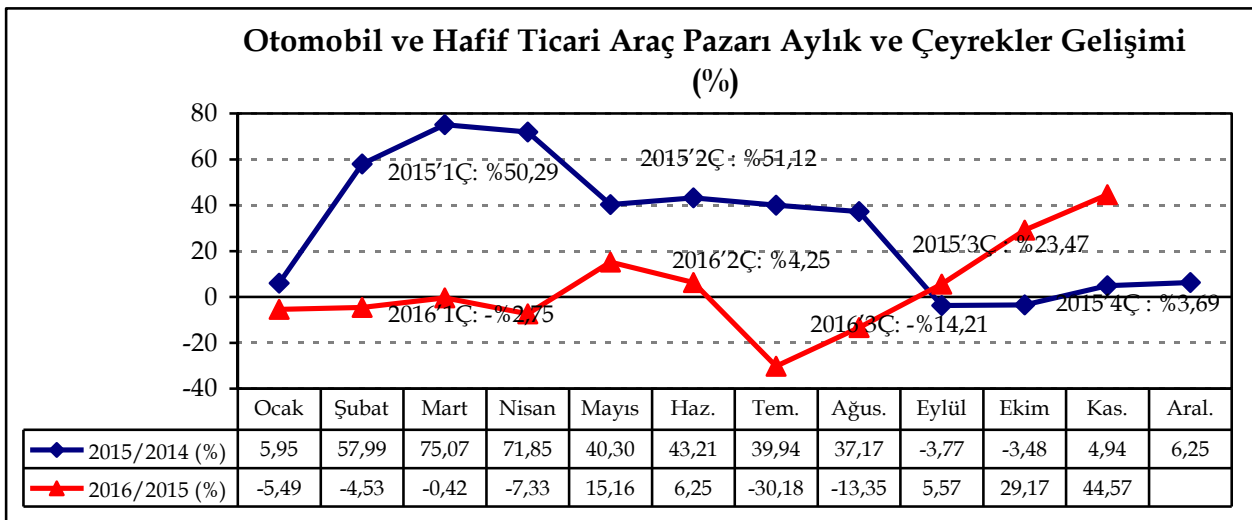
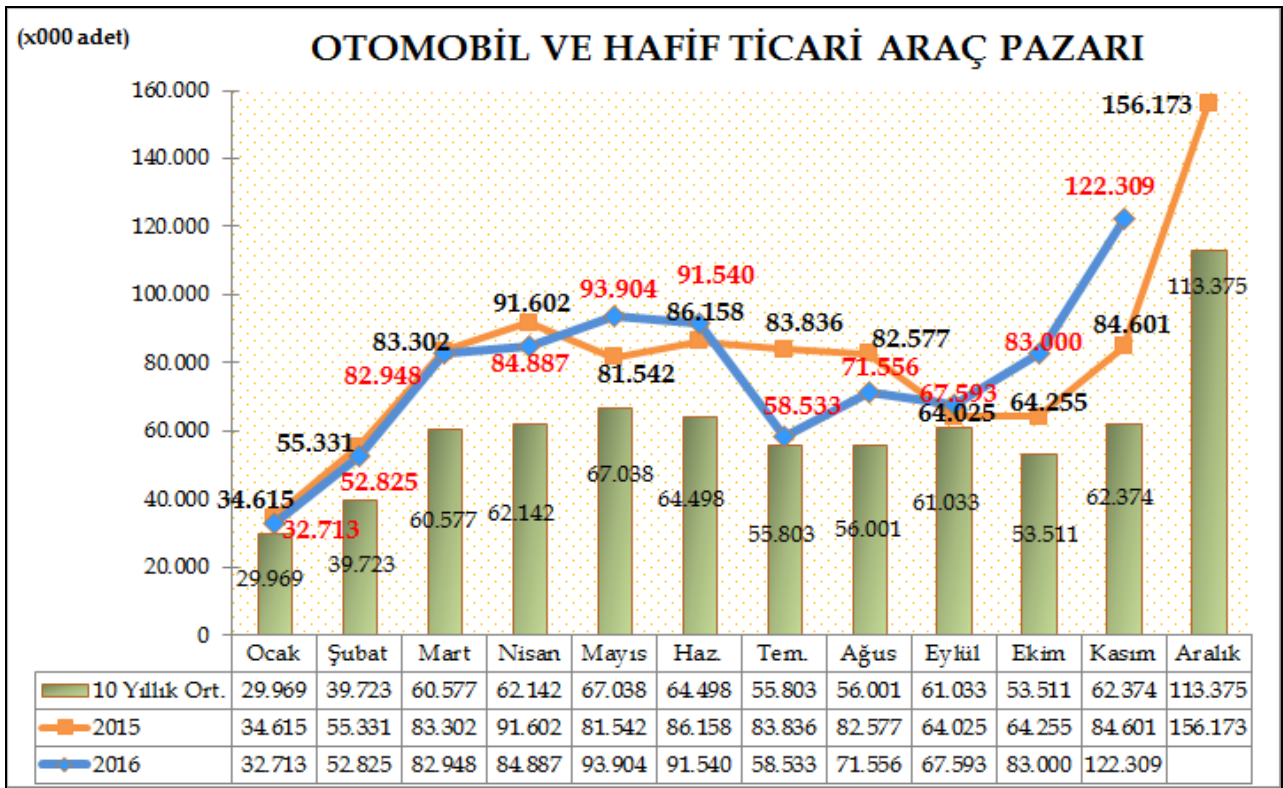
Dr. Hayri ERCE
Genel Koordinatör
Otomotiv Distribütörleri Derneği

BASIN BÜLTENİ

Türkiye Otomotiv pazarında, 2016 yılı Ocak-Kasım döneminde Otomobil ve Hafif ticari araç toplam pazarı 841.808 adet olarak gerçekleşti. 811.844 adet olan 2015 yılı aynı dönem otomobil ve hafif ticari araç pazar toplamına göre satışlar %3,69 oranında arttı.

2016 yılı Kasım ayı Otomobil ve Hafif Ticari Araç toplam pazarı 122.309 adet oldu. 84.601 adet olan 2015 yılı Kasım ayı otomobil ve hafif ticari araç pazar toplamına göre satışlar %44,57 oranında arttı.

Otomobil ve hafif ticari araç pazarı, 10 yıllık Kasım ayı ortalama satışlara göre %96,09 artış gösterdi.

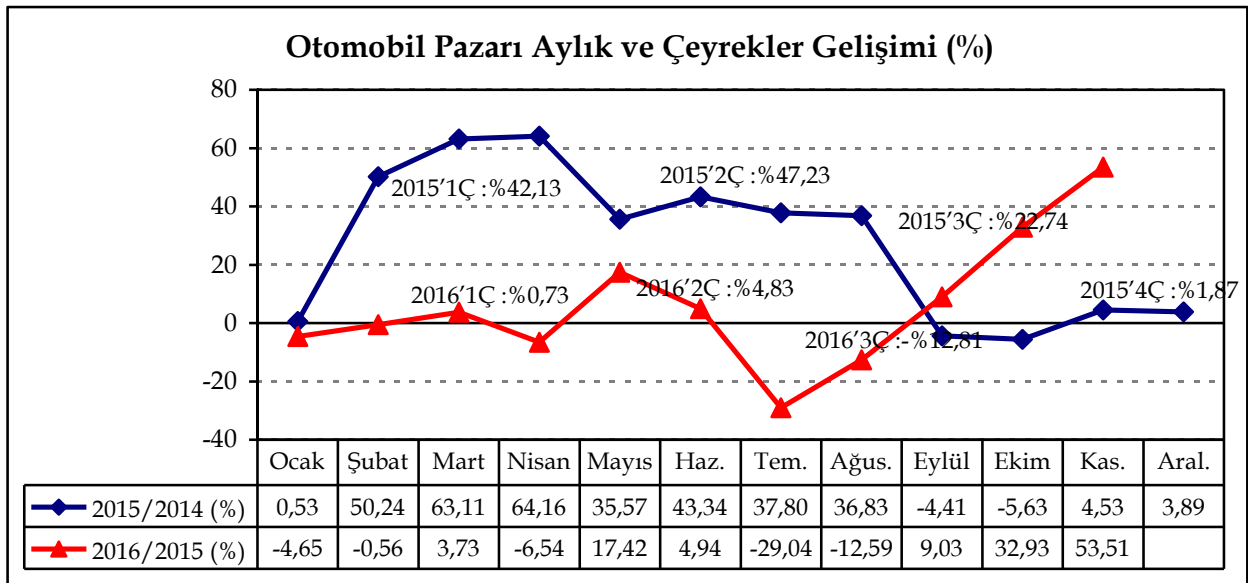
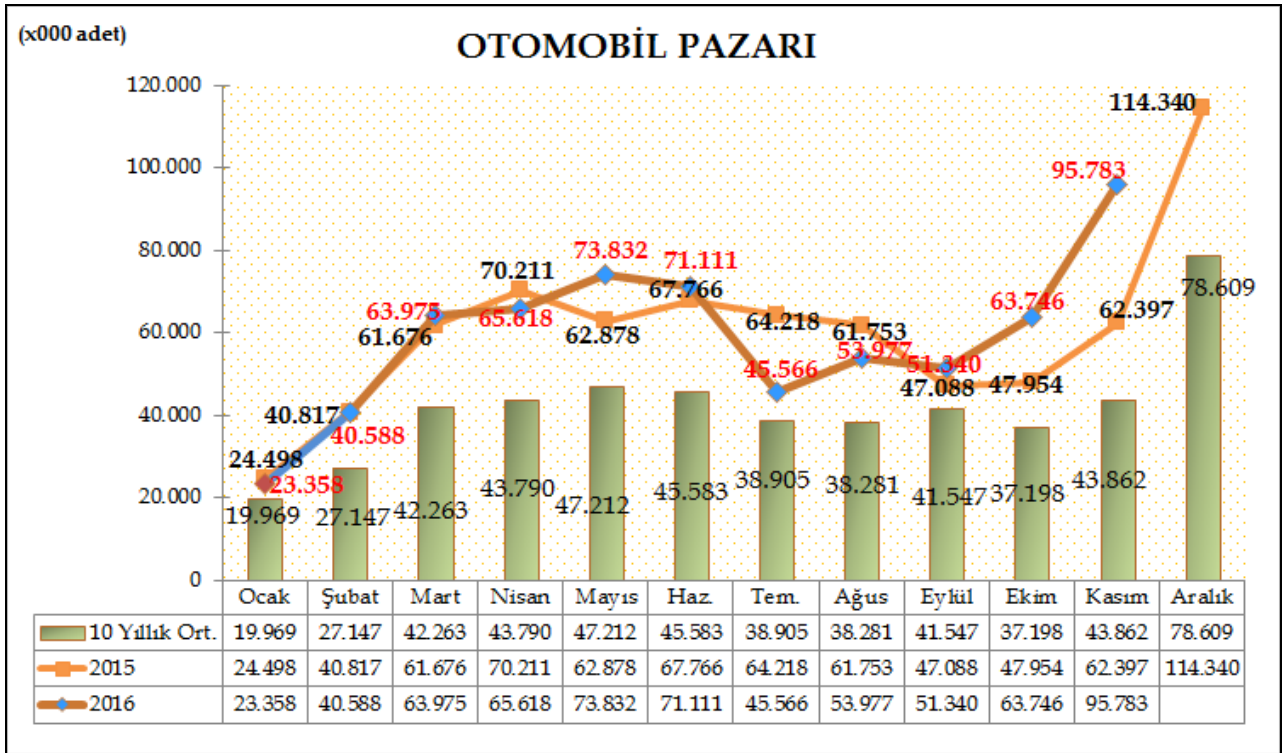


BASIN BÜLTENİ

Türkiye Otomotiv pazarında, 2016 yılı Ocak-Kasım döneminde Otomobil satışları bir önceki yılın aynı dönemine göre %6,16 artarak 648.894 adet oldu. Geçen sene aynı dönemde 611.256 adet satış gerçekleşmişti.

2016 yılı Kasım ayı Otomobil Satışları bir önceki yılın aynı ayına göre %53,51 artarak 95.783 adet seviyesinde gerçekleşti. Geçen sene Kasım ayında 62.397 adet satış gerçekleşmişti.

Otomobil pazarı, 10 yıllık Kasım ayı ortalama satışlara göre %118,37 artış gösterdi.

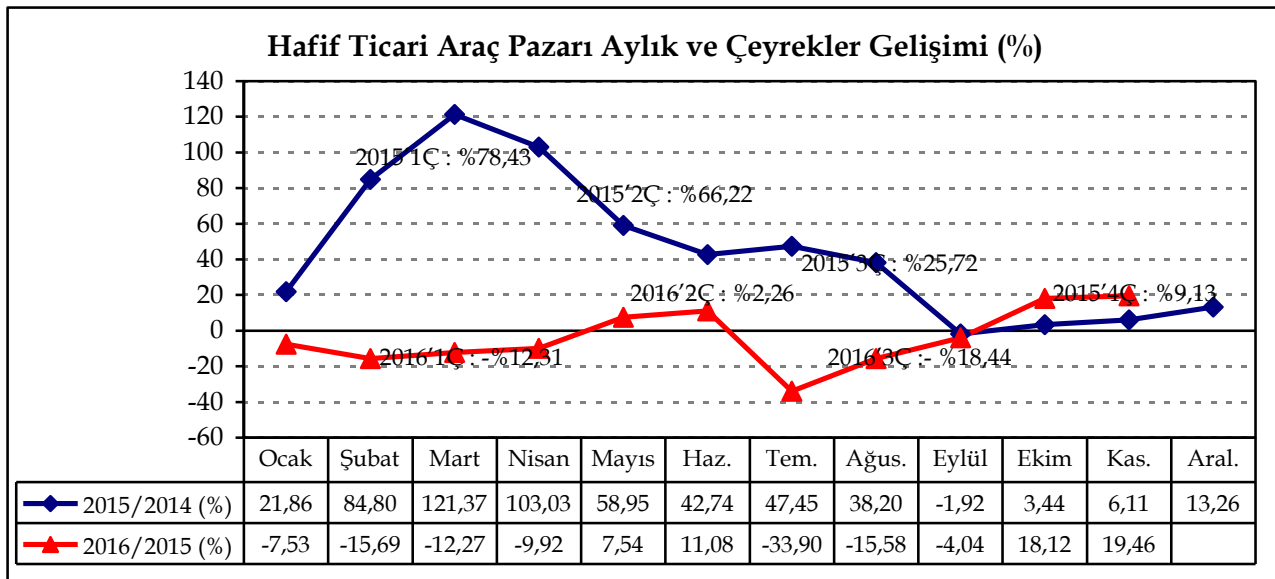
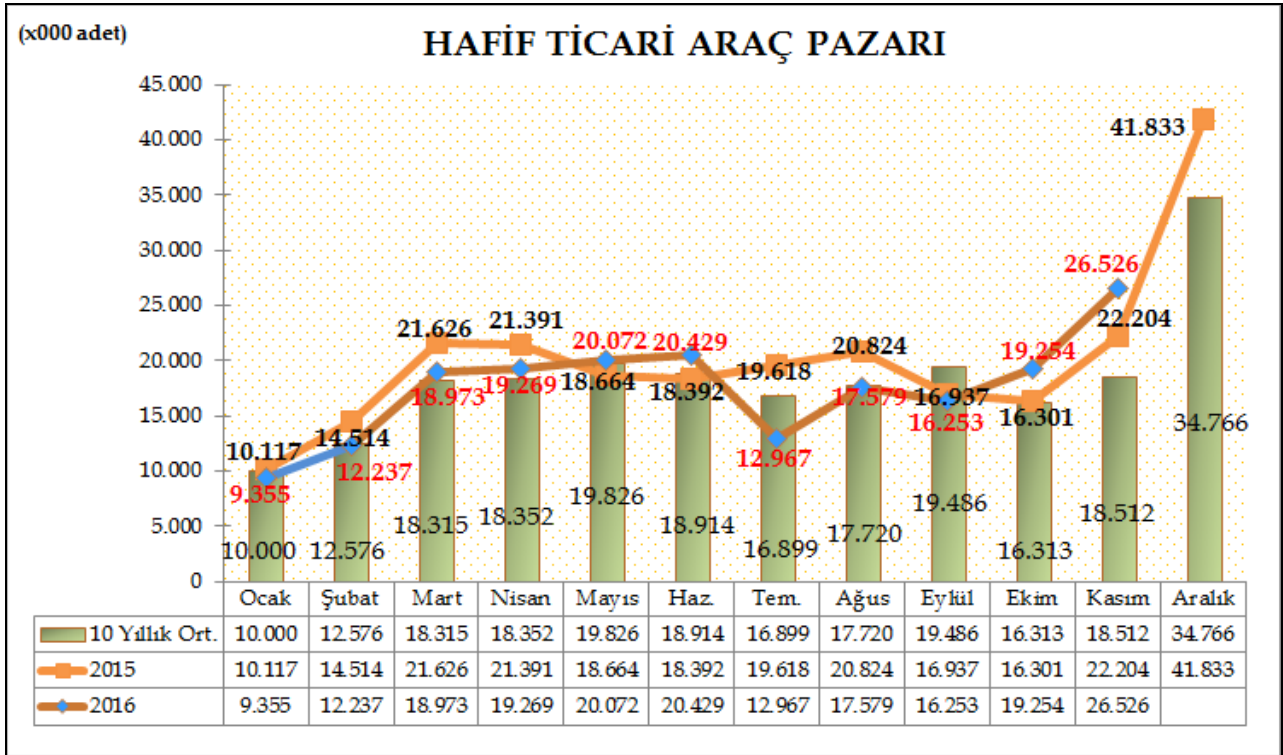


BASIN BÜLTENİ

Türkiye Otomotiv pazarında, Hafif ticari araç pazarı 2016 yılı Ocak-Kasım döneminde geçen yılın aynı dönemine göre %3,83 oranında azalarak 192.914 adet seviyesinde gerçekleşti. Geçen sene aynı dönemde 200.588 adet satışa ulaşılmıştı.

2016 yılı Kasım ayı Hafif Ticari Araç Pazarı geçen yılın aynı ayına göre %19,46 oranında artarak 26.526 adet oldu. Geçen sene Kasım ayında 22.204 adet satış gerçekleşmişti.

Hafif ticari araç pazarı, 10 yıllık Kasım ayı ortalama satışlara göre %43,29 arttı.



BASIN BÜLTENİ

2016 yılı Kasım sonu otomobil pazarı motor hacmine göre incelendiğinde, en yüksek paya %96,21 oranıyla yine 1600cc altındaki otomobiller 624.304 adet ile sahip oldu. Ardından %3,08 pay ile 1600-2000cc aralığındaki otomobiller ve %0,57 pay ile 2000cc üstü otomobiller yer aldı. 2015 yılı aynı döneme göre, 1600cc altındaki otomobil satışlarında %6,7, 1600-2000cc aralığında motor hacmine sahip otomobil satışlarında %1,7 artış izlendi. 2000cc üstü otomobillerde %30,6 azalış görüldü. 2016 yılı on bir aylık dönemde 85kW altı 21 adet ve 121kW üstü 21 adet olmak üzere toplam 42 adet elektrikli otomobil satışı gerçekleşti.

2016 yılı Kasım ayı sonunda, 1600 cc altı motor hacmine sahip hibrit otomobil satışları 801 adet ile geçen yıl aynı döneme göre %8,8 daraldı. 1801cc - 2000cc aralığında 2016 yılı on bir aylık dönemde 83 adet, 2500cc üstü ise 29 adet hibrit otomobil satışı gerçekleşti. 2016 yılı Ocak-Kasım döneminde toplam 913 adet hibrit otomobil satışı gerçekleşti.

MOTOR HACMİ	MOTOR CİNSİ	2015'Kasım Sonu		2016'Kasım Sonu		Değişim	ÖTV	KDV
		Adet	Pay	Adet	Pay			
≤ 1600cc	B/D	585.359	95,76%	624.304	96,21%	6,7%	60%	18%
1601cc - ≤ 2000cc	B/D	19.618	3,21%	19.960	3,08%	1,7%	110%	18%
≥ 2001cc	B/D	5.293	0,87%	3.675	0,57%	-30,6%	160%	18%
≤ 85 kW	ELEKTRİK	25	0,00%	21	0,00%	-16,0%	3%	18%
86kW - ≤ 120kW	ELEKTRİK	0	0,00%	0	0,00%		7%	18%
≥ 121kW	ELEKTRİK	77	0,01%	21	0,00%	-72,7%	15%	18%
≤1600cc	HİBRİT	878	0,14%	801	0,12%	-8,8%	60%	18%
1601cc - ≤1800cc (<=50KW)	HİBRİT	0	0,00%	0	0,00%		110%	18%
1601cc - ≤1800cc (>50KW)	HİBRİT	1	0,00%	0	0,00%	-100,0%	60%	18%
1801cc - ≤2000cc	HİBRİT	0	0,00%	83	0,01%		110%	18%
2001cc - ≤2500cc (<=100KW)	HİBRİT	0	0,00%	0	0,00%		160%	18%
2001cc - ≤2500cc (>100KW)	HİBRİT	2	0,00%	0	0,00%	-100,0%	110%	18%
>2500cc	HİBRİT	3	0,00%	29	0,00%	866,7%	160%	18%
Toplam		611.256	100,00%	648.894	100,00%	6,16%	VERGİ ORANLARI	

BASIN BÜLTENİ

2016 yılı Kasım sonu otomobil pazarı ortalama emisyon değerlerine göre incelendiğinde, en yüksek paya %44,97 oranıyla 100-120 gr/km arasındaki otomobiller (291.825 adet) ve ardından yine %24,99 pay ile 120-140 gr/km arasındaki otomobiller (162.180 adet) sahip oldu.

CO2 ORTALAMA EMİSYON DEĞERLERİ (gr/km)	2015'Kasım Sonu		2016'Kasım Sonu		Değişim
	Adet	Pay	Adet	Pay	
< 100 gr/km	66.638	10,90%	87.534	13,49%	31,36%
≥ 100 - < 120 gr/km	257.297	42,09%	291.825	44,97%	13,42%
≥ 120 - < 140 gr/km	175.581	28,72%	162.180	24,99%	-7,63%
≥ 140 - < 160 gr/km	87.746	14,36%	85.740	13,21%	-2,29%
≥ 160 gr/km	23.994	3,93%	21.615	3,33%	-9,91%
Toplam	611.256	100,00%	648.894	100,00%	6,16%

2016 yılı Kasım sonu dizel otomobil satışları geçen yılın aynı dönemine göre %5,24 arttı. 2016 yılı Kasım sonu otomobil satış adetleri, 2015 yılı aynı dönemi ile kıyaslandığında, dizel payı %61,66'dan %61,12'ye (396.636 adet) geriledi.

DİZEL	2015'Kasım Sonu		2016'Kasım Sonu		Değişim
	Adet	Segment İçindeki Pay	Adet	Segment İçindeki Pay	
A (Mini)	13	0,36%	0	0,00%	-100,00%
B (Entry)	106.571	57,60%	123.711	60,94%	16,08%
C (Compact)	205.463	64,54%	199.821	62,12%	-2,75%
D (Medium)	52.638	65,37%	60.880	62,83%	15,66%
E (Luxury)	8.234	42,38%	8.638	41,90%	4,91%
F (Upper Luxury)	3.980	91,64%	3.586	78,97%	-9,90%
Toplam	376.899	61,66%	396.636	61,12%	5,24%

BASIN BÜLTENİ

2016 yılı Kasım sonu otomatik şanzımanlı otomobil satış adetleri 2015 yılı aynı döneme göre %18,90 arttı. 2016 yılı Kasım sonu otomobil satış adetleri geçen yılın aynı dönemi ile kıyaslandığında, otomatik şanzımanlı otomobil satışlarının payı %51,39'dan %57,56'ya (373.515 adet) yükseldi.

OTOMATİK ŞANZIMAN	2015'Kasım Sonu		2016'Kasım Sonu		Değişim
	Adet	Segment İçindeki Pay	Adet	Segment İçindeki Pay	
A (Mini)	2.758	76,74%	1.751	81,25%	-36,51%
B (Entry)	62.446	33,75%	82.244	40,51%	31,70%
C (Compact)	155.839	48,96%	178.238	55,41%	14,37%
D (Medium)	69.338	86,10%	86.128	88,88%	24,21%
E (Luxury)	19.425	99,98%	20.613	99,99%	6,12%
F (Upper Luxury)	4.339	99,91%	4.541	100,00%	4,66%
Toplam	314.145	51,39%	373.515	57,56%	18,90%

2016 yılı Kasım sonu otomobil pazarı segmentinin %81,19'unu yine vergi oranları düşük olan A, B ve C segmentlerinde yer alan araçlar oluşturdu. Segmentlere göre değerlendirildiğinde, en yüksek satış adetine %49,57 pay alan C (321.683 adet) segmenti ve ardından %31,28 pay ile B (202.998 adet) segmenti ulaştı.

2016 yılı Kasım sonu otomobil pazarı kasa tiplerine göre değerlendirildiğinde, en çok tercih edilen gövde tipi yine Sedan otomobiller (%48,03 pay, 311.658 adet) oldu. Sedan otomobilleri, %30,71 pay ve 199.290 adet satış ile H/B ve %16,00 pay ve 103.831 adet satış ile SUV otomobiller takip etti.

2016 yılı Kasım sonu Hafif Ticari Araç Pazarı gövde tipine göre değerlendirildiğinde, en yüksek satış adetine %70,78 pay ile Van (136.551 adet), ardından %11,64 pay ile Kamyonet (22.461 adet), %8,98 pay ile Minibüs (17.332 adet) ve %8,59 pay ile Pick-up (16.570 adet) yer aldı.

HAFİF TİCARİ ARAÇ GÖVDE TİPİ ANALİZİ	2015'Kasım Sonu		2016'Kasım Sonu		Değişim
	Adet	Pay	Adet	Pay	
VAN	140.928	70,26%	136.551	70,78%	-3,11%
KAMYONET	24.468	12,20%	22.461	11,64%	-8,20%
MİNİBÜS	22.320	11,13%	17.332	8,98%	-22,35%
PİCK-UP	12.872	6,42%	16.570	8,59%	28,73%
Toplam	200.588	100,00%	192.914	100,00%	-3,83%