

BASIN ÖZETİ

Otomobil ve Hafif Ticari Araç Pazarı

2018 Yılında %35 Azaldı.

Otomobil Pazarı %33, Hafif Ticari Araç Pazarı %42 Azaldı.

Türkiye otomobil ve hafif ticari araç toplam pazarı, 2018 yılında bir önceki yıla göre %35,06 azalarak 620.937 adet olarak gerçekleşti. 2017 yılında 956.194 adet toplam pazar gerçekleşmişti.

Otomobil satışları, 2018 yılında bir önceki yıla göre %32,71 oranında azalarak 486.321 adet oldu. Geçen yıl aynı dönemde 722.759 adet satış yaşanmıştı.

Hafif ticari araç pazarı, 2018 yılında bir önceki yıla göre %42,33 azalarak 134.616 adet oldu. 2017 yılı aynı dönemde 233.435 adet satış gerçekleşmişti.

Otomobil ve Hafif Ticari Araç Pazarı

2018 Aralık Ayında %43 Azaldı.

Otomobil Pazarı %39, Hafif Ticari Araç Pazarı %54 Azaldı.

2018 yılı Aralık ayı otomobil ve hafif ticari araç pazarı 77.706 adet oldu. 136.240 adet olan 2017 yılı Aralık ayı otomobil ve hafif ticari araç pazar toplamına göre satışlar %42,96 oranında azaldı.

2018 yılı Aralık ayında otomobil satışları bir önceki yılın aynı ayına göre %38,97 azaldı ve 60.843 adet oldu. Geçen sene 99.694 adet satış gerçekleşmişti.

2018 yılı Aralık ayında hafif ticari araç pazarı 2017 yılının Aralık ayına göre %53,86 azaldı ve 16.863 adet olarak gerçekleşti. Geçen sene 36.546 adet satış yaşanmıştı.

2018 yılında 1600cc altındaki otomobil satışlarında %32,7 , 1600-2000cc aralığında motor hacmine sahip otomobil satışlarında %38,5 ve 2000cc üstü otomobillerde %34,6 azalış izlendi. 2018 yılında 155 adet elektrikli ve 3.899 adet hibrit otomobil satışı gerçekleşti.

2018 yılında otomobil pazarında ortalama emisyon değerlerine göre en yüksek paya %39,84 oranıyla 100-120 gr/km arasındaki otomobiller 193.733 adet ile sahip oldu.

2018 yılında dizel otomobil satışlarının payı %58,09'a gerilerken, otomatik şanzımanlı otomobillerin payı %65,15'e yükseldi.

2018 yılında otomobil pazarı segmentinin %83,4'ünü vergi oranları düşük olan A, B ve C segmentlerinde yer alan araçlar oluşturdu. Segmentlere göre değerlendirildiğinde, en yüksek satış adetine %56,7 pay alan C (275.576 adet) segmenti ulaştı. Kasa tiplerine göre değerlendirildiğinde ise en çok tercih edilen gövde tipi yine Sedan otomobiller (%50,7 pay, 246.414 adet) oldu.

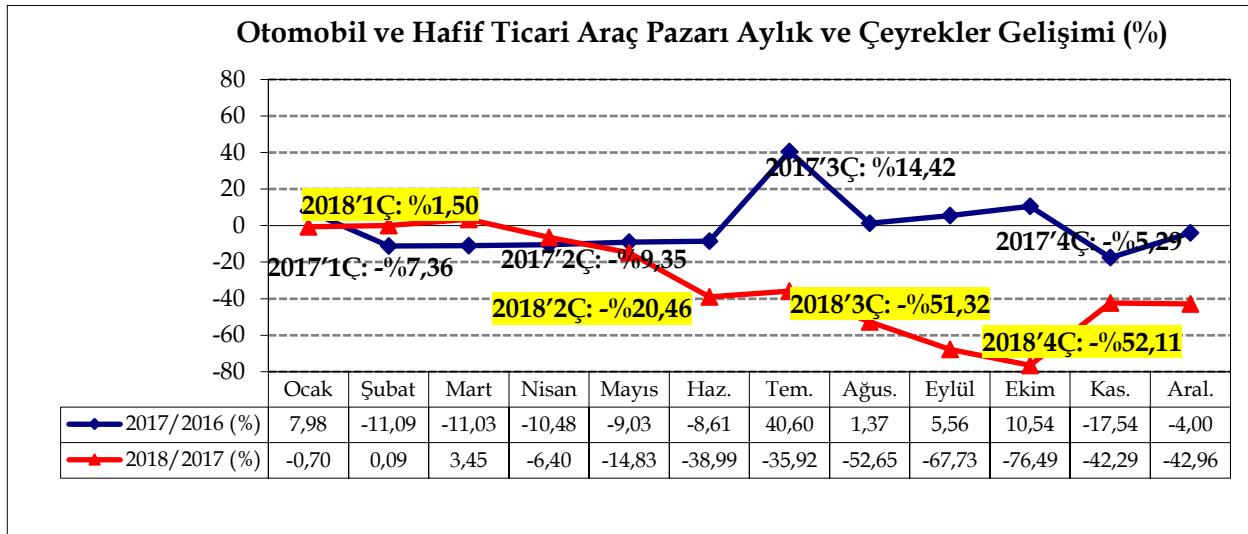
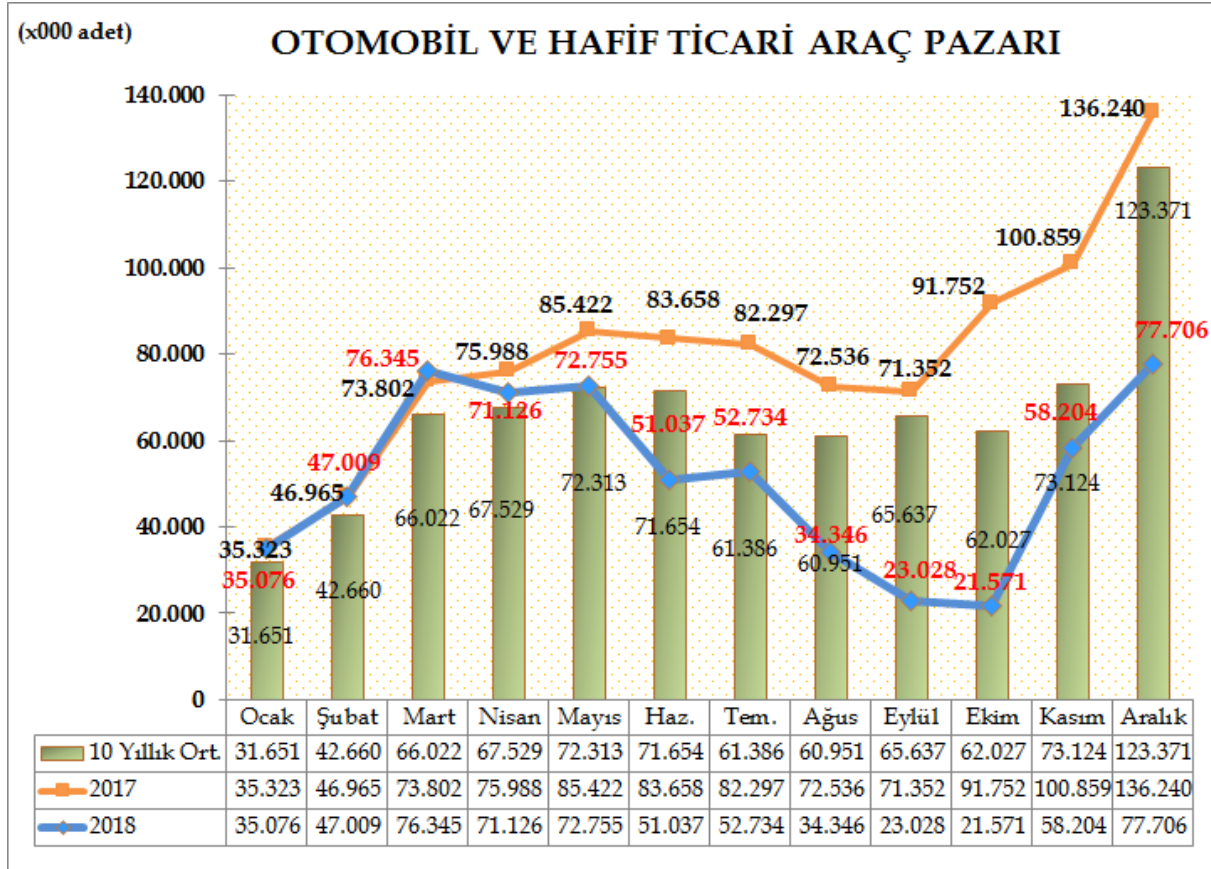
2018 yılında Hafif Ticari Araç Pazarı gövde tipine göre değerlendirildiğinde, en yüksek satış adetine %68,44 pay ile Van (92.125 adet), ardından %12,34 pay ile Kamyonet (16.608 adet), %10,79 pay ile Pick-up (14.521 adet) ve %8,44 pay ile Minibüs (11.362 adet) yer aldı.

Dr. Hayri ERCE
Genel Koordinatör
Otomotiv Distribütörleri Derneği

Türkiye Otomotiv pazarında otomobil ve hafif ticari araç toplam pazarı, 2018 yılında bir önceki yıla göre %35,06 azalarak 620.937 adet olarak gerçekleşti. 2017 yılında otomobil ve hafif ticari araç pazarı 956.194 adet olarak gerçekleşmişti.

2018 yılı Aralık ayı otomobil ve hafif ticari araç pazarı 77.706 adet oldu. 136.240 adet olan 2017 yılı Aralık ayı otomobil ve hafif ticari araç pazar toplamına göre satışlar %42,96 oranında azaldı.

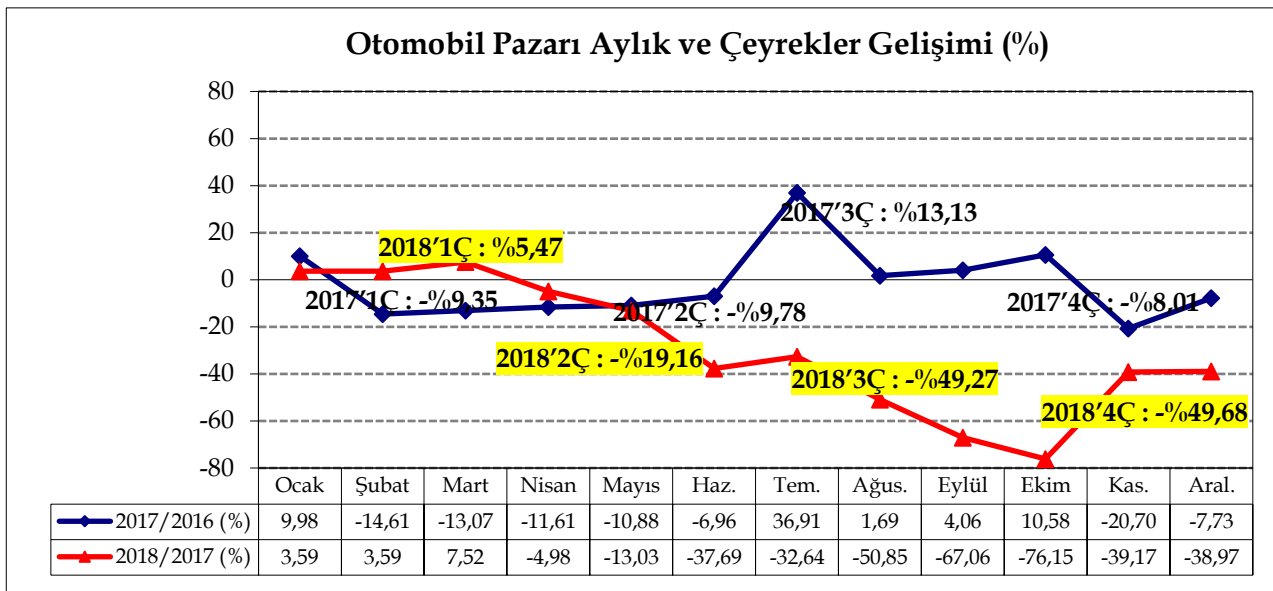
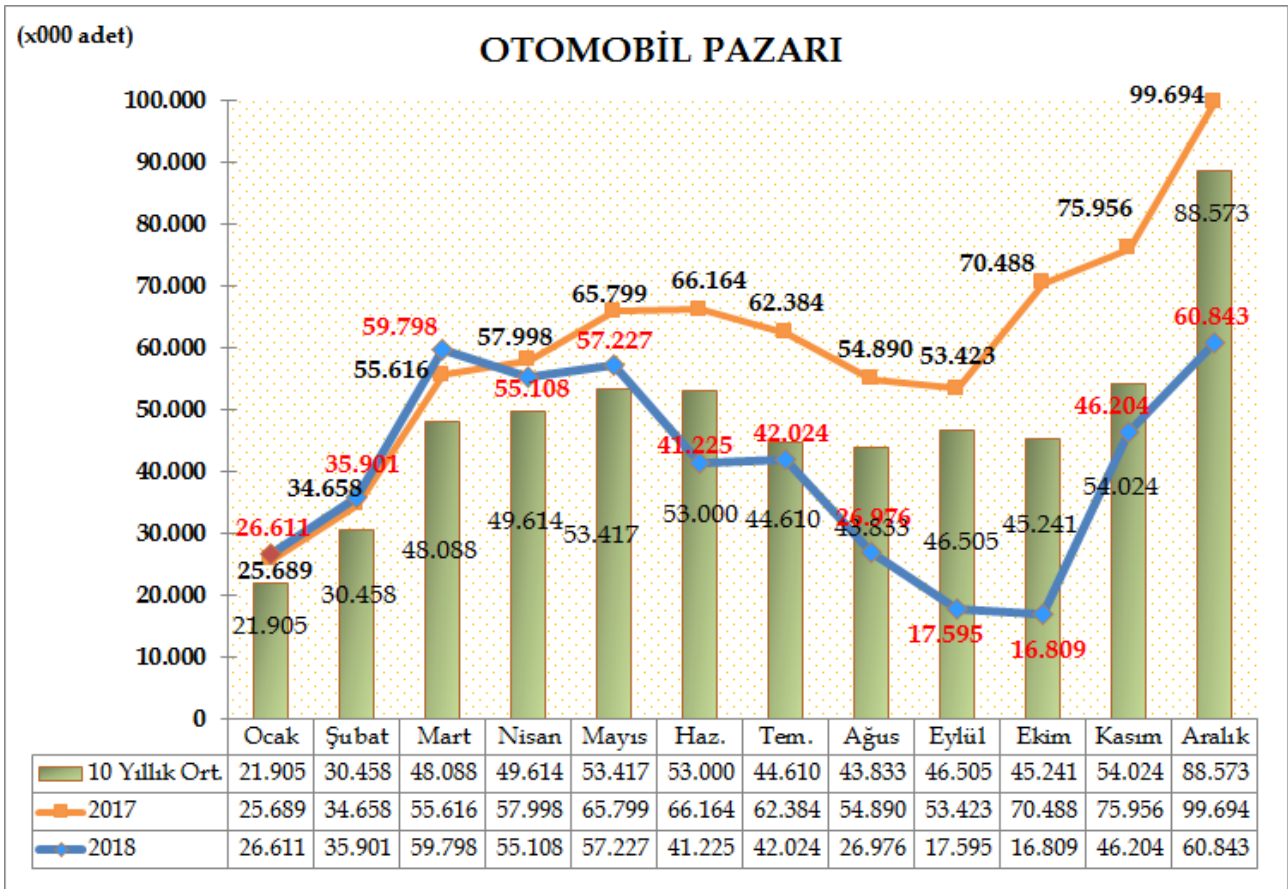
Otomobil ve hafif ticari araç pazarı, 10 yıllık Aralık ayı ortalama satışlara göre %37,01 azalış gösterdi.



Türkiye Otomotiv pazarında otomobil satışları, 2018 yılında geçen seneye göre %32,71 oranında azalarak 486.321 adet oldu. Geçen yıl aynı dönemde 722.759 adet satış yaşanmıştı.

2018 yılı Aralık ayında otomobil satışları bir önceki yılın aynı ayına göre %38,97 azaldı ve 60.843 adet oldu. Geçen sene 99.694 adet satış gerçekleşmişti.

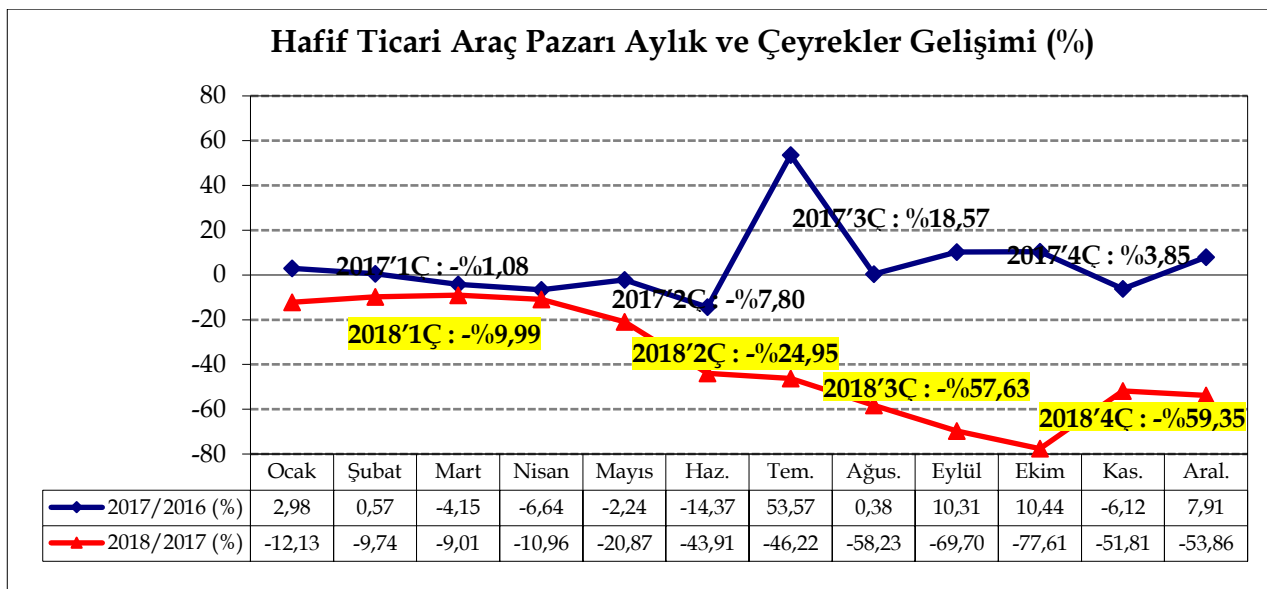
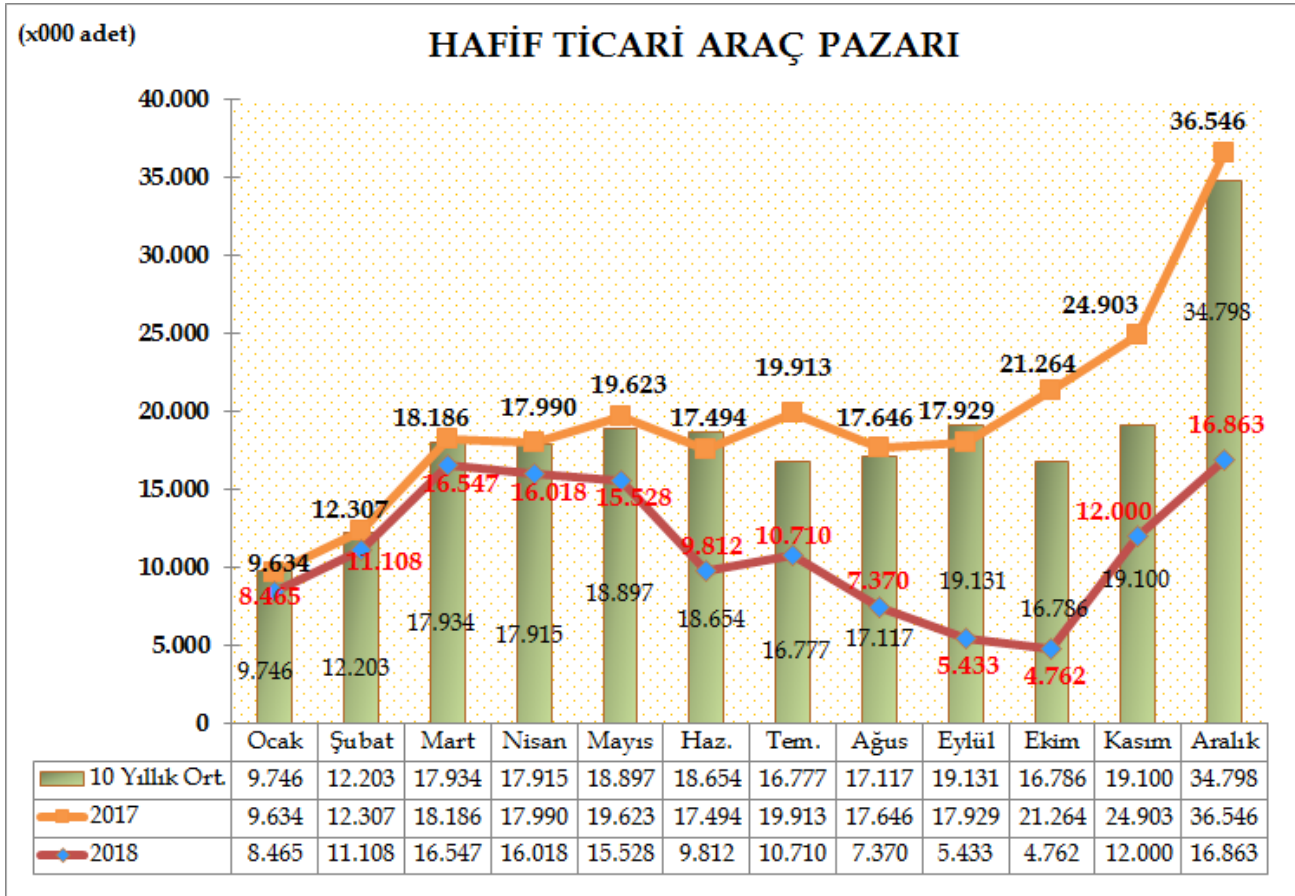
Otomobil pazarı, 10 yıllık Aralık ayı ortalama satışlara göre %31,31 azalış gösterdi.



Türkiye Otomotiv pazarında, hafif ticari araç pazarı, 2018 yılında bir önceki yıla göre %42,33 azalarak 134.616 adet oldu. 2017 yılı aynı dönemde 233.435 adet satış gerçekleşmişti.

2018 yılı Aralık ayında hafif ticari araç pazarı 2017 yılının Aralık ayına göre %53,86 azaldı ve 16.863 adet olarak gerçekleşti. Geçen sene 36.546 adet satış yaşanmıştı.

Hafif ticari araç pazarı, 10 yıllık Aralık ayı ortalama satışlara göre %51,54 azaldı.



2018 yılında otomobil pazarı motor hacmine göre incelendiğinde, en yüksek paya %96,17 oranıyla 1600cc altındaki otomobiller 467.693 adet ile sahip oldu. Ardından %2,71 pay ile 1600-2000cc aralığındaki otomobiller ve %0,28 pay ile 2000cc üstü otomobiller yer aldı. 2017 yılına göre, 1600cc altındaki otomobil satışlarında %32,7, 1600-2000cc aralığında motor hacmine sahip otomobil satışlarında %38,5 ve 2000cc üstü otomobillerde ise %34,6 azalış görüldü. 2018 yılında 85kW altı 80 adet ve 121kW üstü 75 adet, toplam 155 adet elektrikli otomobil satışı gerçekleşti.

2018 yılında 1600cc altı 550 adet, 1601cc<=1800cc (>50 kW) aralığında 3011 adet, 1801cc-2000cc aralığında 59 adet, 2001cc-2500cc (>100KW) aralığında 265 adet ve 2500cc üstü 13 adet hibrit otomobil satışı gerçekleşti. 2018 yılında toplam 3.899 adet hibrit otomobil satışı gerçekleşti.

MOTOR HACMİ	MOTOR CİNSİ	2017'Yıl Sonu		2018'Yıl Sonu		Değişim	ÖTV %	KDV %
		Adet	Pay	Adet	Pay			
≤ 1600cc	B/D	694.599	96,10%	467.693	96,17%	-32,7%	30, 35, 60	
1601cc - ≤ 2000cc	B/D	21.480	2,97%	13.202	2,71%	-38,5%	100, 110	
≥ 2001cc	B/D	2.098	0,29%	1.372	0,28%	-34,6%	160	
≤ 85 kW	ELEKTRİK	42	0,01%	80	0,02%	90,5%	3	
86kW - ≤ 120kW	ELEKTRİK	0	0,00%	0	0,00%		7	
≥ 121kW	ELEKTRİK	35	0,01%	75	0,02%	114,3%	15	
<=1600cc	HİBRİT	463	0,06%	550	0,11%	18,8%	60	
1601cc - <=1800cc (<=50KW)	HİBRİT	0	0,00%	0	0,00%		110	18
1601cc - <=1800cc (>50KW)	HİBRİT	3.704	0,51%	3.011	0,62%	-18,7%	60	
1801cc - <=2000cc	HİBRİT	62	0,01%	59	0,01%	-4,8%	110	
2001cc - <=2500cc (<=100KW)	HİBRİT	0	0,00%	1	0,00%		160	
2001cc - <=2500cc (>100KW)	HİBRİT	266	0,04%	265	0,05%	-0,4%	110	
>2500cc	HİBRİT	10	0,00%	13	0,00%	30,0%	160	
Toplam		722.759	100,00%	486.321	100,00%	-32,7%	VERGİ ORANLARI	

2018 yılında otomobil pazarı ortalama emisyon değerlerine göre incelendiğinde, en yüksek paya %39,84 oranıyla 100-120 gr/km arasındaki otomobiller (193.733 adet) ve ardından %22,94 pay ile 120-140 gr/km arasındaki otomobiller (111.567 adet) sahip oldu.

CO2 ORTALAMA EMİSYON DEĞERLERİ (gr/km)	2017'Yıl Sonu		2018'Yıl Sonu		Değişim
	Adet	Pay	Adet	Pay	
< 100 gr/km	111.652	15,45%	84.049	17,28%	-24,72%
≥ 100 - < 120 gr/km	324.232	44,86%	193.733	39,84%	-40,25%
≥ 120 - < 140 gr/km	174.561	24,15%	111.567	22,94%	-36,09%
≥ 140 - < 160 gr/km	92.508	12,80%	81.728	16,81%	-11,65%
≥ 160 gr/km	19.806	2,74%	13.905	3,13%	-23,03%
Toplam	722.759	100,00%	486.321	100,00%	-32,71%

2018 yılında dizel otomobil satışları geçen yıla göre %35,58 oranında azaldı. 2018 yılında otomobil satış adetleri, 2017 yılı ile kıyaslandığında, dizel payı %58,09'a (282.497 adet) geriledi.

DİZEL	2017'Yıl Sonu		2018'Yıl Sonu		Değişim
	Adet	Segment İçindeki Pay	Adet	Segment İçindeki Pay	
A (Mini)	1	0,04%	0	0,00%	-100,00%
B (Entry)	144.001	66,26%	80.150	62,33%	-44,34%
C (Compact)	228.976	59,18%	155.477	56,42%	-32,10%
D (Medium)	54.521	61,08%	39.531	61,04%	-27,49%
E (Luxury)	7.561	33,19%	4.847	37,10%	-35,89%
F (Upper Luxury)	3.459	82,73%	2.492	83,37%	-27,96%
Toplam	438.519	60,67%	282.497	58,09%	-35,58%

2018'Yıl Sonu	1	2	3	4	5	6	7	Toplam	Pay
Segment	S/D	H/B	S/W	MPV	CDV	Spor	SUV		
A (Mini)		1.238				96		1.334	0,3%
B (Entry)	29.454	74.194	3.827	422	5.794	145	14.756	128.592	26,4%
C (Compact)	161.459	35.527	922	3.723	658	979	72.308	275.576	56,7%
D (Medium)	46.132	3.428	289	33		1.320	13.565	64.767	13,3%
E (Luxury)	8.897	1	29	5		360	3.771	13.063	2,7%
F (Upper Luxury)	472					245	2.272	2.989	0,6%
Toplam	246.414	114.388	5.067	4.183	6.452	3.145	106.672	486.321	100,0%
	50,7%	23,5%	1,0%	0,9%	1,3%	0,6%	21,9%	100,0%	
2017'Yıl Sonu	1	2	3	4	5	6	7	Toplam	Pay
Segment	S/D	H/B	S/W	MPV	CDV	Spor	SUV		
A (Mini)		2.185				115		2.300	0,3%
B (Entry)	49.911	127.497	5.896	1.021	11.868	194	20.938	217.325	30,1%
C (Compact)	224.537	66.332	2.257	6.109		2.378	85.293	386.906	53,5%
D (Medium)	65.305	6.049	820	39		2.099	14.955	89.267	12,4%
E (Luxury)	17.250	6	51	10		585	4.878	22.780	3,2%
F (Upper Luxury)	733					208	3.240	4.181	0,6%
Toplam	357.736	202.069	9.024	7.179	11.868	5.579	129.304	722.759	100,0%
	49,5%	28,0%	1,2%	1,0%	1,6%	0,8%	17,9%	100,0%	
Değişim (%)	1	2	3	4	5	6	7	Toplam	
Segment	S/D	H/B	S/W	MPV	CDV	Spor	SUV		
A (Mini)		-43,3%				-16,5%		-42,0%	
B (Entry)	-41,0%	-41,8%	-35,1%	-58,7%	-51,2%	-25,3%	-29,5%	-40,8%	
C (Compact)	-28,1%	-46,4%	-59,1%	-39,1%		-58,8%	-15,2%	-28,8%	
D (Medium)	-29,4%	-43,3%	-64,8%	-15,4%		-37,1%	-9,3%	-27,4%	
E (Luxury)	-48,4%	-83,3%	-43,1%	-50,0%		-38,5%	-22,7%	-42,7%	
F (Upper Luxury)	-35,6%					17,8%	-29,9%	-28,5%	
Toplam	-31,1%	-43,4%	-43,8%	-41,7%	-45,6%	-43,6%	-17,5%	-32,7%	

*S/D: Sedan, H/B: Hatchback, S/W: Station Wagon, MPV: Multi Purpose Vehicle-Çok Amaçlı Araçlar, CDV: Car Derived Van-Binek Tipli Küçük Vanlar, SUV: Sport Utility Vehicle-Arazi Araçlar

2018 yılında otomobil pazarı segmentinin %83,4'ünü vergi oranları düşük olan A, B ve C segmentlerinde yer alan araçlar oluşturdu. Segmentlere göre değerlendirildiğinde, en yüksek satış adetine %56,7 pay alan C (275.576 adet) segmenti ve ardından %26,4 pay ile B (128.592 adet) segmenti ulaştı.

2018 yılında otomobil pazarı kasa tiplerine göre değerlendirildiğinde, en çok tercih edilen gövde tipi yine Sedan otomobiller (%50,7 pay, 246.414 adet) oldu. Sedan otomobilleri, %23,5 pay ve 114.388 adet satış ile H/B ve %21,9 pay ve 106.672 adet satış ile SUV otomobiller takip etti.

2018 yılında otomatik şanzımanlı otomobil satış adetleri 2017 yılına göre %27,70 oranında azaldı. 2018 yılında otomobil satış adetleri geçen yıl ile kıyaslandığında, otomatik şanzımanlı otomobil satışlarının payı %60,63'den %65,15'e (316.839 adet) yükseldi.

OTOMATİK ŞANZIMAN	2017'Yıl Sonu		2018'Yıl Sonu		Değişim
	Adet	Segment İçindeki Pay	Adet	Segment İçindeki Pay	
A (Mini)	1.840	80,00%	1.121	84,03%	-39,08%
B (Entry)	96.010	44,18%	63.126	49,09%	-34,25%
C (Compact)	231.958	59,95%	176.565	64,07%	-23,88%
D (Medium)	81.466	91,26%	59.978	92,61%	-26,38%
E (Luxury)	22.775	99,98%	13.060	99,98%	-42,66%
F (Upper Luxury)	4.181	100,00%	2.989	100,00%	-28,51%
Toplam	438.230	60,63%	316.839	65,15%	-27,70%

2018 yılında Hafif Ticari Araç Pazarı gövde tipine göre değerlendirildiğinde, en yüksek satış adetine %68,44 pay ile Van (92.125 adet), ardından %12,34 pay ile Kamyonet (16.608 adet), %10,79 pay ile Pick-up (14.521 adet) ve %8,44 pay ile Minibüs (11.362 adet) yer aldı.

HAFİF TİCARİ ARAÇ GÖVDE TİPİ ANALİZİ	2017'Yıl Sonu		2018'Yıl Sonu		Değişim
	Adet	Pay	Adet	Pay	
VAN	163.915	70,22%	92.125	68,44%	-43,80%
KAMYONET	28.633	12,27%	16.608	12,34%	-42,00%
MİNİBÜS	20.714	8,87%	11.362	8,44%	-45,15%
PICK-UP	20.173	8,64%	14.521	10,79%	-28,02%
Toplam	233.435	100,00%	134.616	100,00%	-42,33%