

## BASIN ÖZETİ

### Otomobil ve Hafif Ticari Araç Pazarı

#### 2020 Yılı İlk Çeyrekte %41 Arttı.

*Otomobil Pazarı %45, Hafif Ticari Araç Pazarı %26 Arttı.*

Türkiye otomobil ve hafif ticari araç toplam pazarı, 2020 yılı Mart sonunda bir önceki yılın aynı dönemine göre %40,62 artarak 124.403 adet olarak gerçekleşti. 2019 yılı üç aylık dönemde 88.469 adet toplam pazar gerçekleşmişti.

Otomobil satışları, 2020 yılı ilk üç aylık dönemde geçen yıla göre %44,79 oranında artarak 99.630 adet oldu. Geçen yıl aynı dönemde 68.812 adet satış yaşanmıştı.

Hafif ticari araç pazarı, 2020 yılı ilk üç aylık dönemde geçen yıla göre %26,03 artarak 24.773 adet oldu. 2019 yılı aynı dönemde 19.657 adet satış gerçekleşmişti.

### Otomobil ve Hafif Ticari Araç Pazarı

#### 2020 Mart Ayında %1,6 Arttı.

*Otomobil Pazarı %3 Arttı, Hafif Ticari Araç Pazarı ise %4 Azaldı.*

2020 yılı Mart ayı otomobil ve hafif ticari araç pazarı 50.008 adet oldu. 49.221 adet olan 2019 yılı Mart ayı otomobil ve hafif ticari araç pazar toplamına göre satışlar %1,6 oranında arttı.

2020 yılı Mart ayında otomobil satışları bir önceki yılın aynı ayına göre %3,26 arttı ve 39.887 adet oldu. Geçen sene 38.628 adet satış gerçekleşmişti.

2020 yılı Mart ayında hafif ticari araç pazarı 2019 yılının Mart ayına göre %4,46 azaldı ve 10.121 adet olarak gerçekleşti. Geçen sene 10.593 adet satış yaşanmıştı.

2020 yılı Mart ayı sonunda 1600cc altındaki otomobil satışlarında %45,1 artarken, 1600-2000cc aralığında motor hacmine sahip otomobil satışlarında %8,4 ve 2000cc üstü otomobillerde %29,8 azalış izlendi. 2020 yılı Mart sonunda 107 adet elektrikli ve 3.503 adet hibrit otomobil satışı gerçekleşti.

2020 yılı Mart ayı sonunda otomobil pazarında ortalama emisyon değerlerine göre en yüksek pay %41,56 oranıyla 100-120 gr/km arasındaki otomobiller 41.408 adet ile sahip oldu.

2020 yılı Mart ayı sonunda dizel otomobil satışlarının payı %44,86'ya gerilerken, otomatik şanzımanlı otomobillerin payı %71,51'e yükseldi.

2020 yılı Mart sonunda otomobil pazarı segmentinin %83,4'ünü vergi oranları düşük olan A, B ve C segmentlerinde yer alan araçlar oluşturdu. Segmentlere göre değerlendirildiğinde, en yüksek satış adetine %61,3 pay alan C (61.055 adet) segmenti ulaştı. Kasa tiplerine göre değerlendirildiğinde ise en çok tercih edilen gövde tipi yine Sedan otomobiller (%47,9 pay, 47.709 adet) oldu.

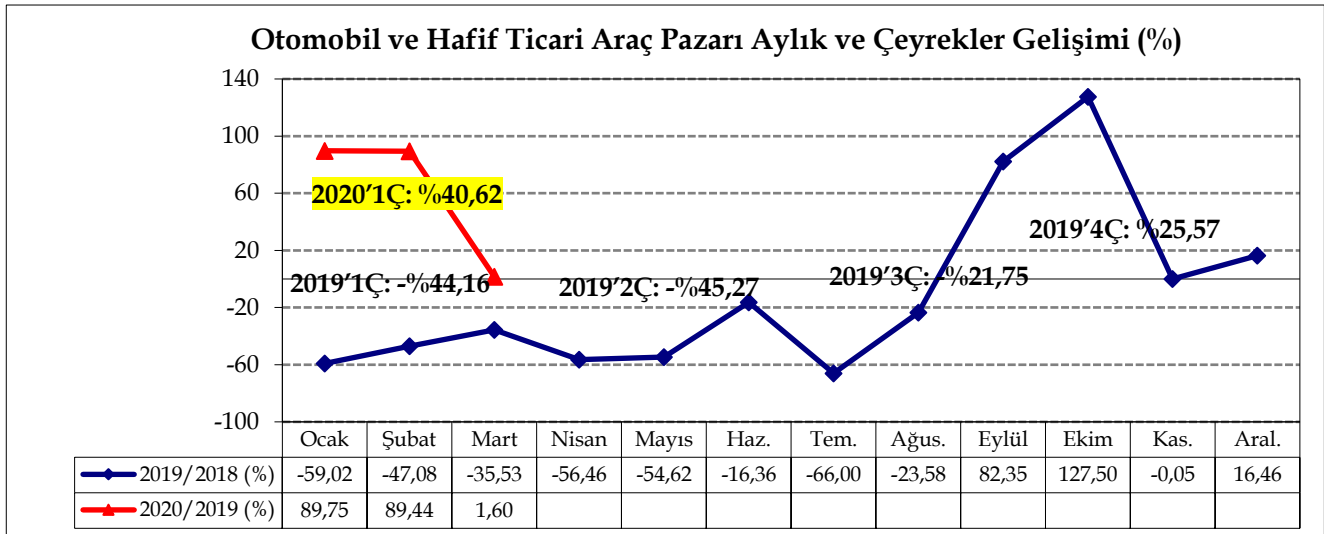
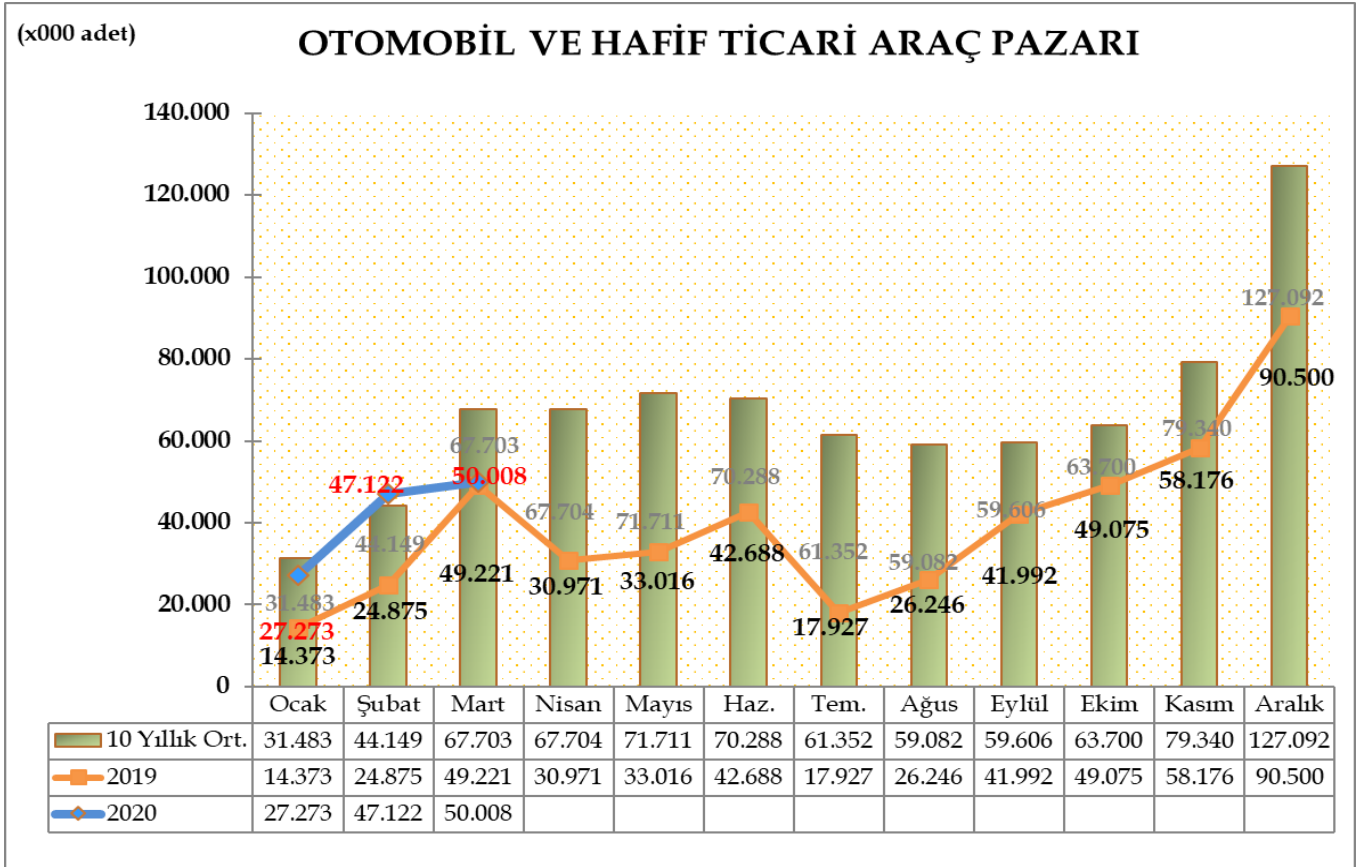
2020 yılı Mart sonunda Hafif Ticari Araç Pazarı gövde tipine göre değerlendirildiğinde, en yüksek satış adetine %75,20 pay ile Van (18.629 adet), ardından %11,92 pay ile Kamyonet (2.952 adet), %6,73 pay ile Minibüs (1.668 adet) ve %6,15 pay ile Pick-up (1.524 adet) yer aldı.

**Dr. Hayri ERCE**  
**Genel Koordinatör**  
**Otomotiv Distribütörleri Derneği**

Türkiye Otomotiv pazarında otomobil ve hafif ticari araç toplam pazarı, 2020 yılı ilk çeyreğinde bir önceki yıla göre %40,62 artarak 124.403 adet olarak gerçekleşti. 2019 yılı aynı dönemde otomobil ve hafif ticari araç pazarı 88.469 adet olarak gerçekleşmişti.

2020 yılı Mart ayı otomobil ve hafif ticari araç pazarı 50.008 adet oldu. 49.221 adet olan 2019 yılı Mart ayı otomobil ve hafif ticari araç pazar toplamına göre satışlar %1,6 oranında arttı.

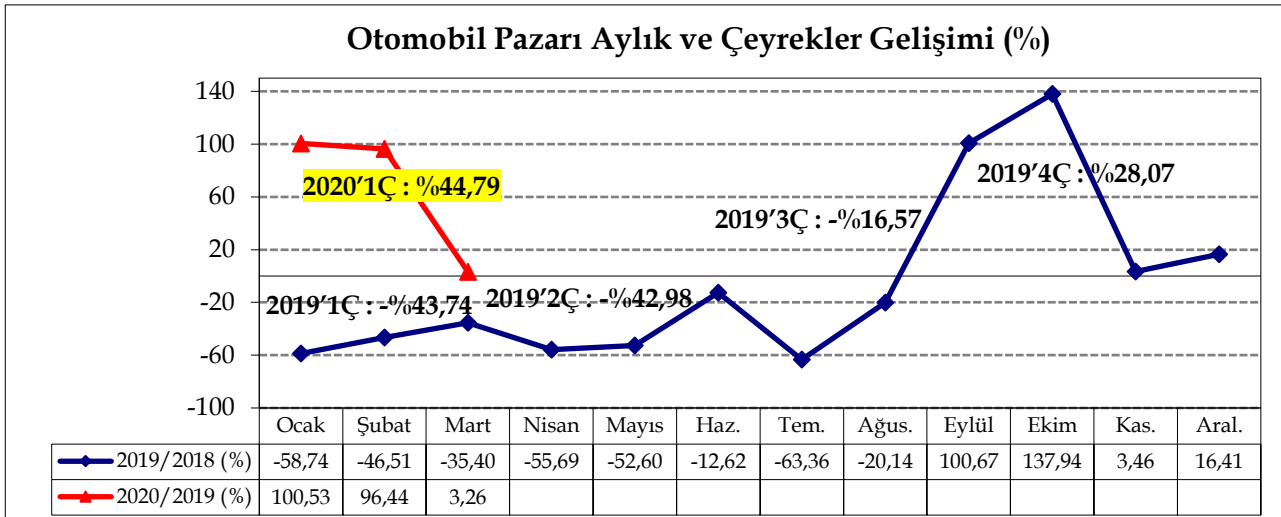
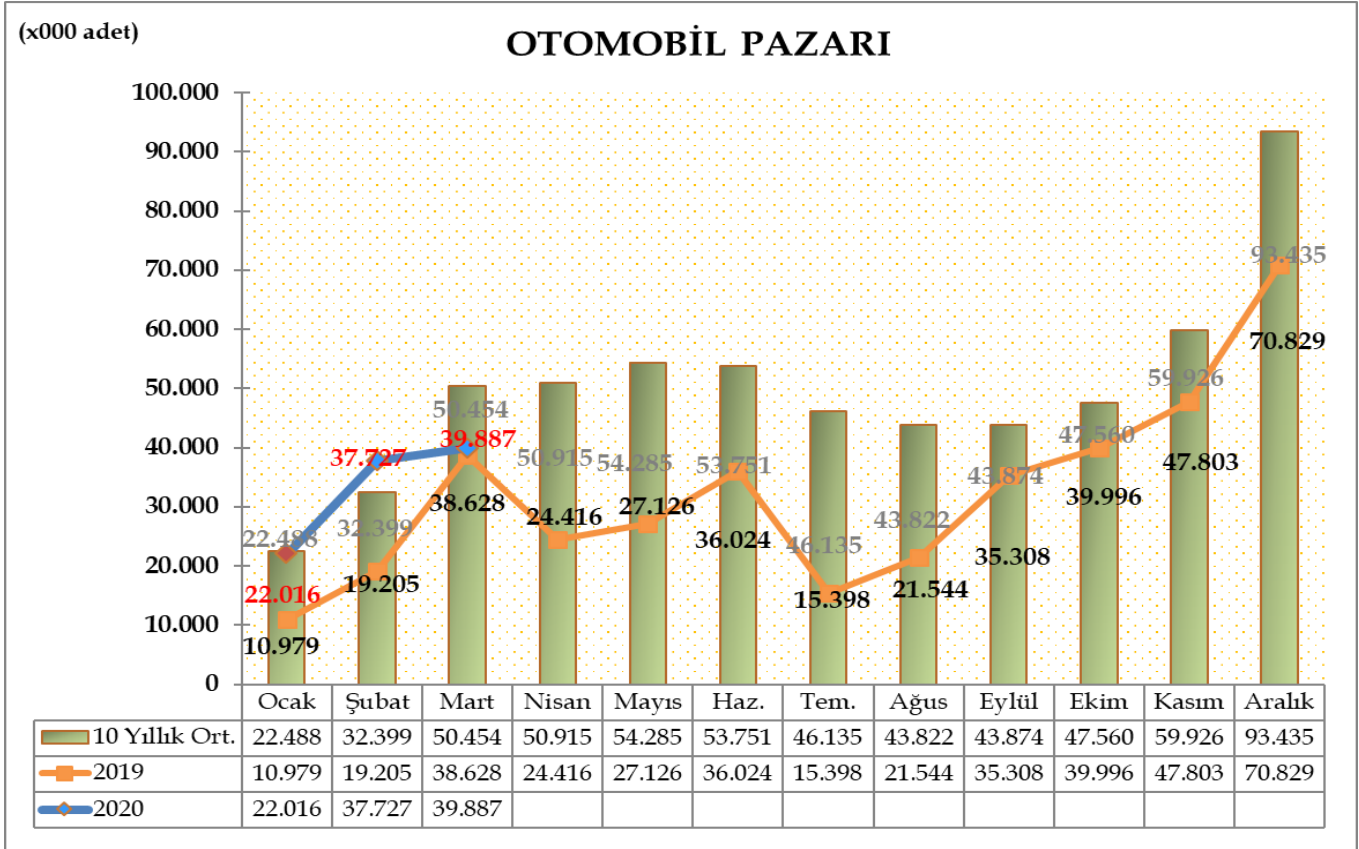
Otomobil ve hafif ticari araç pazarı, 10 yıllık Mart ayı ortalama satışlara göre %26,14 azalış gösterdi.



Türkiye Otomotiv pazarında otomobil satışları, 2020 ilk çeyreğinde geçen seneye göre %44,79 oranında artarak 99.630 adet oldu. Geçen yıl aynı dönemde 68.812 adet satış yaşanmıştı.

2020 yılı Mart ayında otomobil satışları bir önceki yılın aynı ayına göre %3,26 arttı ve 39.887 adet oldu. Geçen sene 38.628 adet satış gerçekleşmişti.

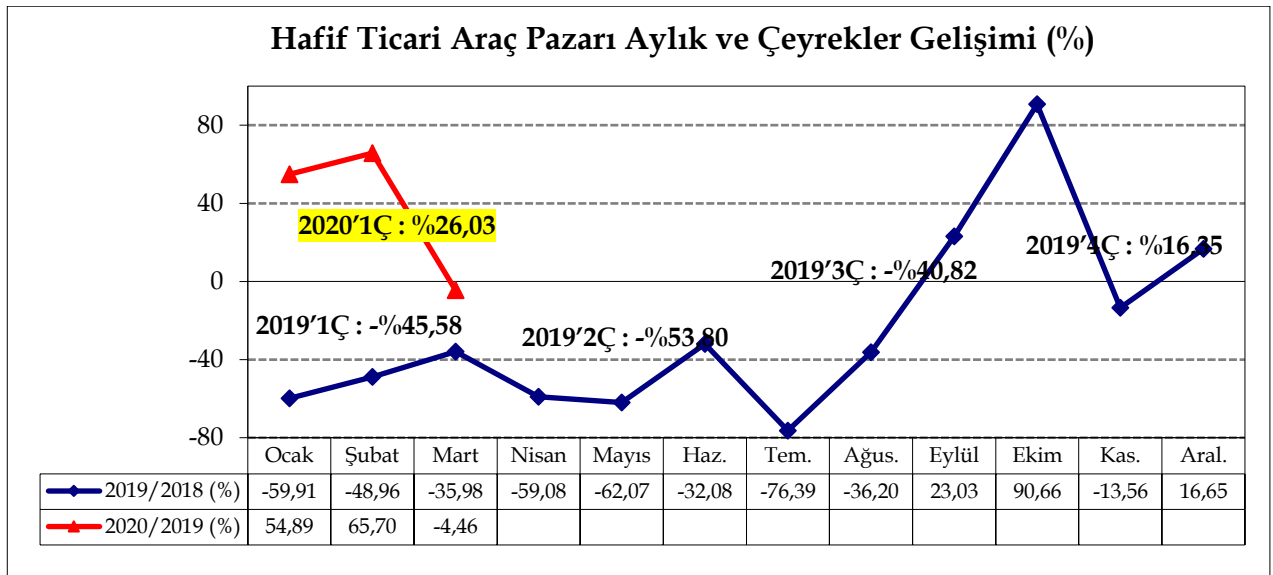
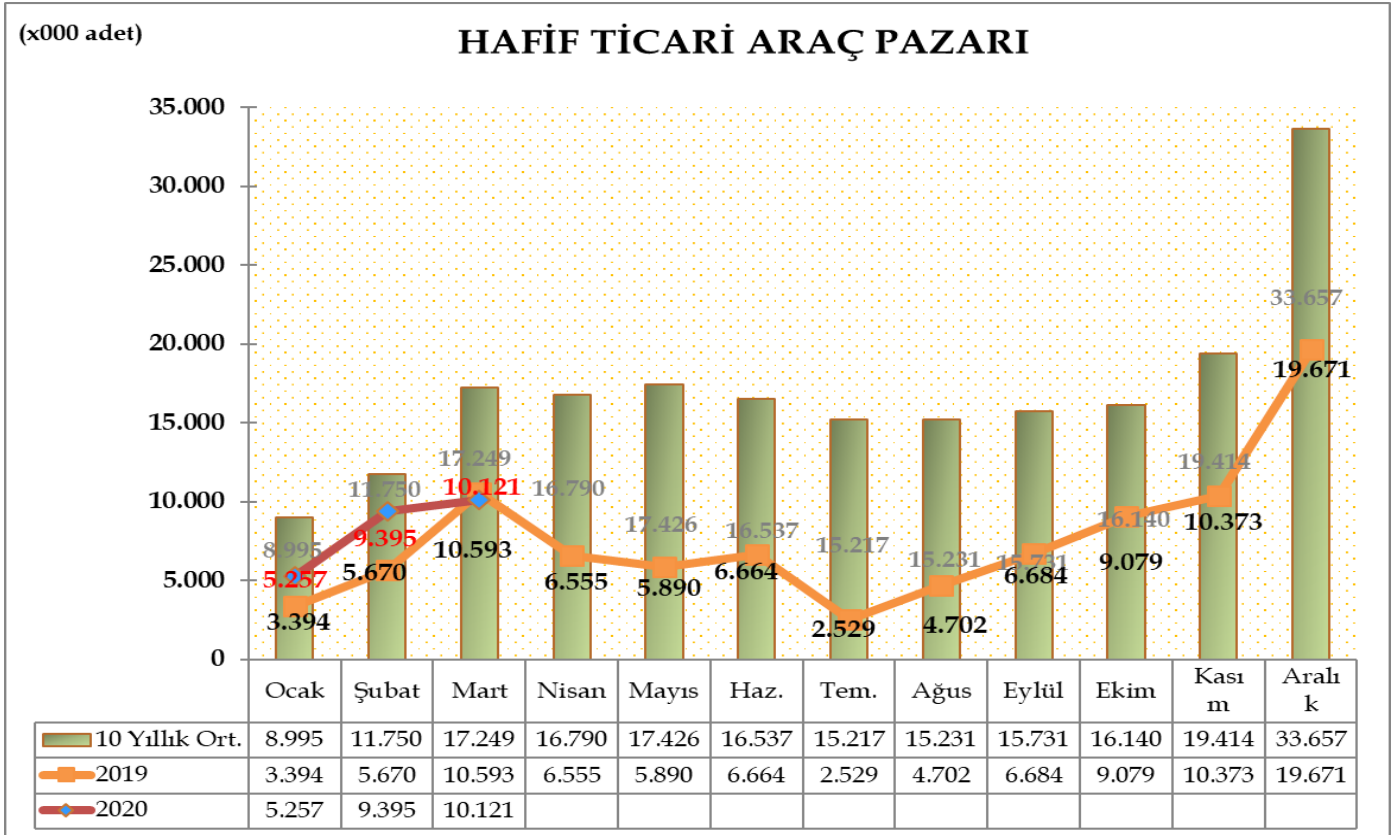
Otomobil pazarı, 10 yıllık Mart ayı ortalama satışlara göre %20,94 azalış gösterdi.



Türkiye Otomotiv pazarında, hafif ticari araç pazarı, 2020 yılı Ocak-Mart döneminde bir önceki yıla göre %26,03 artarak 24.773 adet oldu. 2019 yılı aynı dönemde 19.657 adet satış gerçekleşmişti.

2020 yılı Mart ayında hafif ticari araç pazarı 2019 yılının Mart ayına göre %4,46 azalarak 10.121 adet olarak gerçekleşti. Geçen sene 10.593 adet satış yaşanmıştı.

Hafif ticari araç pazarı, 10 yıllık Mart ayı ortalama satışlara göre %41,32 azaldı.



**2020 Mart ayı sonunda otomobil pazarı motor hacmine** göre incelendiğinde, en yüksek paya %94,57 oranıyla 1600cc altındaki otomobiller 94.224 adet ile sahip oldu. Ardından %1,64 pay ile 1600-2000cc aralığındaki otomobiller ve %0,16 pay ile 2000cc üstü otomobiller yer aldı. 2019 Mart sonuna göre, 1600cc altındaki otomobil satışları %45,1 oranında artarken , 1600-2000cc aralığında motor hacmine sahip otomobillerde%8,4 ve 2000cc üstü otomobillerde %29,8 oranında azalış görüldü. 2020 yılı ilk çeyreğinde 107 adet elektrikli, 3.503 adet hibrit otomobil satışı gerçekleşti.

MOTOR HACMI	MOTOR CİNSİ	2019' Mart Sonu		2020' Mart Sonu		Değişim	ÖTV %	KDV %
		Adet	Pay	Adet	Pay			
≤ 1600cc	B/D	64.921	94,35%	94.224	94,57%	45,1%	45, 50, 60	18
1601cc - ≤ 2000cc	B/D	1.789	2,60%	1.638	1,64%	-8,4%	100, 110	
≥ 2001cc	B/D	225	0,33%	158	0,16%	-29,8%	160	
≤ 85 kW	ELEKTRİK	16	0,02%	64	0,06%	300,0%	3	
86kW - ≤ 120kW	ELEKTRİK	0	0,00%	0	0,00%		7	
≥ 121kW	ELEKTRİK	27	0,04%	43	0,04%	59,3%	15	
<=1600cc	HİBRİT	42	0,06%	39	0,04%	-7,1%	45, 50, 60	
1601cc - <=1800cc (<=50KW)	HİBRİT	0	0,00%	0	0,00%		110	
1601cc - <=1800cc (>50KW)	HİBRİT	1.731	2,52%	2.950	2,96%	70,4%	45, 50, 60	
1801cc - <=2000cc	HİBRİT	30	0,04%	420	0,42%	1300,0%	110	
2001cc - <=2500cc (<=100KW)	HİBRİT	0	0,00%	82	0,08%		160	
2001cc - <=2500cc (>100KW)	HİBRİT	30	0,04%	11	0,01%	-63,3%	110	
>2500cc	HİBRİT	1	0,00%	1	0,00%	0,0%	160	
<b>Toplam</b>		<b>68.812</b>	<b>100,00%</b>	<b>99.630</b>	<b>100,00%</b>	<b>44,8%</b>	<b>VERGİ ORANLARI</b>	

**2020 Mart ayı sonunda otomobil pazarı ortalama emisyon değerlerine göre incelendiğinde, en yüksek paya %41,56 oranıyla 100-120 gr/km arasındaki otomobiller (41.408 adet) ve ardından %28,22 pay ile 120-140 gr/km arasındaki otomobiller (28.111 adet) sahip oldu.**

CO2 ORTALAMA EMİSYON DEĞERLERİ (gr/km)	2019' Mart Sonu		2020' Mart Sonu		Değişim
	Adet	Pay	Adet	Pay	
< 100 gr/km	12.089	17,57%	13.533	13,58%	11,94%
≥ 100 - < 120 gr/km	24.330	35,36%	41.408	41,56%	70,19%
≥ 120 - < 140 gr/km	20.559	29,88%	28.111	28,22%	36,73%
≥ 140 - < 160 gr/km	9.559	13,89%	14.458	14,51%	51,25%
≥ 160 gr/km	2.275	3,31%	2.120	2,13%	-6,81%
<b>Toplam</b>	<b>68.812</b>	<b>100,00%</b>	<b>99.630</b>	<b>100,00%</b>	<b>44,79%</b>

**2020 yıl Mart ayı sonunda otomobil satışları motor tipine göre incelendiğinde benzinli otomobil satışları %46,55 pay (46.381 adet) ile birinci sırada yer alırken, dizel otomobil satışları %44,86 pay (44.694 adet) ile ikinci sırada, ardından otogazlı %4,96 pay ile üçüncü, hibrit %3,52 pay ile dördüncü ve elektrikli otomobiller ise 0,11 pay ile beşinci sırada yer aldı.**

MOTOR TİPİ	2019' Mart Sonu		2020' Mart Sonu		Değişim
	Adet	Segment İçindeki Pay	Adet	Segment İçindeki Pay	
<b>Benzin</b>	27.227	39,57%	46.381	46,55%	70,35%
<b>Dizel</b>	37.384	54,33%	44.694	44,86%	19,55%
<b>Otogaz</b>	2.324	3,38%	4.945	4,96%	112,78%
<b>Hibrit</b>	1.834	2,67%	3.503	3,52%	91,00%
<b>Elektrik</b>	43	0,06%	107	0,11%	148,84%
<b>Toplam</b>	<b>68.812</b>	<b>100,00%</b>	<b>99.630</b>	<b>100,00%</b>	<b>44,79%</b>



2020' Mart Sonu	1	2	3	4	5	6	7	Toplam	Pay
Segment	S/D	H/B	S/W	MPV	CDV	Spor	SUV		
A (Mini)	0	334	0	0	0	47	0	381	0,4%
B (Entry)	3.110	13.762	687	3	835	22	3.188	21.607	21,7%
C (Compact)	32.142	5.592	139	777	45	509	21.851	61.055	61,3%
D (Medium)	10.934	689	90	1	0	46	2.071	13.831	13,9%
E (Luxury)	1.460	0	71	0	0	95	636	2.262	2,3%
F (Upper Luxury)	63	0	0	0	0	36	395	494	0,5%
<b>Toplam</b>	<b>47.709</b>	<b>20.377</b>	<b>987</b>	<b>781</b>	<b>880</b>	<b>755</b>	<b>28.141</b>	<b>99.630</b>	<b>100,0%</b>
	47,9%	20,5%	1,0%	0,8%	0,9%	0,8%	28,2%	100,0%	

2019' Mart Sonu	1	2	3	4	5	6	7	Toplam	Pay
Segment	S/D	H/B	S/W	MPV	CDV	Spor	SUV		
A (Mini)	0	140	0	0	0	17	0	157	0,2%
B (Entry)	2.356	9.639	1.098	64	541	14	2.331	16.043	23,3%
C (Compact)	26.083	4.335	82	378	108	48	11.209	42.243	61,4%
D (Medium)	6.549	309	13	5	0	204	1.609	8.689	12,6%
E (Luxury)	853	0	16	0	0	33	449	1.351	2,0%
F (Upper Luxury)	62	0	0	0	0	35	232	329	0,5%
<b>Toplam</b>	<b>35.903</b>	<b>14.423</b>	<b>1.209</b>	<b>447</b>	<b>649</b>	<b>351</b>	<b>15.830</b>	<b>68.812</b>	<b>100,0%</b>
	52,2%	21,0%	1,8%	0,6%	0,9%	0,5%	23,0%	100,0%	

Değişim	1	2	3	4	5	6	7	Toplam
Segment	S/D	H/B	S/W	MPV	CDV	Spor	SUV	
A (Mini)		138,6%				176,5%		142,7%
B (Entry)	32,0%	42,8%	-37,4%	-95,3%	54,3%	57,1%	36,8%	34,7%
C (Compact)	23,2%	29,0%	69,5%	105,6%	-58,3%	960,4%	94,9%	44,5%
D (Medium)	67,0%	123,0%	592,3%	-80,0%		-77,5%	28,7%	59,2%
E (Luxury)	71,2%		343,8%	#SAYI/0!		187,9%	41,6%	67,4%
F (Upper Luxury)	1,6%					2,9%	70,3%	50,2%
<b>Toplam</b>	<b>32,9%</b>	<b>41,3%</b>	<b>-18,4%</b>	<b>74,7%</b>	<b>35,6%</b>	<b>115,1%</b>	<b>77,8%</b>	<b>44,8%</b>

S/D: Sedan, H/B: Hatchback, S/W: Station Wagon, MPV: Multi Purpose Vehicle-Çok Amaçlı Araçlar, CDV: Car Derived Van-Binek Tipli Küçük Vanlar, SUV: Sport Utility Vehicle-Arazi Araçlar

**2020 Mart ayı sonunda otomobil pazarı segmentinin %83,4'ünü vergi oranları düşük olan A, B ve C segmentlerinde yer alan araçlar oluşturdu. Segmentlere göre değerlendirildiğinde, en yüksek satış adetine %61,3 pay alan C (61.055 adet) segmenti ve ardından %21,7 pay ile B (21.607 adet) segmenti ulaştı.**

**2020 Mart ayı sonunda otomobil pazarı kasa tiplerine göre değerlendirildiğinde, en çok tercih edilen gövde tipi yine Sedan otomobiller (%47,9 pay, 47.709 adet) oldu. Sedan otomobilleri, %28,2 pay ve 28.141 adet satış ile SUV ve %20,5 pay ve 20.377 adet satış ile H/B otomobiller takip etti.**



**2020 Mart ayı sonunda otomatik şanzımanlı otomobil satış adetleri** 2019 Mart ayında göre %62,56 oranında arttı. 2020 yılı ilk çeyreğinde otomobil satış adetleri geçen yıl aynı dönem ile kıyaslandığında, otomatik şanzımanlı otomobil satışlarının payı %63,69'dan %71,51'e (71.246 adet) artış gösterdi.

OTOMATİK ŞANZİMAN	2019' Mart Sonu		2020' Mart Sonu		Değişim
	Adet	Segment İçindeki Pay	Adet	Segment İçindeki Pay	
<b>A (Mini)</b>	130	0,19%	352	0,35%	170,77%
<b>B (Entry)</b>	7.661	11,13%	10.737	10,78%	40,15%
<b>C (Compact)</b>	26.446	38,43%	43.576	43,74%	64,77%
<b>D (Medium)</b>	7.910	11,50%	13.825	13,88%	74,78%
<b>E (Luxury)</b>	1.351	1,96%	2.262	2,27%	67,43%
<b>F (Upper Luxury)</b>	329	0,48%	494	0,50%	50,15%
<b>Toplam</b>	<b>43.827</b>	<b>63,69%</b>	<b>71.246</b>	<b>71,51%</b>	<b>62,56%</b>

**2020 Mart ayı sonunda Hafif Ticari Araç Pazarı gövde tipine** göre değerlendirildiğinde, en yüksek satış adetine %75,20 pay ile Van (18.629 adet), ardından %11,92 pay ile Kamyonet (2.952 adet), %6,73 pay ile Minibüs (1.668 adet) ve %6,15 pay ile Pick-up (1.524 adet) yer aldı.

HAFİF TİCARİ ARAÇ GÖVDE TİPİ ANALİZİ	2019' Mart Sonu		2020' Mart Sonu		Değişim
	Adet	Pay	Adet	Pay	
<b>Van</b>	14.176	72,12%	18.629	75,20%	31,41%
<b>Kamyonet</b>	2.382	12,12%	2.952	11,92%	23,93%
<b>Minibüs</b>	1.659	8,44%	1.668	6,73%	0,54%
<b>Pickup</b>	1.440	7,33%	1.524	6,15%	5,83%
<b>Toplam</b>	<b>19.657</b>	<b>100,00%</b>	<b>24.773</b>	<b>100,00%</b>	<b>26,03%</b>