

## BASIN ÖZETİ

### Otomobil ve Hafif Ticari Araç Pazarı

### 2016 Ocak Ayında %5,49 küçüldü.

*Otomobil Pazarı %4,65, Hafif Ticari Araç Pazarı %7,53 küçüldü.*

2016 yılı Ocak ayı otomobil ve hafif ticari araç pazarı 32.713 adete geriledi. 34.615 adet olan 2015 yılı Ocak ayı otomobil ve hafif ticari araç pazar toplamına göre satışlar %5,49 oranında daraldı.

2016 yılı Ocak ayında otomobil satışları bir önceki yılın aynı ayına göre %4,65 azaldı ve 23.358 adet oldu. Geçen sene 24.498 adet satış gerçekleşmişti.

2016 yılı Ocak ayında hafif ticari araç pazarı 2015 yılının Ocak ayına göre %7,53 düştü ve 9.355 adet olarak gerçekleşti. Geçen sene 10.117 adet satışa ulaşılmıştı.

2016 yılı Ocak ayında, 1600cc altındaki otomobil satışlarında %4,4, 1600-2000cc aralığında motor hacmine sahip otomobil satışlarında %10,78 ve 2000cc üstü otomobillerde %5,51 azalış görüldü. 2016 yılında 121kW üstü 1 adet elektrikli otomobil satışı gerçekleşti.

2016 yılı Ocak ayında, otomobil pazarında ortalama emisyon değerlerine göre en yüksek paya %46,45 oranıyla 100-120 gr/km arasındaki otomobiller 10.850 adet ile sahip oldu.

2016 yılı Ocak ayında, dizel otomobil satışlarının payı %64,34'e, otomatik şanzımanlı otomobillerin payı ise %51,88'e yükseldi.

2016 yılı Ocak ayında otomobil pazarı segmentinin %80,23'ünü yine vergi oranları düşük olan A, B ve C segmentlerinde yer alan araçlar oluşturdu. Segmentlere göre değerlendirildiğinde, en yüksek satış adetine %48,52 pay alan C (11.334 adet) segmenti ulaştı. Kasa tiplerine göre değerlendirildiğinde ise, en çok tercih edilen gövde tipi yine Sedan otomobiller (%48,37 pay, 11.299 adet) oldu.

2016 yılı Ocak ayında hafif ticari araç pazarı gövde tipine göre değerlendirildiğinde, en yüksek satış adetine %68,19 pay ile Van (6.379 adet), ardından %11,65 pay ile Minibüs (1.090 adet), %11,54 pay ile Kamyonet (1.080 adet) ve %8,62 pay ile Pick-up (806 adet) yer aldı.

### 2016 Yılında;

- ✓ ABD Merkez Bankası'nın (FED) ekonomideki iyileşmeye paralel olarak politika faiz artırma beklentisi,
- ✓ Çin ekonomisindeki gelişmeler ve gelişmekte olan ülkelere etkisi,
- ✓ AB ekonomisindeki gelişim ve Avrupa Merkez Bankası'nın (ECB) ekonomik toparlanmayı desteklemek amacıyla parasal genişlemeye devam etme kararı,
- ✓ Jeopolitik gelişmeler,
- ✓ TCMB'nin enflasyonla mücadele kararı,
- ✓ Cari işlemler açığındaki gelişim,
- ✓ Yapısal reformlara ait atılacak adımlar,
- ✓ Ekonomik aktivitenin gelişimi ve büyüme hızı,

etkili olacaktır.

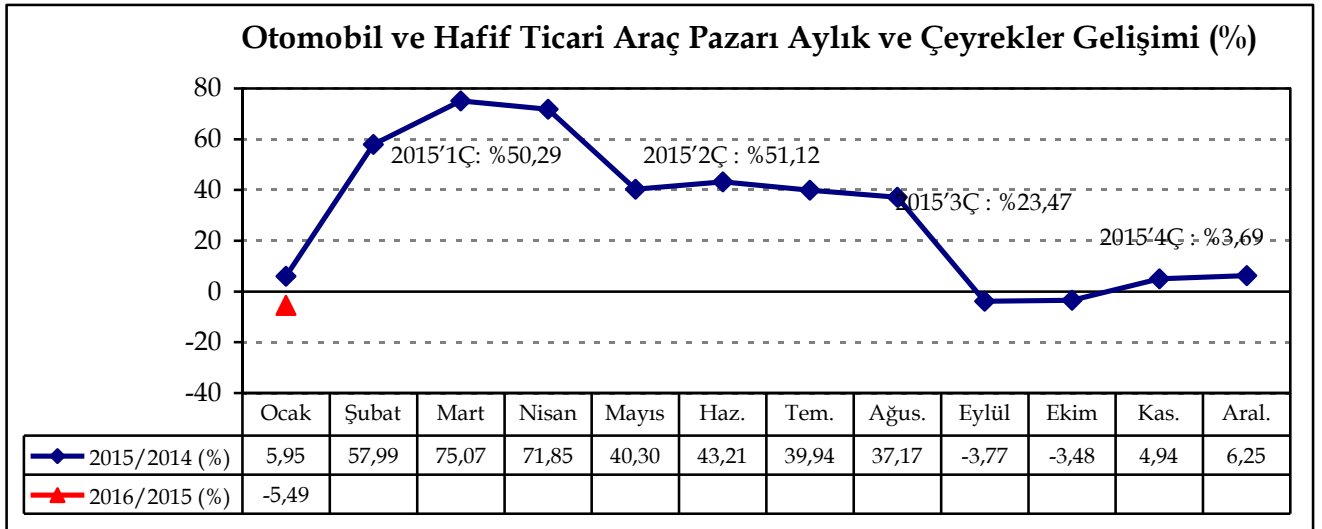
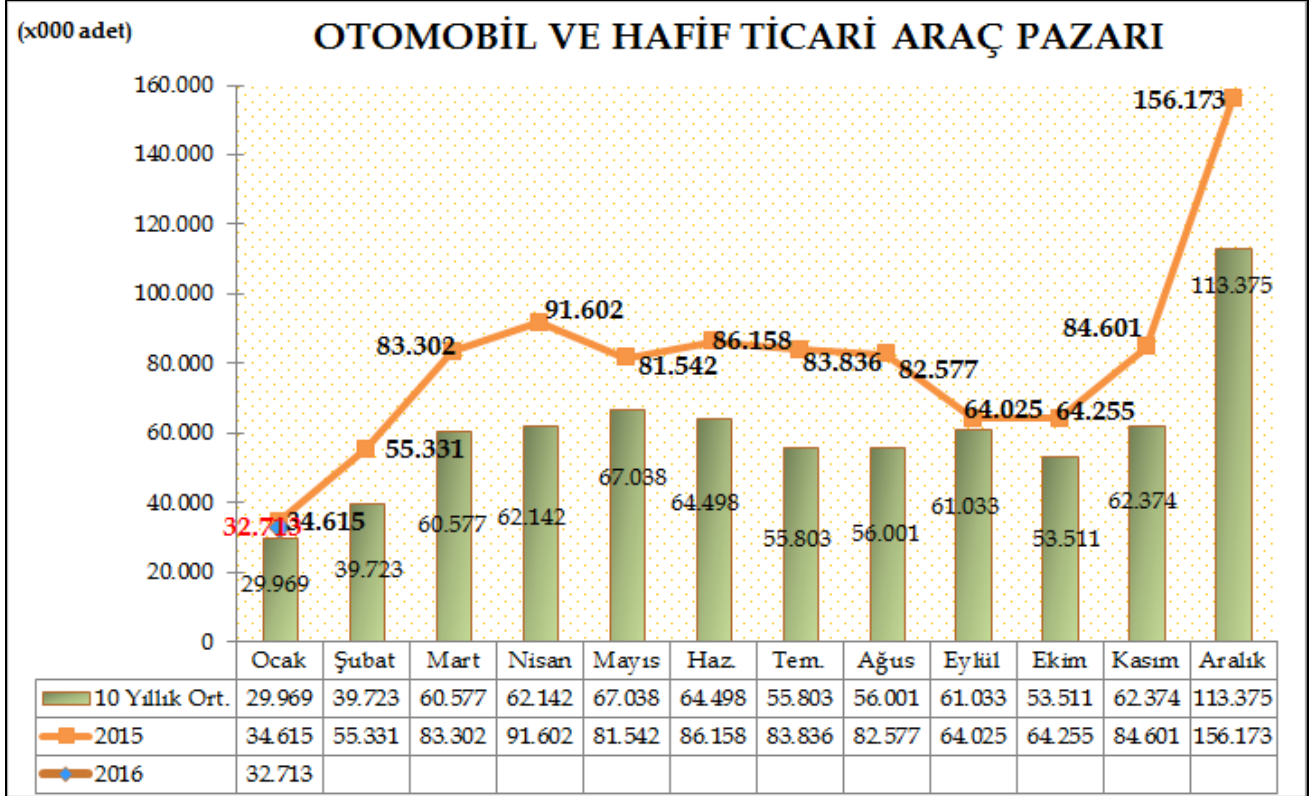
2016 yılı otomotiv sektörü toplam pazarının 900-950 bin adet aralığında olması tahmin edilmektedir.

**Dr. Hayri ERCE**  
**Genel Koordinatör**  
**Otomotiv Distribütörleri Derneği**

## BASIN BÜLTENİ

Türkiye Otomotiv pazarında 2016 yılı Ocak ayı Otomobil ve Hafif Ticari Araç toplam pazarı 32.713 adet oldu. 34.615 adet olan 2015 yılı Ocak ayı otomobil ve hafif ticari araç pazar toplamına göre satışlar %5,49 oranında küçüldü.

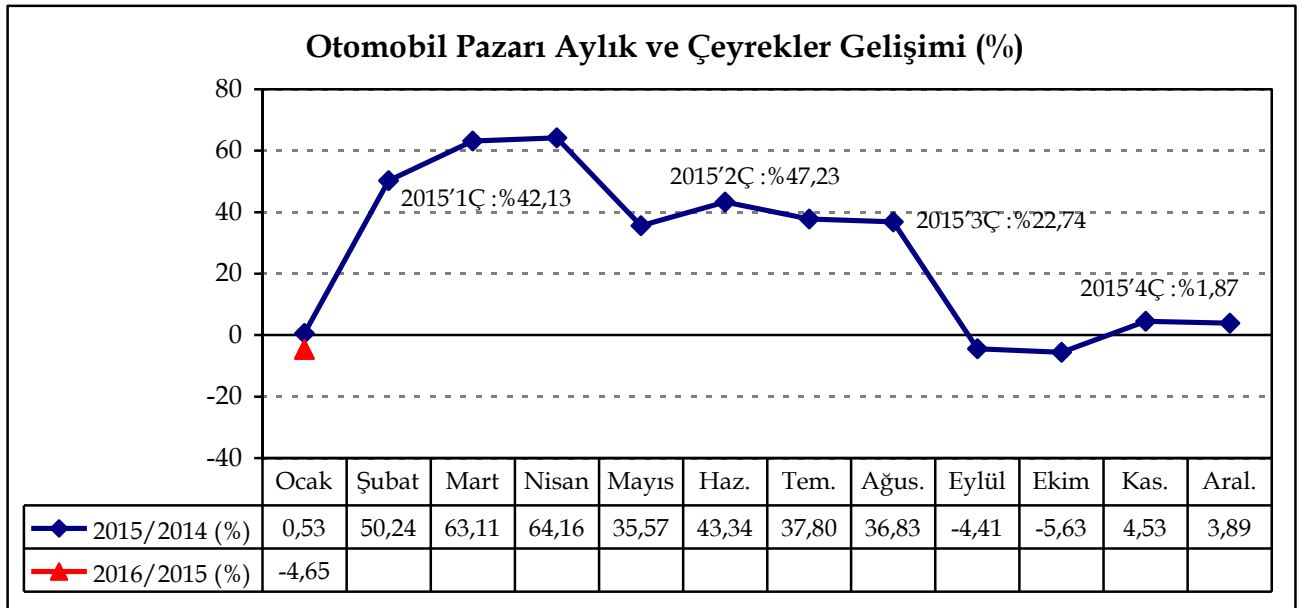
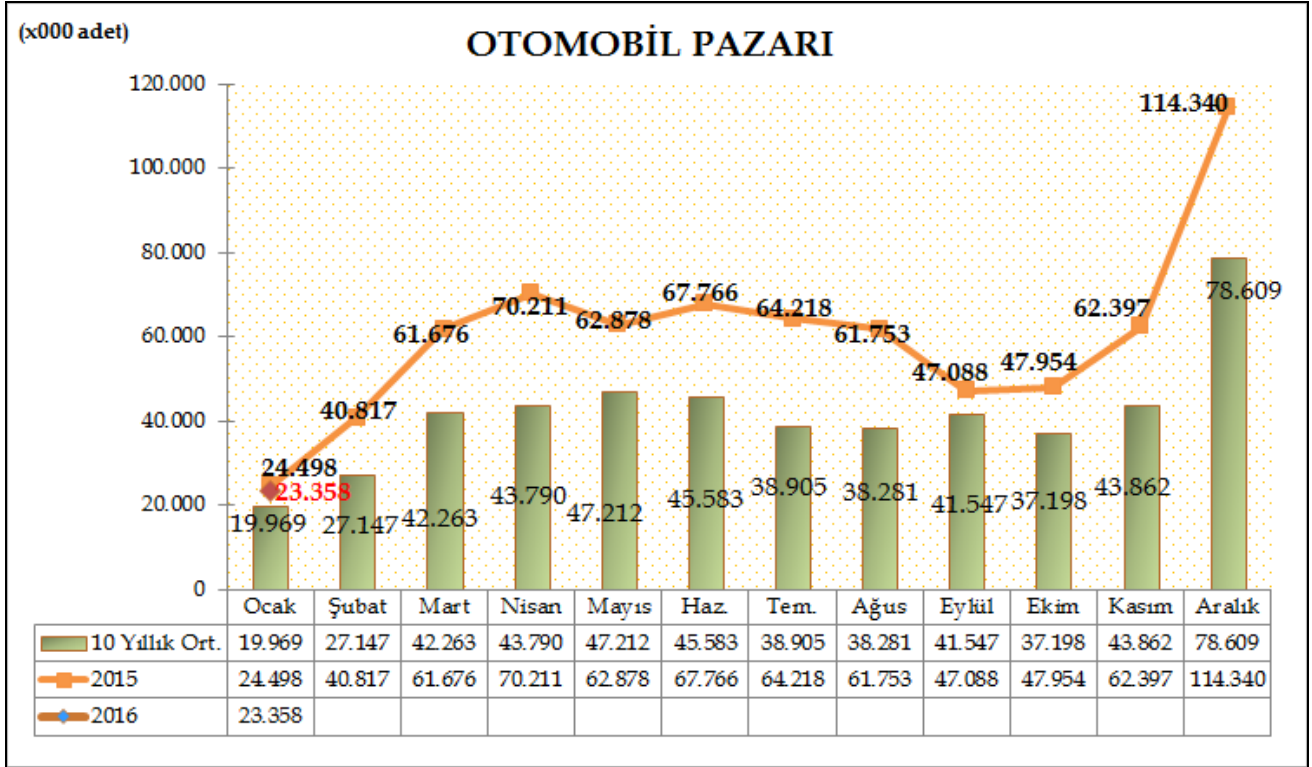
Otomobil ve hafif ticari araç pazarı, 10 yıllık Ocak ayı ortalama satışlara göre %9,16 artış gösterdi.



## BASIN BÜLTENİ

Türkiye Otomotiv pazarında, 2016 yılı Ocak ayı Otomobil Satışları bir önceki yılın aynı ayına göre %4,65 azalarak 23.358 adete geriledi. Geçen sene Ocak ayında 24.498 adet satış gerçekleşmişti.

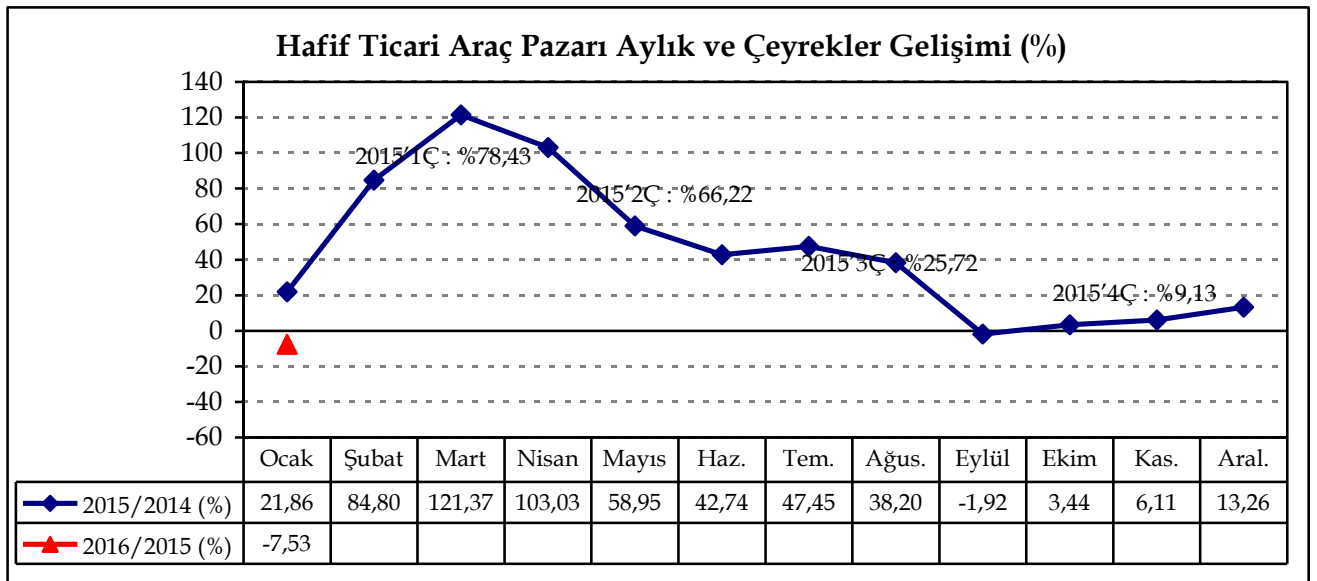
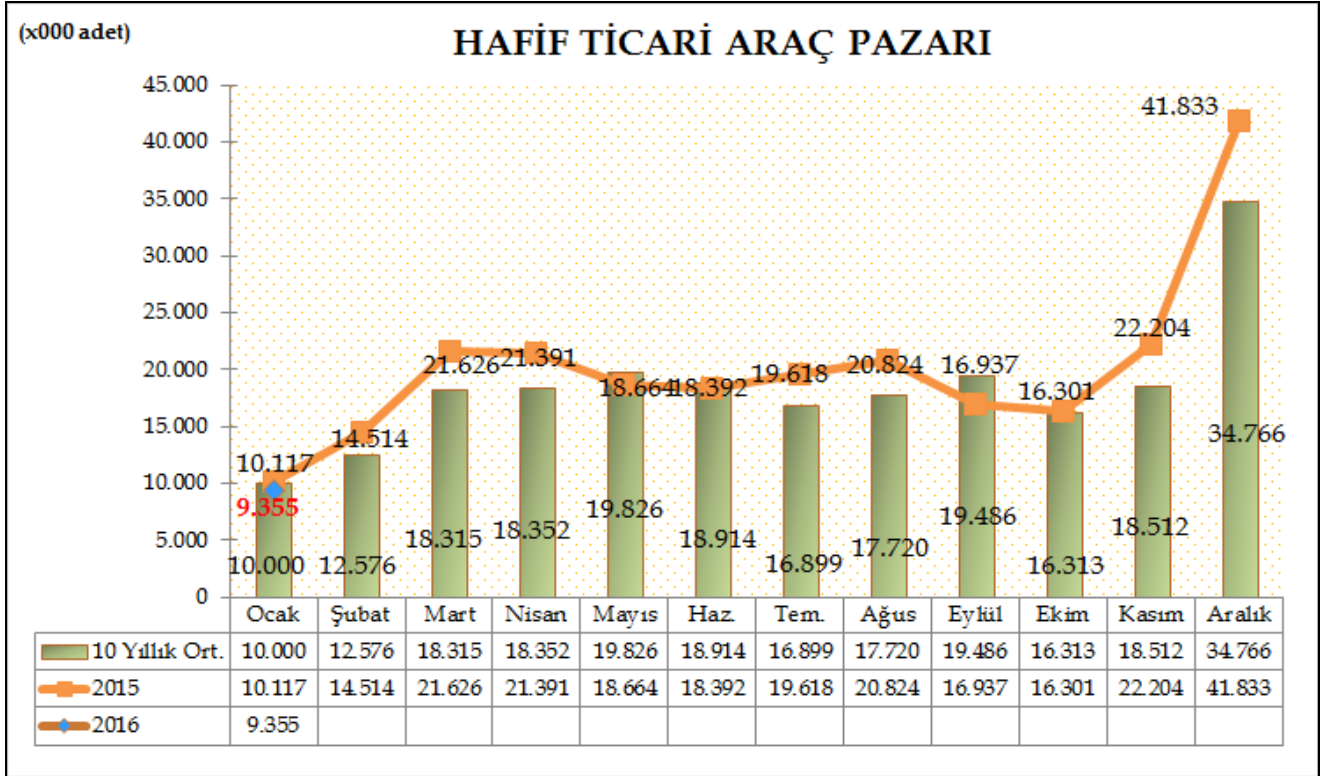
Otomobil pazarı, 10 yıllık Ocak ayı ortalama satışlara göre %16,97 artış gösterdi.



## BASIN BÜLTENİ

Türkiye Otomotiv pazarında, Hafif Ticari Araç Pazarı 2016 yılı Ocak ayında geçen yılın aynı ayına göre %7,53 oranında azalarak 9.355 adet seviyesinde gerçekleşti. Geçen sene Ocak ayında 10.117 adet satış gerçekleşmişti.

Hafif ticari araç pazarı, 10 yıllık Ocak ayı ortalama satışlara göre %6,45 azaldı.



## BASIN BÜLTENİ

**2016 yılı Ocak ayında otomobil pazarı motor hacmine göre incelendiğinde, en yüksek paya %95,74 oranıyla yine 1600cc altındaki otomobiller 22.364 adet ile sahip oldu. Ardından %3,30 pay ile 1600-2000cc aralığındaki otomobiller ve %0,95 pay ile 2000cc üstü otomobiller yer aldı. 2015 yılı Ocak ayına göre, 1600cc altındaki otomobil satışlarında %4,4, 1600-2000cc aralığında motor hacmine sahip otomobil satışlarında %10,78 ve 2000cc üstü otomobillerde %5,51 azalış görüldü. 2016 yılında 121kW üstü 1 adet elektrikli otomobil satışı gerçekleşti.**

MOTOR HACMİ	MOTOR CİNSİ	2015'Ocak Sonu		2016'Ocak Sonu		Değişim	ÖTV	KDV
		Adet	Pay	Adet	Pay			
≤ 1600cc	B/D	23.394	95,49%	22.364	95,74%	-4,40%	45%	18%
1601cc - ≤ 2000cc	B/D	863	3,52%	770	3,30%	-10,78%	90%	18%
≥ 2001cc	B/D	236	0,96%	223	0,95%	-5,51%	145%	18%
≤ 85 kW	ELEKTRİKLİ	3	0,01%	0	0,00%		3%	18%
86kW - ≤ 120kW	ELEKTRİKLİ	0	0,00%	0	0,00%		7%	18%
≥ 121kW	ELEKTRİKLİ	2	0,01%	1	0,00%		15%	18%
<b>Toplam</b>		<b>24.498</b>	<b>100,00%</b>	<b>23.358</b>	<b>100,00%</b>	<b>-4,65%</b>	<b>VERGİ ORANLARI</b>	

**2016 yılı Ocak ayında otomobil pazarı ortalama emisyon değerlerine göre incelendiğinde, en yüksek paya %46,45 oranıyla 100-120 gr/km arasındaki otomobiller (10.850 adet) ve ardından yine %24,27 pay ile 120-140 gr/km arasındaki otomobiller (5.668 adet ) sahip oldu.**

CO2 ORTALAMA EMİSYON DEĞERLERİ (gr/km)	2015'Ocak Sonu		2016'Ocak Sonu		Değişim
	Adet	Pay	Adet	Pay	
< 100 gr/km	2.235	9,12%	2.985	12,78%	33,56%
≥ 100 - < 120 gr/km	10.567	43,13%	10.850	46,45%	2,68%
≥ 120 - < 140 gr/km	7.331	29,92%	5.668	24,27%	-22,68%
≥ 140 - < 160 gr/km	3.387	13,83%	2.821	12,08%	-16,71%
≥ 160 gr/km	978	3,99%	1.034	4,43%	5,73%
<b>Toplam</b>	<b>24.498</b>	<b>100,00%</b>	<b>23.358</b>	<b>100,00%</b>	<b>-4,65%</b>

## BASIN BÜLTENİ

**2016 yılı Ocak ayında dizel otomobil satışları** geçen yılın aynı ayına göre %3,64 oranında azaldı. 2016 yılı Ocak ayı otomobil satış adetleri, 2015 yılı aynı ayı ile kıyaslandığında, dizel payı %63,66'dan %64,34'e (15.028 adet) yükseldi.

DİZEL	2015'Ocak Sonu		2016'Ocak Sonu		Değişim
	Adet	Segment İçindeki Pay	Adet	Segment İçindeki Pay	
A (Mini)	0	0,00%	0	0,00%	#SAYI/0!
B (Entry)	3.943	58,23%	4.589	63,37%	16,38%
C (Compact)	8.490	66,57%	7.339	64,75%	-13,56%
D (Medium)	2.640	75,88%	2.563	70,20%	-2,92%
E (Luxury)	377	34,97%	359	47,17%	-4,77%
F (Upper Luxury)	146	95,42%	178	86,83%	21,92%
<b>Toplam</b>	<b>15.596</b>	<b>63,66%</b>	<b>15.028</b>	<b>64,34%</b>	<b>-3,64%</b>

**2016 yılı Ocak ayında otomatik şanzımanlı otomobil satış adetleri** 2015 yılı aynı ayına göre %8,57 arttı. 2016 yılı Ocak ayı otomobil satış adetleri geçen yılın aynı ayı ile kıyaslandığında, otomatik şanzımanlı otomobil satışlarının payı %45,56'dan %51,88'e (12.119 adet) yükseldi.

OTOMATİK ŞANZIMAN	2015'Ocak Sonu		2016'Ocak Sonu		Değişim
	Adet	Segment İçindeki Pay	Adet	Segment İçindeki Pay	
A (Mini)	152	57,79%	123	74,55%	-19,08%
B (Entry)	1.631	24,09%	2.376	32,81%	45,68%
C (Compact)	5.667	44,43%	5.461	48,18%	-3,64%
D (Medium)	2.967	85,28%	3.303	90,47%	11,32%
E (Luxury)	594	55,10%	651	85,55%	9,60%
F (Upper Luxury)	151	98,69%	205	100,00%	35,76%
<b>Toplam</b>	<b>11.162</b>	<b>45,56%</b>	<b>12.119</b>	<b>51,88%</b>	<b>8,57%</b>

## BASIN BÜLTENİ

**2016 yılı Ocak ayı otomobil pazarı segmentinin** %80,23'ünü yine vergi oranları düşük olan A, B ve C segmentlerinde yer alan araçlar oluşturdu. Segmentlere göre değerlendirildiğinde, en yüksek satış adetine %48,52 pay alan C (11.334 adet) segmenti ve ardından %31,0 pay ile B (7.242 adet) segmenti ulaştı.

**2016 yılı Ocak ayı otomobil pazarı kasa tiplerine** göre değerlendirildiğinde, en çok tercih edilen gövde tipi yine Sedan otomobiller (%48,37 pay, 11.299 adet) oldu. Sedan otomobilleri, %28,29 pay ve 6.607 adet satış ile H/B ve %16,69 pay ve 3.898 adet satış ile SUV otomobiller takip etti.

**2016 yılı Ocak ayında Hafif Ticari Araç Pazarı gövde tipine** göre değerlendirildiğinde, en yüksek satış adetine %68,19 pay ile Van (6.379 adet), ardından %11,65 pay ile Minibüs (1.090 adet), %11,54 pay ile Kamyonet (1.080 adet) ve %8,62 pay ile Pick-up (806 adet) yer aldı.

HAFİF TİCARİ ARAÇ GÖVDE TİPİ ANALİZİ	2015'Ocak Sonu		2016'Ocak Sonu		Değişim
	Adet	Pay	Adet	Pay	
VAN	6.666	65,89%	6.379	68,19%	-4,31%
KAMYONET	1.317	13,02%	1.080	11,54%	-18,00%
MİNİBÜS	1.190	11,76%	1.090	11,65%	-8,40%
PİCK-UP	944	9,33%	806	8,62%	-14,62%
<b>Toplam</b>	<b>10.117</b>	<b>100,00%</b>	<b>9.355</b>	<b>100,00%</b>	<b>-7,53%</b>



## **2016 YILINA AİT GÖRÜNÜM:**

IMF Dünya Ekonomik Görünüm Raporu, 2016 Ocak ayı tahminlerine göre; Dünya için 2016 yılı büyümesinin %3,4 olduğunu görmekteyiz. Raporda, Dünyanın büyüme konusunda lokomotif olan Amerika'daki büyüme hızının 2016 yılı için %2,6 olacağı beklenmektedir. Türk otomotiv ihracatı için son derece önemli yer tutan Avrupa içinde büyüme hızının 2016 yılında %1,7 seviyesinde olacağı tahmin edilmektedir.

LMC Automotive, 2015 yılı 4. Çeyrek itibariyle 2015 yılı sonuçları ve 2016 yılı dünya otomotiv pazarı tahminlerini yayınladı. 2015 yılı 4. Çeyrek sonuçlarına göre; 2015 yılı dünya toplam otomotiv pazarı geçen yıla oranla %1,0 artışla, 91,7 milyon adet seviyesinde gerçekleşti. 2016 yılında dünya otomotiv pazarının bir önceki yıla göre %3,7 artışla 95,1 milyon adet seviyesine ulaşması tahmin ediliyor.

LMC Automotive, 2015 yılı 4. Çeyrek itibariyle 2015 yılı sonuçları ve 2016 yılı dünya otomotiv üretimi tahminlerini yayınladı. LMC Automotive 4. Çeyrek sonuçlarına göre; 2015 yılı dünya toplam otomotiv üretimi geçen yıla oranla %0,9 artışla, 91,6 milyon adet düzeyinde gerçekleşti. 2016 yılında dünya otomotiv üretiminin bir önceki yıla göre %3,9 artışla yaklaşık 95,1 milyon adete ulaşması tahmin ediliyor.

Türkiye'deki büyüme oranının 2016 Ocak ayında açıklanan revize Orta Vadeli Programa göre, 2016 yılında %4,5 seviyesinde gerçekleşmesi bekleniyor. IMF tahminlerine göre, Türkiye için büyüme oranı, 2016 yılı için %2,9 olarak beklenmektedir.

2016 yılı otomotiv sektörü **toplam pazarının 900-950 bin adet** aralığında olması tahmin edilmektedir.