

BASIN ÖZETİ

Otomobil ve Hafif Ticari Araç Pazarı 2015 Yılı İlk Çeyreğinde %50 Arttı.

Otomobil Pazarı %42 , Hafif Ticari Araç Pazarı %78 Arttı.

Türkiye otomobil ve hafif ticari araç toplam pazarı, 2015 yılı ilk üç ayında bir önceki yılın aynı dönemine göre %50,29 artarak 173.248 adet olarak gerçekleşti. 2014 yılı üç aylık dönemde 115.272 adet toplam pazar gerçekleşmişti.

Otomobil satışları, 2015 yılı Ocak-Mart döneminde bir önceki yılın aynı dönemine göre %42,13 artarak 126.991 adete yükseldi. 2014 yılı aynı dönemde 89.347 adet satış gerçekleşmişti.

Hafif ticari araç pazarı, 2015 yılı ilk çeyreğinde geçen yıla göre %78,43 oranında artarak 46.257 adete ulaştı. Geçen yıl aynı dönemde 25.925 adet satış yaşanmıştı.

Otomobil ve Hafif Ticari Araç Pazarı,

2015 Yılı Mart Ayında %75 arttı.

Otomobil Pazarı %63 , Hafif Ticari Araç Pazarı %121 Büyüdü.

2015 yılı Mart ayı otomobil ve hafif ticari araç pazarı 83.302 adete ulaştı. 47.581 adet olan 2014 yılı Mart ayı otomobil ve hafif ticari araç pazar toplamına göre satışlar %75,07 oranında arttı.

2015 yılı Mart ayında otomobil satışları bir önceki yılın aynı ayına göre %63,11 artarak 61.676 adet olarak gerçekleşti.

2015 yılı Mart ayında hafif ticari araç pazarı 2014 yılının Mart ayına göre %121,37 artarak 21.626 adet seviyesine ulaştı.

BASIN BÜLTENİ

2015 yılı ilk üç aylık dönemde, 1600cc altındaki otomobil satışlarında %43,54, 1600-2000cc aralığında motor hacmine sahip otomobil satışlarında %18,26 ve 2000cc üstü otomobillerde %15,20 artış görüldü. 2015 yılı üç aylık dönemde, 85kW altı 8 adet, 121kW üstü ise 13 adet elektrikli otomobil satışı gerçekleşti.

2015 yılı ilk üç ayında, otomobil pazarında ortalama emisyon değerlerine göre en yüksek paya %42,75 oranıyla 100-120 gr/km arasındaki otomobiller 54.288 adet ile sahip oldu.

2015 yılı ilk üç aylık dönemde, dizel otomobil satışlarının payı %59,71'e gerilerken, otomatik şanzımanlı otomobillerin payı ise %46,77'ye yükseldi.

2015 yılı Ocak-Mart döneminde otomobil pazarı segmentinin %83,90'ı yine vergi oranları düşük olan A, B ve C segmentlerinde yer alan araçlar oluşturdu. Segmentlere göre değerlendirildiğinde, en yüksek satış adetine %52,19 pay alan C (66.273 adet) segmenti ulaştı. Kasa tiplerine göre değerlendirildiğinde ise, en çok tercih edilen gövde tipi yine Sedan otomobiller (%47,48 pay, 60.300 adet) oldu.

Otomobil ve hafif ticari araç toplam pazarı 2015 yılı Ocak-Mart döneminde 173.248 adete ulaşarak, 2014 yılı aynı döneme göre *baz etkisiyle* %50,29 artış göstermiştir.

2015 Yılında;

- ABD Merkez Bankası'nın (FED) ekonomideki iyileşmeye paralel olarak, politika faiz artırma beklentisi,
- Avrupa Merkez Bankası'nın (ECB) ekonomik toparlanmayı desteklemek amacıyla parasal genişlemeye devam etme kararı,
- Jeopolitik gelişmeler,
- TCMB'nin enflasyonla mücadele kararlılığı,
- Cari işlemler açığındaki gelişim,
- Yapısal reformlara ait atılacak adımlar ve içerisinde bulunulan seçim süreci,

etkili olacaktır.

2015 yılı otomotiv sektörü toplam pazarının 825-875 bin adet aralığında gerçekleşeceği beklenmektedir.

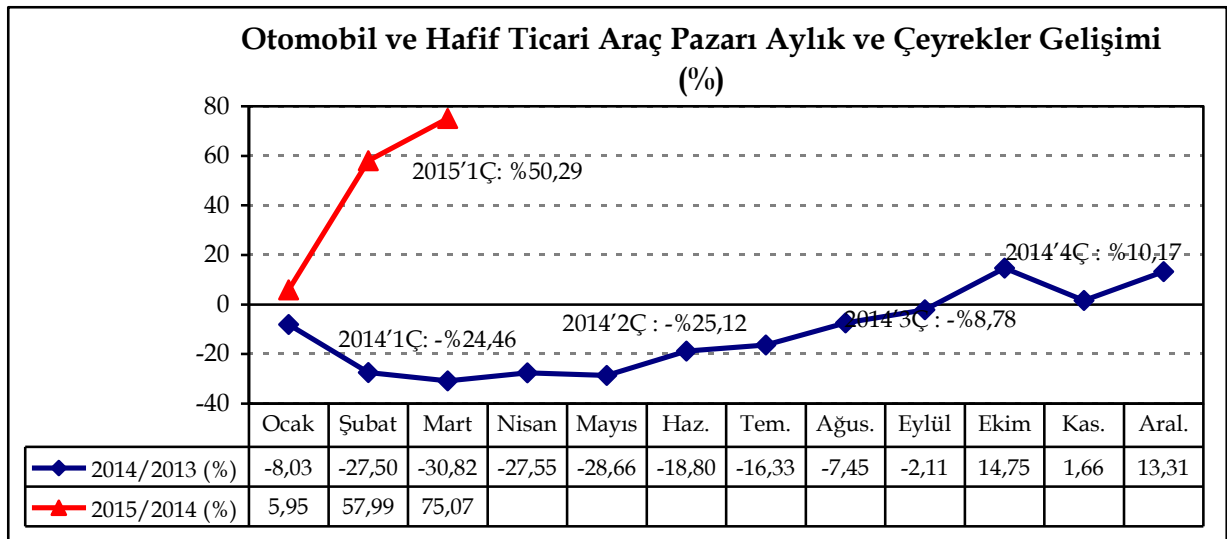
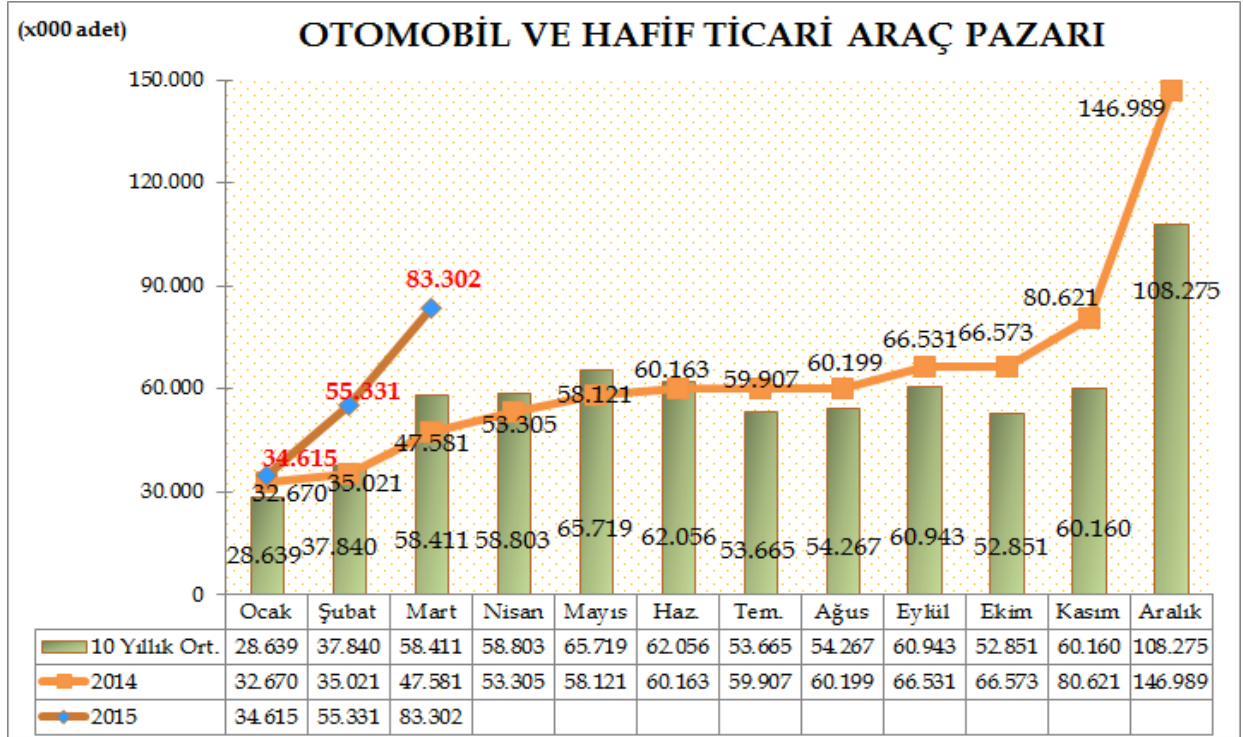
Dr. Hayri ERCE
Genel Koordinatör
Otomotiv Distribütörleri Derneği

BASIN BÜLTENİ

Türkiye Otomotiv pazarında 2015 yılı ilk üç aylık dönemde otomobil ve hafif ticari araç toplam pazarı 173.248 adet olarak gerçekleşti. 115.272 adet olan 2014 yılı aynı dönemi otomobil ve hafif ticari araç pazar toplamına göre satışlar %50,29 oranında artış gösterdi.

2015 yılı Mart ayı otomobil ve hafif ticari araç toplam pazarı 83.302 adet olarak gerçekleşti. 47.581 adet olan 2014 yılı Mart ayı otomobil ve hafif ticari araç pazar toplamına göre satışlar %75,07 oranında arttı.

Otomobil ve hafif ticari araç pazarı, 10 yıllık Mart ayı ortalama satışlara göre %42,61 artış gösterdi.

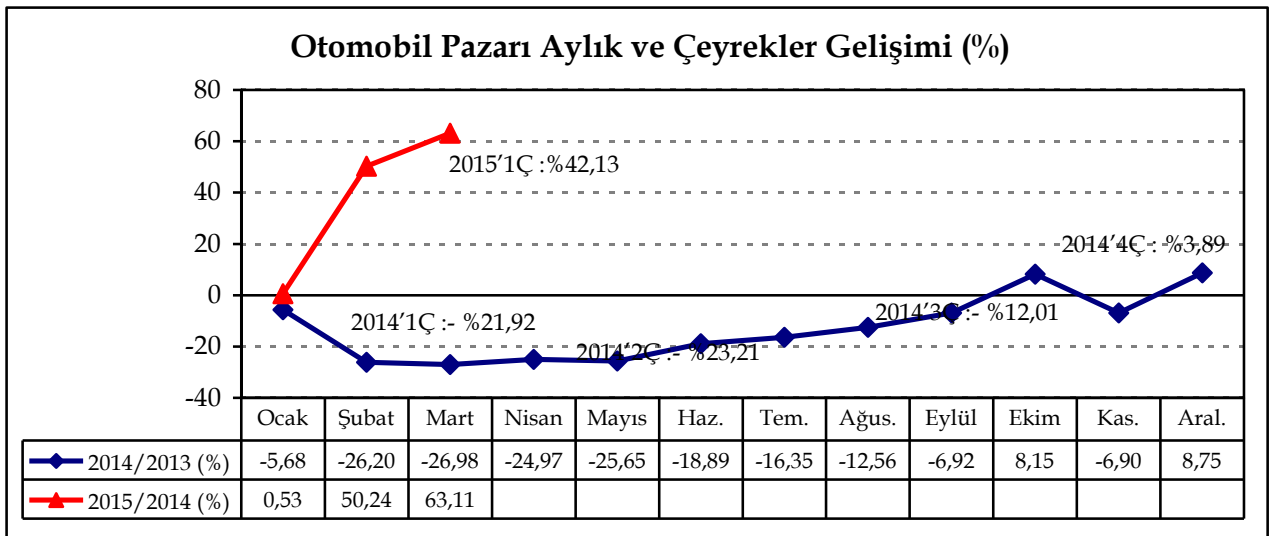
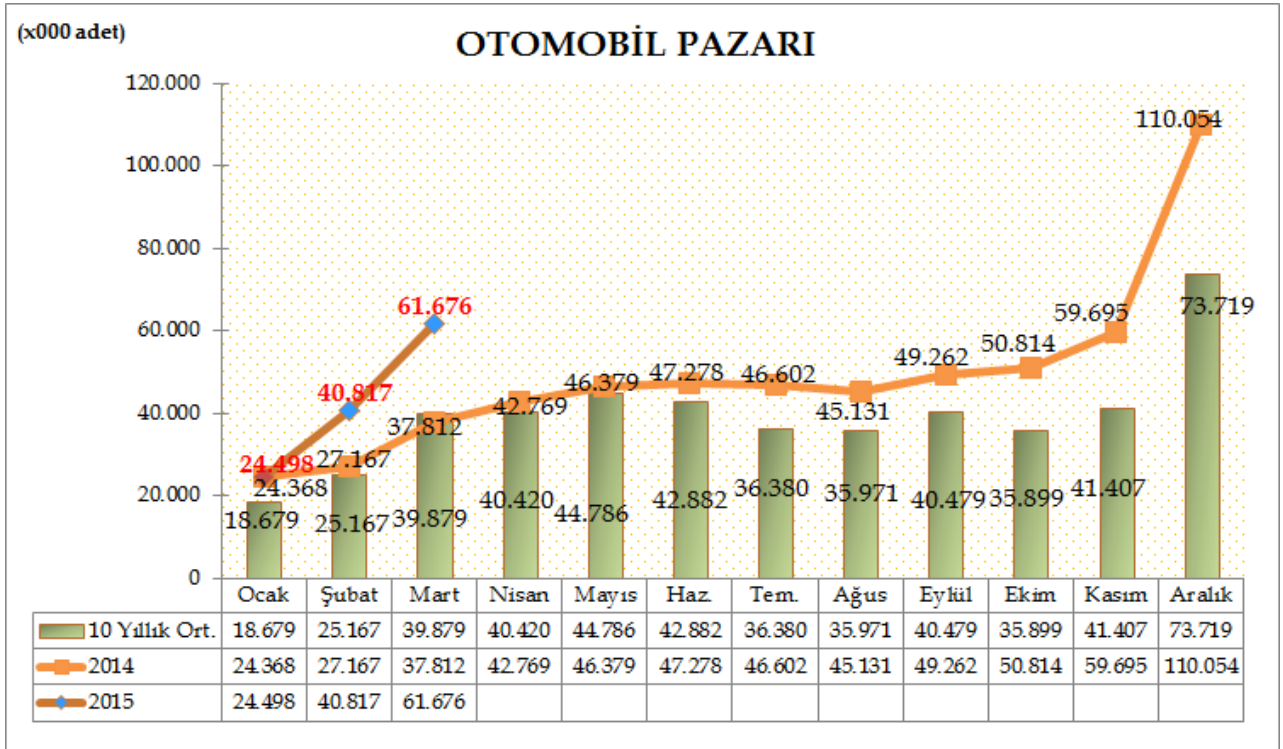


BASIN BÜLTENİ

Türkiye Otomotiv pazarında, 2015 yılı ilk üç aylık dönemde otomobil satışları bir önceki yılın aynı dönemine göre %42,13 artarak 126.991 adete yükseldi. Geçen sene aynı dönemde 89.347 adet satış gerçekleşmişti.

2015 yılı Mart ayında otomobil satışları bir önceki yılın aynı ayına göre %63,11 artarak 61.676 adete ulaştı. Geçen sene Mart ayında 37.812 adet satış gerçekleşmişti.

Otomobil pazarı, 10 yıllık Mart ayı ortalama satışlara göre %54,66 artış gösterdi.

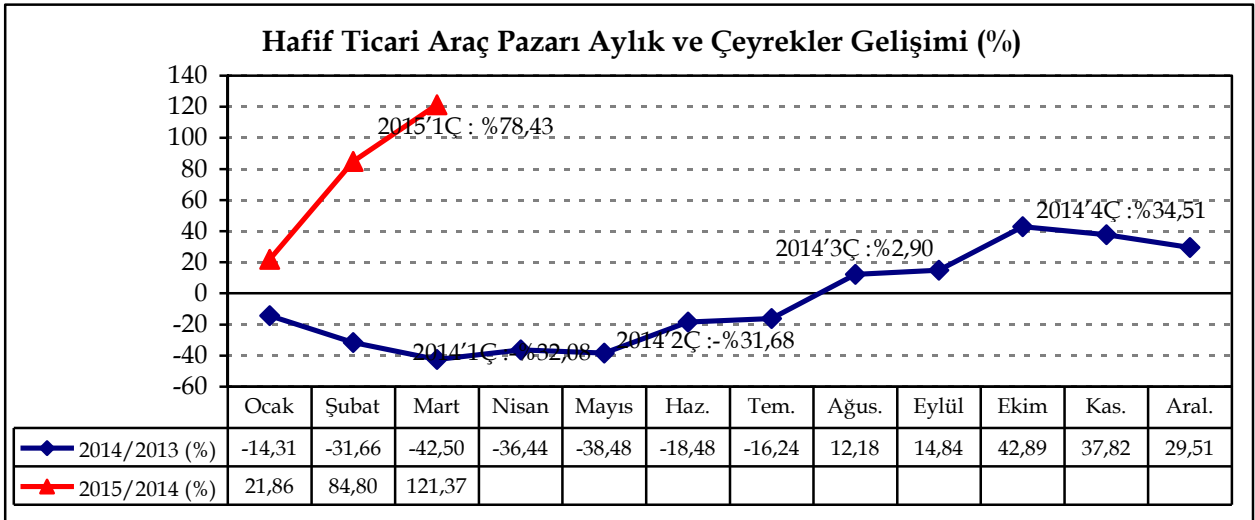
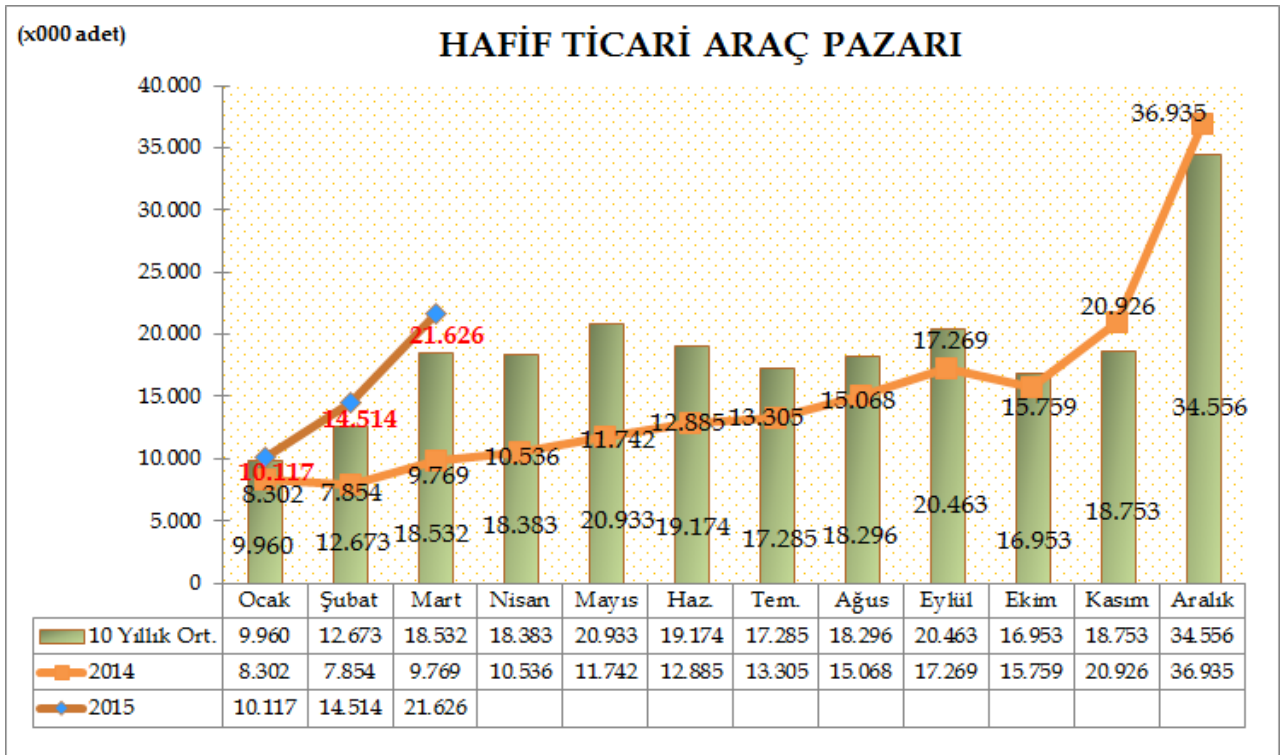


BASIN BÜLTENİ

Türkiye Otomotiv pazarında, hafif ticari araç pazarı 2015 yılı Ocak-Mart döneminde geçen yılın aynı dönemine göre %78,43 oranında artarak 46.257 adet seviyesinde gerçekleşti. Geçen sene aynı dönemde 25.925 adet satışa ulaşılmıştı.

Hafif ticari araç pazarı 2015 yılı Mart ayında geçen yılın aynı ayına göre %121,37 oranında artarak 21.626 adet seviyesine ulaştı. Geçen sene Mart ayında 9.769 adet satış gerçekleşmişti.

Hafif ticari araç pazarı, 10 yıllık Mart ayı ortalama satışlara göre %16,70 arttı.



BASIN BÜLTENİ

2015 yılı Ocak-Mart dönemi otomobil pazarı motor hacmine göre incelendiğinde, en yüksek paya %95,41 oranıyla yine 1600cc altındaki otomobiller 121.164 adet ile sahip oldu. Ardından %3,65 pay ile 1600-2000cc aralığındaki otomobiller ve %0,93 pay ile 2000cc üstü otomobiller yer aldı. 2014 yılı aynı dönemine göre 1600cc altındaki otomobil satışlarında %43,54, 1600-2000cc aralığında motor hacmine sahip otomobil satışlarında %18,26 ve 2000cc üstü otomobillerde %15,20 artış yaşandı. 2015 yılı ilk çeyreğinde, 85kW altı 8 adet, 121kW üstü ise 13 adet elektrikli otomobil satışı gerçekleşti.

MOTOR HACMİ	MOTOR CİNSİ	2014'Mart Sonu		2015'Mart Sonu		Değişim	ÖTV	KDV
		Adet	Pay	Adet	Pay			
≤ 1600cc	B/D	84.410	94,47%	121.164	95,41%	43,54%	45%	18%
1601cc - ≤ 2000cc	B/D	3.916	4,38%	4.631	3,65%	18,26%	90%	18%
≥ 2001cc	B/D	1.020	1,14%	1.175	0,93%	15,20%	145%	18%
≤ 85 kW	ELEKTRİKLİ	1	0,00%	8	0,01%		3%	18%
86kW - ≤ 120kW	ELEKTRİKLİ	0	0,00%	0	0,00%		7%	18%
≥ 121kW	ELEKTRİKLİ	0	0,00%	13	0,01%		15%	18%
Toplam		89.347	100,00%	126.991	100,00%	42,13%	VERGİ ORANLARI	

2015 yılı Ocak-Mart döneminde otomobil pazarı ortalama emisyon değerlerine göre incelendiğinde, en yüksek paya %42,75 oranıyla 100-120 gr/km arasındaki otomobiller (54.288 adet) ve ardından yine %28,87 pay ile 120-140 gr/km arasındaki otomobiller (36.665 adet) sahip oldu.

CO2 ORTALAMA EMİSYON DEĞERLERİ (gr/km)	2014'Mart Sonu		2015'Mart Sonu		Değişim
	Adet	Pay	Adet	Pay	
< 100 gr/km	10.385	11,62%	12.572	9,90%	21,06%
≥ 100 - < 120 gr/km	34.589	38,71%	54.288	42,75%	56,95%
≥ 120 - < 140 gr/km	25.725	28,79%	36.665	28,87%	42,53%
≥ 140 - < 160 gr/km	13.650	15,28%	18.110	14,26%	32,67%
≥ 160 gr/km	4.998	5,59%	5.356	4,22%	7,16%
Toplam	89.347	100,00%	126.991	100,00%	42,13%

BASIN BÜLTENİ

2015 yılı Ocak-Mart döneminde dizel otomobil satışları geçen yılın aynı dönemine göre %36,14 oranında arttı. 2015 ilk çeyrek otomobil satış adetleri, 2014 yılı aynı dönem ile kıyaslandığında, dizel payı %62,34'den %59,71'e (75.825 adet) geriledi.

DİZEL	2014'Mart Sonu		2015'Mart Sonu		Değişim
	Adet	Segment İçindeki Pay	Adet	Segment İçindeki Pay	
A (Mini)	7	0,74%	6	0,57%	-14,29%
B (Entry)	17.347	61,42%	22.185	56,56%	27,89%
C (Compact)	28.830	63,39%	40.786	61,54%	41,47%
D (Medium)	7.349	67,38%	10.126	66,14%	37,79%
E (Luxury)	1.652	51,51%	1.995	46,40%	20,76%
F (Upper Luxury)	511	90,93%	727	86,75%	42,27%
Toplam	55.696	62,34%	75.825	59,71%	36,14%

2015 yılı Ocak-Mart döneminde otomatik şanzımanlı otomobil satış adetleri 2014 yılı aynı dönemine göre %49,38 arttı. 2015 yılı üç aylık otomobil satış adetleri geçen yıl ile kıyaslandığında, otomatik şanzımanlı otomobil satışlarının payı %44,50'den %46,77'ye (59.390 adet) yükseldi.

OTOMATİK ŞANZIMAN	2014'Mart Sonu		2015'Mart Sonu		Değişim
	Adet	Segment İçindeki Pay	Adet	Segment İçindeki Pay	
A (Mini)	580	61,12%	704	67,30%	21,38%
B (Entry)	7.823	27,70%	12.182	31,06%	55,72%
C (Compact)	19.978	43,93%	30.525	46,06%	52,79%
D (Medium)	8.270	75,82%	12.048	78,69%	45,68%
E (Luxury)	2.579	80,42%	3.096	72,00%	20,05%
F (Upper Luxury)	527	93,77%	835	99,64%	58,44%
Toplam	39.757	44,50%	59.390	46,77%	49,38%

2015 yılı Ocak-Mart döneminde otomobil pazarı segmentinin %83,90'ını yine vergi oranları düşük olan A, B ve C segmentlerinde yer alan araçlar oluşturdu. Segmentlere göre değerlendirildiğinde, en yüksek satış adetine %52,19 pay alan C (66.273 adet) segmenti ve ardından %30,89 pay ile B (39.224 adet) segmenti ulaştı.

2015 yılı Ocak-Mart dönemi kasa tiplerine göre değerlendirildiğinde, en çok tercih edilen gövde tipi yine Sedan otomobiller (%47,48 pay, 60.300 adet) oldu. Sedan otomobilleri %33,27 pay ve 42.251 adet satış ile H/B, %12,90 pay ve 16.382 adet satış ile SUV otomobiller takip etti.

2015 YILINA AİT GÖRÜNÜM;

IMF Dünya Ekonomik Görünüm Raporu, 2015 Ocak ayı tahminlerine göre; Dünya için 2015 yılı büyüme tahminininin %3,5, 2016 yılı için ise %3,7 olduğunu görmekteyiz. Raporla, Dünyanın büyüme konusunda lokomotifini olan Amerika'daki büyüme hızının 2015 yılı için %3,6 ve 2016 yılı için %3,3 olacağı beklenmektedir. Türk otomotiv ihracatı için son derece önemli yer tutan Avrupa içinde büyüme hızının 2015 yılında %1,2 ve 2016 yılında da %1,4 seviyesinde olacağı tahmin edilmektedir.

LMC Automotive, 2014 yılı 4. Çeyrek itibariyle 2014 yılı sonuçlarını ve 2015 yılı dünya otomotiv pazarı tahminlerini yayınladı. 4. Çeyrek sonuçlarına göre; 2014 yılı dünya toplam otomotiv pazarı geçen yıla oranla %2,6 artışla, 89,9 milyon adet seviyesinde gerçekleşti. 2015 yılında ise dünya otomotiv pazarının bir önceki yıla göre %3,2 artışla 92,8 milyon adet seviyesine ulaşması tahmin ediliyor.

LMC Automotive, 2014 yılı 4. Çeyrek itibariyle 2014 yılı sonuçlarını ve 2015 yılı dünya otomotiv üretimi tahminlerini yayınladı. LMC Automotive 4. Çeyrek sonuçlarına göre; 2014 yılı dünya toplam otomotiv üretimi geçen yıla oranla %2,0 artışla, 90,1 milyon adet düzeyinde gerçekleşti. 2015 yılında ise dünya otomotiv üretiminin bir önceki yıla göre %3,7 artışla yaklaşık 93,4 milyon adete ulaşması tahmin ediliyor.

Türkiye'deki büyüme oranınının 2014 Ekim ayında açıklanan Orta Vadeli Programa göre, 2014 yılında %3,3, 2015 yılında %4,0 ve 2016 yılında %5,0 seviyesinde gerçekleşmesi bekleniyor.

2015 yılı otomotiv sektörü toplam pazarının 825-875 bin adet aralığında gerçekleşeceği beklenmektedir.