

BASIN ÖZETİ

Otomobil ve Hafif Ticari Araç Pazarı 2014 Yılı 10 Aylık Dönemde %16 Azaldı.

Otomobil Pazarı %16, Hafif Ticari Araç Pazarı %15,5 Azaldı.

Türkiye otomobil ve hafif ticari araç toplam pazarı 2014 yılı Ocak-Ekim döneminde bir önceki yılın aynı dönemine göre %16,18 azalarak 540.071 adet olarak gerçekleşti. 2013 yılı on aylık dönemde 644.359 adet toplam pazar gerçekleşmişti.

Otomobil satışları 2014 yılı Ocak-Ekim döneminde bir önceki yılın aynı dönemine göre %16,37 azalarak 417.582 adete geriledi. 2013 yılı on aylık dönemde 499.339 adet satışa ulaşılmıştı.

Hafif ticari araç pazarı 2014 yılı on aylık dönemde geçen yıla göre %15,54 oranında azalarak 122.489 adete geriledi. Geçen yıl 145.020 adet satış gerçekleşmişti.

Otomobil ve Hafif Ticari Araç Pazarı,

2014 Yılı Ekim Ayında %15 arttı.

Otomobil Pazarı %8, Hafif Ticari Araç Pazarı %43 Büyüdü.

2014 yılı Ekim ayı otomobil ve hafif ticari araç pazarı 66.573 adete ulaştı. 58.014 adet olan 2013 yılı Ekim ayı otomobil ve hafif ticari araç pazar toplamına göre satışlar %14,75 oranında arttı.

2014 yılı Ekim ayında otomobil satışları bir önceki yılın aynı ayına göre %8,15 artarak 50.814 adet olarak gerçekleşti.

2014 yılı Ekim ayında hafif ticari araç pazarı 2013 yılının Ekim ayına göre %42,89 artarak 15.759 adet seviyesine ulaştı.

BASIN BÜLTENİ

2014 yılı on aylık dönemde, 1600cc altındaki otomobil satışlarında %15,61, 1600-2000cc aralığında motor hacmine sahip otomobil satışlarında %32,65 ve 2000cc üstü otomobillerde %4,12 daralma görüldü. 2014 yılı on aylık dönemde, 85kW altı 20 adet, 121kW üstü ise 7 adet elektrikli otomobil satışı gerçekleşti.

2014 yılı on aylık dönemde, otomobil pazarında ortalama emisyon değerlerine göre en yüksek paya %39,07 oranıyla 100-120 gr/km arasındaki otomobiller 163.162 adet ile sahip oldu.

2014 yılı on aylık dönemde, dizel otomobil satışlarının payı %62,01'e, otomatik şanzımanlı otomobillerin payı ise %46,20'ye yükseldi.

2014 yılı Ocak-Ekim döneminde otomobil pazarı segmentinin %83,49'unu yine vergi oranları düşük olan A, B ve C segmentlerinde yer alan araçlar oluşturdu. Segmentlere göre değerlendirildiğinde, en yüksek satış adetine %52,07 pay alan C (217.434 adet) segmenti, kasa tiplerine göre değerlendirildiğinde, en çok tercih edilen gövde tipi yine Sedan otomobiller (%47,64 pay, 198.932 adet) oldu.

Otomobil ve hafif ticari araç pazarı, 2014 yılı ilk çeyreğinde %24,46, ikinci çeyreğinde %25,12 ve üçüncü çeyreğinde %8,78 daraldı.

2014 yılı ilk on ayında;

- ✓ Kur ve faiz oranlarındaki yükselişler,
- ✓ Otomobil ÖTV oranlarındaki artış,
- ✓ BDDK'nın kredi işlemlerine yönelik getirdiği sınırlamalar,
- ✓ Büyümede ivme kaybı,
- ✓ Özel sektör tüketim ve yatırımlarındaki zayıflık,

Otomobil ve hafif ticari araç pazarında %16,18'lik daralmaya yol açmıştır.

2014 yılının son iki ayında;

- ✓ İçerisinde bulunulan seçim süreci,
- ✓ Makro ihtiyati tedbirler,
- ✓ TCMB'nin sıkı para politikası,
- ✓ Jeopolitik gelişmeler,
- ✓ ABD ve Avrupa Merkez Bankaları para politikaları,

etkili olmaya devam edecektir.

2014 yılı otomotiv sektörü toplam pazarının 725-775 bin adet aralığında gerçekleşeceğini öngörmekteyiz.

2015 Yılında;

- ABD Merkez Bankası'nın (FED) ekonomideki iyileşmeye paralel olarak, politika faiz artırma beklentisi,
- Avrupa Merkez Bankası'nın (ECB) ekonomik toparlanmayı desteklemek amacıyla parasal genişlemeye devam etme kararı,
- Jeopolitik gelişmeler,
- TCMB'nin enflasyonla mücadele kararlılığı,
- Cari işlemler açığındaki gelişim,
- Yapısal reformlara ait atılacak adımlar ve içerisinde bulunulan seçim süreci,

etkili olacaktır.

2015 yılı otomotiv sektörü toplam pazarının 775-825 bin adet aralığında gerçekleşeceği beklenmektedir.

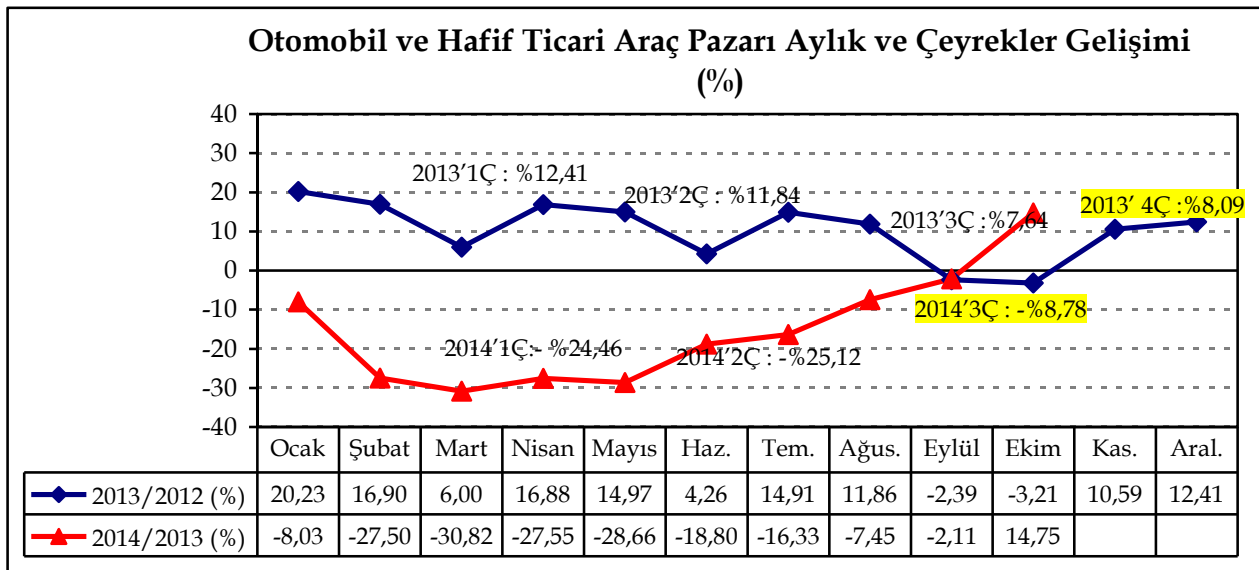
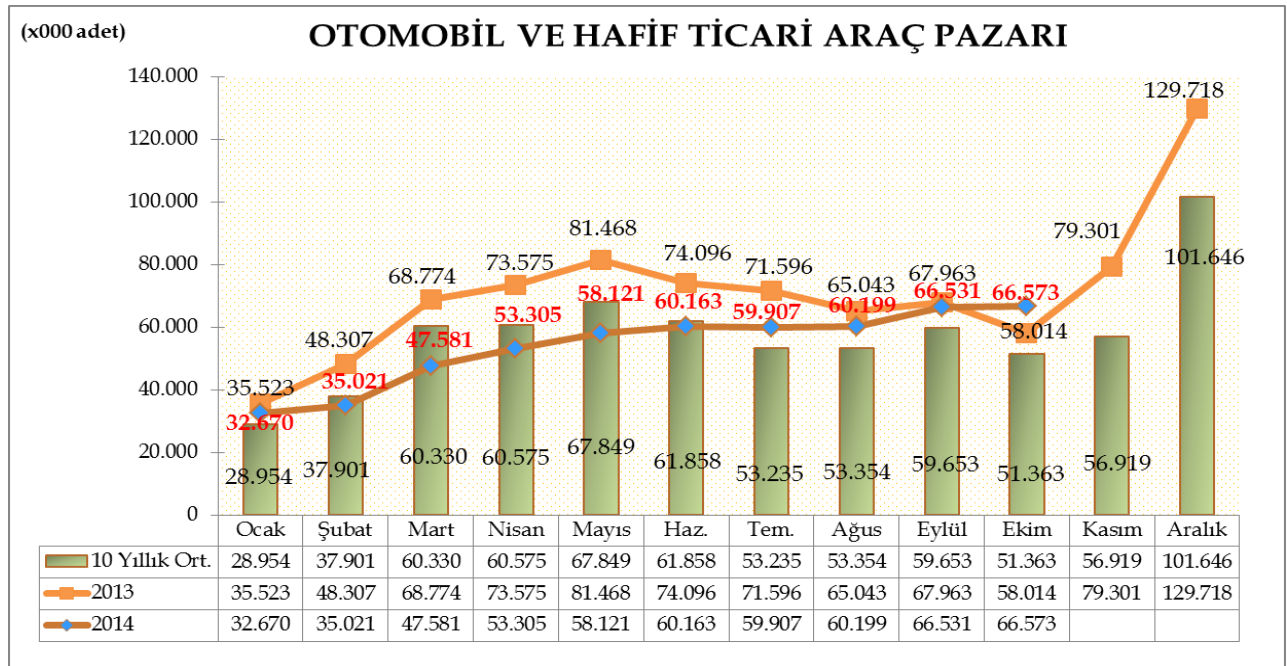
Dr. Hayri ERCE
Genel Koordinatör
Otomotiv Distribütörleri Derneği

BASIN BÜLTENİ

Türkiye Otomotiv pazarında 2014 yılı on aylık dönemde otomobil ve hafif ticari araç toplam pazarı 540.071 adet olarak gerçekleşti. 644.359 adet olan 2013 yılı aynı dönemi otomobil ve hafif ticari araç pazar toplamına göre satışlar %16,18 oranında daraldı.

2014 yılı Ekim ayı otomobil ve hafif ticari araç toplam pazarı 66.573 adet olarak gerçekleşti. 58.014 adet olan 2013 yılı Ekim ayı otomobil ve hafif ticari araç pazar toplamına göre satışlar %14,75 oranında arttı.

Otomobil ve hafif ticari araç pazarı, 10 yıllık Ekim ayı ortalama satışlara göre %29,61 artış gösterdi.

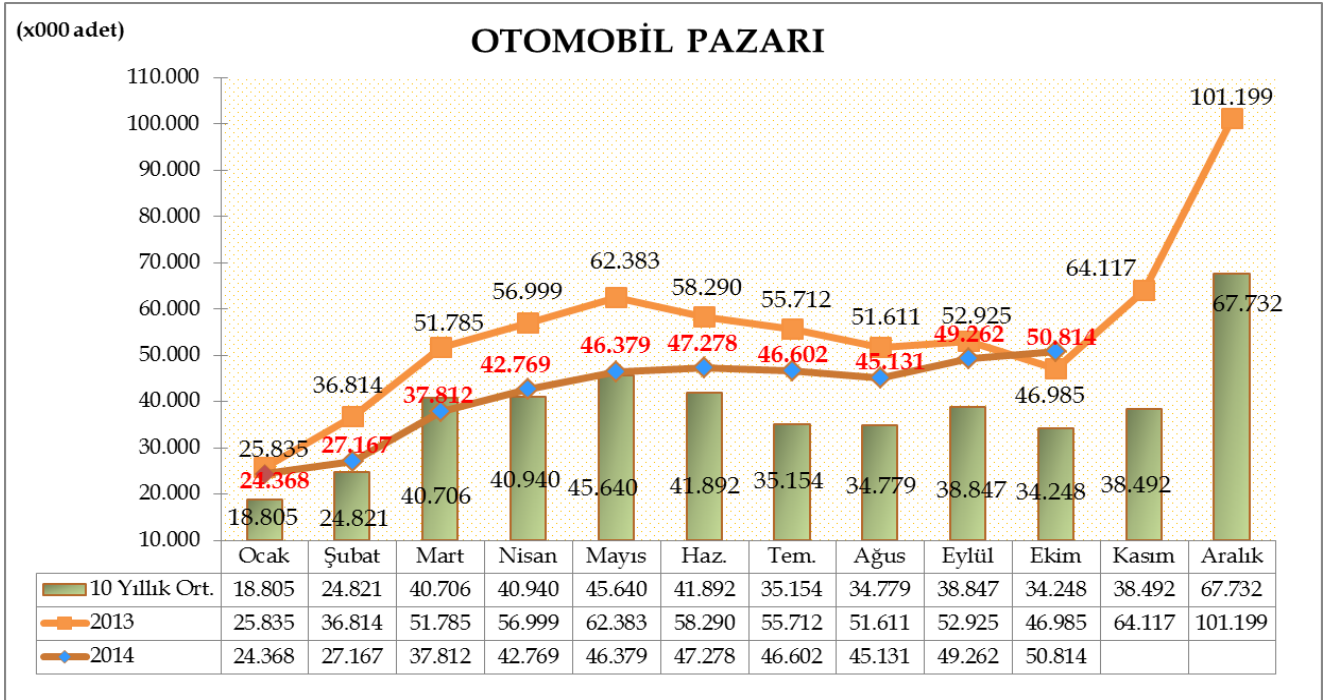


BASIN BÜLTENİ

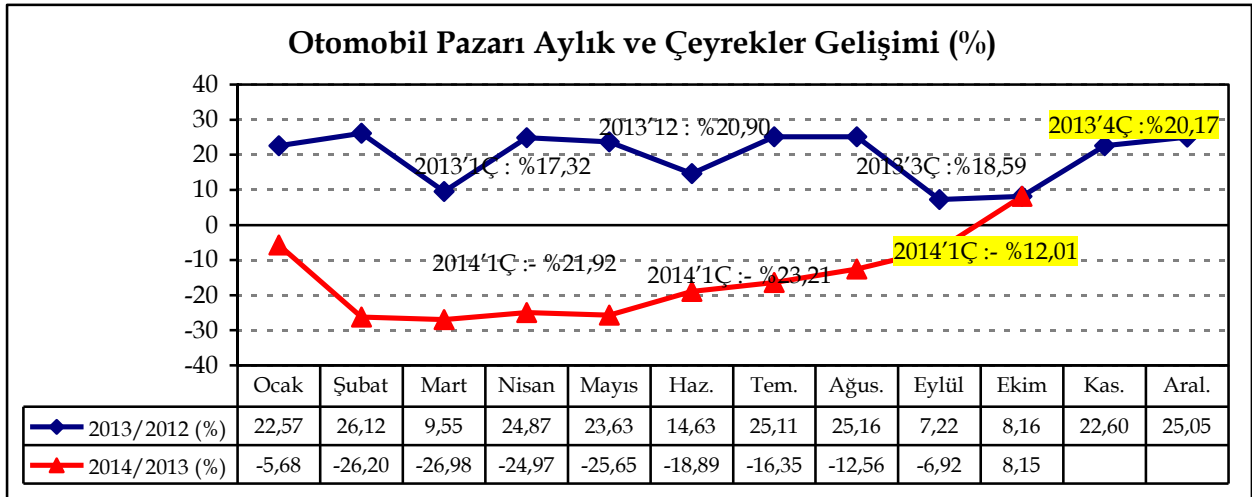
Türkiye Otomotiv pazarında, 2014 yılı on aylık dönemde otomobil satışları bir önceki yılın aynı dönemine göre %16,37 azalarak 417.582 adete geriledi. Geçen sene aynı dönemde 499.339 adet satış gerçekleşmişti.

2014 yılı Ekim ayında otomobil satışları bir önceki yılın aynı ayına göre %8,15 artarak 50.814 adet satışa ulaşıldı. Geçen sene Ekim ayında 46.985 adet satış gerçekleşmişti.

Otomobil pazarı, 10 yıllık Ekim ayı ortalama satışlara göre %48,37 artış gösterdi.



Otomobil pazarının “Mevsimsellik ve Takvim Etkisinden Arındırılmış Yıllık Satış Temposu” 2014 Ekim ayı için 610.000 adet seviyesinde gerçekleşti.

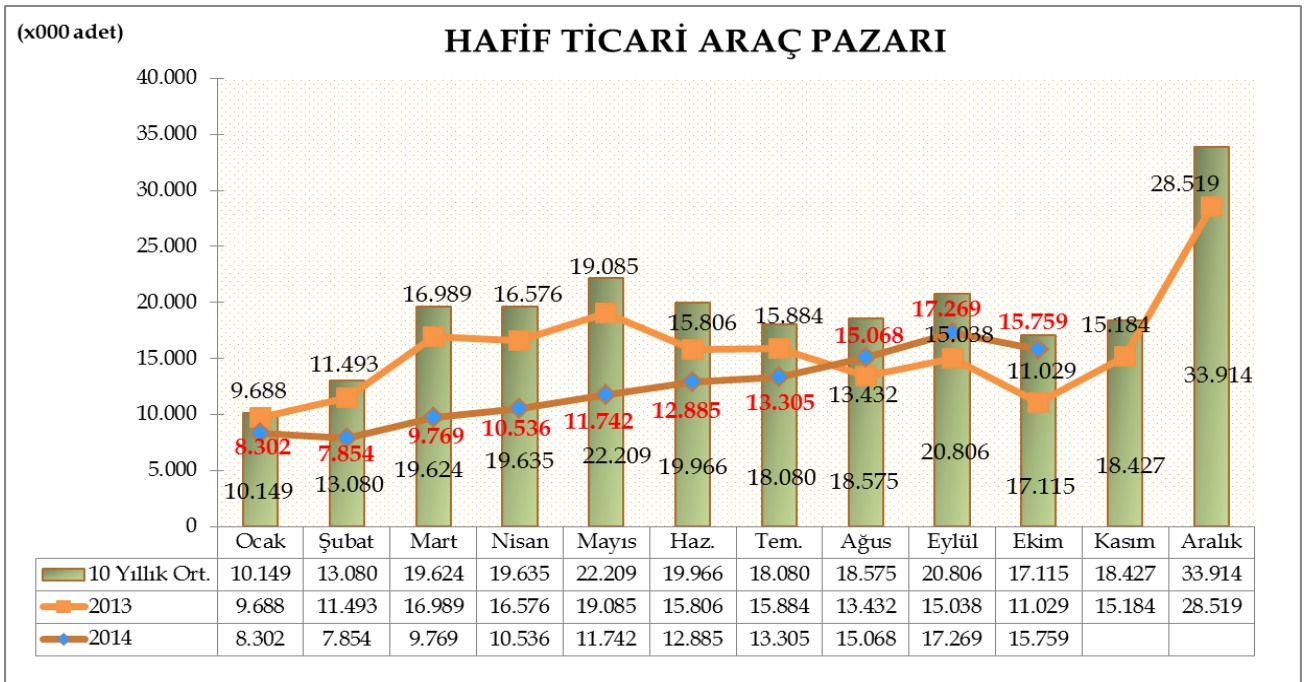


BASIN BÜLTENİ

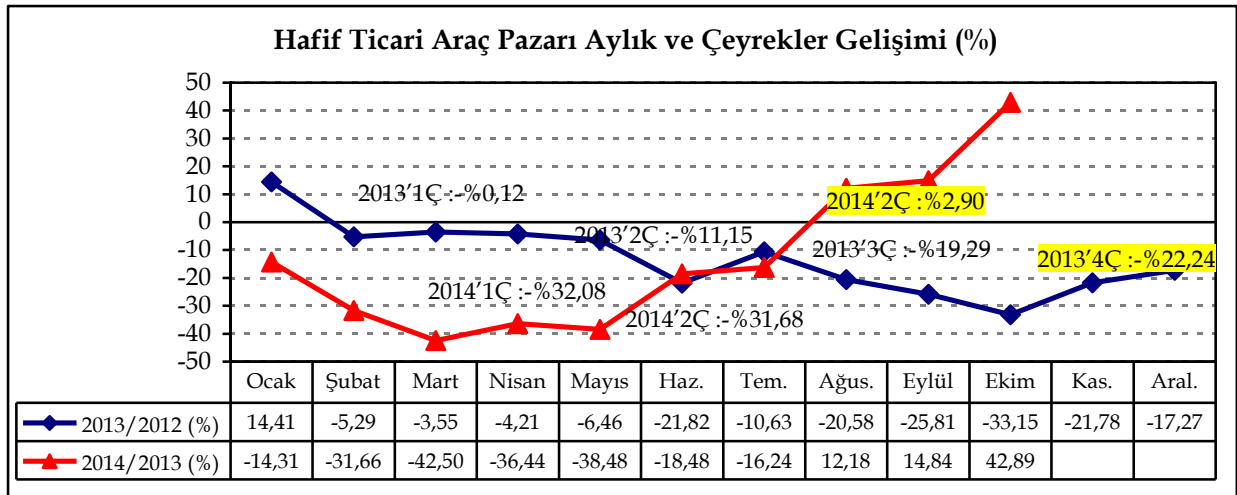
Türkiye Otomotiv pazarında, hafif ticari araç pazarı 2014 yılı Ocak-Ekim döneminde geçen yılın aynı döneme göre %15,54 oranında azalarak 122.489 adet seviyesinde gerçekleşti. Geçen sene aynı dönemde 145.020 adet satışa ulaşılmıştı.

Hafif ticari araç pazarı 2014 yılı Ekim ayında geçen yılın aynı ayına göre %42,89 oranında artarak 15.759 adet seviyesine ulaştı. Geçen sene Ekim ayında 11.029 adet satış gerçekleşmişti.

Hafif ticari araç pazarı, 10 yıllık Ekim ayı ortalama satışlara göre %7,93 azaldı.



Hafif Ticari Araç pazarının “Mevsimsellik ve Takvim Etkisinden Arındırılmış Yıllık Satış Temposu” 2014 Ekim ayı için 175.000 adet seviyesinde gerçekleşti.



2014 yılı Ocak-Ekim dönemi otomobil pazarı motor hacmine göre incelendiğinde, en yüksek paya %94,94 oranıyla yine 1600cc altındaki otomobiller 396.454 adet ile sahip oldu. Ardından %4,06 pay ile 1600-2000cc aralığındaki otomobiller ve %0,99 pay ile 2000cc üstü otomobiller yer aldı. 2013 yılı aynı dönemine göre, 1600cc altındaki otomobil satışlarında %15,61, 1600-2000cc aralığında motor hacmine sahip otomobil satışlarında %32,65 ve 2000cc üstü otomobillerde %4,12 daralma yaşandı. 2014 yılı on ay sonucunda, 85kW altı 20 adet ve 121kW üstü 7 adet elektrikli otomobil satışı gerçekleşti.

MOTOR HACMİ	MOTOR CİNSİ	2013'Ekim Sonu		2014'Ekim Sonu		Değişim	ÖTV	KDV
		Adet	Pay	Adet	Pay			
≤ 1600cc	B/D	469.811	94,09%	396.454	94,94%	-15,61%	45%	18%
1601cc - ≤ 2000cc	B/D	25.173	5,04%	16.955	4,06%	-32,65%	90%	18%
≥ 2001cc	B/D	4.324	0,87%	4.146	0,99%	-4,12%	145%	18%
≤ 85 kW	ELEKTRİKLİ	31	0,01%	20	0,00%	-35,48%	3%	18%
86kW - ≤ 120kW	ELEKTRİKLİ	0	0,00%	0	0,00%	-	7%	18%
≥ 121kW	ELEKTRİKLİ	0	0,00%	7	0,00%	-	15%	18%
Toplam		499.339	100,00%	417.582	100,00%	-16,37%	VERGİ ORANLARI	

2014 yılı Ocak-Ekim döneminde otomobil pazarı ortalama emisyon değerlerine göre incelendiğinde, en yüksek paya %39,07 oranıyla 100-120 gr/km arasındaki otomobiller (163.162 adet) ve ardından yine %31,63 pay ile 120-140 gr/km arasındaki otomobiller (132.094 adet) sahip oldu.

CO2 ORTALAMA EMİSYON DEĞERLERİ (gr/km)	2013'Ekim Sonu		2014'Ekim Sonu		Değişim
	Adet	Pay	Adet	Pay	
< 100 gr/km	41.171	8,25%	44.083	10,56%	7,07%
≥ 100 - < 120 gr/km	178.735	35,79%	163.162	39,07%	-8,71%
≥ 120 - < 140 gr/km	164.005	32,84%	132.094	31,63%	-19,46%
≥ 140 - < 160 gr/km	87.604	17,54%	57.851	13,85%	-33,96%
≥ 160 gr/km	27.824	5,57%	20.392	4,88%	-26,71%
Toplam	499.339	100,00%	417.582	100,00%	-16,37%

BASIN BÜLTENİ

2014 yılı Ocak-Ekim döneminde dizel otomobil satışları geçen yılın aynı dönemine göre %11,94 oranında azaldı. 2014 yılı sonu otomobil satış adetleri, 2013 yılı aynı dönem ile kıyaslandığında, dizel payı %58,88'den %62,01'e (258.923 adet) yükseldi.

DİZEL	2013'Ekim Sonu		2014'Ekim Sonu		Değişim
	Adet	Segment İçindeki Pay	Adet	Segment İçindeki Pay	
A (Mini)	61	4,14%	15	0,48%	-75,41%
B (Entry)	94.352	55,23%	75.614	59,06%	-19,86%
C (Compact)	157.981	61,37%	144.658	66,53%	-8,43%
D (Medium)	31.331	56,77%	29.661	56,58%	-5,33%
E (Luxury)	8.667	68,91%	6.713	47,66%	-22,55%
F (Upper Luxury)	1.642	88,61%	2.262	92,36%	37,76%
Toplam	294.034	58,88%	258.923	62,01%	-11,94%

2014 yılı Ocak-Ekim döneminde otomatik şanzımanlı otomobil satış adetleri 2013 yılı aynı dönemine göre %1,32 arttı. 2014 yılı 10 aylık otomobil satış adetleri geçen yıl ile kıyaslandığında, otomatik şanzımanlı otomobil satışlarının payı %38,13'den %46,20'ye (192.905 adet) yükseldi.

OTOMATİK ŞANZIMAN	2013'Ekim Sonu		2014'Ekim Sonu		Değişim
	Adet	Segment İçindeki Pay	Adet	Segment İçindeki Pay	
A (Mini)	520	35,25%	2.185	69,21%	320,19%
B (Entry)	35.477	20,77%	35.486	27,72%	0,03%
C (Compact)	96.956	37,67%	98.864	45,47%	1,97%
D (Medium)	44.045	79,81%	43.370	82,73%	-1,53%
E (Luxury)	11.573	92,02%	10.609	75,32%	-8,33%
F (Upper Luxury)	1.817	98,06%	2.391	97,63%	31,59%
Toplam	190.388	38,13%	192.905	46,20%	1,32%

2014 yılı Ocak-Ekim döneminde otomobil pazarı segmentinin %83,49'unu yine vergi oranları düşük olan A, B ve C segmentlerinde yer alan araçlar oluşturdu. Segmentlere göre değerlendirildiğinde, en yüksek satış adetine %52,07 pay alan C (217.434 adet) segmenti ve ardından %30,66 pay ile B (128.035 adet) segmenti ulaştı.

2014 yılı Ocak-Ekim dönemi kasa tiplerine göre değerlendirildiğinde, en çok tercih edilen gövde tipi yine Sedan otomobiller (%47,64 pay, 198.932 adet) oldu. Sedan otomobilleri %33,77 pay ve 141.031 adet satış ile H/B, %12,31 pay ve 51.407 adet satış ile SUV otomobiller takip etti.

2014/2015 YILLARINA AİT GÖRÜNÜM;

IMF Dünya Ekonomik Görünüm Raporu, 2014 Ekim ayı tahminlerine göre; Dünya için 2014 yılı büyüme tahmininin %3,3, 2015 yılı için ise %3,8 olduğunu görmekteyiz. Raporla, Dünyanın büyüme konusunda lokomotif olan Amerika'daki büyüme hızının 2014 yılı için %2,2, 2015 yılı için de %3,1 olacağı beklenmektedir. Türk otomotiv ihracatı için son derece önemli yer tutan Avrupa içinde büyüme hızının 2014 yılında %0,8 ve 2015 yılında da %1,3 seviyesinde olacağı tahmin edilmektedir.

LMC Automotive, 2014 yılı 3. Çeyrek itibariyle 2014 ve 2015 yılı dünya otomotiv pazarı tahminlerini yayınladı. 3. Çeyrek sonuçlarına göre; 2014 yılı dünya toplam otomotiv pazarının geçen yıla oranla %2,3 artışla, 89,5 milyon adet seviyesinde gerçekleşmesi bekleniyor. 2015 yılında ise dünya otomotiv pazarının bir önceki yıla göre %4,1 artışla 93,2 milyon adet seviyesine ulaşması tahmin ediliyor.

LMC Automotive, 2014 yılı 3. Çeyrek itibariyle 2014 ve 2015 yılı dünya otomotiv üretimi tahminlerini de yayınladı. LMC Automotive 3. Çeyrek sonuçlarına göre; 2014 yılı dünya toplam otomotiv üretiminin geçen yıla oranla %3,3 artışla, 91,2 milyon adet düzeyinde gerçekleşmesi bekleniyor. 2015 yılında ise dünya otomotiv üretiminin bir önceki yıla göre %3,9 artışla yaklaşık 94,8 milyon adete ulaşması tahmin ediliyor.

Türkiye'deki büyüme oranının 2014 Ekim ayında açıklanan Orta Vadeli Programa göre, 2014 yılında %3,3, 2015 yılında ise %4 seviyesinde gerçekleşmesi bekleniyor. IMF'nin Ekim ayı Dünya Ekonomik Görünüm Raporuna göre, Türkiye 2014 ve 2015 yılları büyüme tahmininin %3 olarak yer aldığını görmekteyiz.

Bu göstergeler doğrultusunda, 2014 yılı otomotiv sektörü **toplam pazarının 725-775 bin adet** aralığında olacağı öngörülmektedir.

2015 yılı otomotiv sektörü **toplam pazarının ise 775-825 bin adet** aralığında gerçekleşeceği beklenmektedir.