

BASIN ÖZETİ

Otomobil ve Hafif Ticari Araç Pazarı 2015 Yılı İlk 2 Ayında %33 Arttı.

Otomobil Pazarı %27 , Hafif Ticari Araç Pazarı %52,5 Arttı.

Türkiye otomobil ve hafif ticari araç toplam pazarı, 2015 yılı ilk iki ayında bir önceki yılın aynı dönemine göre %32,88 artarak 89.946 adet olarak gerçekleşti. 2014 yılı iki aylık dönemde 67.691 adet toplam pazar gerçekleşmişti.

Otomobil satışları, 2015 yılı Ocak-Şubat döneminde bir önceki yılın aynı dönemine göre %26,74 artarak 65.315 adete yükseldi. 2014 yılı aynı dönemde 51.535 adet satış gerçekleşmişti.

Hafif ticari araç pazarı, 2015 yılı ilk iki aylık dönemde geçen yıla göre %52,46 oranında artarak 24.631 adete ulaştı. Geçen yıl aynı dönemde 16.156 adet satış yaşanmıştı.

Otomobil ve Hafif Ticari Araç Pazarı,

2015 Yılı Şubat Ayında %58 arttı.

Otomobil Pazarı %50 , Hafif Ticari Araç Pazarı %85 Büyüdü.

2015 yılı Şubat ayı otomobil ve hafif ticari araç pazarı 55.331 adete ulaştı. 35.021 adet olan 2014 yılı Şubat ayı otomobil ve hafif ticari araç pazar toplamına göre satışlar %57,99 oranında arttı.

2015 yılı Şubat ayında otomobil satışları bir önceki yılın aynı ayına göre %50,24 artarak 40.817 adet olarak gerçekleşti.

2015 yılı Şubat ayında hafif ticari araç pazarı 2014 yılının Şubat ayına göre %84,80 artarak 14.514 adet seviyesine ulaştı.

BASIN BÜLTENİ

2015 yılı ilk iki aylık dönemde, 1600cc altındaki otomobil satışlarında %27,07, 1600-2000cc aralığında motor hacmine sahip otomobil satışlarında %22,14 ve 2000cc üstü otomobillerde %8,51 artış görüldü. 2015 yılı iki aylık dönemde, 85kW altı 5 adet, 121kW üstü ise 9 adet elektrikli otomobil satışı gerçekleşti.

2015 yılı ilk iki ayında, otomobil pazarında ortalama emisyon değerlerine göre en yüksek paya %43,42 oranıyla 100-120 gr/km arasındaki otomobiller 28.357 adet ile sahip oldu.

2015 yılı ilk iki aylık dönemde, dizel otomobil satışlarının payı %60,93'e gerilerken, otomatik şanzımanlı otomobillerin payı ise %45,40'a yükseldi.

2015 yılı Ocak-Şubat döneminde otomobil pazarı segmentinin %83'ü yine vergi oranları düşük olan A, B ve C segmentlerinde yer alan araçlar oluşturdu. Segmentlere göre değerlendirildiğinde, en yüksek satış adetine %51,90 pay alan C (33.899 adet) segmenti ulaştı. Kasa tiplerine göre değerlendirildiğinde ise, en çok tercih edilen gövde tipi yine Sedan otomobiller (%47,68 pay, 31.143 adet) oldu.

2015 Yılında;

- ABD Merkez Bankası'nın (FED) ekonomideki iyileşmeye paralel olarak, politika faiz artırma beklentisi,
- Avrupa Merkez Bankası'nın (ECB) ekonomik toparlanmayı desteklemek amacıyla parasal genişlemeye devam etme kararı,
- Jeopolitik gelişmeler,
- TCMB'nin enflasyonla mücadele kararlılığı,
- Cari işlemler açığındaki gelişim,
- Yapısal reformlara ait atılacak adımlar ve içerisinde bulunulan seçim süreci,

etkili olacaktır.

2015 yılı otomotiv sektörü toplam pazarının 825-875 bin adet aralığında gerçekleşeceği beklenmektedir.

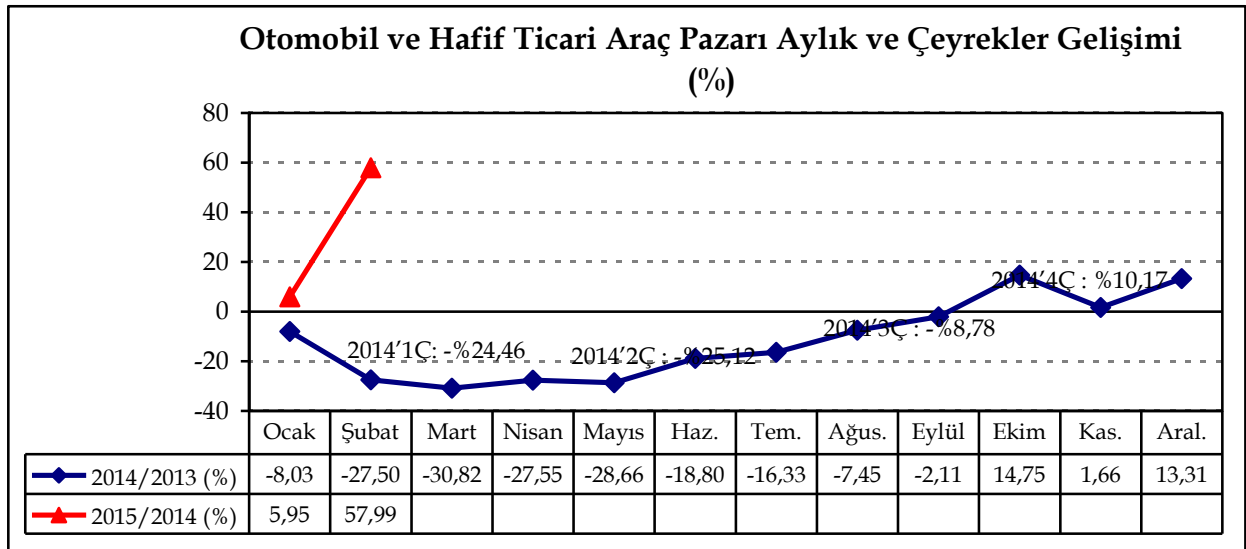
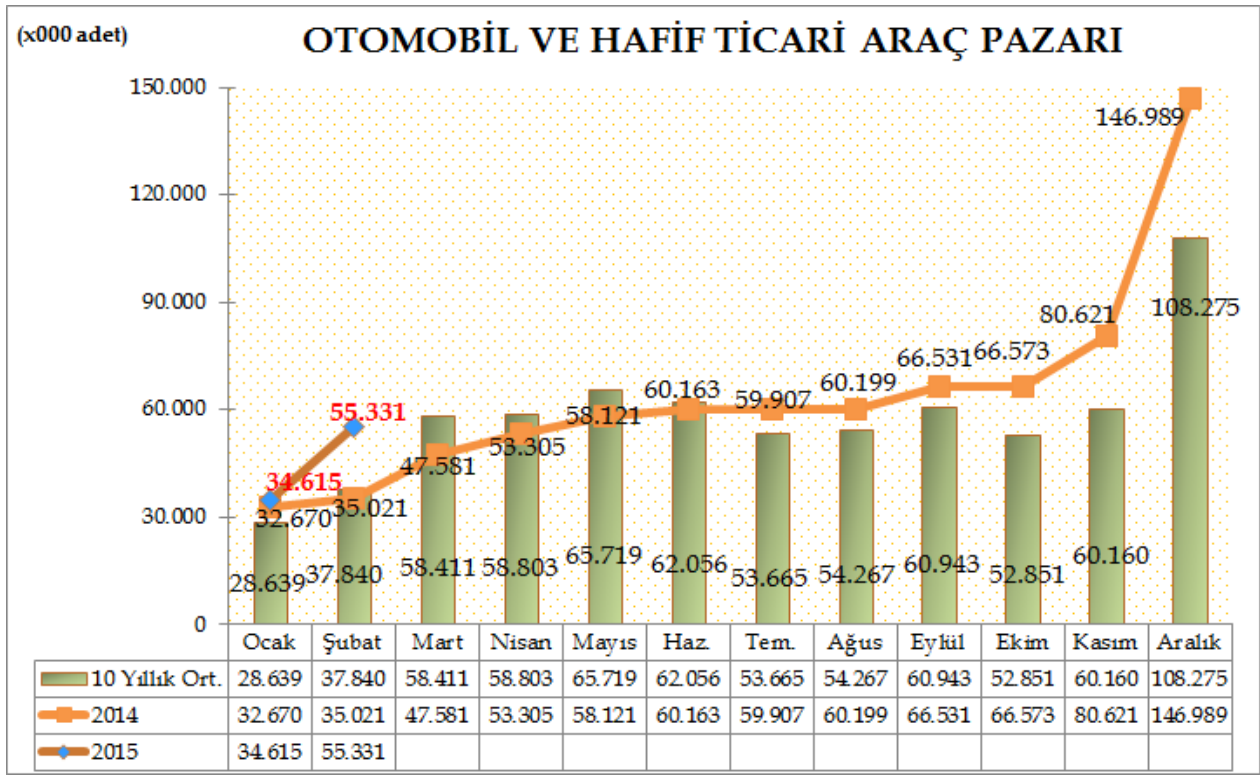
Dr. Hayri ERCE
Genel Koordinatör
Otomotiv Distribütörleri Derneği

BASIN BÜLTENİ

Türkiye Otomotiv pazarında 2015 yılı ilk iki aylık dönemde otomobil ve hafif ticari araç toplam pazarı 89.946 adet olarak gerçekleşti. 67.691 adet olan 2014 yılı aynı dönemi otomobil ve hafif ticari araç pazar toplamına göre satışlar %32,88 oranında artış gösterdi.

2015 yılı Şubat ayı otomobil ve hafif ticari araç toplam pazarı 55.331 adet olarak gerçekleşti. 35.021 adet olan 2014 yılı Şubat ayı otomobil ve hafif ticari araç pazar toplamına göre satışlar %57,99 oranında arttı.

Otomobil ve hafif ticari araç pazarı, 10 yıllık Şubat ayı ortalama satışlara göre %46,22 artış gösterdi.

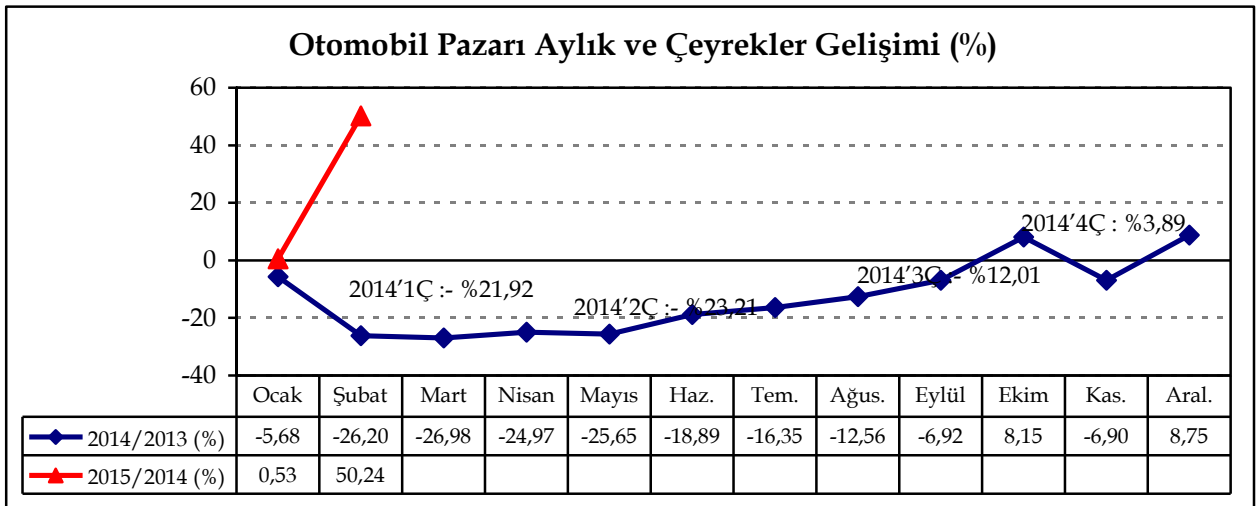
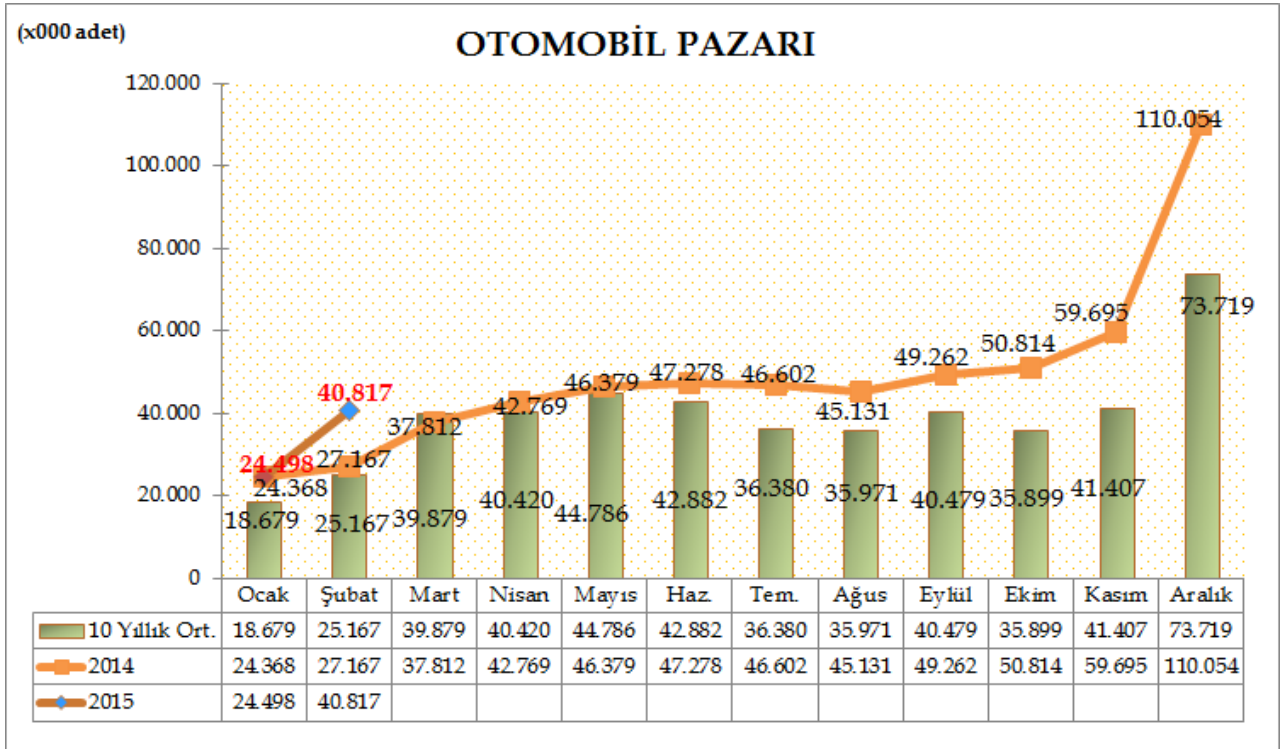


BASIN BÜLTENİ

Türkiye Otomotiv pazarında, 2015 yılı ilk iki aylık dönemde otomobil satışları bir önceki yılın aynı dönemine göre %26,74 artarak 65.315 adete yükseldi. Geçen sene aynı dönemde 51.535 adet satış gerçekleşmişti.

2015 yılı Şubat ayında otomobil satışları bir önceki yılın aynı ayına göre %50,24 artarak 40.817 adete ulaştı. Geçen sene Şubat ayında 27.167 adet satış gerçekleşmişti.

Otomobil pazarı, 10 yıllık Şubat ayı ortalama satışlara göre %62,19 artış gösterdi.

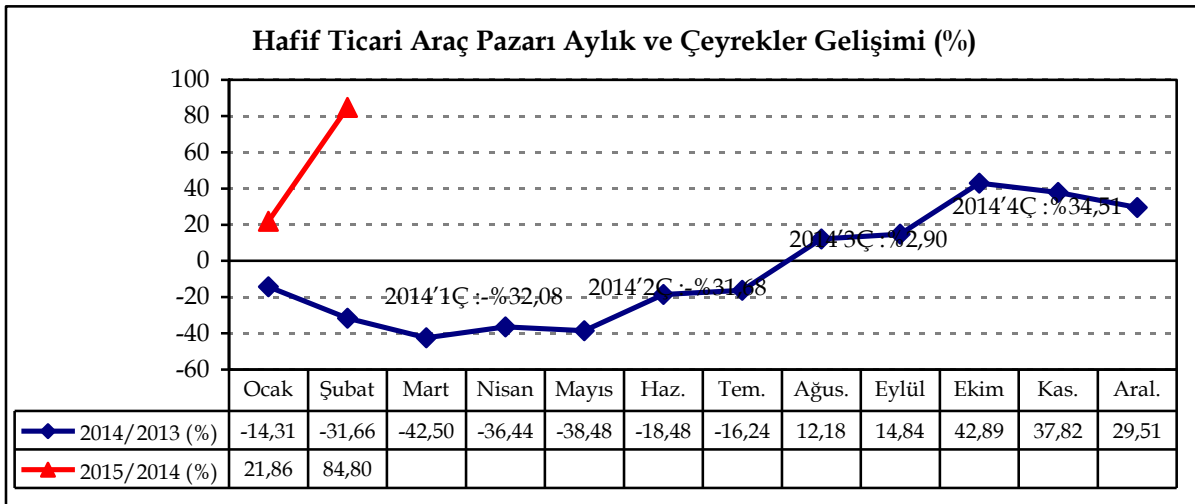
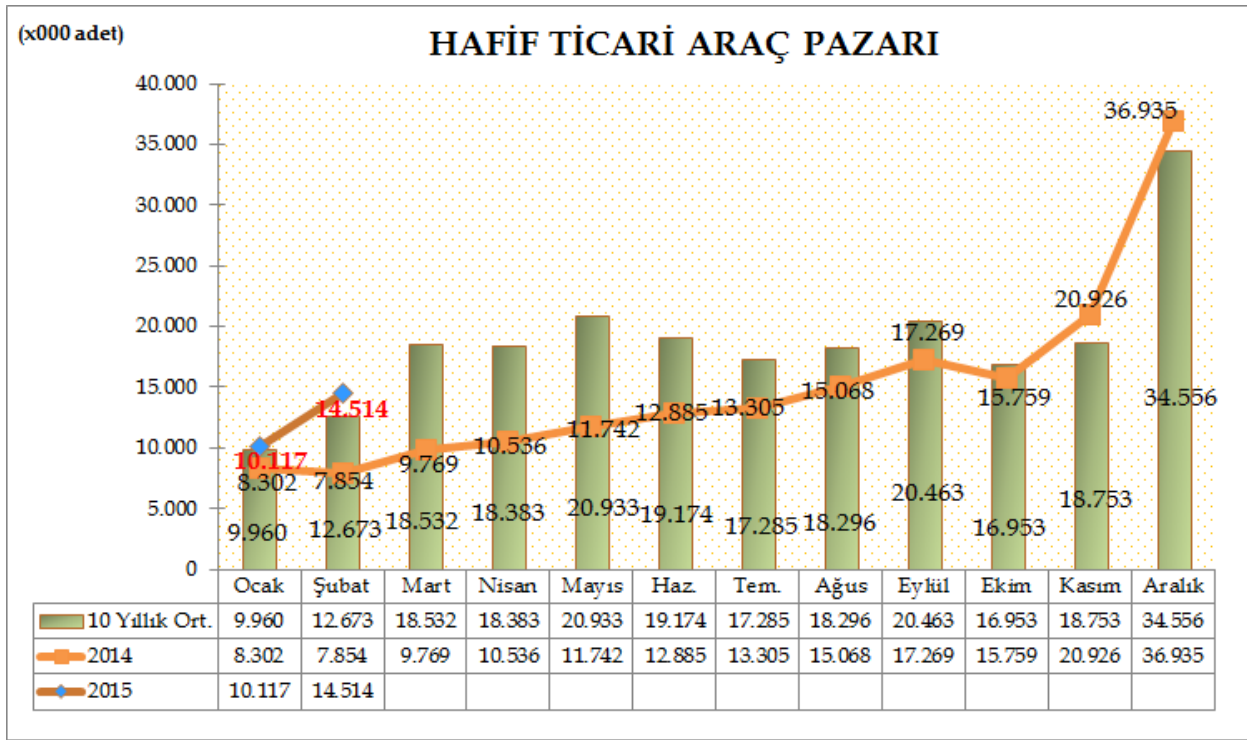


BASIN BÜLTENİ

Türkiye Otomotiv pazarında, hafif ticari araç pazarı 2015 yılı Ocak-Şubat döneminde geçen yılın aynı dönemine göre %52,46 oranında artarak 24.631 adet seviyesinde gerçekleşti. Geçen sene aynı dönemde 16.156 adet satışa ulaşılmıştı.

Hafif ticari araç pazarı 2015 yılı Şubat ayında geçen yılın aynı ayına göre %84,80 oranında artarak 14.514 adet seviyesine ulaştı. Geçen sene Şubat ayında 7.854 adet satış gerçekleşmişti.

Hafif ticari araç pazarı, 10 yıllık Şubat ayı ortalama satışlara göre %14,52 arttı.



BASIN BÜLTENİ

2015 yılı Ocak-Şubat dönemi otomobil pazarı motor hacmine göre incelendiğinde, en yüksek paya %95,64 oranıyla yine 1600cc altındaki otomobiller 62.469 adet ile sahip oldu. Ardından %3,50 pay ile 1600-2000cc aralığındaki otomobiller ve %0,84 pay ile 2000cc üstü otomobiller yer aldı. 2014 yılı aynı dönemine göre 1600cc altındaki otomobil satışlarında %27,07, 1600-2000cc aralığında motor hacmine sahip otomobil satışlarında %22,14 ve 2000cc üstü otomobillerde %8,51 artış yaşandı. 2015 yılı ilk iki ayında, 85kW altı 5 adet, 121kW üstü ise 9 adet elektrikli otomobil satışı olmak üzere, toplam 14 adet elektrikli otomobil satışı gerçekleşti.

MOTOR HACMİ	MOTOR CİNSİ	2014'Şubat Sonu		2015'Şubat Sonu		Değişim	ÖTV	KDV
		Adet	Pay	Adet	Pay			
≤ 1600cc	B/D	49.160	95,39%	62.469	95,64%	27,07%	45%	18%
1601cc - ≤ 2000cc	B/D	1.870	3,63%	2.284	3,50%	22,14%	90%	18%
≥ 2001cc	B/D	505	0,98%	548	0,84%	8,51%	145%	18%
≤ 85 kW	ELEKTRİKLİ	0	0,00%	5	0,01%		3%	18%
86kW - ≤ 120kW	ELEKTRİKLİ	0	0,00%	0	0,00%		7%	18%
≥ 121kW	ELEKTRİKLİ	0	0,00%	9	0,01%		15%	18%
Toplam		51.535	100,00%	65.315	100,00%	26,74%	VERGİ ORANLARI	

2015 yılı Ocak-Şubat döneminde otomobil pazarı ortalama emisyon değerlerine göre incelendiğinde, en yüksek paya %43,42 oranıyla 100-120 gr/km arasındaki otomobiller (28.357 adet) ve ardından %29,39 pay ile 120-140 gr/km arasındaki otomobiller (19.195 adet) sahip oldu.

CO2 ORTALAMA EMİSYON DEĞERLERİ (gr/km)	2014'Şubat Sonu		2015'Şubat Sonu		Değişim
	Adet	Pay	Adet	Pay	
< 100 gr/km	6.472	12,56%	6.498	9,95%	0,40%
≥ 100 - < 120 gr/km	19.856	38,53%	28.357	43,42%	42,81%
≥ 120 - < 140 gr/km	14.761	28,64%	19.195	29,39%	30,04%
≥ 140 - < 160 gr/km	7.615	14,78%	8.697	13,32%	14,21%
≥ 160 gr/km	2.831	5,49%	2.568	3,93%	-9,29%
Toplam	51.535	100,00%	65.315	100,00%	26,74%

BASIN BÜLTENİ

2015 yılı Ocak-Şubat döneminde dizel otomobil satışları geçen yılın aynı dönemine göre %23,42 oranında arttı. 2015 Şubat sonu otomobil satış adetleri, 2014 yılı aynı dönem ile kıyaslandığında, dizel payı %62,56'dan %60,93'e (39.794 adet) geriledi.

DİZEL	2014'Şubat Sonu		2015'Şubat Sonu		Değişim
	Adet	Segment İçindeki Pay	Adet	Segment İçindeki Pay	
A (Mini)	4	0,59%	5	0,98%	25,00%
B (Entry)	10.310	62,65%	11.247	57,16%	9,09%
C (Compact)	16.706	62,85%	21.033	62,05%	25,90%
D (Medium)	4.177	69,18%	6.124	71,67%	46,61%
E (Luxury)	789	52,71%	1.051	45,84%	33,21%
F (Upper Luxury)	256	89,82%	334	85,86%	30,47%
Toplam	32.242	62,56%	39.794	60,93%	23,42%

2015 yılı Ocak-Şubat döneminde otomatik şanzımanlı otomobil satış adetleri 2014 yılı aynı dönemine göre %39,0 arttı. 2015 yılı ilk iki aylık otomobil satış adetleri geçen yıl ile kıyaslandığında, otomatik şanzımanlı otomobil satışlarının payı %41,39'dan %45,40'a (29.650 adet) yükseldi.

OTOMATİK ŞANZIMAN	2014'Şubat Sonu		2015'Şubat Sonu		Değişim
	Adet	Segment İçindeki Pay	Adet	Segment İçindeki Pay	
A (Mini)	405	59,73%	254	49,61%	-37,28%
B (Entry)	4.392	26,69%	5.789	29,42%	31,81%
C (Compact)	10.657	40,09%	14.996	44,24%	40,72%
D (Medium)	4.432	73,40%	6.723	78,68%	51,69%
E (Luxury)	1.183	79,02%	1.501	65,46%	26,88%
F (Upper Luxury)	262	91,93%	387	99,49%	47,71%
Toplam	21.331	41,39%	29.650	45,40%	39,00%

2015 yılı Ocak-Şubat döneminde otomobil pazarı segmentinin %82,81'ini yine vergi oranları düşük olan A, B ve C segmentlerinde yer alan araçlar oluşturdu. Segmentlere göre değerlendirildiğinde, en yüksek satış adetine %51,90 pay alan C (33.899 adet) segmenti ve ardından %30,13 pay ile B (19.677 adet) segmenti ulaştı.

2015 yılı Ocak-Şubat dönemi kasa tiplerine göre değerlendirildiğinde, en çok tercih edilen gövde tipi Sedan otomobiller (%47,68 pay, 31.143 adet) oldu. Sedan otomobilleri %32,67 pay ve 21.340 adet satış ile H/B, %12,98 pay ve 8.477 adet satış ile SUV otomobiller takip etti.

2015 YILINA AİT GÖRÜNÜM;

IMF Dünya Ekonomik Görünüm Raporu, 2015 Ocak ayı tahminlerine göre; Dünya için 2015 yılı büyüme tahminininin %3,5, 2016 yılı için ise %3,7 olduğunu görmekteyiz. Raporla, Dünyanın büyüme konusunda lokomotifini olan Amerika'daki büyüme hızının 2015 yılı için %3,6 ve 2016 yılı için %3,3 olacağı beklenmektedir. Türk otomotiv ihracatı için son derece önemli yer tutan Avrupa içinde büyüme hızının 2015 yılında %1,2 ve 2016 yılında da %1,4 seviyesinde olacağı tahmin edilmektedir.

LMC Automotive, 2014 yılı 4. Çeyrek itibariyle 2014 yılı sonuçlarını ve 2015 yılı dünya otomotiv pazarı tahminlerini yayınladı. 4. Çeyrek sonuçlarına göre; 2014 yılı dünya toplam otomotiv pazarı geçen yıla oranla %2,6 artışla, 89,9 milyon adet seviyesinde gerçekleşti. 2015 yılında ise dünya otomotiv pazarının bir önceki yıla göre %3,2 artışla 92,8 milyon adet seviyesine ulaşması tahmin ediliyor.

LMC Automotive, 2014 yılı 4. Çeyrek itibariyle 2014 yılı sonuçlarını ve 2015 yılı dünya otomotiv üretimi tahminlerini yayınladı. LMC Automotive 4. Çeyrek sonuçlarına göre; 2014 yılı dünya toplam otomotiv üretimi geçen yıla oranla %2,0 artışla, 90,1 milyon adet düzeyinde gerçekleşti. 2015 yılında ise dünya otomotiv üretiminin bir önceki yıla göre %3,7 artışla yaklaşık 93,4 milyon adete ulaşması tahmin ediliyor.

Türkiye'deki büyüme oranınının 2014 Ekim ayında açıklanan Orta Vadeli Programa göre, 2014 yılında %3,3, 2015 yılında %4,0 ve 2016 yılında %5,0 seviyesinde gerçekleşmesi bekleniyor.

2015 yılı otomotiv sektörü toplam pazarının 825-875 bin adet aralığında gerçekleşeceği beklenmektedir.