

BASIN ÖZETİ

Otomobil ve Hafif Ticari Araç Pazarı

2015 Ocak Ayında % 6 Arttı.

Otomobil Pazarı %0,53, Hafif Ticari Araç Pazarı %21,86 Arttı.

Türkiye otomobil ve hafif ticari araç toplam pazarı, 2015 yılı Ocak ayında bir önceki yılın aynı ayına göre %5,95 artarak 34.615 adet olarak gerçekleşti. 2014 yılı Ocak ayında 32.670 adet toplam pazar gerçekleşmişti.

Otomobil satışları, 2015 yılı Ocak ayında bir önceki yılın aynı ayına göre %0,53 artarak 24.498 adete ulaştı. 2014 yılı Ocak ayında 24.368 adet satış gerçekleşmişti.

Hafif ticari araç pazarı, 2015 yılı Ocak ayında geçen yılın aynı ayına göre %21,86 oranında artarak 10.117 adet oldu. Geçen yıl Ocak ayında 8.302 adet satış gerçekleşmişti.

2015 yılı Ocak ayında, 1600cc altındaki otomobil satışlarında %0,10, 1600-2000cc aralığında motor hacmine sahip otomobil satışlarında %9,66 ve 2000cc üstü otomobillerde %11,85 artış görüldü. 2015 yılı Ocak ayında, 85kW altı 3 adet, 121kW üstü ise 2 adet elektrikli otomobil satışı gerçekleşti.

2015 yılı Ocak ayında, otomobil pazarında ortalama emisyon değerlerine göre en yüksek paya %43,13 oranıyla 100-120 gr/km arasındaki otomobiller 10.567 adet ile sahip oldu.

2015 yılı Ocak ayında, dizel otomobil satışlarının payı %62,55'e, otomatik şanzımanlı otomobillerin payı ise %46,62'ye yükseldi.

2015 yılı Ocak ayında, otomobil pazarı segmentinin %80,77'si yine vergi oranları düşük olan A, B ve C segmentlerinde yer alan araçlar oluşturdu. Segmentlere göre değerlendirildiğinde, en yüksek satış adetine %52,06 pay alan C (12.754 adet) segmenti ulaştı. Kasa tiplerine göre değerlendirildiğinde ise, en çok tercih edilen gövde tipi yine Sedan otomobiller (%50,99 pay, 12.491 adet) oldu.



BASIN BÜLTENİ

2015 Yılında;

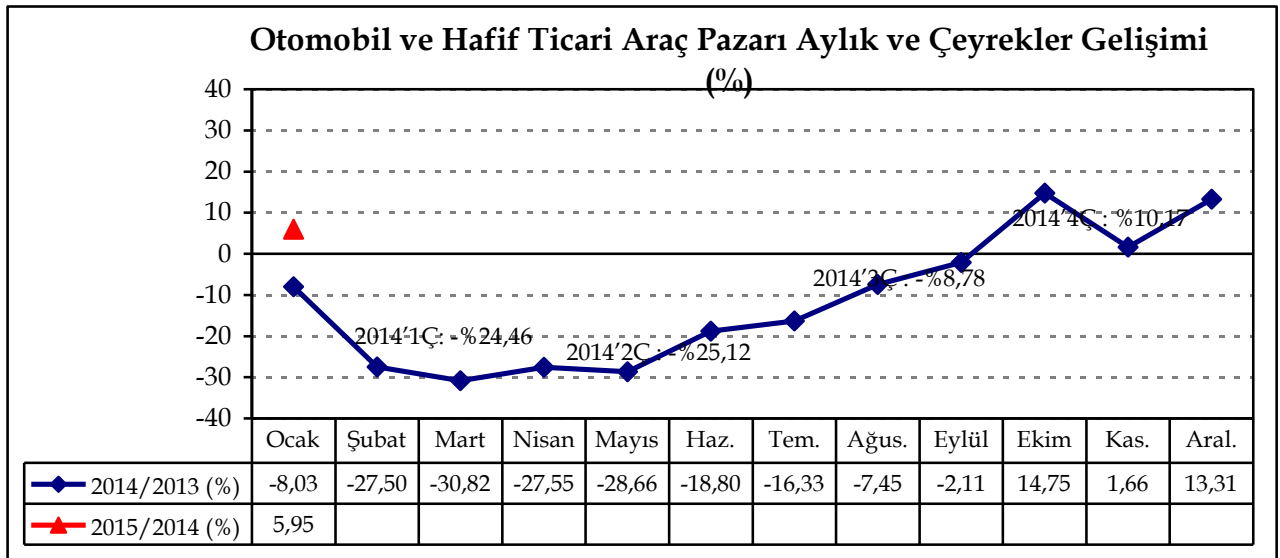
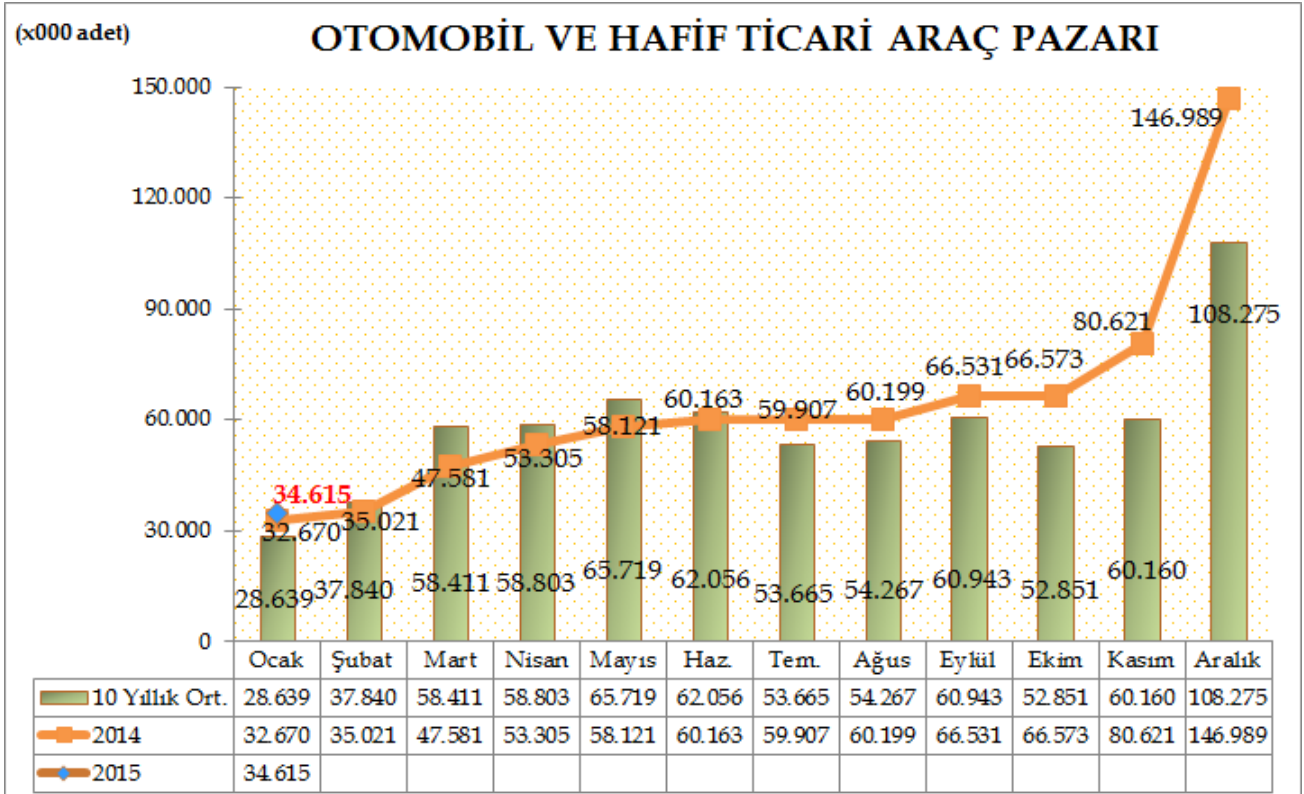
- ABD Merkez Bankası'nın (FED) ekonomideki iyileşmeye paralel olarak, politika faiz artırma beklentisi,
- Avrupa Merkez Bankası'nın (ECB) ekonomik toparlanmayı desteklemek amacıyla parasal genişlemeye devam etme kararı,
- Jeopolitik gelişmeler,
- TCMB'nin enflasyonla mücadele kararlılığı,
- Cari işlemler açığındaki gelişim,
- Yapısal reformlara ait atılacak adımlar ve içerisinde bulunulan seçim süreci,

etkili olacaktır.

Dr. Hayri ERCE
Genel Koordinatör
Otomotiv Distribütörleri Derneği

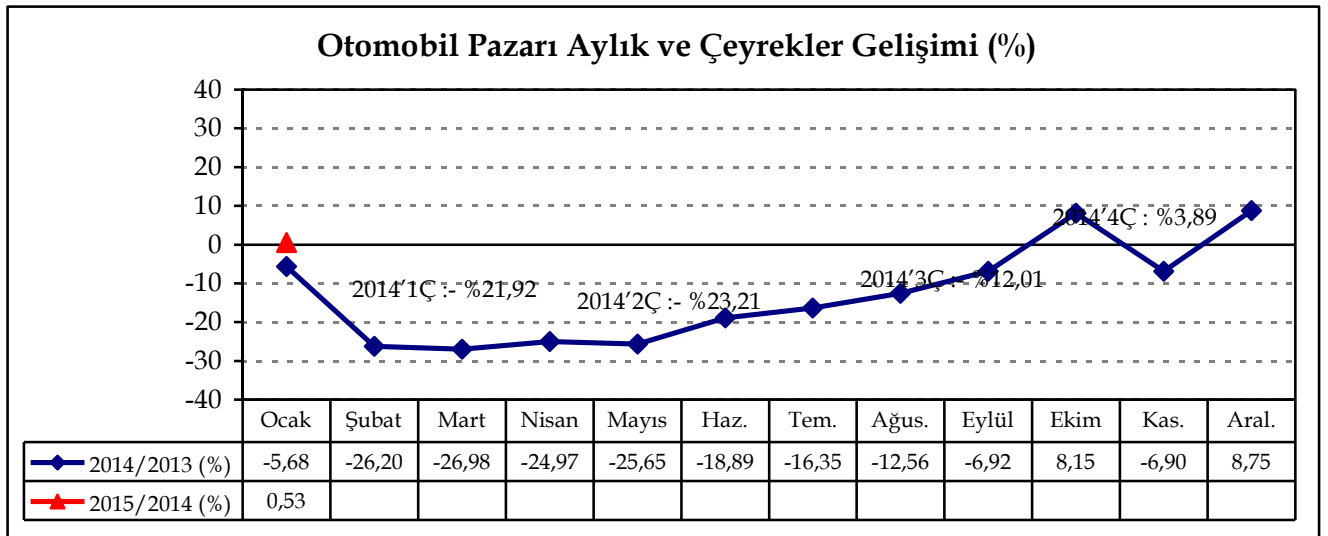
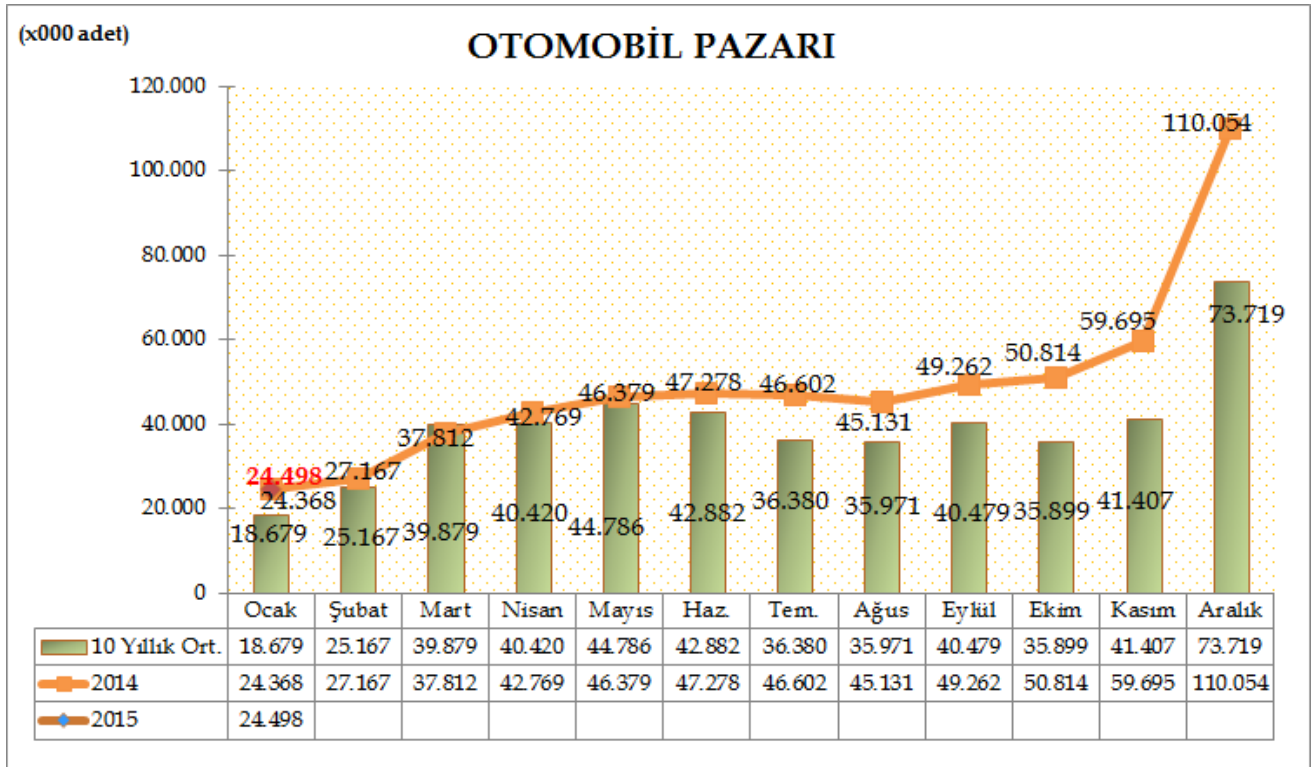
Türkiye Otomotiv pazarında, 2015 yılı Ocak ayı otomobil ve hafif ticari araç toplam pazarı 34.615 adet olarak gerçekleşti. 32.670 adet olan 2014 yılı Ocak ayı otomobil ve hafif ticari araç pazar toplamına göre satışlar %5,95 oranında arttı.

Otomobil ve hafif ticari araç pazarı, 10 yıllık Ocak ayı ortalama satışlara göre %20,87 artış gösterdi.



Türkiye Otomotiv pazarında, 2015 yılı Ocak ayında otomobil satışları bir önceki yılın aynı ayına göre %0,53 artarak 24.498 adete ulaştı. Geçen sene Ocak ayında 24.368 adet satış gerçekleşmişti.

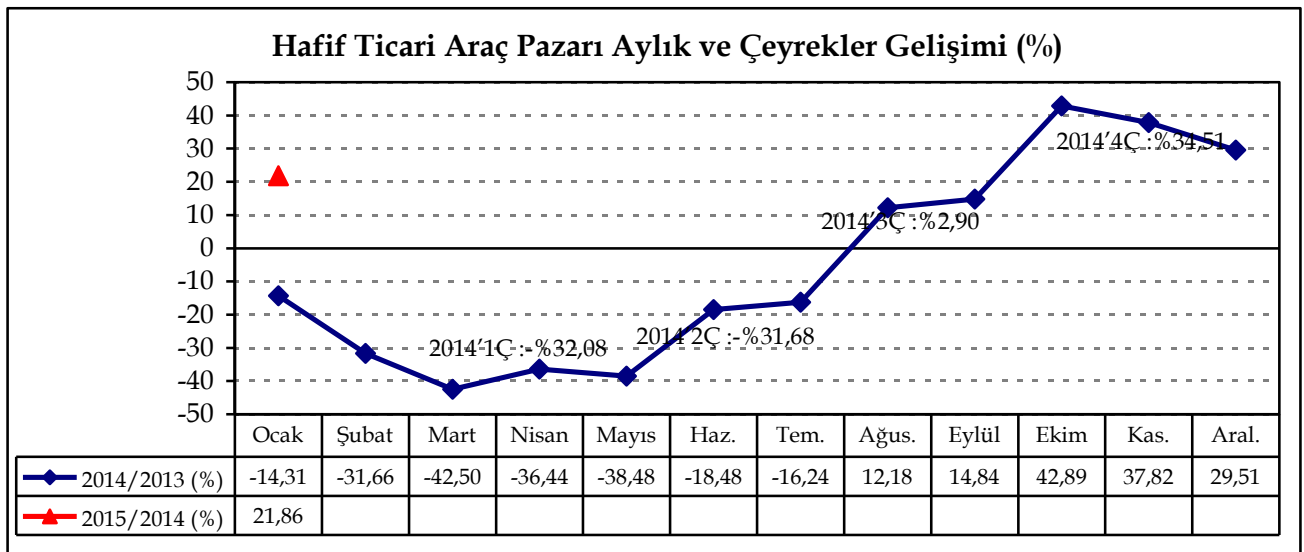
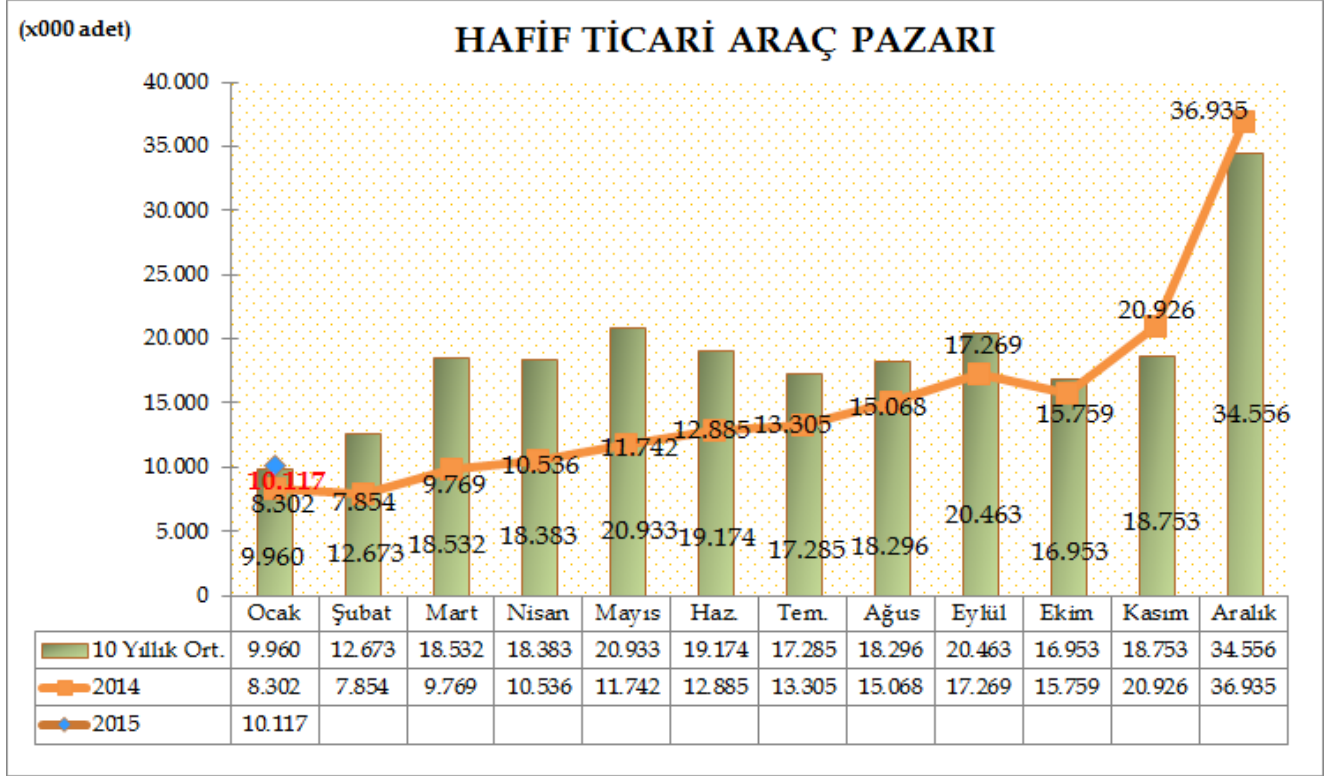
Otomobil pazarı, 10 yıllık Ocak ayı ortalama satışlara göre %31,15 artış gösterdi.



BASIN BÜLTENİ

Türkiye Otomotiv pazarında, Hafif ticari araç pazarı 2015 yılı Ocak ayında geçen yılın aynı ayına göre %21,86 oranında artarak 10.117 adet seviyesine ulaştı. Geçen sene Ocak ayında 8.302 adet satış gerçekleşmişti.

Hafif ticari araç pazarı, 10 yıllık Ocak ayı ortalama satışlara göre %1,57 arttı.



BASIN BÜLTENİ

2015 yılı Ocak ayında otomobil pazarı motor hacmine göre incelendiğinde, en yüksek paya %95,49 oranıyla 1600cc altındaki otomobiller 23.394 adet ile sahip oldu. Ardından %3,52 pay ile 1600-2000cc aralığındaki otomobiller ve %0,96 pay ile 2000cc üstü otomobiller yer aldı. 2015 yılı Ocak ayını geçen sene aynı ay ile kıyasladığımızda, 1600cc altındaki otomobil satışlarında %0,10, 1600-2000cc aralığında motor hacmine sahip otomobil satışlarında %9,66 ve 2000cc üstü otomobillerde %11,85 artış yaşandı. 2015 yılı Ocak ayında, 85kW altı 3 adet ve 121kW üstü 2 adet olmak üzere, toplam 5 adet elektrikli otomobil satışı gerçekleşti.

MOTOR HACMİ	MOTOR CİNSİ	2014'Ocak		2015'Ocak		Değişim	ÖTV	KDV
		Adet	Pay	Adet	Pay			
≤ 1600cc	B/D	23.370	95,90%	23.394	95,49%	0,10%	45%	18%
1601cc - ≤ 2000cc	B/D	787	3,23%	863	3,52%	9,66%	90%	18%
≥ 2001cc	B/D	211	0,87%	236	0,96%	11,85%	145%	18%
≤ 85 kW	ELEKTRİKLİ	0	0,00%	3	0,01%		3%	18%
86kW - ≤ 120kW	ELEKTRİKLİ	0	0,00%	0	0,00%		7%	18%
≥ 121kW	ELEKTRİKLİ	0	0,00%	2	0,01%		15%	18%
Toplam		24.368	100,00%	24.498	100,00%	0,53%	VERGİ ORANLARI	

2015 yılı Ocak ayında otomobil pazarı ortalama emisyon değerlerine göre incelendiğinde, en yüksek paya yine %43,13 oranıyla 100-120 gr/km arasındaki otomobiller (10.567 adet) ve ardından %29,92 pay ile 120-140 gr/km arasındaki otomobiller (7.331 adet) sahip oldu.

CO2 ORTALAMA EMİSYON DEĞERLERİ (gr/km)	2014'Ocak		2015'Ocak		Değişim
	Adet	Pay	Adet	Pay	
< 100 gr/km	2.154	8,84%	2.235	9,12%	3,76%
≥ 100 - < 120 gr/km	10.068	41,32%	10.567	43,13%	4,96%
≥ 120 - < 140 gr/km	7.071	29,02%	7.331	29,92%	3,68%
≥ 140 - < 160 gr/km	3.686	15,13%	3.387	13,83%	-8,11%
≥ 160 gr/km	1.389	5,70%	978	3,99%	-29,59%
Toplam	24.368	100,00%	24.498	100,00%	0,53%

BASIN BÜLTENİ

2015 yılı Ocak ayında dizel otomobil satışları geçen yılın aynı ayına göre %1,44 oranında arttı. 2015 yılı Ocak ayı otomobil satış adetleri, 2014 yılı Ocak ayı ile kıyaslandığında, dizel payı %61,99'dan %62,55'e (15.324 adet) yükseldi.

DİZEL	2014'Ocak		2015'Ocak		Değişim
	Adet	Segment İçindeki Pay	Adet	Segment İçindeki Pay	
A (Mini)	1	0,29%	0	0,00%	-100,00%
B (Entry)	4.803	61,73%	3.943	58,23%	-17,91%
C (Compact)	8.011	62,68%	8.213	64,40%	2,52%
D (Medium)	1.829	67,24%	2.645	76,03%	44,61%
E (Luxury)	360	56,96%	378	35,03%	5,00%
F (Upper Luxury)	102	91,07%	145	95,39%	42,16%
Toplam	15.106	61,99%	15.324	62,55%	1,44%

2015 yılı Ocak ayında otomatik şanzımanlı otomobil satış adetleri 2014 yılı aynı ayına göre %13,65 arttı. 2015 yılı Ocak ayı otomobil satış adetleri geçen yılın aynı ayı ile kıyaslandığında, otomatik şanzımanlı otomobil satışlarının payı %41,23'den %46,62'ye (11.420 adet) yükseldi.

OTOMATİK ŞANZIMAN	2014'Ocak		2015'Ocak		Değişim
	Adet	Segment İçindeki Pay	Adet	Segment İçindeki Pay	
A (Mini)	227	66,18%	152	57,79%	-33,04%
B (Entry)	2.104	27,04%	1.631	24,09%	-22,48%
C (Compact)	5.020	39,28%	5.944	46,60%	18,41%
D (Medium)	2.095	77,02%	2.948	84,74%	40,72%
E (Luxury)	502	79,43%	595	55,14%	18,53%
F (Upper Luxury)	100	89,29%	150	98,68%	50,00%
Toplam	10.048	41,23%	11.420	46,62%	13,65%

2015 yılı Ocak ayında otomobil pazarı segment dağılımının %80,77'si yine vergi oranları düşük olan A, B ve C segmentlerinde yer alan araçlar oluşturdu. Segmentlere göre değerlendirildiğinde, en yüksek satış adetine %52,06 pay alan C (12.754 adet) segmenti ve ardından %27,64 pay ile B (6.771 adet) segmenti ulaştı.

2015 yılı Ocak ayı kasa tiplerine göre değerlendirildiğinde, en çok tercih edilen gövde tipi yine Sedan otomobiller (%50,99 pay, 12.491 adet) oldu. Sedan otomobilleri %28,38 pay ve 6.952 adet satış ile H/B, %13,74 pay ve 3.366 adet satış ile SUV otomobiller takip etti.